

REGIOUN

MËLLERDALL NEWS

Zesumme fir d'Regioun

Ausgabe
MAI / JUNI
2021

Famillienangebot

L'offre pour familles

Geosite des Jahres 2021

Géosite de l'année 2021

Wenn sich die Mühlen drehen...

Quand tournent les moulins...

Trifolion – Highlights im Mai & Juni

Trifolion – Les temps forts en mai & juin



LE GOUVERNEMENT
DU GRAND-DUCHÉ DE LUXEMBOURG
Ministère de l'Agriculture, de la Viticulture
et du Développement rural



Europäischer Landwirtschaftsfonds für die
Entwicklung des ländlichen Raumes (ELER):
Hier investiert Europa in die ländlichen Gebiete

MAI 2021



ORT REGION MULLERTHAL



KULTURELLE AKTIVITÄTEN IN DER REGION MÜLLERTHAL – KLEINE LUXEMBURGER SCHWEIZ

Wer in die Region Müllerthal kommt, kann ein breit gefächertes Kulturangebot in Anspruch nehmen. Eine Vielzahl an historischen Gebäuden kann man alleine oder mit einem Guide besichtigen, wie die Burgen von Beaufort, Bourglinster und Larochette. Die Basilika in Echternach beherbergt eine schöne Krypta sowie das Dokumentationszentrum, in dem man mehr über die Springprozession erfährt, Immaterielles Kulturerbe der UNESCO. Im Abteimuseum neben der Basilika sind Kopien der Prachthandschriften des ehemaligen Skriptoriums ausgestellt. Wenn Sie sich für die Römervilla interessieren, besichtigen Sie diese an einem Sonntagnachmittag, denn um 15 Uhr wird immer eine geführte Tour angeboten.

Die Girsterklaus Kapelle, der älteste Pilgerort Luxemburgs, ist durch den wuchtigen Wachturm und die gut erhaltenen Fresken im Innenraum sehr sehenswert. Auch moderne und didaktische Museen hat die Region zu bieten sowie das Didaktische Museum über das Leben der Römer, den Aquatower in Berdorf und das Musée Tudor in Rosport.

Mehr Infos zu den Sehenswürdigkeiten gibt es auf unserer Homepage, www.mullerthal.lu

L'OFFRE CULTURELLE DANS LA RÉGION MULLERTHAL – PETITE SUISSE LUXEMBOURGEOISE

Les visiteurs de la Région Mullerthal profitent d'une belle offre en activités culturelles. Il y a par exemple les nombreux monuments historiques que vous pouvez visiter seuls ou avec un guide, comme les châteaux de Beaufort, Bourglinster et Larochette. La Basilique d'Echternach abrite une belle crypte ainsi que le Centre de Documentation sur la Procession Dansante qui est patrimoine immatériel de l'UNESCO. Des copies des magnifiques manuscrits de l'ancien scriptorium sont exposés au Musée de l'Abbaye, juste à côté de la Basilique. Si vous vous intéressez aux Romains, visitez la Villa Romaine un dimanche après-midi, car il y a toujours une visite guidée à 15 h.

La chapelle Girsterklaus, le plus ancien site de pèlerinage du Luxembourg, impressionne par ses fresques bien conservées à l'intérieur et la tour de guet massive. La région possède également des musées modernes, comme le Musée Didactique sur la vie des Romains, l'Aquatower à Berdorf et le Musée Tudor à Rosport.

Pour plus d'informations, consultez notre site Internet, www.mullerthal.lu



FAMILIENANGEBOT

Die Region Müllerthal – Kleine Luxemburger Schweiz hat sehr viel für Familien mit Kindern zu bieten. Abenteuerspielplätze sind praktisch über die ganze Region verteilt. Die bizarren Felsformationen, Bachtäler und Höhlen entlang der Wanderwege sind auch für Kinder sehr spannend. Wer einen thematischen Wanderweg mit Kindern sucht, dem seien zum Beispiel der Bienenlehrpfad in Waldbillig (4 km) und der Kinderwanderweg „Auf den Spuren von Charly“ in Bech (5,5 km) empfohlen.

Für die kleinen Radfahrer sind der Becher Minibike (1,7 km) und der Bike Park am See in Echternach ein Must. Der Flyer MULLERTHAL HITS FOR KIDS enthält das gesamte Angebot für Kinder in der Region auf einer schönen Karte. Das Angebot an leichten und mittleren Wanderwegen, die man mit Kindern machen kann, ist auf unserer Homepage ersichtlich.

www.mullerthal.lu/de/entdecken/kids

www.mullerthal.lu/de/entdecken/wandern/lokale-wanderwege

L'OFFRE POUR FAMILLES

La Région Mullerthal - Petite Suisse Luxembourgeoise a beaucoup à offrir aux familles avec enfants. Des terrains de jeux sont répartis pratiquement dans toute la région. Les formations rocheuses, les ruisseaux et les grottes le long des sentiers de randonnée sont les endroits favoris de nos petits. Si vous êtes à la recherche d'un sentier de randonnée à thème pour enfants, nous vous recommandons par exemple le sentier pédagogique des abeilles à Waldbillig (4 km) et le sentier des enfants «Sur les traces de Charly» à Bech (5,5 km).

Le Becher Minibike (1,7 km) et le Bike Park au lac d'Echternach sont des incontournables pour les petits cyclistes. Le dépliant MULLERTHAL HITS FOR KIDS propose sur une belle carte toutes les attractions pour enfants dans la région. Vous trouverez les sentiers de randonnée faciles et de taille moyenne sur notre site Internet:

www.mullerthal.lu/fr/decouvrir/kids

www.mullerthal.lu/fr/decouvrir/kids/randonnees-pour-enfants

GEFÜHRTE TOUR

Machen Sie mit und beantworten Sie die Frage! Zu gewinnen gibt es eine geführte Tour von 60 Minuten durch Echternach!

Frage: Welche Kapelle der Region bezeichnet man als ältesten Pilgerort Luxemburgs?

Antwort bis zum 31.5. an: info@mullerthal.lu

VISITE GUIDÉE D'ECHTERNACH

Participez et répondez à la question! Vous pouvez gagner une visite guidée d'Echternach de 60 minutes!

Question: Quelle chapelle de la région est connue comme le plus ancien lieu de pèlerinage du Luxembourg?

Envoyez votre réponse jusqu'au 31 mai à: info@mullerthal.lu

GEWINNSPIEL
-
JEU CONCOURS



Der Tourismusverband ist zuständig für die Entwicklung und Förderung der Region Müllerthal - Kleine Luxemburger Schweiz als Tourismusdestination und als Geopark.

L'Office Régional du Tourisme est responsable du développement et de la promotion de la Région Mullerthal - Petite Suisse Luxembourgeoise en tant que destination touristique et géoparc.

Office Régional du Tourisme Région Mullerthal - Petite Suisse Luxembourgeoise

B.P. 152 - L-6402 Echternach

Tel.: (+352) 72 04 57 - 1 · info@mullerthal.lu · www.mullerthal.lu

[f](https://www.facebook.com/regionmullerthal) regionmullerthal & mullerthaltrail [i](https://www.instagram.com/mullerthaltrail) mullerthaltrail



ASPIRING UNESCO
GLOBAL GEOPARK

GEOSITE DES JAHRES 2021

Der Champignon von Nommern hat seinen Namen seiner speziellen Form zu verdanken. Diese ist dadurch entstanden, dass sein Ober- teil von einer Sandsteinschicht gebildet wird, die der Verwitterung bes- ser Stand hält als seine Basis.

Ca. 50 Meter vom Champignon entfernt befindet sich ein Parkplatz, der es vereinfacht diesen besonderen Geosite zu besichtigen. Hier beginnt auch ein Lehrpfad, der Wissenswertes über die Fläche rundum den Champignon verrät. Wer den Besuch des Champignons lieber mit einer Wanderung kombinieren möchte, der findet auf dem lokalen Wanderweg N4 sein Glück. Der Ausgangspunkt befindet sich beim Rathaus in Nommern. Der Weg ist rund 5 km lang.

Der Natur- & Geopark Møllerdall (kurz: NGPM) strebt eine Mitglieds- schaft im internationalen Netzwerk der UNESCO Global Geoparks an. Im Herbst 2020 wurde die Kandidatur eingereicht. Nun sollen bald zwei Gutachter der UNESCO Global Geoparks die Region besuchen und be- gutachten. Die Mitarbeiter des NGPM freuen sich bereits sehr, die Gut- achter in der Region begrüßen zu dürfen. Das Ergebnis der Kandidatur wird voraussichtlich im Frühjahr 2022 bekannt gegeben.

GÉOSITE DE L'ANNÉE 2021

Le « champignon » de Nommern doit son nom à sa forme particu- lière. Cela est dû au fait que son sommet est formé par une cou- che de grès qui résiste mieux aux intempéries que sa base.

À environ 50 mètres du champignon se trouve un parking permet- tant de visiter facilement ce géosite. C'est également le départ d'un sentier informatif qui révèle des faits intéressants sur la régi- on autour du champignon. Ceux qui préfèrent combiner une visite du champignon avec une randonnée trouveront leur bonheur sur le sentier de randonnée local N4. Le point de départ est l'hôtel de ville de Nommern. Le sentier fait environ 5 km de long.

Le Natur- & Geopark Møllerdall (NGPM) vise une adhésion au rése- au international des géoparcs mondiaux UNESCO. La candidature a été officiellement déposée à l'automne 2020. Deux experts des géoparcs mondiaux UNESCO doivent bientôt se rendre dans la ré- gion pour l'évaluer. Le personnel du NGPM a hâte d'accueillir les évaluateurs dans la région. Il est prévu d'annoncer le résultat de la candidature au printemps 2022.



PARTNERSCHAFTEN

Bestehende Partnerschaften werden zurzeit formalisiert, sodass ein regionales Partnernetzwerk entsteht, das es erlaubt, die regionale Zusammenarbeit sichtbarer zu machen.

Partner des NGPM teilen die Vision, die nachhaltige Entwicklung der Region zu stärken, indem wirtschaftliche, soziale und Umweltaspekte berücksichtigt werden und gleichzeitig das geologische, natürliche, kulturelle und immaterielle Erbe gesichert wird. Die Partnerschaft wird für Einwohner und Besucher u.a. durch eine Partnerplakette sichtbar und die Partner sind auch auf der NGPM Website zu finden. Gleichzeitig verpflichten sich die Partner, über die Aufgaben und Ziele des NGPM zu informieren.



VIDEOSERIE KANNER ERKLÄREN

Mit finanzieller Unterstützung des Ministeriums für Energie und Raumentwicklung wurde eine spannende Serie produziert. Insgesamt gibt es 5 Episoden, in denen einzelne Mitarbeiter des NGPM im Zusammenspiel mit Kindern verschiedene Begriffe erklären.

Ziel ist es, einem möglichst breiten Publikum auf eine attraktive Art und Weise wichtige Begriffe unserer täglichen Arbeit näher zu bringen und dadurch auch solche Begriffe wie "UNESCO Global Geopark" weniger abstrakt erscheinen zu lassen.

PARTENARIATS

Le NGPM est en train de formaliser les partenariats existants et de créer ainsi un réseau de partenaires régionaux, ce qui permet de rendre la coopération régionale plus visible.

Les partenaires du NGPM partagent la vision de renforcer le développement durable de la région en prenant compte des aspects économiques, sociaux et environnementaux tout en sauvegardant le patrimoine géologique, naturel, culturel et immatériel. Le partenariat est visible pour les résidents et les visiteurs grâce à une plaque de partenaire entre autres et les partenaires sont également présentés sur le site web du NGPM. En même temps, les partenaires s'engagent à fournir des informations sur les missions et les objectifs du NGPM.

SÉRIE DE VIDÉOS

« DES ENFANTS EXPLIQUENT... »

Avec le soutien financier du Ministère de l'Énergie et de l'Aménagement du territoire, le NGPM a produit une série passionnante de vidéos. Il y a au total 5 épisodes dans lesquels des employés du NGPM expliquent différents termes en interaction avec des enfants.

L'objectif est de mettre à la portée d'un public aussi large que possible et de manière attrayante des aspects importants de notre travail quotidien, et donc de faire en sorte que des termes tels que « Géoparc mondial UNESCO » semblent moins abstraits.

Toutes les vidéos sont disponibles en luxembourgeois avec des sous-titres en anglais



Alle Videos sind in luxemburgischer Sprache mit englischen Untertiteln verfügbar.

Toutes les vidéos sont disponibles en luxembourgeois avec des sous-titres en anglais



LEADER REGION MÖLLERDALL



SIE HABEN DIE LEBENSQUALITÄT IN DER REGION BEWERTET

Vom 14. Januar bis zum 3. Februar 2021 hat der Verein MEC a.s.b.l. in Zusammenarbeit mit dem Meinungsforschungsinstitut TNS Ilres eine Online-Umfrage zur Lebensqualität in den 12 Gemeinden der LEADER-Region durchgeführt. Die Ergebnisse zeigen, was die Bewohner positiv bewerten und was verbessert werden kann. Eine Präsentation der Resultate fand am 9. März 2021 statt. Die Gewinner der Verlosung und die Ergebnisse der Studie können (ab Mitte Mai) auf der Website des Vereins eingesehen werden.

VOUS AVEZ ÉVALUÉ LA QUALITÉ DE VIE DANS LA RÉGION

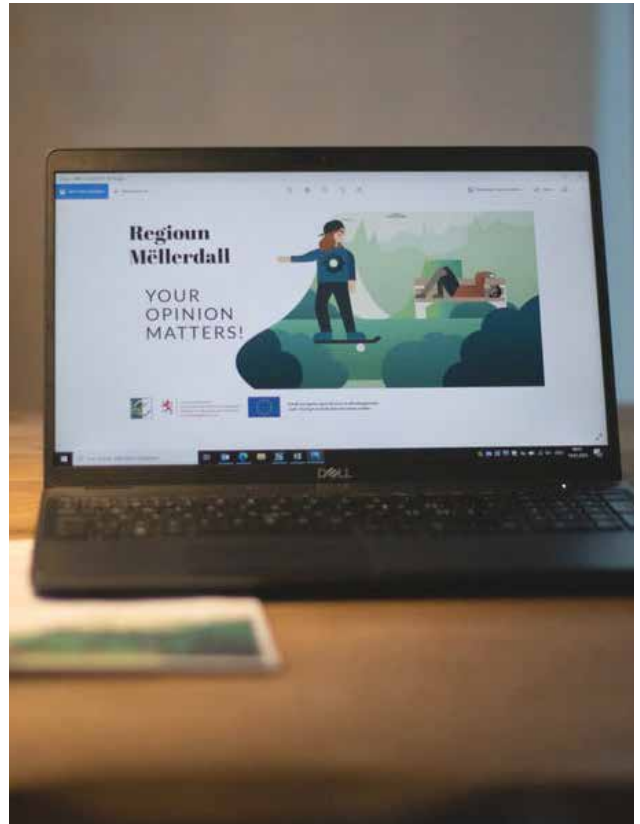
Du 14 janvier au 3 février 2021 le MEC a.s.b.l. a mené en collaboration avec l'institut de sondage TNS Ilres une étude en ligne sur la qualité de vie dans les 12 communes de la région LEADER. Les résultats obtenus permettent de savoir ce que les habitants évaluent positivement et ce qui peut être amélioré. Une présentation des résultats a eu lieu le 9 mars 2021. Les gagnants de la tombola peuvent être consultés sur le site web de l'association, les résultats de l'étude y seront publiés mi-mai.



DAS „SUPER SENIOR“- PROJEKT IM RAMPENLICHT

Das LEADER-Projekt „Super Senior“ der MEC a.s.b.l., war unter den Finalisten des „Rural Inspiration Awards 2021“. Dieser Preis wird seit 2019 vom Europäischen Netzwerk für Ländliche Entwicklung (ENRD) vergeben.

Im Rahmen des „Super Senior“-Projektes wurde ein Nachhilfeservice von Senioren für Schüler aufgebaut. Das Projekt hat auch in anderen Gemeinden im Land das Interesse geweckt, der Dienst wird nun auch in Junglinster und in mehreren Gemeinden an der Mosel angeboten.



LE « SUPER SENIOR » À L'HONNEUR

Le projet LEADER « Super Senior », initié par le MEC a.s.b.l., a figuré parmi les finalistes des « Rural Inspiration Awards 2021 ». Ce prix est décerné depuis 2019 par l'European Network for Rural Development (ENRD).

Le projet LEADER « Super Senior » a permis de mettre en place un service de soutien scolaire par des seniors pour les élèves. Depuis, le projet a pris son envol au-delà des frontières régionales, il est entre-temps aussi proposé à Junglinster et dans plusieurs communes de la Moselle



WIR BAUEN AUF NATÜRLICHE

MATERIALIEN, UND IHR?

Das LEADER-Projekt "Mir bauen op Holz", der Regional Initiativ Mëllerdall – RIM a.s.b.l. drehte sich um das Thema Bauen mit natürlichen Materialien wie Holz, Stroh, Lehm und Schafswolle. Ein gutes Beispiel wie es funktionieren kann, ist die Maison Relais „Bei de Kueben“ in der Gemeinde Fischbach. Das Gebäude, das mehrere Architekturpreise erhalten hat, zeichnet sich durch seine nachhaltige Bauweise aus: es wurde in Holz-Beton-Hybridbauweise mit Strohballen als Dämmmaterial errichtet. Wer mehr über das Thema erfahren möchte, der bekommt Informationen in einem Film über das Bauprojekt und dem Flyer „Mir bauen op natierlech Materialien“.



NOUS MISONNS SUR DES

MATÉRIAUX NATURELS, ET VOUS ?

Le projet LEADER « Mir bauen op Holz » de l' a.s.b.l. Regional Initiativ Mëllerdall – RIM, était consacré à la construction avec des matériaux naturels tels que le bois, la paille, l'argile et la laine de mouton. La maison relais « Bei de Kueben », dans la commune de Fischbach, est un bon exemple de comment ça peut fonctionner. Le bâtiment, qui a remporté plusieurs prix d'architecture, se distingue par sa construction durable : il a été construit selon une méthode hybride bois-béton avec des balles de paille comme matériau d'isolation. Si vous souhaitez en savoir davantage sur le sujet, vous pouvez regarder le film qui a été réalisé sur le projet de construction ou consulter la brochure « Mir bauen op natierlech Materialien ».

WENN SICH DIE MÜHLEN DREHEN...

Das Mühlenerbe des Périgord Noir und der Region Mëllerdall aufzuwerten und einer breiten Öffentlichkeit bekannt zu machen, das ist das Ziel des transnationalen LEADER-Projektes „Découverte du patrimoine meunier et meulier“, das im Herbst 2020 gestartet ist.

Die beiden Projektträger, der SIT Waldbilling und die „Association des Moulins du Périgord Noir“, haben gemeinsame, aber auch regionale Aktivitäten geplant. Ein weiteres wichtiges Element des Projektes ist der Erfahrungs- und Wissensaustausch zwischen den beiden Regionen.

QUAND TOURNENT LES MOULINS...

Valoriser le patrimoine meunier et meulier du Périgord Noir et de la région « Mëllerdall » et le faire découvrir au grand public, tel est l'objectif du projet LEADER de coopération transnationale « Découverte du patrimoine meunier et meulier », lancé en automne 2020.

Les deux porteurs de projet, le Syndicat d'Initiative et du Tourisme de la commune de Waldbilling et l'Association des Moulins du Périgord Noir ont prévu des activités conjointes mais aussi régionales. Un autre élément clé du projet est l'échange d'expériences et de savoir entre les deux régions.




Heringer Millen





Das TRIFOLION Echternach ist seit 2008 mit rund 200 Veranstaltungen jährlich eine in Luxemburg und der grenzüberschreitenden Region führende Veranstaltungs- und Begegnungsstätte für Kultur, Kongress und Gesellschaft. Der Name TRIFOLION leitet sich von trifolium (Kleeblatt) ab und bezieht sich auf diese drei programmatischen Säulen. Das fünfstöckige Gebäude, welches sich am Standort eines früheren Redemptoristen Klosters befindet, hat eine Gesamtfläche von 8.500 m² und bietet mit seinen verschiedenen Sälen Platz für bis zu 1000 Besucher. Im Gebäude sind ebenfalls die regionale Musikschule sowie der Echternacher Musikverein untergebracht.

Le TRIFOLION Echternach a été fondé en 2008. Avec 200 événements par an, le centre culturel régional est devenu un lieu incontournable de la culture, de congrès et de la société au Luxembourg aussi bien que dans la région transfrontalière. Le nom TRIFOLION est dérivé de trifolium (trèfle) et fait référence à ces trois piliers programmatiques. Le bâtiment, qui est situé sur le site d'un ancien monastère rédemptoriste, a une superficie totale de 8 500 m² sur 5 étages et peut accueillir jusqu'à 1000 visiteurs dans les différentes salles. Le bâtiment abrite également l'école de musique régionale et l'harmonie municipale.

TRIFOLION Echternach

2, porte St. Willibrord · L-6486 Echternach
(+352) 26 72 39 1 · info@trifolion.lu
www.trifolion.lu



TRIFOLION



trifolionechternach

Die Region strebt eine Mitgliedschaft im internationalen Netzwerk der UNESCO Global Geoparks an.

La région vise une adhésion au réseau international des UNESCO Global Geoparks.

IMPRESSUM

VERANTWORTLICHE HERAUSGEBER

LAG LEADER Region
Möllerdall
9, rue André Duchscher
L-6434 Echternach
+352 26 72 16 30
leader@echternach.lu
www.mu.leader.lu

Natur- & Geopark Möllerdall
8, rue de l'Auberge
L-6315 Beaufort
+352 26 87 82 91-1
info@naturpark-mellerdall.lu
www.naturpark-mellerdall.lu

ORT Région Mullerthal – Petite Suisse Luxembourgeoise
B.P. 152
L-6402 Echternach
+352 72 04 57-1
info@mullerthal.lu
www.mullerthal.lu
www.mullerthal-trail.lu

REDAKTION & TEXTE

Caroline Kohl, Conny Koob,
Marianne Origer

FOTOS

TITEL / Catalin Burlacu –
www.ishootcolors.com

ORT MPSSL / Thomas Bichler.de,
Trifolion

NGPM / Alan Johnston,
Caroline Martin, Scope

LEADER / LEADER Region
Möllerdall, Oliver Götz Fotografie/
Touristcenter Heringer Millen,
Marc Wilmes Design

TRIFOLION / Pierre Weber

GRAFISCHE GESTALTUNG
Creative Corner (Grevenmacher)

DRUCK

Inter'Print Est-Imprimerie

AUFLAGE:

21.700 Stück

DIE HIGHLIGHTS IM MAI & JUNI LES TEMPS FORTS EN MAI & JUIN

07.05.2021 Guy Wagner – Winterreise

| 19.00 Uhr Szenische Lesung
lecture scénique

12.05 – Ausstellung | Exposition : 01.06. 2021 Stone Made Objects - Intangible Heritage of UNESCO Global Geoparks

Im Rahmen der UNESCO Global Geopark Kandidatur des Natur- & Geopark Möllerdall.

Dans le cadre de la candidature UNESCO Global Geopark du Natur- & Geopark Möllerdall.

Vernissage: 12.05.

16.05.2021 Family Day am TRIFOLION

| 10.00 Uhr Sang a Sprang mat mir! – Für Kinder von 1 bis 6 Jahren
pour enfants de 1 à 6 ans

| 12.00 Uhr Yoga – mit/avec Katrin Elsen

| 13.00 & 15.00 Uhr Dany Gales: Kolja a Galina – Wa Kuebe reesen - Für Kinder von 3 bis 10 Jahren
pour enfants de 3 à 10 ans

| 17.00 Uhr Choraoke – Sing along Concert

18.06 – Trifo Apéro: Drinks & Live Music 27.08. 2021

Wir öffnen ab dem 18. Juni bis zum 27. August wieder jeden Freitag ab 17 Uhr unsere Türen zum Apéro im Trifo Bistro bei Musik in entspannter Atmosphäre. Eintritt frei!

Nous ouvrons à nouveau nos portes tous les vendredis du 18 juin au 27 août à partir de 17h00 pour un Apéro au Trifo Bistro avec de la musique dans une ambiance détendue. Entrée libre !

18.06. | The Teachers Band and Friends
25.06. | Chavet

26.06.2021 Musikinstrumentenbau: Rührxylophon

10.00–
11.30 Uhr
& 14.00–
15.30 Uhr

Für Kinder von 10 bis 12 Jahren. In Kooperation mit dem Natur- & Geopark Möllerdall.

Pour enfants de 10 à 12 ans. En coopération avec le Natur- & Geopark Möllerdall.

Unser komplettes Programm, zusätzliche Infos & Tickets finden Sie unter: www.trifolion.lu

Trouvez notre programmation complète, des infos supplémentaires & les tickets sur : www.trifolion.lu



Sichern Sie sich für nur 15€ die **TRIFO CARD** und erhalten Sie während eines Jahres eine Ermäßigung von 20% auf allen TRIFOLION Eigenveranstaltungen. Mehr Infos: trifo.lu/card

Commandez votre TRIFO CARD pour seulement 15€ et recevez une remise de 20% sur tous les événements du TRIFOLION pendant un an. Plus d'infos: www.trifo.lu/card

