

Hier erfahren Sie Neues aus der Region!

Nr. 5 Dezember 2011

NEWSLETTER

für die Region Müllerthal – Kleine Luxemburger Schweiz

Liebe Leser,

mit dieser letzten Ausgabe unseres Newsletters für dieses Jahr verabschiede ich mich als LEADER-Präsident und wünsche meinem Nachfolger für die Zukunft alles Gute. Auch wenn ich aus dem Amt scheidet, das ich mit großer Freude ausgefüllt habe, bleibt meine Begeisterung für LEADER auch weiterhin bestehen. Ich hoffe, dass sich auch diejenigen, denen die Initiative bislang unbekannt war, davon ansprechen lassen.



Ich wünsche Ihnen viel Spaß beim Lesen!

Yves Wengler
Präsident LAG LEADER Müllerthal

Öffentlichkeitsarbeit – LEADER aktuell:

Damit Sie auch in Zukunft auf dem Laufenden bleiben, informieren wir Sie

- dreimal im Jahr mit unserem Newsletter
- zweimal im Jahr mit unserer LEADER-Zeitung
- ganzjährig auf unserer Internetseite www.mu.leader.lu
- und zusätzlich durch Artikel rund um unsere Projekte in den Gemeindeblättern.



*Wir wünschen Ihnen
alles Gute für's Neue Jahr!*



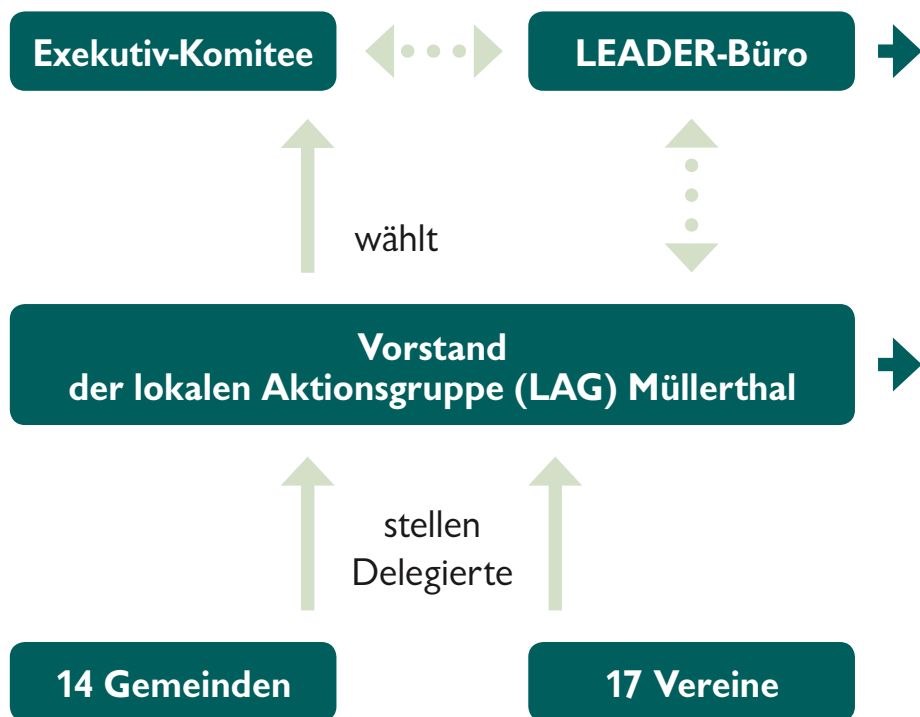
IMPRESSUM:

Herausgeber: LAG LEADER Müllerthal | 30, route de Wasserbillig | L-6490 Echternach | Tel: +352 - 26 72 16 30 | Fax: +352 - 26 72 16 32 | E-mail: leader@echternach.lu
Url: www.mu.leader.lu • **Redaktion:** LEADER-Büro Echternach • **Texte:** Andrea Wanek • **Fotos:** Raymond Clement, Joëlle Mathias, ORT Region Müllerthal - Kleine Luxemburger Schweiz, Alain Muller, Marc Mersch, LAG Müllerthal, Roger Leiner



Europäischer Landwirtschaftsfond für die Entwicklung des ländlichen Raumes:
Hier investiert Europa in die ländlichen Gebiete.

Wer ist die LAG LEADER Müllerthal?



Was macht die LAG LEADER Müllerthal?

Die Lokale Aktionsgruppe (LAG) Müllerthal unterstützt Projekte:

- mit innovativem Charakter,
- regionaler Ausrichtung,
- die in die folgenden Themenbereiche passen:
 - Freizeit, Kultur und Tourismus
 - Regionale Produkte
 - Weiterbildung und Regionalmarketing



LE GOUVERNEMENT
DU GRAND-DUCHÉ DE LUXEMBOURG
Ministère de l'Agriculture, de la Viticulture
et du Développement rural

LEADER (Liaison Entre Actions de Développement de l'Economie Rurale) steht für ein Bündnis von öffentlichen und privaten Partnern die alle ein gemeinsames Ziel vereint: Menschen mit Ideen zu mobilisieren, innovative Ansätze mit regionalem Charakter zu erproben und damit zur Stärkung der regionalen Entwicklung und Identität beizutragen.

LEADER Themen & Projekte:

Freizeit, Kultur & Tourismus



Ein Beispiel für die erfolgreiche Arbeit, die LEADER gemeinsam mit dem ORT (Office Régional du Tourisme) Region Müllerthal – Kleine Luxemburger Schweiz) geleistet hat, ist der **Mullerthal Trail**: Der regionale Wanderweg konnte dank einer gezielten Öffentlichkeitsarbeit als touristische Attraktion und als ansprechendes Freizeitangebot für die Bevölkerung der Region etabliert werden.



Auch die Fahrradfreunde kommen auf ihre Kosten: Ziel des Anfang dieses Jahres initiierten LEADER-Projektes „**Qualitätsoffensive**

Fahrradtourismus Region Müllerthal – Kleine Luxemburger Schweiz“ ist es, die Region auch für Zweiradliebhaber attraktiver zu gestalten. Der Ausbau von Mountainbike (MTB)-Strecken steht dabei ebenso auf dem Programm wie die Erstellung eines umfassenden Kartenmaterials.



Der 5,5 km lange **Kannerwanderweg** in der Gemeinde Bech bietet besonders den kleinen Naturfreunden die Möglichkeit, spielerisch ihre Geschicklichkeit zu testen und die Tier- und Pflanzenwelt mit allen Sinnen zu erleben und zu erfahren.



Geopark Müllerthal: das Projekt der Regional Initiativ Mëllerdall – RIM asbl. mit fachlicher Begleitung und Unterstützung des Service géologique

Luxembourg ist Anfang des Jahres 2011 gestartet. In einem ersten Schritt erfolgt eine detaillierte Bestandsaufnahme des geologischen Potentials in den 14 LEADER-Müllerthal Gemeinden.



Regionale Produkte



Unter dem Motto „Qualität aus dem Mëllerdall“ setzen sich die LEADER-Gruppe Müllerthal und die Regional Initiativ Mëllerdal – RIM asbl. bereits seit längerem für eine stärkere Wahrnehmung regionaler Produkte ein. Der „Regionale Einkaufskorb“, eine

Broschüre, die im LEADER-Büro in Echternach oder als Download auf der LEADER-Homepage erhältlich ist, informiert über das mittlerweile breite Angebot an Lebensmitteln der Region. Im September 2011 hat sich aus der langjährigen Zusammenarbeit die **Mëllerdaller Produzenten asbl.** gegründet.



Weiterbildung

Die **Landakademie** wurde von den beiden LEADER-Regionen Redange-Wiltz und Clervaux-Vianden ins Leben gerufen. Seit Mitte 2009 sind auch die beiden Gruppen Lëtzebuerg West und Müllerthal bei der erfolgreichen Initiative. Die Landakademie liefert allen interessierten Bürgern auf der Internetseite www.landakademie.lu einen umfassenden Überblick zu Bildungsangeboten und Aktivitäten in den Regionen. Zusätzlich erscheint drei Mal pro Jahr eine Broschüre, die an alle Haushalte verteilt wird.



Nachbarschaftsstreitigkeiten sind keine Seltenheit und landen oft vor Gericht. Um dies zu verhindern, gibt es seit einiger Zeit einen **Mediationsdienst**, den die Vereinigung MEC (Mouvement pour l'Egalité des Chances) a.s.b.l. gemeinsam mit den LEADER-Regionen Miselerland und Müllerthal ins Leben gerufen hat. Ausgebildete Mediatoren bemühen sich darum, die Konfliktparteien bei der Suche nach einer einvernehmlichen Lösung zu unterstützen.

