

LEADER+
**LEADER
INFO
MÜLLERDALL**

Édition spéciale



LEADER+
Müllerthal
2003-2007



LE GOUVERNEMENT
DU GRAND-DUCHÉ DE LUXEMBOURG
Ministère de l'Agriculture, de la Viticulture
et du Développement rural

**Alle Projekte auf einen Blick
Tous les projets en un clin d'œil**



Impressum

Herausgegeben von der Lokalen Aktionsgruppe LEADER+ Müllerthal • 30, route de Wasserbillig • L-6490 Echternach
Tel.: +352 26 72 16 30 • Fax: +352 26 72 16 32 • Email: leaderplus@echternach.lu • www.mu.leader.lu

Mit der Unterstützung der LEADER-Gemeinden, des Ministeriums für Landwirtschaft, Weinbau und die Entwicklung des ländlichen Raumes sowie des EU-Strukturfonds EAGFL.

Copyright © 2008 – Auflage: 12.000 Exemplare

Vervielfältigung bitte mit vollständiger Quellenangabe

Redaktion: LEADER Büro Echternach

Übersetzung und Lektorat koordiniert von: Josette Conzemius-Dolar

Fotos: Entente des Syndicats d'Initiative et de Tourisme de la Région Mullerthal – Petite Suisse Luxembourgeoise – Basse-Sûre, Raymond Clement, Joëlle Mathias, LEADER-Büro Echternach, photocase.de

Layout/Gestaltung Texte/Druck: Imprimerie Centrale – Gedruckt auf Umweltschutzpapier

Diese Broschüre ist im Rahmen der europäischen Initiative LEADER+ vom Europäischen Ausrichtungs- und Garantiefonds für Landwirtschaft (EAFGL), vom Ministerium für Landwirtschaft, Weinbau und ländliche Entwicklung und von den LEADER-Gemeinden finanziert.



Impressum

Édité par le Groupe d'Action Locale Mullerthal • 30, route de Wasserbillig • L-9766 Echternach
Tél.: +352 26 72 16 30 • Fax: +352 26 72 16 32 • Email: leaderplus@echternach.lu • www.mu.leader.lu

Avec le soutien des communes LEADER, du Ministère de l'Agriculture, de la Viticulture et du Développement rural ainsi que du Fonds Européen d'Orientation et de Garantie Agricole (FEOGA)

Copyright © 2008 – Tirage: 12.000 exemplaires

Reproduction autorisée sous réserve de l'indication de la source

Rédaction: Bureau LEADER Echternach

Traduction et relecture coordonnées par: Josette Conzemius-Dolar

Photos: Entente des Syndicats d'Initiative et de Tourisme de la Région Mullerthal – Petite Suisse Luxembourgeoise – Basse-Sûre, Raymond Clement, Joëlle Mathias, Bureau LEADER Echternach, photocase.de

Layout/conception des textes/impression: Imprimerie Centrale s.a. • Imprimé sur du papier respectueux de l'environnement

La publication de la présente brochure est réalisée dans le cadre de l'initiative européenne LEADER+ et financée conjointement par le Fonds européen d'orientation et de garantie agricole (FEOGA), le Ministère de l'Agriculture, de la Viticulture et du Développement rural ainsi que par les communes LEADER.

Ein lebendiger ländlicher Raum durch innovative LEADER+ Projekte!

Mit Abschluss der LEADER+ Förderperiode geht für Luxemburg bereits die dritte LEADER-Phase zu Ende. Nach LEADER I (1991-1993) und LEADER II (1994-1999), wo eine bzw. zwei Regionen finanziell unterstützt wurden, konnten während der vergangenen Periode insgesamt vier Regionen von dieser Initiative profitieren: Redange-Wiltz, Clervaux-Vianden, Müllerthal und „Lëtzebuurger Musel“. Zusätzlich wurde die Region „Äischdall“ mit nationalen Mitteln gefördert.

LEADER steht für Liaison Entre Actions de Développement de l'Économie Rurale und hat in den vergangenen Jahren gezeigt, dass es noch weit mehr ist als nur ein europäisches Förderprogramm. Es geht in erster Linie darum, die Eigeninitiative von Menschen in ländlichen Gebieten zu unterstützen, um ihre Ideen zu verwirklichen und sich gemeinsam zu organisieren. Hinter LEADER steht ein methodischer Entwicklungsansatz, der folgende Merkmale beinhaltet: gebietsbezogen, partnerschaftlich, multisektoral, innovativ und bottom-up. Zwei weitere wichtige Aspekte sind die Zusammenarbeit und die Vernetzung mit ländlichen Regionen auf nationaler und europäischer Ebene.

Folgende Kennzahlen belegen den Erfolg von LEADER+ in Luxemburg: 63 Gemeinden sowie 83 Organisationen waren in den fünf Lokalen Aktionsgruppen (LAG) beteiligt. Das LEADER+ Gebiet wies eine Gesamtfläche von 1.488,64 km² mit 99.093 Einwohnern auf. Partnerschaft wurde groß geschrieben, das Zusammenwirken verschiedener Wirtschaftsbereiche (Landwirtschaft, Tourismus, Gastronomie, Kultur, usw.) gefördert. Lokale Akteure wurden dazu bewegt, sich aktiv an der Zukunftsgestaltung ihrer Region zu beteiligen. Der Vernetzungsgedanke und der Erfahrungsaustausch waren auf regionaler sowie auf nationaler Ebene von zentraler Bedeutung.

Knapp 150 innovative LEADER+ Projekte wurden in den vergangenen sieben Jahren umgesetzt. Die vorliegenden Broschüren der einzelnen Regionen dokumentieren auf beeindruckende Art und Weise die Qualität und die thematische Vielfalt dieser Projekte: Tourismus und Freizeit, Natur

Un milieu rural vivant grâce aux projets innovateurs LEADER+ !

Avec la clôture de la période de programmation LEADER+, le Grand-Duché de Luxembourg met un terme à la troisième phase LEADER. Après les périodes LEADER I (1991-1993) et LEADER II (1994-1999), où une respectivement deux régions ont bénéficié d'un soutien financier, ce sont quatre régions en tout qui ont pu profiter de cette initiative durant la période précédente: Redange-Wiltz, Clervaux-Vianden, Mullerthal et «Lëtzebuurger Musel». En outre, la région «Äischdall» a été soutenue par des fonds nationaux.

LEADER (Liaison Entre Actions de Développement de l'Économie Rurale) a prouvé pendant les dernières années qu'il est bien plus qu'un simple programme soutenu par l'Union européenne. Il s'agit en premier lieu de promouvoir l'initiative des habitants du milieu rural et de soutenir la réalisation de leurs idées par des projets communs. LEADER est basé sur une approche de développement méthodologique dont les caractéristiques sont les suivantes: approche par région, partenariat, actions multisectorielles, innovation et approche ascendante. Deux autres aspects importants en sont la coopération et la mise en réseau de régions rurales aux niveaux national et européen.

Les chiffres suivants démontrent le succès de LEADER+ au Luxembourg: 63 communes et 83 organisations ont participé dans les cinq groupes d'action locale (GAL). La zone LEADER+ a couvert une superficie totale de 1.488,64 km² avec 99.093 habitants. L'accent ayant été mis sur le partenariat, la coopération de divers secteurs économiques (agriculture, tourisme, gastronomie, culture, etc.) a été encouragée. Les acteurs locaux ont été incités à participer activement au développement de leur région. L'idée de mise en réseau et d'échange de vues aux niveaux régional et national était d'une importance primordiale.

Près de 150 projets innovateurs LEADER+ ont été réalisés au cours des sept dernières années. Les brochures des différentes régions illustrent de manière impressionnante la qualité et la diversité thématique de ces projets: tourisme et loisirs, nature et paysage, produits du terroir, culture, nouvelles technologies, énergie, formation et conseil, commu-

und Landschaft, Regionalprodukte, Kultur, neue Technologien, Energie, Bildung und Beratung, Kommunikation und Öffentlichkeitsarbeit, Jugend, Chancengleichheit, gebietsübergreifende und transnationale Kooperation. Mögen die vorgestellten Projekte dazu beitragen, den Austausch von Erfahrungen und Wissen zu fördern sowie weitere beispielhafte Vorhaben im ländlichen Raum anzuregen!

Wir möchten uns an dieser Stelle bei allen Projektträgern und regionalen Akteuren für ihre Initiative und ihr Engagement sehr herzlich bedanken. Durch ihren Einsatz haben sie maßgeblich zur nachhaltigen Entwicklung des ländlichen Raumes in Luxemburg beigetragen.

In der Förderperiode 2007-2013 wird die ehemalige Gemeinschaftsinitiative LEADER nun als vierter Schwerpunkt des nationalen Programms zur Entwicklung des ländlichen Raumes (PDR) fortgeführt. LEADER steht dabei für eine Methode, die vor allem dazu beitragen soll, das Ziel der wirtschaftlichen Diversifizierung und die Verbesserung der Lebensqualität im ländlichen Raum zu erreichen.

Für diese neue LEADER-Förderperiode wünschen wir allen Akteuren viel Erfolg bei der Umsetzung innovativer Projektideen zum Wohle unserer ländlichen Regionen.

nication et relations publiques, jeunesse, égalité des chances, coopération interterritoriale et transnationale. Que les projets présentés puissent contribuer à encourager l'échange d'expériences et de savoir-faire ainsi qu'à stimuler la réalisation d'autres projets exemplaires en milieu rural!

Nous tenons à remercier très chaleureusement tous les porteurs de projet et tous les acteurs régionaux pour leur initiative et leur motivation. Grâce à leur engagement, ils ont contribué de manière décisive au développement durable du milieu rural au Luxembourg.

À partir de la période de programmation 2007-2013, l'ancienne initiative communautaire LEADER se poursuivra en tant que quatrième axe du Programme de Développement Rural (PDR). Par son approche méthodologique, LEADER aidera à atteindre l'objectif de la diversification économique et l'amélioration de la qualité de vie en milieu rural.

Pour la nouvelle période de programmation LEADER, nous souhaitons à tous les acteurs beaucoup de succès en ce qui concerne la réalisation de leurs idées innovatrices dans l'intérêt de nos régions rurales.



Octavie MODERT

Staatssekretärin für Landwirtschaft,
Weinbau und die Entwicklung des
ländlichen Raumes

Secrétaire d'État à l'Agriculture,
à la Viticulture et au
Développement rural



Fernand BODEN

Minister für Landwirtschaft,
Weinbau und die Entwicklung des
ländlichen Raumes

Ministre de l'Agriculture,
de la Viticulture et du
Développement rural



EDITORIAL

Die Region Müllerthal im Großherzogtum Luxemburg ist seit 2003 Teil der LEADER-Initiative zur Förderung der Entwicklung im ländlichen Raum. Das von der EU, dem Staat und den Gemeinden finanziell geförderte Programm hat in

der Region sehr positive Entwicklungen eingeleitet.

Insgesamt wurden in den letzten vier Jahren über 30 Projekte durchgeführt. Unter dem Leitthema „Aufwertung des regionalen Natur- und Kulturerbes durch den Einsatz neuen Knowhows und neuer Technologien“ decken die Projekte die Entwicklungsbereiche: Natur und Landschaft – Freizeit, Kultur und Tourismus – Bildung und neue Technologien ab. Zu den wichtigsten Erfolgen der ersten LEADER-Initiative in der Region Müllerthal zählt die Stärkung des Regionalbewusstseins. Die Vielzahl der realisierten Projekte erforderte einen engen Kontakt und Austausch über die Gemeindegrenzen hinweg und förderte regionales Denken und Handeln. Durch den „Bottom-up“-Ansatz hatten die Akteure vor Ort die Chance aktiv einen Beitrag zur Entwicklung ihrer Region zu leisten.

Beispielhaft zu erwähnen sind auch die ersten Schritte zur Schaffung eines Naturparks in der Region Müllerthal. Ein zukünftiger Naturpark übernimmt eine sehr wichtige Funktion zur Stärkung der regionalen Identität, schafft zusätzliche wirtschaftliche Impulse für die Region und erhöht die Lebensqualität seiner Bürger.

Die positiven Erfahrungen mit dem Förderprogramm in den vergangenen Jahren sowie die bisher erzielten Erfolge sind überzeugende Gründe, um die begonnene partnerschaftliche Zusammenarbeit auch weiterhin aktiv voranzutreiben. Die geplanten Projektideen aus den Entwicklungsbereichen Regionale Produkte – Freizeit, Kultur, Tourismus – Bildung und Regionalmarketing sollen ein lebendiges Abbild einer dynamischen und zukunftsorientierten Region abgeben. Unter dem Motto „Region Müllerthal erleben!“ soll der LEADER-Ansatz den Akteuren vor Ort weitere Impulse geben und sie dabei unterstützen, das Potenzial der Region nachhaltig zu nutzen.

André HARTMANN

Präsident LEADER+ Müllerthal

ÉDITORIAL

Depuis 2003, la région Mullerthal au Grand-Duché de Luxembourg fait partie de l'initiative LEADER qui a comme objectif de favoriser le développement rural. Le programme soutenu financièrement par l'Union européenne, l'État et les communes a conduit à développer positivement la région.

Plus que 30 projets ont été réalisés pendant les quatre dernières années. Sous le thème fédérateur «Revaloriser le patrimoine naturel et culturel régional grâce aux nouveaux savoir-faire et aux nouvelles technologies», les projets concernaient la nature et le paysage, les loisirs, la culture et le tourisme, la formation et les nouvelles technologies.

Le renforcement de la conscience régionale est un des succès marquants de la première initiative LEADER dans la région Mullerthal. Les multiples projets réalisés nécessitaient un contact étroit et un échange hors des frontières communales et favorisaient la pensée et l'action régionale. Grâce à l'approche ascendante, les acteurs ont eu la chance de contribuer activement au développement de leur région. Les premiers pas en vue de créer un parc naturel de la région Mullerthal sont également dignes d'être mentionnés. Un futur parc naturel aiderait à renforcer l'identité régionale, créerait des impulsions économiques supplémentaires pour la région et améliorerait la qualité de la vie de ses habitants.

Les expériences positives faites avec le programme de soutien durant les années écoulées et les succès obtenus jusqu'à présent sont des raisons convaincantes pour poursuivre la collaboration avec les partenaires. Les idées de projet envisagées dans les domaines de développement produits régionaux – loisirs, culture, tourisme – formation et commercialisation régionale doivent refléter l'image d'une région dynamique et orientée vers l'avenir. Sous la devise «découvrir la région Mullerthal», l'approche LEADER doit donner des impulsions nouvelles aux acteurs et les soutenir pour exploiter durablement le potentiel de la région.

André HARTMANN

Président LEADER+ Mullerthal

LEADER+ Periode 2003-2007

Ein gelungener Auftakt mit viel Bewegung

Die Lokale Aktionsgruppe „LEADER+ Müllerthal“ wurde am 19. Juni 2003 durch die Unterzeichnung einer Konvention offiziell gegründet. Sie bestand aus 35 Mitgliedern: 15 Gemeinden und 20 Organisationen aus den Bereichen Frauen, Jugend, Tourismus, Umwelt/Natur, Landwirtschaft, Kultur und Regionalentwicklung.

Das Gebiet um das Müllerthal ist vor allem wegen seiner einzigartigen Natur und Landschaft mit hohem Attraktivitäts- und Erholungswert sowie seinen eindrucksvollen Kulturdenkmälern aus unterschiedlichen Epochen bekannt. Die zentralen Ressourcen des Gebietes liegen im Bereich seiner naturräumlichen und kulturellen Ausstattung, so das Ergebnis einer detaillierten Stärken- und Schwächenanalyse die im Rahmen einer regionalen Entwicklungsstrategie durchgeführt wurde.

Die LEADER-Initiative in der Region Müllerthal strebte in erster Linie die Valorisierung des natürlichen und kulturellen Erbes an, z.B. durch Maßnahmen im landwirtschaftlichen und im touristischen Sektor. Im Hinblick auf die Förderung einer nachhaltigen Regionalentwicklung war es erforderlich, sowohl die ökologische als auch die soziokulturelle Dimension angemessen zu berücksichtigen. Gute Möglichkeiten bot hier der Einsatz neuer Technologien, z.B. im Bereich der Werbung oder bei der Entwicklung neuer Produkte.

Période LEADER+ 2003-2007

Un début réussi avec beaucoup d'élan

La signature d'une convention le 19 juin 2003 a officiellement fondé le Groupe d'Action Locale «LEADER+ Mullerthal». 35 membres font partie du Groupe: 15 communes et 20 organisations des domaines femmes, jeunesse, tourisme, environnement et nature, agriculture, culture et développement régional.

La région environnant le Mullerthal est surtout connue pour sa nature exceptionnelle, ses paysages attractifs, sa valeur sociale (détente et loisirs) et ses monuments historiques datant de différentes époques. Une analyse détaillée des points forts et des points faibles, faite dans le cadre de la stratégie de développement régional, a montré que les ressources principales de la région se trouvent dans sa nature et dans sa culture.

L'initiative LEADER de la région Mullerthal a principalement voulu valoriser le patrimoine naturel et culturel en infligeant des mesures dans le secteur agricole et touristique. En vue d'un développement régional durable, il a fallu respecter la dimension écologique et socioculturelle. Les nouvelles technologies p.ex. dans la publicité ou dans le développement de nouveaux produits constituent de bonnes opportunités.

In Anlehnung an diese Zielsetzungen sowie an die Ergebnisse der Bestandsaufnahme und -analyse wurde folgendes Leitthema für die regionale Entwicklungsstrategie definiert:

Aufwertung des regionalen Natur- und Kulturerbes durch den Einsatz neuen Know-hows und neuer Technologien

Durch die Umsetzung der regionalen Entwicklungsstrategie sollten insbesondere folgende, allgemeine Leitziele erreicht werden:

- Stärkung der regionalen Identität
- Förderung der Vernetzung, der Zusammenarbeit und Kommunikation zwischen Akteuren aus unterschiedlichen Bereichen
- Förderung einer nachhaltigen Regionalentwicklung.

Zur Umsetzung der regionalen Entwicklungsstrategie wurden die Projekte in drei Entwicklungsbereiche mit entsprechenden Handlungsfeldern unterteilt. Dabei wurden diese Entwicklungsbereiche aus dem zentralen Leitthema abgeleitet und lauten: „Natur und Landschaft“, „Freizeit, Kultur und Tourismus“ sowie „Bildung und Kommunikation“.

Insgesamt wurden in der abgeschlossenen LEADER+ Phase 32 Projekte durchgeführt die Ihnen in dieser Broschüre vorgestellt werden.

Ces objectifs et les résultats de l'enquête et de l'analyse ont abouti au thème principal de la stratégie de développement régional:

Revaloriser le patrimoine naturel et culturel régional en engageant le nouveau savoir-faire et les nouvelles technologies

L'élaboration de la stratégie de développement régional doit mener à la réalisation des objectifs principaux suivants:

- renforcer l'identité régionale
- favoriser l'interconnexion, la collaboration et la communication entre les acteurs des différents secteurs
- favoriser le développement régional durable

Afin d'élaborer la stratégie de développement régional, les projets ont été classés dans trois secteurs de développement avec les champs d'activités y relatifs. Ces secteurs de développement ont été déduits du thème principal: «nature et paysage», «loisir, culture et tourisme», «formation et communication».

Nous vous décrivons dans cette édition les 32 projets mis en œuvre pendant la phase LEADER+.

Entwicklungsstrategie 2003-2007 der Region Müllerthal

Aufwertung des regionalen Natur- und Kulturerbes
durch den Einsatz neuen Know-hows und neuer Technologien

Drei Entwicklungsbereiche



Natur &
Landschaft

Freizeit, Kultur
& Tourismus

Bildung &
Kommunikation



Handlungsfelder

Natur
Landwirtschaft
Lehr- und Wanderwege
Siedlungsentwicklung
Energie

Handlungsfelder

Freizeit
Kultur
Tourismus
Events

Handlungsfelder

Bildung
Kommunikation
Neue Technologien

Leitziele:

Stärkung der regionalen Identität

Förderung der Vernetzung, der Zusammenarbeit und Kommunikation
zwischen Akteuren aus unterschiedlichen Bereichen

Förderung einer nachhaltigen Regionalentwicklung

Stratégie de développement 2003-2007 de la région Mullerthal

Revaloriser le patrimoine culturel et naturel à l'aide du savoir-faire nouvellement acquis et des nouvelles technologies

Trois domaines de développement



Nature & paysage

Loisirs, culture
& tourisme

Formation &
communication



Champs d'action

Nature
Agriculture
Sentiers pédagogiques et
sentiers de randonnée
Développement de l'habitat
Énergie

Champs d'action

Loisirs
Culture
Tourisme
Événements

Champs d'action

Formation
Communication
Nouvelles technologies

Objectifs directeurs:

Renforcement de l'identité régionale

Promotion de la mise en réseau, de la collaboration et de la communication
entre acteurs de divers secteurs

Promotion du développement régional durable

Die Partner in der lokalen Aktionsgruppe Les partenaires du Groupe d'action locale **LEADER+ Müllerthal**



Die lokale Aktionsgruppe Müllerthal besteht aus 35 Partnern, darunter 15 Gemeinden und 20 regionale Vereine.

Le Groupe d'action locale Mullerthal compte 35 partenaires, dont 15 communes et 20 associations régionales.

15 Gemeinden / Communes

Beaufort, Bech, Berdorf, Consdorf, Echternach, Ermsdorf, Fischbach, Heffingen, Larochette, Medernach, Mompach, Nommern, Reisdorf, Rosport, Waldbillig

20 Vereinigungen / Organisations

Frauen / Femmes	Mouvement pour l'égalité des chances – MEC a.s.b.l., REEF (Région d'Echternach Égalité-Femmes)
Jugend / Jeunes	Confédération Générale de la Jeunesse Luxembourgeoise a.s.b.l., Eechternoacher Jugendhaus Cirje a.s.b.l., Jongbaueren a Jongwënzer, Centrale des Auberges de Jeunesse Luxembourgeoises a.s.b.l., D'Fiissercher a.s.b.l.
Tourismus / Tourisme	Entente des Syndicats d'Initiative et de Tourisme de la Région du Mullerthal – Petite Suisse Luxembourgeoise et „Basse Sûre“ a.s.b.l., Syndicat d'Initiative et de Tourisme Reisdorf a.s.b.l., Hôtels Réunis de la Petite Suisse Luxembourgeoise a.s.b.l., Camprilux – APC a.s.b.l., Association pour la Promotion du Tourisme Rural a.s.b.l.
Umwelt / Environnement	Mouvement écologique – Regionale Sektion Echternach
Landwirtschaft / Agriculture	Vum Bauerenhaff op den Dësch a.s.b.l., Union Nationale des Distillateurs Agricoles Luxembourgeois
Forstwirtschaft / Sylviculture	Groupement forestier Our-Sûre a.s.b.l.
Kultur / Culture	Amis du Château Larochette a.s.b.l., Konschtbecher a.s.b.l.
Regionale Entwicklung / Développement régional	Stad a Land a.s.b.l., Groupement européen des Ardennes et de l'Eifel – section luxembourgeoise

Verzeichnis Projekte / Sommaire projets

LEADER+ Müllerthal

	Titel / Titre	Code	Seite / Page
Beratung & Koordination / Conseil & Coordination 	Regionales LEADER-Büro in Echternach / Bureau LEADER régional à Echternach		10 / 11
Natur & Landschaft / Nature & Paysage 	Konzeptentwicklung Naturpark Müllerthal / Développement du concept Parc Naturel du Mullerthal	FORM.I.1	12 / 13
	Mensch und Stein / Homme et pierre	FORM.III.4	14 / 15
	E Beiekuerf fir all Duerf	ECOLO.I.1a	*IR 16 / 17
	Das Müllerthalbuch – illustrierte Monographie / Le livre sur le Mullerthal – monographie multidisciplinaire	ECOLO.III.1	18 / 19
	Initiativ Bongert	TRAV.VI.3 / MU.2b.4	*IR 20 / 21
Regionalprodukte / Produits régionaux 	Machbarkeitsstudie zur Entwicklung regionaler landwirtschaftlicher Qualitätsprodukte / Étude de faisabilité pour le développement de produits agricoles de qualité	TRAV.VI.1	22 / 23
	Holunderanbau / Culture du sureau	TRAV.VI.2	24 / 26
	Marketing für Regionalprodukte / Commercialisation des produits régionaux	TRAV.VII.1	28 / 30
Freizeit & Tourismus / Loisirs & Tourisme 	Touristische Seminarreihe Mëllerdall aktiv / Séminaires touristiques Mëllerdall aktiv	TRAV.V.2	32 / 33
	Wanderbares Müllerthal / Le Mullerthal à pied	TRAV.V.3	34 / 36
	Mountainbiking im Müllerthal / VTT au Mullerthal	CULT.II.1	38 / 39
	Abenteurerpark Müllerthal / Parc d'aventures du Mullerthal	CULT.II.2	40 / 41
	Nordic Walking Park Lëtzebuerg	MU.2b.4	*IR 42 / 43
Kultur / Culture 	Exkursion zum Euro-Mühlen-Center in Birgel/Vulkaneifel / Visite du Euro-Mühlen-Center à Birgel/Vulkaneifel	TRAV.V.1	44 / 45
	Mühlen – Inventar, Exkursion und regionale Route / Moulins – inventaire, excursion et sentier régional	TRAV.V.4	46 / 47
	Millebuch	TRAV.V.5	48 / 49
	CINeVENT	CULT.III.1	50 / 51
	Flyer zum deutsch-luxemburgischen Jakobusweg / Dépliant sur le tronçon luxembourgeois-allemand du chemin de Saint-Jacques	MU.2b.3	*TR 52 / 53
Bildung & Beratung / Formation & Conseil 	Mëllerdaller Plattform / Plate-forme du Mullerthal	FORM.III.2	54 / 55
	Weiterbildungsseminare für Vereine / Séminaires de perfectionnement pour associations	FORM.III.3	56 / 57
	Aufbau eines Netzwerkes zwischen Regionen, welche ihre Landschaften mit der Schweiz in Verbindung bringen und Naturparkidee / Établir un réseau entre régions dont les paysages font le rapprochement avec la Suisse et projet de parc naturel	MU.2a.2	*TR 58 / 59
Kommunikation / Communication 	LEADER+ Zeitung LEADER Info Mëllerdall / Journal LEADER+ LEADER Info Mëllerdall	FORM.II.1	60 / 61
	Regionales Internetportal – Machbarkeitsstudie / Portail Internet régional – étude de faisabilité	MU.2b.1	*IR 62 / 63
	Wissensaustausch, Förderung der Kommunikation zwischen Frauen verschiedener Nationalitäten / Échanger les connaissances, favoriser la communication des femmes de différentes nationalités dans la région Mullerthal	FORM.II.2	64 / 65
	„Kochen mit Honig“ / Livre «Cuisine au miel»	ECOLO.I.1	*IR 66 / 67
Chancengleichheit / Égalité des chances 	Weiterbildungs- und Kulturangebote für Frauen in der Region Müllerthal / Offre culturelle et de formation pour femmes dans la région Mullerthal	FORM.III.1	68 / 69
	Regionaler Dienst – Mouvement pour l'Égalité des Chances / Service régional – Mouvement pour l'Égalité des Chances	FORM.V.1 / HAB.II.1	70 / 71
	Bureau d'information et de consultation (BIC)	FORM.V.2	72 / 73
Energie / Énergie 	Energie clever nutzen / Utilisation intelligente de l'énergie	APPR.IV.1	74 / 75
Jugend / Jeunesse 	Erstellung einer interaktiven CD-Rom / Création d'un CD-Rom interactif	MU.2a.1	*NT 76 / 77
	Late Night Bus Müllerthal / Late Night Bus Mullerthal	MOB.I.1	78 / 79

(*IR = interregional / interrégional ; *TN = transnational)



Regionales LEADER-Büro in Echternach

Ziele

- »» - Schaffung einer regionalen Anlaufstelle
- Optimierung der Umsetzung von Projekten
- Vernetzung der regionalen Akteure
- Gewährleistung eines guten Informationsaustausches innerhalb und außerhalb der Region
- Förderung einer nachhaltigen Regionalentwicklung

Träger

- »» LAG LEADER+ Müllerthal

Partner

- »» LEADER-Gemeinden und Partnervereine

Laufzeit

- »» 2003-2007

Kofinanzierung

- »» 20% Fonds EU (EAGFL)
- 40% Landwirtschaftsministerium
- 40% LEADER-Gemeinden

Kontakt

- »» **Lokale Aktionsgruppe
LEADER+ Müllerthal
LEADER-Büro Echternach**
30, route de Wasserbillig
L-6490 Echternach
Tel.: +352 26 72 16 30
Fax: +352 26 72 16 32
leaderplus@echternach.lu

Beschreibung

»» Das LEADER-Büro ist die regionale Anlauf- und Koordinierungsstelle für lokale Projektträger hinsichtlich der Umsetzung von Projekten, der Suche nach Partnern und der Klärung von Finanzierungsmöglichkeiten. Hier werden Projektideen initiiert, gebündelt und unterstützt. Das LEADER-Büro steht allen Projektträgern beratend zur Seite und begleitet die lokalen Aktionen während deren Umsetzung. Darunter fällt auch die gesamte Koordination und Verwaltung der LEADER-Initiative für die Region Müllerthal samt der finanziellen Abwicklung.

Der Tätigkeitsbereich der Mitarbeiter umfasst folgende Punkte:

- »» Koordination der lokalen Aktionsgruppe
- »» Marketing und Öffentlichkeitsarbeit
- »» Moderation von thematischen Arbeitsgruppen
- »» Hilfestellung und Beratung bei der Ausführung von Projekten
- »» Sammeln von innovativen Projektideen
- »» Aktive Mitarbeit in den Projekten

Das Personal im Büro der LAG Müllerthal stellt die Gemeinde Echternach, die den Vorsitz übernommen hat, demnach befindet sich auch das Büro in Echternach.

Öffnungszeiten: Montag-Freitag 8:30-11:30 14:00-16:30



Bureau LEADER régional à Echternach

Description

>>

Le bureau LEADER est le lieu d'accueil et de coordination régional pour les porteurs de projets locaux en vue de l'élaboration des projets, la recherche de partenaires et des moyens de financement. Les idées de projets sont créées, mises ensemble et soutenues. Le bureau conseille tous les porteurs de projets et accompagne les actions locales, lors de leur élaboration, s'occupe de la coordination, de l'administration et du financement de l'initiative LEADER pour la région Mullerthal.

Le personnel s'occupe

- >> de la coordination du groupe d'action locale
- >> du marketing et des relations publiques
- >> de l'animation des groupes de travail à thème
- >> de l'aide et du conseil lors de l'élaboration des projets
- >> de réunir des idées de projets innovantes
- >> de la collaboration active

Le «chef de file», en l'occurrence Echternach, met à disposition le personnel, c'est pourquoi le bureau se trouve dans cette localité.

Heures d'ouverture: lundi-vendredi 8:30-11:30 14:00-16:30

But

>>

- créer un lieu d'accueil régional
- optimiser l'élaboration des projets
- interconnecter les acteurs régionaux
- échanger des informations dans la région et au-delà de ses frontières
- favoriser le développement régional durable

Porteur du projet

>>

GAL LEADER+ Mullerthal

Partenaires

>>

Communes LEADER et associations partenaires

Durée

>>

2003-2007

Cofinancement

>>

20% Fonds UE (FEOGA)
40% Ministère de l'Agriculture
40% communes LEADER

Contact

>>

**Groupe d'Action Locale
LEADER+ Mullerthal
Bureau LEADER Echternach**
30, route de Wasserbillig
L-6490 Echternach
Tél.: +352 26 72 16 30
Fax: +352 26 72 16 32
leaderplus@echternach.lu





Ausgangssituation

>> Die Idee zur Schaffung eines Naturparks in der Region Müllerthal, besteht bereits seit Anfang der 90er Jahre. Durch die LEADER-Aktivitäten in den vergangenen vier Jahren wurden das Zusammengehörigkeitsgefühl sowie die regionale Identität zwischen den einzelnen LEADER-Partnergemeinden gestärkt. Aus der bisherigen Zusammenarbeit wurde das Ziel formuliert, eine langfristige Plattform für die Regionalentwicklung zu schaffen, wobei der Naturpark ein tragendes Element darstellt.

Ziele

>> Sensibilisierung und Konkretisierung des Naturparkvorhabens in der Region Müllerthal, Förderung einer nachhaltigen Regionalentwicklung, Stärkung der regionalen Identität sowie der interkommunalen Zusammenarbeit, Gründung einer Trägerstruktur für die zukünftige Regionalentwicklung

Träger

>> Regional Initiativ Mëllerdall – RIM a.s.b.l.

Partner

>> LEADER+ Partnergemeinden

Laufzeit

>> 2006-2007

Gesamtkosten

>> 13.161,03 €

Kofinanzierung

>> 20% Fonds EU (EAGFL)
40% Landwirtschaftsministerium
40% LEADER-Gemeinden

Kontakt

>> **Regional Initiativ Mëllerdall – R.I.M. a.s.b.l.**
30, route de Wasserbillig
L-6490 Echternach
Tel.: +352 26 72 16 30
Fax: +352 26 72 16 32
rim@internet.lu

Konzeptentwicklung Naturpark Müllerthal

Beschreibung

>>

Im Rahmen dieses Projekts wurden erste Maßnahmen durchgeführt, um den Prozess „Naturpark“ zu starten. Das Projekt wurde kontinuierlich durch die Arbeitsgruppe „Naturpark Müllerthal“ begleitet.

Zwei Exkursionen in die luxemburgischen Naturparks Our und Obersauer sowie nach Österreich in den Naturpark Steirische Eisenwurzten wurden unternommen.

Im April 2007 besichtigte eine Delegation aus dem Müllerthal die Naturparks Our und Obersauer. Dabei ging es in erster Linie um das Sammeln von Erfahrungswerten und Know-how. Des Weiteren wurden auch Beispielprojekte besichtigt.

Im Oktober 2007 organisierte die „Regional Initiativ Mëllerdall“ eine Fachexkursion nach Österreich in den Naturpark Steirische Eisenwurzten. In erster Linie sollte hier ein Erfahrungsaustausch zwischen beiden Regionen stattfinden. Vor allem war es interessant zu sehen, wie die Entwicklung in anderen Regionen vonstatten ging und welchen Problemen andere Regionen im Laufe der Entwicklung ihres Naturparks konfrontiert wurden.

Im November 2007 wurde ein Workshop für die Gemeindevertreter der Region Müllerthal zur Definition von Zielen und Inhalten des zukünftigen Naturparks durchgeführt.



Développement du concept Parc Naturel du Mullerthal

Description

Dans le cadre de ce projet, les premières dispositions ont été menées pour démarrer le processus «Parc naturel». Le projet a été constamment accompagné par le groupe de travail «Parc Naturel du Mullerthal».

Des visites ont eu lieu dans le Parc Naturel de l'Our et le Parc Naturel de la Haute-Sûre ainsi qu'en Autriche dans le Parc Naturel Steirische Eisenwurzen.

En avril 2007, une délégation du Mullerthal a visité le Parc Naturel de l'Our et le Parc Naturel de la Haute-Sûre afin de réunir les expériences et le savoir-faire et de découvrir des exemples de projet.

En octobre 2007, la «Regional Initiativ Mëllerdall» a organisé une visite du Parc Naturel Steirische Eisenwurzen en Autriche pour échanger les expériences des deux régions. Il a été intéressant de voir le développement d'autres régions et de connaître les problèmes rencontrés au cours de l'élaboration du parc naturel.

En novembre 2007, un séminaire a été organisé pour les conseillers communaux de la région Mullerthal afin de définir le but et le contenu du futur parc naturel.

Situation de départ

L'idée de créer un parc naturel dans la région Mullerthal est né au début des années 90. Les dernières quatre années, les activités LEADER ont renforcé la solidarité et l'identité régionale entre les communes partenaires. Le but a été de créer une plate-forme pour le développement régional, l'élément clé étant le parc naturel.

But

Sensibiliser et concrétiser le projet du parc naturel dans la région Mullerthal, favoriser le développement régional durable, renforcer l'identité régionale et la collaboration intercommunale, créer une structure porteuse pour le développement régional futur

Porteur du projet

Regional Initiativ Mëllerdall – RIM a.s.b.l.

Partenaires

Communes LEADER+

Durée

2006-2007

Coût total

13.161,03 €

Cofinancement

20% Fonds UE (FEOGA)
40% Ministère de l'Agriculture
40% communes LEADER

Contact

Regional Initiativ Mëllerdall – R.I.M. a.s.b.l.
30, route de Wasserbillig
L-6490 Echternach
Tél.: +352 26 72 16 30
Fax: +352 26 72 16 32
rim@internet.lu





Ausgangssituation

>>> Die Gemeinden Mompach und Beaufort bilden gemeinsam ein Abbild der Geologie des Müllerthales. Die wechselhafte Geologie bedingt die verschiedenen Landschafts-, Landnutzungs- und Vegetationsformen, die diese einzigartige Region prägen. Gleichzeitig bildet(e) der Abbau und Export wirtschaftlich nutzbarer Gesteine – in der Vergangenheit wie heute – einen wichtigen wirtschaftlichen Faktor. Damit haben offengelassene Steinbrüche in der Region einen großen kulturhistorischen Wert.

Ziele

>>> Das vorliegende Projekt soll das regionale Natur- und Kulturerbe aufwerten und die regionale Bevölkerung sowie Touristen für diese Ressourcen sensibilisieren.

Träger

>>> Gemeinde Mompach

Partner

>>> Gemeinde Beaufort
Service Géologique du Luxembourg
Administration des Eaux et Forêts

Laufzeit

>>> Januar 2006 - Januar 2008

Gesamtkosten

>>> 55.643,04 €

Kofinanzierung

>>> 20% Fonds EU (EAGFL)
40% Landwirtschaftsministerium
13,2% LEADER-Gemeinden
13,4% Gemeinde Mompach
13,4% Gemeinde Beaufort

Kontakt

>>> **LEADER+ Müllerthal**
30, route de Wasserbillig
L-6490 Echternach
Tel.: +352 26 72 16 30
Fax: +352 26 72 16 32
leaderplus@echternach.lu

Mensch und Stein

Beschreibung

>>>

Thematisiert wird vor allem die Nutzung des regionalen Rohstoffes „Stein“ durch den Menschen: verschiedene Gesteine Luxemburgs eignen sich als Bausteine oder dienen als Wasserspeicher, ihre unterschiedlichen Eigenschaften bedingen auch die vielfältigen Landschaften der Müllerthalgemeinden.

Um die Kinder der Gemeinden für diese natürliche Ressource zu sensibilisieren, wurde ein geologischer Koffer entwickelt, der Informationen über die Geologie des Landes beinhaltet. Dieser wurde an den Primärschulen in Born und Beaufort an Schultagen eingesetzt.

In der Gemeinde Mompach werden die verschiedenen Gesteine Luxemburgs auch einer breiten Öffentlichkeit zugänglich gemacht, indem hinter der Primärschule in Born eine Trockenmauer mit Steintürmen, ein Gesteinspfad und ein Amphitheater aus den verschiedenen Gesteinen errichtet wird. Gleichzeitig wurde gemeinsam mit den Kindern der Primärschule ein geologischer Schnitt durch die Gemeinden der Region von Born bis Beaufort gebaut.

Ein entsprechendes Profil wird auch in der Gemeinde Beaufort errichtet. Darüber hinaus führt ein geologischer Lehrpfad in einen offengelassenen Steinbruch, in dem Luxemburger Sandstein abgebaut wurde. Auf verschiedenen Tafeln werden Informationen zum Stein, zur Geologie und zu Abbau und Verwendung der Steine aus dem Steinbruch thematisiert. Dieser Lehrpfad kann von der Primärschule Beaufort und von Besuchergruppen der Jugendherberge Beaufort als außerschulischer Lernort genutzt werden und steht auch der interessierten Öffentlichkeit zur Verfügung, da er in die Wanderwege der Region eingebunden ist.



Homme et pierre

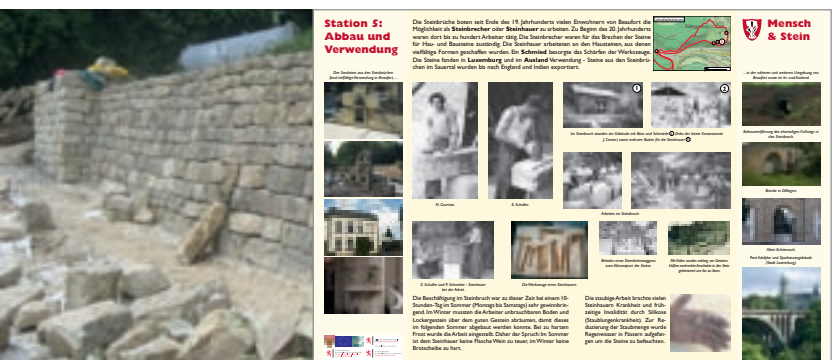
Description

L'exploitation par l'homme de la pierre en tant que ressource régionale: plusieurs roches du Luxembourg conviennent comme pierres de construction ou comme réservoir d'eau. Leurs différentes qualités contribuent aux paysages variés des communes du Mullerthal.

Pour sensibiliser les enfants de la région à la ressource naturelle, on a développé une valise géologique avec toutes les informations sur la géologie du pays. Cette valise a été employée dans les écoles primaires de Born et de Beaufort.

Les différentes roches du Luxembourg sont montrées au public dans la commune de Mompach. Un mur en pierre sèche et des tours en pierre ont été érigés derrière l'école primaire de Born, un sentier en pierre et un amphithéâtre ont été construits avec différentes roches. Une coupe géologique des communes de la région de Born à Beaufort a été faite, ensemble avec les enfants des écoles primaires.

À Beaufort, un sentier géologique a été créé dans une carrière à ciel ouvert de grès luxembourgeois. Des panneaux informent sur la pierre, la géologie, l'extraction et l'utilisation des pierres. Ce sentier pédagogique peut être emprunté par l'école de Beaufort et par des groupes de visite de l'Auberge de jeunesse en tant que lieu d'apprentissage extrascolaire. Mais il est aussi accessible au grand public vu qu'il est intégré dans les sentiers de randonnées de la région.



Situation de départ

Les communes de Mompach et de Beaufort reflètent la géologie du Mullerthal. La géologie variée marque les paysages, leur exploitation et la végétation. L'extraction et l'exportation de roches dans le passé et aujourd'hui constituent un facteur économique important. Les carrières à ciel ouvert de la région ont une grande valeur historico-culturelle.

But

Ce projet doit revaloriser le patrimoine naturel et culturel de la région et sensibiliser les habitants et les touristes.

Porteur du projet

Commune de Mompach

Partenaires

Commune de Beaufort
Service Géologique du Luxembourg
Administration des Eaux et Forêts

Durée

janvier 2006 - janvier 2008

Coût total

55.643,04 €

Cofinancement

20% Fonds UE (FEOGA)
40% Ministère de l'Agriculture
13,2% communes LEADER
13,4% commune de Mompach
13,4% commune de Beaufort

Contact

LEADER+ Mullerthal
30, route de Wasserbillig
L-6490 Echternach
Tél.: +352 26 72 16 30
Fax: +352 26 72 16 32
leaderplus@echternach.lu



E Beiekerf fir all Duerf

Ausgangssituation

>> Im Osten des Landes hat die Zahl der Imker und Bienenvölker in den letzten Jahrzehnten dramatisch abgenommen.

Ziele

>> Durch verschiedene Initiativen wird der Imkerei zu neuem Aufschwung verholfen.

Träger

>> Stiftung „Hëllef fir d’Natur“

Partner

>> Imkervereinigungen

Laufzeit

>> 2006-2008

Gesamtkosten

>> 78.918,51 €

Kofinanzierung

>> 20% Fonds EU (EAGFL)
40% Landwirtschaftsministerium
21,35% Gemeinden
18,65% Privat

Kontakt

>> **Stiftung „Hëllef fir d’Natur“**
Route de Luxembourg
L-1899 Kockelscheuer
Tel.: +352 29 04 04 - 1
Handy: +352 621 722 777
Fax: +352 29 05 04
info@imker.lu
www.hfn.lu / www.imker.lu

Beschreibung

>> Das Projekt „E Beiekerf fir all Duerf“, das der Imkerei zu neuem Aufschwung verhelfen und die wichtige Funktion der Bienen bei der Bestäubung der Blüten nachhaltig unterstützen soll, verzeichnet einen großen Erfolg in den beiden LEADER+ Gebieten Miselerland und Müllerthal. Mehr als 30 an der Imkerei interessierte Leute haben sich beim Projektleiter Marc Thiel über das „Beien-Telefon“ 621 722 777 oder unter info@imker.lu gemeldet. 17 neue Imker haben bereits mit der Imkerei angefangen, die Restlichen werden in Kürze folgen. Erfreulich ist dabei auch die hohe Anzahl an Imkerinnen. Neben 10 neuen Imkern haben auch 7 Frauen mit der Bienenhaltung angefangen. Den Neu-Imkern werden zwischen 2 und 5 Völker zur Verfügung gestellt, mit denen sie arbeiten können und an denen sie die wichtigen Handgriffe der Imkerei üben können. Das theoretische Wissen haben sich die Neu-Imker unter anderem in der im Rahmen des Projektes gegründeten „Imker- a Beieschoul Osten“ im Manternacher Centre A Wiewesch angeeignet, in der auch Schulklassen und andere Gruppen unter fachkundiger Betreuung an die Imkerei herangeführt werden können. Die praktische Betreuung wird von etlichen erfahrenen Imkern aus dem Projektgebiet sowie vom Projektleiter selbst gewährleistet.

Ein zentraler Punkt des Projektes ist es, wieder Imker und somit Bienen in Regionen anzusiedeln, in denen bis dato keine Bienen mehr waren. Für die Bestäubung der Blüten ist es sehr wichtig, dass flächendeckend Bienen vorhanden sind. In der Tat ist die größte Leistung der Bienen nicht etwa der Honig, wie man vermuten könnte, sondern die Bestäubung. Schweizer Wissenschaftler schätzen den Wert der Bestäubung auf den zehn- bis dreißigfachen Wert des Honigs.



E Beiekerf fir all Duerf

Description

Le projet «E Beiekerf fir all Duerf», qui aide l'apiculture à prendre un nouvel essor et soutient durablement la fonction des abeilles lors de la pollinisation des fleurs, connaît un grand succès dans les régions Miselerland et Mullerthal. Plus de trente personnes intéressées ont téléphoné au chef du projet Marc Thiel via le «Beien-Telefon» 691 722 777 ou se sont manifestées sous info@imker.lu. 17 nouveaux apiculteurs, parmi lesquels 7 femmes (!), ont commencé l'apiculture, les autres vont suivre bientôt. On met entre deux et cinq colonies à la disposition des nouveaux apiculteurs avec lesquelles ils peuvent travailler et exercer les managements les plus importants. Les cours théoriques ont été organisés au Centre A Wiewesch à Manternach dans le cadre du projet «Imker- a Beieschoul Osten». Des classes d'école et d'autres groupes y ont également participé. Les cours pratiques sont donnés par des apiculteurs expérimentés de la région et par le chef du projet.

Un point fort du projet est d'avoir des apiculteurs et des abeilles dans des régions qui jusque-là n'en avaient pas. Il est très important pour la pollinisation que des abeilles soient présentes partout. Le mérite principal des abeilles est non pas la production de miel mais la pollinisation. Des scientifiques suisses évaluent la valeur de la pollinisation à vingt à trente fois la valeur du miel.

Situation de départ

Dans l'Est du pays, le nombre d'apiculteurs et de colonies d'abeilles a dramatiquement diminué lors des dernières décennies.

But

Diverses initiatives aident l'apiculture à reprendre son essor.

Porteur du projet

Fondation «Hëllef fir d'Natur»

Partenaires

Associations d'apiculteurs

Durée

2006-2008

Coût total

78.918,51 €

Cofinancement

20% Fonds UE (FEOGA)
40% Ministère de l'Agriculture
21,35% communes
18,65% privé

Contact

Fondation «Hëllef fir d'Natur»
Route de Luxembourg
L-1899 Kockelscheuer
Tél.: +352 29 04 04 - 1
GSM: +352 621 722 777
Fax: +352 29 05 04
info@imker.lu
www.hfn.lu / www.imker.lu





Ausgangssituation

>> Bis zum Zeitpunkt der Herausgabe dieses Buches gab es für die Region Müllerthal – Kleine Luxemburger Schweiz kein einheitliches Werk zu natürlichen, historischen und kulturellen Gegebenheiten.

Ziele

>> Dem Publikum ermöglichen, das natürliche und historische Kulturgut einer der markantesten Gegenden unseres Landes kennen zu lernen.

Träger

>> Société des naturalistes luxembourgeois a.s.b.l.

Partner

>> Naturhistorisches Museum
Forstverwaltung
LAG LEADER+ Müllerthal

Laufzeit

>> April 2005 - Oktober 2005

Gesamtkosten

>> 12.812,72 €

Kofinanzierung

>> 20% Fonds EU (EAGFL)
40% Landwirtschaftsministerium
20% LEADER-Gemeinden
20% Privat

Kontakt

>> **Société des naturalistes luxembourgeois a.s.b.l.**
25, rue Münster
L-2160 Luxembourg
Tel.: +352 46 22 33 - 416
Fax: +352 46 22 33 - 441
info@snl.lu
www.snl.lu

Das Müllerthalbuch – illustrierte Monographie

Beschreibung

>> 18 verschiedene Autoren haben wissenschaftliche Beiträge über Vorgeschichte, Landschaft, Geologie, Flora und Fauna des Müllerthals verfasst, die in dem 251 Seiten umfassenden Buch „Die kleine Luxemburger Schweiz – Geheimnisvolle Felsenlandschaft im Wandel der Zeit“ veröffentlicht wurden.

In der Einleitung des Buches wird der Leser über die geographische Lage der Region Müllerthal sowie die Pflanzenarten, die in der Sandsteingegend vorkommen, informiert. Im ersten Kapitel präsentiert Jos A. Massard in einem historischen Rückblick die Natur und den Tourismus im Luxemburger Sandsteingebiet. Im zweiten Kapitel wird die Landschaft vom Müllerthal zum Ferschweiler Plateau vorgestellt. Fony Le Brun-Ricalens und Jacqueline Rippert gehen in ihrem Beitrag auf die prähistorische Forschung im Müllerthal ein. Weiter erläutert Pierre Ziesaire die paläolithischen Siedlungsstrategien und Fundstellen im Gebiet des Luxemburger Sandsteins.

In den weiteren Kapiteln wird die Einzigartigkeit der Biotope beschrieben. Dabei erfährt der Leser unter anderem interessantes über die Feuchtgebiete, die Hecken, Einzelbäume, Baumreihen und -gruppen, die Moose und Farne sowie die Qualität der Bäche und die in den Gewässern lebenden Tierarten. Ein Kapitel ist den Gefahren, die auf die Landschaft des Müllerthals einwirken können, gewidmet. Jean-Claude Kiefer und Yves Krippel, welcher gleichzeitig Herausgeber dieses Buches ist, erläutern auch mögliche Schutzmaßnahmen.





Le livre sur le Mullerthal – monographie multidisciplinaire

Description

18 auteurs ont écrit des récits scientifiques sur la préhistoire, le paysage, la géologie, la flore et la faune du Mullerthal, qui ont été publiés dans les 251 pages du livre «Die kleine Luxemburger Schweiz – Geheimnisvolle Felsenlandschaft im Wandel der Zeit».

Dans l'introduction du livre, le lecteur est informé sur la situation géographique de la région et sur les plantes de la région du «grès de Luxembourg». Dans le premier chapitre, Jos A. Massard présente une rétrospective historique de la nature et du tourisme dans la région. Le deuxième chapitre présente le paysage du Mullerthal jusqu'au plateau de Ferschweiler. Fony Le Brun-Ricalens et Jacqueline Rippert récitent la recherche préhistorique et Pierre Ziesaire relate les stratégies d'agglomération paléolithiques et les sites où des objets ont été trouvés.

Les biotopes sont décrits plus loin. Le lecteur découvre les particularités des zones humides, des haies, des arbres, des mousses et des fougères, la qualité des eaux et les espèces animales qui y vivent. Un chapitre traite des dangers qui peuvent influencer sur le paysage du Mullerthal. Jean-Claude Kiefer et Yves Krippel, éditeur de ce livre, commentent les mesures de protection.



Situation de départ

Ce livre est la première œuvre homogène sur la région Mullerthal – la Petite Suisse luxembourgeoise, sa nature, son histoire et sa culture.

But

Le but est de permettre au grand public d'accéder aux connaissances sur le patrimoine naturel et historique d'une des régions les plus marquantes de notre pays.

Porteur du projet

Société des naturalistes
luxembourgeois a.s.b.l.

Partenaires

Musée national d'histoire naturelle
Administration des Eaux et Forêts
GAL LEADER+ Mullerthal

Durée

avril 2005 - octobre 2005

Coût total

12.812,72 €

Cofinancement

20% Fonds UE (FEOGA)
40% Ministère de l'Agriculture
20% communes LEADER
20% privé

Contact

Société des naturalistes
luxembourgeois a.s.b.l.
25, rue Münster
L-2160 Luxembourg
Tél.: +352 46 22 33 - 416
Fax: +352 46 22 33 - 441
info@snl.lu
www.snl.lu



Ausgangssituation

>> Die Bongerten sind im Müllerthal wie in vielen anderen Regionen stark bedroht. Aus Rentabilitätsgründen werden die Obstbäume oft nicht mehr geschnitten und gepflegt, das Obst nicht mehr gesammelt und verarbeitet.

Ziele

>> Durch verschiedene Initiativen soll versucht werden, die Pflege und Neuanlage von Bongerten und die Nutzung der anfallenden Früchte zu stimulieren, um so zum Erhalt des kulturellen und natürlichen Erbes der Region beizutragen.

Träger

>> Stiftung „Hëllef fir d’Natur“

Partner

>> Bongertenbesitzer, Verarbeiter, Vermarkter (Brennereien, Viezereien) usw.

Laufzeit

>> 2003-2007

Gesamtkosten

>> 84.268,21 €

Kofinanzierung

>> 20% Fonds EU (EAGFL)
40% Landwirtschaftsministerium
38,15% Gemeinden
1,85% Privat

Kontakt

>> **Stiftung „Hëllef fir d’Natur“**
Route de Luxembourg
L-1899 Kockelscheuer
Tel.: +352 29 04 04 - 1
Handy: +352 621 699 400
Fax: +352 29 05 04
hfn@gms.lu
www.hfn.lu / www.bongerten.lu

Initiativ Bongert

Beschreibung

>> Seit einigen Jahrzehnten hat das Interesse an der Nutzung ökologisch wertvoller Bongerten aber auch von einzeln stehenden Obstbäumen erheblich nachgelassen. Die Folge: Früchte werden nicht mehr geerntet, Bäume werden vernachlässigt und nicht mehr gepflegt, oftmals sogar gerodet. Intakte Bongerten verschwinden somit immer mehr aus unserer Landschaft, und mit den Bäumen geht auch ein Stück Kulturgeschichte verloren.

Um positiv auf diese Situation einzuwirken, wurden im Projekt Initiativ Bongert folgende Schwerpunkte gesetzt:

- ⇒ Aufbau einer Aufpreisvermarktung für Obst aus unseren Bongerten
- ⇒ Begleitung von Sensibilisierungs- und Vermarktungsaktionen, Werbung, Beratung
- ⇒ Schaffung eines Labels für Obst, Apfelsaft und Edelbrand
- ⇒ Erarbeitung von Kriterien für die Pflege von Bongerten, Verarbeitung, Qualitätszeichen, Kontrolle
- ⇒ Suche nach Vermarktungs- und Verarbeitungspartnern
- ⇒ Aufbau einer Obst- und Bongertenbörse: Angebot und Nachfrage von Obst und Bongerten (Kauf, Pacht) zusammenbringen
- ⇒ Aufbau einer Bongerten-Hotline und einer Internetseite
- ⇒ Motivierung von Vereinen, sich über innovative Projekte für den Erhalt der Bongerten einzusetzen
- ⇒ Öffentlichkeitsarbeit: Infostände auf verschiedenen Veranstaltungen, Faltblätter, Homepage

2003 in der Moselregion gestartet, konnte dieses Projekt 2006 auf die LEADER-Region Müllerthal ausgeweitet werden.





Initiativ Bongert

Description

L'intérêt pour l'exploitation des vergers à valeur écologique ou des arbres isolés a fortement diminué depuis quelques décennies. Les fruits ne sont plus ramassés, les arbres sont délaissés, ils ne sont plus soignés, ils sont parfois même arrachés. Les vergers intacts disparaissent de plus en plus de nos paysages, et avec eux, un bout d'histoire culturelle.

Pour remédier à cette situation, le projet Initiativ Bongert a mis l'accent sur:

- ⇒ l'élaboration d'une commercialisation à valeur surestimée des fruits de nos vergers
- ⇒ l'accompagnement d'actions de sensibilisation et de commercialisation, la publicité et le conseil
- ⇒ la création d'un label pour les fruits, le jus de pomme et l'eau-de-vie
- ⇒ l'élaboration de critères d'entretien des vergers, la transformation, les critères de qualité, le contrôle
- ⇒ la recherche de partenaires pour la commercialisation et la transformation
- ⇒ la création d'une bourse de fruits et de vergers: réunir l'offre et la demande de fruits et de vergers (achat, bail)
- ⇒ la création d'une hotline et d'une page Internet des vergers
- ⇒ la motivation des associations pour des projets nouveaux afin de conserver les vergers
- ⇒ les relations publiques: stands d'information à différentes manifestations, flyers, page d'accueil.

Ce projet a débuté en 2003 dans la région Moselle et a été étendu à la région LEADER Müllerthal en 2006.



Situation de départ

Les vergers sont menacés dans le Mullerthal et dans beaucoup d'autres régions. Les arbres ne sont plus soignés ni coupés, les fruits ne sont plus cueillis ni transformés, faute de rentabilité.

But

Différentes initiatives incitent les propriétaires à soigner et à replanter des vergers et à exploiter les fruits de façon à contribuer à la conservation de l'héritage culturel et naturel de la région.

Porteur du projet

Fondation «Hëllef fir d'Natur»

Partenaires

Propriétaires de vergers, transformateurs, commerçants (distilleries, producteurs de jus de pomme etc.)

Durée

2003-2007

Coût total

84.268,21 €

Cofinancement

20% Fonds UE (FEOGA)
40% Ministère de l'Agriculture
38,15% communes
1,85% privé

Contact

Fondation «Hëllef fir d'Natur»
Route de Luxembourg
L-1899 Kockelscheuer
Tél.: +352 29 04 04 - 1
GSM: +352 621 699 400
Fax: +352 29 05 04
hfn@gms.lu
www.hfn.lu / www.bongerten.lu



Ausgangssituation

>>

Im Bezug auf den Themenkomplex „Mehrwert für regionale Erzeugnisse“ machte sich die lokale Arbeitsgruppe Müllerthal zur Aufgabe, die Erzeugung alternativer, landwirtschaftlicher Qualitätsprodukte anzuregen.

Ziele

>>

Nischenprodukte, die zu der Region Müllerthal passen, sollen gezielt gefördert werden und langfristig neue Einkommensmöglichkeiten für die ansässigen landwirtschaftlichen Unternehmen erschließen. Angestrebt wird ferner eine Differenzierung der bislang durch Ackerbau- und Viehhaltung dominierten Landwirtschaft.

Träger

>>

LAG LEADER+ Müllerthal

Partner

>>

Landwirte der Region
LEADER+ Müllerthal
ASTA
CO CONCEPT

Laufzeit

>>

Februar 2005 - März 2007

Gesamtkosten

>>

41.897,63 €

Kofinanzierung

>>

20% Fonds EU (EAGFL)
40% Landwirtschaftsministerium
40% LEADER-Gemeinden

Kontakt

>>

LEADER+ Müllerthal
30, route de Wasserbillig
L-6490 Echternach
Tel.: +352 26 72 16 30
Fax: +352 26 72 16 32
leaderplus@echternach.lu

Machbarkeitsstudie zur Entwicklung regionaler landwirtschaftlicher Qualitätsprodukte

Beschreibung

>>

Das Projekt gliedert sich in drei Projektphasen: Bestandsaufnahme und Bewertung der Produktionspotenziale, Ableitung von Produktempfehlungen und Modellentwicklung für gesicherte, adäquate Absatzwege, Grundsatzbewertung der Machbarkeit, Ausgestaltung der Empfehlungen im Detail bis zur Umsetzungsreife.

Für die Bestandsaufnahme und Bewertung der Produktionspotenziale sind 37 landwirtschaftliche Unternehmen aus dem Müllerthal in intensiven Gesprächen befragt worden. Die Aussagen der Betriebsleiter bilden die Basis der anschließenden Analyse, die mit Hilfe statistischer Berechnungen durchgeführt wurde. Ausgehend von diesen Ergebnissen erfolgte eine Bewertung der Stärken, Schwächen, Chancen und Risiken einer regionalen Produktion im Müllerthal. Kernaussage der Basisanalyse ist, dass gute Voraussetzungen für eine regionale Qualitätsproduktion bestehen. Es existieren ausreichend viele, interessierte, aktive und kompetente Betriebe in der Region, um eine regionale Vermarktungsstrategie mit Nischenprodukten zu realisieren. Die Basisanalyse bildet die Grundlage für weitere Projektabschnitte. An die Auswertung der Ist-Situation schließt sich die Erarbeitung neuer Produktkonzepte an. Diese wurden während zwei Arbeitstreffen am 5. und 14. April 2005 intensiv mit interessierten Betriebsinhabern diskutiert.

Parallel dazu begleiteten das LEADER+ Büro und CO CONCEPT die Umsetzungsphase bei einigen Pilotbetrieben, so den Holunderanbau und die Ziegenhaltung. Die Idee, eine Versuchsanlage für die oben aufgeführten obstbaulichen Kulturen zu errichten, wurde bis zur Umsetzungsreife vorbereitet. Im Bezug auf die Entwicklung adäquater Absatzmodelle hat CO CONCEPT zusammen mit den Akteuren der Produktgruppe verschiedene Kooperationsmöglichkeiten analysiert und Kontakte zu möglichen Kooperationspartnern hergestellt.

Die Integration regionaler Akteure wurde durch Sachdiskussionen auf gemeinschaftlichen Projekttreffen, Austausch auf produktspezifischen Projekttreffen und telefonische Befragung der einzelnen Projektbeteiligten gewährleistet. Auf Basis dieses Projektes konnten im Verlauf der LEADER+ Phase die Projekte „Marketing für Regionalprodukte“ und „Holunderanbau“ ermöglicht werden.



Étude de faisabilité pour le développement de produits agricoles de qualité

Description

Trois phases constituent le projet: l'inventaire et la valorisation du potentiel de fabrication, la déduction de recommandations de produit et le développement de modèles pour des possibilités de vente sûres et adéquates, le développement détaillé des recommandations jusqu'à la mise en œuvre.

37 entreprises agricoles du Mullerthal ont été demandées pour établir l'inventaire et la valorisation du potentiel de fabrication. Les déclarations des exploitants constituent la base de l'analyse qui est établie sur des statistiques. D'après ces résultats, on a évalué les forces, les faiblesses, les chances et les risques d'une production régionale au Mullerthal. L'analyse de base a montré qu'il existe de bonnes conditions pour fabriquer des produits régionaux de qualité. Beaucoup d'exploitants de la région sont intéressés, actifs et compétents pour réaliser une stratégie de commercialisation pour les produits agricoles créneaux. L'analyse de départ sert de base à d'autres phases du projet. À l'évaluation de la situation s'ajoute l'élaboration de nouveaux concepts qui ont été discutés intensément lors de deux rencontres entre propriétaires intéressés le 5 et le 14 avril 2005.

Le bureau LEADER+ et CO CONCEPT ont accompagné la phase d'élaboration dans quelques exploitations pilote, par exemple la culture du sureau et l'élevage de chèvres. L'idée de construire une installation d'essais pour la culture des fruits a été préparée et mise en œuvre. CO CONCEPT a analysé avec les acteurs différentes possibilités de coopération et a établi des contacts avec des partenaires de coopération potentiels en vue de développer des modèles de vente adéquats.

L'intégration des acteurs régionaux a été garantie par les discours à thème lors de réunions de projet communes, l'échange lors de réunions de projet spécifiques, l'enquête téléphonique des différents participants du projet. Sur base de ce projet, les projets «Commercialisation des produits régionaux» et «Culture du sureau» ont pu être réalisés pendant la phase LEADER+.



Situation de départ

Le GAL Mullerthal s'est donné pour tâche d'inciter à la fabrication de produits agricoles alternatifs de qualité dans le cadre de «la plus-value des produits régionaux».

But

Soutenir les produits agricoles créneau qui correspondent à la région Mullerthal et créer de nouvelles possibilités de revenu pour les agriculteurs locaux de manière durable. Il faut faire la différence entre ce domaine et l'agriculture et l'élevage de bétail.

Porteur du projet

GAL LEADER+ Mullerthal

Partenaires

Agriculteurs de la région
LEADER+ Mullerthal
ASTA
CO CONCEPT

Durée

février 2005 - mars 2007

Coût total

41.897,63 €

Cofinancement

20% Fonds UE (FEOGA)
40% Ministère de l'Agriculture
40% communes LEADER

Contact

LEADER+ Mullerthal
30, route de Wasserbillig
L-6490 Echternach
Tél.: +352 26 72 16 30
Fax: +352 26 72 16 32
leaderplus@echternach.lu



Holunderanbau

Ausgangssituation

>>

In der Region Müllerthal ist der Obstanbau durch die zahlreichen Streuobstwiesen ein traditioneller Bestandteil der Kulturlandschaft. Bislang wurden allerdings keine Wildobstarten angebaut. Mit dem Holunderanbau wird eine neue Richtung eingeschlagen, indem Wildobst gezielt angebaut und zu regionalen Produkten weiterverarbeitet wird.

Ziele

>>

- Diversifizierung der landwirtschaftlichen Erzeugnisse
- Holunder als Nischenprodukt
- Einbindung des Holunders in eine regionale Produktionskette
- Vermarktung der Holunderprodukte als regionale Qualitätsprodukte
- Stärkung der regionalen Identität

Träger

>>

Charel Schiltz

Beschreibung

>>

Seit Februar 2005 wird Holunder in der LEADER+ Region Müllerthal angepflanzt. Vier innovative Landwirte, Camille Weis aus Angelsberg, Charel Schiltz aus Rosport, Georges Sins aus Heffingen und Roger Wirtz aus Schrondweiler, haben sich als Pilotgruppe zusammengesetzt, um gemeinsam Erfahrungen zu sammeln. Auf rund einem Hektar haben sie 450 Holunderhochstämme der Sorte „Haschberg“ in Angelsberg, Rosport und Heffingen angepflanzt. Die ersten Erträge erzielten die Bauern im Jahr 2007. Die Erträge wurden zu verschiedenen Produkten weiterverarbeitet. Dazu eignen sich die Blüten und die Früchte des Holunders. Die gepflückten Blüten wurden an die Teefabrik in Winseler geliefert. Nach der Trocknung wurden dann verschiedene Teemischungen beigefügt. Die Ernte der Früchte ist eine sehr zeitintensive Arbeit: die Beeren wurden per Hand gepflückt und von den Stengeln befreit. Mit den Produkten beliefert wurde hauptsächlich die regionale Gastronomie, die die Früchte in Desserts, Marmeladen und Saucen einsetzten. Im Frühjahr 2007 zeichnete sich eine erste richtige Ernte ab. An allen drei Standorten entwickelten die Pflanzen schöne Blütenstände. Ein Hagelschauer zerstörte jedoch die Ernte in Heffingen und Rosport zu großen Teilen. Trotzdem konnten im Sommer 2007 insgesamt 20 kg Blüten und ca. 1.000 kg Früchte geerntet werden. Zur schnell-





leren Verarbeitung der Früchte haben sich die Holunderbauern gemeinsam eine Schlauchpresse sowie eine Entrappungsmaschine angeschafft, so kann der Verarbeitungsvorgang der Holunderbeeren beschleunigt und verbessert werden. Im Sommer 2007 wurden auch Brennereien zur Herstellung von Schnaps und Likör beliefert. Ein Großteil der Ernte wurde von den Bauern selbst zu Sirup, Marmelade, Früchtelikör, Blütenlikör und Blütensirup verarbeitet.

Neben den aktuellen Abnehmern gibt es weitere potentielle neue Kunden. Zwei Keltereien zeigten Interesse daran mit dem Holunder eine Apfel-Holundersaftmischung zu produzieren. Bisweilen reichten dafür die geernteten Mengen nicht aus. Bei einem erwarteten Vollertrag von ca. 5.000 kg in den nächsten Jahren steht diesem Produkt nichts mehr im Weg.

Die direkte finanzielle Förderung durch das LEADER+ Programm lief Ende 2007 aus. Die Bauern werden ihr Engagement über die LEADER+ Förderphase hinaus fortsetzen. Dabei können sie auch weiter auf die tatkräftige Unterstützung aus dem LEADER-Büro zurückgreifen. Schwerpunkte in Zukunft sollen vor allem Absatzwege und Vermarktung der Erzeugnisse sein.



Partner

>> Georges Sins, Camille Weis, Roger Wirtz, UNDAL, ASTA, Luxemburger Obst- und Gartenbauverein

Laufzeit

>> Februar 2005 - April 2008

Gesamtkosten

>> 9.608,97 €

Kofinanzierung

>> 20% Fonds EU (EAGFL)
40% Landwirtschaftsministerium
40% Privat

Kontakt

>> **LEADER+ Müllerthal**
30, route de Wasserbillig
L-6490 Echternach
Tel.: +352 26 72 16 30
Fax: +352 26 72 16 32
leaderplus@echternach.lu





Culture du sureau

Situation de départ

>> Dans la région Mullerthal, la culture fruitière est un élément traditionnel du paysage cultivé vu les nombreux arbres fruitiers. Aucun fruit sauvage n'a été cultivé à ce jour. Avec la culture du sureau, des fruits sauvages sont cultivés de manière ciblée et transformés en produits régionaux.

But

- >> - diversifier les produits agricoles
- le sureau en tant que produit agricole crée un
- intégrer le sureau dans une chaîne de production régionale
- commercialiser les produits à base de sureau comme produits de qualité régionaux
- renforcer l'identité régionale

Porteur de projet

>> Charel Schiltz

Description

>> Depuis février 2005, le sureau est cultivé dans la région LEADER+ Mullerthal. Quatre paysans, Camille Weis d'Angelsberg, Charel Schiltz de Rosport, Georges Sins de Heffingen et Roger Wirtz de Nommern, se sont réunis dans ce projet afin d'échanger leur expérience. Ils ont planté 450 plants à haute tige de la variété Haschberg sur environ un hectare à Angelsberg, Rosport et Heffingen. En 2007, les paysans ont récolté pour la première fois. Les produits de la récolte ont été transformés. Les fleurs cueillies ont été livrées à la manufacture de thé de Winseler. Après le séchage, elles ont été ajoutées aux différents mélanges de thé. La cueillette des fruits nécessite beaucoup de temps comme les baies sont cueillies à la main et séparées des tiges. Elles sont livrées aux restaurateurs de la région qui les transforment en desserts, confitures et sauces. Au printemps 2007, les plantes ont développé une belle inflorescence. Mais une averse de grêle a causé des dégâts importants à Heffingen et à Rosport. En été 2007, 20 kilos de fleurs et environ 1.000 kilos de fruits ont été récoltés.





Les paysans ont acheté ensemble un pressoir et une décortiqueuse afin d'accélérer et d'améliorer la transformation des baies. Le sureau a aussi été livré aux distillateurs qui l'ont transformé en eau-de-vie et en liqueur. Les paysans ont eux-mêmes transformé une grande partie de la récolte en sirop, confiture, liqueur de fruits, liqueur de fleurs et sirop de fleurs de sureau.

De nouveaux clients potentiels sont intéressés. Deux pressoirs pourraient produire un mélange pomme-sureau, mais les quantités de fruits récoltés jusqu'à présent n'ont pas suffi pour élaborer ce produit. Une récolte de 5.000 kilos dans les années à venir permettrait cette transformation.

Fin 2007, le programme LEADER+ a arrêté son aide directe. Les paysans vont continuer leur engagement et peuvent compter sur le soutien dynamique du bureau LEADER+; les points forts seront les possibilités de vente et la commercialisation des produits.

Partenaires

>> Georges Sins, Camille Weis, Roger Wirtz, UNDAL, ASTA, Luxemburger Obst- und Gartenbauverein

Durée

>> février 2005 - avril 2008

Coût total

>> 9.608,97 €

Cofinancement

>> 20% Fonds UE (FEOGA)
40% Ministère de l'Agriculture
40% privé

Contact

>> **LEADER+ Mullerthal**
30, route de Wasserbillig
L-6490 Echternach
Tél.: +352 26 72 16 30
Fax: +352 26 72 16 32
leaderplus@echternach.lu





Marketing für Regionalprodukte

Beschreibung

>>

Seit dem Frühjahr 2007 arbeiten 10 Produzenten aus der Region Müllerthal eng zusammen. Das breit gefächerte Angebot, das gemeinsam auf den Märkten angeboten wird, beinhaltet Schnaps, Likör, Honig, Apfelsaft, Käse, Mehl, Kaffee und Pralinen. Durch das gemeinsame Auftreten in Form von Werbeanzeigen, Flyer oder durch die Präsenz auf verschiedenen Märkten, soll der Bekanntheitsgrad der Region und ihrer Produkte gestärkt werden.

Das gemeinsame Ziel besteht darin, die Bevölkerung wieder von der Qualität und den Vorzügen regionaler Produkte zu überzeugen. Es handelt sich um qualitativ hochwertige Produkte, welche in einer der 15 LEADER-Gemeinden hergestellt oder weiterverarbeitet werden.

Der Stand mit den regionalen Produkten war auf folgenden Märkten präsent:

09.04.07	Larochette
09.05.07	Echternach
19.05.07	Rassemblement des Beauforts
02.-03.07.07	Stroosseverkauf Echternach
13.06.07	Echternach
11.07.07	Echternach
13.-15.07.07	„Meet the Makers“ Brandenburg
22.07.07	Stroosseverkauf Larochette
08.08.07	Echternach
25.-26.08.07	Braderie Echternach
01.-02.09.07	„Lëtzebuerger Weekend“ Medernach
12.09.07	Echternach
22.-23.09.07	Goûter le terroir
30.09.07	Maart zu Rued
10.10.07	Echternach
03.-04.11.07	„Haupeschest“ Berdorf
14.11.07	Echternach
12.12.07	Echternach
15.-16.12.07	Weihnachtsmarkt Echternach

Ausgangssituation

>>

Aus einer regionalen Machbarkeitsstudie (TRAV.VI.2), die im Rahmen von LEADER+ durchgeführt wurde, sind eine Reihe von Initiativen entstanden, die auf eine Zusammenführung des regionalen Sortiments sowie die Stärkung des Verkaufs durch gemeinschaftliche Aktivitäten zielen. Mit diesem Projekt sollen die erarbeiteten Vermarktungsideen nun konkretisiert und umgesetzt werden.

Ziele

>>

- Valorisierung der regionalen Produkte
- Zusammenführung der regionalen Produktpalette
- Förderung der überbetrieblichen Zusammenarbeit
- Förderung der gemeinsamen Vermarktung von Regionalprodukten

Träger

>>

Carole Dieschbourg





Seit dem 18. Mai 2007 hat in Hinkel bei Rosport der „Kulturhaff Millermoler“ seine Türen für Besucher geöffnet. Neben einer Teestube, diversen kulturellen Angeboten und Animation ist ein Geschäft mit regionalen Produkten fester Bestandteil dieser Einrichtung. Hier werden auch alle Müllerthaler Produkte verkauft. Weitere Informationen gibt es beim Kulturhaff Millermoler 13, rue Girsterklaus, L-6560 Hinkel, Tel.: 53 27 73.

Müllerthaler Produkte werden auch im Präsentkorb angeboten. Die Körbe werden individuell für Sie zusammengestellt.

Folgende Produzenten nahmen an der Kooperation teil:

Produzent

Bio-Haff Baltes Daniel
Château de Beaufort
Distillerie du Müllerthal
Distillerie Difrulux
Moulin Dieschbourg
Georges Schiltz
Haff Schmalen-Brouwer
Chocolaterie Pâtisserie Thinnes
Distillerie Agricole Unsen Frères
Michel Weydert
Boucherie-Charcuterie Osweiler
Kulturhaff Millermoler

Produkt

Ziegenkäse
Cassero
Schnaps und Liköre
Schnaps und Liköre
Kaffee und Mehl
Apfelsaft
Berdorfer Käse
Pavé d'Echternach
Schnaps und Liköre
Honig
Fleischwaren
Kunstprodukte und
Vertrieb von regionalen
Produkten

Partner

>> Regionale Betriebe
Akteure aus den Bereichen
Landwirtschaft und Gastronomie
LAG LEADER+ Müllerthal

Laufzeit

>> 2006-2007

Gesamtkosten

>> 11.542,85 €

Kofinanzierung

>> 20% Fonds EU (EAGFL)
40% Landwirtschaftsministerium
28% LEADER-Gemeinden
12% Privat

Kontakt

>> **LEADER+ Müllerthal**
30, route de Wasserbillig
L-6490 Echternach
Tel.: +352 26 72 16 30
Fax: +352 26 72 16 32
leaderplus@echternach.lu





Commercialisation des produits régionaux

Description

Dix producteurs de la région Mullerthal collaborent depuis le printemps 2007. La vaste offre qui est proposée sur les marchés comprend eau-de-vie, liqueur, miel, jus de pomme, fromage, farine, café et pralines. La popularité de la région et de ses produits est renforcée par l'apparition commune dans des annonces, dans des dépliants et par leur présence sur les marchés.

L'objectif commun est de convaincre la population de la qualité et des avantages des produits régionaux. Ce sont des produits de qualité supérieure qui sont fabriqués ou transformés dans une des quinze communes LEADER.

Le stand des produits régionaux a été présent sur les marchés suivants:

09.04.07	Larochette
09.05.07	Echternach
19.05.07	Rassemblement des Beauforts
02-03.07.07	Stroosseverkaf Echternach
13.06.07	Echternach
11.07.07	Echternach
13-15.07.07	«Meet the Makers» Brandenburg
22.07.07	Stroosseverkaf Larochette
08.08.07	Echternach
25-26.08.07	Braderie Echternach
01-02.09.07	«Lëtzebuenger Weekend» Medernach
12.09.07	Echternach
22-23.09.07	Goûter le terroir
30.09.07	Maart zu Rued
10.10.07	Echternach
03-04.11.07	«Haupeschest» Berdorf
14.11.07	Echternach
12.12.07	Echternach
15-16.12.07	Marché de Noël Echternach



Situation de départ

L'étude de faisabilité (TRAV.VI.2), faite dans le cadre de LEADER+, a fait naître diverses initiatives qui réunissent les produits régionaux et renforcent la vente par des activités communes. Ce projet permet de réaliser et de concrétiser des idées de commercialisation.

But

- valoriser les produits régionaux
- réunir la palette de produits régionaux
- encourager la coopération extérieure
- encourager la commercialisation commune des produits régionaux

Porteur du projet

Carole Dieschbourg



Le «Kulturhaff Millermoler» a ouvert ses portes aux visiteurs à Hinkel près de Rosport le 18 mai 2007. Un salon de thé, diverses offres culturelles et d'animation et un magasin de produits régionaux sont rassemblés. Vous pouvez y acheter tous les produits du Mullerthal. Pour de plus amples informations, adressez-vous à Kulturhaff Millermoler, 13, rue Girsterklaus, L-6560 Hinkel, Tél.: 53 27 73.

Les produits du Mullerthal sont proposés dans un panier cadeau. Les paniers sont composés individuellement.

Les producteurs suivants ont coopéré:

Producteur

Bio-Haff Daniel Baltes
Château de Beaufort
Distillerie du Müllerthal
Distillerie Difrulux
Moulin Dieschbourg
Georges Schiltz
Haff Schmalen-Brouwer
Chocolaterie Pâtisserie Thinnès
Distillerie Agricole Unsen Frères
Michel Weydert
Boucherie-Charcuterie Osweiler
Kulturhaff Millermoler

Produit

fromage de chèvre
Cassero
eaux-de-vie et liqueurs
eaux-de-vie et liqueurs
café et farine
jus de pomme
fromage de Berdorf
pavé d'Echternach
eaux-de-vie et liqueurs
miel
viande
produits d'art et distribution de produits régionaux

Partenaires

>> Sociétés régionales
Acteurs du domaine de l'agriculture et de la gastronomie
GAL LEADER+ Mullerthal

Durée

>> 2006-2007

Coût total

>> 11.542,85 €

Cofinancement

>> 20% Fonds UE (FEOGA)
40% Ministère de l'Agriculture
28% communes LEADER
12% privé

Contact

>> **LEADER+ Mullerthal**
30, route de Wasserbillig
L-6490 Echternach
Tél.: +352 26 72 16 30
Fax: +352 26 72 16 32
leaderplus@echternach.lu





Ausgangssituation

- >> Der Tourismus hat in der Region Müllerthal eine lange Tradition, jedoch sind Innovationen gefragt. Durch neue Formen der Kommunikation und Projektplanung sollen Impulse und innovative Ideen weiterentwickelt werden. Ziel dabei muss der Erhalt einer landschaftlich attraktiv und qualitativ hochwertigen Urlaubsregion sein.

Ziele

- >> Erarbeiten von Umsetzungsmöglichkeiten bestehender Ideen, interaktives Einbinden der Teilnehmer, Anregung der Diskussion zwischen lokalen und regionalen Entscheidungsträgern sowie Fachleuten, Förderung der Zusammenarbeit der Akteure des regionalen Tourismussektors durch eine Diversifizierung des touristischen Angebots

Träger

- >> LAG LEADER+ Müllerthal

Partner

- >> Entente des SIT de la Région du Mullerthal – Petite Suisse luxembourgeoise et Basse-Sûre, lokale Fremdenverkehrsvereine, Gemeinden der vier Veranstaltungsortschaften

Laufzeit

- >> Mai 2004 - Februar 2005

Gesamtkosten

- >> 5.729,83 €

Kofinanzierung

- >> 20% Fonds EU (EAGFL)
40% Landwirtschaftsministerium
40% LEADER-Gemeinden

Kontakt

- >> **LEADER+ Müllerthal**
30, route de Wasserbillig
L-6490 Echternach
Tel.: +352 26 72 16 30
Fax: +352 26 72 16 32
leaderplus@echternach.lu

Touristische Seminarreihe Mëllerdall aktiv

Beschreibung

- >> Unter dem Motto „Mëllerdall aktiv“ wurde die Veranstaltung einer touristischen Seminarreihe geplant und durchgeführt. Die Themenschwerpunkte der Seminare behandelten den Bereich „Naturerlebnis“. Folgende Seminare wurden durchgeführt:
- >> Mountainbiking
 - >> Wandern
 - >> Adventure/Sport
 - >> Gastronomie/regionale Produkte

Zu jedem der Themen wurde ein Referat von einem Fachmann vorgelesen. Anschließend wurde diskutiert und konkrete Aktionspläne und weitere Vorgehensweisen in den jeweiligen Themenbereichen ausgearbeitet.

Dieses Projekt ist das Ausgangsprojekt zu vielen weiteren LEADER+ Projekten die im Müllerthal durchgeführt wurden (z.B. „Mountainbiking“, „Wanderbares Müllerthal“ und „Adventure Island“).





Séminaires touristiques Mëlldall aktiv

Description

Des séminaires touristiques nommés «Mëlldall aktiv» ont été organisés. Les thèmes et les idées de projet traités se rapportent au domaine «expérience de la nature». Les séminaires suivants ont eu lieu:

- >> VTT
- >> randonnée
- >> aventure/sport
- >> gastronomie/produits régionaux

Un spécialiste a exposé chaque thème auquel ont suivi des discussions. Des plans d'action et d'autres procédures ont été élaborés.

Ce projet est le projet de base pour beaucoup d'autres projets LEADER du Mullerthal (p.ex. «VTT», «Le Mullerthal à pied» et «Adventure Island»).



Situation de départ

>> Le tourisme a une longue tradition dans la région Mullerthal, mais les statistiques montrent que l'innovation est demandée. De nouvelles formes de communication et d'études de projets doivent développer des impulsions et des idées innovantes tout en gardant une région touristique de grande qualité et un paysage attrayant.

But

>> Élaborer la faisabilité d'idées existantes, impliquer les participants, suggérer des discussions entre les décideurs locaux et régionaux et les experts, promouvoir la collaboration entre les acteurs du secteur touristique régional en diversifiant l'offre touristique

Porteur du projet

>> GAL LEADER+ Mullerthal

Partenaires

>> Entente des SIT de la Région du Mullerthal – Petite Suisse luxembourgeoise et Basse-Sûre, associations touristiques locales et communes des quatre localités organisatrices

Durée

>> mai 2004 - février 2005

Coût total

>> 5.729,83 €

Cofinancement

>> 20% Fonds UE (FEOGA)
40% Ministère de l'Agriculture
40% communes LEADER

Contact

>> **LEADER+ Mullerthal**
30, route de Wasserbillig
L-6490 Echternach
Tél.: +352 26 72 16 30
Fax: +352 26 72 16 32
leaderplus@echternach.lu



Wanderbares Müllerthal

Ausgangssituation

Die Region Müllerthal ist aufgrund ihrer einzigartigen und abwechslungsreichen Wald- und Felsenlandschaft besonders beliebt bei Wanderern. Das vorhandene Wanderwegenetz ist sehr dicht, bisher fehlte jedoch eine einheitliche Beschilderung. Ferner gab es im Wandertourismus bisher kaum eine Zusammenarbeit der Gemeinden und daher auch kein einheitliches und zielgruppenspezifisches Marketing. Auch das vorhandene Kartenmaterial entsprach nicht mehr den Bedürfnissen der modernen Wanderer.

Ziele

- Aufwertung des Wandertourismus als touristisches Potenzial
- Ausdünnung des Wanderwegenetzes („Qualität statt Quantität“)
- Förderung der Zusammenarbeit zwischen den Gemeinden und Fremdenverkehrsvereinen in der Region
- Einheitliche Beschilderung der Wanderwege
- Einheitliches Marketingkonzept für die Region Müllerthal – Kleine Luxemburger Schweiz

Träger

Entente des SIT de la Région du Mullerthal – Petite Suisse Luxembourgeoise et Basse-Sûre

Beschreibung

Zu Beginn des Projektes wurde ein fachliches Gutachten erstellt, um das aktuelle Wanderpotenzial allgemein sowie spezifisch für die Region Müllerthal – Kleine Luxemburger Schweiz zu erfassen. Hieraus konnten konkrete Entwicklungsmaßnahmen abgeleitet werden. Es wurden Bewertungskriterien für die Wegequalität festgelegt und Wegeexperten vor Ort für die qualitätsorientierte Erfassung aller Wanderwege geschult. Auf Basis dieser Daten wurde das bestehende Wegenetz erfasst und analysiert. Die Ergebnisse wurden in projektbezogenen Workshops und Vorträgen in der Region kommuniziert und diskutiert.

Diese Grundlagenarbeit ermöglichte die Erstellung eines neuen regionalen Wanderwegekonzepts (einheitliche Beschilderung, Kartenmaterial, usw.) und die Schaffung einer professionellen Basis für die touristische Vermarktung der Region.

Das neue **Wanderwegekonzept** umfasst folgende Bereiche:

- ⇒ Ausarbeitung eines einheitlichen lokalen Wanderwegenetzes
- ⇒ Erstellung eines einheitlichen Markierungs- und Wegweiser-Konzeptes
- ⇒ Entwicklung eines vermarktungsfähigen Leitweges für die Region Müllerthal – Kleine Luxemburger Schweiz (Mullerthal Trail)
- ⇒ Herausgabe einer Wanderkarte für das Müllerthal
- ⇒ Bestandsaufnahme aller Wanderwege mit Hilfe von GPS
- ⇒ Entwicklung eines Konzepts zur Sicherung des langfristigen Unterhaltes des Wanderwegenetzes

Ein weiterer wichtiger Schritt war die Entwicklung eines umfassenden **Marketingkonzepts** für die Region Müllerthal mit dem Schwerpunkt Wandertourismus. Hierfür wurden folgende Schritte eingeleitet und umgesetzt:

- ⇒ Entwicklung eines Messestandes für die Region Müllerthal
- ⇒ Entwicklung eines Corporate Design für die Region Müllerthal – Kleine Luxemburger Schweiz und den Mullerthal Trail
- ⇒ Konzeption und Erstellung einer Prospektfamilie für das Thema Wandertourismus: Imagebroschüre, Folder Mullerthal Trail, Folder verschiedener Wandertouren in der Region



- ⇒ Auswahl und Erstellung von Werbeartikeln zum Müllerthal Trail, z.B. Schlüsselanhänger, Traubenzuckerwürfel, Luftballons, Likörfäschchen, Polo-Shirts (alles mit Logoaufdruck)
- ⇒ Aufbau und Erstellung einer Homepage „Wandertourismus“ (www.mullerthal-trail.lu)
- ⇒ Erstellung einer Basis für die Presse- und Öffentlichkeitsarbeit (Presstexte, Pressemappen, Pressekontakte)
- ⇒ Gestaltung der neuen Wanderkarten im Corporate Design (Titel- und Rückseite sowie zusätzliche Flächen)

Insgesamt konnte im Rahmen des Projektes „Wanderbares Müllerthal“ eine sehr gute und innovative Grundlage für eine professionelle Vermarktung der Region Müllerthal – Kleine Luxemburger Schweiz geschaffen werden, so dass sich die Region als Wanderdestination im internationalen Tourismus ausgezeichnet positionieren kann.



Partner



Lokale Fremdenverkehrsvereine
LEADER-Gemeinden
Beherbergungsbetriebe
Arbeitsgruppe „Wandern“

Laufzeit



Phase A:
Dezember 2004 - November 2006
Phase B:
Mai 2006 - Mai 2008

Gesamtkosten



Phase A:
60.879,42 €
Phase B:
223.760 €

Kofinanzierung



Phase A:
20% Fonds EU (EAGFL)
40% Landwirtschaftsministerium
40% LEADER-Gemeinden
Phase B:
20% Fonds EU (EAGFL)
40% Landwirtschaftsministerium
31% LEADER-Gemeinden
9% Privat

Kontakt



LEADER+ Müllerthal
Anette Peiter
30, route de Wasserbillig
L-6490 Echternach
Tel.: +352 26 72 16 30
Fax: +352 26 72 16 32
Anette.peiter@echternach.lu



Le Mullerthal à pied

Situation de départ

>> Avec ses forêts variées et ses formations rocheuses uniques, la région du Mullerthal est très prisée auprès des randonneurs. Nombreux sentiers de randonnée traversent la région, mais, malheureusement, ceux-ci ne sont pas uniformément fléchés. En effet, les communes ne se sont jamais concertées pour exploiter cette richesse touristique. De plus, les cartes disponibles ne répondent plus aux besoins du randonneur.

But

>> Revaloriser le tourisme de randonnée comme potentiel touristique, réduire le nombre de sentiers pédestres («qualité au lieu de quantité»), promouvoir la collaboration entre les communes et les syndicats d'initiative, flécher uniformément les sentiers, concept de commercialisation commun pour la région du Mullerthal – Petite Suisse Luxembourgeoise

Porteur du projet

>> Entente des SIT de la Région du Mullerthal – Petite Suisse Luxembourgeoise et Basse-Sûre

Description

>> Au début du projet, une étude a été faite sur le potentiel touristique de la région du Mullerthal – Petite Suisse Luxembourgeoise qui a permis d'élaborer des mesures concrètes de développement. On a établi des critères d'évaluation pour les sentiers pédestres et formé des experts dont la tâche consistait à classer ces différents chemins d'après leur qualité. Ainsi, tout le réseau a été saisi et évalué. Le bilan a fait l'objet de séminaires et de présentations dans la région.

Ce travail de base a permis de créer un nouveau concept régional de la gestion des sentiers pédestres (panneaux de signalisation uniformes, cartes etc.) et a jeté les bases d'une valorisation touristique professionnelle de la région.

Le **nouveau concept** comprend les domaines suivants:

- ⇒ Élaboration d'un réseau régional uniforme des sentiers de randonnée et création d'un concept de signalisation uniforme
- ⇒ Création dans la région Mullerthal – Petite Suisse Luxembourgeoise d'un sentier commercialisable: le Mullerthal Trail
- ⇒ Publication d'un topoguide du Mullerthal
- ⇒ Saisie de tous les sentiers pédestres à l'aide de GPS
- ⇒ Développement d'un concept garantissant à long terme l'entretien du réseau des chemins

Un autre point très important a été l'élaboration, pour la région du Mullerthal, d'un **concept de commercialisation** de grande envergure s'occupant principalement du tourisme de randonnée. Les mesures suivantes ont été adoptées et exécutées:

- ⇒ Création d'un stand de foire qui représente la région du Mullerthal
- ⇒ Développement d'un corporate design pour la région Mullerthal – Petite Suisse Luxembourgeoise ainsi que du Mullerthal Trail
- ⇒ Élaboration et publication d'une série de brochures pour le tourisme de randonnée: dépliant illustré, brochure du Mullerthal Trail, dépliants présentant diverses promenades dans la région
- ⇒ Sélection et fabrication d'articles publicitaires qui portent le logo du Mullerthal Trail, p.ex. porte-clés, cubes de glucose, ballons, petites bouteilles de liqueur, polo-shirts etc.
- ⇒ Création d'un site pour promeneurs: www.mullerthal-trail.lu





- ⇒ Préparation d'une base pour le travail relationnel avec la presse (textes, documentation préparée et personnes de contact)
- ⇒ Réalisation de nouveaux topoguides en corporate design (couverture et espaces additionnels)

Globalement, on peut affirmer que le projet «Le Mullerthal à pied» a créé un excellent point de départ pour commercialiser de façon professionnelle la région Mullerthal – Petite Suisse Luxembourgeoise, de sorte que cette région se positionnera très bien dans le secteur du tourisme international.



Partenaires

- >> Syndicats d'initiative
- Communes LEADER
- Installations d'hébergement
- Groupe de travail «randonnée»

Durée

- >> Phase A:
décembre 2004 - novembre 2006
- Phase B:
mai 2006 - mai 2008

Coût total

- >> Phase A:
60.879,42 €
- Phase B:
223.760 €

Cofinancement

- >> Phase A:
20% Fonds UE (FEOGA)
40% Ministère de l'Agriculture
40% communes LEADER
- Phase B:
20% Fonds UE (FEOGA)
40% Ministère de l'Agriculture
31% communes LEADER
9% privé

Contact

- >> **LEADER+ Mullerthal**
Anette Peiter
30, route de Wasserbillig
L-6490 Echternach
Tél.: +352 26 72 16 30
Fax: +352 26 72 16 32
Anette.peiter@echternach.lu



Ausgangssituation

- >> Die Region Müllerthal ist aufgrund ihrer felsigen Landschaft besonders interessant für Mountainbiker. In der Region sind jedoch keine rechtlich abgesicherten und ausgewiesenen Mountainbiketouren vorhanden, was oftmals zu Konflikten zwischen Mountainbikern, Wanderern und Eigentümern führt.

Ziele

- >> Erweiterung des saisonunabhängigen touristischen Angebots, Förderung des Breitensports und Inlandtourismus, Kanalisierung der Mountainbikefahrer auf festgelegten Routen, Vermeidung von Interessenkonflikten zwischen Wanderern und Mountainbikefahrern, Schaffung neuer touristischer Events

Träger

- >> Entente des Syndicats d'Initiative et de Tourisme de la Région Mullerthal – Petite Suisse Luxembourgeoise et Basse-Sûre

Partner

- >> Lokale Fremdenverkehrsvereine, LEADER+ Gemeinden, Coolbikers a.s.b.l., aktive Mountainbikefahrer

Laufzeit

- >> 2004-2007

Gesamtkosten

- >> 38.839 €

Kofinanzierung

- >> 20% Fonds EU (EAGFL)
40% Landwirtschaftsministerium
40% LEADER-Gemeinden

Kontakt

- >> **LEADER+ Müllerthal**
Anette Peiter
30, route de Wasserbillig
L-6490 Echternach
Tel.: +352 26 72 16 30
Fax: +352 26 72 16 32
Anette.peiter@echternach.lu

Mountainbiking im Müllerthal

Beschreibung

- >> In dem Projekt wurden fünf anspruchsvolle Mountainbikerouten ausgearbeitet, die mit den unterschiedlichen Nutzungs- und Interessengruppen abgestimmt wurden (Forst, Naturschutz, Tourismus). Zu diesen Routen wurden erste Flyerhalte entworfen und es wurde eine Internetseite aufgebaut. Für die Präsentation in diesen Medien fehlte es an professionellem Bildmaterial. Es wurden daher Fotoshootings organisiert und diese Bilder wurden in einer internetbasierten Datenbank abgespeichert. Außerdem wurde eine Übersichtskarte mit den Mountainbiketouren erstellt. Zum Zeitpunkt des Projektendes lag noch keine offizielle Genehmigung für die Ausschilderung der Mountainbikerouten vor.





VTT au Mullerthal

Description

Dans ce projet, cinq parcours exigeants pour vététistes ont été élaborés et coordonnés par les différents groupes intéressés (Administration des Eaux et Forêts, écologistes, tourisme). Des flyers ont été conçus et une page Internet a été élaborée. Mais des photos professionnelles manquaient. Des shootings photo ont été organisés et les images ont été sauvées dans une base de données sur Internet. Une carte à grande échelle a également été élaborée. À la fin du projet, l'autorisation officielle pour flécher les parcours faisait toujours défaut.



Situation de départ

À cause de son paysage rocheux, la région Mullerthal est très intéressante pour les vététistes. Il n'existe aucun circuit VTT légalement protégé et fléché dans la région, ce qui mène souvent à des conflits entre vététistes, randonneurs et propriétaires.

But

Élargir l'offre touristique indépendamment de la saison, encourager le sport de masse et le tourisme intérieur, canaliser les vététistes sur des parcours, éviter les conflits d'intérêt entre randonneurs et vététistes, créer de nouveaux événements touristiques

Porteur du projet

Entente des Syndicats d'Initiative et de Tourisme de la Région Mullerthal – Petite Suisse Luxembourgeoise et Basse-Sûre

Partenaires

Associations touristiques locales, communes LEADER+, Coolbikers a.s.b.l., vététistes actifs

Durée

2004-2007

Coût total

38.839 €

Cofinancement

20% Fonds UE (FEOGA)
40% Ministère de l'Agriculture
40% communes LEADER

Contact

LEADER+ Mullerthal
Anette Peiter
30, route de Wasserbillig
L-6490 Echternach
Tél.: +352 26 72 16 30
Fax: +352 26 72 16 32
Anette.peiter@echternach.lu



Ausgangssituation

>> Im LEADER+ Seminar „Adventure + Sport“ ist eine Ausgangsposition geschaffen worden, wobei die Themen eine neue Tourismuszielgruppe ansprechen sollen. Das Angebot soll das Abenteuerangebot abrunden.

Die Jugendherbergen möchten ein Erlebnispädagogik-Angebot schaffen. Der Standort Echternach eignet sich hervorragend, da mit der neuen Jugendherberge bereits eine Infrastruktur in nächster Nähe besteht.

Ziele

>> Schaffen eines erlebnispädagogischen Angebots für Schulklassen und Jugendgruppen, eine touristische Attraktion für die ganze Region

Träger

>> Jugendherbergszentrale

Partner

>> Gemeinde Echternach, Horizon a.s.b.l., Faszinatour, Entente des SIT de la Région du Mullerthal – Petite Suisse et Basse-Sûre, Hotellerie- und Gastronomiebetriebe, Schulen und soziale Einrichtungen der Region

Laufzeit

>> September 2006 - August 2007

Gesamtkosten

>> 4.180,10 €

Kofinanzierung

>> Gemeinde Echternach, Jugendherbergszentrale

Kontakt

>> **Jugendherbergszentrale**
Service Animation
2, rue du Fort Olisy
L-2261 Luxemburg
Tel.: +352 26 27 66 51
Fax: +352 26 27 66 54
info@adventure-island.lu
adventure-island.lu

Abenteurpark Müllerthal

Beschreibung

>> Der Hochseilgarten ist in erster Linie ein Instrument zum Einsatz von erlebnispädagogischen Aktivitäten im Bereich der Schule und der Jugendarbeit. Hier steht die Vermittlung von sozialen Kompetenzen im Vordergrund, Selbstbewusstsein und Eigenverantwortung werden auf spielerische Art geschult. All jene Kompetenzen können in Form von intensiven Erlebnissen gefördert werden, wobei der Spaß ein wichtiger Lernfaktor ist.

Der Hochseilgarten gilt als eines der Höhepunkte im erlebnispädagogischen Programm der Jugendherberge Echternach und ist mit seinem Selbstsicherungsbereich und Action-Elementen auch ideal für einen touristischen Einsatz.

Als Hauptziel wurde die pädagogische Arbeit mit Schulen und Jugendgruppen gesetzt, wobei die Öffnung für Touristen und Firmen nicht nur zum finanziellen Gelingen des Projektes beiträgt, sondern als Höhepunkt in der Tourismuslandschaft anzusehen ist. Die verschiedenen Einsatzmöglichkeiten machen einen ganzjährigen Betrieb überhaupt möglich.





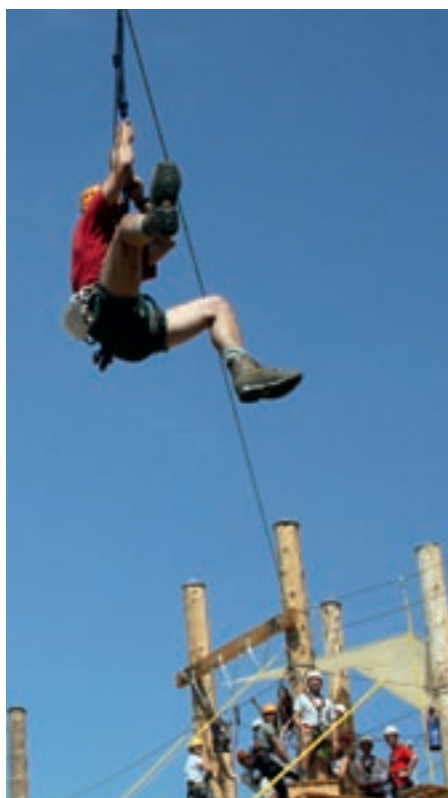
Parc d'aventures du Mullerthal

Description

Le jardin qui offre un parcours acrobatique dans les cimes des arbres permet l'organisation d'activités pédagogiques d'aventures pour les écoliers ainsi que pour les jeunes en général. L'objectif principal est de développer des compétences sociales; les jeunes acquièrent, tout en jouant, la confiance en soi et le sens de la responsabilité. Toutes ces compétences sont promues par des expériences d'aventures et surtout par le plaisir que l'on éprouve au cours de ces exercices.

Le jardin avec le parcours acrobatique occupe une place centrale dans le programme pédagogique d'aventures de l'auberge de jeunesse d'Echternach et attire également, avec ses multiples défis, les touristes.

Nous nous sommes fixés comme objectif principal la collaboration pédagogique avec les écoles et les groupes de jeunes. Si le projet s'ouvre aux touristes et aux entreprises, ce n'est pas uniquement par souci de la réussite financière, mais aussi pour en faire un point culminant dans l'offre touristique régionale. Les diverses possibilités d'utilisation permettent d'ailleurs une exploitation pendant toute l'année.



Situation de départ

>> Au séminaire LEADER+ «Aventures et sports», on a mis au point une position de départ qui fait de ces deux composantes des attraits pour des groupes de touristes bien ciblés. Ce programme sera enrichi d'une offre d'aventures.

Les auberges de jeunesse veulent offrir des activités pédagogiques d'aventures. Le lieu d'Echternach s'y prête d'ailleurs particulièrement bien puisque la nouvelle auberge de jeunesse y offre toute l'infrastructure nécessaire.

But

>> Créer des activités d'aventures pédagogiques pour classes d'école et groupes de jeunes, une attraction touristique pour toute la région

Porteur du projet

>> Centrale des Auberges de jeunesse

Partenaires

>> Commune d'Echternach, Horizon a.s.b.l., Faszinatour, Entente des SIT de la Région du Mullerthal – Petite Suisse et Basse-Sûre, hôtels et restaurants, écoles et organismes sociaux de la région

Durée

>> septembre 2006 - août 2007

Coût total

>> 4.180,10 €

Cofinancement

>> Commune d'Echternach, Centrale des Auberges de jeunesse

Contact

>> Centrale des Auberges de jeunesse
Service Animation
2, rue du Fort Olisy
L-2261 Luxembourg
Tél.: +352 26 27 66 51
Fax: +352 26 27 66 54
info@adventure-island.lu
adventure-island.lu



Ausgangssituation

>> Fast hätte Luxemburg den Anschluss an die internationale Nordic Walking Bewegung verpasst...

Ziele

>> Einrichtung eines nationalen, einheitlich ausgeschilderten Nordic Walking Park Lëtzebuerg.

Träger

>> LAG LEADER+ Miselerland, LEADER+ Redange-Wiltz, LEADER+ Clervaux-Vianden, LEADER+ Müllerthal

Partner

>> Tourismusverbände des Obersauerstausees, der mittleren Sauer und der Our, des Müllerthals, der kleinen Luxemburger Schweiz und der Untersauer sowie der Luxemburger Mosel zusammen mit dem Verband der Luxemburger Wandervereinigungen, den Naturparks der Obersauer und der Our, dem Tourismusministerium und der Forstverwaltung

Laufzeit

>> 2005-2007

Gesamtkosten

>> 75.298,17 € insgesamt, davon 16.291,07 € zu Lasten der LAG Müllerthal

Kofinanzierung

>> 50% Fonds EU (EAGFL)
25% Landwirtschaftsministerium
13,33% Gemeinden
11,67% Privat

Kontakt

>> **LEADER+ Müllerthal**
30, route de Wasserbillig
L-6490 Echternach
Tel.: +352 26 72 16 30
Fax: +352 26 72 16 32
leaderplus@echternach.lu

Nordic Walking Park Lëtzebuerg

Beschreibung

>> Ein ganzes Land wird zum Nordic-Walking-Paradies! In einem gemeinsamen Kraftakt haben es die vier LEADER+ Regionen geschafft, die Vielfalt der Landschaften des Obersauerstausees, der Täler der Clerf und der Our, des Müllerthals und der Mosel zu einem äußerst vorteilhaften Angebot für sportbegeisterte Besucher zu verbinden. Rechtzeitig zur Saison 2008 wurden über 160 Kilometer an breiten, bequemen Wanderwegen durch die schönsten Regionen des Landes mit einem klar verständlichen, einheitlichen System zu Spitzenstrecken für Nordic Walker ausgeschildert. Detaillierte, viersprachige Broschüren mit Karten, Wegbeschreibungen und Höhenprofilen ermöglichen jedem, selbst sein Walking-Programm nach Belieben aufzubauen.

Die insgesamt 18 Strecken sind zwischen 4 und 21 km lang und nach Schwierigkeitsgrad in 3 verschiedene Kategorien gegliedert. Luxemburg wird somit zum weltweit ersten landesweiten Nordic Walking Park und zu einer absoluten Premium-Destination für naturbegeisterte Sporttouristen. Informationen über die Strecken, über Empfang und Betreuung der Besucher, über Wanderungen mit Trainer oder über Stockverleih gibt es bei den verschiedenen Tourismusverbänden oder über www.nordicwalkingparc.lu.





Nordic Walking Park Lëtzebuerg

Description

Les quatre régions LEADER+ ont réussi à réunir la diversité des paysages du Lac de la Haute-Sûre, les vallées de la Clerve et de l'Our, du Mullerthal et de la Moselle au grand avantage des visiteurs sportifs. Pour la saison 2008, 160 kilomètres de sentiers larges et commodes à travers les plus belles régions du pays ont été fléchés avec un système clair et net pour donner de superbes itinéraires de nordic walking. Des brochures détaillées en quatre langues contenant des cartes, la description des sentiers et les profils d'altitude permettent à chacun d'élaborer son propre programme de nordic walking.

Les 18 itinéraires font entre 4 et 21 km et sont classés en trois catégories différentes selon le degré de difficulté. Luxembourg dispose maintenant du premier Nordic Walking Parc mondial qui couvre tout un pays et devient ainsi une destination préférée des sportifs aimant la nature. Vous pouvez avoir de plus amples informations sur les itinéraires, l'accueil et la prise en charge des visiteurs, les randonnées avec moniteur ou la location de bâtons auprès des ententes touristiques ou sous www.nordicwalkingparc.lu



Situation de départ

Le Luxembourg a failli rater la mode internationale du nordic walking...

But

Installer et flécher un parc national de marche nordique

Porteurs du projet

GAL LEADER+ Miselerland,
LEADER+ Redange-Wiltz,
LEADER+ Clervaux-Vianden,
LEADER+ Mullerthal

Partenaires

Ententes touristiques de la Haute-Sûre, de la Moyenne-Sûre, de l'Our, du Mullerthal, de la Petite Suisse luxembourgeoise, de la Basse-Sûre et de la Moselle en collaboration avec la fédération luxembourgeoise de marche populaire, du Parc Naturel de la Haute-Sûre et du Parc Naturel de l'Our, le Ministère du Tourisme et l'Administration des Eaux et Forêts

Durée

2005-2007

Coût total

75.298,17 €, dont 16.291,07 € à charge du GAL Mullerthal

Cofinancement

50% Fonds UE (FEOGA)
25% Ministère de l'Agriculture
13,33% communes
11,67% privé

Contact

LEADER+ Mullerthal
30, route de Wasserbillig
L-6490 Echternach
Tél.: +352 26 72 16 30
Fax: +352 26 72 16 32
leaderplus@echternach.lu



Ausgangssituation

>> Das kulturelle Erbe der Mühlen in der LEADER+ Region Müllerthal bietet ein großes Potenzial und soll in Zukunft stärker in Wert gesetzt und genutzt werden.

Die LAG Müllerthal hat die Mühlen daher als einen Schwerpunkt in ihre Arbeitsgruppe „Patrimoine industriel et artisanal“ aufgenommen.

In diesem Zusammenhang entstand die Idee, bereits erschlossene Mühlenanlagen zu besichtigen, aus den Erfahrungen anderer Regionen zu lernen und weitere Anregungen zu erlangen.

Ziele

>> Sammeln von Erfahrungen, Wissen und Ideen zur Sicherung des kulturellen Erbes der Mühlen in der LEADER+ Region Müllerthal

Träger

>> LAG LEADER+ Müllerthal

Partner

>> LEADER+ Gemeinden

Laufzeit

>> Dezember 2003

Gesamtkosten

>> 1.022,70 €

Kofinanzierung

>> 20% Fonds EU (EAGFL)
40% Landwirtschaftsministerium
22,4% LEADER-Gemeinden
17,6% Privat

Kontakt

>> **LEADER+ Müllerthal**
30, route de Wasserbillig
L-6490 Echternach
Tel.: +352 26 72 16 30
Fax: +352 26 72 16 32
leaderplus@echternach.lu

Exkursion zum Euro-Mühlen-Center in Birgel/Vulkaneifel

Beschreibung

>> Als Best-Practise bot sich in der näheren Umgebung der Region LEADER+ Müllerthal das Euro-Mühlen-Center in Birgel/Vulkaneifel an. Dieser umfangreiche Komplex – bestehend aus einem historischen Handwerkszentrum mit verschiedenen Mühlen, Erlebnisgastronomie, Beherbergungsbetrieb und Seminarangebote – bot ein breitgefächertes Angebot für eine interessante Exkursion rund um das historische Erbe der Mühlen.



Visite du Euro-Mühlen-Center à Birgel/Vulkaneifel

Description

Dans les environs de la région LEADER+ Mullerthal, le Euro-Mühlen-Center à Birgel/Vulkaneifel s'est avéré avoir la meilleure pratique. Ce complexe comprend un centre artisanal historique avec plusieurs moulins, la gastronomie, l'hôtellerie et propose des offres de séminaires. Cette visite ne pouvait qu'être intéressante.



Situation de départ

Le patrimoine culturel des moulins dans la région LEADER+ Mullerthal devra être mis plus en valeur et exploité dans le futur.

Le GAL Mullerthal a intégré les moulins et a mis l'accent sur ce thème dans le groupe de travail «Patrimoine industriel et artisanal».

Dans ce contexte est née l'idée de visiter des moulins qui ont déjà été acquis, d'étudier les expériences des autres régions et de s'inspirer.

But

Acquérir de l'expérience, du savoir et des idées pour sauvegarder le patrimoine culturel des moulins dans la région LEADER+ Mullerthal

Porteur du projet

GAL LEADER+ Mullerthal

Partenaires

Communes LEADER+

Durée

décembre 2003

Coût total

1.022,70 €

Cofinancement

20% Fonds UE (FEOGA)
40% Ministère de l'Agriculture
22,4% communes LEADER
17,6% privé

Contact

LEADER+ Mullerthal
30, route de Wasserbillig
L-6490 Echternach
Tél.: +352 26 72 16 30
Fax: +352 26 72 16 32
leaderplus@echternach.lu



Ausgangssituation

- >> Nach der Exkursion zum Euro-Mühlencenter wurden erste Schritte zur Umsetzung von Ideen in der LEADER-Region eingeleitet. Das Thema Mühlen sollte neu aufbereitet werden, da die letzte Studie über Mühlen und Industrie von E. Erpelding bereits mehr als 20 Jahre zurückliegt. Weitere Exkursionen hinsichtlich touristischer Nutzung und Umsetzung werden geplant.

Ziele

- >> - Kulturelles Erbe erhalten durch Dokumentation der Mühlen in der Region
 - Erstellung eines Kriterienkataloges in Hinsicht auf ein regionales „Mühlenbuch“
 - Touristisches Zusatzangebot schaffen

Träger

- >> LAG LEADER+ Müllerthal

Partner

- >> Entente des SIT de la Région du Müllerthal – Petite Suisse Luxembourgeoise et Basse-Sûre a.s.b.l., Gemeinden und lokale Fremdenverkehrsvereine, Besitzer der Mühlenanlagen, Lokalhistoriker

Laufzeit

- >> 2005-2006: Bearbeitung des Kriterienkatalogs, Exkursionen, Touristische Ausarbeitung

Gesamtkosten

- >> 64.824,34 €

Kofinanzierung

- >> 20% Fonds EU (EAGFL)
 40% Landwirtschaftsministerium
 40% LEADER-Gemeinden

Kontakt

- >> **Carole Dieschbourg**
 Lauterbour-Halte L-6562 Echternach
 Tel.: +352 72 00 36
 Fax: +352 72 05 84
 cdieschbourg@yahoo.de

Mühlen – Inventar, Exkursion und regionale Route

Beschreibung

- >> Zu Beginn des Projektes wurde ein Kriterienkatalog erstellt. Anschließend wurden die Recherchen zum Thema Kultur- und Industriegeschichte vertieft. Die Planung und die Gliederung des „Mühlenbuches“ wurde in Zusammenarbeit mit der Arbeitsgruppe durchgeführt. Anschließend wurden die Texte verfasst.

Das im Namen der Region verankerte Thema Mühlen soll zusätzlich touristisch beleuchtet werden: Die „Mühlengruppe“ unternahm Exkursionen ins benachbarte Ausland (Deutschland: Adamsmühle in Tholey, Mühlenwanderweg im Schwarzwald, zwecks Erfahrungsaustausch mit bereits bestehenden Mühlenprojekten (touristischen Mühlenwanderwege und umgebauten Museumsmühlen).

Daraufhin wurden Zusatzangebote (thematischer Wanderweg, thematische Events oder Gastronomie) von den „Tourismusexperten“ Schaal und Thielemann schriftlich ausgearbeitet.

Erste Treffen zur Vorstellung des „Mühlenprojektes“ mit interessierten Gastronomen und Mühlenbesitzer wurden geplant und durchgeführt.



Moulins – inventaire, excursion et sentier régional

Description

Au début du projet, un catalogue des critères a été créé. Les recherches sur l'histoire des civilisations et sur l'industrie ont été approfondies. Le projet et la structuration du livre sur les moulins ont été élaborés en collaboration avec le groupe de travail. Ensuite, le texte brute a été rédigé.

Le «groupe des moulins» a fait des visites en Allemagne afin de recueillir des expériences faites avec des idées de projets existantes: Adamsmühle à Tholey (moulin restauré), le sentier des moulins dans la Forêt Noire (sentier touristique).

Par la suite, les experts Schaal et Thielemann ont élaboré de nouvelles offres touristiques: un sentier thématique, des événements à thème, la gastronomie.

Les premières rencontres avec les gastronomes intéressés et les propriétaires des moulins ont eu lieu pour présenter le projet.

Situation de départ

Après la visite du Euro-Mühlencenter, des idées de projets ont été mis en œuvre dans la région LEADER. De nouvelles recherches sur les moulins doivent être faites vu que la dernière étude d'E. Erpelding sur les moulins et l'industrie a plus de vingt ans. De nouvelles visites en vue de l'exploitation touristique et de la mise en œuvre auront lieu prochainement.

But

- préserver le patrimoine culturel à l'aide d'une documentation sur les moulins de la région
- créer un catalogue des critères en vue d'un livre régional sur les moulins
- créer une offre touristique supplémentaire

Porteur du projet

GAL LEADER+ Mullerthal

Partenaires

Entente des SIT de la Région du Mullerthal – Petite Suisse Luxembourgeoise et Basse-Sûre a.s.b.l., communes et offices touristiques locaux, propriétaires des moulins, historiens locaux

Durée

2005-2006: élaboration du catalogue des critères, excursions, élaboration touristique

Coût total

64.824,34 €

Cofinancement

20% Fonds UE (FEOGA)
40% Ministère de l'Agriculture
40% communes LEADER

Contact

Carole Dieschbourg
Lauterbour-Halte L-6562 Echternach
Tél.: +352 72 00 36
Fax: +352 72 05 84
cdieschbourg@yahoo.de





Ausgangssituation

>>

Fertigstellung des Mühlenbuches auf der Grundlage der Ergebnisse des vorherigen „Mühlenprojektes“

Ziele

>>

Herausgabe und öffentliche Präsentation eines regionalen Mühlenbuches. Die ersten Kapitel sollen die Geschichte der Mülerei (Technikgeschichte) skizzieren, geben einen Einblick in Produktionsbereiche, welche die Wasserkraft nutzen und in das Leben der früheren Müller. Die Mühlen der Region LEADER+ Müllerthal: die früheren Mühlegebäude, ihre Geschichte bis hin zu ihrer heutigen Nutzung werden, nach Bächen gegliedert, vorgestellt.

Träger

>>

LAG LEADER+ Müllerthal

Partner

>>

Entente des SIT de la Région du Mullerthal – Petite Suisse Luxembourgeoise et Basse-Sûre a.s.b.l., Éditions Guy Binsfeld, Gemeinden und lokale Fremdenverkehrsvereine, Besitzer der Mühlenanlagen, Lokalhistoriker

Laufzeit

>>

2006: Koordination und Redaktion
November 2007: Herausgabe

Gesamtkosten

>>

50.679 €

Kofinanzierung

>>

20% Fonds EU (EAGFL)
40% Landwirtschaftsministerium
25% LEADER-Gemeinden
15% Privat

Kontakt

>>

Carole Dieschbourg
Lauterbour-Halte L-6562 Echternach
Tel.: +352 72 00 36
Fax: +352 72 05 84
cdieschbourg@yahoo.de

Millebuch

Beschreibung

>>

In der Endphase der Entstehung des Buchtextes wurde erneut der Kontakt zu den Mühlenanwohnern gesucht, der Fotograf Christof Weber wurde vorgestellt und die Dokumentation vervollständigt.

Nach der Fertigstellung der Rohtexte wurden diese von Éditions Guy Binsfeld Korrektur gelesen. Redaktionelle Arbeiten und inhaltlicher Feinschliff wurde in Absprache zwischen Autor und Verlag vorgenommen.

Das Zusammentragen sowohl des modernen Fotomaterials als auch des alten Fotokarten (Archivmaterial) wurde koordiniert, in Arbeitssitzungen wurde eine Auswahl getroffen und Bilder zu Textpassagen zugeordnet und beschriftet.

Zeitgleich wurde der deutsche Text ins Französische übersetzt.

Das Layout des Mühlenbuches wurde nach Absprache mit der „Mühlenarbeitsgruppe“ von Éditions Guy Binsfeld fertig gestellt; Anfang November 2007 waren die redaktionellen Arbeiten beendet und das Buch konnte gedruckt werden.

Die offizielle Buchpräsentation fand am 23. November 2007 in der Mühle J.P. Dieschbourg, in Anwesenheit des zuständigen Ministers Fernand Boden, statt.

„Die Mühlen des Müllerthals“ können Sie zum Preis von 30 € in allen Buchhandlungen erwerben.





Millebuch

Description

Le contact avec les propriétaires a eu lieu lors de la phase finale de la rédaction. Le photographe Christof Weber est présenté et la documentation est complétée. Les textes brutes ont été corrigés par les Éditions Guy Binsfeld. Le travail rédactionnel et les corrections ont été faits en accord avec l'auteur.

Le rassemblement des photos modernes et des vieilles cartes (matériel d'archive) a été coordonné et la sélection a été faite lors de séances de travail. Les photos ont été placées et leurs légendes ont été rédigées.

Les textes allemands ont été traduits en français.

Les Éditions Guy Binsfeld ont fait le layout du livre en accord avec le client. La rédaction a été close au début du mois de novembre 2007 et le livre a pu être imprimé.

La présentation officielle du livre en présence du ministre Fernand Boden a eu lieu au moulin J.P. Dieschbourg le 23 novembre 2007.

Vous pouvez acheter ce livre au prix de 30 € dans toutes les librairies.

Situation de départ

>> Réaliser le livre sur les moulins sur base des résultats du projet précédent sur les moulins

But

>> Publier et présenter publiquement le livre régional sur les moulins en deux volets: Les premiers chapitres décrivent l'histoire des moulins (histoire technique), donnent un aperçu dans plusieurs domaines de production utilisant la force hydraulique et présentent la vie des meuniers. Puis, présentation des moulins de la région LEADER+ Mullerthal: les anciens bâtiments et leur histoire jusqu'à leur utilisation de nos jours sont décrits et classifiés d'après les cours d'eau.

Porteur du projet

>> GAL LEADER+ Mullerthal

Partenaires

>> Entente des SIT de la Région du Mullerthal – Petite Suisse Luxembourgeoise et Basse-Sûre a.s.b.l., Éditions Guy Binsfeld, communes et offices touristiques locaux, propriétaires des moulins, historiens locaux

Durée

>> 2006: Coordination et rédaction
novembre 2007: Publication

Coût total

>> 50.679 €

Cofinancement

>> 20% Fonds UE (FEOGA)
40% Ministère de l'Agriculture
25% communes LEADER
15% privé

Contact

>> **Carole Dieschbourg**
Lauterbour-Halte L-6562 Echternach
Tél.: +352 72 00 36
Fax: +352 72 05 84
cdieschbourg@yahoo.de





Ausgangssituation

>>

In der Region LEADER+ Müllerthal gibt es lediglich ein Kino in Echternach. Open-Air-Kinoveranstaltungen in kulturhistorischen Stätten fanden bislang noch nicht statt.

Ziele

>>

Bereicherung des kulturellen Programms, Förderung der Inwertsetzung von kulturhistorisch bedeutenden Standorten

Träger

>>

Ciné Sura a.s.b.l.

Partner

>>

LCE: Schülerteam – Option Projektmanagement (Beteiligung an der Koordination und Umsetzung)

LAG LEADER+ Müllerthal (Information)

Gemeinden, Vereine, Restaurants (Beteiligung an der Organisation der Veranstaltungen, logistische Unterstützung)

Laufzeit

>>

Mai 2005 - März 2007

Gesamtkosten

>>

23.900,57 €

Kofinanzierung

>>

20% EU (EAGFL)

40% Landwirtschaftsministerium

40% Privat

Kontakt

>>

Ciné Sura a.s.b.l.
18-20, rue de la Montagne
L-6470 Echternach
Tel.: +352 72 88 78
DohrmannM@aol.com

CINeVENT

Beschreibung

>>

Organisation mehrerer Open-Air-CINeVENTS in verschiedenen Gemeinden der LEADER+ Region Müllerthal (in Echternach, Berdorf, Beaufort, Larochette, Rosport). Die Projektidee stammt von einer Schülergruppe des LCE und wurde im Rahmen der Option „Projektmanagement“ entwickelt.

Das gesamte Programm garantierte Unterhaltung für Jung und Alt! Pro Standort wurden mehrere Tage hintereinander Filme projiziert, wobei an einem der Tage auch immer ein Kinderfilm im Programm war, sofern das Open Air in den Ferien stattfand.

Die Vorstellungen fanden in den Sommermonaten Juli, August bei Einbruch der Dunkelheit statt.





CINeVENT

Description

Organiser plusieurs séances de cinéma en plein air dans différentes communes de la région LEADER+ Mullerthal (à Echternach, Berdorf, Beaufort, Larochette et Rosport). Le projet a été conçu par un groupe d'étudiants du Lycée Classique d'Echternach et a été développé dans le cadre de l'option «gestion de projet».

Le programme a distrait jeunes et moins jeunes. Les films ont été projetés plusieurs jours de suite au même site. Pendant les vacances scolaires, un film pour enfants était également au programme.

Les séances ont eu lieu pendant les mois de juillet et août à la tombée de la nuit.



Situation de départ

>> Dans la région LEADER+ Mullerthal, il n'existe qu'un seul cinéma à Echternach. Jusqu'à présent aucune séance de cinéma en plein air n'a eu lieu dans des sites historico-culturels.

But

>> Enrichir le programme culturel, favoriser la mise en valeur des sites historico-culturels importants

Porteur du projet

>> Ciné Sura a.s.b.l.

Partenaires

>> LCE: groupe d'étudiants – option «gestion du projet» (participation à la coordination et à la mise en œuvre)
GAL LEADER+ Mullerthal (information)
Communes, associations, restaurants (participation à l'organisation, soutien logistique)

Durée

>> mai 2005 - mars 2007

Coût total

>> 23.900,57 €

Cofinancement

>> 20% Fonds UE (FEOGA)
40% Ministère de l'Agriculture
40% privé

Contact

>> **Ciné Sura a.s.b.l.**
18-20, rue de la Montagne
L-6470 Echternach
Tél.: +352 72 88 78
DohrmannM@aol.com



Ausgangssituation

- >> Die Jakobuswege, die im Mittelalter über ganz Europa bis zum Grab des Apostels Jakobus in Santiago de Compostela angelegt wurden, sind bei Wanderern und Pilgern sehr beliebt. Der Abschnitt zwischen Echternach und Trier war weder beschildert, noch dokumentiert. Die LAG Moselfranken, die LAG Müllerthal und verschiedene lokale Tourismus- und Pilgerorganisationen haben einen deutsch-luxemburgischen Flyer entwickelt.

Ziele

- >> Transnationale Wertschöpfung und Inwertsetzung des „Jakobuswegs“, Nutzung des neuen Flyers als Informationsbasis für den Jakobusweg von Echternach über Trier nach Perl, weiterer Aufschwung der Pilgerzahlen, positiver Einfluss auf den Tourismussektor der jeweiligen Regionen

Träger

- >> LAG LEADER+ Müllerthal

Partner

- >> LAG Moselfranken, Bachem Verlag, Frënn vum Camino a.s.b.l., Stadt Trier, Sankt-Jakobusbruderschaft e.V., Gemeinden Perl und Echternach

Laufzeit

- >> Januar 2006 - Januar 2008

Gesamtkosten

- >> 1.250 €

Kofinanzierung

- >> 50% Fonds EU (EAGFL)
25% Landwirtschaftsministerium
25% Stadt Echternach

Kontakt

- >> **LEADER+ Müllerthal**
30, route de Wasserbillig
L-6490 Echternach
Tel.: +352 26 72 16 30
Fax: +352 26 72 16 32
leaderplus@echternach.lu

Flyer zum deutsch-luxemburgischen Jakobusweg

Beschreibung

>>

Ein gemeinsamer Flyer für den ca. 80 Kilometer langen Jakobusweg von Echternach über Trier bis nach Perl im Dreiländereck von Deutschland wurde erstellt.

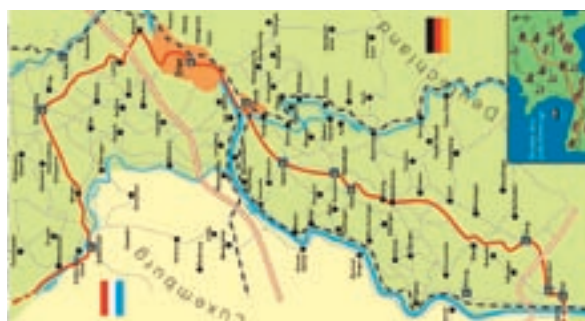
Der Flyer beinhaltet folgende Informationen:

- >> Übersichtskarte des Wegeverlaufes
- >> textliche Beschreibung der Wegeführung
- >> Auflistung der touristischen Anlaufstellen entlang des Weges
- >> sonstige Informationen rund um die Jakobuswege

Dieser Flyer wird kostenlos in den Tourist-Informationen entlang der Strecke an interessierte Pilger und Touristen weitergegeben.

Die regionale Entwicklungsstrategie der LAG Müllerthal beinhaltet den Entwicklungsbereich Freizeit, Kultur und Tourismus, in den sich dieses Kooperationsprojekt hervorragend eingliedern ließ. Der Jakobusweg als kulturelles Erbe wird in Wert gesetzt. Informationen zu den verschiedenen Stationen des Pilgerweges zwischen Echternach und Perl mit Fotos der lokalen Sehenswürdigkeiten bieten dem Leser einen Überblick über das kulturelle Angebot über die vom Weg durchlaufenden Regionen. Zielgruppen sind sowohl Pilger, die aus spirituellen Gründen den Pilgerweg wandern, als auch Freizeitwanderer und Touristen. Der Jakobusweg als zusätzliche touristische Attraktion kann den Tourismus-Sektor der Region der beiden LAG's nachhaltig positiv beeinflussen.

Abschließend fand in dem Projekt am 18. Juli 2007 eine Pressekonferenz in der Dom-Information in Trier statt. Unter der Leitung von Thomas Wallrich der LAG Moselfranken und Jacques Karier der LAG Müllerthal wurde den anwesenden Vertretern der lokalen luxemburgischen und deutschen Presse der neue Flyer und das dahinterstehende Gesamtkonzept vorgestellt.



Dépliant sur le tronçon luxembourgeois-allemand du chemin de Saint-Jacques

Description

Un dépliant commun a été édité qui présente le tronçon de 80 kilomètres du chemin de Saint-Jacques de Compostelle entre Echternach, Trèves et Perl (pays des trois frontières).

Le dépliant fournit les informations suivantes:

- >> le tracé et la description du chemin
- >> une liste des attractions touristiques le long du chemin et des informations sur les chemins de Saint-Jacques

Ce dépliant est distribué gratuitement le long de ce parcours aux pèlerins et aux touristes.

La stratégie du GAL Mullerthal vise le développement des loisirs, de la culture et du tourisme. Ce projet de coopération s'y intègre de façon excellente.

Il s'agit de revaloriser le chemin de Saint-Jacques. Les informations sur les diverses étapes du chemin entre Echternach et Perl, enrichies de photos des curiosités locales, fournissent au lecteur une vue générale de la culture des régions parcourues.

Les pèlerins qui empruntent ce chemin par conviction spirituelle et les touristes et randonneurs sont les groupes ciblés. Le chemin de Saint-Jacques comme attraction touristique ne peut qu'avoir un impact positif sur le secteur du tourisme des deux régions.

Le 18 juillet 2007, le projet a été exposé au cours d'une conférence de presse au Centre d'information de la cathédrale de Trèves. Thomas Wallrich du GAL Moselfranken et Jacques Karier du GAL Mullerthal y ont présenté à la presse locale luxembourgeoise et allemande le nouveau dépliant ainsi que le concept qui a conduit à sa réalisation.

Situation de départ

>> Au Moyen Âge, un réseau de chemins s'est formé en Europe que les pèlerins empruntaient pour se rendre au tombeau de St-Jacques. Depuis, ces chemins sont très prisés par les randonneurs. Le tronçon entre Echternach et Trèves n'a ni été fléché, ni présenté dans un flyer. Le GAL Moselfranken, le GAL Mullerthal et des organisations locales de tourisme et de pèlerinage ont élaboré un flyer germano-luxembourgeois.

But

>> Revalorisation internationale du patrimoine commun du chemin de Saint-Jacques, utilisation du dépliant par les touristes et pèlerins pour s'informer sur le chemin de Saint-Jacques (Echternach-Trèves-Perl), croissance du nombre de pèlerins régionaux et influence positive sur le tourisme dans les régions

Porteur du projet

>> GAL LEADER+ Mullerthal

Partenaires

>> GAL Moselfranken, Bachem Verlag, Frënn vum Camino a.s.b.l., ville de Trèves, Sankt-Jakobusbruderschaft e.V., communes de Perl et d'Echternach

Durée

>> janvier 2006 - janvier 2008

Coût total

>> 1.250 €

Cofinancement

>> 50% Fonds UE (FEOGA)
25% Ministère de l'Agriculture
25% ville d'Echternach

Contact

>> LEADER+ Mullerthal
30, route de Wasserbillig
L-6490 Echternach
Tél.: +352 26 72 16 30
Fax: +352 26 72 16 32
leaderplus@echternach.lu





Mëlldaller Plattform

Ausgangssituation

>>> In der Region Müllerthal wurden nur vereinzelt Informatikkurse auf kommunaler Ebene angeboten.

Ziele

>>> Interessierten Bürgern der Region soll ein Überblick über sämtliche Angebote in den vorhandenen „Internetstufen“ gegeben werden sowie der Zugang zu diesem Angebot erleichtert werden

Träger

>>> Regional Initiativ Mëlldall – RIM a.s.b.l.

Partner

>>> LAG LEADER+ Müllerthal
TRIPTICON+

Laufzeit

>>> September 2005 - Januar 2008

Gesamtkosten

>>> 59.800 €

Kofinanzierung

>>> 20% Fonds EU (EAGFL)
40% Landwirtschaftsministerium
40% LEADER-Gemeinden

Kontakt

>>> **Regional Initiativ Mëlldall – R.I.M. a.s.b.l.**
30, route de Wasserbillig
L-6490 Echternach
Tel.: +352 26 72 16 30
Fax: +352 26 72 16 32
rim@internet.lu

Beschreibung

>>> In diesem Projekt wurde eine regionale Plattform zur Koordination, Werbung, Organisation, Verwaltung und Weiterentwicklung von Weiterbildungsangeboten speziell im Bereich Informatik errichtet.

Die praktische Umsetzung des Projekts wurde durch das Einstellen einer Halbtags-Arbeitskraft sowie durch die Inanspruchnahme eines externen Beraters (stundenweise, nach Bedarf) mit Erfahrung im IT-Bereich gewährleistet.

Den Bürgern aus der Region Müllerthal wurde das Lernen am Computer näher gebracht. Hierzu wurden diverse Computerkurse und Workshops organisiert und durchgeführt

Die Kurse wurden zusammen mit den 15 LEADER+ Gemeinden und dem Unterrichtsministerium zusammengestellt und den Bürgern in Form eines Flyers zur Verfügung gestellt. Die Koordination der Kurse/Workshops (Einschreibungen, Mieten der „Internetstufen“, Formateur, Flyer usw.) wurde in Echternach im Büro RIM erledigt.



Plate-forme du Mullerthal

Description

Une plate-forme régionale a été créée pour coordonner, faire de la publicité, organiser, gérer et développer des offres de formation tout spécialement dans le domaine informatique.

La mise en œuvre de ce projet a été garantie par un employé à mi-temps et au besoin par un conseiller informatique externe.

Divers cours informatiques et des séminaires ont été organisés pour faire mieux comprendre l'informatique aux habitants de la région Mullerthal.

Les 15 communes LEADER ont établi les cours en collaboration avec le ministère de l'Éducation nationale et les ont proposés aux habitants dans un dépliant. Le bureau RIM à Echternach a coordonné les cours et les séminaires (inscriptions, location des salles Internet, formateurs, dépliant etc.).



Situation de départ

Dans la région Mullerthal, seulement quelques cours informatiques ont été proposés au niveau communal.

But

Donner aux intéressés un aperçu de toutes les offres des salles Internet et leur faciliter l'accès à ces offres

Porteur du projet

Regional Initiativ Mëllerdall – RIM a.s.b.l.

Partenaires

GAL LEADER+ Mullerthal
TRIPTICON+

Durée

septembre 2005 - janvier 2008

Coût total

59.800 €

Cofinancement

20% Fonds UE (FEOGA)
40% Ministère de l'Agriculture
40% communes LEADER

Contact

**Regional Initiativ Mëllerdall –
R.I.M. a.s.b.l.**
30, route de Wasserbillig
L-6490 Echternach
Tél.: +352 26 72 16 30
Fax: +352 26 72 16 32
rim@internet.lu



Ausgangssituation

>> Im Rahmen der Verbesserung des Know-hows in der Region LEADER+ Müllerthal wurde überlegt, ob durch neue Weiterbildungsangebote ehrenamtliche Tätigkeiten möglicherweise noch effizienter gestaltet werden können.

Ziele

>> Neue Weiterbildungsangebote für Vereine, Förderung einer effizienten Gestaltung von ehrenamtlichen Tätigkeiten

Träger

>> Regional Initiativ Mëllerdall – RIM a.s.b.l.

Partner

>> LAG LEADER+ Müllerthal
lokale Vereine

Laufzeit

>> Oktober 2005 - Juli 2006

Gesamtkosten

>> 1.190,30 €

Kofinanzierung

>> 20% Fonds EU (EAGFL)
40% Landwirtschaftsministerium
40% LEADER-Gemeinden

Kontakt

>> **Regional Initiativ Mëllerdall –
R.I.M. a.s.b.l.**
30, route de Wasserbillig
L-6490 Echternach
Tel.: +352 26 72 16 30
Fax: +352 26 72 16 32
rim@internet.lu

Weiterbildungsseminare für Vereine

Beschreibung

>> Im Herbst 2004 wurde von der Arbeitsgruppe LEADER+ „Kommunikation“ eine Umfrage bei allen Vereinen in der Region durchgeführt, um deren Bedarf an Weiterbildungsmöglichkeiten im Bereich Vereinsarbeit zu ermitteln.

Als mögliche Themen wurden vor allem „Neue Mitglieder gewinnen“ und „Neue Finanzquellen erschließen“ genannt.

Daraufhin wurde ein Seminar „nei aktiv Membere gewanne fir d'Veräinsaarbecht“ organisiert.

Inhalt: Aufstellung einer detaillierten Problemanalyse, Ausarbeitung von konkreten Aktionen mit dem Ziel, neue aktive Mitglieder für Vereine zu gewinnen.

Basierend auf den Erfahrungen des Seminars, sollten fünf Vereine aus verschiedenen Bereichen (Sport, Kultur, ...) ausgewählt werden, um die erworbenen Erkenntnisse mit Hilfe einer begleitenden Person (Coach) in die Praxis umzusetzen.



Séminaires de perfectionnement pour associations

Description

En automne 2004, le groupe de travail LEADER+ «Communication» a réalisé une étude auprès de toutes les associations de la région afin de connaître leurs besoins en cours de perfectionnement dans le domaine du travail associatif.

Ont été cités comme thèmes possibles: «Gagner de nouveaux membres» et «Créer de nouvelles ressources pécuniaires».

Un séminaire nommé «Gagner de nouveaux membres actifs pour le travail associatif» a été organisé.

Il avait comme objet d'établir une analyse détaillée du problème et d'élaborer des actions concrètes en vue de gagner de nouveaux membres pour les associations.

Se basant sur les expériences du séminaire, cinq associations de différents domaines (sport, culture, ...) ont été choisies pour mettre en pratique les connaissances acquises avec l'aide d'un accompagnateur (coach).



Situation de départ

Les nouvelles offres de perfectionnement permettent-elles plus d'efficacité au bénévolat dans le cadre de l'amélioration du savoir-faire dans la région LEADER+ Mullerthal?

But

Offrir de nouveaux cours de perfectionnement pour les associations, soutenir l'organisation efficace du bénévolat

Porteur du projet

Regional Initiativ Mëllerdall – RIM a.s.b.l.

Partenaires

GAL LEADER+ Mullerthal
associations locales

Durée

octobre 2005 - juillet 2006

Coût total

1.190,30 €

Cofinancement

20% Fonds UE (FEOGA)
40% Ministère de l'Agriculture
40% communes LEADER

Contact

Regional Initiativ Mëllerdall –
R.I.M. a.s.b.l.
30, route de Wasserbillig
L-6490 Echternach
Tél.: +352 26 72 16 30
Fax: +352 26 72 16 32
rim@internet.lu



Ausgangssituation

>>

Die Region „Fränkische Schweiz“ ist – wie auch die Region Müllerthal – vor allem durch ihre Vielfalt an kulturellen und landschaftlichen Reizen bekannt: ungeheure Fülle an Sehenswürdigkeiten, von den Burgen und Burgruinen, Schlössern, Stadt- und Ortskernen mit ihrer historischen Bebauung, Mühlen, Felslandschaften und Täler. Diese eindrucksvolle landschaftliche Vielfalt steht für einen hohen Freizeit- und Erholungswert.

Ziele

>>

Erste Kontaktaufnahme mit der LAG Kulturerlebnis Fränkische Schweiz zwecks möglichen Aufbaus eines Netzwerkes zwischen Regionen, welche ihre Landschaften mit der „Schweiz“ in Verbindung bringen.

Träger

>>

LAG LEADER+ Müllerthal

Partner

>>

LAG Kulturerlebnis Fränkische Schweiz
Landratsamt Forchheim
Am Streckerplatz 3
D-91301 Forchheim

Laufzeit

>>

Mai 2006 - September 2006

Gesamtkosten

>>

4.947,30 €

Kofinanzierung

>>

50% Fonds EU (EAGFL)
50% Landwirtschaftsministerium

Kontakt

>>

LEADER+ Müllerthal
30, route de Wasserbillig
L-6490 Echternach
Tel.: +352 26 72 16 30
Fax: +352 26 72 16 32
leaderplus@echternach.lu
www.mu.leader.lu

Aufbau eines Netzwerkes zwischen Regionen, welche ihre Landschaften mit der Schweiz in Verbindung bringen und Naturparkidee

Beschreibung

>>

Vom 25.-27. August hat die LAG LEADER+ Müllerthal eine Exkursion in den Naturpark Altmühltal und in die Fränkische Schweiz durchgeführt. Im Vordergrund der Exkursion stand ein Erfahrungsaustausch zwischen den Gruppen sowie die Vorstellung von Beispiel-Projekten der jeweiligen LAGs.

Im Naturpark Altmühltal, der mit 3.000 km² zu den größten Naturparks Deutschlands zählt, standen Gespräche mit mehreren Verantwortlichen, die bei der Entstehung bzw. der Umsetzung des Naturparks beteiligt waren, auf dem Programm.

Sehr aufschlussreich war das Treffen mit der LAG LEADER+ „Jura 2000“, deren LAG-Gebiet im Naturpark Altmühltal liegt. Diese LAG hat als Leitthema die Verbesserung der Lebensqualität im ländlichen Raum. Interessant für einen Erfahrungsaustausch sowie eine mögliche zukünftige Zusammenarbeit waren vor allem ihre Projekte in den Bereichen Natur und Landwirtschaft (z.B. Holunderblütenfest). Die LAG arbeitet sehr eng mit dem Naturpark zusammen.

Im Anschluss hat sich die Gruppe aus dem Müllerthal einige Beispielprojekte der LAG „Fränkische Schweiz“ angeschaut und die Verantwortlichen der LAG kennengelernt. Im Vordergrund standen die kulturellen und touristischen Projekte der LAG, die für eine zukünftige Zusammenarbeit sinnvoll sind.





Établir un réseau entre régions dont les paysages font le rapprochement avec la Suisse et projet de parc naturel

Description

Du 25 au 27 août, le GAL LEADER+ Mullerthal s'est rendu au Parc Naturel Altmühltal et en Suisse francique. Un échange d'expériences entre les groupes et la présentation d'idées de projets des GAL étaient au programme.

Au Parc Naturel Altmühltal, qui compte parmi les plus grands parcs naturels d'Allemagne avec 3.000 km², ont eu lieu des discussions avec plusieurs responsables ayant participé à la création ou à la réalisation du parc naturel.

La rencontre avec le GAL LEADER+ «Jura 2000» dont la région GAL se trouve dans le Parc Naturel Altmühltal a été très instructive. Ce GAL veut surtout améliorer la qualité de la vie en milieu rural. Ses projets dans le domaine de la nature et de l'agriculture (p.ex. la fête de la fleur de sureau) étaient très intéressants en vue d'une possible collaboration dans le futur.

Le groupe du Mullerthal a vu quelques idées de projets du GAL Suisse francique et a fait connaissance avec les responsables du GAL. Au premier plan se trouvent les projets culturels et touristiques qui sont intéressants pour une collaboration future.



Situation de départ

La région Suisse francique – comme la région Mullerthal – est connue pour ses attraits culturels et ses contrées pittoresques: de multiples curiosités, châteaux forts et ruines, châteaux, constructions historiques dans les villages et les villes, moulins, rochers et vallons qui offrent une valeur de détente et de loisirs élevée.

But

Créer un premier contact avec le GAL Kulturerlebnis Fränkische Schweiz afin d'établir un réseau entre les régions dont les paysages font le rapprochement avec la «Suisse».

Porteur du projet

GAL LEADER+ Mullerthal

Partenaires

GAL Kulturerlebnis Fränkische Schweiz
Landratsamt Forchheim
Am Streckerplatz 3
D-91301 Forchheim

Durée

mai 2006 - septembre 2006

Coût total

4.947,30 €

Cofinancement

50% Fonds UE (FEOGA)
50% Ministère de l'Agriculture

Contact

LEADER+ Mullerthal
30, route de Wasserbillig
L-6490 Echternach
Tél.: +352 26 72 16 30
Fax: +352 26 72 16 32
leaderplus@echternach.lu
www.mu.leader.lu



LEADER+ Zeitung LEADER Info Mëllerdall

Ausgangssituation

>>> Es gab vor der LEADER-Initiative keine gemeinsame Zeitung für die gesamte Region Müllerthal

Ziele

>>> Öffentlichkeitsarbeit gegenüber Partnern und Bevölkerung, d.h. Information über das regionale LEADER+ Programm im Allgemeinen, die Arbeit und die Projekte der LAG Müllerthal sowie über aktuelle Themen bezüglich ländlicher Entwicklung.

Träger

>>> LAG LEADER+ Müllerthal

Partner

>>> Gemeinden und Organisationen

Laufzeit

>>> Dezember 2003 - April 2008

Gesamtkosten

>>> 43.937,17 €

Kofinanzierung

>>> 20% Europäische Union
40% Staat
40% Gemeinden

Kontakt

>>> **LEADER+ Müllerthal**
30, route de Wasserbillig
L-6490 Echternach
Tel.: +352 26 72 16 30
Fax: +352 26 72 16 32
leaderplus@echternach.lu

Beschreibung

>>> Dieses Projekt wurde in drei Etappen durchgeführt:
Eine erste Zeitung von acht Seiten wurde im März 2004 an alle Haushalte der damals beteiligten Gemeinden verteilt. In diesem Informationsblatt ging es in erster Linie darum, den Einwohnern die LEADER-Initiative näher zu bringen.
In zwei weiteren Etappen wurden insgesamt weitere neun Zeitungen unter dem Namen „LEADER Info Mëllerdall“ herausgebracht.
In diesen Ausgaben wurden Informationen rund um die LEADER-Initiative sowie weitere Angebote aus der Region vorgestellt. Projekte wurden beschrieben sowie über deren aktuellen Stand informiert.
Abschluss dieses Projektes bildet die vorliegende Sonderausgabe des LEADER Info Mëllerdall mit Vorstellung aller umgesetzten Projekte.





Journal LEADER+ LEADER Info Mëllerdall

Description

Ce projet a été réalisé en trois étapes:

En mars 2004, un premier journal de huit pages a été distribué à tous les ménages des communes participantes à ce moment afin de familiariser les habitants avec l'initiative LEADER.

Neuf autres journaux nommés «LEADER Info Mëllerdall» ont été édités.

Ces éditions ont informé sur l'initiative LEADER et ont présenté d'autres offres régionales. Les projets ont été décrits ainsi que leur développement.

L'édition de ce numéro spécial du LEADER Info Mëllerdall présentant tous les projets élaborés clôture ce projet.

Situation de départ

Il n'existait pas de journal pour la région Mullerthal avant l'initiative LEADER.

But

Entretenir des relations publiques entre la population et les partenaires, donner des informations sur le programme LEADER+ en général, le travail et les projets du GAL Mullerthal et sur des thèmes actuels concernant le développement rural

Porteur du projet

GAL LEADER+ Mullerthal

Partenaires

Communes et organisations

Durée

décembre 2003 - avril 2008

Coût total

43.937,17 €

Cofinancement

20 % Union européenne
40 % État
40 % communes

Contact

LEADER+ Mullerthal
30, route de Wasserbillig
L-6490 Echternach
Tél.: +352 26 72 16 30
Fax: +352 26 72 16 32
leaderplus@echternach.lu





Ausgangssituation

>> Auf regionaler Ebene besteht zurzeit keine einheitliche Datenbank.

Eine strukturierte Verbreitung von Informationen durch die Websites der einzelnen Gemeinden/Vereine ist unmöglich. Der Unterhaltungsaufwand für diese wird zudem häufig unterschätzt. Für die Probleme gibt es bisher keine professionelle Lösung auf regionalem Niveau.

Ziele

>> Umsetzung eines wettbewerbsfähigen Informationssystems mit Datenbank für die Akteure und die Einwohner der LEADER-Regionen.

Träger

>> Lokale Aktionsgruppe Clerf-Vianden

Partner

>> Lokale Aktionsgruppen Redange-Wiltz, Müllerthal, Miselerland, Äischdall, LEADER-Gemeinden

Laufzeit

>> 2004-2005

Gesamtkosten

>> 25.151,30 €
(davon 7.612,29 € Müllerthal)

Kofinanzierung

>> 50% Fonds UE (EAGFL)
25% Landwirtschaftsministerium
25% Gemeinden

Kontakt

>> **LEADER+ Müllerthal**
30, route de Wasserbillig
L-6490 Echternach
Tel.: +352 26 72 16 30
Fax: +352 26 72 16 32
leaderplus@echternach.lu

Regionales Internetportal – Machbarkeitsstudie

Beschreibung

>>

Die potenziellen Partner (das Interkommunale Syndikat für Informatikverwaltung – SIGI, das nationale Tourismusamt, die Agence du Bénévolat, das kulturelle Portal Plurio.net) wurden kontaktiert und separate Portals wurden umgesetzt, ohne direkt LEADER-Fonds anzuwenden:

Das Vereinsportal der Agence du Bénévolat ist seit 2007 unter www.benevolat.lu zu erreichen. Folgende Rubriken sind anzuwählen: die Freiwilligen-Börse, das Verzeichnis der Vereine der Gemeinden, die Materialbörse, das Online-Handbuch für Vereine.

Das Gemeindeportal: Durch die Kontakte mit SIGI wurden die Verantwortlichen des interkommunalen Syndikats für ein globaleres Internetaufreten sensibilisiert, so dass nicht jede Gemeinde ihre individuelle Seite schafft, und interessante Daten nicht nur regional, sondern über die Grenzen hinaus bekannt werden.

Es ist vorgesehen, ein Veranstaltungportal dort zu integrieren mit der Option, Daten in andere Agendas zu exportieren.

Die Rubrik „Infrastrukturen“ (die in der Region verfügbaren Säle) wird vom SIGI analysiert.





Portail Internet régional – étude de faisabilité

Descripton

Les partenaires potentiels (p.ex. le Syndicat Intercommunal de Gestion Informatique – SIGI, l'Office National du Tourisme, l'Agence du Bénévolat, le portail culturel Plurio.net) ont été contactés et des portails séparés édités avec eux ont été mis en œuvre sans engager directement des fonds LEADER:

Depuis 2007, le portail associatif de l'Agence du Bénévolat est accessible sous www.benevolat.lu et propose les rubriques suivantes: Bourse du bénévolat, Annuaire des associations des communes, Bourse du matériel, Conseils aux associations.

Portail Communes: Les contacts avec SIGI ont permis de sensibiliser les responsables de ce syndicat intercommunal pour une approche Internet plus globalisée au lieu de créer des sites strictement limités à la commune individuelle sans moyen d'échanges de données intéressantes à un niveau régional, interrégional voire transnational.

Un portail Manifestations est projeté d'y être intégré (avec possibilités d'extraction vers d'autres agendas).

La réalisation d'une rubrique «Infrastructures» (salles publiques disponibles dans les régions) est en cours d'analyse avec SIGI.

Situation de départ

Il n'existe pas de base de données sur le plan régional. Les communes et les associations ne peuvent pas diffuser leurs informations sur le web de manière coordonnée. De plus, le temps nécessaire à actualiser les sites est fortement sous-estimé et il n'existe pas de solution professionnelle au niveau régional.

But

Mise en œuvre d'un système d'information performant avec banque de données uniques pour les acteurs et les habitants des régions LEADER.

Porteur du projet

Groupe d'Action Locale Clervaux-Vianden

Partenaires

Groupes d'Action Locale Redange-Wiltz, Mullerthal, Miselerland, Äischdall, Communes LEADER

Durée

2004-2005

Coût total

25.151,30 €
(dont 7.612,29 € Mullerthal)

Cofinancement

50% Fonds UE (FEOGA)
25% Ministère de l'Agriculture
25% communes

Contact

LEADER+ Mullerthal
30, route de Wasserbillig
L-6490 Echternach
Tél.: +352 26 72 16 30
Fax: +352 26 72 16 32
leaderplus@echternach.lu





Ausgangssituation

- >>> Erweiterung des Projektes auf die Bevölkerung der Region: Machbarkeitsstudie zur Einrichtung einer sozialen Mediationsstelle in der Region Müllerthal
- Positive Kommunikation, soziales Miteinander und Anerkennung des Unterschiedlichen sind eine wichtige Basis für regionale Identität. Soziale Mediation als alternative Konfliktregelung fördert diese Grundsätze. Ist es machbar und sinnvoll eine regionale Stelle für Mediation zu gründen? Bestehen Bedarf und Interesse in der Bevölkerung? Welche Form wäre angebracht?

Ziele

- >>>
- Analyse des Bedarfs und der Nachfrage der Bevölkerung
 - Analyse der aktuellen Situation im Bereich der Konfliktregelung
 - Analyse der Zweckmäßigkeit einer alternativen Konfliktregelung
 - Untersuchung von verschiedenen Alternativen (Risiko, Budget, Zeitplan, Evaluationsindikatoren)

Träger

- >>> MEC a.s.b.l.

Partner

- >>> LAG Müllerthal

Laufzeit

- >>> September 2004 - Januar 2008

Gesamtkosten

- >>> 4.732,52 €

Kofinanzierung

- >>>
- 20% Fonds EU (EAGFL)
 - 40% Landwirtschaftsministerium
 - 40% LEADER-Gemeinden

Kontakt

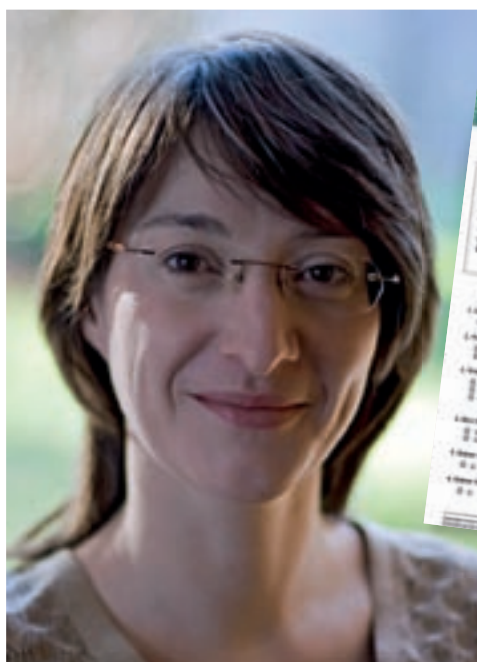
- >>> **Mouvement de l'Égalité des Chances a.s.b.l.**
 Projektbeauftragte: Romaine Boever
 Tel.: +352 26 72 00 35
 mediation@internet.lu

Wissensaustausch, Förderung der Kommunikation zwischen Frauen verschiedener Nationalitäten

Beschreibung



In einer ersten Phase wurde die Problematik anhand von zehn Experteninterviews erforscht (Politiker, Gemeindeangestellten, Beschäftigte aus dem sozio-educativen Bereich, Tourismusbranche, Pfarrer, Förster). Von den gesammelten Informationen ausgehend entstand ein standardisierter Fragebogen der in drei Sprachen angefertigt wurde (deutsch, französisch, portugiesisch). Anhand dieses Fragebogens wurde rund 50% der Bevölkerung zum Thema Mediation befragt. Die Rücklaufquote von rund 10% ermöglicht eine repräsentative Auswertung. Des Weiteren sind theoretische Analysemethoden vorgesehen, ein Interview mit einem lokalen Polizeikommissariat, sowie Befragungen von bereits bestehenden Mediationsstellen. Falls noch Forschungsbedarf besteht, sind ebenfalls Interviews oder Gruppeninterviews (focus groups) mit der Bevölkerung in Erwägung zu ziehen. Anhand der Studienresultate werden ein oder mehrere Lösungsvorschläge ausgearbeitet, welche dann möglicherweise im Rahmen eines neuen LEADER-Projektes in der neuen Förderperiode weiterentwickelt werden können.





Échanger les connaissances, favoriser la communication des femmes de différentes nationalités dans la région Mullerthal

Description

Dans une première phase, la problématique a été examinée en s'appuyant sur dix interviews d'experts (politiciens, fonctionnaires communaux, employés du domaine socio-éducatif, du tourisme, prêtres, gardes forestiers). Les informations recueillies ont permis d'élaborer un questionnaire en trois langues (allemand, français, portugais), à l'aide duquel 50% de la population ont été interrogés sur la médiation. Le taux de retour de 10% rend l'exploitation représentative possible. Des méthodes d'analyse théoriques, une interview d'un commissaire de police local et des sondages sur des lieux de médiation existants sont prévues. Des interviews et des interviews de groupe (focus groups) de la population peuvent être faites pour approfondir la recherche. Une ou plusieurs propositions de solutions seront élaborées à partir des résultats de l'enquête. Celles-ci peuvent être approfondies lors de la prochaine période LEADER.



SONDAGE

LEADER+ Mullerthal réalise un sondage en collaboration avec le Mouvement pour l'Égalité des Chances MEC a.s.b.l. Le but est d'analyser l'utilité d'un **Service de Médiation Sociale** dans la région des quinze communes du Mullerthal.

Nous avons besoin de votre participation nombreuse afin de bien comprendre vos attentes et vos besoins. La participation au sondage est totalement **anonyme**.

Nous vous prions de renvoyer le questionnaire rempli à l'aide de l'enveloppe ci-jointe **pour le 10/12/2007 au plus tard**. Vous n'avez PAS besoin de mettre un timbre sur l'enveloppe.

Nous vous remercions d'avance pour votre précieuse collaboration.

Situation de départ

Étendre le projet sur toute la population de la région: étude de faisabilité pour l'installation d'un lieu de médiation sociale dans la région Mullerthal

La communication positive, la cohabitation sociale et la reconnaissance de la diversité constituent la base de l'identité régional. La médiation sociale en tant que mode alternatif de règlement des conflits favorise ces principes. La création d'un lieu régional de médiation est-elle faisable et raisonnable? Les habitants en ont-il besoin ou sont-ils intéressés? Quelle forme est indiquée?

But

- analyse du besoin et analyse de la demande de la population
- analyse de la situation actuelle dans le domaine du règlement de conflits
- analyse de l'utilité d'un règlement de conflits alternatif
- examen de différentes alternatives (risque, budget, planning, indicateurs d'évaluation)

Porteur du projet

MEC a.s.b.l.

Partenaire

GAL Mullerthal

Durée

septembre 2004 - janvier 2008

Coût total

4.732,52 €

Cofinancement

- 20% Fonds UE (FEOGA)
- 40% Ministère de l'Agriculture
- 40% communes LEADER

Contact

Mouvement de l'Égalité des Chances a.s.b.l.

Responsable du projet: Romaine Boever
Tél.: +352 26 72 00 35
mediation@internet.lu



Ausgangssituation

- >> Die Kulturlandschaft der LEADER+ Regionen Miselerland und Müllerthal ist bekannt für ihre ausgedehnten Streuobstbestände. Eng daran gekoppelt ist die Imkerei. Die Bienenzucht hat in den letzten Jahren einen starken Rückgang verzeichnet, woran nicht nur die Artenvielfalt leidet. Die mangelnde Bestäubung durch die Bienen ist ein großer ökonomischer Verlust.

Ziele

- >> Das Buch zeigt dem Konsumenten, welche leckere Zubereitungsmöglichkeiten mit Honig möglich sind. Es kann somit einen kleinen Beitrag zur Absatzerhöhung des einheimischen Honigs leisten und so auch die Imkeraktivität nachhaltig unterstützen.

Träger

- >> FUAL – Fédération des Unions des Apiculteurs du Grand-Duché de Luxembourg

Partner

- >> Lycée Technique Hôtelier Alexis Heck, Kantonalverein der Bienenzüchter Grevenmacher; Remich; Echternach, LAG LEADER+ Miselerland & Müllerthal

Laufzeit

- >> Mai 2006 - Mai 2007

Gesamtkosten

- >> 35.452 €

Kofinanzierung

- >> 20% Fonds EU (EAGFL)
40% Landwirtschaftsministerium
40% Privat

Kontakt

- >> **Lëtzebuurger Landesverband fir Bienenzucht**
4, rue des Prés L-9907 Troisvierges
Tel.: +352 99 70 42
Fax: +352 99 70 47
henckesr@pt.lu
homepages.internet.lu/fualnet/

Buch „Kochen mit Honig“

Beschreibung

- >> Neben dem Projekt „E Beiekuerf fir all Duerf“ – Förderung der Imkerei in der Region“ ist dieses Projekt der zweite Teil eines großen Projekts zur Förderung der Imkerei in den beiden LEADER+ Regionen.

Erstellt wurde ein rund 120-seitiges Buch mit verschiedensten Rezeptvorschlägen rund um das Thema Honig. Das Buch beinhaltet die besten Rezepte des jährlich, in Zusammenarbeit mit dem Lycée Technique Hôtelier Alexis Heck in Diekirch, stattfindenden Kochwettbewerbs. Alle Gerichte sind detailliert beschrieben und werden mit Hilfe von Farbbildern sehr appetitlich veranschaulicht. Es handelt sich um Vorspeisen, Hauptgänge, Desserts und Cocktails.

Anlässlich der Weltausstellung der Imkerei vom 9.-14. September 2007 in Melbourne wurde das Kochbuch der Luxemburger Imker „der Honig“ mit der Silbermedaille ausgezeichnet.





Livre «Cuisine au miel»

Description

À côté du projet «E Beiekuerf fir all Duerf – promotion de l'apiculture dans la région», ce projet constitue le deuxième volet d'un grand projet pour promouvoir l'apiculture dans les deux régions LEADER+.

Sur 120 pages, ce livre propose des recettes succulentes à base de miel, sans oublier les meilleures recettes du concours de cuisine organisé annuellement par le Lycée Technique Hôtelier Alexis Heck de Diekirch. Toutes ces recettes sont présentées en détail et illustrées par des photos. Il s'agit d'entrées, de plats principaux, de desserts et de cocktails.

Lors de l'exposition mondiale de miel Apimondia qui s'est tenue du 9 au 14 septembre 2007 à Melbourne, le livre de cuisine des apiculteurs luxembourgeois a reçu la médaille d'argent.



Situation de départ

Les régions LEADER+ Miselerland et Mullerthal sont aussi connues pour leurs arbres fruitiers. L'apiculture qui y est liée connaît un recul important ces dernières années, dont ne souffrent pas seulement les variétés des espèces. Le manque de pollinisation des abeilles constitue une perte économique.

But

Le livre montre les succulentes recettes à base de miel et peut ainsi contribuer à la promotion de vente du miel luxembourgeois.

Porteur du projet

FUAL – Fédération des Unions des Apiculteurs du Grand-Duché de Luxembourg

Partenaires

Lycée Technique Hôtelier Alexis Heck, Kantonalverein der Bienenzüchter Grevenmacher; Remich; Echternach, GAL LEADER+ Miselerland & Mullerthal

Durée

mai 2006 - mai 2007

Coût total

35.452 €

Cofinancement

20% Fonds UE (FEOGA)
40% Ministère de l'Agriculture
40% privé

Contact

**Lëtzebuurger Landesverband
fir Beienzucht**
4, rue des Prés L-9907 Troisvierges
Tél.: +352 99 70 42
Fax: +352 99 70 47
henckesr@pt.lu
homepages.internet.lu/fualnet/



Weiterbildungs- und Kulturangebote für Frauen in der Region Müllerthal

Ausgangssituation

>> Es gibt nur sehr wenige frauenspezifische Weiterbildungsangebote.

Ziele

>> Das lebenslange Lernen fördern, regionale Fortbildungskurse anbieten, das kulturelle Angebot dezentralisieren

Träger

>> MEC a.s.b.l.

Partner

>> LAG LEADER+ Müllerthal
Gemeinden der Region Müllerthal
REEF

Laufzeit

>> September 2004 - Januar 2005

Gesamtkosten

>> 10.254,40 €

Kofinanzierung

>> 20% Fonds EU (EAGFL)
40% Landwirtschaftsministerium
30% LEADER-Gemeinden
10% Privat

Kontakt

>> **Mouvement de l'Égalité des Chances a.s.b.l.**
30, route de Wasserbillig
L-6490 Echternach
Tel.: +352 26 72 00 35

Beschreibung

Folgende Weiterbildungs- und Kulturangebote für Frauen wurden organisiert:

- ⇒ Organisation von Informatikkursen
- ⇒ Kunstaussstellung „Regards de femmes“
- ⇒ Kunstaussstellung „Brust Lust Frust“
- ⇒ Kino Kritesch Kucken: zu Gast Sylvia Camarda Tanz „Only the lonely“, Thema eheliche Gewalt, Film „Ne dis rien“
- ⇒ Kino Kritesch Kucken: zu Gast Necla Kelek, Thema Zwangsehe, Buch „Die fremde Braut“, Film „Gegen die Wand“
- ⇒ Kino Kritesch Kucken: zu Gast Renée Wagener, Thema Kommunalwahl „Im Osten was Neues“, Film „Iron Jawed Angels“



Offre culturelle et de formation pour femmes dans la région Mullerthal

Description

Des cours de formation et des offres culturelles pour femmes ont été organisés:

- ⇒ Organisation de cours informatiques
- ⇒ Exposition «Regards de femmes»
- ⇒ Exposition «Brust Lust Frust»
- ⇒ Kino Kritesch Kucken: invitée Sylvia Camarda danse «Only the lonely», thème violence conjugale, film «Ne dis rien»
- ⇒ Kino Kritesch Kucken: invité Necla Kelek, thème mariage forcé, livre «Die fremde Braut», film «Gegen die Wand»
- ⇒ Kino Kritesch Kucken: invitée Renée Wagener, thème élection communale «Im Osten was Neues», film «Iron Jawed Angels»

Situation de départ

Pénurie de formation spécifique aux femmes

But

Promotion d'une formation tout au long de la vie. Offre de formation continue à caractère régional. Décentralisation de l'offre culturelle.

Porteur du projet

MEC a.s.b.l.

Partenaires

GAL LEADER+ Mullerthal
Communes de la région Mullerthal
REEF

Durée

septembre 2004 - janvier 2005

Coût total

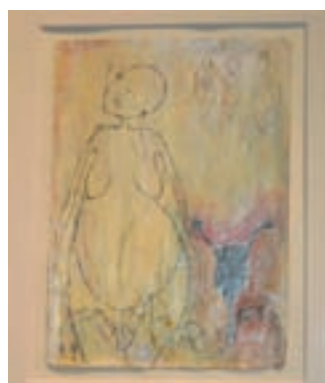
10.254,40 €

Cofinancement

20% Fonds UE (FEOGA)
40% Ministère de l'Agriculture
30% communes LEADER
10% privé

Contact

Mouvement de l'Égalité des Chances
a.s.b.l.
30, route de Wasserbillig
L-6490 Echternach
Tél.: +352 26 72 00 35





Regionaler Dienst – Mouvement pour l'Égalité des Chances

Ausgangssituation

>> Aufbau eines regionalen Dienstes zur Koordinierung laufender Projekte, die zur Gleichberechtigung zwischen Männern und Frauen beitragen sollen

Ziele

>> In der Region Müllerthal die Gleichberechtigung zwischen Männern und Frauen im sozialen, kulturellen, beruflichen und politischen Bereich fördern, der Aufbau, die Entwicklung und das Management einer regionalen Struktur für Einweisung, Information, Beratung und Bildung.

Träger

>> MEC a.s.b.l.

Partner

>> LAG LEADER+ Müllerthal

Laufzeit

>> September 2005 - November 2007

Gesamtkosten

>> 45.135,12 €

Kofinanzierung

>> 20% Fonds EU (EAGFL)
40% Landwirtschaftsministerium
40% LEADER-Gemeinden

Kontakt

>> **Mouvement de l'Égalité des Chances
a.s.b.l.**
30, route de Wasserbillig
L-6490 Echternach
Tel.: +352 26 72 00 35

Beschreibung

>> Im Projekt wurde eine regionale Anlaufstelle für Fragen der Chancengleichheit geschaffen, die mit einer Halbtagsstelle besetzt war. Die Aufgabe des regionalen Dienstes lag in der Koordination bereits bestehender Projekte zum Thema. Darüber hinaus werden im Projekt eine Vielzahl von neuen Maßnahmen und Aktionen initiiert. Dazu zählen zum Beispiel:

- ⇒ Koordination von Sprachkursen
- ⇒ Organisation von „Pappendag“
- ⇒ Informationsabende
- ⇒ Zirkusatelier
- ⇒ Kinderbetreuung





Service régional – Mouvement pour l'Égalité des Chances

Description

Le projet a créé un centre d'accueil régional pour informer sur l'égalité des chances. Une personne a été engagée à mi-temps. Le service régional coordonne les projets en cours. De plus, de nouvelles mesures et actions sont initiées, entre autres:

- ⇒ coordination de cours de langue
- ⇒ organisation de la fête des pères
- ⇒ soirées d'information
- ⇒ atelier de cirque
- ⇒ garde d'enfants



Situation de départ

Création du service régional de coordination des projets en cours ayant pour objet la promotion de l'égalité entre hommes et femmes.

But

Promotion de l'égalité entre hommes et femmes à tous les niveaux de la vie sociale, culturelle, professionnelle et politique, ainsi que la création, le développement et la gestion de structures régionales d'accueil, d'information, de consultation et de formation dans la région du Mullerthal.

Porteur du projet

MEC a.s.b.l.

Partenaire

GAL LEADER+ Mullerthal

Durée

septembre 2005 - novembre 2007

Coût total

45.135,12 €

Cofinancement

20% Fonds UE (FEOGA)
40% Ministère de l'Agriculture
40% communes LEADER

Contact

**Mouvement de l'Égalité des Chances
a.s.b.l.**
30, route de Wasserbillig
L-6490 Echternach
Tél.: +352 26 72 00 35



Ausgangssituation

>>

Informationen erteilen, Zuhören, professioneller Beistand

Ziele

>>

Die bestehenden Dienste des MEC weiterentwickeln, um der steigenden Nachfrage gerecht zu werden. Es gilt eine Stelle zur Beratung, zum Zuhören und für professionellen Beistand einzurichten. Dieser neue Dienst wendet sich an Leute mit persönlichen Problemen, oder in Krisensituation, die juristischen Beistand nötig haben. Dies können sowohl Erwachsene, Männer und Frauen sein.

Träger

>>

MEC a.s.b.l.

Partner

>>

LAG LEADER+ Müllerthal

Laufzeit

>>

Anfang Mai 2006 - Ende April 2007

Gesamtkosten

>>

57.530,07 €

Kofinanzierung

>>

20% Fonds EU (EAGFL)
 40% Landwirtschaftsministerium
 40% LEADER-Gemeinden

Kontakt

>>

Mouvement de l'Égalité des Chances
 a.s.b.l.
 30, route de Wasserbillig
 L-6490 Echternach
 Tel.: +352 26 72 00 35

Bureau d'information et de consultation (BIC)

Beschreibung

>>

Die Arbeit des Dienstes kann in drei große interaktive Bereiche eingeteilt werden:

1. Information und Beratung

Im Rahmen des Projektes wurde eine Beratungsstelle eingerichtet, die 20 Stunden pro Woche geöffnet war. Bei den eingegangenen Anfragen handelte es sich häufig um Fragen zu den Bereichen Fortbildung und Arbeitssuche.

2. Seminare, Workshops, Fortbildung, Konferenzen

Entsprechend den BIC-Zielsetzungen wurden eine Reihe von Maßnahmen geplant und durchgeführt, die sich an den Schwerpunktthemen „Beruflicher Wiedereinstieg“ und „Kinderbetreuung“ orientierten.

3. Beruflicher Wiedereinstieg

Zu diesem Thema wurde im Oktober 2006 eine Konferenz veranstaltet.





Bureau d'information et de consultation (BIC)

Description

Le travail du service peut être subdivisé en trois grands domaines d'intervention qui interagissent les uns avec les autres:

1. Information et conseil

Dans le cadre de ce projet un centre d'information a été créé, ouvert 20 heures par semaine. Les demandes enregistrées concernaient surtout les domaines de la formation et de la recherche d'emploi.

2. Séminaires, workshops, formation continue, conférences

Le but du Bureau d'information et de consultation était de projeter et de réaliser plusieurs mesures sur la réinsertion professionnelle et la garde d'enfants.

3. Réinsertion professionnelle

En octobre 2006 une conférence sur ce thème a été organisée.



Situation de départ

>> Répondre à une demande d'informations, d'écoute, d'aide professionnalisée.

But

>> Développer les services déjà existants du MEC afin de répondre aux demandes d'aide qui augmentent. Il s'agit de créer un espace d'information, d'écoute, et d'aide professionnalisée. C'est un nouveau service qui s'adresse à tous ceux qui ont des problèmes personnels, qui sont en situation de crise, et qui ont besoin d'information juridique. Ce service est profitable à chaque citoyen, adulte, homme, et femme.

Porteur du projet

>> MEC a.s.b.l.

Partenaire

>> GAL LEADER+ Mullerthal

Durée

>> début mai 2006 - fin avril 2007

Coût total

>> 57.530,07 €

Cofinancement

>> 20% Fonds UE (FEOGA)
40% Ministère de l'Agriculture
40% communes LEADER

Contact

>> **Mouvement de l'Égalité des Chances a.s.b.l.**
30, route de Wasserbillig
L-6490 Echternach
Tél.: +352 26 72 00 35



Ausgangssituation

>> Eine gesicherte Energieversorgung, die den Prinzipien des Klimaschutzes gerecht wird, ist eine wichtige Herausforderung unserer Zeit. Landesweit haben verschiedene Gemeinden (Esch, Kanton Redange, ...) oder Gemeindegemeinschaften (Naturpark Obersauer) vermehrt Initiativen gestartet, um Energie zu sparen oder alternative Energieformen zu fördern. Da einige Gemeinden in der LEADER+ Region Müllerthal ähnliche Vorstellungen hatten, entstand die Idee, gemeinsam ein Projekt im Bereich Energie zu planen und umzusetzen.

Ziele

>> Durch die Umsetzung der angestrebten Maßnahmen und Projekten soll die Region zu einem bewussteren und effizienteren Umgang mit Energie gelangen und somit ihren Beitrag zum Klimaschutz leisten.

Träger

>> Regional Initiativ Mëllerdall – RIM a.s.b.l.

Partner

>> LEADER+ Partnergemeinden

Laufzeit

>> September 2006 - Januar 2008

Gesamtkosten

>> 13.084,72 €

Kofinanzierung

>> 20% Fonds EU (EAGFL)
40% Landwirtschaftsministerium
13% LEADER-Gemeinden
27% Privat

Kontakt

>> **Regional Initiativ Mëllerdall – R.I.M. a.s.b.l.**
30, route de Wasserbillig
L-6490 Echternach
Tel.: +352 26 72 16 30
Fax: +352 26 72 16 32
rim@internet.lu

Energie clever nutzen

Beschreibung

>>

Folgende Aktionen wurden realisiert:

- ⇒ Weiterbildung für das Gemeindepersonal (Technischer Dienst und Politiker) wurde angeboten
- ⇒ Eine professionelle Energieberatung wurde allen Haushalten der 15 LEADER+ Gemeinden angeboten
- ⇒ Informationsblätter rund ums Thema Energiesparen wurden erstellt
- ⇒ Eine Informationshotline „info-line“ wurde den Leuten aus der Region angeboten
- ⇒ Informationsversammlungen für die Bürger (Energiepass, Neue Wärmeschutzverordnung, ...) wurden organisiert und durchgeführt





Utilisation intelligente de l'énergie

Beschreibung

Ces actions ont été réalisées:

- ⇒ La formation continue du personnel communal (service technique et politiciens) a été proposée
- ⇒ Le conseil professionnel en énergie a été proposé à tous les ménages des 15 communes LEADER+
- ⇒ Des feuilles d'information sur l'économie d'énergie ont été élaborées
- ⇒ Une hotline «info-line» a été instaurée pour les habitants de la région
- ⇒ Des réunions d'information pour les citoyens (passeport énergétique, nouveau règlement en matière d'isolations, ...) ont été organisées et réalisées



Situation de départ

L'approvisionnement fiable en énergie qui respecte les principes de protection du climat constitue un défi majeur de notre époque. Au niveau national, plusieurs communes (Esch, canton de Redange, ...) ou associations communales (Parc Naturel de la Haute-Sûre) ont lancé des projets visant à économiser l'énergie ou à promouvoir l'exploitation de sources d'énergie alternatives. Comme plusieurs communes dans la région LEADER+ Mullerthal soutiennent cette philosophie, elles ont décidé de mettre sur pied un projet commun dans le domaine de l'énergie.

But

La mise en œuvre des mesures préconisées doit conduire la région à une utilisation plus consciente et donc plus efficace de l'énergie, ce qui contribue à la protection du climat.

Porteur du projet

Regional Initiativ Mëlldall – RIM a.s.b.l.

Partenaires

Communes partenaires LEADER

Durée

septembre 2006 - janvier 2008

Coût total

13.084,72 €

Cofinancement

20% Fonds UE (FEOGA)
40% Ministère de l'Agriculture
13% communes LEADER
27% privé

Contact

Regional Initiativ Mëlldall –
R.I.M. a.s.b.l.
30, route de Wasserbillig
L-6490 Echternach
Tel.: +352 26 72 16 30
Fax: +352 26 72 16 32
rim@internet.lu



Erstellung einer interaktiven CD-Rom

Ausgangssituation

>> Zusammen mit der LAG Pays des Combrailles aus der Auvergne, will die LAG Müllerthal die neuen Technologien verwenden, um die Jugendlichen an ihrem Einfluss an der Umwelt zu sensibilisieren.

Ziele

>> Die Jugend für die Umwelt sensibilisieren

Träger

>> LAG LEADER+ Müllerthal

Partner

>> LAG LEADER+ Pays de Combrailles

Laufzeit

>> Februar 2005 - Februar 2006

Gesamtkosten

>> 4.599,06 €

Kofinanzierung

>> 50% Fonds EU (EAGFL)
50% Landwirtschaftsministerium

Kontakt

>> **LEADER+ Müllerthal**
30, route de Wasserbillig
L-6490 Echternach
Tel.: +352 26 72 16 30
Fax: +352 26 72 16 32
leaderplus@echternach.lu

Beschreibung

>> Das Projekt bestand darin, ein Videospiel zu realisieren, das mit Synthesebildern zeigen soll, welche Konsequenzen für die Umwelt Entscheidungen haben können.

Die Lokalen Aktionsgruppen haben sich im Juni 2005 in der Auvergne beim LAG „Pays des Combrailles“ und im September 2005 in Echternach beim LAG Müllerthal getroffen, um erste Kontakte zu knüpfen und diese CD-Rom zu planen.

Leider konnte das Projekt interaktive CD-Rom nicht umgesetzt werden.





Création d'un CD-Rom interactif

Description

Le projet consistait à réaliser un jeu vidéo permettant de montrer grâce à des images de synthèse quelles peuvent être les conséquences de décisions sur l'environnement.

Pour planifier ce CD-Rom, les GAL se sont rencontrés en juin 2005 en Auvergne auprès du GAL «Pays de Combrailles» et en septembre 2005 à Echternach auprès du GAL Mullerthal afin de nouer les premiers contacts.

Malheureusement, le projet du CD-Rom interactif n'a pas pu être réalisé.



Situation de départ

Ensemble avec le GAL français Pays de Combrailles d'Auvergne, le GAL Mullerthal souhaite utiliser les nouvelles technologies pour sensibiliser les jeunes à l'impact de leurs actes sur l'environnement et le paysage en général.

But

Sensibiliser les jeunes à l'environnement

Porteur du projet

GAL LEADER+ Mullerthal

Partenaire

GAL LEADER+ Pays de Combrailles

Durée

février 2005 - février 2006

Coût total

4.599,06 €

Cofinancement

50% Fonds UE (FEOGA)
50% Ministère de l'Agriculture

Contact

LEADER+ Mullerthal
30, route de Wasserbillig
L-6490 Echternach
Tél.: +352 26 72 16 30
Fax: +352 26 72 16 32
leaderplus@echternach.lu



Ausgangssituation

>> In der Region Müllerthal wurde den Jugendlichen keine nächtliche Transportmöglichkeit geboten.

Ziele

- >>
- mehr Verkehrssicherheit
 - Verbesserung des öffentlichen Transports für Jugendliche
 - Beteiligung der Jugendlichen
 - Regionale Aufwertung und Dynamik
 - Vorbildfunktion

Träger

>> Conférence Générale de la Jeunesse Luxembourgeoise a.s.b.l.

Partner

>>

- Coordination de la Jeunesse Müllerthal
- Lokale Jugendvereine
- Organisation der Veranstaltung
- Busunternehmen
- LEADER+ Müllerthal Gemeinden

Laufzeit

>> Februar 2004 - November 2004

Gesamtkosten

>> 9.101,16 €

Kofinanzierung

>>

- 20% Fonds EU (EAGFL)
- 40% Landwirtschaftsministerium
- 40% Privat und Gemeinden

Kontakt

>>

Conférence Générale de la Jeunesse Luxembourgeoise a.s.b.l.
 B.P. 2467
 L-1024 Luxembourg
 Tel.: +352 40 60 90 - 331
 Fax: +352 40 60 90 - 341
 cgjl@cgjl.lu www.cgjl.lu

Late Night Bus

Beschreibung

>>

Die Jugendkoordination Müllerthal organisierte einen „Late Night Bus“ für die Region Müllerthal.

Demnach können Vereine, die eine Veranstaltung in der Region Müllerthal organisieren, einen Bus bestellen, welcher die Gäste hin und nachts nach der Veranstaltung wieder nach Hause bringt.

Für jede Veranstaltung werden Fahrpläne, Marketing Aktionen wie z.B. Flugblätter erstellt und verteilt.





Late Night Bus

Description

La Coordination de la Jeunesse Mullerthal a organisé un «Late Night Bus» pour la région Mullerthal.

Les associations qui organisent une manifestation dans la région peuvent commander un bus qui conduit et ramène les hôtes pendant la nuit.

Pour chaque événement, des horaires, des actions de commercialisation et des flyers sont élaborés et distribués.



Situation de départ

Il n'existe pas de moyen de transport pendant la nuit pour les jeunes de la région Mullerthal.

But

- plus de sécurité routière
- l'amélioration du transport public pour les jeunes
- la participation des jeunes
- la réévaluation régionale et la dynamique
- la fonction de modèle

Porteur du projet

Conférence Générale de la Jeunesse Luxembourgeoise a.s.b.l.

Partenaires

- Coordination de la Jeunesse Mullerthal
- Associations locales de jeunes
- Organisateurs de la manifestation
- Entreprises de bus
- Communes LEADER+ Mullerthal

Durée

février 2004 - novembre 2004

Coût total

9.101,16 €

Cofinancement

- 20% Fonds UE (FEOGA)
- 40% Ministère de l'Agriculture
- 40% privé et communes

Contact

Conférence Générale de la Jeunesse Luxembourgeoise a.s.b.l.

B.P. 2467
L-1024 Luxembourg
Tél.: +352 40 60 90 - 331
Fax: +352 40 60 90 - 341
cgjl@cgjl.lu www.cgjl.lu

Entwicklungsstrategie 2007-2013 der Region Müllerthal

Übersichtsschema der regionalen Entwicklungsstrategie Müllerthal

Region Müllerthal erLeben!



Regionale Produkte



Handlungsfelder

Handwerk
Kunsth Handwerk
KMU
Landwirtschaft
Forstwirtschaft

Freizeit, Kultur & Tourismus



Handlungsfelder

Freizeit
Kultur
Tourismus
Events
Gastronomie

Bildung & Regionalmarketing



Handlungsfelder

Weiterbildung
Marketing
Pressearbeit
Moderne Technologien
Klimaschutz

Leitziele:

Förderung des Entwicklungsprozesses Naturpark und der regionalen Identität

Stärkung der regionalen Identität

Wirtschaftliche Förderung und Vermarktung der Region Müllerthal

Interaktion zwischen Akteuren aus unterschiedlichen Handlungsfeldern

Integration der ausländischen Bevölkerung

Schutz und Valorisierung des regionalen Natur- und Kulturerbes

Stratégie de développement 2007-2013 de la région Mullerthal

Tableau synoptique de la stratégie de développement du Müllerthal

Vivre la région Mullerthal!



Produits régionaux

Loisirs, culture
& tourisme

Formation &
commercialisation
régionale



Champs d'action

Artisanat
Artisanat d'art
PME
Agriculture
Sylviculture

Champs d'action

Loisirs
Culture
Tourisme
Événements
Gastronomie

Champs d'action

Formation
Commercialisation
Media
Technologies modernes
Protection du climat

Objectifs directeurs:

Promotion de la procédure de développement du Parc Naturel
et de l'identité régionale

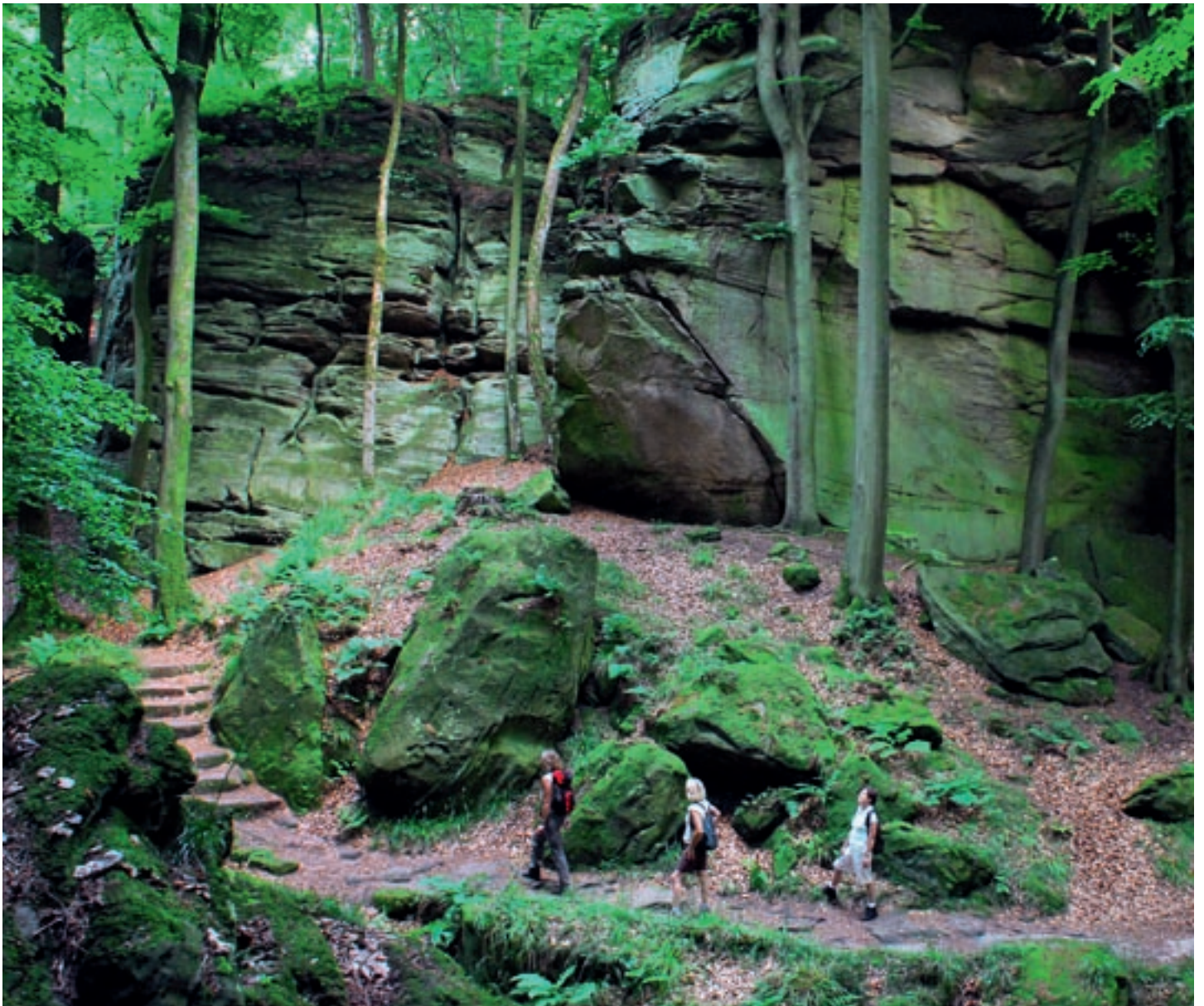
Renforcement de l'identité régionale

Promotion économique et commercialisation de la région Mullerthal

Interaction des acteurs des différents champs d'action

Intégration de la population étrangère

Protection et valorisation du patrimoine naturel et culturel



LE GOUVERNEMENT
DU GRAND-DUCHÉ DE LUXEMBOURG
Ministère de l'Agriculture, de la Viticulture
et du Développement rural



Diese Broschüre ist im Rahmen der Europäischen Initiative LEADER+ vom Europäischen Ausrichtungs- und Garantiefonds für Landwirtschaft (EAGFL), vom Ministerium für Landwirtschaft, Weinbau und ländliche Entwicklung und von den LEADER-Gemeinden finanziert.

Cette brochure est financée dans le cadre de l'initiative communautaire LEADER+ par le fonds structurel européen FEOGA, le Ministère de l'Agriculture, de la Viticulture et du Développement Rural et les Communes LEADER.