

DE REGIONALMAGAZINE VUM WËLLE WESTEN

# SYNERGIE

KANTON RÉIDEN TOURISME

## WEEKEND VUM WËLLE WESTEN

OP DER USELDENGER BUERG

MUSÉE DE L'ARDOISE

LUXEMBOURG  
TOURISM AWARDS 2023

SERIE-KLIMASCHÄFFEN

INTERVIEW MAM  
KLIMASCHÄFFEN  
CHRISTIANE THOMMES-BACH  
GEMENG GROUSSBUS-WAL

KANTON RÉIDEN

BÜRGERUMFRAGE  
ZUSAMMENFASSUNG DER  
ERSTEN RESULTATE

30  
Joer

**Kultur mat**  
***Charakter.***

**All Dag mam 100,7**



Meng Inspiratiounsquell



100komma7.lu

## SOMMAIRE

- |           |   |           |   |           |   |
|-----------|---|-----------|---|-----------|---|
| <b>02</b> | <b>KANTON RÉIDEN<br/>BÜRGERUMFRAGE<br/>MEINE VISION FÜR DEN<br/>KANTON REDINGEN</b>   | <b>18</b> | <b>KANTON RÉIDEN LOGEMENT<br/>GESTION LOCATIVE<br/>SOCIALE: NEWS 2024</b>                                       | <b>30</b> | <b>KANTON RÉIDEN MOBILITÉ<br/>DE SUMMER<br/>KA KOMMEN<br/>D'VÉLO-EVENTER AM<br/>KANTON RÉIDEN</b> |
| <b>04</b> | <b>KANTON RÉIDEN<br/>ENG NEI KOMMUNIKA-<br/>TION UN FIR DE SYNDIKAT<br/>KANTON RÉIDEN</b>   | <b>20</b> | <b>MUSÉE DE L'ARDOISE<br/>LUXEMBOURG TOURISM<br/>AWARDS 2023</b>  | <b>34</b> | <b>KANTON RÉIDEN TOURISME<br/>E-BIKE LOCATIOUN<br/>JUNI-AUGUST 2024</b>                           |
| <b>08</b> | <b>SERIE-KLIMASCHÄFFEN<br/>INTERVIEW MAM<br/>CHRISTIANE<br/>THOMMES-BACH</b>  | <b>22</b> | <b>NEWS VUN DER<br/>BIEKERECHER MILLEN<br/>D'MILLEN ASBL<br/>PRESENTÉIERT<br/>D'KULTURMILLEN!</b>               | <b>36</b> | <b>KANTON RÉIDEN TOURISME<br/>WEEKEND VUM<br/>WËLLE WESTEN</b>                                    |
| <b>12</b> | <b>KANTON RÉIDEN ENVIRONNEMENT<br/>LE PROGRAMME<br/>D'AIDES KLIMABONUS<br/>ET LES MESURES<br/>EXCEPTIONNELLES DU<br/>« SOLIDARITÉITSPAK 2.0 »</b> | <b>24</b> | <b>HELPERMAART 19. MAI 2024<br/>GESCHICHTLICHES<br/>ZUM „HELPERMARKT“</b>                                       | <b>38</b> | <b>KANTON RÉIDEN TOURISME<br/>D'SCHLAANGE-FRA<br/>VU RIMMEL</b>                                   |
| <b>16</b> | <b>KANTON RÉIDEN VIVRE ENSEMBLE<br/>MENG GEMENG,<br/>MÄI GUIDE</b>  | <b>26</b> | <b>EN „TINY FOREST“<br/>AN DER GEMENG<br/>MÄERZEG</b>   | <b>40</b> | <b>XVII. USELDINGER<br/>MITTELALTERFEST</b>   |
|           |   | <b>28</b> | <b>D'RÉIDENER SCHWÄMM<br/>PRESENTÉIERT<br/>DÉI 1. NATIONAL<br/>MEESCHTERSCHAFT<br/>2024 AM<br/>WETTRUTSCHEN</b> |           |   |

## IMPRESSUM

Rédaction, direction artistique, mise en page, illustration & suivi de production  
Art & Wise s.à r.l.

Editeur responsable  
Art & Wise s.à r.l.

Impression  
Imprimerie Reka s.a.

Renseignements & réservations  
T 23 62 43-20  
info@artandwise.lu

© Art & Wise s.à r.l.

Tous droits réservés. Toute reproduction, ou traduction, intégrale ou partielle, est strictement interdite sans autorisation écrite au préalable de l'éditeur.

Prochaine parution  
Septembre 2024

Tirage  
13.838 exemplaires

Magazine régional d'information bimestriel édité par Art & Wise s.à r.l. en collaboration avec le Syndicat Intercommunal „Kanton Réiden“ et le Groupe d'Action Locale LEADER Wëlle Westen.



Fonds européen agricole pour le développement rural : l'Europe investit dans les zones rurales.

Kanton Réiden

# BÜRGERUMFRAGE

## MEINE VISION FÜR DEN KANTON REDINGEN ZUSAMMENFASSUNG DER ERSTEN RESULTATE

### ENQUÊTE CITOYENNE : MA VISION POUR LE CANTON DE REDANGE RÉSUMÉ DES PREMIERS RÉSULTATS



**Derzeit arbeiten die Gemeinden des Kantons in Zusammenarbeit mit dem Ministerium für Wohnungsbau und Raumentwicklung an einer Raum-Vision (Horizont 2035 und 2050) für den Kanton Redingen.**

Im Rahmen dieser Zusammenarbeit wurde im Januar 2024 eine Bürgerumfrage gemacht, um die Zufriedenheit unserer Einwohner mit dem aktuellen Angebot im Kanton zu bewerten und Prioritäten für die Zukunft festzulegen.

Wir freuen uns über die Beteiligung von 1.169 Personen aus unseren 9 Gemeinden, was einer Beteiligungsquote von 6% der Gesamtbevölkerung entspricht.

Wir möchten uns herzlich bei allen bedanken, die sich die Zeit genommen haben, an der Umfrage teilzunehmen.

Im Folgenden präsentieren wir einen Überblick über die ersten Ergebnisse. Weitere Resultate werden in Kürze in der Synergie sowie auf [www.kanton-reiden.lu](http://www.kanton-reiden.lu) veröffentlicht. Alle in der Umfrage eingetragenen Kommentare werden hier berücksichtigt werden.

**Actuellement, les communes du canton de Redange collaborent avec le Ministère du Logement et de l'Aménagement du territoire pour élaborer une vision territoriale (horizon 2035 et 2050) pour le canton de Redange.**

*Dans ce cadre, une enquête citoyenne a été lancée en janvier 2024 afin d'évaluer la satisfaction de nos habitants à l'égard de l'offre actuelle du Canton et de déterminer les priorités pour l'avenir.*

*Nous sommes heureux de constater la participation de 1.169 personnes issues de nos 9 communes, ce qui représente un taux de participation de 6% de la population totale.*

*Nous tenons à exprimer nos sincères remerciements à chacune et chacun d'entre vous d'entre vous qui avez pris le temps de participer à l'enquête.*

*Ci-dessous, nous présentons un aperçu des premiers résultats de l'enquête. D'autres résultats seront publiés dans la Synergie ainsi que sur [www.kanton-reiden.lu](http://www.kanton-reiden.lu). Tous les commentaires inscrits dans l'enquête y seront pris en compte.*



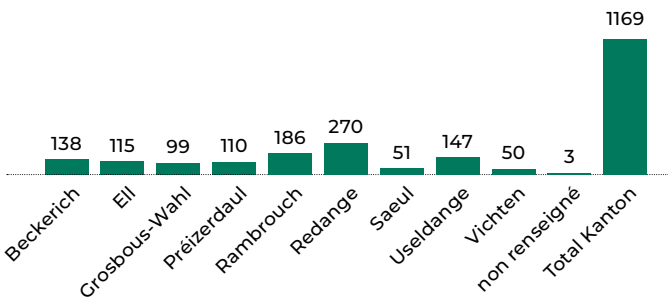
**KANTON  
REIDEN**



**SYNDICAT INTERCOMMUNAL  
KANTON REIDEN**

11, Grand-Rue  
L-8510 Redange  
T 28 334-040  
[info@kanton-reiden.lu](mailto:info@kanton-reiden.lu)  
[www.kanton-reiden.lu](http://www.kanton-reiden.lu)

**Absolute Teilnahme pro Gemeinde**  
**Nombre de participants par commune**



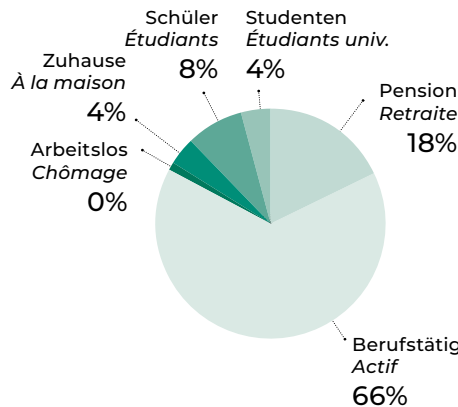
Insgesamt haben 1.169 Einwohner des Kantons bei der Umfrage teilgenommen.

*Au total 1.169 résidents du canton ont participé à l'enquête.*

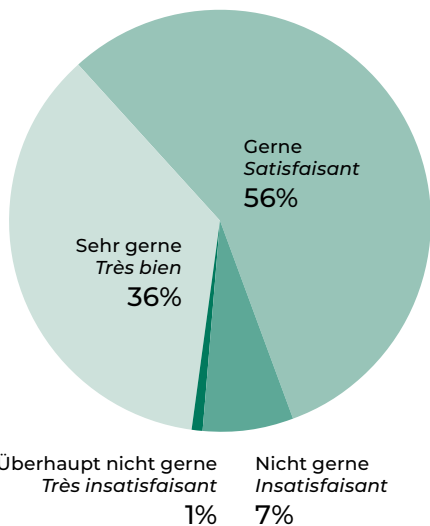
**Lebenssituation der Teilnehmer**  
**Situation de vie des participants**

Zwei Drittel (66%) der Teilnehmer sind berufstätig, 12% sind noch in der Ausbildung, 18% im Ruhestand und die restlichen 4% sind zu Hause aktiv.

*Deux tiers (66%) des participants sont actifs professionnellement, 12% sont encore en formation, 18% sont retraités, et 4% sont actifs à domicile.*



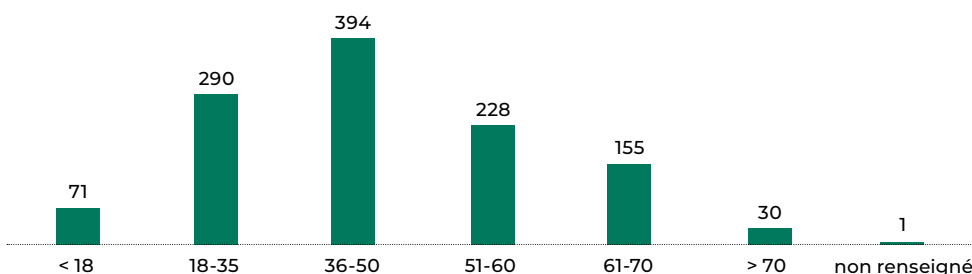
**Wie gerne leben Sie im Kanton Redingen?**  
**Comment trouvez-vous la vie dans le canton de Redange ?**



Die große Mehrheit der Teilnehmer findet das Leben in unserem Kanton gut (56%) oder sehr gut (36%). Der Anteil der unzufriedenen oder sehr unzufriedenen Personen ist daher relativ gering und beträgt nur 8%.

La grande majorité des participants estime que la vie dans notre canton est satisfaisante (56%) voire même très bonne (36%). Le taux de personnes insatisfaites ou très insatisfaites est donc relativement bas, ne représentant que 8%.

**Alterskategorien der Teilnehmer**  
**Catégorie d'âge des participants**



**Was sind die nächsten Schritte dieser territorialen Vision?**

Die weiteren Ergebnisse der Umfrage wurden bei den beiden geplanten Bürgerworkshops am 20. und 27. April ausführlich diskutiert. Die Teilnehmer haben Vorschläge erarbeitet, die anschließend den politischen Gremien des Syndikats des „Kanton Réiden“ vorgelegt werden.

Im Rahmen der Ausarbeitung der Raum-Vision wird das Ministerium weiterhin das Syndikat bei der Entwicklung von Projekten unterstützen.

Weitere Ergebnisse werden in der nächsten Synergie Ausgabe beziehungsweise auf [www.kanton-reiden.lu](http://www.kanton-reiden.lu) veröffentlicht.

**Quelles sont les prochaines étapes de cette vision territoriale ?**

*Les résultats de l'enquête ont été examinés en détail lors des deux ateliers citoyens du 20 et 27 avril. Les participants ont eu l'occasion de formuler des propositions qui seront soumises prochainement aux autorités politiques du Syndicat du Canton de Redange.*

*Dans le cadre de l'élaboration de la vision territoriale, le ministère continuera à apporter son soutien au Syndicat pour la conception de projets.*

*Nous vous tiendrons informés des développements futurs dans les prochaines éditions et sur [www.kanton-reiden.lu](http://www.kanton-reiden.lu).*

Kanton Réiden

# ENG NEI KOMMUNIKATIOUN FIR DE SYNDIKAT KANTON RÉIDEN

*UNE NOUVELLE COMMUNICATION POUR LE SYNDICAT DU CANTON DE REDANGE*



© Guy Krier

**Nodeems mir iwver di leschte Joren ëmmer méi gewuess sinn an eng Rei ASBLen (Energieatelier, Sport-Krees, A Butzen) an d'Struktur vum Syndikat opgeholl goufen, war de Moment do fir eis Kommunikatioun no bausse z'iwwerschaffen.**

Mat Hëllef vun enger externer Agence gouf eng detailléiert Analyse gemaacht a Recommendatiounen ausgeschafft.

Eng vun de wichtegste Recommendatiounen ass d'„One Brand Strategy“. Wat heescht dat? Bis elo huet all Service säin eegene Logo gehat. Kee vun de Logoen huet awer eng Relatioun mam Syndikat opgewisen. Ganz vill vun eise Bierger wossten dowéinst zu Recht net, dass di verschidde Servicer zum Syndikat géinge gehéieren.

Mat der neier Kommunikatiounsstrategie wäert de Logo vum Syndikat elo vun all Service matgedroe ginn. Dës Ëmstellung wäerten am Laf vun den nächste Méint ëmgesat ginn. Do dernieft hu mir och den Entschluss getraff, fir d'Nimm vun de Servicer unzepassen, fir dass jiddereen direkt weess, wat sech derhannert verstoppt.

**Après avoir connu une croissance constante au cours des dernières années par l'intégration de plusieurs ASBLs (Energieatelier, Sport-Krees, A Butzen) dans la structure du Syndicat, le moment était venu de revoir notre communication.**

*Avec l'aide d'une agence externe, une analyse détaillée a été réalisée et des recommandations ont été formulées.*

*Une des recommandations les plus importantes est la « stratégie de marque unique ». Qu'est-ce que cela signifie ? Jusqu'à présent, chaque service a eu son propre logo. Or, aucun de ces logos ne présente une relation visuelle ou textuelle avec le Syndicat. Beaucoup de nos citoyens ignorent à juste titre que les différents services appartiennent au Syndicat.*

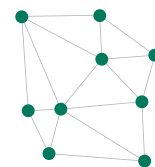
*Avec la nouvelle stratégie de communication, le logo du Syndicat sera désormais intégré par tous les services. Ces modifications seront mises en place dans les prochains mois. En plus de cela, nous avons également décidé d'adapter le nom des services afin que chacun sache directement ce qui se cache derrière ce service.*

### Wësst Dir wat de Logo vum Syndikat Kanton Réiden bedeit?

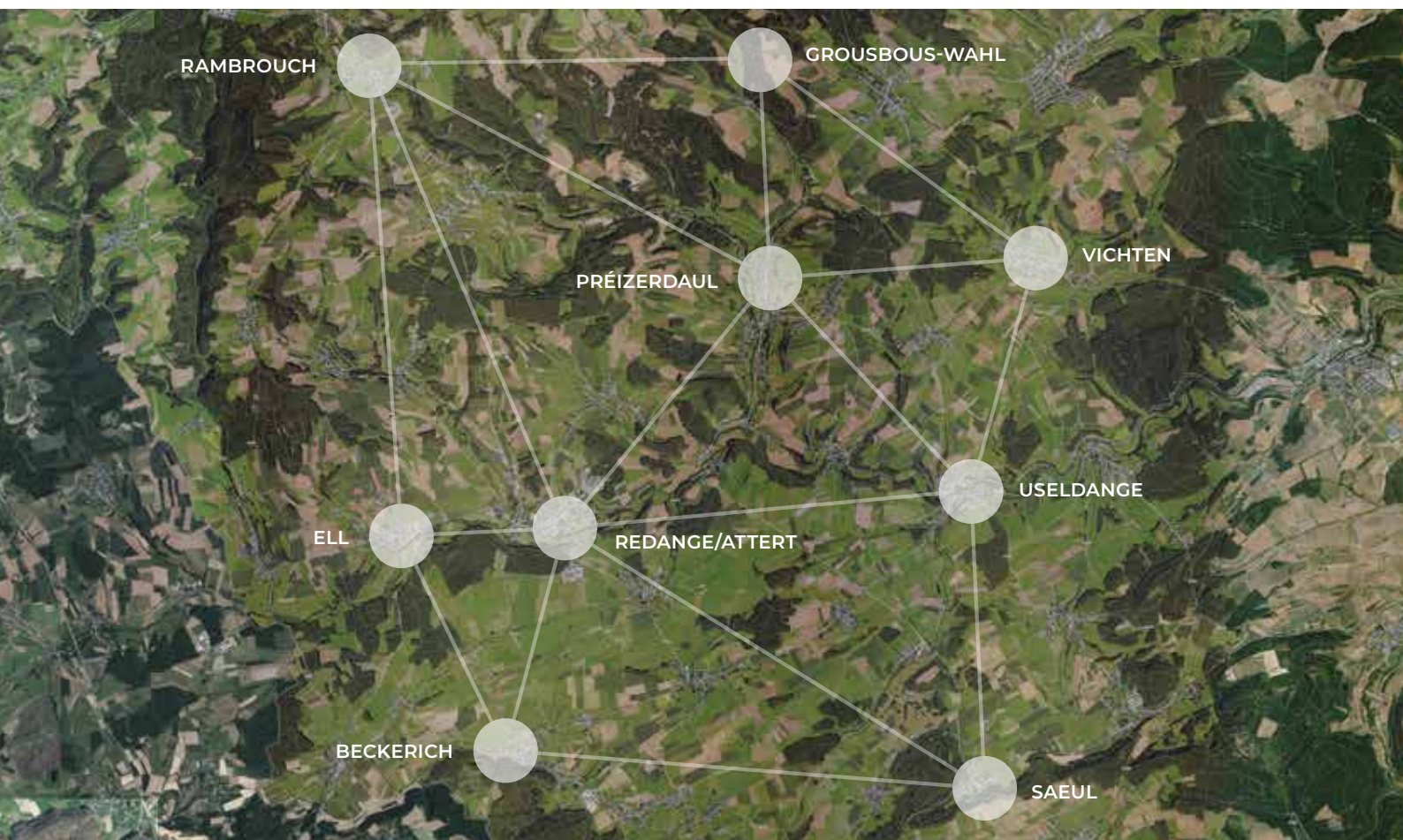
D'Punkte stellen di geographesch Positioun vun de Membersgemengen duer. D'Linnen, déi d'Punkte matenee verbannen, drécken d'Solidaritéit tëscht de Gemengen duer.

### Savez-vous ce que signifie le logo du Syndicat du Canton de Redange ?

Les points représentent la position géographique des communes membres. Les lignes qui relient les points expriment la solidarité entre les communes.



**KANTON**  
RÉIDEN



### Entdeckt an den nächste Méint eis nei Internetsäit

Eng aner Recommandatioun betrëfft di vill verschidde Facebook- an Internetsäiten, déi eis Servicer eenzel bedriwwen hunn. Hei wäerte mir och eng Vereinfachung erabrëngen an alles op d'Facebook- an d'Internet-Säit vum Kanton eriwuerhuelen. Di eenzel Säite vun de Servicer wäerten dee Moment zoumaacht ginn. Esou kommunizéieren di allermeescht Servicer vum Syndikat duerch een an dat selwecht Sproochrouer. Dowéinst gëtt d'Internetsäit vum Syndikat de Moment komplett nei gestalt a wäert an den nächste Méint prett sinn.

### Découvrez dans les prochains mois notre nouveau site web

Une autre recommandation concerne la multitude des sites Facebook et internet exploités par un bon nombre de nos services. Nous allons simplifier cela en consolidant tout sur la page Facebook et le site internet du Syndicat. Les pages individuelles des services seront fermées. Ainsi, les différents services du canton communiqueront de manière unifiée et cohérente. Par conséquent, le nouveau site internet du Syndicat est en cours de refonte et sera prêt dans les prochains mois.

Wéi gesinn di nei Logoe vun de verschiddene Servicer vum Syndikat Kanton Réiden elo aus?

À quoi ressemblent les nouveaux logos des différents services du Syndicat du Canton de Redange ?



Secrétariat & Recette  
→ **Service Administration**



Zones industrielles  
→ **Service Economie**



A Butzen  
→ **Service Enfance**



Energietalier & PacteClimat  
→ **Service Environnement**



HausCaRe  
→ **Service Logement**



Mobilitéésatelier  
→ **Service Mobilité**



Sport-Krees Atert  
→ **Service Sport**



VisitWëlleWesten  
→ **Service Tourisme**



Pakt vum Zesummeliewen  
→ **Service Vivre ensemble**

An der nächster Editioun verrode mir lech nach e puer weider Neiegkeeten, déi mir am Beräich vun eiser Kommunikatioun wäerten ugoen.

*Dans la prochaine édition, nous vous présenterons quelques nouveautés supplémentaires que nous prévoyons d'introduire dans notre communication.*



**SYNDICAT INTERCOMMUNAL  
KANTON RÉIDEN**  
11, Grand-Rue  
L-8510 Redange/Attert  
T 28334-010  
info@kanton-reiden.lu  
www.kanton-reiden.lu





# KOLL

AN AKTIOUN

## 18+19 MAY '24

THE FESTIVAL FOR THE WHOLE FAMILY

MUSEE DE L'ARDOISE // HAUT-MARTELANGE



...  
LEEA

IEDEREN

TEMPTING WATERS  
NO METAL IN THIS BATTLE

WILLOW PARLO

RYVAGE JONN HAPPI

COMA JUNEAU CHROMA  
RALITT

GREGORIO DOMENICO COSMOKRAMER

LAURENT MOONRIIVR MR. LO

MISS SAPPHO

LA JUNGLE

NEA LONE DJ GOODBOY

CULTURE THE KID BOY WITH APPLE FOULSCHTER MUSIK

LUK. NIKKI NINJA & AFROBEATHOVEN

ARAMELO ROBERT GOLLO STEFFEN CIE ONE SHOT HANNAH IDA

DON PIANO DOLPHIN LOVE COLLIGNON ANNIE TAYLOR

CREATORS' MARKET GUIDED TOURS OF THE MUSEUM EXHIBITIONS WORKSHOPS & LECTURES



WWW.KOLLANAKTIOUN.LU  
FREE ENTRY <16 YEARS

Serie-Klimaschäffen

# INTERVIEW MAT DE KLIMASCHÄFFEN

**Dëst ass den zweeten Interview vun eiser neier Serie „Interview mat de Klimaschäffen“. Mir maachen den Tour vun de Gemengen am Kanton Réiden an diskutéiere mat hire Klimaschäfte iwver hir Projeten a Pläng.**

---

**An dëser Editioun tausche mir eis mam Christiane Thommes-Bach aus iwver hir Missioun a Pläng als Klimaschäffin an der Gemeng Groussbus-Wal.**

**D’Gemeng Groussbus-Wal ass kierzlech am Kader vum Klimapakt zertifizéiert ginn an huet mat 70,8% ee ganz schéint Resultat erreecht.**

---

**Christiane, firwat bass Du Klimaschäffin ginn?**

Klimaschutz ass mir immens wichteg well ech der Meinung sinn, dass de Klimawandel mat di gréissten Erausforderung weltwäit wäert sinn. Ech wëll mech an eiser Gemeng asetzen an dozou bäidroen, dass eis Kanner an Enkelkanner op eng liebenswäert a sécher Zukunft kënne kucken.

A menge Vakanze wandern ech gären an de Bierger. Et ass erschreckend ze gesi wéi séier d’Gletscher ofhuelen. Mir müssen d’Energietransitioun vill méi konsequent a séier ëmsetzen.

**D’Gemenge Groussbus a Wal si rezent fusionéiert. Awer och scho laang virdru ware béid Gemenge fläisseg am Klimapakt ënnerwee.**

Jo, kierzlech si mir fir d’éischte Kéier als fusionéiert Gemeng auditéiert ginn an eis héich Bewertung beweist, dass béid Gemengen di leschte Joren net geschlof a vill geschafft hunn.

Als Beispill an der neier Schoul zu Gréiwels sinn Nohaltegkeet an erneierbar Energie grouss geschriwwen ginn: Holzbau, Solarzellen, Pelletheizung, Reewaasser-Zettär, Begréngung um Daach an een Uschloss fir Foussgänger a Vëlofuerer erof op Wal.





All d'Gemengestroosse si verkéiersberouegt ginn (20/30 Zonen) an esou hofft d'Gemeng d'Openthaltsqualität an den Dierfer ze verbessern. Di al Stroossebeliichtung gouf mat LED ersat.



Um neie Schoulcampus zu Gréiwels gouf grouss Wäert op Nohaltegkeet geluecht: Holzbau, Solarzellen, Pelletheizung, Reewaasser-Zettär, Begréngung um Daach, Fouss- & Vëlosuschloss op Wal.

Eis Stroossebeliichtung op sämtleche Gemengestroossen ass komplett op LED ëmgerüst ginn.

**Wann een duerch Är Dierfer fiert, mierkt ee séier, dass Dir och vill am Beräich vun der Verkéierssécherheet geschafft hutt. Wéi sidd Dir do virgaang?**

Effektiv hu béid Gemengen e Verkéierskonzept opgestallt an dorops hi sinn op alle Gemengestroosse Vitessbegrenzungen (20/30 Zonen) agefouert ginn. Mat Verengungen, Bremsschwellen a Marquagen hoffe mir, dass erëm méi Openthaltsqualität an eisen Dierfer entsteet an eis Bierger rëm Loscht hu sech ze Fouss oder mam Vëlo ze deplacéieren. Gläichzäiteg hu mir an all Duerf d'Konzept vum Séchere Schoulwee ëmgesat.

**Zu Groussbus ass zuguer eng Vitessbegrenzung op der Nationalstrooss ëmgesat ginn. Wéi hudd Dir dat hi kritt?**

Jo, dat ass dank dem groussen Asaz vum Paul Engel, Buergermeeschter vu Groussbus, geschitt.

De Beräich ronderëm d'Schoul zu Groussbus ass verkéierstechnesch net evident an dës Tempo 30 op der Ettelbrécker an der Baschtnescher Strooss bréngt méi Sécherheet an eng gewësse Rou an den Duerfkär eran.

**A verschiddene vun Äre Gemengegebaier sidd Dir och aktiv um Sanéieren a Moderniséieren. Wat kanns Du eis doriwwer zielen?**

Am Zentrum ronderëm d'Groussbuuser Schoul gouf eng Tempo 30 agefouert, déi d'Sécherheet fir d'Schoulkanner verbessert an den Duerfkär opwäert.

Mir hunn eng Studie mat engem Bureau d'Études gemaach, wou all eis Gemengegebaier energeetesch analyséiert a fir all Gebai Verbesserungsvirschléi festgehale goufen, souwuel fir den Asaz vun erneierbaren Energie wéi och fir energeetesche Sanéierungen. Mir wäerten di nächste Joren dës Recommandatiounen no a no ëmsetzen.

Och eise Fuerpark ass moderniséiert ginn. Mir hunn den Abléck 2 Elektro-Gefrierer a mir versiche bei Maschinnen op Akku statt Motor ze setzen.



*Dat eemolegt Sprëtzenhaus gëtt de Moment ëmgebaut a vergréissert fir di nei Gemeng ze emfänken.*

### **Dir sidd a ganz ville Beräicher ënnerwee. Wat sinn dann elo Är Prioritéite fir di nächst Legislaturperiode am Beräich vum Klima- & Ëmweltschutz?**

- Mir wëllen op esou vill wéi méiglech Gemeindegebaier Solarzelle leeën an esou eisen Undeel vum selwer produzierte Strom erhéijen.
- Am deemolege Sprëtzenhaus lafen d'Renovationsarbeiten fir eist neit Gemengenhau. De politesche Wëlle war fir dësem historesche Gebai, dat fest zum Duerfbild gehéiert, en neit Liewen ze ginn. Den Ubau hannert dem Albau gëtt aus Holz gebaut an hei wäerten och Solarzellen drop kommen.
- Zu Bëschrud gëtt e Fernwärmenetz mat Pellets geluecht an déi 3 kommunal Gebaier - Kierch, al Schoul (elo Crèche) a Festsall – ginn drun ugeschloss.
- Mir maachen eis Bescht fir d'Vëlosnetz auszubauen, fir dass eis Bierger sécher an direkt op eng national Vëlospist kommen.
- A wéi scho virdrun ernimmt, wëlle mir no a no eis Gemeindegebaier „fit“ kréien.

### **Béid Gemengen hu vill Bëscher mat an de Mariage mat erabruecht. Dir schützt a wäertschätzt dës Ressource virbildlech.**

Richtig, eis 350 ha Gemeindebëscher sinn all zertifizéiert an doduerch kënnen mir eng nohalteg Bëschbewirtschaftung garantéieren.

Et freet mech och, dass eise Gemengerot gréng Luucht ginn huet fir een Deel dovunner als Natura 2000 Zon ze klasséieren.



A fir eise Schoulkanner vu Gréiwels a Groussbus d'Natur méi nozebréngen, sinn zwou Plazen am Bësch amenagéiert ginn, wou de Cycle 1 eemol d'Woch de Liewensraum Bësch entdecken kënn.

### **Wéi gitt Dir vir fir Är Bierger motivéiert ze kréien bei dësen Efforte matzemaachen?**

Eis Gemeng huet déi um kantonale Niveau recommandéiert Subside fir Anlagentechnik (PV, Wärmepompe, Holzheizung, Reewaasserzistern, thermesch Solaranlage) a fir Sanierungen gestëmmt. Esou encouragéiere mir eis Bierger fir op erneierbar Energien ze setzen an hiren Energieverbrauch ze reduzéieren.

Mir wäerten deemnächst ee Biergerowend organiséieren, wou mir iwwer all dës Energiethemen informéieren.

### **Mir hunn héieren, dass Är Gemeng e Spullweenche kaf huet?**

Richtig, mam neien Offallgesetz ass et net méi méiglech fir Eeweegeschier ze notzen a mir encouragéieren eis Veräiner aus hire Fester e Green Event ze maachen. All Gemengesall ass och elo mat Parzellänseschier equipéiert ginn. Do dernieft ass eis Gemeng eng Fairtrade Gemeng an an der Maison Relais gëtt nom Label Natur genéissen vu Sicona geschafft.





### Wat méchs Du privat fir d'Klima ze schützen?

Ech versiche sou oft et geet mam Elektro-Vëlo op meng Rendez-vousen am Kanton (Gemeng, Réiden, ...) ze fueren. Fir Rendez-vousé méi wäit ewech (Stad, Esch, ...), versichen ech den öffentlechen Transport ze notzen.

Doheem hu mir elo och Solarzellen op den Daach leeë gelooss an dank der Batterie, déi mat installéiert gouf, kënne mir elo zu engem groussen Deel eisen Elektro-Auto mat eisem Solarstrom oplueden.

Beim Akafe leeën ech grouse Wäert op regional a biologesch Liewensmëttel, déi ech oft um Ettelbrécker Maart akafen. Allgemeng versichen ech mäi Konsum op dat Néidegst ze reduzéieren.

### Verréits Du eis nach zum Schluss, wéi Deng Gemeng 2050 ausgesäit?

Di fossil Energien an eiser Gemeng gehéieren der Vergaangenheet un. Op all Daachfläch leie Solarzellen an eis Dierfer zeechnen sech duerch flott Treffpunkte fir all Generatiounen a vill Gréngs & Natur aus. Eis Awunner kënne sécher iwwer direkt Vëlospisten op Réiden an op Ettelbréck fueren. Mir all kafe regional Produkter, déi sou gutt et geet aus engem regenerativen Ubau stamen. An eis Bierger sinn engagéiert, d'Veräiner sinn aktiv a lieweg a jiddereen ass frou an eiser Gemeng ze wunnen.

**Mir soen dem Christiane ee grouse Merci fir seng Zäit a wënschen him vill Energie a Succès bei der Ëmsetzung vun all dese liewenswäerte Projeten.**

*Zu Bëschrued gëtt ee Pellet-Fernwärmenetz geluecht, wou déi 3 kommunal Gebaier (Kierch, al Schoul & Festsall) ugeschloss ginn.*



*D'Famill Thommes-Bach huet rezent eng Solaranlag op hiren Daach installéiere gelooss. De Solarstrom gëtt och benotzt fir den neien E-Auto opzelueden.*



PacteClimat EUROPEAN ENERGY AWARDS  
Ma commune s'engage pour le climat

**SYNDICAT INTERCOMMUNAL  
KANTON RÉIDEN  
KONTAKT STEPHANE DEVILLET**  
43, Grand-Rue  
T 28334-420  
environnement@kanton-reiden.lu  
www.kanton-reiden.lu

Kanton Réiden Environnement

## LE PROGRAMME D'AIDES KLIMABONUS ET LES MESURES EXCEPTIONNELLES DU « SOLIDARITÉITSPAK 2.0 »

**Klimabonus est le régime d'aides en vigueur jusqu'en 2025 ayant pour objectif d'encourager la rénovation énergétique et la construction durable de logements, de promouvoir les systèmes de chauffage favorisant les énergies renouvelables, d'inciter aux investissements dans le photovoltaïque et de favoriser l'achat de véhicules électriques ainsi que l'installation de bornes de charge.**

Dans le cadre du « Solidaritéitspak 2.0 » en faveur des énergies renouvelables et de la rénovation énergétique, le gouvernement a renforcé un ensemble de mesures. Cela inclut notamment l'augmentation à 50% du bonus de remplacement d'une chaudière alimentée en énergie fossile par une alternative renouvelable, l'augmentation

de 25% en plus des aides Klimabonus pour les installations photovoltaïques et un supplément de 25% en plus des aides Klimabonus pour les mesures d'isolation et une ventilation mécanique contrôlée lors d'une rénovation énergétique.

---

### Besoin de conseil ?

Contactez le conseiller en énergie du Syndicat « Kanton Réiden » pour un conseil en énergie gratuit : T 28 33 44 [environnement@kanton-reiden.lu](mailto:environnement@kanton-reiden.lu)

---



# DÉLAIS POUR L'OCTROI DES AIDES KLIMABONUS ET DU SOLIDARITÉITSPAK 2.0



## Photovoltaïque

En principe, c'est la date de la facture qui fait foi lors de la demande d'aides pour l'installation d'un système solaire. Pour le Klimabonus, celle-ci doit se situer entre le 1er janvier 2022 et le 31 décembre 2025. Tant que la facture mentionne **une date antérieure au 31 décembre 2025**, les aides Klimabonus de 20% pour une installation avec un tarif d'injection fixe et de 50% pour un tarif d'injection variable (donc avec autoconsommation) sont admissibles.

Pour une installation solaire photovoltaïque opérée en mode autoconsommation ou dans le cadre d'une communauté énergétique avec le tarif variable, et sous condition que (1) la commande y relative soit passée entre le 01.01.2023 – **30 juin 2024** et que (2) la facture y relative soit établie au plus tard le **31 décembre 2025**, le Solidaritéitpak alloue des aides financières augmentées de 25%, donc de 62,5% des coûts effectifs, avec un plafond de 1.562,50 € par kW crête.



## Mesure d'assainissement énergétique durable

La situation est similaire pour les aides aux mesures d'isolation et pour la mise en œuvre d'une ventilation mécanique contrôlée ; c'est la date de la demande de **l'accord de principe** qui s'applique. Pour des travaux d'isolation ou le remplacement de fenêtres, assurez-vous que votre demande d'accord de principe est soumise **entre le 1er janvier 2022 et le 31 décembre 2025**.

De nouveau dans le cadre du Solidaritéitpak 2.0, vous pouvez bénéficier d'aides exceptionnelles de 25% supplémentaires si la demande d'accord de principe est datée **entre le 1er novembre 2022 et le 30 juin 2024** et dont la facture est établie au plus tard le 30 juin 2026.



## Remplacement d'une chaudière alimentée au combustible fossile existante

Pour bénéficier du bonus +30% en cas du remplacement d'une chaudière alimentée au combustible fossile existante ou d'un chauffage électrique existant par une chaudière durable (pompe à chaleur, pompe à chaleur hybride ou chaudière à bois, ...), la date de facturation de votre demande doit être comprise entre le **entre le 1er janvier 2022 et le 31 décembre 2025**.

Si vous signez la commande **entre le 1er novembre 2022 et le 30 juin 2024**, le Solidaritéitpak 2.0 alloue un bonus de +50%, pour le remplacement de votre chauffage fossile ou électrique par une alternative renouvelable, à condition que la facture soit émise au plus tard le 31 décembre 2025.



## Voitures à 100% électrique et ne dépassant 18 kWh/100km

Les aides financières existantes seront ainsi maintenues jusqu'au 30 juin 2024 offrant une aide de 8.000 € pour les voitures 100% électriques, sous réserve que la consommation d'énergie électrique du véhicule ne dépasse pas 18 kWh/ 100 km. Ce seuil est porté à 20 kWh/ 100 km, sous condition que la puissance nette maximale du système de propulsion de la voiture 100% électrique est inférieure ou égale à 150 kW.

Sont concernés par la présente prolongation les véhicules commandés **au plus tard le 30 juin 2024** et dont la première mise en circulation a lieu avant le 31 mars 2025, ceci afin de tenir compte des délais de livraison.

## Voitures à 100% électrique et dépassant 18 kWh/100km

Pour les voitures dont la consommation d'énergie électrique dépasse le seuil de 18 kWh/ 100 km, le montant de la prime de 3.000 € est également reconduit.

Il en est de même de la prime de 8.000 € allouée pour les voitures comportant sept places assises ou plus, sous condition que le requérant de l'aide fasse partie d'un ménage d'au moins cinq personnes, afin de tenir compte des besoins des familles nombreuses.

Sont concernés par la présente prolongation les véhicules commandés **au plus tard le 30 juin 2024** et dont la première mise en circulation a lieu avant le 31 mars 2025, pour tenir compte des délais de livraison.

## Camionnettes 100% électriques et les voitures à pile à combustible à hydrogène

Pour les camionnettes 100% électriques et les voitures à pile à combustible à hydrogène, le montant de la prime reste inchangé à 8.000 €, commandées **au plus tard le 30 juin 2024** et mises en circulation avant le 31 mars 2025.



## Vélos et pédélec25

La prolongation s'applique aux vélos et pédélec25 achetés **au plus tard le 30 juin 2024**.

**Pensez aussi à demander les subsides communaux et ceux des fournisseurs d'énergies, après avoir obtenu les subsides étatiques. Vous pouvez utiliser le simulateur sur aides.klima-agence.lu pour connaître tous les montants des aides étatiques, communales et des fournisseurs d'énergie dont vous pouvez bénéficier.**

**Si vous avez besoin d'aide dans vos démarches ou souhaitez un conseil technique gratuit, contactez le conseiller énergétique de votre commune et canton, Tom Günther, qui sera ravi de vous accompagner dans votre transition énergétique (service gratuit).**

**Vous trouvez tous les formulaires de demande de subside étatique sur :**



<https://environnement.public.lu/fr/emweltprozeduren/aides-financieres/primes-logement.html>



<https://environnement.public.lu/fr/emweltprozeduren/aides-financieres/mobilite.html>



ENVIRONNEMENT

**SYNDICAT INTERCOMMUNAL  
KANTON REIDEN  
KONTAKT TOM GÜNTHER**

43, Grand-Rue  
L-8510 Redange  
T 28 33 44  
environnement@kanton-reiden.lu  
www.kanton-reiden.lu





**CLOOS & KRAUS S.À.R.L.**

Machines agricoles, industrielles et espaces verts



**GEWANNT**

**1 MÉIMASCHINN  
SABO 43-EL VARIO**

## **Äre Spezialist fir Gaardemaschinnen & Méintechnik.**

Entdeckt déi ganz Gamme vu John Deere, Sabo an AS Motor, vu Méimaschinne bis zum professionelle Méitrakter souwéi Heckeschéiere, Blosgeräter a Motorseeën.

**Super praktesch, een Akku fir lauter SABO Gaardemaschinnen: Méimaschinn, Laubbläser, Kettesee, Fräischneider, Hecken – a Gaardeschéier!**

Eis Gamme u Méimaschinne si fir Doheem oder fir de professionellen Asaz. Iwwerzeegt lech vun eisen Traktere mat Säiten- an Heckenauswurf, eis kommunal Kompakttrakteren a Maschinne fir d'Golf- a d'Sportsplazpflieg!

### **Service Après-Vente & Wanterrevisioun**

Vum järeleche Check-up iwwer Reparatüre bis bei Bestelle vun Ersatzdeeler, d'Ekipp vu Cloos & Kraus suert dofir, datt Dir laang Jore vun äre Maschinne profitéiere kënnt. Profitéiert no der Gaardesaison vum Service Wanterrevisioun, wou är Méimaschinn op Wonsch ofgeholl an zeréckbruecht gëtt.

10, ZAC Jauschwis  
L-7759 Roost  
Tel.: 28 68 45-1  
[info@clooskraus.lu](mailto:info@clooskraus.lu)

[www.clooskraus.lu](http://www.clooskraus.lu)



**SCHÉCKT ENG SMS MAM STÉCHWUERT  
„SABO 43-EL VARIO“ OP DEN 671 23 62 43**



Kanton Réiden Vivre ensemble

# MENG GEMENG, MÄI GUIDE

## GUIDE DU CITOYEN

NEIE BIERGERGUIDE FIR ALL GEMENGEN AM KANTON  
RÉIDEN A FIR D'GEMENG MÄERZEG

*NOUVEAU GUIDE DU CITOYEN POUR TOUTES LES COMMUNES  
DU « KANTON RÉIDEN » ET LA COMMUNE DE MERTZIG*

Am Summer kënt en neie Biergerguide a 5 Sproochen eraus fir all d'Gemenge vum Kanton Réiden a fir d'Gemeng Mäerzeg. Et ass d'Resultat vun der gelongener Zesummenaarbecht mam Ministère fir Famill, Solidaritéit, Zesummeliewen an Accueil, dem SYVICOL an natierlech mat de Gemengeverwaltungen. Dëse Biergerguide wäert an alle Gemenge ausgeluecht ginn a wäert och elektronesch disponibel sinn.

Am Biergerguide kënnen d'Bierger – virun allem déi, déi grad bäigeplënnert sinn – all wichteg Informatiounen iwwert hir Gemeng an hir Infrastruktur fannen, zum Beispill Kannerbetreiung, Schoulen an Offere fir Senioren. Dës Informatioun gëtt ergänzt duerch Referenzen op déi vill Fräizäit- a Kulturofferen vun der Regioun. Och jiddereen, dee sech an der Gemeng wëll fir d'Zesummeliewen engagéieren, fënnt am Guide nätzlech Informatiounen.

*Cet été, un nouveau guide du citoyen sera publié en 5 langues pour toutes les communes du « Kanton Réiden » ainsi que pour la commune de Mertzig. C'est le résultat d'une collaboration fructueuse entre le ministère de la Famille, des Solidarités, du Vivre ensemble, de l'Accueil, le SYVICOL et les administrations communales. Ce guide du citoyen sera disponible dans toutes les communes et sera également disponible sous forme électronique.*

*Les citoyens - surtout ceux qui viennent d'emménager - y trouveront toutes les informations importantes sur leur commune et son infrastructure, par exemple l'accueil des enfants, les écoles et les offres pour les seniors. Ces données sont complétées par des indications sur les nombreuses offres de loisirs et de culture de la région. Les personnes qui souhaitent s'engager pour le vivre ensemble dans la commune trouveront également des informations utiles dans le guide.*



VIVRE ENSEMBLE



SYNDICAT INTERCOMMUNAL  
KANTON RÉIDEN

11, Grand-Rue  
L-8510 Redange/Attert  
T 28 334-210  
karsten.kuepper@kanton-reiden.lu  
www.kanton-reiden.lu

# ECH ENTDECKE MENG GEMENG

## JE DÉCOUVRE MA COMMUNE

**2.078**  
**Awunner**  
 habitants Einwohner  
 residents habitantes

**42**

**Nationalitéiten**

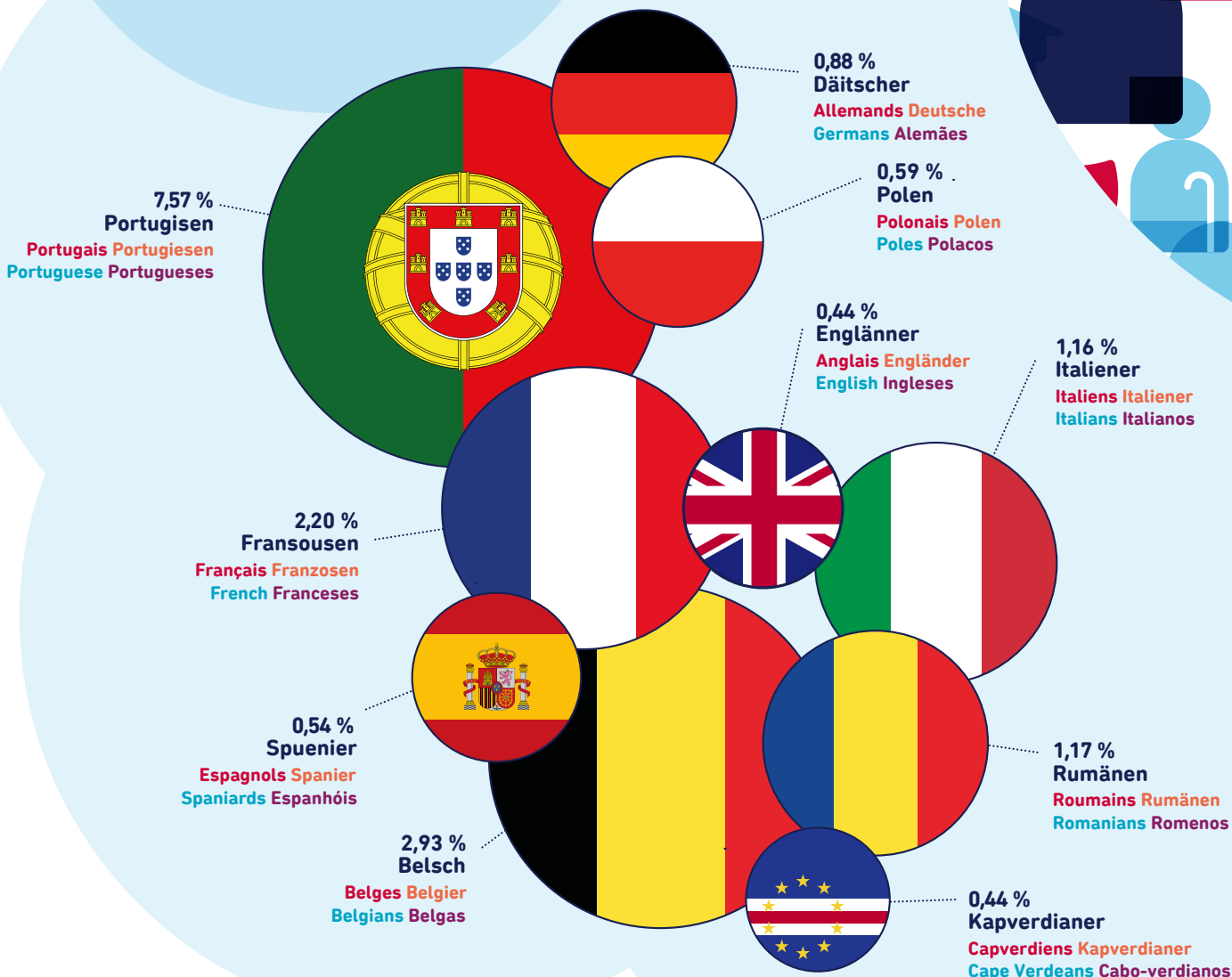
nationalités Nationalitäten  
 nationalities nacionalidades

**76%**

**24%**

**Net-Lëtzebuenger**

non-Luxembourgeois Nicht-Luxemburger  
 non-Luxembourgers não luxemburgueses





## Kanton Réiden Logement

# GESTION LOCATIVE SOCIALE: NEWS 2024



Fir weider Informatiounen,  
kontaktéiert de Service  
Logement vum Kanton  
Réiden:

Pour plus d'informations,  
contactez le service loge-  
ment du « Kanton Réiden » :

T 28334-120  
logement@kanton-reiden.lu  
www.kanton-reiden.lu

De 15. Mäerz 2024 huet de Minister vum Logement an Aménagement du Territoire, den Här Claude Meisch alleguer d'Partner vun der Gestion Locative Sociale (GLS) zu engem Meenungsaustausch an de Ministère invitéiert.

De Service Logement vum Kanton Réiden war duerch den Här Gérard Zoller, Buergermeeschter vun der Gemeng Sëll a vun der Madamm Monique Mahowald, Agent Immobilier Social vum Kanton Réiden vertruuden.

### Wat gött et Neies fir d'Proprietären an der GLS:

Fir nach méi Proprietären z'encouragéieren hir Immobilie an d'Gestion Locative Sociale ze setzen, ass virgesinn, de Steuerbefreiungsquot vu **75% op 90% op d'Netto Locatiounsakommes z'erhéijen!**

### Virdeeler vun der Gestion Locative Sociale :

- **garantéierte Loyer fir de Proprietär**
- **Steivirdeel vu 75% op 90% um Revenu net locatif**
- **Begleedung vun de Bénéficiairen am Logement duerch den Office Social vu Réiden**
- **Entretiens-Aarbechten am Logement**

*Le 15 mars 2024, le ministre du Logement et de l'Aménagement du Territoire, M. Claude Meisch, a invité tous les partenaires de la Gestion Locative Sociale (GLS) au ministère pour un échange de points de vue.*

*Le Service Logement du « Kanton Réiden » était représenté par M. Gérard Zoller, bourgmestre de la commune de Saeul et par Mme Monique Mahowald, agent immobilier social du « Kanton Réiden ».*

### Nouveautés pour les propriétaires dans la GLS :

*Afin d'encourager encore plus de propriétaires à mettre leurs biens en gestion locative sociale, il est prévu d'augmenter le taux d'exonération fiscale de **75% à 90% sur les revenus locatifs nets !***

### Avantages de la gestion locative sociale :

- **loyer garanti pour le propriétaire**
- **avantage fiscal de 75% à 90% sur les revenus locatifs nets**
- **accompagnement des bénéficiaires dans le logement par le bureau social de Redange**
- **entretien et travaux dans le logement**

# REPAIR CAFE 2024

Nächste REPAIR CAFE am KANTON RÉIDEN  
Prochain RDV du REPAIR CAFE du CANTON DE REDANGE

Samschdes / Samedi 25.5.2024  
zu Rammerich / à Rambrouch

14h00-17h00 - Centre Culturel  
8, rue du Nord - 8806 Rambrouch

Organisateurs: [repaircafe.lu](http://repaircafe.lu) & [kanton-reiden.lu](http://kanton-reiden.lu)

Ugebueden Atelieren:  
Elektresch, Elektronesch & Vëloen  
Ateliers proposés :  
Électrique, électronique & vélos

Jiddereen ass wëllkomm!  
D'Bedeelegung ass gratis,  
ouni Umeldung!  
Tout le monde est le bienvenu !  
La participation est gratuite,  
sans inscription !



Musée de l'Ardoise

# LUXEMBOURG TOURISM AWARDS 2023



**All zwee Joer organiséiert d'Generaldirektioun vum Tourismus „d’Luxembourg Tourism Awards“, ee Concours, bei deem Acteuren aus dem Tourismussektor priméiert ginn. 2023 war de Concours a siwe Kategorien ënnerdeelt.**

**Tous les deux ans, la Direction Générale du Tourisme organise les « Luxembourg Tourism Awards », un concours qui récompense les acteurs du secteur touristique. En 2023, le concours était réparti en sept catégories.**



Des Weidere goufen dräi extra Präisser verdeelt. D’Jury huet ee spezielle Präis fir eng besonnesch verdéngschtvoll Gemeng (Commune Méritante) verginn. Mat dem Präis „Bénévole méritant“ gouf eng Persoun déi sech fräiwëlleg am lëtzebuergeschen Tourismus asetzt, ausgezechent. Den extrae Publikumspräis „Coup de coeur“ krut dee Projet, deen online déi meeschte Stëmme krut.

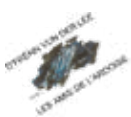
Trois prix spéciaux ont également été décernés. Le jury a attribué un prix spécial à une commune particulièrement méritante (Commune Méritante). Le prix « Bénévole méritant » a été décerné à une personne qui s’engage pour le tourisme luxembourgeois. Le prix spécial du public « Coup de cœur » a été attribué au projet qui a reçu le plus de votes de la part des internautes.

Bei der feierlecher Verkënnegung vun de Gewënner den 13. Juli 2023 an de Caves du Sud, Rëmerschen, huet de Schiefermuseum zesumme mat de Frënn vun der Lee direkt an dräi Kategorien als Gewënner gegläntzt:

Le 13 juillet 2023, lors de la proclamation festive des lauréats aux Caves du Sud, Remerschen, le Musée de l’Ardoise et Les Amis de l’Ardoise ont brillé comme gagnants dans trois catégories :

- An der Rubrik Kultur fir déi ënnerierdesch Grouf „Johanna“, déi am Oktober 2022 opgaangen ass;
- Fir de fréiere Leekëppert René Risch, deen sech bis haut éierenamtlech bei de Frënn vun der Lee fir de Musée an de Veräin asetzt;
- Mat dem Publikumspräis „Coup de coeur“, dee weist wéi vill de Projet a seng 30-järeg Efforten der Allgemengheet um Häerze läit.

- Dans la rubrique Culture, pour la mine souterraine « Johanna », ouverte en octobre 2022 ;
- Pour l’ancien Leekëppert René Risch qui s’engage encore aujourd’hui bénévolement auprès de Les Amis de l’Ardoise pour le musée et l’association ;
- Avec le prix du public « Coup de cœur », qui montre à quel point ce projet unique et les efforts des trente dernières années autour de ce patrimoine sont honorés par le grand public.



**MUSÉE DE L'ARDOISE**

Entrée principale (CR311)  
L-8823 Haut-Martelange  
T 23 640 141  
info@ardoise.lu  
www.ardoise.lu



# DÄIN ASAZ. FIR EIS ALL. KOMM BEI EIS.

MIR SICHEN ZALDOTINNEN  
AN ZALDOTEN

[WWW.ARMEE.LU](http://WWW.ARMEE.LU)



LËTZEBUERGER ARMÉE

## NEWS vun der Biekerecher Millen

# D'MILLEN ASBL PRESENTÉIERT D'KULTURMILLEN!

### Deemools ... d'millen ASBL

D'Biekerecher Millen mat sengem herrleche Weier misst ville Lieser ee Begrëff sinn. Datt do och Villes lass ass, misst deene Meeschten nitt entgaange sinn. Mee wat leeft do genee an den ale Gemaier, déi mol dem Jang de Blanne gehéiert hunn?

No hirer ausféierlecher an detaill-verléiwter Renovatioun Enn de 90er duerch den neie Proprietär, der Gemeng Biekerech, an duerch déi vill Fräiwëlleger, ass de Site zu engem beléiften Treff ginn, nitt nëmme fir d'Biekerecher mee fir Jänni a Männi aus dem In- an dem Ausland. 2004 ass d'Millen ASBL gegrënnt ginn, fir de Site mat Liewen ze fëllen duerch attraktiv Offeren an de Beräicher Kultur, Tourismus en Energietransitioun. Zanterhier gi mat grousem Erfolleg eng Jett Konferenzen, Seminaren, Ausstellungen, Concerten, Theater, Ate-lieren a guidéiert Visitten organiséiert ginn.

### haut ... Kulturmillen – am Geesch vun der Zäit

Fir deem Erfolleg och an Zukunft gerecht ze ginn an der touristescher Demande nozekommen, ass d'millen ASBL zum Entschloss komm, sech um Niveau vun der Kommunikatioun nei opstellen a sech een neien Numm, Logo a Slogan ze ginn, dee vun Externe besser verständlech ass an och einfach ze deklinéieren ass op deen neien Energiemusée an der Millegalerie.

Ausgewielt gouf: Kulturmillen – am Geesch vun der Zäit! Um Niveau vum Logo ass den alen Hausgeesch mat iwweholl ginn. Et wor definitiv schwéier fir sech vun him ze trennen! Firwat och? Ëmmerhin ass dee Gudder scho méi laang op der Millen wéi d'ASBL an guer nitt méi vum Sitt an aus den Häerzer ewechzededenken.



### a muer! Energiemusée – am Geesch vun der Energie

Den neien Internetsite, Social Media Plattformen & Kommunikationsplang ass sou gutt wéi fäerdeg a geet elo fir de Summer online. Nei an och an de Startlächer ass den neien Energiemusée am Keller vun der Millen, ganz ..."am Geesch vun der Energie!" Et ass een neie, modernen an interaktive Musée mat Exponenten an Informatiounen iwwert d'Thema Energie vu fréier bis haut. Well d'Biekerecher wousste fréier well wéi een sech d'Energie zu Notze mécht. Sou huet d'Waasserkraaft vun der Biekerecher Millen déi éischt Bier am Keller zum Liichte bruecht!

Geféiert Visitte kënnen individuell a fir all Alter gestalt ginn.

Ënnerstëtzt d'Kulturmillen  
mat engem DON.



Ausféierlech a spannend  
Geschicht vun der  
Biekerecher Millen:  
[www.kulturmillen.lu](http://www.kulturmillen.lu)



**Kulturmillen**   
Am Geesch vun der Zäit

**KULTURMILLEN &  
ENERGIE MUSÉE**

103, Huewelerstrooss  
L-8521 Beckerich  
T +352 23 62 21-841 / 840  
info@kulturmillen.lu  
[www.kulturmillen.lu](http://www.kulturmillen.lu)



# SOLAR COMMUNITY SCHWEBACH

LE LOTISSEMENT DE 16 MAISONS À ÉNERGIE POSITIVE DANS LA COMMUNE DE SAEUL



Encore  
4 lots  
disponibles

Architecte et Urbaniste



Concept énergétique et promotion



Un projet de la Commune de Saeul dans le cadre de ses efforts pour le pacte climat.



Concept, prix et renseignements : [schwebach.energiepark.lu](http://schwebach.energiepark.lu)

# Salon du Bien-Être *alternatif*

8 & 9 juin  
de 10h-18h

3ème  
édition



Infos : [info@kulturmillen.lu](mailto:info@kulturmillen.lu)

Moulin de Beckerich  
103, Huewelstrooss  
L-8521 Beckerich

DE NOMBREUX  
EXPOSANTS  
NATIONAUX ET  
INTERNATIONAUX !



Hypnose, Phytothérapie, Aromathérapie,  
Conférences et ateliers, Traitements  
Alternatifs et Holistiques, Reiki, EFT, ...

Helpermaart 19. Mai 2024

# GESCHICHTLICHES ZUM „HELPERMARKT“

**Der Helpermarkt steht, wie jeder weiß, in engster Beziehung zum Helperknapp. Während Jahrhunderten wurde jährlich am 3. Mai das Fest der Kreuzfindung in der Pfarrei Helpert besonders gefeiert, da dieser Tag für die damals fast ausschließliche Bauernbevölkerung den Anfang vieler bäuerlichen Arbeiten bedeutete. Am selben Tag wurde auf dem „Heilberg“ der Helpermarkt abgehalten. Er soll vom Kaiser Karl gestiftet worden sein, zum Dank für die Heilung eines Augenleidens durch Waschen mit dem Wasser einer noch heute sprudelnden Quelle.**

Von weit her kamen die Kaufleute mit ihren Wagen und Planen, um sich für einige Stunden auf der Höhe des Bergkegels, welcher majestätisch über die herumliegenden Dörfer thront, niederzulassen, um ihre Ware feilzubieten. Der Markt entwickelte sich im Laufe der Jahrzehnte zu einem der bedeutendsten Viehmärkte des Landes. „Päardsfokkerten“ und andere Händler, die von weit herkamen (aus Paris, dem Elsass, aus Arlon und aus Brüssel) bevölkerten neben einheimischen Kaufleuten den Helpermarkt und sorgten für guten Absatz ihrer Waren. In seinen besten Jahren soll der Auftrieb 2500 Schafe, 1500 Pferde, 500 Schweine und 400 Stück Hornvieh betragen haben. Nebst dem Vieh wurden auch Textilien, Tücher, Baumwollprodukte, Hüte und dergleichen angeboten.

Drei goldene Kugeln, aufgedruckt auf dem grünen Bergkegel, die auf dem Wappen der früheren Gemeinde Böwingen/Attert zu sehen sind, bezeugen den wirtschaftlichen Reichtum dieses Marktes und die damals wichtige Bedeutung des „Helperknapp“.

Die Aufsicht über den Markt oblag im Mittelalter am Vormittag dem Herrn von Hollenfels, während am Nachmittag der Herr von Esch im Loch (Esch-Sauer) für Ordnung und Recht beim bunten Markttreiben zu sorgen hatte. Diesen Herren mussten die Leute als Standgeld den dreißigsten Teil ihrer Einnahmen abtreten. Außerdem musste, „wer auf dem Markt Wein zapfte oder Bier, dem Herrn ein Maß davon ausschenken“ und „wer

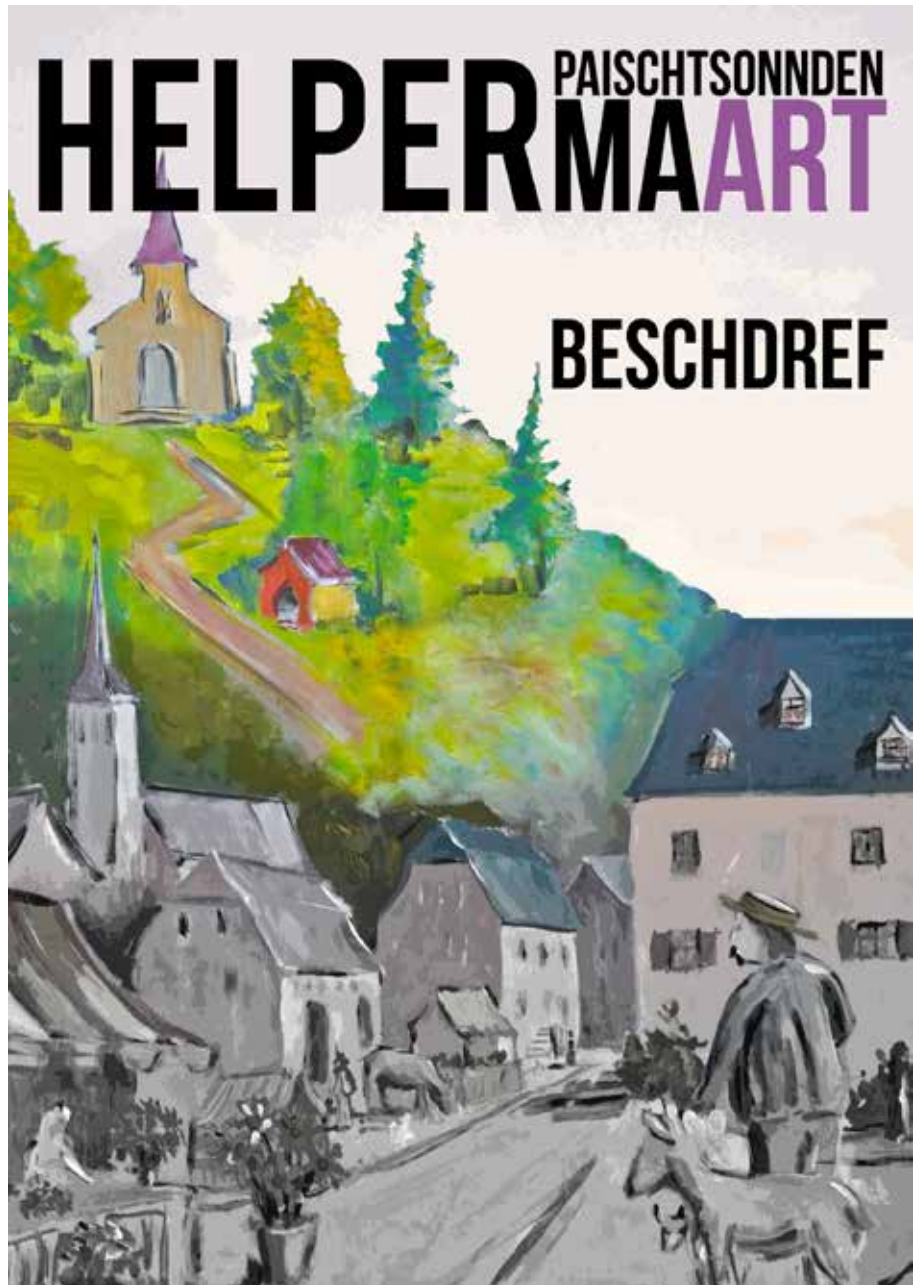


auf einem Karren Brot verkaufte, dem Herrn zwei Brot abtreten, ein kleines und ein großes“. Verließ ein Händler den Marktplatz ohne sein „Standgeld“ entrichtet zu haben, durfte er verfolgt werden, „soweit das Herzogtum Luxemburg reichte und die Grafschaft Chiny dazu“. Wurde er gefasst, so brachte man ihn zur Burg Hollenfels, wo er seine Schulden dann abarbeiten musste.

Die Marktsitten mussten damals allgemein sehr streng gewesen sein, denn alte Schriften belegen, dass „wer ausgezogen war um Streit und Zank zu betreiben, der hatte die rechte Hand und den rechten Fuß verwirkt“; wenn einer sich beim Helpermaart einer kriminellen Handlung schuldig machte, so durfte er, falls sich keiner mit Silber und Gold beim Herrn für ihn verbürgte, gar am nächstgelegenen Baum aufgehängt werden; falls er Glück hatte, begnügte sich der zuständige Herr eventuell damit, ihn mit auf seine Burg zu nehmen um ihn dort im meist nicht sehr eleganten und komfortablen Burgverlies über seine Tat nachdenken zu lassen.

Trotz mehrerer Versuche (Anfang des 19. JH) der Gemeinden Mersch, Böwigen, (Buschdorf war damals noch eine „municipalité“, zu der der Helperknapp gehörte) und Diekirch, sich den beliebten und erfolgreichen Helpermarkt unter den Nagel zu reißen, verblieb der Helpermarkt auf dem Helperknapp. Im Jahre 1832 wurde (wahrscheinlich aus sehr praktischen Gründen, nämlich zwecks Vermeiden des doch steilen Berganstiegs) der Markt von der weiten Bergkuppe nach Finsterthal verlegt.

Im Jahr 1923 verkaufte die Gemeindeverwaltung von Böwigen die Konzession des Jahrmarktes an die Gemeinde von Mersch, wo er jedoch nie an die auf dem Helperknapp erreichte Bedeutung anknüpfen konnte. Die „Entente Helpermaart“ ergriff 1989 die Initiative und gab der alten Tradition neuen Antrieb. Jährlich am Pfingstsonntag belebt sie die Dorfstraßen mit einer Atmosphäre, wie sie früher auf der Anhöhe des Helperknapps nicht bunter sein konnte.



### HELPERMAART NAVETTE

		1 <sup>er</sup> départ					
Schwabach	Pont P-R Quai 3	9:00	:30	12:00	13:00	14:00	:30
Saeul	Gemeng	9:03	:33	12:03	13:03	14:03	:33
Tuntange	Sellerstrooss	9:06	:36	12:06	13:06	14:06	:36
Tuntange	Duerf	9:07	:37	12:07	13:07	14:07	:37
Tuntange	Weisserchen	9:08	:38	12:08	13:08	14:08	:38
Bour	Bour	9:10	:40	12:10	13:10	14:10	:40
Ansembourg	Kapell	9:12	:42	12:12	13:13	14:14	:42
Marienthal	Marienthal	9:14	:44	12:14	13:14	14:14	:44
Hollenfels	Veräinsbau	9:18	:48	12:18	13:18	14:18	:48
Hollenfels	Schoul	9:20	:50	12:20	13:20	14:20	:50
Tuntange	Knupp	9:23	:53	12:23	13:23	14:23	:53
Tuntange	Gemeng	9:24	:54	12:24	13:24	14:24	:54
Brouch	Kiercherplatz	9:27	:57	12:27	13:27	14:27	:57
Brouch	Campus	9:28	:58	12:28	13:28	14:28	:58
Openthalb	Openthalb/Finsterthal	9:33	:03	12:33	13:33	14:33	:03
Openthalb	Riesenhaff	9:35	:05	12:35	13:35	14:35	:05
Grevenknapp	Erneschte Knapp	9:36	:06	12:36	13:36	14:36	:06
Boevange	Beim Wald	9:37	:07	12:37	13:37	14:37	:07
Boevange	Létschert	9:38	:08	12:38	13:38	14:38	:08
Boevange	Helpert	9:39	:09	12:39	13:39	14:39	:09
Retour	Buschdorf	9:50	:20	12:50	13:50	14:50	:20
Useldange	Beim Gärdner	9:54	:24	12:54	13:54	14:54	:24

*Circule toutes les 30 minutes jusqu'à 12h00!*

*A partir de 14h00 le bus circule à nouveau toutes les 30 minutes jusqu'au dernier départ de 18h13*



# EN „TINY FOREST“ AN DER GEMENG MÄERZEG

**Ufanks Mäerz 2023 hunn sech eng 200 Leit an der Méchelbacher Strooss afonnt, fir nieft der Waark e Mikrobësch mat iwwer 600 eenheemesche Beem ze planzen, dat op enger Fläch vu knapps 200 Quadratmeter.**

Et wor eng erfollegräich Initiativ am Kader vun der Gemeinwohloökonomie, dozou de Buergermeeschter Mike Poiré: „Et déngt nitt nëmmen den edukativen Zwecker mee och der Biodiversitéit fir ee bessert Klima. Et féiert zu enger verbesserter Loft- a Liewensqualität vun den Awunner. De sougenannten „Tiny Forest“ gouf no der „Miyawaki-Method“ ugeluecht, bei där duerch eng speziell Preparatioun vum Buedem 3 Beem pro Quadratmeter geplantz ginn. Déi, déi sech fir des Bam-Planz-Aktioun registréiert haten, konnten tëscht 15 verschidde Bamzorte wielen. Dëse Projet gouf duerch 260 Greenpeace Donateuren an Donatricen, der Gemeng Mäerzeg an dem Naturschutzsyndikat Sicona erméiglecht.“



Nodeems op engem Samschde jidde-reen agelaf wor, gouf et eng Begréissung a Ried vum Mäerzeger Schäfte Stefano D'Agostino a vum „Greenpeace Lëtzebuerg“ Direkter Raymond Aendekerck. Agewise gouf d'Ekipp vum Raphaël Loubert, dem Expert vu SOWoods aus der Belsch. An sou stoungen a kierzter Zäit eng 600 Beem am Buedem, Mike Poiré: „D'Informatiounstafelen erklären d'Konzept vum Mikrobësch, och a liichter Sprooch. Et ass eis wichteg, datt d'Visiteuren, dorënner och d'Schoukllassen, sech mam Prinzip vum „Tiny Forest“ a mam Klimawandel ausernesetzen. Hoffentlech kommen nach vill Mikrobëscher no ! Egal wéi kënne mir elo scho soen, datt des Aktioun immens gutt ukoum a Mënsch an Natur nees méi no bruecht huet!“

De Mikrobësch ass elo e gutt Joer no der Uplanzung scho gutt gewuess.

## TINY FOREST

Wusst Dir, datt 300 Beem bis zu 18 Mol méi räich u Biodiversitéit si wéi eng konventionell Wiss? D'Kreatioun vun engem echte komplexen Ökosystem voller Biodiversitéit, d'Regeneratioun vum

Bëschbuedem an d'Reconnectéiere vum Mënsch mat senger Ëmwelt ... dat sinn e puer vun den Aufgabe vum Tiny Forest hei zu Mäerzeg, enger duerchduechter Neiuplanzung, no der Miyawaki Method ugeluecht. Hei ginn 3 Beem pro Quadratmeter an de Buedem geplazt, deen esou bearbecht gouf, datt de Bësch op ganz natierlech Aart a Weis an ouni mënschlecht Awierke bléien a wuesse kann. Dëst Paradäis vu Biodiversitéit ass d'Doheem vun ongeféier forzëng verschidde gebierteg Bamaarten, dorënner d'Eech, d'Bierk, d'Hobich, de Bënzelter, d'Schléiw oder de schwaarzen Hielenner. A kierzter Zäit wäert dëst klengt Stéckche Bësch sech zu enger visueller an akustescher Plaz vun der Erhuelung entwéckelen, d'Biodiversitéit vergréisseren an ee bessert Mikroklima assuréeieren.

## AKIRA MIYAWAKI

Den Akira Miyawaki ass e japanesche Botaniker, Expert an der Planzebiologie a Professor op der Yokohama National University. Hien huet d'Reforestatiounsmethod „Senzai shizen shokysei“ entwéckelt an ëmgesat, eng natierlech a potenziell Vegetatioun.



GEMENG MÄERZEG



KlimaPakt  
Meng Gemeng engagéiert sech

NaturPakt  
Meng Gemeng engagéiert sech

PacteLogement  
No netenre Logement sou engem Bann

L'ÉCONOMIE  
POUR LE BIEN COMMUN  
No netenre Logement sou engem Bann



GEMENG MÄERZEG

22, rue Principale  
L-9168 Mertzig  
T 83 82 44-1  
commune@mertzig.lu  
www.mertzig.lu

D'Réidener Schwämm presentéiert

# DÉI 1. NATIONAL MEESCHTERSCHAFT 2024 AM WETTRUTSCHEN

**LA « RÉIDENER SCHWÄMM » PRÉSENTE LE 1<sup>ER</sup> CHAMPIONNAT  
NATIONAL 2024 - COURSE DE TOBOGGAN**



Op Initiative vun de Responsabele vun der Réidener Schwämm fënnt 2024 déi 1. National Meeschterschaft am Wettrutschen zu Lëtzebuerg statt. De Startschoss huet „Les Thermes“ zu Stroossen am Februar gemaach, wou an deene verschidde Kategorien direkt vill begeeschtert Schwëmmer an all Alter matgemaach hunn. Nom „AquaNat'Our“ zu Housen an dem „Nordpool“ zu Colmer-Bierg, sinn déi nächst Epreuven um „Krouneberg“ zu Miersch sou wéi an der „Syrdall Schwemm“ zu Nidderaanven.

Vun deenen 3 Alterskategorien (7-12 Joer; 13-18 Joer an 18+) ginn déi 3 Éischt vun all Schwämm agelueden fir un der grousser Finall, samschdes, den 13. Juli 2024 an der Réidener Schwämm deelzehuelen, wou flott Präisser op d'Gewënner vun de Finale waarden an et awer och Trouschtpräisser fir all Participante ginn.

Dës cool Iddi, déi optimal an d'Konzept vun der Familjeschwämm Réiden passt, huet scho méi laang an de Käpp vun der dynamescher Ekipp ronderëm de Präsident Patrick Wampach vum Syndikat „Réidener Schwämm“ geegesichert. Et gëtt deene verschidde Haiser engersäits d'Geleeënheet hir flott Installatiounen engem breede Public ze presentéieren, woubäi den Akzent op der Jugend läit, an anersäits presentéiert sech awer och eng flott Occasioun gemeinsam Synergien tëscht den Haiser opzebauen.

Deemno grouse Rendez-vous mat Spill a Spaass an der Réidener Schwämm, de Samschden, 13. Juli 2024 ab 10h00 fir d'Qualifikatiounen, an ab 14h00 fir déi grouss Finall vun der 1. Nationaler Meeschterschaft am Wettrutschen.

*A l'initiative des responsables de la piscine de Redange, la « Réidener Schwämm », en collaboration avec d'autres piscines du Grand-Duché, le 1er Championnat National de course de toboggan a lieu au Luxembourg en 2024. « Les Thermes » ont pris leur envol à Strassen en février passé, où de nombreux vrais poissons de tous âges et ultra motivés ont pris part aux différentes catégories. Après ces courses à la piscine AquaNat'Our" à Hosingen et au « Nordpool » à Colmar-Berg, les prochains courses de toboggan auront lieu au « Krouneberg » à Mersch ainsi qu'au « Syrdall Schwemm » à Niederanven.*

*Parmi les 3 catégories d'âge (7-12 ans ; 13-18 ans et 18+), les 3 premiers de chaque piscine seront invités à participer à la grande finale, le samedi 13 juillet 2024 à la piscine de Redange, la « Réidener Schwämm », où de magnifiques prix seront décernés aux gagnants de la finale. Pas de perdants ! Il y aura également des prix de consolation pour tous les participants.*

*Cette idée sympa, qui s'intègre parfaitement dans le concept de la piscine familiale à Redange, est depuis longtemps dans l'esprit de l'équipe dynamique autour du président Patrick Wampach du syndicat « Réidener Schwämm ». D'une part, cela donne aux différentes maisons l'opportunité de présenter leurs belles installations à un large public, en mettant l'accent sur les jeunes, et d'autre part, cela se présente également comme une belle opportunité de construire des synergies communes entre les différentes piscines.*

*Un grand rendez-vous donc avec jeux et divertissement à la Réidener Schwämm, le samedi 13 juillet 2024 à partir de 10h00 pour les qualifications, et à partir de 14h00 pour la grande finale du 1<sup>er</sup> Championnat National 2024 - Course de Toboggan !*



**RÉIDENER SCHWEMM**

28, rue de la Piscine  
L-8508 Redange/Attert  
T 23 62 00 32-1

[www.reidener-schwemm.lu](http://www.reidener-schwemm.lu)

reidenerschwemm

NATIONAL MEESCHTERSCHAFT 2024

# WETT RUTSCHEN

MAACH MAT!  
START 03.02  
3 Kategorien

**7-12 Joer**

Ze gewannen:  
Nintendo Switch  
+ Mario Bros Wonder

**13-18 Joer**

Ze gewannen:  
iPad Apple 2022

**18+ Joer**

Ze gewannen:  
Samsung Galaxy S23 Ultra

Info &  
Konditiounen



**Start**

**03.02**

Les thermes  
Stroossen

[www.lesthermes.net](http://www.lesthermes.net)

**30.03**

AquaNat'Our  
Parc Housen

[www.aquanatour.lu](http://www.aquanatour.lu)

**20.04**

Nordpool  
Colmer-Bierg

[www.nordpool.lu](http://www.nordpool.lu)

**04.05**

Krounebiérg  
Miersch

[www.krounebiérg.lu](http://www.krounebiérg.lu)

**08.06**

Syrdall Schwemm  
Niederanven

[www.syrdall-schwemm.lu](http://www.syrdall-schwemm.lu)

**Final**

**13.07**

Réidener  
Schwämm

[www.reidener-schwemm.lu](http://www.reidener-schwemm.lu)





Kanton Réiden Mobilité

# DE SUMMER KA KOMMEN D'VĒLO-EVENTER AM KANTON RÉIDEN

**Endlech ass d'Saison vum Vëlo nees do a mir hoffen, dass Dir dëst Joer vill Zäit am Suedel op eise flotte Vëlospiste verbréngen kënnt. Fir dass dëst och sécher klappt, invitéiere mir lech bei folgenden Eventer matzerullen.**



**KANTON  
RÉIDEN**

MOBILITE

**SYNDICAT INTERCOMMUNAL  
KANTON RÉIDEN**

11, Grand-Rue  
L-8510 Redange/Attert  
T 28334-040  
mobilite@kanton-reiden.lu  
www.kanton-reiden.lu



2. JUNI 2024

**BALADE À VÉLO TRANSFRONTALIÈRE**

Zesumme mam Syndicat d'Initiative vun Thiaumont a mam Parc naturel de la Vallée de l'Attert, organiséiert d'Gemeng Ell an de Syndikat Kanton Réiden e grenziwwerschreidende Vëlostour. Op dësem ofwiesslungsräiche Rondtour vun 31 km mat 330 Héichtemeter, léiert Dir de Parc naturel de la Vallée de l'Attert an d'Gemeng Ell vun hirer schéinsten Säit kennen a fuert duerch eng ganz Rei pittoresk Dierfer. Den Ofschloss op Lëtzebuerger Säit ass am schéine Schlasspark vum Roude Kräiz.

**Wéini?**

Sonndes, den 2. Juni 2024  
Fräien Depart tëscht 9h30 a 14h00;  
Depart am Grupp mat Guide  
um 10h00 vu Koulbich

**Depart/Zil**

- Koulbich (L) - Park vum Roude Kräiz (Uewerpallenerstrooss)
- Thiaumont (B) - La Marronnelle (rue de l'Église 220)

**Drénk- & lessstänn**

Koulbich an Thiaumont

**Riichtduerch markéiert (an eng Richtung), ouni Umeldung, gratis**



↔ 31.2 km ↗ 340 m

Méi Info:

[mobilite@kanton-reiden.lu](mailto:mobilite@kanton-reiden.lu)

3-4 &amp; 10-11 AUGUST 2024

**VËLOSUMMER AM WËLLE WESTEN**

Dëst Joer maachen d'Gemenge vum Kanton Réiden erëm bei der nationaler Campagne vum Vëlosommer mat. Mat bal 52 km ass dëst Joer de Wëlle Westen Tour méi grouss, an e geet och bis an d'Gemeng Helperknapp luussen. Mee fir déi extra Portioun Ustrengung, verspriche mir Iech, dass Dir räichlech wäert mat herrleche Vue'en a spannende Weeër belount ginn! Den Tour léisst sech gutt mat all Vëlo fueren. Ënnerwee wäert och fir den Hunger & Dusch gesuert sinn.

**Wéini?**

Samschdes & sonndes, 3. & 4. August,  
fräien Depart ab 8h00  
Samschdes & sonndes, 10. & 11. August,  
fräien Depart ab 8h00

**Offiziellen Depart/Zil**

P&R Schwebbech. Dir kënnt natierlech och iwwerall op der Streck starten



↔ 51,6 km ↗ 630 m

Méi Info:

[velosummer.lu](http://velosummer.lu)

22. SEPTEMBER 2024

**VËLOSTOUR MAT LOKALEM & MUSIKALESHEM BRUNCH**

Am Kader vun de Mobilitéitswochen organiséiert de Syndikat Kanton Réiden e Vëlostour op dem wonnerschéinen Dällchen West Tour (26 km) mat uschléissend engem Brunch zu Useldeng mat lauter verschidde lokale Produkter aus dem Wëlle Westen, preparéiert vum Neie Kachmann vun Nidderpallen. De Brunch gëtt musikalesch begleet vun der lokaler Band Radio-station.

**Wéini?**

Sonndes, den 22. September 2024, de Brunch-Buffer am Centre Culturel vun Uselding ass tëscht 10h30 an 12h30 op, fräien Depart ab 8h00

**Offiziellen Depart/Zil**

TouristInfo am Millenhaff zu Uselding

**Käschten**

29 € / Erwuessener  
15 € / Kanner < 12



↔ 25.8 km ↗ 270 m

**Méi Info & Umeldung:**  
[kanton-reiden.lu/Velo](http://kanton-reiden.lu/Velo)  
(ab Juni)

# VĒLOSNETZ

## 1. CHANTIER TĒSCHT PROZ A BĒSCHRUED

De Chantier vun der Ëmgeungsstrooss tëscht der Schanckegriecht bei Proz an der Horas wäert nach bis an de September undauern. Esou laang ass d'Vëlosverbindung Proz – Bëschrued gespaart. Fir d'Zäit nom Chantier ass d'Gemeng Prëzerdaul am gaang mat kucke wéi op dem Deel, deen de Vëlo mam Camion deelt, dem Vëlofuerer seng Sécherheet och weiderhi ka garantéiert ginn.

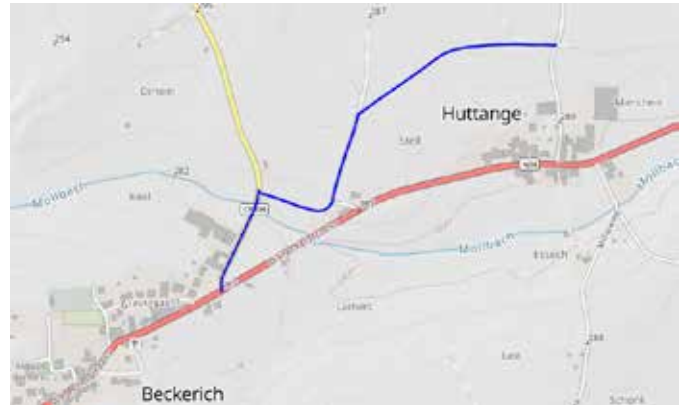
## 3. CHANTIER ROND-POINT RÄICHEL

Deemnächst wäerten d'Aarbechte vum Rond-point zu Rächel ufänken. D'Gemeng Réiden huet vun dëser Geleeënheet profitéiert, fir de Vëlo an de Projet anzubannen. Follgend Infrastrukture si fir de Vëlo zu Rächel geplangt:

- Separate Vëlos- a Foussgängerwee vum Feldwee vun Osper bis an den neie Rond-point
- Eng Vëlosspuer am Rond-point mat enger Brëtell an di 4 Richtungen

Am Kader vun den Aarbechten un der Rächeler Atertbréck gëtt de Vëlo och net vergiess. D'Bréck gëtt op der ëstlecher Säit verbreet fir eng Vëlosspuer virzugesinn, déi bis an den Agank vu Rächel verlängert gëtt. Esou ass och Rächel un eist Vëlosnetz ugebonden.

Elo bleift nach mat de concernéierte Gemengen ze kucken, ob de Feldwee westlech vun der N12, deen op Nidderpalle féiert, kann ausgebessert ginn.



## 4. NEI VĒLOSVERBINDUNG BIEKERECH-HITTEN-NIDDERPALLEN

Och zu Biekerech si vill Vëlosschëlter bäikomm fir déi nei Verbindung, déi am Réidenerwee ufänkt an iwwert een neie Bëtongsplackewee bis op Hitten féiert. Vun do geet et iwwer aussichtsreich Feldweeër op Nidderpallen, wou een op d'PC17 stéisst.

## 5. VĒLOSVERBINDUNG VU KÉIBER IWWER ESCHDUERF OP ESCH-SAUER

Bis elo war zu Kéiber Schluss mat eisem Vëlosnetz. D'Gemeng Esch-Sauer ass am gaang de Wee vun Esch-Sauer op Eschduerf a weider iwwer d'Hierheck bis op Kéiber auszuschëlteren. Vu Kéiber kënn Dir entweder iwwer Heeschpelt op Ueschdref fueren (deels schlechte Belag), oder iwwer Wal op Bëschrued.



## 2. NEI BESCHËLDERUNG SËLL-HELPERKNAPP

D'Gemenge Sëll a Helperknapp hunn d'Vëlosverbindung tëscht hiren Uertschaften ausgeschëldert. Deemno kënn Dir elo sécher mat Ärem Tourevëlo oder MTB (net Coursvëlo) an ouni ze grouss Ustreuung op engem gudde Bëschwee vu Sëll op Helperknapp fueren a vun do weider op Huelmes, Ansebuerg oder an de Mariendall.



  
**KANTON  
RÉIDEN**  
MOBILITE

**SYNDICAT INTERCOMMUNAL  
KANTON RÉIDEN**

11, Grand-Rue  
L-8510 Redange/Attert  
T 28334-040  
mobilite@kanton-reiden.lu  
www.kanton-reiden.lu

# L'Attert à vélo sans frontières

## Dimanche 2 juin 2024

### Départ

**Libre** entre 9 h 30 et 14 h 00 ou **groupé** à 10 h 00 à partir de Colpach.

Au départ de :

Colpach-Bas (L) - Parc de la Croix-Rouge (Uewerpallenerstrooss)

Thiaumont (B) - La Marronnelle (rue de l'Église 220)

### Circuit

31 km

Balisé dans 1 sens

Pour tout type de vélo

D+ : 330 m

Sans inscription

Participation gratuite



### Animation

Bar et petite restauration dans le Parc de la Croix-Rouge et à la Marronnelle à Thiaumont.

Circuit d'habileté pour enfants dans le Parc.

### Plus d'infos

[attert-tourisme.be](http://attert-tourisme.be) - [info@attert-tourisme.be](mailto:info@attert-tourisme.be)

[kanton-reiden.lu/velo](http://kanton-reiden.lu/velo) - [info@kanton-reiden.lu](mailto:info@kanton-reiden.lu)

**Les codes de la route des deux pays sont de stricte application**

Une organisation de



Kanton Réiden Tourisme

# E-BIKE LOCATION JUNI-AUGUST 2024

AM TOURISTINFO VUM KANTON RÉIDEN

Loscht de Wëlle Westen dëse Summer mam Vëlo z'entdecken? Dann notz d'Geleeënheet fir Däin E-Bike dëse Summer am TouristInfo zu Useldeng auszeléinen!

**Wéini?**

**Vu Juni bis August  
inclus kanns Du  
vun dëser Offer  
profitéieren!**

**Präis?**

**26 € / Vëlo / Dag**

**Reservéier ab elo online  
Däin E-Bike bei eis:**

**tourisme@kanton-reiden.lu  
T 28 33 45**

**Hues Du schonn déi aktuellste  
Vëloskaart vum Wëlle Westen?**

Du kanns dës gratis op eiser Web-  
sät eroflueden oder fir 4 € am  
TouristInfo zu Useldeng kafen.



  
**KANTON  
RÉIDEN**  
TOURISME

**TOURISTINFO VUM KANTON RÉIDEN**  
1, am Millenhaff  
L-8706 Useldange  
T 28 33 45  
tourisme@kanton-reiden.lu  
www.visitwellewesten.lu

  @visitwellewesten



# Guided Summer Tours

## Bei Tag und Nacht entdecken vom 16. Juli - 6. September



Anmeldung  
& Informationen  
[www.visitguttland.lu/de/](http://www.visitguttland.lu/de/)  
guided-summer-tours



Während der Sommerferien erwartet Sie in der Region Guttland ein besonderes Programm. Ob Groß oder Klein, hier ist für jeden etwas dabei!

Explorer Tuesday	Afterwork Wednesday	Farmers Thursday	Friday by night	De guide Samschdeg
<p><b>16.07 &amp; 13.08</b> 14:00-15:30 Uhr Useldingen <b>Kinderfreundliche Tour auf der Useldinger Burg</b> LU/DE</p>	<p><b>17.07 &amp; 14.08</b> 19:00-20:30 Uhr Kahler <b>„Rebberg“ bei Sonnenuntergang</b> LU/DE/FR</p>	<p><b>18.07 &amp; 15.08</b> 14:00-16:00 Uhr Contern <b>Familienausflug auf die Straußenfarm „An Normmesch“</b> LU/DE/FR</p>	<p><b>19.07 &amp; 16.08</b> 20:30-22:00 Uhr Goeblange <b>Fackelwanderung zur römischen Villa</b> LU/DE</p>	<p><b>20.07 &amp; 17.08</b> 10:00-12:00 Uhr Mamer <b>Waldbaden</b> LU/DE</p>
<p><b>23.07 &amp; 20.08</b> 14:00-16:00 Uhr Nospelt <b>Päckvilchen Workshop</b> LU/DE</p>	<p><b>24.07 &amp; 21.08</b> 18:30-20:30 Uhr Steinfort <b>Keramik Workshop</b> FR</p>	<p><b>25.07 &amp; 22.08</b> 14:00-16:30 Uhr Reimberg <b>Bauernhof „A Wëlwertz“</b> LU/DE/FR</p>	<p><b>26.07 &amp; 23.08</b> 20:00-22:30 Uhr Useldingen <b>Geschichten, Sagen und Legenden auf der Useldinger Burg</b> LU</p>	<p><b>27.07 &amp; 24.08</b> 10:30-12:00 Uhr Ansembourg <b>Outdoor Yoga &amp; Nature meditation walk &amp; garden tea</b> LU//FR/EN</p>
<p><b>30.07 &amp; 27.08</b> 14:30-16:30 Uhr Haut-Martelange <b>DOTS.SCHIEFER Atelier</b> LU/DE/FR</p>	<p><b>31.07 &amp; 28.08</b> 18:30-20:30 Uhr Nospelt <b>Päckvilchen Workshop</b> LU/DE/FR</p>	<p><b>01.08 &amp; 29.08</b> 14:00-17:00 Uhr Rollingen <b>Das Leben auf dem Kass-Haff</b> LU/DE/FR/EN</p>	<p><b>02.08 &amp; 30.08</b> 20:30-23:00 Uhr Haut-Martelange <b>Abtauchen in die Welt der Leeképperten</b> LU</p>	<p><b>03.08 &amp; 31.08</b> 09:00-12:00 Uhr Mertzig <b>Yoga Trail rund um das Schloss Turelbaach</b> LU (DE/EN)</p>
<p><b>06.08 &amp; 03.09</b> 14:30-17:00 Uhr Rindschleiden <b>Familienpaß in der Thillenvogtei</b> LU</p>	<p><b>07.08 &amp; 04.09</b> 19:00-21:00 Uhr Rollingen <b>Yoga um Kass-Haff</b> EN</p>	<p><b>08.08 &amp; 05.09</b> 18:00-20:00 Uhr Hovelange <b>Alpaka Trekking</b> LU/DE/FR/EN</p>	<p><b>09.08 &amp; 06.09</b> 19:00 -22:00 Uhr Uebersyren <b>Schlammwiss by night</b> LU/DE/FR/EN</p>	<p><b>10.08</b> 15:00-17:00 Uhr Useldingen <b>Auf den Spuren der Dollarmatti</b> LU</p>



Kanton Réiden Tourisme

# WEEKEND VUM WËLLE WESTEN

**EEN TOURISTESCHT FEST FIR GROUSS  
A KLENG OP DER USELDENGER BUERG  
29.06 > 10H00-20H00**

**Offiziell Ouverture:  
samschdes, den 29.06 um 11h00**

**Entdeckt während engem Weekend, wat de  
„Wëlle Westen“ touristesch ze bidden huet!**

## Animatioun fir d'ganz Famill

- **Gratis Visitte vun der Useldenger Buerg** fir Kanner an Erwuessener Reservatioun vun der Auerzäit op der Plaz
- **Workshops an Infostänn** vun den touristesche Partner a Veräiner aus dem „Wëlle Westen“
- **Gratis Animatioun & Spiller** fir Kanner iwwert de ganze Site verdeelt: Facepainting, Wiichtelcherswee mam Potty Lotty, Alpakaen, Sprangseel bastelen, Kiermesspiller wéi fréier, Ritterschëlde bemolen, Quizzer, Optrëtter, XXL Millchen Spill, Quiz vum Schëmmelreider, Schiferworkshop, Sprangschlass, Upcyclingworkshop, ...
- **lessen a Gedréns:** Grillstand, Foodtruck, Kuch, Paangech, Eisekuch, Beignetten, Cocktails, ...
- **Musikalesch Ënnerhaltung:**  
Ab 11h00: Optrëtter vun der Musikschool Kanton Réiden  
Ab 14h00: Concert Lou Tennant & Band  
Ab 16h00: Optrëtt Troubadours d'Aliénor  
Ab 18h00: Concert Powerblech



Ligne 903, 934, 942  
Arrêt : Bei der Buerg

## Sonndes, den 30.06 Dagesaktivitéit: Rallye ronderëm Useldeng

Mei Infore a Umeldung fir de Rallye bis den 27.06 per E-Mail oder Telefon beim TouristInfo vum Kanton Réiden oder nach perséinlech den 29.06 op eisem Infostand um Weekend vum Wëlle Westen.



## Méi Informatiounen

**TouristInfo vum Kanton Réiden**  
**[www.visitwellewesten.lu](http://www.visitwellewesten.lu)**  
**@visitwellewesten**  
**T 28 33 45**  
**[tourisme@kanton-reiden.lu](mailto:tourisme@kanton-reiden.lu)**



# Vu Mëtt Mee u bei eis am Buttek: Summerplanzen

- ✓ Selwer gezillt a pestizidfräi
- ✓ Beplanzung vun Äre Jardiniëren
- ✓ Kompetent Berodung a Verkaf

an eisem Buttek:

méindes – freides: 8 -12 Auer /13 -17 Auer  
samschdes: 8 -12 Auer

**Op der Schock**

34A, route de Reichlange  
L-8508 Redange / Attert



[opderschock.lu](http://opderschock.lu)



## 28 / 06 / 2024

16.30 – 23.00 Auer

# Summerowend

**Musik & Danz (DJ Fipsi)**  
**Summerlecht lessen**  
**Cocktail-Bar**  
**Tombola**  
**Animatioun**

**Wou? Bei eis am Haff!**

**Op der Schock**, Redange / Attert



Don  
Ausbauprojet



Kanton Réiden Tourisme

# D'SCHLAANGE-FRA VU RIMMEL

**QUIZ-RALLYE FIR ERWUESSENER  
VUM TOURISTINFO VUM KANTON RÉIDEN  
13.07-12.08.2024**



**Nom Erfolleg vum Quiz-Rallye „Oh meng Modi – op der Sich nom Josefin“ an „No um Waasser, op der Sich nom Kropemann sengem Schatz“ hu mir erëm fir dëse Summer ee Quiz-Rallye organiséiert! Dës Kéier gitt Dir op d'Sich no engem verschollene Buer, wou sech de Schatz vun der Schlaange-Fra befënnt.**

*Tëscht Ueschdref a Rammerich hunn emol 3 Schwëstere an dem klenge Duerf Rimmel gewunnt. Laut Soe stoungen do just 12 bis 15 Haiser. Zwou vun de Schwëstere sinn a Frankräich ausgewandert an déi drëtt huet ee schlëmmt Schicksal getraff. Si ass als Schlaang an de Buer aus dem Duerf verwëncht ginn!*

*Déi verwënchte Fra klëmmt just all 100 Joer als Schlaang aus dem Buer erop mat engem Schlëssel am Mond, deen eng couragéiert Persoun mat hirem eegene Mond eraushuele muss. Nëmme esou kann den Zauber gebrach an d'Fra ka gerett ginn. Wien dat hikritt erwaart als Merci eng Këscht mat Gold!*

*Et gëtt gemunkelt, datt scho virun 100 Joer ee Meedchen all Indizien an domat de Buer zum richtigen Zäitpunkt fonnt huet, mee sech esou*

*virun der Gestalt vun der Schlaang erféiert huet, datt si sech net getraut huet de Schlëssel aus dem Mond ze huelen. Sou konnt d'Schlaange-Fra net gerett ginn.*

Am Joer 2024 ass et dann rëm esou wäit. Déi 100 Joer sinn em, sou datt d'Schlaang geschwënn nees aus dem Buer mat engem gëlle Schlëssel am Mond eropkënn. Glécklecherweis ass zäitgläich och d'Notizbuch vum couragéierte Meedchen mat all sengen Indizien opgetaucht.

Hëlleft eis d'Plaz vum eemolege Buer ze fannen an de Schatz opzemaachen.

Dir hutt 1 Mount Zäit den Indizien nozegoen.

## Spilloflaf

- Dir hutt Zäit vum 13.07 bis den 12.08 2024 den Indizien nozegoen an ënnerschiddlech Froen an den 9 Gemenge vum Kanton Réiden an der Gemeng Mäerzeg ze beäntweren.
- Schéckt eis déi jee-weileg Äntwerten per Email eran, mir rechnen lech déi verschidde Punkten dann un. Et ass lech fräi iwverlooss, wéi vill Froen Dir wierklech beäntwert, ma schlussendlech geet et dorëm: „wien déi meeschte Punkten huet, huet och gewonnen!“
- Bei engem Gläichstand gëtt de Präis geloust.
- All richteg Fro bréngt lech 50 Punkten.
- All Foto bréngt lech 100 Punkten.

## PRÄISSER

**1 Iwwernuechtung am Duebelzëmmer am Green & Breakfast zu Nidderpallen mat der Formule „E-Bike Discovery Formel und Wohlbefinden“ am Wäert vun 390 €**

**1 Bong fir eng classesch guidéiert Visitt am Wëlle Westen vun 90 Minutte fir bis zu 5 Persounen**

**1 Consommatiouns-Bong am Hotel-Brasserie Péitche Lauer am Wäert vun 150 €**

**1 Corbeille vun Op der Schock am Wäert vun 80 €**

**1 Vol mam Seegelfliger am Wäert vu 40 €**

**Umeldung & Info:**  
[tourisme@kanton-reiden.lu](mailto:tourisme@kanton-reiden.lu)



**TOURISTINFO VUM KANTON RÉIDEN**  
1, am Millenhaff  
L-8706 Useldange  
T 28 33 45  
[tourisme@kanton-reiden.lu](mailto:tourisme@kanton-reiden.lu)  
[www.visitwellewesten.lu](http://www.visitwellewesten.lu)

📍 @visitwellewesten





# Street-Festival

## ART MEETS ENERGY



**SONNDEG, DE 14. JULI 2024**

**vun 11:00 bis 18:00 Auer  
zu Rëmmerig am Präizerdaul**



### LIEWEGE KREATIVMAART

- En Hobbymaart wou all Aussteller säin Hobby virféiert
- Flott Workshops fir Grouss a Kleng
- Ausstellung a Virféierung



DAULER ATELIER asbl



### ERNEIERBAR ENERGIE : haut investéieren, muer profitéieren

- Ausstellung zum Thema Energie
- Produktioun vun nohalteger Energie (Sonn, Wand, Waasser, Biomass...)
- Energieberodung



Organiséiert vun:  
**Dauler Atelier asbl**  
an

**Hobbykënschtler Lëtzebuerg asbl** [www.hobbykl.lu](http://www.hobbykl.lu)  
mat der Ënnerstëtzung vun der **Gemeng Präizerdaul**



# XVII. USELDINGER MITTELALTERFEST

15.-16.6.2024

**Mitte Juni laden die Useldinger Herrschaften wieder zu mittelalterlichem Spektakulum, Ritterromantik, Markt und Heerlager ein. Das Useldinger Fest, mit seinem ganz eigenen Charakter, kann mittlerweile wohl zu einer der schönsten Veranstaltungen der Grossregion gezählt werden. Mit einer völlig neuen Programmausrichtung wird die XVII. Ausgabe demnach wohl auch die anspruchsvollsten Anhänger dieses Gaudiums zufriedenstellen.**



*Alfers Namurois*

**Samstag den 15. Juni  
von 11:00 bis 24:00 Uhr  
Sonntag den 16. Juni  
von 10:00 bis 19:00 Uhr**

**Eintrittspreise:  
Erwachsene 10 €  
Jugendliche und  
Gewandete 7 €  
Kinder unter 12 Jahren  
sind frei.**

**Organisation: Ekipp vun  
de Veteranen - Uselding**



Das vielfältige und spektakuläre Programm beinhaltet neben musikalischen Leckerbissen und martialischem Nervenkitzel auch viel Hochgenuss fürs Auge. So werden **MUCKER PAZZA**, die vier mittelalten Spielweiber aus dem Rheinlande sich zweifellos mit ihren humorvollen Texten schnell in die Herzen der rauen Ritterschaft spielen. **RHÉSUS POSITIF**, eine renommierte neo-mittelalterliche Musikgruppe aus Frankreich, hat sich einer mystischen und be rauschenden Musik verschrieben, die neben Eigenkompositionen auch Interpretationen alter Musik enthält. Schalmeien, Dudelsäcke, Laute und Bouzouki sowie verschiedenartige Trommeln sorgen für das stimmungsvolle Klangambiente. Die Musikgruppe **SALTABRAZ**, unumgänglich auf angesagten französischen „Fêtes médiévales“, wird zum ersten Mal in Useldingen gastieren und mit ihren Cantigas und Tanzmusiken das Auditorium in ihren Bann ziehen. Das tägliche Defilee um 15:00 wird von **The Luxembourg Pipe Band** (Sa) und von den **Spirits of the Highlands Pipes & Drums** (So) angeführt werden. Die ruhmreichen **ALFERS NAMUROIS** werden das reizvolle Bild abrunden.

Ein großes Ritterlager, ein bemerkenswerter mittelalterlicher Markt, Gaukler, Stelzengänger, Zauberer und ein stren-



SYNERGIE #76

*Duo Stellaris aus Magdeburg*



*Die Kampftruppe FICTUM aus Prag führt echte mittelalterliche Kampftechnik vor.*

ger Scharfrichter lassen große und kleine Ritter in eine längst vergangene Zeit eintauchen.

Großen Wert legt der Marktvogt auf ein vielfältiges Sammelsurium aus darstellendem Handwerk. So sind anwesend ein Bogenbauer, ein Schmied, ein Badehaus, ein Salzsieder, mehrere Korbflechter, Weber und viele andere mehr.

Eine brandheisse Feuershow wird vom **DUO STELLARIS** dargeboten. **FICTUM**, eine kampferprobte böhmische Truppe wird ritterliche Kämpfe vortragen und sicher noch für ein oder die andere Überraschung sorgen. Natürlich wird es auch nicht an Speis und Trank fehlen.

Und sollte unsere holde Wahrsagerin Tania vom Dringelstein mit ihren hervorragenden Wetterprognosen für Juni Unrecht haben, behält sich der Marktvogt vor, ein ernstes Wörtchen mit dem benachbarten Scharfrichter zu wechseln.

Drum poliert eure Rüstung, zieht an euer Gewand und macht euch auf den Weg zur Useldinger Burg des edlen Ritters Leopoldus vom Weidfeld. Macht Ihm und seinem treuen Gefolge eure Aufwartung, sie werdens Euch danken!

GMS

Festiv'ELL

Am Wëlle Westen

Fête de la  
MUSIQUE

ZU ELL - 15 JUNI

BUGUL NOZ (B) - CELTIC FOLK PUNK

THE DISLIKED - REGGAE

HEAVY PETROL - BLUES ROCK

FALLEN LIES - ALTERNATIVE ROCK

RÉIDENER JUGENDTREFF -

BC ONE - APE - DON GIO

MUSIK GEMENG ELL

OPEN AIR

FRÄIEN ENTRÉE

ORGANISATION:



VIGILZONE  
Security Systems

SYNDICAT D'INITIATIVE ELL  
MAT DER ENNERSTËTZUNG  
VUN DER GEMENG ELL,  
DER AMICALE POMPJEEËN ELL, DEM  
CDJ ELL AN DEM CDJ KOLPÉCH



Fête de la  
MUSIQUE



LE GOUVERNEMENT  
DU GRAND-DUCHÉ DE LUXEMBOURG  
Ministère de la Culture



Service national  
de la jeunesse

SACEM  
Luxembourg

CFL

JUGENDHAUS BISSEN  
INVITÉIREN OP HIEREN ..



# SEEFEKESCHTRENNEN

## 22.09 ZU BISSEN

**BASS DU DRUN INTERESSEIERT DEEL ZE HUELEN  
BASS DU TESCHT 8 AN 99 JOER AAL ?**

**DANN BAU OCH DU DENG SEEFEKESCHT!  
MELL DECH BIS DEN 13. SEPTEMBER UN**

WEIDER INFORMATIOUNEN  
JUGENDHAUS@BISSEN.LU ODER TEL. 26 94 84 50





Geführte naturkundliche Fahrten  
Excursions guidées de découverte de la nature

01.05.-01.10.

T. (+352) 89 93 31-1





# NORDPOOL

Àr Schwämm zu Colmar-Biërg

RUE DE L'ÉCOLE

L-7730 Colmar-Berg

- Cours de natation enfants et adultes
- Cours aquatiques
- Grand Toboggan 80 m, Bassins enfants
- Hammam, Whirlpool, Bassins nageurs,...

Spill, Spaass, Sport

nordpool.lu

+352 835 543 342

info@nordpool.lu



Retrouvez toutes nos actualités  
sur nos réseaux sociaux!



## PÉRIODE SCOLAIRE

LU	FERMÉ
MA	14H00-20H30
ME	11H30-13H00 16H00-20H30
JE	14H00-20H30
VE	16H00-20H30
SA	12H00-18H00
DI	08H00-18H00



## TARIFS ADULTES 15+

1 heure	4,00€
2 heures	5,00€
3 heures	6,00€
4 heures	7,00€

## PÉRIODE VACANCES

LU	FERMÉ
MA	12H00-20H30
ME	12H00-20H30
JE	12H00-20H30
VE	12H00-20H30
SA	12H00-18H00
DI	08H00-18H00

## TARIFS ENFANTS 5-14 ANS

1 heure	2,00€
2 heures	3,00€
3 heures	4,00€
4 heures	5,00€



## VACANCE D'ÉTÉ

LU	FERMÉ
MA	10H00-20H30
ME	10H00-20H30
JE	10H00-20H30
VE	10H00-20H30
SA	12H00-18H00
DI	08H00-18H00





# NERDEN

## CONSTRUCTIONS

Lëtzebuenger Meeschterbetrib

[www.nerdenc.lu](http://www.nerdenc.lu)

Tél: 26 62 12 58

Constructions • Chapes • Carrelages  
Façades • Plafonnages




# INTER TOITURE

## BAUEN MAT HOLZ . RÉIDEN

32i, Z.A. Solupla . Redange/Attert . Tél.: +352 26 88 00 90  
info@intertoiture.lu . www.intertoiture.lu



LETZERBURGERMEESCHTER BETRIEB - ZËNTER 1999




# HEIDESCH

Holzhausbau | Zimmerei | Lohnabbund



16, Z.I. Riesenhof | L-8821 Koetschette  
+352 23 64 08 97 | [www.heidesch.lu](http://www.heidesch.lu)

**Be part of our team**  
Nous recrutons | Wir stellen ein

Charpentiers | Zimmerer  
Manœuvres | Hilfsarbeiter  
Magasiniers | Lagerarbeiter



## Les verts durent

### Grégory Zigrand

### Des solutions à portée de jardin !

- Engagement écologique et durable
- Entretien de votre jardin
- Création d'espaces verts
- Coaching en jardinage



1, rue des Prés  
L-9173 Michelbouch

Tel : (+352) 621 19 00 39  
Site : [www.lesvertsdurent.lu](http://www.lesvertsdurent.lu)



**Le printemps arrive!**



**De stock, divers coloris & dimensions**

**DÉCOUVREZ NOTRE NOUVELLE GAMME DE BAC À PLANTES**

**baucenter**  
 **Glaesener-Betz**  
 depuis 1895 Redange/Attert & Contern © 23 64 64 www.glaesener-betz.lu

Heures d'ouverture à Redange/Attert: lundi-vendredi: 8h-12h & 13h-18h - samedi: 8h-12h



**Beau lieu de rencontre!  
 Bienvenue à la table d'hôtes  
 « Green & Breakfast »  
 à Niederpallen**

Un lieu de rencontre hors du commun,  
 idéal pour une fête d'entreprise,  
 d'anniversaire ou de famille.

Découvrez le menu de dégustation, également végétarien,  
 composé de 3 ou 4 plats, avec des produits frais et locaux.  
**Restauration et hébergement uniquement sur réservation**

**Green & Breakfast**

2, rue de Noerdange - L-8545 Niederpallen  
 T +352 691 488 141 - info@greenandbreakfast.lu  
[www.greenandbreakfast.lu](http://www.greenandbreakfast.lu)



**CONSTRUCTION - RÉNOVATION -  
 TRANSFORMATION  
 FAÇADE - CARRELAGE - PLAFONNAGE  
 MATERIAUX ECOLOGIQUES**



**Nerden & Fils** s.à r.l.  
 Entreprise de construction

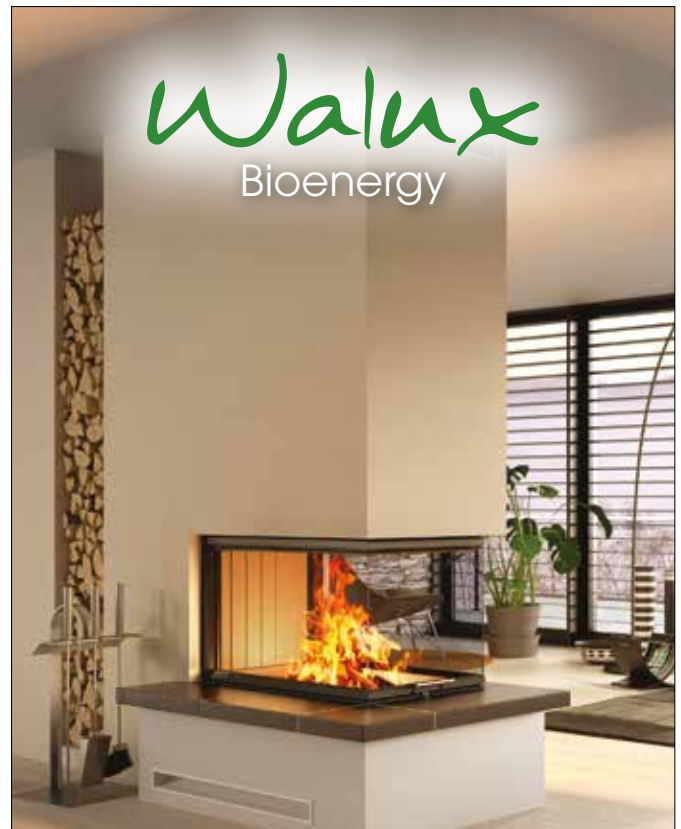


**Contactez-nous au 23 62 14 93**

33, Dikrecherstrooss (Bureau)  
 L-8523 Beckerich  
 1, Arelerstrooss (Showroom)  
 L-8523 Beckerich


info@nerden.lu  
 info@gesondbauen.lu  
 www.nerden.lu  
 www.gesondbauen.lu

**Walux**  
 Bioenergy



**Cheminées • Poêles à bois et à pellets • Ramonage • Tubage**

1 Arelerstrooss - L-8523 Beckerich - Tél: +352 26 62 14 08 - info@walux.lu

 **www.walux.lu** 

MADE BY LUXEMBOURG





## Eis nächst Eventer





# Fiduciaire Interrégionale Une fiabilité à toute épreuve

Comptabilité . Comptes annuels  
Déclarations fiscales . Conseil fiscal  
Traitement salaires . Secrétariat social

## › Site Bettborn

61, rue Principale . L-8606 Bettborn (Préizerdau)

Nos bureaux sont accessibles du lundi au vendredi de 8h00 à 12h30 et de 13h30 à 17h00 pour le dépôt et la reprise de documents. Réunions uniquement sur RDV.

## › Site Rippweiler

14a, Hauptstrooss . L-8720 Rippweiler

Uniquement sur RDV

T +352 23 62 33 - 1 . E [fiin@pt.lu](mailto:fiin@pt.lu) . W [fiduciaire-interregionale.lu](http://fiduciaire-interregionale.lu)



**Fiduciaire  
Interrégionale**  
Fiduciaire Comptable S.A.



**Gagnez 10 x 60 €**  
en bons d'achat

## Härespännchen. Kleeder fir Hären an Damen !

**Soyez à la mode avec les collections bien soignées.**

La confection pour hommes a depuis 2013 sa place dans la Grand-Rue à Rédange-sur-Attert. On y travaille exclusivement avec des marques de qualité, comme par exemple «Fynch Hatton», «Bugatti», «Casa Moda», «NZA» et «Carl Gross». Depuis deux ans, aussi les Dames sont les bienvenues. Les tailles de 34 à 46 vous attendent.

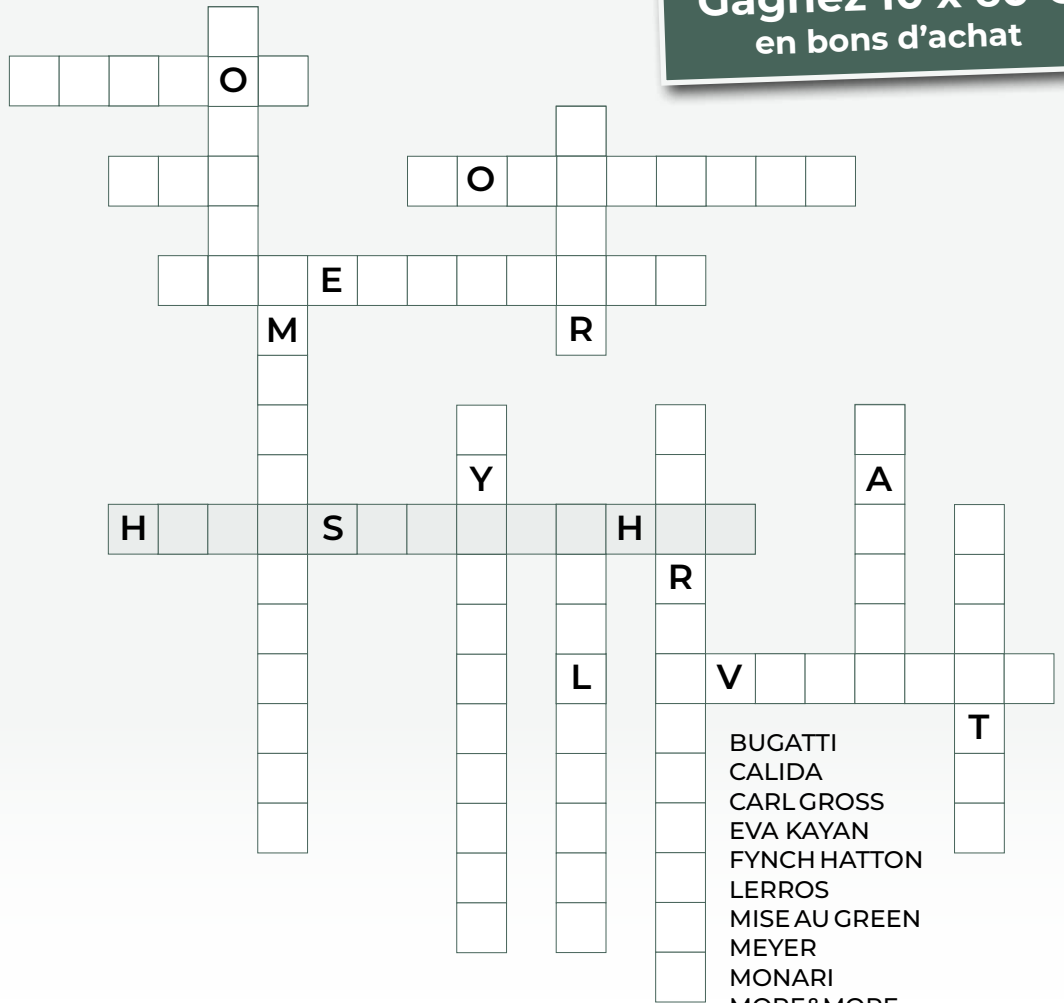
Du dress code costume cravate élégant ou plutôt détente, on peut vous proposer des collections variées et à la mode. Et cela des tailles 46 à 62. Toute l'équipe de la Härespännchen est ravis de vous rencontrer et de vous conseiller avec leur charme chaleureux. Une retoucheuse est prête en cas de besoin.

## Härespännchen

41, Grand Rue  
L-8510 Redange  
T 26 62 14 32

Heures d'ouverture:  
lundi 13h30-18h  
mardi-vendredi 9h-12h / 13h30-18h  
samedi 9h-16h

Le principe est simple: placez dans la grille chacun des mots repris dans la liste et découvrez le mot mystère. Quelques lettres sont déjà placées pour vous aider. Complétez le bon de participation en n'oubliant pas d'indiquer le mot mystère ainsi que vos coordonnées. Renvoyez le coupon de participation avant le 16 août 2024 par courrier. Les gagnants seront désignés par tirage au sort parmi la bonne réponse reçue et seront avertis par courrier. Le résultat sera publié dans l'édition de septembre. **PAS D'ENVELOPPE NÉCESSAIRE!**



- BUGATTI
- CALIDA
- CARLGROSS
- EVA KAYAN
- FYNCH HATTON
- LERROS
- MISE AU GREEN
- MEYER
- MONARI
- MORE&MORE
- NZA
- PIERRE CARDIN
- SMASHED LEMON

## RESULTAT

**VUM MOT MYSTÈRE AUS  
DEM SYNERGIE 75**

**Strotz Tessa**

Holz

**Angeliki Xydakis**

Osper

**Grueneisen Toiny**

Biissen

**Arendt Léa**

Colmer-Bierg

gewannen 1 Nuecht  
fir 2 Persounen am  
Duebelzëmmer mat Kaffi

## MOT MYSTÈRE - COUPON-RÉPONSE

Nom & Prénom

Rue & numéro

Localité

Email

Tél.

H S H



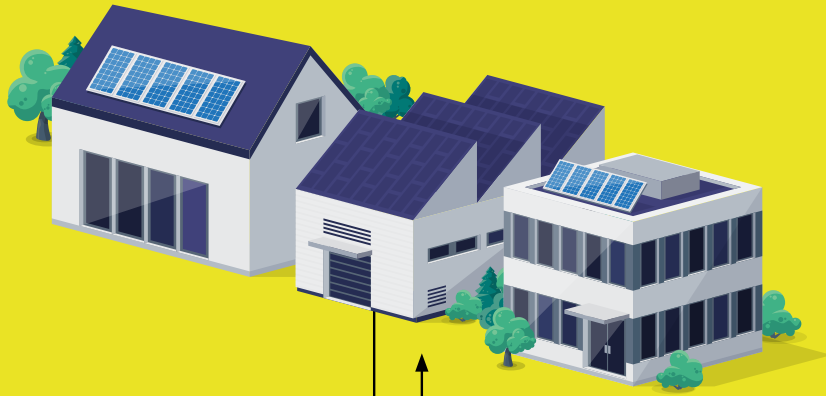
**SYNERGIE**

## SYNERGIE

p/a Art & Wise s.à r.l.  
6, Jos Seylerstrooss  
L-8522 Beckerich

# Wiesselt fir Äre Stroum

## bei Energy Revolt



### Verkafen

Dir verkaaft Ären Iwwerschoss u Stroum un **Energy Revolt**.

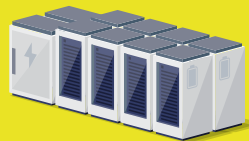
### Akafen

Dir kaaft dee Stroum den lech felt bei **Energy Revolt**.

## Energy Revolt



Gringe Stroummix aus haaptsächlech nationaler Produktioun.



Stockage Batterie

**Lokalen erneierbare Stroum vun der Produktioun bis bei de Verbraucher.**

**Fix, fair an transparent Präisser!**



info@energyrevolt.lu . T 28 80 55 80  
www.energyrevolt.lu



**ENERGY  
REVOLT**  
SOCIÉTÉ COOPÉRATIVE

*Energie a Biergerhänn!*