

SYN ER GIE

ABRÉIL 2022 #66

De Regionalmagazine Atert-Wark vum Kanton Réiden



**KANTON
REIDEN**





MAACHT EEN
DON
GITT DER HOFFNUNG
ENG CHANCE

SAVE THE DATE
7. Mee 2022
Télévie Zenter Mäerzeg
www.mertzig.lu

Den Don ass steierlech ofsetzbar duerch d'Kollaboratioun mat der Fondatioun Kiwanis Lëtzebuerg, établissement d'utilité publique (RCSL G124).

VIREMENT

Un caractère MAJUSCULE (BLEU ou NOIR) ou signe par case en cas d'écriture manuscrite

Code BIC de la banque du bénéficiaire

CCRALULL

EUR ou

Montant

N° de compte du bénéficiaire

LU60 0099 7814 7024 0431

Nom de la banque du bénéficiaire (uniquement si code BIC non indiqué)

Code Pays

Nom et adresse du bénéficiaire

Centre de promesse Mäerzeg

Code Pays de résidence

22, rue Principale - L-9168 Mertzig

Communication au bénéficiaire

DON TELEVIE 2022

Reporting

N° de compte du donneur d'ordre

Avis de débit

Nom et adresse du donneur d'ordre (Max. 4 lignes)

Date d'exécution souhaitée

Date et Signature

Frais à charge (par défaut = PARTAGÉS)

ou

ou

PARTAGÉS

Bénéficiaire

Donneur d'ordre

Impressum

Rédaction, direction artistique,
illustration, mise en page
& suivi de production
Art & Wise s.à r.l.

Editeur responsable
Art & Wise s.à r.l.

Impression
Imprimerie Reka s.a.

Renseignements
& réservations
T 23 62 43-20
info@artandwise.lu

© Art & Wise s.à r.l.

Tous droits réservés. Toute
reproduction, ou traduction,
intégrale ou partielle, est
strictement interdite sans
autorisation écrite au
préalable de l'éditeur.

Prochaine parution
Fin juin 2022

Clôture annonce
Début juin 2022

Tirage
13.229 exemplaires

Magazine régional d'information
bimestriel édité par Art & Wise s.à r.l.
en collaboration avec le Syndicat
Intercommunal „Kanton Réiden“ et
le Groupe d'Action Locale Leader
Atert-Wark.



Fonds européen agricole pour le
développement rural: l'Europe
investit dans les zones rurales.

Sommaire

02 Neiegkeete
vum „Pakt vum
Zesummeliewen“ an
Hëllef fir d'ukrainesch
Flüchtlingen



07 De Mix mécht et

08 D'Sonnenenergie
doheem notzen



11 Ech verloune
solidaresch!

12 Solar Community
Schwebach -
16 maisons à
énergie positive

14 Investéiert a Gringgo,
investéiert an eng
nohalteg Regioun!

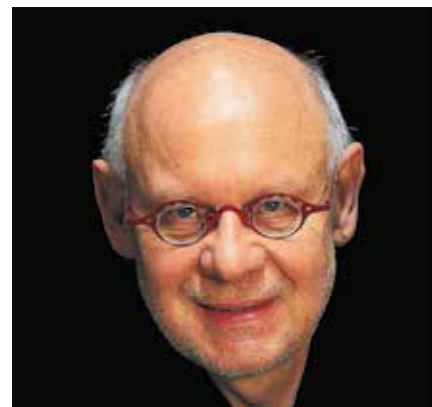
18 Grënnung vun enger
Bierger-Energie-
Kooperativ am
Kanton Réiden



20 Comment aller en ville
depuis chez vous ?

27 Neien Numm fir
den TouristInfo

29 Jemp Schuster



30 Uselding am
Mëttelalter

34 CUBE 521

38 Agenda

Neiegkeete vum „Pakt vum Zesummeliewen“ an Hëllef fir d’ukrainesch Flüchtlingen

Nouvelles du « Pakt vum Zesummeliewen »
et d’aide aux réfugiés ukrainiens

Wéi an der leschter Synergie ugekënnegt, hu mir elo eise Comité de Pilotage ageriicht. De besteet aus jeeeweils engem Verrieder aus den Integratiounskommissiounen vum all eise Gemengen, dem Thierry Lagoda, dem Mike Poiré an dem Nico Kraus als Verrieder vum Kanton Réiden a Mäerzeg an den 2 Integratiounsberoder Paul Estgen vum Centre d’Étude et de Formation Interculturelles et Sociales (CEFIS) an ech. D’Gemengen, déi nach keng Integratiounskommissioun hunn, schécken e Gemengeverrieder. Also mir kënnen elo schaffen a fänken direkt un.

Den nächste Schratt ass, d’Biergerateliere virzebereeden. Dofir wëllen sech all Integratiounskommissiounen treffe fir hir fréier Erfarungen ze deelen: wéi eng Aktiounen hunn schonn an de jeeeweilige Gemenge stattfonnt? Wat huet funktionéiert a wat net? Vun wat kéinten och aner Gemenge profitéieren? Zur selwechter Zäit schafft de CEFIS fir eis un der Analyse vum de Resultater vum der Ëmfro, un déi Dir viru kuerzem konnt deelhuefen. Wa mir dat hunn, wësse mer wat d’Domäne sinn, op deene mir fir d’éischt wëlle schaffen a mir kënnen lech an d’Biergeratelieren invitéieren.

Awier ier mer déi zweet Hallschent vum Joer kucken, fokusséiere mer elo op dat wat am meeschten evident ass: d’Situatioun an der Ukrain. Wien hätt sech Ugangs des Joers erwaart, wéi vill d’Welt sech an esou kuerzer Zäit géif änneren. An elo ass zanter méi wéi engem Mount an der Ukrain e schreckleche Krich, dee vill Leit zur Flucht zwéngt. Et ass eng Saach vum der Mënschlechkeet ze probéieren,

d’Leed vun de Flüchtlingen sou vill wéi méiglech ze reduzéieren an et ass gutt ze gesi wéi vill Leit hei am Land wëllen hëllef, spenden an sech engagéieren.

Opgrond vun der aktueller Situatioun war et och déi éischt Decisioun vum Comité de Pilotage fir ze probéieren d’Ënnerstëtzung hei am Kanton a Mäerzeg tëscht de Gemengen esou gutt wéi méiglech ze koordinéieren. Dëst beinhalt d’Leit ze informéieren, déi hëllef wëllen, wéi och d’Äntwerten op Froen ze ginn, déi aus enger temporärer Ënnerkunft entstinn, souwéi praktesch Berodung oder Iwwersetzungssewicer. Natierlech ass den éischte Kontakt fir all Bierger ëmmer d’Gemeng, déi mir mat ënnerstëtzen, well och dat ass Zesummeliewen.

Dofir wéilt ech och d’Geleeënheet notze fir e puer nützlich Tipps ze gi wou een hëllefäich Informatioun féint:

- De Familljeministère huet eng Säit fir Iwwernuechtungsméiglechkeeten ze mellen an Hëllef ze bidden: <https://mfamigr.gouvernement.lu/fr/dossiers/faq/ukraine.html>

- D’Caritas huet eng Hotline um +352 621 796 780 an och eng Informatiounssäit ageriicht: <https://www.caritas.lu/caritas-news/actualites/informations-pratiques-sur-larrivee-au-luxembourg-des-personnes-fuyant-la>

- An als allgemeng Informatioun iwver folgend wichtegst Themen:

- **Gesondheet:** De Luxembourg City Medical Center offréiert

Consultatiounen. Leit aus der Ukrain kënnen hei behandelt ginn ouni Assurance oder CNS Nummer.

Adress: Centre Médical
23, Val Fleuri
L-1526 Luxembourg

- **Aarbecht:** Persoune mat temporärem Schutzstatus kënnen d’ADEM per E-Mail (info@adem.etat.lu) oder iwver Telefon (+352 247 88888) kontaktéieren.

- **Schoul:** Informatioun iwver Schoulausbildung fir Kanner vum 3 bis 19 Joer ass verfügbar vum de SECAM-CASNA Sewicer vum Ministère fir National Educatioun, Kanner a Jugend.
Englesch: +352 247-76570
Ukrainesch: +352 247-76976.

E grouse Merci un all déi, déi sech an dëser schwiereger Zäit engagéiere fir Leit an akuter Nout ze hëllef. Ech hoffen, dass dës Haltung eis net nëmmen hëlleft, déi aktuell Kris ze bewältegen, mee och weider erhale bleibt, fir eist Zesummeliewe mateeneen ze gestalten a laangfristeg ze verbessern.

Karsten Kuepper

Comme annoncé dans la dernière édition du Synergie, nous avons mis en place notre Comité de pilotage. Il est composé d'un représentant de chacune des Commissions Consultatives Communales d'Intégration (CCCI) de toutes les communes et de Thierry Lagoda, Mike Poiré et Nico Kraus en tant que représentants du Kanton Réiden et Mertzig ainsi que Paul Estgen (CEFIS) et moi-même en tant que conseiller et chargé à l'intégration. Les communes qui n'ont pas encore de CCCI ont affecté à la place un représentant communal. Nous sommes donc maintenant en mesure de travailler et nous allons commencer tout de suite.

La prochaine étape consiste maintenant à préparer les ateliers citoyens. À cet effet, toutes les CCCI souhaitent se réunir afin de compiler leurs expériences antérieures : Quelles actions ont déjà eu lieu dans les communes respectives ? Qu'est-ce qui a fonctionné et qu'est-ce qui n'a pas fonctionné ? De quoi les autres communautés pourraient-elles également bénéficier ? En parallèle, le CEFIS travaille sur l'analyse des résultats de l'enquête à laquelle vous avez pu participer récemment. Une fois que nous les aurons, nous saurons quels sont les domaines sur lesquels nous voulons travailler en premier et nous pourrions vous inviter aux ateliers citoyens.

Mais avant d'aborder la seconde moitié de l'année, regardons ce qui est le plus évident : la situation en Ukraine. Qui aurait pu s'attendre au début de l'année à quel point le monde allait changer en si peu de temps. Et maintenant, une terrible guerre se déchaîne en Ukraine depuis plus d'un mois, ce qui force d'innombrables personnes à se réfugier. C'est une question d'humanité d'essayer d'alléger au maximum la souffrance de ces personnes et il est touchant de voir combien de personnes veulent aider, donner et s'impliquer afin d'aider les nouveaux arrivants ici au Luxembourg.

Au vu de la situation actuelle, il était la première décision du Comité de pilotage d'essayer de coordonner au mieux le soutien ici dans le canton et à Mertzig. Cela comprend le soutien aux personnes qui souhaitent aider, ainsi que la réponse aux questions ou des conseils pratiques pouvant découler de l'hébergement temporaire, ou des services de traduction. Le premier point de contact pour tous les ci-

toyens reste bien-sûr la commune – avec notre soutien, comme le « vivre ensemble » joue ici.

Cependant, je voudrais profiter de l'occasion pour donner quelques conseils utiles sur les endroits où trouver des informations utiles :

- Le Ministère de la Famille a une page pour signaler les opportunités de logement et propositions d'aide : <https://mfamigr.gouvernement.lu/fr/dossiers/faq/ukraine.html>
- Caritas a mis en place une hotline au +352 621 796 780 ainsi qu'une page d'information : <https://www.caritas.lu/caritas-news/actualites/informations-pratiques-sur-larrivee-au-luxembourg-des-personnes-fuyant-la>
- Informations générales sur la santé, le travail et les enfants :
- **Santé** : Le Luxembourg City Medical Center propose des consultations par des médecins généralistes – les Ukrainiens peuvent également y être soignés sans affiliation à une assurance ni numéro de CNS.
L'adresse du centre médical :
23, Val Fleuri
L-1526 Luxembourg



- **Travail** : Les personnes bénéficiant du statut de protection temporaire peuvent contacter l'ADEM par email (info@adem.etat.lu) ou par téléphone (+352 247 88888).
- **Scolaire** : Les informations sur la scolarisation des enfants de 3 à 19 ans sont disponibles auprès des services SECAM-CASNA du Ministère de l'Education Nationale, de l'Enfance et de la Jeunesse.
Anglais : +352 247-76570
Ukrainien : +352 247-76976

Un grand merci à tous ceux qui s'engagent à aider les personnes nécessiteuses en ces temps difficiles. J'espère que cette attitude nous aidera non seulement à maîtriser la crise actuelle, mais continuera également d'exister pour façonner ensemble notre coexistence et l'améliorer à long terme.

Karsten Kuepper



**Pakt vum Zesummeliewen
Maison Worré**

11, Grand-Rue
L-8510 Redange/Attert
T 28 334-210
karsten.kuepper@kanton-reiden.lu
www.zesummeliewen.lu



Gewässervertrag Attert / Contrat de Rivière Attert

Internationaalt Team botzt d'Attert

Une équipe internationale nettoie l'Attert

Ënnert bloem Himmel a gefillten Minustemperaturen huet sech Ufank Mäerz een internationaalt Team vu Leit aus Russland, Argentinien, Spuenien, Frankräich a Lëtzebuerg Rendezvous ginn, fir d'Attert um Territoire vun der Gemeng Bissen ze botzen.

Début mars, sous un ciel bleu et des températures glaciales, une équipe internationale formée de personnes originaires de Russie, d'Argentine, d'Espagne, de France et du Luxembourg s'est donnée rendez-vous pour nettoyer l'Attert sur le territoire de la commune de Bissen.



Maison de l'Eau de l'Attert a.s.b.l. 43, Grand-Rue L-8510 Redange
T +352 26 62 08 08 maison.eau@attert.com www.attert.com

Ee grouse Merci un déi Mannschaft vum Kayak-Club Lëtzebuerg fir hir Motivatioun an hiren Asaz op der Atert. D'Billen weisen, dat dësen Asaz net vu Muttwëll war. No 4 Stonnen um Waasser an 1,5 km Faart war d'Atert ëm 45 kg Offall méi liicht (an d'Zéiwien an de Booten no um Gefréierpunkt).



Den Offall aus der Atert gouf entweder am Schlepptau nogezunn...
Les déchets récoltés dans l'Attert sont soit remorqués...

... oder vir op de Capo getässelt.
... soit déposés à l'avant du kayak.



Verschiddenes war awer einfach ze grouss! Dann gouf dee Punkt un de Service Technique vun der Gemeng weidergeleet.
Certains objets étaient vraiment trop grands. L'emplacement était dès lors transmis aux services techniques de la commune.

9 Säck Offall an e puer méi voluminös Saachen goufen op enger Streck vun 1,5 km opergef.
9 sacs de déchets et quelques objets plus volumineux ont été récoltés sur une distance de 1,5 km.

Un grand Merci à toute l'équipe du Kayak-Club Luxembourg pour leur motivation et leur engagement sur la rivière. Les images démontrent bien que l'action n'était pas en vain. Après 4 heures et 1,5 km de trajet sur l'eau, l'Attert était allégée de 45 kg de déchets (et les orteils à l'intérieur des kayaks proches du point de congélation).



„A wat leit dann do?“
« Et que voit-on là ? »



Ee ganze Caddie?!
Tout un caddy ?!



Gesäit eigentlech nach gutt aus...
Il est encore presque en bon état...



... kann nach gefëllt ginn!
... et peut encore servir.



Maison de l'Eau de l'Attert a.s.b.l.
43, Grand-Rue
L-8510 Redange
T +352 26 62 08 08
maison.eau@attert.com
www.attert.com

De Mix mécht et

Faisons le choix de la mixité

Fir äre Gaart, musst dir lech net onbedéngt fir een intensive Wues oder eng wëll Blummewiss entscheiden. Dir kennt och einfach ee Mix maache mat engem Deel Wues, méi kuerz geschnidden, wou ee mol mam Ball kann drop spillen.

Een aneren Deel, vläicht méi hannen aus, kennt dir dann och einfach mol manner oft méinen. Wann dir déi Fläch nëmmen all Mount oder all zwee Méint ee Mol méint dann hutt dir schonn eppes fir eis Biodiversitéit gemaach, an dir hutt och nach Zäit beim Méine gespuert. Do kennen da schonn e puer Blummen opkommen an sech esou vermeeren.

Zousätzlech kennt dir dann och nach op der Säit vum Haus oder an engem Eck vum Gaart, eng Wëllblummewiss uséinen. Déi bréngt dann och nach zousätzlech Faarf, Liewensraum a Nahrung fir d'Insekten am Gaart. Déi Fläch braucht dir dann nëmmen 1 Mol am Joer ze méinen. Fir déi kleng Kanner ass dat ëmmer eng flott Platz well een do d'Natur an d'Insekte ka beobachten.

Bei eis am Waasserhaus zu Réiden, kënn dir eenheemesch Wëllblummesom (fir 25-30m²) kafen, deen aus regionalem Ubau kennt. Des Mëschunge stamen aus enger Zesummenaarbecht tëschent dem Naturschutzsyndikat SICONA, dem Naturmusée an der Firma Rieger-Hofmann, dat ganz finanziéiert vum Ministère fir Ëmwelt, Klima an nohalteg Entwécklung.

Kommt roueg bei eis, um 43, Grand-Rue zu Réiden laanscht. Mir maachen eis eng Freed lech ze beroden.

Pour votre jardin, nous n'êtes pas obligé de choisir entre du gazon intensif ou une prairie fleurie plus sauvage. Vous pouvez aussi choisir de réaliser une association entre d'une part une surface gazon tondue plus court ou l'on peut, par exemple, jouer à la balle.

Dans une autre partie, éventuellement plus en retrait, vous pouvez décider de laisser pousser votre gazon. En n'y passant la tondeuse qu'une fois tous les mois voir tous les deux mois vous contribuez déjà significativement à améliorer la biodiversité de votre jardin tout en gagnant du temps lors du passage de la tondeuse. Ainsi vous permettez déjà la venue de quelques fleurs qui auront une chance de se multiplier.

En plus de cela vous pouvez encore semer, par exemple sur le côté de la maison ou dans un coin du jardin, un mélange de fleurs sauvages indigènes. Ceci permettra d'apporter des couleurs supplémentaires ainsi qu'un refuge et de la nourriture pour les insectes. Cette surface n'aura besoin d'être faucher qu'une fois par an. Pour les enfants elle est un endroit fort apprécié pour découvrir et observer la nature et les insectes.

Chez nous, à la Maison de l'Eau à Redange, vous pouvez vous procurer des semences de fleurs sauvages indigènes (pour 25-30 m²) issues de cultures régionales. Ces mélanges proviennent d'une collaboration entre le SICONA, le musée national d'histoire naturelle et la firme Rieger-Hofmann, le tout financé par le Ministère de l'Environnement, du Climat et du Développement durable.

Passez nous rendre visite, au 43, Grand-Rue à Redange. Nous nous ferons un plaisir de vous conseiller.



Maison de l'Eau de l'Attert a.s.b.l.
43, Grand-Rue
L-8510 Redange
T +352 26 62 08 08
maison.eau@attert.com
www.attert.com

D'Sonnenenergie doheem notzen

De Réidener Energieatelier huet de 16. Mäerz een Info-Owend zu Réiden zum Thema „Sonnenenergie doheem notzen“ organiséiert. Di grous Unzuel vun interesséierte Bierger beweist, dass dëst Thema ganz aktuell ass.



Hei kënnt Dir een Interview mam Energieberoder vum Réidener Energieatelier, dem Marcel Barros, iwwer dëst Thema liesen:

Marcel, mécht d'Solarenergie iwwerhaupt bei eis zu Lëtzebuerg Sënn, wou mer oft keng Sonn de ganzen Dag gesinn?

Jo, d'Solarenergie mécht och hei zu Lëtzebuerg absolut Sënn, wou mir vun ongeféier 1000 Sonnestonnen am Joer kënnen ausgoen. Dat ass vill Energie, sief et fir eist Dusch- an eist Heizungswaasser waarm ze maachen (thermesch Solaranlage) oder sief et fir kostbare Strom mat enger Fotovoltaik-Anlage ze produzéieren.

D'Sonn schéckt eis dës Energie GRATIS erof, da komm mir si clever a profitéieren dervun! A finanziell lount et sech definitiv och, no ronn 8 Joer huet sech eng Anlage amortiséiert.

Fänke mer mat der Fotovoltaik-Anlage un. Wat kascht dat a kréien ech finanziell Hëllef dofir?

De Präis hänkt vun der Anlage-Gréisst of. Wat Dir méi Solar-Moduler instaléiert, wat de Präis pro Modul weinst de Fixkäschte méi bëlleg ass:

- 1.500 €/kWp fir méi kleng Anlagen (< 15 kWp)
- 1.000-1.200 €/kWp fir méi grous Anlagen (15 – 30 kWp)
- < 1.000 €/kWp fir ganz grous Anlagen (> 30 kWp)

Dir kënnt mat 5 m² Daachfläch rechnen fir 1 kWp Leeschtung ze kréien.

Fir Anlage bis 30 kWp kritt Dir eng Primm vun 20% um Präis hTVA. Fir de Strom, deen Dir un Enovos verkaaft, kritt Dir 0,1506 €/kWh fir eng Anlage, déi dëst Joer un d'Netz geet. Dësen Tarif ass fir di nächst 15 Joer garantéiert.

Stëmmt et, dass et de Moment ganz schwierig ass eng Firma ze fannen, déi an de nächste Méint eng Anlage montéieren?

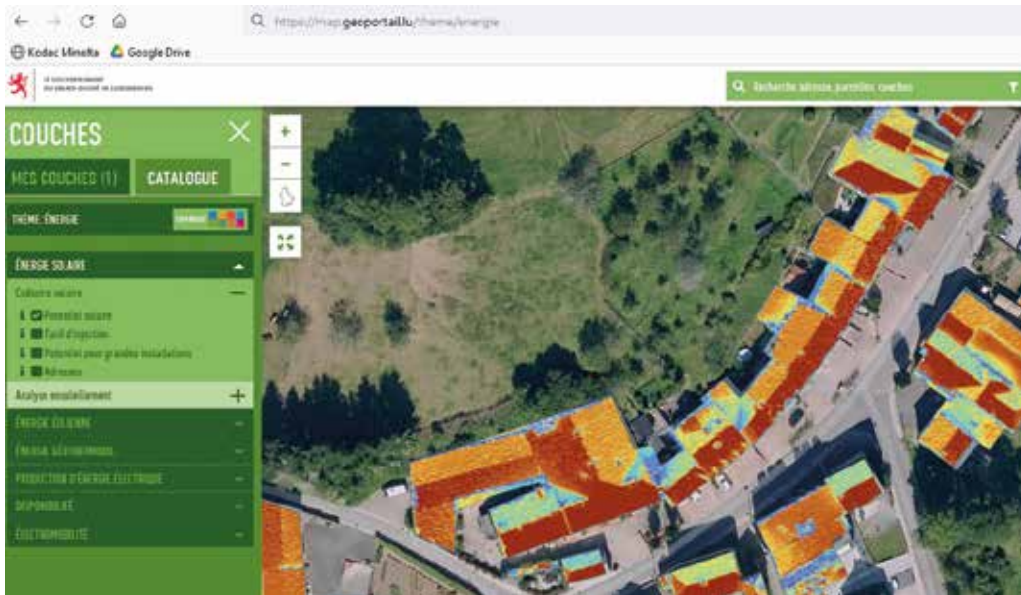
Jo, weinst de geckegen Energiepräisser (Hausse vun 240% um Masutt tëscht 2020 an 2022) ginn et ëmmer méi Leit, déi hier eegen Energie wëlle produzéieren. D'Handwerker kommen der grousser Nofro net no an esou kënnt et leider zu laange Waardezäiten.

Wéi fannen ech eraus, ob sech mäin Daach fir d'Notzung vun der Solarenergie eegent?

Am Solarkadaster vum Geoportail (<https://map.geoportail.lu/theme/energie>) kënnt Dir Är Adress aginn. Da klickt an der lénker Fënster ënner „énergie solaire“ op „potentiel solaire“.



Réidener Energieatelier
43, Grand-Rue
L-8510 Redange/Attert
T 28 33 44
info@energieatelier.lu
www.energieatelier.lu



Wann Dir erazoomt, gesitt Dir verschidde Faarwen, déi lech d'Potenzial vun Ärem Daach faarflech duerstellen: wat méi donkelrout / orange wat d'Potenzial méi héich ass, wat méi blo/giel, wat et méi schlecht ass.

Wann Dir op Ären Daach klickt, hutt Dir d'Méiglechkeet eng Rentabilitätsrechnung ze maachen.

Natierlech kënt Dir och eng gratis Berodung bei eis am Energieatelier ufroen. Mir komme bei lech heem a rechnen lech d'Potenzial, d'Käschten an d'Rentabilitéit aus. Fir ee RDV, mellt lech gäre bei eis (Tel. 28 33 44 – info@energieatelier.lu).

Däerf ech mäi produzierte Strom och selwer notzen?

Jo, säit d'Prosumer-Gesetz (Producer-Consumer) am Februar 2021 a Kraaft getrueden ass, däerfs Du däi Strom selwer notzen.

Du kanns och de Gros vun Denger Produktioun selwer notzen a nëmmen den lwwerschoss an d'Netz aspeisen a fir deen Deel den Tarif bezuelt kréien.

Wéinst dem Präisvirdeel*, mécht et Sënn esouvill wéi méiglech säin eegene Strom ze notzen. Wat den Tarif d'Injection mat de Jore méi erof geet, wat d'Eegenotzung ëmmer méi Sënn mécht.

Wanns Du Däi Strom komplett selwer notz an op den Tarif d'Injection verzichts, kriss Du ee Subside vu 50% um Nettobetrag vun Denger Anlag, mat engem Maximum vun 1.250 € pro kWp. Den lwwerschoss gëtt mam Marchéspräis remuneréiert.

Wou däerf eng Photovoltaik-Anlag montéiert ginn?

Fir di staatlech Bähëllef ze kréien, muss d'Installatioun op enger „Surface imperméable“ montéiert sinn, dat heescht eng versigelt Fläch wéi een Daach, bewunnt oder net, eng Fassad, ee Carport, eng Fabrik, ee groussen Akafszentrum...

Bei der Eegenotzung wier et gutt de produzierte Strom kënne bis owes, wa vill Energie doheem gebraucht gëtt, ze späicheren. Wéi gesäit et mat de Batterie-Systemer aus? Kréien ech och do finanziell Hëllef?

Et ginn ëmmer méi Hiersteller, déi Batteriesystemer op de Maart bréngen an d'Nofro wisst och stänneg. An Däitschland gëtt bal all nei Fotovoltaik-Anlag mat Batterie gebaut well de Präisënnerscheed (Verkauf / Akaf) esou grouss ass. Bei eisen däitschen Nopere kascht de Strom nämlech vill méi wéi bei eis a si kréien ee vill méi niddregen Tarif d'Injection.

Aktuell kritt Dir zu Lëtzebuerg nëmmen eng Primm vum Fonds Nova naturstrom vun 10% mat engem Plafong vun 1000 €.

Bei der Produktioun vu Lithium-Ionen-Batterien héiert een oft, dass et zu Mänscherechtsverletzungen an Ëmweltzerstéierung kënt ...

Lithium a Kobalt sinn net ganz onbedenklech, genau esou wéineg wéi Gas a Pétrol. Lithium a Kobalt ginn awer säit Joerzéngte fir vill aner Zwecker genotzt, an dat huet bis viru kuerzem ni ee gestéiert.

**Op clever-solar.lu
fannt Dir och nach
eng Heedewull un
Informatiounen iwwer
d'Solarenergie.**

* Du kriss een Tarif vu 0,15 €/kWh wann's Du Däi Strom verkeefs, Du muss awer 0,20 €/kWh fir de kaafte Strom aus dem Netz bezuelen.



**Op clever-solar.lu
fannt Dir och nach
eng Heedewull un
Informatiounen iwwer
d'Solarenergie.**

Am stationäre Beräich (also fir doheem) ginn et Alternative wéi zB Salz batterien.

Ech sinn iwwerzeegt, dass di aktuell Situat ioun an der Ukrain wäert d'Entwécklung vu Batterien a vun der Wand- a Solarenergie beschleunegen. D'Fuerschung sicht ganz intensiv no aner Batterietechniken, déi keng bedenklech Materialien enthalten.

Muss ech di Suen, déi ech vun Enovos fir de Verkaf vu mengem Strom kréien, op menger Steiererklärung deklaréieren?

Wann Deng Anlag méi grouss ass wéi 10 kWp, da muss Du Däin Akommes deklaréieren. Dës Gréisst entsprécht normalerweis engem Eefamilljenhaus an d'Steieramt schwätzt an deem Fall vun enger „Installation amateur“.

Thermesch Solaranlage produziéiert Waarmwaasser (Dusch, Lavabo) a kënnen och als Ënnerstëtzung fir d'Heizung benotzt ginn. Gëtt dës Energie net grad da gebraucht, wa keng Sonn do bausse schéngt, also am Wanter?

Wann ee bedenkt, dass eng Masuttsheizung de Summer réng fir d'Waarmwaasser-Produktioun ca 500-800 Liter Masutt brauch (also ronn 25% vum Joresverbrauch), da liicht engem séier an, dass eng Solar-Léisung Sënn mécht. Dëst ëm sou méi wann een d'Primme vum Staat, der Gemeng an Enoprimes mat betruecht. Eng Solarthermie mat Heizungsënnerstët-

zung bréngt och nach vill Hëtzt am Fréijoer an Hierscht.

Wat kaschten thermesch Solaranlagen a wat fir finanziell Hëllef kréien ech?

Eng thermesch Solaranlag fir Waarmwaasser mat 2 Kollektore kascht ronn 8.000-10.000 € an eng mat Heizungsënnerstëtzung 12.000-15.000 €. D'Primmen (staatlech + kommunal) decke ronn 50% vum Präis.

Wat bitt den Energieatelier eise Bierger am Beräich vun der Solarenergie un?

Den Energieatelier bitt de Bierger aus dem Kanton Réiden eng gratis an neutral Berodung doheem un. Mir freeën eis lech bei der Sich no der richteger Léisung ze hëllefen.



Réidener Energieatelier
43, Grand-Rue
L-8510 Redange/Attert
T 28 33 44
info@energieatelier.lu
www.energieatelier.lu



Ech verloune solidaresch!

WAT FIR VIRDEELER HUET DE PROPRIETAIRE WANN HIEN SENG WUNNENG IWWERT DE SERVICE HAUSCARE VERLOUNT?

De Loyer ass duerch déi 10 Membergemengen vum Kanton Réiden, déi hannert dem Projet HausCaRe stinn all Mount garantéiert esouguer wann d'Wunneng géif eng kuerz Zäit eidelstoen.

WAT GESCHITT WANN DE PROPRIETAIRE SENG WUNNENG SELWER BRAUCH?

De Propriétaire a seng Famill huet ëmmer Urecht un senger Wunneng falls hien déi fir sech brauch. An deem Fall kritt de Propriétaire seng Wunneng bei der Echéance zréck an déi aktuell Benéfiarë ginn dann an eng aner Wunneng ënnerbruecht

STEIERLECH VIRDEELER?

Als Propriétaire kënt Dir vun engem steierleche Virdeel vu bis zu 50% um Bénéfice net locatif (Reforme fiscale 2017 – Art. 115/22a) profitéieren. Dëst kann dann zum Deel déi Partie vum Loyer, deen Dir manner erakritt, kompenséieren. (De Loyer ass hei 30 bis 40% méi niddreg wéi um private Immobilien-Marché).

WAT GESCHITT WANN EPPES AN DER WUNNENG FUTTI GEET?

Den HausCaRe garantéiert d'Reparatur vun allen eventuelle Schied, déi duerch d'Benéfiarë verursacht ginn. Des Weideren kënnen während der Locatioun kléng Aarbëchten vun eis iwwerholl ginn.

BEGLEEDUNG VUM LOCATAIRE?

De Locataire gëtt déi ganzen Zäit vum Office Social OsCare vum Kanton Réiden begleet.



ART & WISE

NACH FROEN? Kontaktéiert HausCaRe

Mahowald Monique . T 28334-120 / 621 887 941 . monique.mahowald@kanton-reiden.lu

HausCaRe . 11, Grand-Rue . L-8510 Réiden . Méindes bis Freides 9-13 Auer
Ee Projet vum Kanton Réiden an hiere Membergemengen.



LE GOUVERNEMENT
DU GRAND-DUCHÉ DE LUXEMBOURG
Ministère du Logement

Le lotissement du futur à Schwebach - Commune de Saeul

Solar Community Schwebach 16 maisons à énergie positive

Plus important que jamais: 80% de la consommation énergétique produite par l'énergie solaire sur place.
80% moins de dépendance de l'importation d'énergie et de hausses des prix.

Vente terrains
par la Commune

Construction C2C et
matériaux écologiques

Réalisation et exploitation
des infrastructures par la
Communauté Énergétique
des acquéreurs

Quartier sans voitures



La Commune de Saeul réalise un projet innovant respectant au maximum les critères du pacte climat et responsabilisant en ce sens les futurs habitants de ce lotissement. Les matériaux utilisés pour les constructions sont d'une qualité écologique élevée et assurent un confort d'habitation agréable tout en respectant de hauts standards d'isolation. Le concept énergétique recourant au maximum à des sources d'énergies renouvelables locales respectera le cadre légal d'une communauté énergétique. Les parcelles sont directement vendues par le propriétaire actuel - la Commune de Saeul - aux intéressés en tant que terrain bâtissable avant réalisation des infrastructures.

Planning

- > La construction des premières maisons débutera en octobre 2022. Les travaux d'infrastructures sont en cours.

Avantages

- > Rapport prix/qualité favorable des immeubles
- > La coopérative appartient et est administrée par les propriétaires
- > Coût de revient énergie intéressant:
 - Haut degré d'autoconsommation de l'énergie produite (jusqu'à 80%, en fonction de la base de consommation fixée pour les simulations)
 - Confort d'utilisation élevé
 - Pas d'énergie fossile dans le lotissement
 - 100% conforme à la nouvelle loi des 'energy communities'

Concept général

La société coopérative, Solar Community Schwebach, structure commune appartenant à tous les propriétaires, réalise et finance toutes les infrastructures du lotissement, y compris énergétiques.

Elle gère et exploite l'infrastructure énergétique commune (pompes à chaleur, photovoltaïque, batterie) et organise le partage, l'achat/vente de la chaleur et de l'électricité au bénéfice des propriétaires.

Construction des maisons

Afin d'optimiser la réalisation et le coût des maisons, la coopérative a désigné sur base d'appel d'offres les entreprises auxquelles



sera confiée la construction des maisons. L'acquéreur signe un contrat de louage d'ouvrage avec ces entreprises en parallèle à l'achat du terrain.

Quartier sans voitures

La proximité du Park&Ride desservi par les lignes de transport en commun prioritaire a engendré l'organisation du lotissement sans circulation automobile. L'espace public devient zone de rencontre au bénéfice des piétons et enfants.

Chaque ménage dispose d'un emplacement de parking et d'un carport à l'extérieur de la cité à maximum 100 m des maisons.

L'accès ponctuel pour livraisons est assuré.

Urbanisme

Dans la cité jardin à échelle humaine, les maisons sont groupées autour de deux placettes, reliées par le chemin central.

Les parcelles et les maisons entourées par des haies sont étudiées en fonction de la topographie et de l'exposition au soleil. Les jardins sont placés de plein pied avec les locaux de séjour des maisons.

Mission d'Energiepark Réiden

Energiepark Réiden est spécialisé dans la conception, la réalisation et la gestion de projets dans le domaine des énergies renouvelables et dans la construction écologique et a déjà réalisé une série de projets immobiliers en autoconsommation solaire. Energiepark participe à l'étude, à la réalisation et à la gestion du projet Solar Community Schwebach et est responsable pour la vente.

Objectifs:

- > construction écologique
- > très bonne relation qualité prix
- > couverture solaire élevée

Pour toute information
schwebach@energiepark.lu

Contact / Vente exclusive
Energiepark Réiden s.a.
ó, Jos Seylerstrooss
L-8522 Beckerich
T 621 153 204
schwebach@energiepark.lu
schwebach.energiepark.lu

Concept énergétique



Architecte et Urbaniste

Beng

Un projet de la Commune de Saeul dans le cadre de ses efforts pour le pacte climat.

PacteClimat
Ma commune s'engage pour le climat



Gemeng Sëll



Investéiert a Gringgo, investéiert an eng nohalteg Regioun!

D'Gringgo Visioun fir d'Regioun. Mir sinn der Iwwerzeugung, dass mir déi global Erausforderunge léise kënnen, wann sech d'Bierger zesummendinn an an hire Regiounen aktiv ginn. Gringgo investéiert an d'Regiounen, fir datt nei Betriber sech kënnen installéieren, kleng a Familljebetriber weiderhi Perspektiven hunn an Handwierksbetriber erhale bleiwen.



gringgo.lu

All Bierger ka
Kooperateur bei
Gringgo ginn!



Gringgo.lu

Eng gemeinsam nohalteg
Vermaartungsplattform

Gringgo war bis elo bekannt als Onlineshop www.gringgo.lu, eng fair, solidaresch an ökologesch Vermaartungsplattform fir d'Produiten an d'Déngschtleeschungen aus de Regiounen, eng Aart online-Oeko-Foire.

Dës Plattform férdert d'Relatiounen tëschent Produzenten a Konsumenten. Leit, déi méi bewosst wëlle konsuméieren, hunn hei d'Méiglechkeet sech z'informéieren, sech z'orientéieren an och direkt anzekafen. Ausserdeem kann d'Veermaartungsplattform fir d'Produiten an d'Déngschtleeschungen och vun Associatiounen, Kooperativen a Veräiner genotzt ginn.



Geférdert gëtt virop eng gesond nohalteg Entwécklung vun engem regionale stabillen Netzwierk tëscht Produktioun, Handel a Verbraucher. Dëst mécht eis Regiounen fit fir eng liewenswäert Zukunft.

Gringgo, eng „Regionalwert AG“ fir ganz Lëtzebuerg!

Op d'Pionéieraarbecht an déi geliefte Philosophie am Kanton Réiden opbauend, gëtt iwwer Gringgo den an Däitschland bewäerte Modell vun der „Regionalwert AG“ zu Lëtzebuerg ëmgesat, dat mat der finanzieller Ënerstëtzung vu Leader Atert-Wark an dem Ëmweltministère. De Prinzip „Regionalwert AG“ ass e lokaalt solidarescht Investitiounsinstrument a Form vun enger Bierger-Kooperativ.

D'Ziler sinn d'Stärkung vun der nohalteger regionaler Ekonomie an d'Schafe vun engem gesellschaftleche Méiwäert op eng fair, ökologesch a participativ Manéier.

Investéiert och Dir a regional Biergerparten!

Iwwert eng oder méi Parten (200 €/Part) kann een sech u Gringgo s.c. bedeelegen an esou och un nohaltege Projete vun Entrepreneuren aus de Regiounen vum Land. Dës Projete ginn opgrond vun ekonomeschen, ökologeschen a soziale Krittere vu Gringgo ugeholl. Als Kooperateur ass ee mat de regionale Betriber vernetzt a profitéiert doduerch finanziell an och a sengem Alldag vum zukünftege wirtschaftlechen Erfolleg vun der regionaler nohalteger Wirtschaft.

Wëllt Dir méi gewuer ginn an investéieren da mell Iech bei:

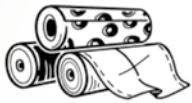
Gringgo s.c.
6, Jos Seylerstrooss
L-8522 Beckerich
T 671 025 650
info@gringgo.lu
www.gringgo.lu



Fonds européen agricole pour le développement rural: l'Europe investit dans les zones rurales.

Wéi ka Gringgo Invest hëllefen?

Beispill vun der Néiesch, déi investéiere muss.



1



D'Madamm Zwier ass Néiesch a wëllt vun elo un just nach Naturstoffer verschaffen. Allerdéngs sinn dës Stoffer méi fest an deck an hier al Bitzmaschinn packt dat net. Sou bal d'Madamm Zwier méi Schichte Stoff wëll bitzen, brécht d'Nol oder d'Nout gëtt schlecht. Dat ass net déi Qualitéit, déi si liwwere wëll.

Dëst ass frustréierend well se gutt nohalteg Produkter wëll verkafen. Also muss eng nei Bitzmaschinn oder eng Occasions hier. Ma am Moment ass kee Geld dofir do.

2



D'Madamm Zwier went sech u Gringgo mat dësem Problem an zesumme mat den Experten analyséieren se wat déi beschte Finanzéierungsméiglechkeet ass.

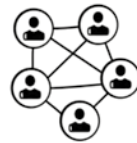
Gringgo préift ob de Projet d'Gringgo Krittäre vun Nohaltegkeet erfëllt a schléit eng Léisung vir.



4



Gringgo hëlleft realitéitsno mat sengem Netzwierk. Sou huet d'Madamm Zwier och nach en aneren Notze vun der Zesummenaarbecht. Esou huet se net nëmmen eng besser Bitzmaschinn ma och en neit Geschäft fonnt, déi hir Kleeder verkeeft, ma och e Fotograf, deen hir Kollektioun an dat richtegt Liicht setzt.



5



D'Madamm Zwier ass en neie Member am Gringgo Netzwierk a kann esou och hiren Deel zu enger nohalteger Kreeslafwirtschaft bäidroen an där déi sozial ökologesch Aspekter am Virdergrond stinn.



Gringgo Invest

Finanziell Ënnerstëtzung fir Är nohalteg Projeten

Dir plangt

- en neie Betrib ze grënnen oder z'iwwerhuelen,
- e Produkt z'entwéckelen, ze produzéieren oder eng Déngschtleeschung unzebidden ?
- Dir wëllt mat Ärer Entreprise an engem staarke Reseau vun nohaltege Betriber Member ginn an doduerch och nach nobausse méi visibel ginn?

Da gitt Deel vum regionalen Netzwierk Gringgo!

Entsprécht Äre Projet de Gringgo-Krittäre vun Nohaltegkeet a vu sozial-ökologesche Richtlinnen, da siche mir zesummen no der beschter a flexibelster Léisung fir dran z'investéieren. Dat kann iwver d'Ofséhere vun engem Prêt, d'Kafe vu Parten, d'Iwwerhuele vun enger Pacht bis zu enger Garantie bancaire goen.

3



Vun de Suen déi d'Kooperateure wëllen a Projeten investéiere gouf eng Occasions-Bitzmaschinn kaf, déi dës Stëfter ouni Problem bitzt. Madamm Zwier bezilt an de nächste Joren dës Suen zeréck u Gringgo.



Gringgo, eng „Regionalwert AG“ fir ganz Lëtzebuerg!

D'Ziler sinn d'Stärkung vun der regionaler Ekonomie an d'Schafe vun engem gesellschaftleche Méiwäert op eng fair, nohalteg a participativ Manéier.

Iwwert eng oder méi Parten (200 €/Part) kann een sech u Gringgo s.c. bedeelegen an esou och un nohaltege Projete vun Entreprises aus de Regiounen vum Land. Dës Projete ginn opgrond vun ekonomeschen, ökologeschen a soziale Krittäre vu Gringgo ugeholl. Als Kooperateur ass ee mat de regionale Betriber vernetzt a profitéiert doduerch finanziell an och a sengem Alldag vum zukünftige wirtschaftlechen Erfolleg vun der regionaler nohalteger Wirtschaft.

Investéiert
och Dir a
Biergerparten!



GEWËNN MAT SËNN
Gringgo



KANTON
REIDEN

Gringgo s.c.
6, Jos Seylerstrooss
L-8522 Beckerich
T 671 025 650
E info@gringgo.lu

www.gringgo.lu



LE GOUVERNEMENT
DU GRAND-DUCHÉ DE LUXEMBOURG
Ministère de l'Environnement, du Climat
et du Développement durable



LE GOUVERNEMENT
DU GRAND-DUCHÉ DE LUXEMBOURG
Ministère de l'Agriculture, de la Viticulture
et du Développement rural

Fonds européen agricole pour le développement rural: l'Europe investit dans les zones rurales.

Grënnung vun enger Bierger-Energie-Kooperativ am Kanton Réiden



Info-Versammlung fir all Bierger aus dem Kanton Réiden

Wéini

Mëttwochs, 1. Juni 2022
19:30-21:00 Auer

Wou

Centre Culturel
Camille Ney
40, Haaptstrooss
L-8530 Ell

Agenda

Virstellung vun der "Energie-Kooperativ Kanton Réiden", Statuten, Photovoltaik-Projekten, Bedeelegungsmodell, Oflaf, Froen & Äntwerten

Umeldung

Bis den 29. Mee ënner
info@kanton-reiden.lu

De Syndikat vum Kanton Réiden huet zesumme mat sengen 10 Member-Gemenge wëlles eng Energie-Kooperativ an d'Liewen ze ruffen, wou d'Bierger aus dem Kanton Réiden an erneierbar Energie kënnen investéieren.

Wat ass eng Bierger-Energie-Kooperativ?

Dës Kooperative soll méiglechst vill Bierger zesumme kréien, déi gewëllt sinn hier Suen an nei a nohalteg Energieproduktionsanlagen z' investéieren. Dëst sinn haaptsächlech Photovoltaikanlagen, déi op Diecher vu kommunale Gebaier am Kanton Réiden opgeriicht ginn.

D'Kooperative kann och a Projete vun aner Anlage mat erneierbaren Energien investéieren, déi zB mat Biomass, Wand oder Holz bedriwwen ginn.

Wat ass Zil vun der Bierger-Energie-Kooperativ?

D'Zil ass et fir di lokal an ekologesch Energieproduktioun ze erhéijen, manner ofhängeg ze sinn an de Bierger d'Méiglechkeet ze ginn sech un dëser Produktioun finanziell ze bedeelegen. Also kuerz: eng aktiv Biergerbedeelegung bei der lokaler Energietransitioun.

Ween däerf investéieren?

All Persoun physique (also keng Firma oder Veräin), déi Resident an enge vun den 10 Gemengen aus dem Kanton Réiden ass, däerf eng oder méi Parte kafen an esou Coopérateur ginn.

Wat kascht eng Part a wéi eng Rendite ass ze erwaarden?

De Präis vun enger Part ass 250€, et däerf een och méi Aktie kafen. De Wäert vun all den Aktie vun enger Persoun däerf net iwwer 15% vum Gesamtkapital leien.

Di erwaarte Rendite wäert jee no Joer tëschent 3 a 6% leien.

Et ginn och Kandidat gesicht fir an de Conseil d'Administration (CA) vun der Energie-Kooperative. Wat sinn d'Konditionen fir do Member ze ginn?

- Interesséiert an Zäit hunn
- Mind. 18 Joer
- Et muss ee Coopérateur vun der Energiekooperative sinn, also op mannst 1 Part hunn.
- Et muss ee bei der Assemblée Générale vun de Coopérateure gewielt ginn.

Wat sinn di nächst Etappen?

Mëttwochs owes, den 1. Juni fënnt eis éischt Info-Versammlung zu Ell am Centre Culturel statt. Uschléissend ginn di interesséiert Bierger kontaktéiert, déi sech manifestéiert hunn (iwwert de Formulaire ënnendrénnen oder an der Info-Versammlung). Bei der Assemblée Générale wäerten d'Statute gestëmmt an d'Membere vum CA gewielt ginn.

Ginn et scho konkret Projete fir nei Photovoltaik-Anlagen z'installéieren?

Et si konkret Projeten an de Gemengen Ell, Préizerdau an Uselding am gaangen ausgeschafft ze ginn. Bei all neiem Projet wäert een neien Appel à Capital lancéiert ginn.

Sidd Dir un der Bierger-Energie-Kooperativ interesséiert?

Kommt op eisen Info-Owend oder schéckt eis w.e.g. den ausgefüllte Formulaire op (virum 1.06): Syndicat Intercommunal Kanton Réiden 11, Grand-Rue - L-8510 Redange oder info@kanton-reiden.lu



Syndicat Intercommunal Kanton Réiden

11, Grand-Rue
L-8510 Redange
T 28 33 40-10
info@kanton-reiden.lu
www.kanton-reiden.lu

Création d'une coopérative citoyenne d'énergie au Canton de Redange

Le canton de Redange, avec ses 10 communes membres, a l'intention de créer une coopérative d'énergie où les citoyens du canton de Redange pourront investir dans les énergies renouvelables.

Qu'est-ce qu'une coopérative d'énergie ?

Une coopérative rassemble autant de citoyens que possible prêts à investir leur argent dans de nouvelles installations de production d'énergie renouvelable. Dans un premier temps, ce sont principalement des installations photovoltaïques qui sont érigées sur les toits des bâtiments communaux situés dans le canton de Redange.

La coopérative peut également investir dans des projets d'autres centrales d'énergies renouvelables, alimentées par exemple par la biomasse, le vent ou le bois.

Quel est l'objectif de la coopérative d'énergie ?

L'objectif est d'augmenter la production d'énergie locale et écologique, d'être ainsi moins dépendant et de donner aux citoyens la possibilité de contribuer financièrement à cette production. En bref : une participation active des citoyens dans la transition énergétique locale.

Qui peut investir ?

Toute personne physique (sociétés exclues) domiciliée dans l'une des 10 communes du canton peut acheter une ou plusieurs parts et devenir ainsi coopérateur.

Combien coûte une pièce et quel est le rendement attendu ?

Le prix d'une part est de 250 €, vous pouvez également acheter plusieurs parts. La valeur de toutes les actions d'une personne ne doit pas dépasser 15% du capital total. Le rendement attendu sera compris entre 3 et 6 % chaque année.

Nous recherchons également des candidats pour le conseil d'administration de la coopérative d'énergie. Quelles sont les conditions ici ?

- Avoir de l'intérêt et du temps pour investir davantage
- Minimum 18 ans
- La personne doit être coopérateur de la coopérative d'énergie, c'est-à-dire avoir au moins 1 part.
- La personne doit être élue lors de l'Assemblée Générale de la Coopérative.

Quelles sont les prochaines étapes ?

Notre première réunion d'information aura lieu le mercredi 1er juin au Centre Culturel d'Eil. Par la suite, les citoyens intéressés ayant manifesté leur intérêt seront contactés. Lors de l'Assemblée Générale, les statuts seront votés et les membres du CA seront élus.

Existe-t-il des projets concrets déjà en place pour installer de nouveaux systèmes photovoltaïques ?

Des projets concrets sont en cours d'élaboration, notamment dans les communes d'Eil, Préizerdaul et Useldange. A chaque nouveau projet, un nouvel appel à capitaux sera lancé.

Réunion d'information pour tous les résidents du Canton de Redange

Quand

Mercredi, 1er juin 2022
19h30-21h00

Où

Centre Culturel
Camille Ney
40, Haaptstrooss
L-8530 Eil

Thème

Présentation de la Coopérative énergétique du Canton de Redange, Statuts, projets photovoltaïques en cours, procédure, questions & réponses

Inscription

jusqu'au 29 mai par mail :
info@kanton-reiden.lu

Le projet d'une coopérative citoyenne d'énergie vous intéresse ?

Alors venez à la réunion ou envoyez-nous svp le formulaire ci dessous (avant le 1.06):
Syndicat Intercommunal
Kanton Réiden
11, Grand-Rue
L-8510 Redange
ou info@kanton-reiden.lu

Manifestation d'intérêt - Bierger-Energie-Kooperative Kanton Réiden Manifestation d'intérêt - Coopérative énergétique Kanton Réiden

Ech wëll investéieren an eng aktiv Roll iwwerhuelen (Kandidat fir de Conseil d'Administration)
Je souhaite investir et jouer un rôle actif (Candidat au Conseil d'administration)

Ech wëll nëmmen investéieren (Coopérateur).
Je souhaite investir (coopérateur).

Ech wees et nach net, wëll awer a Kontakt bleiwen.
Je ne sais pas encore, mais je souhaite rester en contact.

Andeems ech dëse Formulaire verschécken, akzeptéieren ech, dass d'Informatiounen fir d'Grënnung vun enger Energiekooperativ vum Kanton Réiden genotzt ginn. En soumettant ce formulaire, j'accepte que les informations fournies soient utilisées par le canton de Redange dans le cadre de la création d'une coopérative d'énergie.

Nom: _____

Adresse: _____

Tél. : _____

Mail: _____

Date: ____ / ____ / ____ Signature:

Comment aller en ville depuis chez vous ?

Toutes les heures un bus express vous amène gratuitement en ville depuis...

Ligne 529 (àpd juillet: 903)

Localités desservies : Bilsdorf – Arsdorf – Heispelt – Grevels – Grosbous – Useldange – Schwebach – Saeul – Tuntange – Bour – Dondelange – Kopstal – Bridel – Rollingergrund – Place de l'Etoile

Ligne 590 (àpd juillet: 901)

Localités desservies : Martelange-Haut – Wolwelange – Perlé – Holtz* – Petit-Nobressart* – Colpach/Haut – Colpach/Bas – Ell – Redange – Niederpallen – Noerdange – Rippweiler – Schwebach – Saeul – Tuntange – Bour – Dondelange – Kopstal – Bridel – Rollingergrund – Place de l'Etoile

* **Attention** : en raison de travaux routiers dans la rue principale à Holtz, cette ligne 590 est déviée jusqu'en été et ne dessert pas Holtz ni Petit-Nobressart. A cause de cette déviation, toutes les courses vers la ville ont un retard important d'environ 15 à 20 minutes. Consultez svp l'horaire réel sur votre application mobiliteit.lu !

Ligne 591 (àpd juillet: 904)

Localités desservies: Redange – Ell – Levelange – Oberpallen – Beckerich – Hovelange – Elvange – Schweich – Hobscheid – Koerich – Goeblange – Goetzingen – Olm – Mamer – Bertrange – Strassen – Belair – Place de l'Etoile

Ligne 595 (àpd juillet: 902)

Localités desservies : Bigonville – Perlé – Koetschette – Rambrouch – Folschette – Hostert – Ospern – Reichlange – Schwebach – Saeul – Tuntange – Bour – Dondelange – Kopstal – Bridel – Rollingergrund – Place de l'Etoile

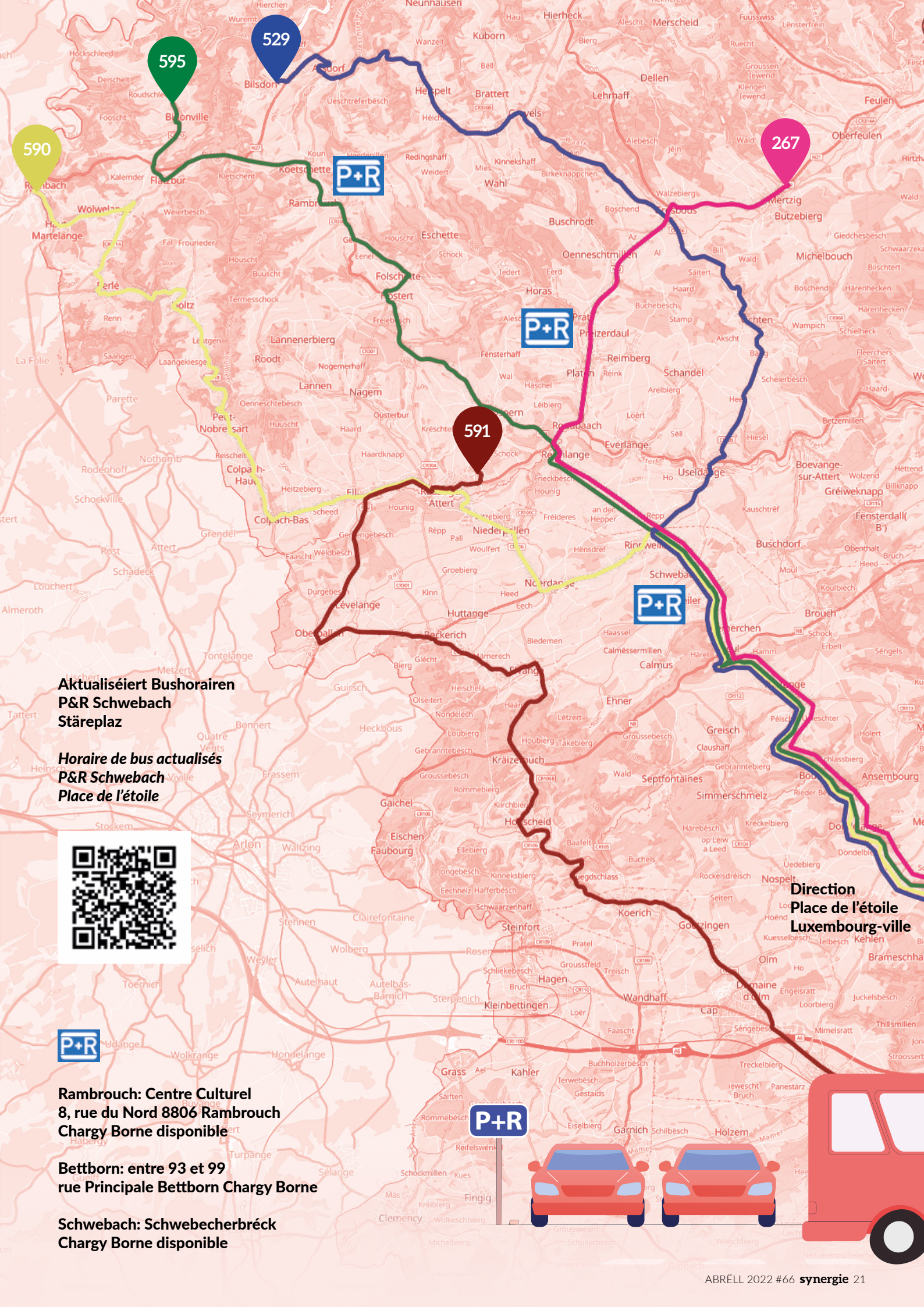
La ligne régionale 267 vous amène toutes les 30 resp. 60 min. en ville depuis ...

Ligne 267 (àpd juillet: 911)

Localités desservies: Mertzig – Grosbous – Pratz – Bettborn – Platen – Reichlange – Schwebach – Saeul – Tuntange – Bour – Dondelange – Kopstal – Bridel – Rollingergrund – Place de l'Etoile



Réidener Mobilitésatelier
11, Grand-Rue
L-8510 Redange/Attert
T 28 334-040
mobil@kanton-reiden.lu



**Aktualiséiert Bushorären
P&R Schwebach
Stäreplaz**

**Horaire de bus actualisés
P&R Schwebach
Place de l'étoile**

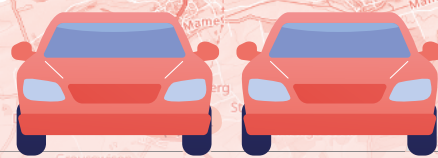


**Direction
Place de l'étoile
Luxembourg-ville**

**Rambrouch: Centre Culturel
8, rue du Nord 8806 Rambrouch
Chargy Borne disponible**

**Bettborn: entre 93 et 99
rue Principale Bettborn
Chargy Borne**

**Schwebach: Schwebecherbréck
Chargy Borne disponible**



Votre village ne se situe pas sur une ligne directe ?

Comme vous l'imaginez, ce n'est pas facile de raccorder chaque village dans une région rurale à une ligne directe. Dans ce cas, il faut que les correspondances entre les bus soient bien coordonnées entre elles. Le Ministère a essayé de son mieux pour réaliser ceci dans la mesure du possible.

Pour les liaisons où les correspondances ne sont pas encore satisfaisantes, le Mobilitésatelier du Syndicat Intercommunal, continue à se concerter avec le Ministère de la Mobilité (exemple : Roodt/Lannen/Nagem – Luxembourg-ville via Redange...).

Le Ministère nous a répondu sur les revendications suivantes :

1. La ligne 937 Pratz – Mersch sera mise en service le 18 juillet 2022.
2. Les localités de Roodt, Lannen et Nagem ne pourront pas être raccordées à une ligne directe existante. Cependant, le Ministère essaie d'améliorer la correspondance entre les bus à Redange. Nous espérons que cette mesure sera mise en place au plus tard en septembre.
3. La cadence des lignes express 590 et 595 sera augmentée de 60 à 30 minutes pendant les heures de pointe matinale et du soir. Cette mesure sera également mise en place au plus tard en septembre.
4. Le Ministère est encore en train d'analyser la demande pour raccorder la ligne 591 au Wandhaff au lieu de passer par Goebange et Goetzingen.
5. La ligne 520 ne pourra pas desservir la gare bus du Atert Lycée Réiden, elle continue à desservir l'arrêt « Schock ».

Ci-dessous, nous aimerions présenter des options pour le fameux « Last Mile » c'est-à-dire le trajet de chez soi jusqu'à l'arrêt de bus / train le plus proche :

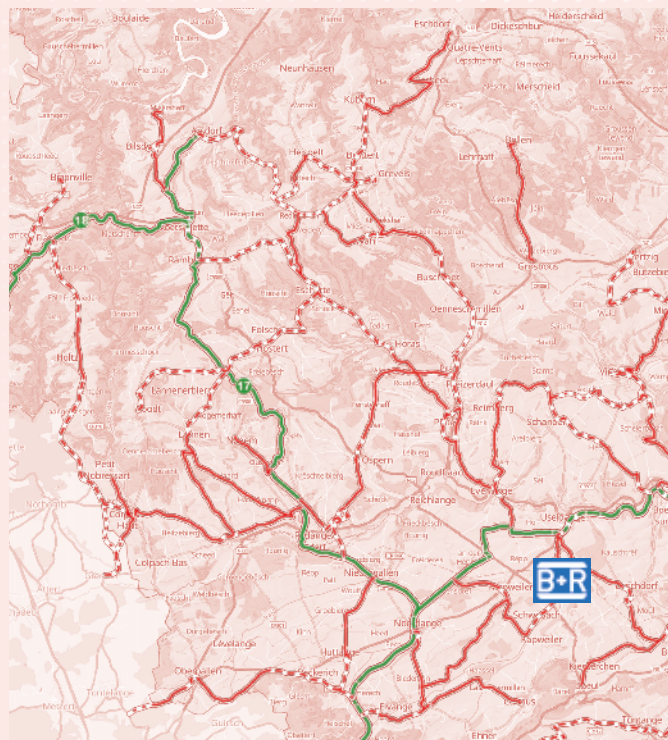
En voiture

Vous pouvez conduire jusqu'à un des P&R les plus proches (voir carte). Si vous voyez encore un potentiel pour un « petit P&R » à un endroit précis, veuillez-nous le communiquer svp. Sachez qu'à Reichlange, des places de parking supplémentaires seront aménagées dans le cadre de la construction du nouveau rond-point (début des travaux 2023).

En vélo / pédélec

Les communes du Canton de Redange travaillent depuis sept ans pour continuellement améliorer leur réseau cyclable. Chaque village est ainsi raccordé au réseau cyclable, soit par une piste cyclable régionale (ligne rouge sur le plan), soit par une piste cyclable nationale (vert sur le plan). Les communes s'efforcent également à créer des liaisons plus directes et sécurisées, nécessitant alors l'intervention des Ponts et Chaussées. Dans une prochaine édition, nous vous présentons les projets en cours.

Vous pouvez consulter le réseau cyclable sur geoportail ou commander une carte gratuite chez nous.



Actuellement, il existe seulement un abris vélo sécurisé (mBox) au P&R Schwebach. La Commune de Rambrouch est en train de planifier deux autres abris sécurisés, dont un à la gare autobus de Rambrouch et un à l'arrêt de bus Flatzbour.

Si vous souhaitez utiliser la mBox à Schwebach, vous pouvez commander une mKart avec accès via www.m-box.lu.

Partagez vos besoins avec nous !

Vous êtes intéressés à faire le trajet depuis votre domicile jusqu'à l'arrêt de la ligne express à vélo ou à pédélec ? Or il manque un abris vélo sécurisés à cet arrêt de bus ?

Faites-nous le savoir et nous allons consulter vos demandes avec nos communes !

Mail : mobil@kanton-reiden.lu

Les primes pour vélos et pédécals prolongées jusqu'en 2024

Les aides financières pour les vélos et cycles à pédalage assisté sont prolongées pour les achats jusqu'au 31 mars 2024. Leur montant s'élève à 50% du coût hors taxe sur la valeur ajoutée avec un plafond de 600 €.

Plus d'infos : www.clever-fueren.lu

Trottinettes électriques

Si le vélo ne vous convient pas, une trottinette électrique est peut-être la solution : facilement transportable, légère, pliable, économique et écologique ! Leur vitesse maximale est de 25 km/h et leur autonomie varie avec leur prix. L'État ne donne pas de subside pour une trottinette électrique.



Véломobil

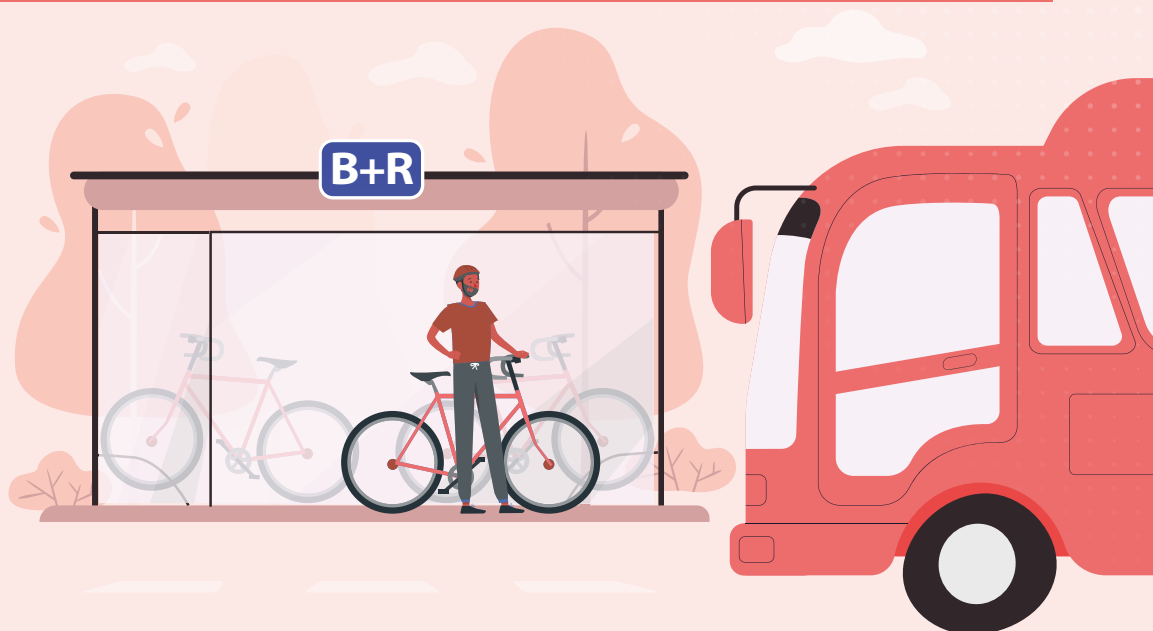
**Pourquoi mobiliser 1,5 tonne pour transporter une personne de 80 kg ?
Souhaitons-nous transporter des véhicules ou transporter des personnes ?**

Un véломobile répondra sûrement à ces critères. Ce tricycle à pédales permet de se déplacer à l'abri du froid et de la pluie, il offre également un volume utile pour le transport de bagages. Les véломobiles à vitesse maximale de 25 km/h pourront rouler sans problèmes sur nos pistes cyclables. Podbike et Veemo sont deux modèles intéressants qui seront prochainement introduits sur le marché.



Réidener Mobilitésatelier

11, Grand-Rue
L-8510 Redange/Attert
T 28 334-040
mobil@kanton-reiden.lu



Save the date 17. Juli 2022
Réservez la date 17 juillet 2022

4. Kulinaresche Vëlostour duerch de Wëlle Westen 4^{ème} Randonnée culinaire à vélo à travers le Wëlle Westen



Dëst Joer ass et erëm esouwäit ! De Syndikat vum Kanton Réiden organiséiert sonnes, de 17. Juli 2022 säi 4. kulinaresche Vëlostour duerch de Wëlle Westen.

Dëst Joer léiert Dir eis nördlech Gemenge besser kennen. Et geet iwwer 26 km duerch d'Gemenge Wal a Rammerich. A fir dass Dir och genuch Energie an de Been hutt fir d'Eislécker Koppen ze bezwéngen - et sinn ëmmerhi 590 m biergop - ginn et 4 kulinaresch Statioune mat regionalen a biologesche Platen.

Notre randonnée culinaire à vélo est enfin de retour ! Le Syndicat du canton de Redange organisera le dimanche 17 juillet 2022 sa 4^{ème} randonnée culinaire à vélo dans le Wëlle Westen.

Cette année, le circuit vous fera découvrir nos communes situées au nord du Canton, et parcourra 26 km à travers les communes de Wahl et Rambrouch. Et pour assurer que vos jambes aient suffisamment d'énergie pour attaquer les collines de l'Eisléck - il y a quand-même 590 m de dénivelé - des plats régionaux et bio vous seront servis sur nos 4 stations culinaires.



Umeldunge starten den 1. Juni.
Début des inscriptions 1 juin.

Méi Info geschwënn op:
Plus d'infos prochainement sur :
www.kanton-reiden.lu/news



Aféierungs- Cours Wéi funktionnéiert www.mobiliteit.lu?

Wëllt Dir besser eens gi mat der Internetsäit www.mobiliteit.lu oder mat der App mobiliteit.lu? Oder hutt Dir einfach mol Loscht eranzeluussen?

Dann ass eise gratis Aféierungs-Cours genau dat Richtegt fir Iech!

Hei kritt Dir viles gewisen:

- wéi maachen ech eng Recherche
- wéi gesinn ech wou mäi Bus drun ass
- wéi fannen ech d'Fuerpläng vu menge Linnen
- wat ginn et fir Linnen an eisem Kanton
-

Mat dësen Informatiounen sidd Dir beschteens ausgerëscht fir mam Bus & Zuch duerch ganz Lëtzebuerg ze sausen!

Wéini ass de Cours?

Méindes, 16. Mee

15.00-16.30 Auer

Wou ass de Cours?

Réidener Aula

1, allée des tilleuls Réiden

Wou mellen ech mech un?

Virum 12. Mee: T 28 33 40 40

oder Mail: mobiliteit@kanton-reiden.lu

Wat kascht et?

Näischt!

Mir freeën eis op Iech!

agri-distribution
WOLFF-WEYLAND



Votre partenaire Garden !

Une gamme
complète
pour votre jardin !

Grillo

AGRI-GARDEN MACHINES



Motobineuses
Motoculteurs
Tondeuses



STIGA

Tondeuses
Tondeuses autoportées
Souffleurs



Husqvarna

Tondeuses
Tondeuses autoportées
Tronçonneuses
Robots



PELLENC

Matériels électriques



AGRI-DISTRIBUTION

14, Nidderpallenerstrooss L-8551 Noerdange
8, rue de Boursdorf L-6557 Dickweiler

+352 236 37 200

www.wowey.eu

info@wowey.eu

AgriDistribution



Promodis



A. MENEVEAU
+352 236 37 219

O. RIX
+352 236 37 218

INFO

- Visitez notre Centre Collectivités & Espaces Verts
- Ouvert du lundi au samedi 08h00-12h00 / 13h00-17h00

CONTACT ☎ 236 37 -219 / -218

Weekend vum Wëlle Westen

SAVE
THE DATE
2.-3. JULI

ENTDECKT WÄREND ENGEM WEEKEND, WAT DE „WËLLE WESTEN“
TOURISTESCH ZE BIDDEN HUTT!

DÉCOUVREZ LORS D'UN WEEK-END L'OFFRE TOURISTIQUE
DU « WËLLE WESTEN » !

02.07 > 12H00-18H00 | 03.07 > 10H00-18H00

OFFIZIELL OUVERTURE: 02.07 UM 11:00 AUER OP DER BIEKERECHER MILLEN
OUVERTURE OFFICIELLE : 02.07 À 11H00 AU MOULIN DE BECKERICH

Biekerecher Millen
MOULIN DE BECKERICH

Useldenger Buerg
CHÂTEAU D'USELDANGE

Schifermusée Uewermaartel
MUSÉE DE L'ARDOISE HAUT-MARTELANGE

Randschelter Thillenvogtei
THILLENVOGTEI RINDSCHLEIDEN

ANIMATIOUN FIR D'GANZ FAMILL OP 4 SITTE

Gratis Visitten | Guidéiert Vëlostouren | Infostänn
Picknicker op Reservatioun | Iessen a Gedréngs
Spiller | Workshops | Gratis Navetten

ANIMATION POUR TOUTE LA FAMILLE SUR 4 SITES

Visites gratuites | Balades à vélos guidées
Stands d'information | Pique-niques sur réservation
Ravitaillement | Jeux | Workshops | Navettes gratuite



Méi Informatiounen
Plus d'informations

www.visitwellewesten.lu
f @visitwellewesten



Neien Numm fir den TouristInfo

Säit dësem Joer huet de fréieren TouristInfo Atert-Wark een neien Numm: TouristInfo Wëlle Westen

Mee net well bei eis Cowboyen op hire Päerd duerch d'Géigend reiden, mee well eis Regioun sech auszeechent duerch Pionéiergeescht an de Courage, nei Weeër ze goen!

Eis Regioun ass geprägt vu ville sozialen an nohaltege Projekten an exemplarescher interkommunaler Zesummenaarbecht. Dëst fënnt sech och an eiser Slow Tourismus-Philosophie rëm.

Mir sinn de Wëlle Westen am Guttland, eng Slow Regioun, déi sech traunt aner Weeër ze goen!



**KANTON
REIDEN**

TouristInfo Wëlle Westen

1, am Millenhaff
L-8706 Useldange
T +352 28 33 45
info@visitwellewesten.lu
www.visitwellewesten.lu

  @visitwellewesten

Öffnungszeiten:

Méindes-Freides:
10h00-12h00 & 13h00-17h00
Am Juli an August sinn mir och
Weekends zu den selwechten
Auerzäiten fir Iech do

KINNEK UBU

Jemp Schuster

De franséischen Auteur Alfred Jarry (1873-1907) huet am Joer 1896 den UBU ROI geschriwwen. Haut gëllt dat Theaterstéck allgemeng als den Ursprung vum absurden Theater. Et war zu där Zäit e Skandalstéck, well et mat alle Konventiounen, sief et formal, inhaltlech oder sproochlech gebrach huet.

Mir hate scho virun engem Joer ugesat, fir den UBU opzeféieren, als Jugendtheater mat eise Meedercher a Jongen. De Virus war dergéint. Schonn deemools louch dat Stéck mer um Häerz, well iwwerall op der Welt déi nei UBUEN aus de Lächer gekroch sinn. An Amerika, a Brasilien a China oder an der Tüirkei. Et sollt nach schlimmer kommen.

Wéi ech den Text vum KINNEK UBU fir den Ensembl vum Schankemännchen iwwersat an adaptéiert hat, ass e mer onheemlech aktuell virkomm. Mat Betounung op onheemlech. Dee fiktive Personnage ass batter Realitéit ginn. En Diktator, wéi een sech en eigentlech an eisen Zäiten net méi wollt virstellen, ass aus sengem Lach gekroch. E schléit ëm sech a féiert d'Welt un de Rand vun der Apokalyps.

Den Alfred Jarry huet den UBU an deem Deel vun Europa ugesiddelt, deen haut erëm am Mëttelpunkt vun der Kris steet. An der Ukrain, a Russland an a Polen. De PAPP UBU, wéi en och nach genannt gëtt, rappt sech alles ënnert den Nol, säin Haaptzil ass, dat seet e selwer, sech onheemlech ze beräicheren. Dee brutalen Typ huet näischt an der Schierbel, en ass awer iwwerzeegt, datt hien zu eppes Gréisserem beruff ass. E léisst sech vun der MAMMA UBU manipuléieren a vu senger Matleefer honoréieren. Wann et em un den décke Pelz geet, gëtt e fromm an e rífft déi Helleg ëm Hëllef. Um Enn steet e virun de Ruine vu sengem onsënnege Wierken a verschwënnt op engem Schëff, wéi wann dat alles nëmmen en Dram oder eng grouss Farce gewiescht wier.

Wann d'Realiteit amgang ass d'Fiktioun ze iwwerhuelen, duerf een dann nach doriwwer laachen? Ech mengen esouguer, et muss een dat maachen. Mir kënnen dee putinisteschen UBU net stoppen, mir kënnen e just mat eise Mëttel lächerlech maachen. D'Satir an den Humor sinn eis Waffen.

Wann ee seet, mir wieren de Moment an enger ubuesker Situatioun, da weess jidderee wat gemengt ass.

Jemp Schuster



LE GOUVERNEMENT
DU GRAND-DUCHÉ DE LUXEMBOURG
Ministère de la Culture



stART-up
Œuvre Nationale de Secours
Grande-Duchesse Charlotte



Jemp Schuster

Gewënner vum Buchpräis 2021 an der Kategorie Literatur

De Jemp Schuster, e Groussbusser Jong, op engem Sonndeg, den 29. Februar 1948 gebuer, um Duerf opgewuess, am Bësch an um Feld grouss ginn.

De Jemp huet sech, zanter dem Enn vun de 1970er Joren, lues a lues un den Theatremilieu an un d'Schreiwten erugetaacht an dat „Handwierk“ nieweberufflech geléiert an ausgefouert. Seng éischt Wierker ware Stécker fir de Kannertheater an duerno koum de Kabarä derbäi. 1985 ass aus dem Nieweberuff en Haaptberuff ginn, wéi en sech als Auteur, Schauspiller, Regisseur a Produzent selbstänneg gemeet, a vun do u vu senger Konscht gelieft huet.

Zanter en 2013 an der Pensioun ass, huet en opgehal mat „Spillen“. Mee hien huet weider geschriwwen. Ënner anerem 2014 huet de Marc Olinger, a senger leschter Roll, dem Jemp Schuster säi Monolog „Ofgeschminkt“ gespillt. De Marc ass während dem kritische Réckbléck op dat nationaalt Theaterliewe gestuerwen. Am Mäerz 2019 war d'Uropféierung vun „Autopsy“ am CAPE zu Ettelbréck.

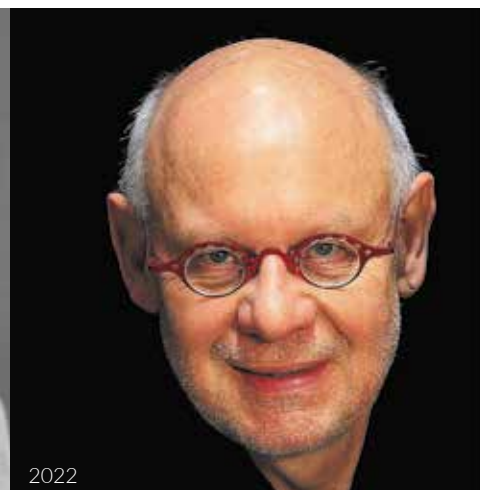
Dëse Monolog, mat Musek vum Georges Urwald, gespillt vum Jemp senger Fra Michèle Turpel, verzielt d'Liewe vun enger Fra, déi duerch verschidden Ëmstänn zu deem gemeet gëtt, wat se ni wollt sinn.

Duerno huet d'Pandemie Covid-19 sech breet gemeet. Fir de Jemp war dat eng ganz kreativ Phas. En huet säin éischte Roman geschriwwen. Et ass eng Familljesaga iwwer 1000 Säiten an zwéi Bänn. „Bluttsëffer“ an „Ouereschlëffer“ verzielt d'Geschicht vu 5 Generatiounen, tëschent 1905 an 2005, an engem klengen Duerf am Éislek. Doriwuer eraus geet et och ëm déi sozial a politesch Verännerungen zu Lëtzebuerg an deene leschten honnert Joer.

Den éischte Band „Bluttsëffer“ ass am September 2020 erauskomm, den 2. Band „Ouereschlëffer“ am Abrëll 2021. „Bluttsëffer“ stoung op der Shortlëscht



1954



2022

vum Servaispräis 2020 a krut duerno de wuelverdénge Buchpräis 2021. „Bluttsëffer“ ass iwwregens elo an der 6. Oplag, „Ouereschlëffer“ an der 2.

Ugeschwat, ob schon en nächste Roman an der Planung ass, seet de Jemp, hie géif elo an der Pensioun eent nom anere maachen. An do huet de Fräilichttheater Schankemännchen absolut Prioritéit bis an den August 2022. Am Summer inszenéiert de Jemp déi 15. Produktioun vum Schankemännchen, seng eegen Adaptatioun vum Alfred Jarry sengem Theaterstéck aus dem Joer 1896 „Ubu Roi“.

Dat Stéck „Kinnek Ubu“ passt perfekt an eis Zäit. E beschränkten Diktator, deen sech op där enger Säit vu senger Fra a vun der Gesellschaft manipuléiere léisst, awer op där anerer Säit och grad esou gutt d'Leit ka schikanéieren. Dem Alfred Jarry säi Stéck war den Ufank vum absurden Theater a mir sinn elo scho ge spaant, wéi de Jemp dat chaotescht Stéck mam Ensemble vum Schankemännchen op d'Fräilichtbühn vum Prommenhaff zu Groussbus zaubert.

Op jidde Fall gratuléiere mir dem Jemp Schuster fir de Buchpräis 2021 a fir säi Gesamtwierk bis haut, a mir wënschen him elo scho vill Freed a Succès fir de Fräilichttheater am Juli 2022 am Prommenhaff mam Stéck: Kinnek Ubu.

Net all Auteur huet an där Zäit esou vill opweises:

62 Kannertheaterstécker
op klengen a grouse Bühnen
38 Kabaräsprogrammer
iwwerall am Land

26 Fräilichtspektakelen
zu Groussbus, Kielen,
Buerschent a Beetebuerg
4 Musicals vu Lëtzebuerg
bis a Polen

8 Theaterstécker
fir Duerfbühnen

Aner Stécker wéi:
Ofgeschminkt, Vulltime,
Kuckshow, Croque Mëssiö,
Recto Verso an Autopsy

13 Kabaräsbicher,

1 Märchebuch a
verschidden Anthologien

2 Monographien

(Duerfchronik iwwer Groussbus-
Dellen – nach op der Gemeng
zu Groussbus ze kréien)



**Syndicat Intercommunal
Kanton Réiden
Maison Worré**
11, Grand-Rue
L-8510 Redange/Attert
T 28 334-030
info@kanton-reiden.lu
www.kanton-reiden.lu

XV FÊTE MÉDIÉVALE À USELDANGE

„USELDING AM MËTTELALTER“

Mittelalterfest und -markt 15. Auflage 11. & 12. Juni 2022

Samstags den 11. Juni
ab 11 Uhr

Sonntags den 12. Juni
von 10 bis 19 Uhr

Wegezoll

Erwachsene 8 €

Jugendliche (12 bis 18) 5 €

Gewandete 5 €

Menschen mit Behinderung
und Kinder bis 12 Jahre
haben wie immer freien
Eintritt

www.useldengmedieval.lu

Im Jahre 2007 verkündeten die herrschaftlichen Herolde erstmals die Schaffung eines ganz besonderen Marktes im Burgflecken Useldingen. Alle Untertanen von nah und fern wurden aufgefordert ihre mittelalterlichen Waren und Erzeugnisse feilzubieten.

Von weither angereiste Musiker und Gaukler lockerten das bunte Treiben gekonnt auf und regten so die Kauflust der reichlich erschienenen Kundschaft an. Reiche Kaufleute, durchtriebene Händler, Burgherren und -fräuleins, einfache Bauern und arme Schlucker, alle hatten sie sich ein Stelldichein in Useldingen gegeben. Am anderen Attertufer, in der Zärenwiese, lagerten zum Schutz der Kaufleute und Händler, die benachbarten Ritterschaften. Doch nach reichlichem Metgenuss gerieten diese sich derart in die Haare und begannen, in einem offenen ausgetragenen Schlagaustausch, ihre Schwerter zu schwingen, sodass infolge-

dessen der anwesende Medicus alle Hände voll zu tun hatte, um seine heilbringenden Salben auf die klaffenden Wunden aufzutragen.

Nach zweijähriger, coronabedingter Unterbrechung steht einer neuerlichen Reise in die Vergangenheit nun nichts mehr im Wege. Anlässlich der XV. Auflage am 11. und 12. Juni werden die befreundeten Ritterschaften ihre Zeltlager wieder in Useldingen aufschlagen.

Angekündigt haben sich die **Badischen Schwertspieler**, eine der ältesten Mittelaltervereine Deutschlands. Interessant zu wissen, dass Useldingen während fast zwei Jahrhunderten lang von den badischen Markgrafen beherrscht wurde. **Les Compagnons de la Cour des Miracles**, eine vielseitige wallonische Truppe, die das gesamte Spektrum Mittelalter in Punkto darstellendes Handwerk und Rittertum abdeckt, werden ebenfalls ihr Lager aufschlagen. Viele weitere lokale Ritter, Knechte und Handwerker werden das Heerlager vervollständigen.

Wie jedes Jahr wird die ehrfürchtige Useldinger Burg wieder im Zentrum des Geschehens stehen und mit ihren diversen informativen Ausstellungen, der Krypta und dem mittelalterlichen Friedhof einem interessierten Publikum Rede und Antwort stehen. Auch der Burghof wird zur mittelalterlichen Bühne und dient als Kulisse für so manches Spektakulum.

Von drei verschiedenen Bühnen wird dem Besucher mittelalterliche Musik vom Feinsten geboten. So haben sich die sechs Musiker des deutschen Ensembles „**A la Via !**“ (Auf die Strasse!) der lebendigen Darstellung der Musik des Mittelalters verschrieben. „**Célestiaes**“, vier hervorragende Musiker aus Frankreich spielen





die Musik des 12. und 13. Jahrhunderts und werden dem Kenner auch das ein oder andere Lied aus der Carmina Burana „auftischen“. Altbekannte Gäste in Useldingen sind die international sehr geschätzten „**Krless**“ aus Prag, eine mittelalterliche Cross-over Band, deren Repertoire Lieder und Musik aus ganz Europa umfasst.

Auch wenn die Rittersleut es nicht so genau mit der Reinlichkeit nehmen wollen, wird es dem Dampfbad, in diesem Jahr neu mit dabei, wohl nicht an geselliger Kundschaft fehlen. Von der glänzenden Ritterrüstung, den weichen Lederhandschuhen, dem soliden Schuhwerk bis zur modischen Kopfbedeckung und Jungferngewand, bleibt kein Wunsch unerfüllt. Über sechzig Marktstände, verteilt über das weitläufige Festgelände, werden keine Langweile aufkommen lassen.

Über all dem verbreiten sich die Gerüche von delizösem Spanferkel, von frisch Zubereitetem vom Grill, ofenwarmen Waffeln und exquisiten Gewürzen.

Eine Vielzahl von Spielleuten, Gauklern, Stelzengänger (-innen) geben sich beim Mittelalterfest ihr Stelldichein. So werden Gaukler **Dillendapp** und die Spielleute von **Ambraluna** aus Frankreich mit einem kurzweiligen Programm das Publikum bezaubern und in ihren Bann ziehen. Am Samstagabend werden **Max und Moritz** aus dem hohen Norden eine zünftige Feuershow darbieten.

Mäuseroulette, Mittelalterspiele, Rittershow, Marionettentheater, Face painting, Angelspiel, Drachenkarsell und vieles mehr werden auch unsere kleinsten und jüngsten Ritter (-innen) gebührend bei Laune halten.

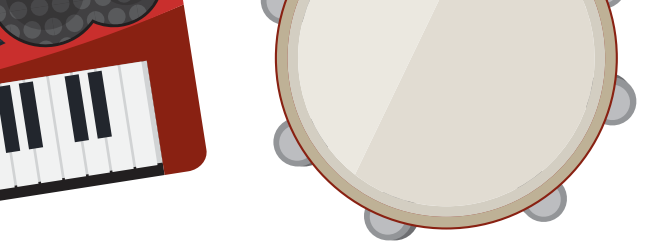
Was wäre der Useldinger Markt wohl ohne seine Vorführungen mittelalterlicher Handwerkskunst. Ziselierer, Glasbläser, Schmied, Gerber, Färber und Filzer und vieles andere werden dem Laien gerne Einblicke in ihre jeweiligen Künste gewähren

Spektakulär wird der tägliche Umzug sein, an dem sich alle Musiker, Ritter- und Lagergruppen mit ihren Bannern sowie sämtliche gewandete Gäste beteiligen dürfen. Ob es auch in diesem Jahr wieder zu spontanen Scharmützel und Kämpfen kommen wird? Auszuschließen ist es nicht!



Alle möglichen Zutaten, die das XV. Useldinger Mittelalterfest wiederum zu einem der schönsten Feste unserer Region küren könnten, wurden demnach sorgfältig zusammengefügt. Wenn Marktvogt Leopoldus vom Weidfeld dann am Samstagmorgen den Markt eröffnen wird, fehlt hoffentlich nicht, zur allgemeinen Zufriedenheit, das Quentchen Sonnenschein ...

Fotos und Text: Georges Majerus



PORTE OUVERTE

SAMSDES, 11. JUNI 2022
10H00-14H00

PRESENTATIOUN:

- VUN DEN INSTRUMENTER
- ASCHREIWUNGEN
OP DER PLAZ
- CONCERTEN

FIR IESSEN A GEDRÉNKS ASS GESUERGT

INFO A VIDEOEN
WWW.EMCR.LU

École de Musique
du Canton de Redange
1, rue du Lycée · L-8508 Redange/Attert
Tél: 23 62 08 76 · info@emcr.lu



REMIX²

European Youth Music Festival

27. Mee 2022

14.30 - 22.00 Auer

Réiden - Préau vum Atert Lycée

Concerten vun Ensenblen
aus der Musikschoul Réiden
an aus dem Ausland!

www.remix22.lu



CUBE 521

Mit vielseitigen Tönen und Liedern läuten wir den Frühling ein!

Informationen und Reservierungen:
T 521 521
info@cube521.lu
Das ganze Programm finden Sie unter
www.cube521.lu

Musik

Das Trio Cénacle präsentiert am 28. April 2022 den intermedialen Liederabend „**Victor Hugo – Quo vadis Europe?**“. In dem musikalisch-szenischen Abend mit Liedkompositionen über Poesie sowie auserwählten Texten von Victor Hugo werden die Parallelen zwischen den revolutionären Gedanken Hugos und den sozialen und politischen Veränderungen im heutigen Europa aufgezeigt. Die Band **Zmei3** hat einen einzigartigen Sound. Im Programm „Rough Romanian Soul“ gibt sie am 6. Mai 2022 eine Mischung aus Indie-Pop, Blues und Soul zum Besten. Der New-Yorker Jazz Saxophonist **Oded Tzur** nimmt die Zuhörer mittels seiner einzigartigen Improvisationssprache am 21. Mai 2022 mit auf eine Reise zwischen alten und modernen Musiktraditionen. Im Cube 521 interpretiert das **London Brass Quintet** am 10. Juni 2022 Werke von Bach, Scarlatti, Händel und Gershwin. Die Musik des Pianisten und Komponisten **Omer Klein** wird immer wieder als grenzenlos beschrieben. Er präsentiert am 17. Juni 2022 das Album „Personal Belongings“, ein einfühlsames Werk zur heutigen Zeit. Der vor allem wegen seiner mitreißenden Live-Auftritte bekannte **Habib Koité** kommt am 24. Juni 2022 erstmals nach Luxemburg. Der Star der Weltmusik lässt die Zuhörer bei seinem Konzert den Klang seines Heimatlandes Mali in seiner wunderbaren Musik entdecken.

Collective steht für instrumentale, orchestrale und vor allem überwältigende Musik. Am 25. Juni 2022 widmet sich das Ensemble dem Werk des isländischen Komponisten Jóhann Jóhannsson dessen Klangwelt eine intime Klangsprache mit Momenten von bestechender Schönheit hervorbringt.

Theater & Kabarett

„Wenn man über etwas lachen kann, ist es nicht mehr ganz so schlimm“ so lautet das Motto von Chin Meyer. Der bekannte Finanzkabarettist wird am 7. Mai 2022 sein brandaktuelles musikalisches Impro-Kabarett „Dein Lovesong“ zum Thema „Liebe & Geld“ präsentieren. Die exzellente Komödie „**Komplexe Väter**“ ist am 12. Mai 2022 mit René Heinersdorff, Jochen Busse und Hugo Egon Balder zu sehen. Nach dem Erfolg ihrer letzten Show "Manger" kehrt die Compagnie Zygomatic, mit ihrer aktuellen Produktion **Climax** am 9. Juni 2022 ins Cube 521 zurück. Das Ensemble befasst sich diesmal mit der akuten Klimakrise. Die Schauspieler präsentieren ein scharfzüngiges und tiefgründiges Roadmovie in französischer Sprache. Im Rahmen der **CNL Liesreess...** werden luxemburgische AutorInnen, am 2. Juni 2022, in Marnach aus ihren Werken lesen. Die AutorInnen werden in Kürze auf unserer Webseite bekannt gegeben.

Junges Publikum

Die jungen Zuschauer können sich am 15. Mai 2022 auf das Singspiel **Ferdi und die Feuerwehr**, über Mut und das Zusammenspiel der Generationen, freuen. Die **Bremer Stadtmusikanten** sind am 19. Juni 2022 im Cube 521 zu Gast. Das Westfälische Landestheater bietet in ihrer Produktion einen großen Märchen-Spaß für die ganze Familie!



Cube 521
1-3 Driicht
L-9764 Marnach
Luxembourg
info@cube521.lu
T 521 521



NERDEN

CONSTRUCTIONS



www.nerdenc.lu

Tél.: 26 62 12-58

Constructions • Chapes • Carrelages
Facades • Plafonnages



Cheminées • Poêles à bois et à pellets • Ramonage • Tubage

Walux
Bioenergy

1 Arelerstrooss - L-8523 Beckerich
Tél: +352 26 62 14 08 - info@walux.lu

www.walux.lu



Mir bauen äert gesond Doheem aus Holz

Kompromësslos ökologesch a
sécher näischt vun der Staang.

Schlëselfäerdeg vun A bis Z.
Op Wonsch och vun A op B.

INTER TOITURE.lu
LA TRADITION DU SUR-MESURE

Z.A. Solupla . Redange/Attert . Tél.: +352 26 88 00 90 . info@intertoiture.lu

1. EDITIOUN AM
WËLLE WESTEN ZU ELL

FÊTE DE LA MUSIQUE

18. Juni 2022

—
THE SOULCOOKIES

CLASSIC SOUL, FUNK & DISCO

VERSUS YOU

PUNK ROCK

THE TAME AND THE WILD

NOSTALGIC INDIE FOLK

NERETVA

ALTERNATIVE ROCK

HEARTLANDS

IRISH FOLK

ENSEMBLE SAXOPHONES MKR

MUSIK GEMENG ELL

ORGANISÉIERT VUM SYNDICAT D'INITIATIVE ELL

AN ZESUMMENARBECHT MAM CLUB DES JEUNES ELL, DEN OLDTIMER GECKEN RUED AN DER AMICALE VUN DE POMPJEEËN ELL



LE GOUVERNEMENT
DU GRAND-DUCHÉ DE LUXEMBOURG
Ministère de la Culture





KANTON
RÉIDEN



energie
atelier

PacteClimat COMMUNAUTE
D'ENERGIE
Ma commune s'engage pour le climat

REPAIR



**EWECHEHEIEN?
NET MAT MIR!**



De Repair Café ass

Futtis Saachen zesumme flécken, professionelle Rot, sech begéinen an inspiréieren. **Käschten?** Eng fräiwëlleg Spend

Le Repair Café est

Réparer ensemble de choses cassées, des conseils professionnels, des rencontres et de l'inspiration. **Coûts?** Un don volontaire

Repair Café is

Fix broken things together, professional advice, encounters and inspiration. **Costs?** A voluntary donation

Samschdeg, 28. Mee 2022 an der ManuKultura,
1 Am Millenhaff, L-8706 Useldange - **vun 14 bis 18 Auer**

Samedi, 28 mai 2022 à la ManuKultura,
1 Am Millenhaff, L-8706 Useldange - **de 14h à 18h**

Saturday May 28th, 2022 at ManuKultura,
1 Am Millenhaff, L-8706 Useldange - **from 2 p.m. to 18 p.m.**

www.repaircafe.lu

Kleedung • Miwwelen • Elektresch Geräter • Spillsaachen • Vëloen • asw
repaircafe.lu

Agenda

OPGEPASST!

De Programm passt sech de Restriktionen am Kontext vun der Covid-19 Pandemie un.
Informéiert lech w.e.g ëmmer am Virfeld bei de betroffenen Organisatiounen.

ABRÉLL

29.04, 13.05,
03.06, 17.06
9h30-11h00
Platen
Sporthal „op der Fabrik“

Badminton

Tarif: 4 € / Cour
Org.: Club Atertdall
www.help.lu

29.04
14h00-17h00
Réiden - Maison Worré

Kultura - Das Spiel

Kultura basiert auf der Idee, Menschen aus verschiedenen Kulturen in einer entspannten und geselligen Umgebung zusammenzubringen, und den Austausch zwischen den Kulturen auf spielerische Weise zu fördern.
Tarif: gratis
Org.: Club Atertdall & GERO

All Sonndeg
15h00

Musée de l'Ardoise
Haut-Martelange

Visite Guidée

Réservatioun: info@ardoise.lu
www.ardoise.lu

30.04-22.05
14h00-18h00 (je-di)
ou sur rdv
Moulin de Beckerich
Millegalerie

Exposition « Vivre (s) » de Pugsbuhaw

L'artiste vient des Philippines et habite Useldange. Elle présente des peintures sur le thème de la nourriture, symbole de vie.
Entrée libre
T +352 621 25 29 79
www.facebook.com/millegalerie
Org.: Millegalerie

MEE

02. & 23.05, 27.06,
11. & 25.07
13h30-15h30
Réiden - Maison Worré

Scrabble, Schach und co

Tarif: 2 € / Cour
Org.: Club Atertdall
www.help.lu

Ëmmer dënschdes
14h00-15h00
Réiden - Salle Polyvalent

Bewegung im Sitzen

Tarif: 7 € / Cour
Org.: Club Atertdall
www.help.lu

Ab 01.05
Musée de l'Ardoise
Haut-Martelange

Musée ass op

Samschdes 14h00-18h00
Sonndes 10h00-18h00
Gratis Entrée
www.ardoise.lu

05.05
19h30-21h00
Manukultura Useldeng
Sall Cabaret

Virtrag iwwert de Blues: New York Blues

Mam Ben Boulanger
Participatioun: 8 €
Umeldung: monniben@pt.lu
Org.: Manukultura

05., 12. & 19.05
14h00-16h00
Manukultura Useldeng
Sall Tit Schroeder

Crochet Workshop

Mam Veronica di Leo
Participatioun: 170 € / 6 Coursen
Umeldung: manukultura@useldeng.lu
Org.: Manukultura

07. & 8.05
07.05 - 14h00-19h00
08.05 - 10h00-14h00
Manukultura Useldeng
Cabaret Sall

Moien, wat ass elo?

Mam Tammy Reichling
Participatioun: 250 € / Persoun
Umeldung: kst.tammyreichling@gmail.com

07.05
9h30-10h30
Manukultura Useldeng
Cabaret Sall

Babymassagen fir Puppelcher (0-6 Méint)

Mam Lynn Thiel-Wassnich
Participatioun: 30 € / Persoun
Umeldung: lynn@mammenhaerz.lu

10.05, 24.05,
07. & 28.06
13h30
Treffpunkt gëtt matdegeelt

Leichte Wanderung

Tarif: gratis
Org.: Club Atertdall
www.help.lu

12., 19. & 26.05
19h00-21h00
Manukultura Useldeng
Sall Cabaret

reAction

Mam Laetitia Lang
Participatioun: 25 € / Cours
oder 65€ / 3 Coursen
Umeldung: projekte_laetitia@icloud.com

14. & 15.05
Musée de l'Ardoise
Haut-Martelange

Luxembourg Museum Days

Oppene Weekend am Musée mat gratis Visitten an engem Tour mam Zuch.
Thema: D'Frënn vun der Lee an hiren Zuch
Participatioun: gratis
Réservatioun: info@ardoise.lu
www.ardoise.lu

16. & 30.05

20.06

13h30

Treffpunkt gëtt matgedeelt

Kleine Wanderung am Montag

Tarif: gratis

Org.: Club Atertdall

www.help.lu

18.05 & 15.06

14h00-17h00

Réiden

Maison Worré

Kino im Club

Tarif: 3 € / Filmnomëtteg

Org.: Club Atertdall

www.help.lu

21.05

10h00-12h00

Manukultura Useldeng

Sall Tit Schroeder

Crochet à thème: scrunchies

Mam Veronica di Leo

Participatioun: 55 € / Cours

Umeldung: manukultura@useldeng.lu

Org.: Manukultura

25.05

14h00-16h30

Manukultura Useldeng

KreativAtelier

Molatelier fir Kanner & Jugendlecher

Thema: Manga

Mam Claudine Maillet

Participatioun: 15 € / Kand (inkl.
Material)

Umeldung: T 691 191 068

Org.: Manukultura

28.05

19h00

Manukultura Useldeng

Sall Tit Schroeder

Informatiouns- versammlung

Repair Café

Umeldung: repaircafe@cell.lu

29.05

Musée de l'Ardoise

Haut-Martelange

Sonndeg Frënn vun der Lee

Mat hausmaacher lesse vun de Frënn

an interessanten Animatiounen

Participatioun: gratis

Réservatioun: info@ardoise.lu

www.ardoise.lu

29.05

10h00-12h30

Manukultura Useldeng

Sall Tit Schroeder

Zentangle Basiskurs

Mam Lena Mergen

Participatioun: 50 € / Cours

Umeldung: lenalustangles@gmail.com

JUNI

01.06

13h30-17h30

Habscht - Treff Aal Schoul

33a, Grand-Rue

Pflanzen und Wild- kräuterwanderung

Tarif: 10 €

Org.: Club Atertdall & „Treff Aal Schoul“

www.help.lu

04. & 05.06

Musée de l'Ardoise

Haut-Martelange

Festival Koll an Aktioun

Spektakel, live Bands, Maart,

Workshops & Animatioun

fir Grouss a Kleng

Org.: Kollibri a.s.b.l.

www.kollanaktioun.lu

Participatioun: gratis < 15 Joer,

30 € (1 Tax) fir Erwuessener

Kulturpass 1,50 €

09. & 21.06

18h30-21h00

Manukultura Useldeng

KreativAtelier

Molen um Samschdeg fir Leit mat Mol-Erfahrung

Mam Claudine Maillet

Participatioun: 65 € / Cours

Umeldung: T 691 191 068

Org.: Manukultura

18.06

9h30-10h30

Manukultura Useldeng

Cabaret Sall

Babymassagen fir Puppelcher (0-6 Méint)

Mam Lynn Thiel-Wassnich

Participatioun: 30 € / Persoun

Umeldung: lynn@mammenhaerz.lu

Päischtvakanz

Musée de l'Ardoise

Haut-Martelange

Workshops & Visitte

Fir Kanner, Jugendlecher a Familien

Réservatioun: info@ardoise.lu

Programm & Tariffer: www.ardoise.lu

21.06

14h00-17h00

Huwel - 1, Schmitzgässel

Alpaka-Trekking

Tarif: 15 € / Erwuessenen

7 € / Kand

Org.: Club Atertdall

www.help.lu

24.06

21h00-22h30

Useldeng

Buerghaff

Serge Tonnar Concert

Participatioun: 25 € Erwuessenen,

15 € Schüler, 10 € Kanner < 13 Joer

Umeldung: manukultura@useldeng.lu

26.06

Musée de l'Ardoise

Haut-Martelange

Visitt d'Planzen op der Koll

En interessante Spadséiergang iwwert

d'Friche mat engem selwergemaache

Gedréns um Schluss

Participatioun: gratis

Réservatioun: info@ardoise.lu

www.ardoise.lu

30.06

14h00-16h00

Manukultura Useldeng

Sall Tit Schroeder

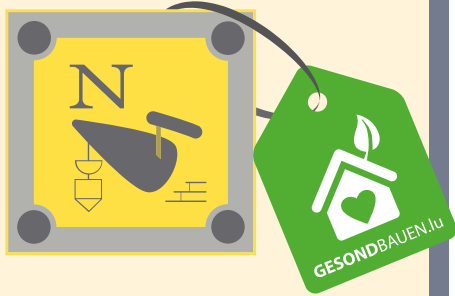
Crochet Workshop

Mam Veronica di Leo

Participatioun: 170 € / 6 Coursen

Umeldung: manukultura@useldeng.lu

Org.: Manukultura



Nerden & Fils sàrl
Entreprise de construction

Beckerich Tél. 23 62 14 93 www.gesondbauen.lu

Habitations | Bâtiments commerciaux | Façades
Transformations | Aménagements extérieurs
Enduits traditionnels & argiles | Isolations écologiques
Chapes & Carrelages | Promotions immobilières



Glaesener-Betz

Redange/Attert & Contern

www.glaesener-betz.lu • ☎ 23 64 64

**TOUT POUR VOS
ALENTOURS**



MURET • BORDURE • GABIONS • BOIS • ACIER CORTEN • PIERRE NATURELLE
MURS SECS • BAC POTAGER • REVÊTEMENT BÉTON • MUR EN L • PALISSADE

HEURES D'OUVERTURE À REDANGE/ATTEERT: LUNDI-VENDREDI: 8H-12H & 13H-18H - SAMEDI: 8H-12H



Une fiabilité
à toute épreuve



t + 352 23 62 33-1 • f + 352 23 62 33-29
fiin@pt.lu • fiduciaire-interregionale.lu
14, Hauptstrooss • L-8720 Rippweiler

- 🍂 Comptabilité, gestion comptable, compte annuels, déclarations fiscales
- 🍂 Traitement des salaires, secrétariat social et droit du travail
- 🍂 Démarches administratives, demandes de subventions et d'aides de l'état
- 🍂 Déclaration sur le revenu des personnes physiques
- 🍂 Création ou reprise d'entreprises
- 🍂 Conseil fiscal



**Fiduciaire
interregionale** s.a.
fiduciaire comptable



Oa6, santé & bien-être

13b, route d'Arlon
L-9180 Oberfeulen
Luxembourg
(+352) 248 448 48
info@oa6.lu
www.oa6.lu



Ze gewannen:
6 Bongen à 100 €
fir den **ACCÈS PRIVATIF**
Wellnessberäich

OA6 Wellness & Spa Uewerfeelen

Mention prix d'excellence
booking.com

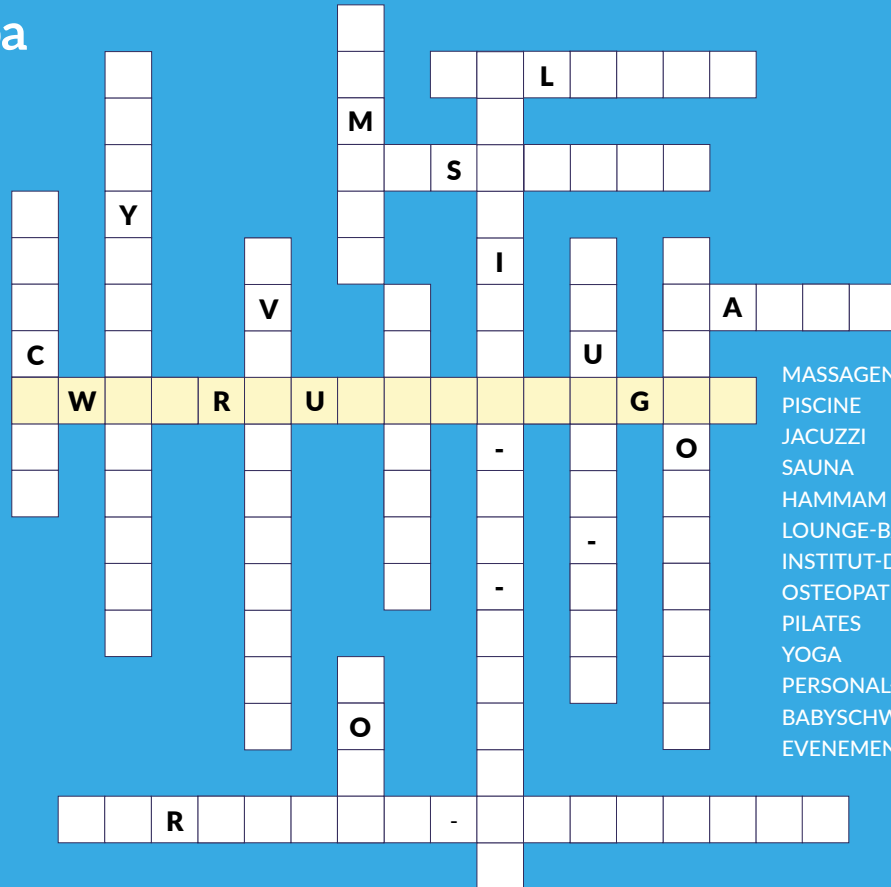
Huelt lech ee Moment fir lech, spillt ëm
äre private Wellnessmoment! 300 m²
waarden op lech mat Piscine, Jacuzzi,
Spa, Sauna, Hammam & Lounge Bar!
Fir lech ganz eleng, oder zesumme
mat Frënn oder Famill. Bucht eng
Nuecht an eisem Gîte a loosst lech
am Restaurant „Le Jardin de l'OA6“
kulinaresch verwinne.

Den ACCÈS PRIVATIF ass nëmme
zougängelech op Reservatioun a fir
minimum 2 Stonnen. OA6 Wellness
& Spa ass äre Refugium an eenzeg-
aarteg hei am Land. E Netzwierk vu
Professioneller aus de Beräicher Santé
& Bien-être proposéieren alles wat
Dir braucht fir Kierper a Geescht an
den Aklang ze bréngen.
T'ass 7/7 - 24/24 fir lech op.

OA6

13b, route d'Arlon
L-9180 Oberfeulen
T +352 24 84 48 48

www.oa6.lu



- MASSAGEN
- PISCINE
- JACUZZI
- SAUNA
- HAMMAM
- LOUNGE-BAR
- INSTITUT-DE-BEAUTÉ
- OSTEOPATHIE
- PILATES
- YOGA
- PERSONAL-TRAINING
- BABYSCHWAMMEN
- EVENEMENTER

Le principe est simple: placez dans la grille chacun des mots repris dans la liste et découvrez le mot mystère. Quelques lettres sont déjà placées pour vous aider. Complétez le bon de participation en n'oubliant pas d'indiquer le mot mystère ainsi que vos coordonnées. Renvoyez le coupon de participation avant le 1^{er} juin 2022 par courrier. Les gagnants seront désignés par tirage au sort parmi la bonne réponse reçue et seront avertis par courrier. Le résultat sera publié dans l'édition de juin.

RESULTAT

vum Mot Mystère aus dem Synergie 65

Yann Bastin
Nojem

Christian Pyckavet
Nidderpallen

Patrick Braun
Grewels

Sylvie Barthelemy
Mäerzeg

Pitt Harpes
Nojem

Liliane Schmitz
Iewerleng

Alain Schiltz
Biekerech

Roland Mores
Biekerech

Laura Wahl
Eil

Michelle Muller
Proz

Liliane Mariany
Groussbus

gewannen 1 Bong à 50 €/Beki



Mot Mystère - coupon-réponse

Nom & Prénom

Rue & numéro

Localité

Email

Tél.

W R U G



OA6 synergie

SYNERGIE

p/a Art & Wise s.à r.l.
6, Jos Seylerstrooss
L-8522 Beckerich

CLOOS & KRAUS ÄRE SPEZIALIST FIR GAARDEMASCHINNEN A MÉINTECHNIK



JOHN DEERE

www.deere.lu

AS
MOTOR



matev

SABO

TUCHEL
MASCHINENBAU GmbH

AT
AGRITEC



Eschböck 

seppi m.
MULCHING EQUIPMENT SPECIALISTS



CLOOS & KRAUS S.À.R.L.

Machines agricoles, industrielles et espaces verts

10, ZAC Jauschwis - L-7759 Roost
Tel.: 28 68 45-1 . info@clooskraus.lu

www.clooskraus.lu