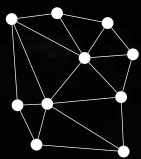


# SYN ER GIE

November 2021 / n°64

De Regionalmagazine Atert-Wark vum Kanton Réiden



**KANTON  
RÉIDEN**



# Winter Deeg

## 22.-27.11.2021

Adventskränz ab dem 22.11.

Keramik

Käerzen

Arrangementer

a Spezialitéiten

aus eiser Kichen.



22. / 23.11.: 8-12 / 13-17.00

24. / 25.11.: 8-12 / 13-18.00

26.11.: 8-12 / 13-20.00

27.11.: 8-12.00

*Op der Schock – Servicer fir Mënsche mat enger geeschteger Behënnerung*

*34A, route de Reichlange, L-8508 Redange / Attert*

Tel.: 26 62 18 81 / [info@ods.lu](mailto:info@ods.lu)

[opderschock.lu](http://opderschock.lu)



**Zesumme**  
gi mir méi wäit

## IMPRESSUM

Rédaction, direction artistique,  
illustration, mise en page  
& suivi de production  
Art & Wise s.à r.l.

Editeur responsable  
Art & Wise s.à r.l.

Impression  
Imprimerie Reka s.a.

Renseignements  
& réservations  
T 23 62 43-20  
info@artandwise.lu

© Art & Wise s.à r.l.

Tous droits réservés. Toute  
reproduction, ou traduction,  
intégrale ou partielle, est  
strictement interdite sans  
autorisation écrite au  
préalable de l'éditeur.

Prochaine parution  
Fin février 2022

Clôture annonce  
Début février 2022

Tirage  
13.000 exemplaires

Magazine régional d'information  
bimestriel édité par Art & Wise s.à r.l.  
en collaboration avec le Syndicat  
Intercommunal „Kanton Réiden“ et  
le Groupe d'Action Locale Leader  
Atert-Wark.



Fonds européen agricole pour le  
développement rural: l'Europe  
investit dans les zones rurales.

## SOMMAIRE

- 2 **SLOW WEEKS  
SLOW-TRIP-TESTER  
WE WANT YOU!**
- 5 **D'GEWËNNER VUM  
QUIZ „OH MENG MODI.  
OP DER SICH NOM  
JOSEFIN“**
- 6 **ARCUS  
MÄRCHSTONN  
MAM POTTY LOTTY**



- 8 **KANNERWONSCHBAM**
- 10 **DEN DEMOKRATIELABO**
- 12 **DE MOBILITÉITSATELIER,  
EE PROJET VU LEADER  
ATERT-WARK**



- 14 **... AN D'GEWËNNER VUM  
TOUR DU DUERF 2021  
KOMMEN ALLEGUER AUS  
EISEM KANTON!**
- 17 **THE SOLAR CHALLENGE  
AWARD GOES 2 X AN DE  
KANTON RÉIDEN!**
- 18 **WICHTEG NORIICHTEN  
ZUR RGTR-BUS-REFORM**

- 19 **MÄERZEG ASS ENG  
FAIRTRADE GEMENG**
- 20 **BËSCHKIERFECHT  
HIESELGRIECHT**



- 22 **PORTRAIT  
PEINTURE KAUTHEN  
ET GEET MONTER VIRUN!**
- 24 **NATURBAUSTOFF RÉIDEN**
- 26 **GEWÄSSERVERTRAG  
ATERT  
GUTT ËNNERWEE  
UM GLATAÏS!**
- 31 **GRATIS TESTFAART  
MAM ELEKTROAUTO**
- 32 **ENERGIEATELIER  
GRATIS CRASH-COURSE**
- 34 **CUBE 521**



- 35 **AGENDA**
- 36 **CHRËSCHTMÄERT  
AM KANTON RÉIDEN**
- 38 **HAUSCARE - GESTION  
LOCATIVE SOCIALE**



# SLOW WEEKS

**SLOW-TRIP-TESTER - WE WANT YOU!**



Der Tourismusverband Region Zentrum / Westen Luxemburg beteiligt sich derzeit an einem länderübergreifenden LEADER-Projekt, bei dem neun europäische Regionen zusammenarbeiten, um nachhaltige und authentische Slow-Trips-Erlebnisse zu entwickeln. Dafür gesucht werden Slow-Trip-Tester, motivierte Menschen, die unsere neuen Slow-Trips-Angebote testen und uns ihr Feedback geben.

## Als Slow-Trip-Tester

- ... entdecken Sie verborgene Schätze
- ... erleben Sie die Region mit allen Sinnen
- ... nehmen Sie sich Zeit für Land und Leute

**D**ie Teilnahme ist kostenlos, wir bitten im Gegenzug aber um Ihr Feedback und um Ihre Erlaubnis, bei den Aktivitäten Fotos von Ihnen zu machen. Die Plätze sind begrenzt und eine Anmeldung ist erforderlich. Die Plätze werden in Reihenfolge der eingegangenen Anmeldungen vergeben.

In dieser ersten Ausgabe SLOW WEEKS liegt der Schwerpunkt auf gemütlichen Aktivitäten in der Winterzeit. Im Frühjahr werden mehr Aktivitäten im Freien vorgestellt.

**Melden Sie sich hier an:**  
**info@visitguttland.lu**  
**T +352 28 22 78 62**

Wir freuen uns, Sie kennenzulernen!  
Möchten Sie mehr wissen und alle europäischen Slow-Trips-Angebote entdecken?

Werfen Sie einen Blick auf unsere Website:  
**www.slowtrips.eu**



# Slow Weeks

Sie können an den Slow Weeks nicht teilnehmen? Kein Problem!

Alle Slow-Trips-Angebote können auch auf Anfrage gebucht werden.



15.02.2022  
Beckerich

## Schmuggler Tour Lass dich nicht erwischen!

20:00-22:00 Uhr - LU/DE

**W**ir streifen bei Einbruch der Nacht durch die Wälder im belgisch-luxemburgischen Grenzland. Warum so spät? Psssst! Damit wir beim Schmuggeln nicht erwischt werden! Ihr Tour Guide kennt viele Geschichten, Anekdoten und Schicksale von Menschen, für die das Schmuggeln in früheren Zeiten das Überleben sicherte.



16.02.2022  
Mersch

## Brennerei Tour „Drëpp“ - Ein edler Tropfen

09:00-18:00 Uhr - LU/DE

**H** heute werden Sie von Georges Krack geführt, der früher als Agraringenieur tätig war. In seinem komfortablen Minibus chauffiert er Sie zu verschiedenen Brennereien. Dort können Sie verschiedene Arten Schnaps probieren, auf Luxemburgisch „Drëpp“ genannt.



17.02.2022  
Rindschleiden

## Reise in die Vergangenheit Leben auf dem Land wie vor 100 Jahren

16:00-17:30 Uhr - LU/DE

**K**önnen Sie sich vorstellen, wie Menschen vor 100 Jahren in Luxemburg auf dem Land gelebt haben? Dann ist dies genau das richtige Angebot für Sie! Besuchen Sie das kleinste Dorf Luxemburgs mit seinem ländlichen Museum „Thillenvogtei“. Hier können Sie mit allen Sinnen die Vergangenheit erleben durch Mitmachaktivitäten.



18.02.2022  
Kleinbettingen

## Biertasting & lokales Essen Ein einzigartiges kulinarisches Erlebnis

ab 18:30 Uhr - LU/DE/FR

**B**ier-Sommelier Ralph Schmitt weiß so einiges über Bier. Seine große Leidenschaft teilt er gerne mit Ihnen in seinem Restaurant „De Bräiläffel“. An das Bier Tasting schließt sich ein 4-Gänge-Menü mit lokalen Spezialitäten an. Zu jedem Gang wird das passende Bier serviert. Und das Beste: nach Hause fahren muss eigentlich keiner. Gerne darf im Hotel Jacoby anschließend übernachtet werden.



T +352 28 22 78 62  
info@visitguttland.lu  
[www.visitguttland.lu](http://www.visitguttland.lu)  
[www.slowtrips.eu](http://www.slowtrips.eu)

 VisitGuttland  
 @visitguttland



LE GOUVERNEMENT  
DU GRAND-DUCHÉ DE LUXEMBOURG  
Ministère de l'Agriculture, de la Pêche et  
de la Développement Rural

Fonds européen agricole pour le développement rural:  
l'Europe investit dans les zones rurales.

# D'GEWËNNER VUM QUIZ „OH MENG MODI. OP DER SICH NOM JOSEFIN“

**V**ill Participante vun eisem Quiz hunn eis ettlech gutt Indizie rageschéckt, wou d'Josefin sech hätt kéinten ophalen. Schlussendlech gouf een Indiz fonnt, datt hatt sech nees op de Wee an d'Ausland gemaach huet. Wouhinner kann nëmme gerätselt hunn, sou dat eist Josefin net konnt fonnt ginn.

Trotzdeem hate vill Leit eng schéin Zäit mat eisem Quiz, deen se duerch eis winnerschéi Regioun geschéckt huet. Mir hunn eng 1. Plaz, zwou 2. Plaz'en an dräi 3. Plaz'en konnten verginn. Hei een Androck vun den Participanten, déi déi meescht Punkte konnten erspillen.



**Eis Gewënner-Ekipp vum Quiz, déi di meeschte Punkten erspillt huet, a sech domadder déi 1. Plaz séchere konnt.**

„Ech géing direkt nach eng Kéier bei esou engem Quiz mat maachen. Et huet mir immens Spaass gemaach!“



**D'Mandy Bill deelt sech déi 2. Plaz.**

„Mir hunn als Famill um Quiz Deel geholl, dat heescht mäin Mann de Laurent, eist Meedchen Anne, an ech.“



**D'Carole Gengler huet och genuch Punkte gesammelt, fir sech déi 2. Plaz deelen ze kënnen.**



**D'Catherine Delbrouck ass eng vun eisen Drëttplacéierten.**



**De Jim Barthel deelt sech déi 3. Plaz mat zwee anere Participanten.**



**D'Anna Krack war och mat senger Famill ënnerwee an ass eng vun eisen Drëttplacéierten.**



**TouristInfo Atert-Wark**  
1, am Millenhaff  
L-8706 Useldange  
T 23 63 00 51 28  
info@visitatertwark.lu  
www.visitatertwark.lu



# MÄRCHESTONN MAM POTTY LOTTY

Arcus invitéiert Iech an är Kanner op eng flott  
Liesung mam Potty Lotty an Ärer Maison Relais ab  
17 Auer, eng Veranstaltung am Rahmen vum  
LEADER-Mikro-Projet „Familljestuff“.

**15.11.2021**

Maison Relais  
Sëll / Saeul

**29.11.2021**

Maison Relais  
Groussbus / Grousbous

**13.12.2021**

Am Tëmmel  
Osper / Ospern



Huelt Iech dës wäertvoll Zäit fir Iech an Äert Kand.  
Mir stinn dono zur Verfügung fir all Froen an Uree-  
gungen.

## **Fënnef Grënn, firwat Virliese wichteg ass:**

1. Zäit fir ze Schmuse - Virliese stäerkt d'Bindung tëscht Elteren a Kanner
  2. E Moment vun der Rou an der Entspannung - Kanner, déi virgelies kréien si méi ausgeglach
  3. Konzentratioun - D'Virliese stäerkt d'Konzentratioun vun de Kanner
  4. Fantasie - Virliese férdert d'Fantasie vun de Kanner
  5. Virliese mécht schlau - Kanner, déi virgelies kréie wësse méi
- Schonn 10 Minutten am Dag ginn duer!

## **Invitation**

Arcus vous invite à une belle lecture avec Potty Lotty dans votre Maison Relais à partir de 17h, un événement dans le cadre du micro projet LEADER „Familljestuff“.

Prenez-vous ce temps précieux pour vous et votre enfant. Par la suite, nous sommes à votre disposition pour toutes vos questions et suggestions.

## **Cinq raisons pour lesquelles la lecture à haute voix est importante:**

1. Le temps des câlins - la lecture à haute voix renforce le lien entre parents et enfants
2. Des moments de repos et de détente - les enfants à qui l'on fait la lecture sont plus équilibrés
3. La concentration - la lecture à haute voix renforce la concentration des enfants
4. L'imagination - la lecture à haute voix stimule l'imagination des enfants
5. Lire à haute voix rend intelligent - les enfants à qui l'on fait la lecture, savent plus

Dix minutes par jour suffisent!



**Nicole Gorza**  
Coordinatrice régionale

**Familljenhaus Westen**  
11 rue principale  
L-8540 Ospern  
nicole.gorza@arcus.lu  
T 40 49 49 600  
T 691 49 52 78



Fonds européens agricoles pour le développement rural  
Europe investit dans la campagne.







## Potty Lotty

D’Potty Lotty liest, lauscht an erzielt fir säi Liewe gäre Geschichten. A wann hat och nach kann driwwer diskutieren, ei, da freet hat sech nach méi!

Hannert dem Personnage verstoppt sech d’Charlotte Reuter, Mamm vun 3 Kanner, diploméiert Literaturkomparatist a Philosoph, Danzliebhaber a Patronne vum Story Café & Shop Bonzënnen Bonzuewen zu Dikrech.

*Potty Lotty adore lire, écouter et raconter des contes. Et si elle peut en discuter après, elle aime encore plus.*

*Charlotte Reuter, mère de 3 enfants, diplômée en littérature comparée, philosophe, amoureuse de la danse et patronne du Story Café & Shop Bonzënnen Bonzuewen à Dikrech.*

**ACTION DE SOLIDARITÉ - 2021**  
**6<sup>E</sup> ÉDITION AU CANTON DE REDANGE**



**KANNERWONSCHBAM**  
**ARBRE DE VOEUX**  
**POUR ENFANTS**

# ACTION DE SOLIDARITÉ « KANNERWONSCHBAM »



L'arbre de vœux pour enfants, âgés de 0 à 12 ans, sera placé à l'accueil de votre maison communale.

Les membres du Club Soroptimist Mosaik y fixeront les étoiles avec les vœux des enfants bénéficiaires.

Les personnes désirant soutenir cette action peuvent le faire en choisissant une étoile et en réalisant l'achat du cadeau ou elles peuvent faire un don sur le compte du Club Soroptimist Mosaik qui s'occupera de l'achat des cadeaux.

Les cadeaux seront déposés sous l'arbre de vœux installé à l'Office Social.

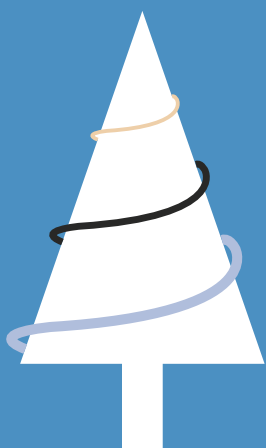
---

De Club Soroptimist Mosaik start des Solidaritéitsaktioun viru Chrëschttag, zesummen mat dem Office Social vum Réidener Kanton an dem Syndikat vun den 10 Gemengen vum Réidener Kanton.

D'Aktioun Kannerwonschbam ass geduecht fir dass all Kand vun 0-12 Joer fir Chrëschttag e Kaddo kritt.

Kanner pechen molen oder schreiwen hiren Wonsch op e Stär an des Stärén ginn vun den Soroptimisten an den 10 Gemengen op d'Chrëschtbeemercher opgehaang.

Dir kënt des Solidaritéitsaktioun ënnerstëtzen andeems dir é Kaddo kafe gitt oder en Don macht. Kaddoen ginn am Office Social vum Réidener Kanton verdeelt.



## MERCI

Pour tout renseignement / All weider  
Informationen - Office social :  
Tél.: 26 62 10 55-1

Numéro de compte / Kontosnummer :  
Club Soroptimist Mosaik  
CCPL LU08 1111 1575 6133 0000



# DemokraWAT??

**DEMOKRATIE  
ERFUERSCHEN**



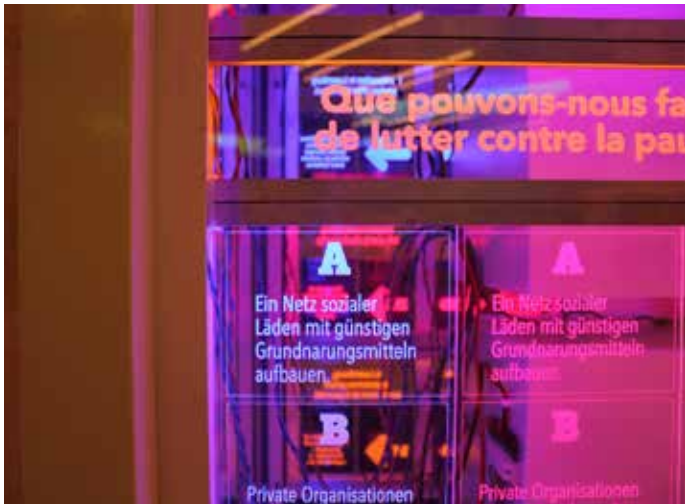
Den  
**DemokratieLabo**

**vum 08/11/21 bis de 18/12/21  
am Atert Lycée Réiden**

**an Zesummenaarbecht mat de Gemengen  
Préizerdaul a Réiden op der Atert**

# Den DemokratieLabo

*Déi interaktiv, auto-guidéiert a méisproochege Ausstellung iwwer d'Demokratie an d'Gesellschaft a Lëtzebuerg.*



Wéi an engem richteger Labo, invitéiert *Den DemokratieLabo* Iech Neies ze entdecken an ze erfuerschen.

An dëser Ausstellung kann een d'Demokratie op eng spilleresch Aart a Weis erfuerschen, testen an ënnersichen. Eng „fäerdeg“ Demokratie gëtt et net, et ass e Prozess, dee vun ënnerschiedleche Meenunge leeft an ni ofgeschloss ass.

„Entdeckt, sidd virwëtzig, kuckt ganz genee a gitt de Saachen op de Fong!“



**Atert-Lycée Réiden**

1 Rue du Lycée, 8508 Réiden op der Atert



**vum 8. 11. bis den 18. 12. 2021**

**Grand public:** Samschdegs vun 8-16 Auer

**Gruppen:** op Ufro owes an der Woch



**fir jidderee vun 12 bis 99 Joer**



**Sproochen:** Däitsch, Englesch, Franséisch

**Den DemokratieLabo ass eng Wanderausstellung a ka vu Lycéeën, Gemengen, kulturellen Institutiounen an Associatiounen ausgeléint ginn. Fannt eist Zousazmaterial, begleedend Workshops a weider Informatiounen op [www.demokratielabo.lu](http://www.demokratielabo.lu).**



eng Ausstellung  
vum Zentrum fir  
politesch Bildung  
[www.zpb.lu](http://www.zpb.lu)





# DE MOBILITÉITSATELIER, EE PROJET VU LEADER ATERT-WARK

Am Kader vun dësem LEADER-Projet sinn iwwert di leschte Jore ganz verschidden Aktiounen gelaaf. Eng dovunner gëtt hei drënner virgestallt.

## Potenzialanalys vu Pedelec an S-Pedelec

**L**ëtzebuerg huet ee grouse Mobilitéitsproblem: ëmmer méi Stroosse sinn an de Moies – an Ouesstonne saturéiert an et brauch een eng hallef Éiwegkeet fir – mam Auto awer och leider oft mam Bus – moies op d'Schaff oder an d'Schoul ze kommen. Hei geet enorm vill wäertvoll Zäit verluer. Stellt Iech mol vir all déi Stonnen, déi mir am Stau verbréngen, kéinte mir fir sënnvoll Aktivitéiten notzen: Famill, Sport, Hobbyen, Schlofen ... Mee net nëmmen dat! Och eis Loft an eist Klima leiden drënner. Dowéinst schaffen den Ëmwelt- a Mobilitéitsministère scho laang drun, fir d'Alternativen zum Auto méi lackeleg ze maachen. Och wann den E-Auto vläicht de CO<sub>2</sub>-Problem léist, de Stau bleift! An ee Bus-System, deen all klengt Duerf an engem immens héijen Takt ufiert, ass och finanziell net drobar a wier och ekologesch net sënnvoll. Dowéinst, hu mir eis d'Potenzial vun enger multimodaler Notzung - d'Kombinatioun effentleche Verkéier plus Vélo inklusiv senge motoriséierte Geschwëster - méi genee ugekuckt.

Mam neie RGTR Réseau, deen am Mee 2022 wäert komplett operationell sinn, wäerte 36 Uertschaften aus eisem Kanton un eng Expresslinn an d'Stad ugeboun sinn. 3 Uertschaften leien un enger Regionallinn fir d'Stad an 23 Uertschaften hu keng direkt Ubannung un d'Stad.

An dëser Studie ass analyséiert ginn, wat fir eng Roll de Pedelec an den S-Pedelec am Alltagsverkéier bei eis an der Regioun kéinte spillen.

De spezialiséierte Büro (Büro für Mobilitätsberatung und Moderation vun Tréier), huet d'Reeszeit fir divers Destinatiounen mat verschiddenen Transportmëttel (normale Vélo & Bus, Pedelec & Bus, Pedelec & Zuch, S-Pedelec & Zuch, S-Pedelec, Auto mat/ouni Stau) simuléiert, an zwar vun all Uertschaft aus eisem Kanton bis:

- op Réiden
- bei di nogeleeënt Gare
- an d'Stad (Kierchbierg)

### Hei sinn d'Conclusiounen:

- Well ee zu Lëtzebuerg net mam S-Pedelec dierf op nationale Vélospiste fueren, ass ee gezwongen oft op vill befuehrene Staatsstroossen ze fueren. Dëst ass besonnesch an de Stousszäite moies an owes aus Sécherheetsgrënn keng Optioun fir di grouss Majoritéit.
- De nächste Bus-Arrêt (Express- oder Regionallinn) ass fir di meeschten Awunner am Kanton gutt zu Fouss z'erreechen oder fir méi presséierter mam normale Vélo oder Pedelec.
- Well 26 Uertschaften vun eisem Kanton net un enger Expresslinn leien, wier hei de Vélo oder de Pedelec eng ideal Léiung als „Zubringer“. Den S-Pedelec ass fir dës - meeschtens relativ kuerz - Distanzen net néideg (et ginn e puer Ausnamen).

**Pedelec**  
bis 25 km/h  
Ënnerstëtzung



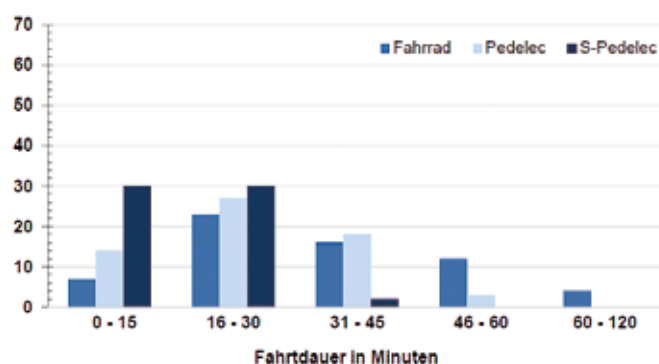
**S-Pedelec**  
bis 45 km/h  
Ënnerstëtzung





- Di eenzel Fuerzäite vun eisen 62 Dierfer bis bei di nächste Gare si meeschtens souwuel mam normale Vëlo, wéi och mam Pedelec ze grouss. Nëmme vu 6 Uertschaften aus brauch ee mam Pedelec manner wéi 30 Minutte fir bis op di nogeleeënst Gare. Zäitlech wier den S-Pedelec hei interessant, mee wëll et keng sécher Fuerstrecke ginn, ass dëst aktuell keng wirklech interessant Optioun.
- D'Etüd huet och d'Fuerzäit bis op de Kierchberg analyséiert, fir déi Uertschaften, déi manner wéi 40 Kilometer vum Kierchberg ewech leien. Fir 15 Uertschaften ass d'Fuerzäit mam S-Pedelec tëschent 46 Minutten an enger Stonn. Fir di aner 16 Uertschafte läit d'Fuerzäit iwwert enger Stonn. Net nëmme besteet de Problem bei dëser Optioun, dass ee mam Verkéier fiert, mee och, dass d'Fuerzäit awer vill vun den analyséierten Uertschaften nach relativ héich ass.
- De Vëlo a besonnesch de Pedelec sinn ideal fir sech innerhalb vum Kanton ze beweegen. D'Analys huet erginn, dass ee vun 41 Uertschaften aus a manner wéi enger hallwer Stonn mam Pedelec zu Réiden ass. Wéinst den Héichtemeter ass de Pedelec hei eng ideal Léisung.

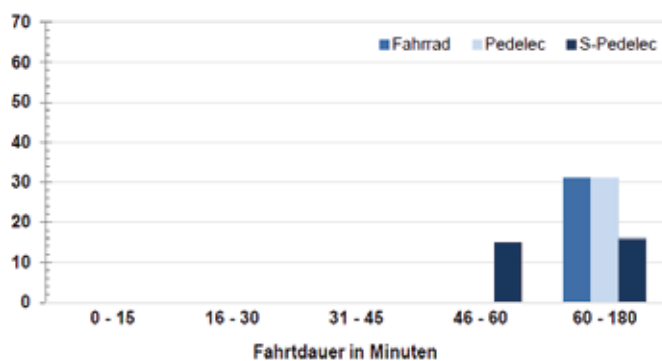
Anzahl Orte Fahrzeit nach Redingen



D'Resultater vun dëser Etude sollen a Form vu Mobilitéitskaarten d'nächst Joer un eis Awunner verschéckt ginn, kombinéiert mat Informatiounen zum neien RGTR-Busnetz. Dës Kaarte gi fir all Gemeng eenzel ausgeschafft a weisen di nohalteg Mobilitéitsformen op fir vun doheim bis an d'Stad, d'Nordstad, Miersch, op di nogeleeënst Gare an op Réiden ze kommen.

Dës Etüd huet eis erméiglecht d'Potenzialer vum Vëlo, Pedelec an S-Pedelec mat an ouni Kombinatioun mat Bus/Zuch quantitativ ze vergläichen a besser anzuschätzen.

Anzahl Orte Fahrzeit zum Kirchberg



- Bei de wichtigste Bus-Arrëten a besonnesch den Express-bus-Arrête musse Méiglechkeete bestoe fir de Vëlo a virun allem de Pedelec (Bsp. M-Box) sécher ofzustellen.

## Hutt Dir Iddien oder Froen zu dësem Thema? Mellt Iech bei eis!

Mobilitéitsatelier Kanton Réiden  
caroline.schmit@kanton-reiden.lu  
T 28334-040



**Syndicat Intercommunal Kanton Réiden**  
Maison Worré  
11, Grand-Rue  
L-8510 Redange/Attert  
T 28 334-010  
info@kanton-reiden.lu  
www.kanton-reiden.lu



LE GOUVERNEMENT  
DU GRAND-DUCHÉ DE LUXEMBOURG  
Ministère de l'Agriculture, de la Pêche  
et du Développement rural  
Fonds européen agricole pour le développement rural:  
l'Europe investit dans les zones rurales.

# ... AN D'GEWËNNER VUM TOUR DU DUERF 2021 KOMMEN ALLEGUER AUS EISEM KANTON!



Foto: Charles Reiser

## Tour du Duerf 2021 am Kanton Réiden

Aktiv Vëlosfuierer  
am Kanton:

**317**

Dovunner  
Gemengeréit:

**14**

Gesamt gefuere  
Kilometer:

**54.335**

entspricht 1 Tour ëm den  
Äquator + Iwwerland-Distanz  
vu Réiden op Kapstadt



**Syndicat Intercommunal  
Kanton Réiden**  
Maison Worré  
11, Grand-Rue  
L-8510 Redange/Attert  
T 28 334-010  
info@kanton-reiden.lu  
www.kanton-reiden.lu

**D**e Kanton Réiden huet den 1. Präis  
landeswäit an der Kategorie „meeschte  
Vëloskilometer“ gewonnen, d'Gemeng  
Wal raamt gläich 2x of: eemol an der Kategorie  
„meeschte Kilometer pro Awunner“ an eemol  
fir de „vëlosaktivste Gemengerot“.

Awer och d'Resultater vun de Gemengen Usel-  
ding a Groussbus loose sech weisen: si dee-  
le sech de nationale Podium mat der Gemeng  
Wal an der Kategorie „meeschte Kilometer pro  
Awunner“.

Dës groussaarteg Resultater sinn de Verdén-  
gscht vun eisen 317 Vëlosfuierer, deene mir ee  
ganz grouse Merci ausdrécken. Et ass nëm-  
men duerch hier Ausdauer an hiren Asaz,

dass eis Gemengen an de Kanton ëmmer rëm  
esou gutt ofschneiden. Dëst ass nämlech di 3.  
Kéier, dass de Kanton di éischte Plaz am Tour  
du Duerf gewënnt.

Am Kader vun dëser Campagne, huet bal all Gem-  
eng e Vëlostour fir seng Bierger organiséiert.  
Bei dëser Occasioun haten d'Bierger d'Méiglech-  
keet, fir hier Iddie fir de Vëlo hire Gemengever-  
antwortleche matzedeelen an an engems Kilo-  
meter fir hier Gemeng ze sammeln.

De 27. Oktober sinn d'Gewënner aus eise  
Kanton vum Präisverdeelung am Syndikat Kanton  
Réiden, dem Thierry Lagoda, an der Réidener  
Aula geeiert ginn. No der Präisverdeelung ass  
dëst supert Resultat gefeiert ginn.

## Di beschten Teams aus dem Kanton Réiden

	Numm vum Team	Gemeng	KM
1	Sunshine Bikers	Rammerich	8.769
2	Iewerlenger Biergriders	Uselding	6.234
3	Vëlo Wal	Wal	5.643
4	Offenes Team - Préizerdaul	Préizerdaul	3.420
5	Die Gleisens	Groussbus	3.267
6	Offenes Team - Beckerich	Bielerich	2.931
7	Kinnikshaff	Wal	2.715
8	Offenes Team - Ell	Ell	2.537
9	Offenes Team - Wahl	Wal	2.186
10	FeBoMi	Uselding	1.838
11	Leembierg Bikers	Ell	1.784
12	Offenes Team - Redange	Réiden	1.700



## E puer Biller vun de Vëlostier, déi an eise Gemengen organiséiert goufen



**Tour an der  
Biekerecher Gemeng**

Foto: Thierry Lagoda

**Tour an der  
Eller Gemeng**

Foto: Charles Reiser



**Tour an der  
Grousbuser Gemeng**

Foto: Gemeng Grousbuser

**Tour an der  
Préizerdauler Gemeng**

Foto: Charles Reiser



**Tour an der  
Rammericher Gemeng**

Foto: Charles Reiser



**Tour an der  
Réidener Gemeng**

Foto: Gemeng Réiden

**Tour an der  
Sëller Gemeng**

Foto: Charles Reiser



**Tour an der  
Useldinger Gemeng**

Foto: Charles Reiser

**Tour an der  
Waler Gemeng**

Foto: Gemeng Wal



# THE SOLAR CHALLENGE AWARD GOES 2 X AN DE KANTON RÉIDEN!

De Kanton Réiden ass de regionale Gewënner an d'Gemeng Ell ass de kommunale Gewënner vum Solar Challenge.

**D**e 16. September sinn d'Gewënner vum Solar Challenge zu Ell a Präsenz vun der Ministesch fir Ëmwelt & Klima Carole Dieschbourg an dem Minister fir Energie Claude Turmes geieert ginn.

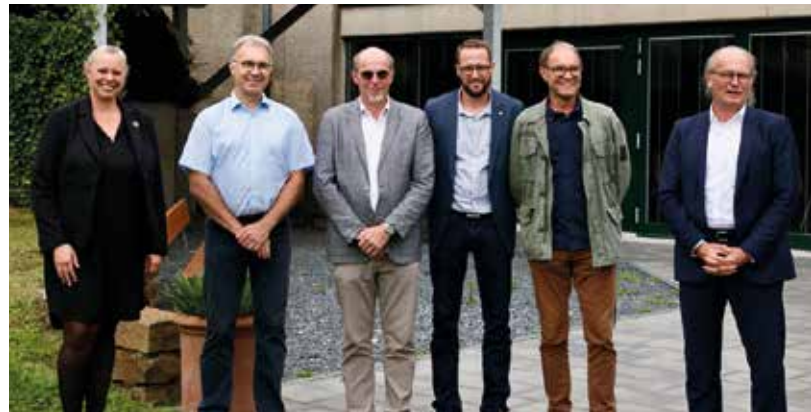
De Solar Challenge ass ee Concours vu myenergy fir déi Gemeng a Region aus eisem Land ze belounen, déi am meeschten nei Photovoltaik-Anlagen iwwert den definéierten Zäitraum (1.07.2019 - 1.03.2021) op hirem Gemeindegebit installéiert hunn. Een drëtte Präis ass fir déi Gemeng mat deem innovativste Projet an deem Beräich.

68 Gemengen a 6 Regiounen aus eisem Ländchen hu sech dem Challenge gestallt. Dank dem Engagement vu ville Bierger, Gemengeverwaltungen a virun allem eise Baueren aus eisen 10 Gemengen ass d'Leeschtung vun de Photovoltaik-Anlagen enorm während deem Zäitraum an d'Luucht geschoss.

Dësen Zouwuess pro Awunner war landeswäit am héchsten an der Gemeng Ell a mat enger zousätzlecher Leeschtung vun 6.356 kWp war de Kanton Réiden d'Regioun mam gréissten Zouwuess.

Als Präis huet d'Gemeng Ell d'Entwécklung vun engem klengen Film iwwert hier Efforten an der Solarenergie gewonnen (ënner [www.ell.lu](http://www.ell.lu)) an de Kanton Réiden ass mat engem edukative Projet fir d'Schoulkanner belount ginn.

Och wann d'Wandenergie de Moment nach méi Strom wéi d'Solarenergie zu Lëtzebuerg produzéiert, soll dës an de nächsten 10 Joer massiv zouleeën an zur wichtegster Energiequell fir d'Stroumproduktioun aus erneierbaren Energien am Land ginn.

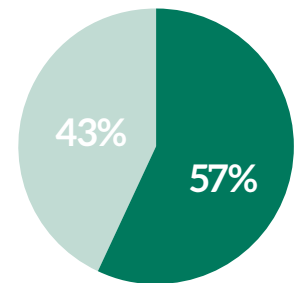


Source: myenergy (2021)

## Wéivill Strom aus erneierbaren Energien ass 2019 am Kanton Réiden produzéiert ginn?

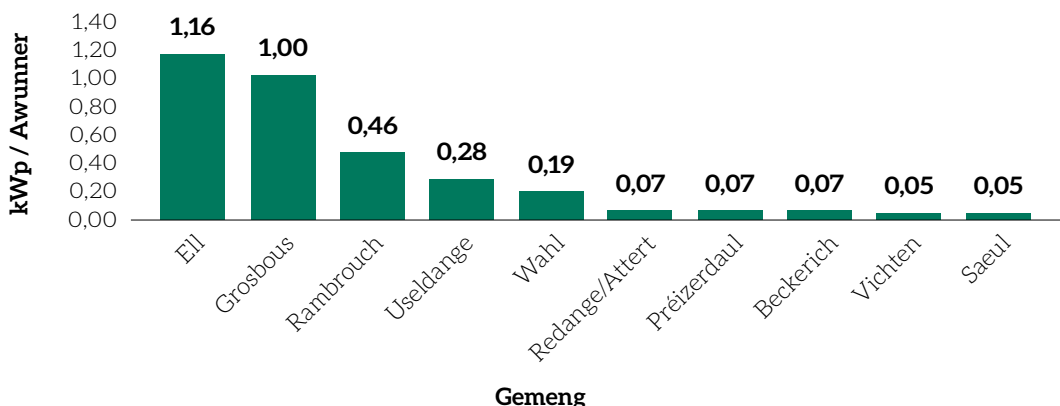
Kleng Info:

de Stromverbrauch mécht nëmmen 13% vun eisem Gesamtenergieverbrauch aus. Wann an Zukunft de Gros mat Strom funktionnéiert, brauche mir vill weidere grénge Strom.



■ produzéiert am Kanton  
■ importéiert

## PV-Leeschtungszouwuess (Juli 19 - März 21)



**KANTON  
RÉIDEN**

**KlimaPakt**  
meng Gemeng engagéiert sech

**Réidener Energieatelier a.s.b.l.**  
43, Grand-Rue  
L-8510 Redange/Attert  
T 28 33 44  
[info@energieatelier.lu](mailto:info@energieatelier.lu)  
[www.energieatelier.lu](http://www.energieatelier.lu)



# WICHTEG NORIICHTEN ZUR RGTR-BUS-REFORM

## 1. Ëmsetzung vum endgültege Fuerplangwiessel: Mee 2022

Aus diverse Grënn huet de Mobilitéitsministère entschloss, den endgültege Fuerplangwiessel landeswäit réischt am Mee 2022 ëmzesetzen. Dëst betrëfft dann och di nei systematesch Bezeechnung vun de Buslinnen (901, 911, 933, ...). D'Schoulbus-Linne wäerte weider onverännert bleiwen.

## 2. Ofschafe vu verschiddenen „ale“ Linnen: Mëtt Dezember 2021

Well verschidde Strecken de Moment gläichzäiteg vun alen an neie Buslinne befuer ginn, huet de Ministère entscheet, fir di al Linnen ab Mëtt Dezember ofzeschaffen. Vun dëser Moosnam si folgend Linne betrafft:

Linn, déi am Dezember ofgeschaaft gëtt	Nei Linn*, déi di ofgeschaafte Linn ersetzt
258	595
265	590
272	437
515	Deels 942
518	
519	942
619	

\* D'Numerotatioun wäert am Mee 2022 fir d'lescht geännert ginn (595 -> 902; 590 -> 901; 437 -> 933, etc)

Wann Dir vun dëser Moosnam betrafft sidd an di ofgeschaafte Linn net kënnt mat enger neier ersetzen (zäitlech oder well d'Linn komplett ewegfällt), mellt Iech w.e.g. direkt beim RGTR (rgtr@tr.etat.lu - T 247-84418) a setzt de Syndikat a Kopie vum Mail.

## 3. Manner Haltestelle fir d'Expresslinnen

Aktuell fieren di zukünfteg Expresslinnen (590, 595, 529) all d'Haltestellen am Rollengergronn, um Briddel, zu Koplescht an zu Dondel un. Dëst wäert sech beim endgültege Fuerplangwiessel am Mee 2022 änneren, da begrenzen se sech op 1 Haltestell um Briddel (Taverne), 1 zu Koplescht (Bréck), 1 zu Dondel (Dondel) an 3 (am Plaz vu 6) am Rollengergronn. Dëst soll hëllefen, d'Fuerzäit vun den Expresslinnen ze kierzen.

D'Regionallinn 267 wäert weiderhinn all Haltestell ënnerwee bedéngen.

## 4. Geplangt fir Mee 2022: Fuerstreck vun der Linn 591 soll ugepasst ginn

Op Nofro vu Bierger hin, wäert d'Streck vun der Linn 591 (Réiden - Habscht - Stäreplaz) spéitstens am Mee 2022 ugepasst ginn. Si wäert ab dann net méi iwwer Gëtzen, Giewel an Ollem fieren, mee vun Habscht iwwer Käerch op de Wandhaff fir weider iwwert d'Areler Strooss op Capellen, Mamer, Stroossen op d'Stäreplaz ze fieren.

## 5. Upassungen no Mee 2022 nach ëmmer méiglech

De Mobilitéitsministère bleibt och nom Fuerplangwiessel vum Mee 2022 oppe fir Verbesserungsvirschléi, déi am September 2022 kéinten ëmgesat ginn. Dowéinst, schéckt dem Mobilitéitsministère - am beschte mat dem Syndikat a Kopie (klima@klima.lu) - Är Doléancen eran.

Mir wënschen eis, dass dësen neie Fuerplang Ären Uspréech entgéint kënnt a mir all esou méi oft den ëffentlechen Transport notzen. Dowéinst hëlleft w.e.g. mat, dass de ganze finanziellen an organisatoreschen Opwand sech lount an d'Busser och méi genotzt ginn.

## 6. Busgare um Pôle d'échange Stäreplaz

De Plan d'Aménagement Particulier (PAP) vum grouse Bau-Projet Stäreplaz, dee vun engem Privat-Investor ausgeet, ass bei der Stad Lëtzebuerg agereecht ginn a soll 2026 fäerdeg gestallt ginn. Dëse Projet gesäit nieft ville Wunnengen, Büroen, Geschäfte, engem Kino an enger Foodhall och eng ënnerierdesch Busgare vir, wou d'Iwwerlandbusser aus dem Westen hiren Terminus hunn. Dës Busgare soll mat alle néidege Servicer ausgestatt ginn.

## 7. Bus-Spuer um Briddel

Dës Bus-Spuer ass am neie Plan National de Mobilité 2035 virgesinn. De Syndikat Kanton Réiden huet reegelméisseg beim Mobilitéitsministère insistéiert, fir dës Bus-Spuer um Briddel ze prioriséieren. Mir hoffen, dass dës dringend néideg Moosnam an noer Zukunft kann ëmgesat ginn an de Bus nët méi muss am Stau stoen.



**Syndicat Intercommunal  
Kanton Réiden**  
Maison Worré  
11, Grand-Rue  
L-8510 Redange/Attert  
T 28 334-010  
info@kanton-reiden.lu  
www.kanton-reiden.lu



LE GOUVERNEMENT  
DU GRAND-DUCHÉ DE LUXEMBOURG  
Ministère de l'Agriculture, de la Pêche  
et de l'Équipement rural  
Fonds européen agricole pour le développement rural:  
l'Europe investit dans les zones rurales.

# MÄERZEG ASS ENG FAIRTRADE GEMENG

D'Gemeng Mäerzeg ass zënter dem 25. Januar 2019 eng offiziell Fairtrade Gemeng zu Lëtzebuerg, eng vu méttlerweil 38 Gemengen am Land. Elo, den 12. August 2021, konnt d'Gemeng och nei zertifizéiert ginn fir d'Joren 2021 an 2022, nom Erfülle vun de Kritären an dem Engagement, dee beim „Audit“ vu Fairtrade Lëtzebuerg, ënnert d'Lupp geholl ginn ass.

**M**ike Poiré, Buergermeeschter: „Bei allem wat mir maachen, dorënner den Engagement fir de fairen Handel, sti Wäerter am Méttelpunkt: Mënschewierd, Respekt, Gläichbehandlung, Solidaritéit, sozial Gerechtegheet a Kohäsioun, ökologesch Nohaltegheet, demokratesch Matbestëmmung. Mir schaffen dofir och nom Wirtschaftsmodell vun der Gemeinwohl-Ökonomie, an do ass de fairen Handel e wichtege Deel. Et geet eis drëm all politesche Schratt ënnert d'Lupp ze huelen no dësem Wäertemodell, mam Pro a Kontra, fir dann zum beschtméigleche Resultat oder Kompromëss ze kommen zum Wuel vun der Allgemengheet. Mir stinn zu eisem Engagement, ginn als Gemeng mam gudden Beispill vir a notzen all Geleeënheet fir an deem Sënn ze sensibiliséieren.“

De fairen Handel ass een alternative Wirtschaftsmodell mam Zil méi Gerechtegheet am internationalen Handel duerchzusetzen. Et geet drëms d'Liewenssituation vun de benodeelegte Produzenten an Aarbechter an Afrika, Asien a Latäinamerika ze verbessern. De fairen Handel ass eng Partnerschaft tëscht de Produzenten an den Aarbechter am Süden an de Konsumenten am Norden.

Mam Kaf vu Fairtrade Produiten dréit de Konsument zu engem méi fairen Handlungssystem bäi, wat op ekonomeschen, sozialen an ökologeschen Norme baséiert. Fir d'Produzenten an d'Aarbechter am Süden ginn esou Viraussetzunge geschaf, sech eegestänneg eng besser Zukunft opzebauen.

De fairen Handel ass eng Handelspartnerschaft, déi op Dialog, Transparenz a Respekt berout a no méi Gerechtegheet strieft. Als Fairtrade Gemeng dréit Mäerzeg zu enger nohalteger Wirtschaft bäi déi de Mënsch an d'Ëmwelt an Afrika, Asien a Latäinamerika respektéiert.



**Méi Info:**  
[www.fairtrade.lu](http://www.fairtrade.lu)  
[www.fairtradegemeng.lu](http://www.fairtradegemeng.lu)

Am selwechte Kontext huet de Gemeengerot an der Sitzung vum 20. Mee 2021 eestëmmeg eng Deliberatioun ugeholl déi d'„Initiative pour un devoir de vigilance“ ënnerstëtzt an déi sech asetzt fir dass wéi an eenzelne Nopeschlänner och zu Lëtzebuerg e Liwwerkettegesetz adoptéiert gëtt dat d'Entreprise verflucht, sech fir de Respekt vun de Mënscherechter an der ganzer Liwwerketten anzesetzen.



**Gemeng Mäerzeg**  
22, rue Principale  
L-9168 Mertzig  
T 83 82 44-1  
[commune@mertzig.lu](mailto:commune@mertzig.lu)  
[www.mertzig.lu](http://www.mertzig.lu)

# Bëschkierfecht Hieselgriecht

ARBRES COMMÉMORATIFS  
FRIDDENSBEEM

Prière de respecter la quiétude de ce lieu.  
Respektéiert w.e.g. dës Plaz vun der Stell.



# BËSCHKIERFECHT HIESELGRIECHT



**D**'Ambiance op engem Bëschkierfecht ass besonnesch. D'Raschele vun de Blieder, de Schutz vun de Beem, 't ass een der Natur ganz no an och verbonnen. De Wonsch fir seng läscht Rou op engem Bëschkierfecht ze fannen, ass ëmmer méi gefrot. Och bei eis am Kanton. Aktuell gëtt et een an der Gemeng Sëll, Réiden, Mäerzeg an ee Streekierfecht am Park zu Randschelt. D'Gemeng Rammerech huet ee Bëschkierfescht a Planung, deen a noer Zukunft amenagéiert gëtt. Deen aktuellsten ass de Bëschkierfecht Hieselgriecht, déi duerch eng enk Zesummenaarbecht vun den dräi Gemenge Préizerdaul, Groussbus an Useldeng entstanden ass. Am Summer hunn sech d'Schäferéit getraff, fir déi lescht Modalitéiten op der Plaz ze beschwätzen. Heibäi konnten d'Autoritéite feststellen, dass dee ganzen Amenagement am Bësch zu Rëmerech immens gelongen ass an de Kanton esou eng weider wierdeg Plaz kann ubidden, am Fall vum Bëschkierfecht Hieselgriecht, fir d'Bierger aus de Gemenge Groussbus, Préizerdaul an Useldeng, déi an der Natur hir lescht Rou wëlle fannen.



# PORTRAIT PEINTURE KAUTHEN ET GEET MONTER VIRUN!

D'läscht Joer ëm des Zäit hu mir Iech, léif Lieser, den Daniel Kauthen virgestallt, dem Marcel Kauthen säin Neveu. T'ass ëm d'Zukunft vu Peinture et Cadeaux Kauthen zu Useldeng gaangen an datt den Daniel eventuell sengem Monni säi Betrib wéilt iwwerhuelen.

**A**bee, t'ass alles méi séier gaange wéi geduecht, Marcel Kauthen: „Ech hat dem Daniel d'Propose gemaach, fir onverbindlech bei mech schaffen ze kommen an esou erauszefannen, ob him de Beruff och wierklech Spaass mécht, respektiv ob hie sech traut, de Usträicherbetrib z'iwwerhuelen. Ugefaangen hat hien dunn am Mäerz 2019. Elo kann ech houfreg soen, datt hie sech immens gutt gemaach huet an och schonn eleng eens gött! Ech sinn zefridden, eis Clienten si mat him zefridden, d'Personal ass zefridden! Dat bedeit fir mech, datt meng Fra an ech eis lues awer sécher a mat rouegem Gewësse kënnen zrëckzéien.“

Den Daniel Kauthen huet och schonn eng gréisser Verännerungen am Sënn: „De Volet Cadeaux fällt ganz ewech, am Numm wéi och an eisem Geschäft. Aktuell verkafe mir an dem Beräich aus, mat bis zu 70% bis näischt méi do ass. Da gött Plaz gemaach fir e méi groussen a moderne Showroom fir eist Usträichermaterial a Faarwen, Storen, Tapéiten a Buedembeläg. De Rescht bleibt esou wéi et ass well et nitt ze verbesseren ass: Mir schaffe weiderhin

mat héichwäertege Produiten am Beräich Mineralfaarwen, Leem a Kallek. An och no engem Joer huet sech meng Meenung zu traditionelle Faarwe sécher nitt geännert! Och an Zukunft si mir äre Partner fir ökologesch héichwäerteg ze renovéieren, Waasserschied effkass ze behiewen oder architektonesch Zäitzeien an d'Fassung bréngen. Ech hoffen, datt ech an Zukunft nach méi Clienten iwwerzeegt kréie mat eis op dee natierlechen a gesonde Wee ze goen.“

Op déi selwecht Fro hi wéi den Daniel elo d'Zukunft vu Peinture Kauthen gesäit, huet hie praktesch dat selwecht gesot wéi d'Joer virdrun: „t'ass nach ëmmer mäi Wonsch, de Betrib Kauthen emol un ee Familljemember kënne virunzeginn. Déi immens Stäip, déi ech vu menger Famill krut, wor immens. An och ze wëssen, datt si ëmmer fir een do sinn. Ouni si hätt ech dat hei alles nitt gepackt an dofir op dëser Plaz e ganz ganz grouse Merci un d'Personal, u meng Elteren a natierlech dem Annette an dem Marcel!“

PEINTURE & CADEAUX  
**KAUTHEN**









# NATURBAUSTOFF RÉIDEN

Deen eenzegen 100% konsequenten Ökobaubuttek zu Lëtzebuerg!

## Wat fannt Dir hei?

**Faarwen:** Well mir direkt mat Faarwen a Kontakt sinn, läit eis hei enorm vill drun, dass eis Faarwen net nëmmen ökologesch mee virun allem gesond sinn a keng schiedlech Stoffen ausdénsten. Dofir loosse mir aktuell eng ganz Rei vun eise Faarwe vum Ministère teste fir och sécher ze goen, dass dat och dran ass, wat drop steet!

**Isolatiounsmaterial:** D'Produktioun an de Recyclage vu Baumaterial ass een immens wichtige Punkt an der Zukunft. Hei sinn ökologesch Produite daitlech besser wéi hier „Aartgenossen“ aus Steewoll oder Styropor. Ökologesch Dämmstoffe aus Schofswoll, Hanf oder Jute, Gras oder Holzfaser isoléiere net nëmmen am Wanter géint d'Keelt, mee och am Summer géint d'Hëtzt. Dat nennen ech intelligent gedämmt!

**Foussbuedembelag:** Nieft eisem héichwäertege Klickparquet aus Schweden stécht sécherlech eis DryTile eraus; eng Plättchen déi ouni Pech veruecht gëtt. De Klassiker ass a bleift awer sécherlech de massiven Holzparquet. Komplett ouni Lämm a wa méiglech verschrauft (amplaz gepecht) bitt dese Buedembelag bei richtigem Entretien ee Liewe laang Freed.

**Ueleg:** A fir diesen Entretien ass et wichtig dee richtigen Ueleg ze benotzen. Vum Grondéierueleg bis zum Hartwachsöl ass quasi all Ueleg op natierlech Lämmueleg baséiert. Dënn applizéiert a gutt geléft ass diesen Ueleg souwuel fir banne wéi och fir baussen ee Must fir Är Holzmiwwelen ze schützen.

**Bauholz:** Konterlaten, Dill a Brieder, Käferen a Lämmholz. Och dat fannt Dir bei eis am Naturbaustoff. A wann et fir eng Fassad oder eng Terrass soll sinn, hu mir esouguer Thermoholz am Programm. Eng fantastesch Alternativ zu Tropenholz. Thermoholz muss weder reegelméisseg ugestrach ginn nach holze mir d'Tropen domadder of.

**Leem a Kallek:** Ween et am Haus huet, kennt et: Leem a Kallek bidden ee fantastesch Raumklima. Als Botz un der Mauer regléiert Leem d'Raumloftflichtegkeet a filtert Schuedstoffe wéi Nikotin aus der Loft. Kallek schützt duerch seng natierlech Alkalitéit géint de Schimmel. Fréier hu mir d'Ställ heimadder „gewäisst“. Béides Bauprodukte aus der Natur, déi mir, obwuel de Gros vun eisen alen Haiser domadder gebaut goufen, iergendwéi komplett vergiess hunn.

**Heizungssystemer:** Strahlungswärmt ass wesentlech méi agreabel wéi klassesch Heizkierper. Duerch Flächenheizung wéi Foussbuedem-, Wand- oder esouguer Plafongsheizung, gëtt eise Kierper ugestraalt an erhëtzt ... a net d'Loft. Mir kennen diesen Effekt nëmmen allzegutt wa mir an der Sonn stinn ... d'Sonn erhëtzt eis och iwwee Wärmestrahlung.

**Akustikléisungen:** Ob et drëms geet de Noper virun der elektrescher Gittar ze schounen oder den Echo an engem kale Raum ze verbessern, och hei ginn et gesond Léisungen aus ökologeschem a gesondem Material. Kommt laanscht a kuckt Iech eis wonnerschéin an ästhetesch Muster aus Schofswoll a Schilfrouer un.

**Fiichtegkeetsprobleemer:** wa bis kloer ass ob d'Fiichtegkeet vu bannen (Kondensatioun) oder baussen (Coulange futti, keen Drainage, kapilar Fiichtegkeet aus dem Fundament, ...) kënnt, kann een och dëst mat diverse Methoden a Materialie behiwen, ouni dobäi op Chemie mussen zréckzegräifen. Isolatioun a Kallek bei Kondensprobleemer, Leemabdichtung bei dréckendem Waasser vu baussen. Dat wat d'Waasser am Weier hält, hält och d'Waasser vum Haus ewech. An dat schonn zënter Eiwegkeeten ...

**Ee motivéiert Team u gudden Handwierker:** net jiddereen awer huet d'Zäit, d'Loscht oder och déi manuell Kapazitéit fir all des Aarbechten doheem selwer auszuféieren. An dofir sinn ech immens houfreg op ee kleng Grupp vu moti-

vierten an iwweezeegten Handwierker zréckzegräifen ze kënnen. Dës Handwierker schaffen alleguerte selbstänneg op sech, mee eben och ganz gäre mat Material aus dem Naturbaustoff.

**A sollt Dir elo nach spontan ee Cadeau fir Är Léifst doheem sichen, da kommt einfach laanscht op Réiden an d'Industriezone SOLUPLA, bei eis an de Naturbaustoff. A wann et nëmme fir eng Këscht Schrauwen, eng Taass Kaffi oder eng gutt Diskussioun ass.**

**Mir freeën eis op Iech.**



**Flott Videoen op [www.naturbaustoff.lu](http://www.naturbaustoff.lu)**




**Naturbaustoff**

DEN ÖKOBAUBUTTEK ZU RÉIDEN

**Naturbaustoff s.à r.l.**  
32i, rue de Niederpallen  
Z.A. Solupla  
L-8506 Redange/Attert  
T 24 84 02 26  
info@naturbaustoff.lu  
www.naturbaustoff.lu

Öffnungszeiten:  
Méindes bis Freides 8h00-18h00  
Samschdes moies op Rendez-vous





Gewässervertrag Attert / Contrat de Rivière Attert

**GUTT ÈNNERWEE  
UM GLATÄIS!  
À SON AISE SUR LE VERGLAS**

Bei Schnéi a Glatäis stellt sech ëmmer rëm d'Fro, wéi mir eis Trottoiren a Garagen-afaarten am beschte sécher a rutschfräi behalen. Den Handel bitt dozou eng Rei Produiten fir Privatleit un. D'Waasserhaus huet sech dës Produiten méi genee ugekuckt. Grondsätzlech kann een tëscht 2 Kategorien ënnerscheeden:

### A) Produiten, déi d'Äis duerch eng chemesch Reaktioun entdeeën

Kategorie	Streesalz op Basis vu Natriumchlorid (Kachsatz)	Streesalz op Basis vu Kalziumchlorid*	Granulater op Basis vun Seehomessaier (Kalium- a Natriumformat)
Wierksam bis -10°C	✓	✓	✓
Wierksam bis -50°C	✗	✓	✓
Dauer wou et wierkt	e puer Stonnen	bis zu 72 Stonnen	bis zu 72 Stonnen
Präis	ab 0,2 €/kg	ab 2 €/kg	ab 2 €/kg
Schiedlech fir Déieren	✓	net schiedlech fir d'Patte vun Déieren	net schiedlech fir d'Patte vun Déieren
Schiedlech fir d'Ëmwelt	✓	✗	✗
Schiedlech fir Natursteng a Gefierer	✓	verursaacht Korrosioun vu Metaller	✗
Réckstänn	✓	✗	✗
Soss Nodeeler		staark reizend op d'Aen. Beim Streeën Schutzbrëll an Hännercher droen	

\* Leider si bei de Produiten fir z'entdeeën d'Inhaltsstoffer oft net op der Packung vermerkt. Wann allerdéngs op eng staark Aenreinigung higewise gëtt oder op déi zousätzlech Verwendung als Loftentfechter, dann handelt et sech gären ëm Kalziumchlorid.

### B) Produiten, déi rutschhemmend wierken

Kategorie	Splitt	Blähtounggranulat	Lavagranulat
Präis	ab 0,1 €/kg	ab 0,5 €/kg	ab 0,3 €/kg
Schiedlech fir Déieren	onangeneem	✗	✗
Schiedlech fir d'Ëmwelt	✗	✗	✗
Schiedlech fir Natursteng a Gefierer	✓	✗	✗
Réckstänn	muss no der kaler Saison erëm zesummegekiert ginn	kann nom Glatäis an d'Blummebeet oder an de Wues gekiert ginn	kann nom Glatäis an d'Blummebeet oder an de Wues kiert ginn.
Soss Nodeeler	steet am Ruff sech op dem Grond vum Ofwaasserkanal ze deposéieren.	Granulater si liicht a setzen sech dofir net am Kanalsystem of	Granulater si liicht a setzen sech dofir net am Kanalsystem of
Soss Virdeeler		poréist Gestengs hält een Deel vun der Fiichtegkeet op, sou datt d'Rutschgefor senkt	poréist Gestengs hält een Deel vun der Fiichtegkeet op, sou datt d'Rutschgefor senkt

Dès que les premiers flocons de neige tombent ou que le verglas s'installe, se pose la question du dégivrage de nos trottoirs et entrées de garage. Dans le commerce on retrouve une série de produits destinés à un usage domestique. La Maison de l'Eau a analysé ces produits plus en détail. On peut distinguer 2 catégories:

### A) Les produits dégivrants qui font fondre la glace grâce à une réaction chimique

Catégorie	Sel à base de chlorure de sodium (Sel de cuisine)	Sel à base chlorure de calcium*	Granulés à base d'acide formique
Effcacité jusque -10°C	✓	✓	✓
Effcacité jusque -50°C	✗	✓	✓
Durée d'efficacité	plusieurs heures	jusque 72 h	jusque 72 h
Prix	à partir de 0,2 €/kg	à partir de 2 €/kg	à partir de 2 €/kg
Nuisible pour les animaux	✓	pas nuisible pour les pattes des animaux	pas nuisible pour les pattes des animaux
Nuisible à l'environnement	✓	✗	✗
Nuisible pour la pierre naturelle et les véhicules	✓	provoque la corrosion du métal	✗
Résidu	✓	✗	✗
Autres inconvénients		très irritant pour les yeux, porter des lunettes de protection et des gants	

\* Malheureusement les ingrédients sont rarement indiqués sur les emballages des produits dégivrants. Dans le cas où un danger pour les yeux est indiqué ou qu'il est stipulé que le produit peut être utilisé pour les déshumidificateurs, il s'agit alors souvent de chlorure de calcium.

### B) Les produits antidérapants

Catégorie	Gravier	Granulés d'argile expansée	Granulés de lave
Prix	à partir de 0,1 €/kg	à partir de 0,5 €/kg	à partir de 0,3 €/kg
Nuisible pour les animaux	inconfortable	✗	✗
Nuisible à l'environnement	✗	✗	✗
Nuisible pour la pierre naturelle et les véhicules	✓	✗	✗
Résidu	doit être balayé et évacué après la saison froide	peut être balayé, après la saison froide, dans un massif de fleurs ou dans le gazon	peut être balayé, après la saison froide, dans un massif de fleurs ou dans le gazon
Autres inconvénients	risque de se déposer dans les canalisations	les granulés sont plus légers et ne se déposent donc pas dans les canalisations	les granulés sont plus légers et ne se déposent donc pas dans les canalisations
Autres avantages		les granulés poreux absorbent une partie de l'humidité et diminuent ainsi le risque de glissement	les granulés poreux absorbent une partie de l'humidité et diminuent ainsi le risque de glissement

# Wéi soll doheem gestreet ginn?

## Comment déneiger chez soi?

Generell gëllt, datt een de Schnéi fir d'éischt soll ofschëppen, ier een den Trottoir street. Gëtt Salz direkt op de Schnéi gestreet, dann entsteht Schnéimatsch, dee fir de Foussgänger immens onangeneem ass.

Bei dënnem Schnéicouche vun 1-3 cm kann een allerdéngs déi rutschhemmend Stroommittel och direkt op de Schnéi streeën. Si ginn dem Foussgänger ee besseren Halt. Awer et muss och net ëmmer gestreet ginn. Ee Bléck op d'Meteo ass dobäi duerch aus sënnavoll. Hautzedaags klammen d'Temperaturen heefeg relativ séier erëm aus der Gefréierzon eraus.

### Wou kritt ee Lava-Stroommittel?

**Wann Dir gäre Lava-Stroommittel wëllt ausprobéieren, da kommt bei eis an d'Infostuff laanscht. Dir kritt de Sak vun 10 kg fir 3 €.**

*La règle générale est de dégager la neige en premier. Si on épand le sel directement sur la neige, elle ne fait que se ramollir, ce qui est désagréable pour les piétons.*

*Quand il n'y a qu'une fine couche de neige, il est possible d'épandre du gravier ou granulat directement sur la neige. Il permet aux chaussures des piétons de mieux accrocher au sol. Mais il n'est pas toujours nécessaire d'épandre quelque chose. Un coup d'œil à la météo peut être utile. En ces périodes de changement climatique, les températures ont souvent tendance à remonter rapidement dans le positif.*

### Où peut-on se procurer des granulés de lave?

**Si vous souhaitez tester ce type de granulats alors passez chez nous à la Maison de l'Eau à Redange. Nous y vendons des sacs de 10 kg au prix de 3 €.**



CLEVER  
FUEREN  
Sue  
spueren



**NOUVELLE FORMULE**

# PRIMES POUR VÉHICULES ÉLECTRIQUES

**8.000 €**

À L'ACHAT D'UNE NOUVELLE  
VOITURE/CAMIONNETTE

**100 % ÉLECTRIQUE**  
( ≤ 18 kWh/100 km )

**3.000 €**

À L'ACHAT  
D'UNE NOUVELLE VOITURE

**100 % ÉLECTRIQUE**  
( > 18 kWh/100 km )

**1.500 €**

À L'ACHAT D'UNE NOUVELLE  
VOITURE/CAMIONNETTE

**PLUG-IN HYBRIDE**  
( ≤ 50 g CO<sub>2</sub>/km )

Plus d'informations et conditions :

[www.clever-prim.es.lu](http://www.clever-prim.es.lu)



myenergy  
8002 11 90



LE GOUVERNEMENT  
DU GRAND-DUCHÉ DE LUXEMBOURG  
Ministère de l'Environnement, du Climat  
et du Développement durable



# GRATIS TESTFAART MAM ELEKTROAUTO

D'Zukunft vun der Mobilitéit ass elektresch. Och Dir denkt iwwert en Elektroauto no a wéilt emol gären dermat fueren? Den Energieatelier stellt Iech hiren Elektroauto gratis fir eng Testfaart zur Verfügung, beréit Iech iwwert déi aktuell Primmen a steet Iech mat Rot an Dot zur Säit. Mellt Iech un per Telefon um 28 33 44.



**Réidener Energieatelier a.s.b.l.**  
43, Grand-Rue  
L-8510 Redange/Attert  
T 28 33 44  
info@energieatelier.lu  
www.energieatelier.lu

## **Essai gratuit d'une voiture électrique**

*L'avenir de la mobilité est électrique. Vous envisagez d'acheter une voiture électrique et souhaitez effectuer un essai? L'Energieatelier met gratuitement à votre disposition sa voiture électrique, vous conseille sur les primes en vigueur et répond à vos questions. Prenez un rdv par téléphone au numéro 28 33 44.*



Fir Ufänger / Pour débutants

# GRATIS / GRATUIT CRASH-COURSE

Baue mat Zukunft / Construire pour l'avenir



CONTRAT DE RIVIÈRE  
**ATTERT**  
FLUSSPARTNERSCHAFT



[www.energieatelier.lu](http://www.energieatelier.lu)  
[www.attert.com](http://www.attert.com)  
[www.klima.lu](http://www.klima.lu)

## Maacht mat bei eise Crash-Course fir Ufänger!

- > Dir wëllt d'Sonnenenergie notze fir d'Heizkäschten ze reduzéieren oder fir selwer Strom ze produzéieren?
- > Dir plangt een Neibau oder sidd schonn um bauen oder renovéieren?
- > Dir denkt drun är al Heizung ze wiesselen?
- > Dir maacht Iech Gedanke wéi et ronderëm d'Haus soll ausgesinn?

Am relaxe Kader vun eiser Infostuff bidde mir Iech:

- > Informatiounen zu de méigleche Subsidien
- > Rotschléi vun Experte mat den „do's and don'ts“
- > Temoignage vu Bierger, déi schonn ee Bauprojet ëmgesat hunn

Fir Iessen a Gedrécks ass selbstverständlech gesuergt. Mellt Iech un, d'Plazen si begrenzt.

## Participez à nos crash-cours pour débutants!

- > Vous désirez utiliser l'énergie solaire pour réduire les frais de chauffage ou pour produire de l'électricité?
- > Vous planifiez une nouvelle habitation, êtes en train de construire ou de rénover?
- > Vous pensez à remplacer votre chaudière?
- > Vous réfléchissez à l'aménagement des alentours?

Dans le cadre convivial de notre Infostuff, nous vous proposons des:

- > Informations quant aux subsides existants
- > Conseils d'experts avec les „do's and don'ts“
- > Témoignages de particuliers qui partagent leurs expériences

Boissons et sandwichs à disposition.  
Merci de bien vouloir vous inscrire, les places sont limitées.

## Programm / Programme 2022

**19. Januar / janvier**

**Hëtze mat erneierbaren Energien  
Chauffer avec les énergies renouvelables**

**16. März / mars**

**Sonnenenergie doheem notzen  
Utilisation de l'énergie solaire à la maison**

Umeldung virum 26. Februar / inscription avant le 26 février

**22. Abrëll / avril**

**Réidener Waasserhaus: Naturgäert**

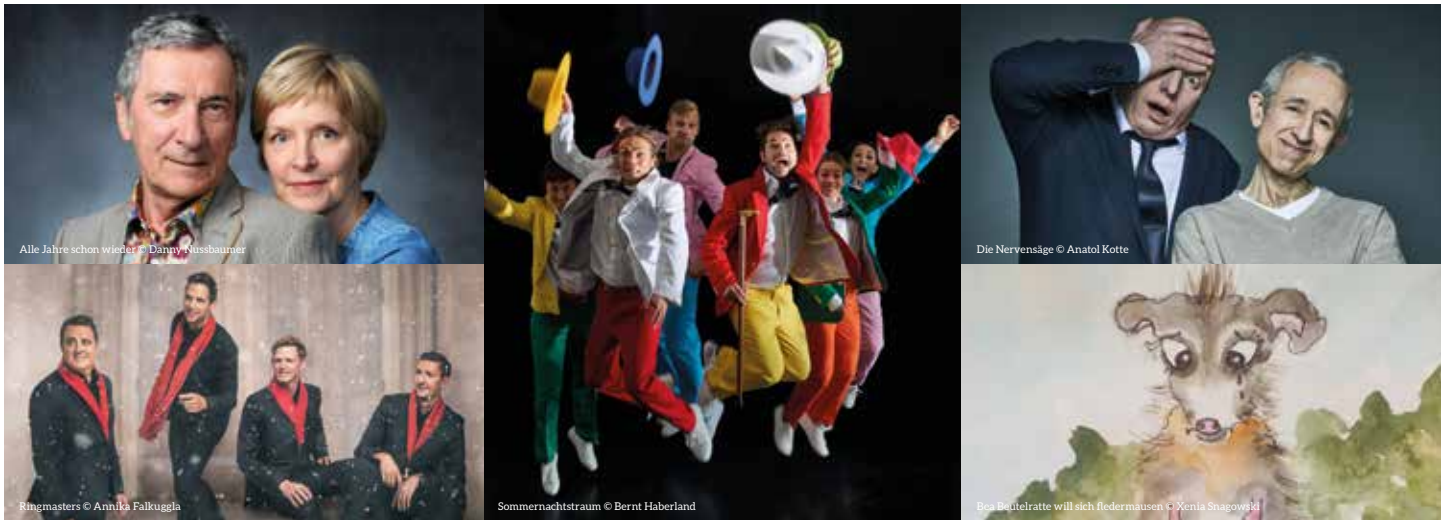
### Rdv

19h30-21h30  
Infostuff  
43, Grand-Rue  
Redange/Attert

Entrée hannert dem Gebai  
Entrée par l'arrière du bâtiment

**Méi Infoen an Umeldung um  
Plus d'infos et inscription au**

T 28 33 44  
info@energieatelier.lu



# CUBE 521

Maison régionale de la culture

Hochkarätige Konzerthighlights,  
literarisch-musikalische Lesungen  
und erstklassiges Schauspiel!

Für Informationen und Reservierungen stehen wir unter **+352 521 521 / info@cube521.lu** zur Verfügung. Das ganze Programm finden Sie unter **www.cube521.lu**



Cube 521  
1-3 Driicht  
L-9764 Marnach  
Luxembourg  
info@cube521.lu  
T 521 521



## MUSIK

Im Rahmen des regionalen Festivals *Mozart Wochen Eifel* wird am 26. November 2021 ein Sinfoniekonzert mit der **Jungen Philharmonie Lemberg**, mit Werken von Mozart und Mendelssohn zu hören sein. „It's Christmas Time!“ heißt es am 23. Dezember 2021 mit den **Ringmasters**, vier virtuosen Sängern aus Schweden, und ihrer weltmeisterlichen Stimmenshow zur schönsten Zeit des Jahres! Das Ensemble Contraste und Magali Léger lassen den Mythos der unvergesslichen Sängerin **Joséphine Baker** am 9. Januar 2022, im Rahmen des traditionellen Neujahrskonzertes, wieder neu aufleben. **Federspiel**, einer der innovativsten und interessantesten Klangkörper der europäischen Musikszene präsentiert am 21. Januar 2022 sein neues Programm „Albedo“. Am 29. Januar 2022 wird die **Gemengemusik Munzen** (Leitung: Hervé Closset) und am 13. Februar 2022 die **Harmonie Union Troisvierges** (Leitung: Werner Eckes) zu Gast sein.

## THEATER

Eva Scheurer und Rudolf Kowalski bieten am 18. Dezember 2021 in **ALLE JAHRE schon WIEDER** eine etwas andere Lesung zum Advent. Die satirisch-unterhaltsamen Texte von Hanns Dieter

Hüsch, Ulla Hahn und Jan Weiler werden mit swingenden Weihnachtssongs unterlegt. Die **Nervensäge**, eine exzellente Beziehungskomödie (23.1.2022) von Francis Veber in einer Produktion der Hamburger Kammerspiele, findet die perfekte Balance zwischen Komik und Tragik. Das Theater Trier bietet mit **Monsieur Ibrahim et les fleurs du coran** von Éric-Emmanuel Schmitt eine religionsübergreifende Parabel über Toleranz, Weisheit und Herzensgüte. Das Stück in französischer Sprache ist am 27. Januar 2022 zu sehen. Am 30. Januar 2022 liest **Jemp Schuster** aus seinen zwei erfolgreichen Romanen **Bluttschäffer** und **Ouereschläffer**. Das TNT Theatre und die American Drama Group Europe bringen das Stück **The Wave** am 11. Februar 2022 in englischer Sprache auf die Bühne. Nach über 400 Jahren hat Shakespeares berühmter **„Sommer-nachtstraum“** seinen Zauber nicht verloren. Die Komödie und das Verwirrspiel um zwei junge Liebespaare begeistert die Zuschauer am 25. Februar 2022.

## JUNGES PUBLIKUM

Die Musiker des Pindakaas Saxophon Quartett gehen am 12. und 13. Dezember 2021 auf eine rasante Abenteuerreise durch Europa mit all seinen verschiedenen Sprachen, Kulturen und Nationalitäten. Die Produktion **In 28 Tagen durch Europa** ist frei nach Jules Verne entstanden. Im Rahmen des Projektes „NIGHT, Light and more“ wird das bezaubernde Live-Hörspiel mit Musik **Bea Beutelratte will sich fledermausen**, eine Cube 521 - Eigenkreation aus der Feder der luxemburgischen Schauspielerin Sarah Grunert, angeboten. Kinder ab 4 Jahren können sich am 6., 7., 8. und 9. Februar 2022 von der wundervollen Geschichte der Beutelratte Bea bezaubern lassen. Ganz neue Geschichten aus der **Ouerespätzerkëscht** mit der luxemburgischen Geschichtenerzählerin Betsy Dentzer erwarten Kinder ab 5 Jahren am 17. Februar 2022.

# AGENDA

## OPGEPASST!

De Programm passt sech de Restriktiounen am Kontext vun der Covid-19 Pandemie un.  
Informéiert lech w.e.g ëmmer am Virfeld bei de betroffenen Organisatiounen.

### NOVEMBER

21.11

14h30

Moulin de Beckerich  
Salle Millen 1

#### Atelier „Le monde de la fermentation“

Durée: 2h30

Tarif: 55€

Inscription obligatoire jusqu'à une semaine avant la date de l'atelier via [www.dmillen.lu](http://www.dmillen.lu) - [info@dmillen.lu](mailto:info@dmillen.lu)  
T 691 510 370

Renseignements sur le déroulement des ateliers: [ateliersdecaroline@hotmail.com](mailto:ateliersdecaroline@hotmail.com) ou T +32 475 98 81 33

23.11

14h

Moulin de Beckerich  
Salle Scheier

#### Conférence réservée aux enfants sur la problématique des déchets

En luxembourgeois

Pus visite guidée au SICA de Kehlen  
Entrée gratuite mais inscription obligatoire

Renseignements: [info@dmillen.lu](mailto:info@dmillen.lu)  
[www.dmillen.lu](http://www.dmillen.lu) - T 691 510 370/371

La conférence sera suivie d'une visite au Recycling Center de Kehlen!

25.11

19h30

Moulin de Beckerich  
Salle Scheier

#### Jeudi au Moulin Reviving Fiberglas

Conférence sur le recyclage de la fibre de verre, par Marion Delaporte & Timothy Tan (an atelier of other)

Entrée gratuite mais inscription obligatoire  
Renseignements: [info@dmillen.lu](mailto:info@dmillen.lu)

[www.dmillen.lu](http://www.dmillen.lu) - T 691 510 370/371

26.11

20h

Moulin de Beckerich  
Salle Scheier

#### Bohemian Rhapsody

L'histoire de Queen et Freddie Mercury conférence de Laurant Rieppi et Antoine Binamé

Entrée: 15 €

Inscription obligatoire: [info@dmillen.lu](mailto:info@dmillen.lu)

22.-27.11

Op der Schock

#### Wanter Deeg

Adventskränz, Keramik, Käerzen, Arrangementer a Spezialitéiten aus eiser Kichen.

[www.opderschock.lu](http://www.opderschock.lu)

26. & 27.11

Freides 17h-22h

Samschdes 11h-22h

#### Biisser Chrëschtmaart 18 Veräiner an 22 lokal Expositanten!

COVID-Check Event

27. & 28.11

Gemeng Biekerich

#### Adventszäit um Westour

En Duerffest mat ville Stänn virun der Hausdier uechtert d'ganz Gemeng Biekerich mat ville Kaddosiddien, Iessen a Gedréns.

Samstes vun 16h30-18h

Sonndes vun 14h-16h

[www.westour.lu](http://www.westour.lu)

### DEZEMBER

4.12

19h

Pärel

#### Après-Ski an der Buvette

Mat Glühwäin, Kéisfondue, Käsespätzle, Berliner Luft an natierlech Après Ski Musik.

Limitéiert Entrée, déi éicht sin vir.

Entrée: 7 €

Org. FC Perlé

5.12

17h

Kierch Biekerich

#### Chrëschtconcert

Biekerecher & Schweecherdauler Musik

25.12

22h

Réiden

Aula

#### X-Mas Party

Mat DJ's from Lux

Org.: Centre d'Incendie et de Secours

Redange Attent a.s.b.l.

### JANUAR

16.01

14h30

Moulin de Beckerich  
Salle Millen 1

#### Les ateliers de Caroline Atelier bougies naturelles

Avec Caroline Delvallé

Inscription obligatoire: [info@dmillen.lu](mailto:info@dmillen.lu)

Prix: 55 €

Renseignements sur le déroulement des ateliers:

[ateliersdecaroline@hotmail.com](mailto:ateliersdecaroline@hotmail.com) ou T +32 475 98 81 33

20.01

19h30

Moulin de Beckerich  
Salle Scheier

#### Jeudi au Moulin: Spadséiergang duerch eise Sonnesystem an eis Galaxis (Mëllechstrooss)

Konferenz mam Nicolas Feierstein (L)

Den Entrée ass fräi

Inscription obligatoire via [www.dmillen.lu](http://www.dmillen.lu)  
[info@dmillen.lu](mailto:info@dmillen.lu) - T 691 510 370/371

Ee Glühwäin  
Swee Glühwäin  
Räi Lühwäi  
héia Hühäi  
Fënnewäi  
Snlwlñ

Prost op d'Feierdeeg  
an op d'Joer 2022.  
D'Ekipp Synergie



**KANTON  
RÉIDEN**

# Chrëschtmäert am Kanton Réiden



**26.11**  
19-23h

**27.11**  
11-23h

## Hautmartelange Chrëschtmaart am Schifermusée

Wanterstëmmung, Gedréinks & Iessen,  
Chrëschtstänn, Konscht an Handwierk  
Museksensembelen & Chrëschtmelodien

Org.: Musée de l'Ardoise  
Covid Check Event



**26.11**  
16h

## Mäerzeg Centre Turelbaach Chrëschtmaart

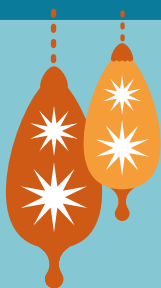
Covid Check Event



**28.11**  
ab 11h30

## Gréiwels an der Hal Adventsmaart

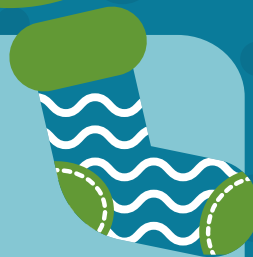
Org.: F.C. Excelsior  
Covid Check Event



**28.11**  
11-20h

## Réiden - Place Bian Adventsmaart

Virun der Kierch  
Workshop fir Kanner: Adventskränz bastelen a vill flott Stänn  
Org. Jugendkommissioun Réiden  
Covid Check Event





3.12  
17h

4.12  
16h

### Useldeng Chrëschttag op der Buerg

3.12

18h00-20h00  
Magic Jazzband

20h00-22h00

No Limits mam Marisa de  
Donato an Salvatore de Nardo

4.12

16h30-17h30

Jugendensembl vun der  
Useldenger Musek an der Krypta

18h00-19h00

Geschichten ronderëm  
Chrëschttag fir Kanner virun  
der Krëppchen an der Kierch

19h30

Spektakulär Feiershow  
mam Anna Goriachko

Covid Check Event



4.12  
14-24h



### Randschelt Adventsmaart

Mat Concert

Org.: Wahler Aktiounsschmëtt  
Covid Check Event



10.12  
17h

11.12  
10h

### Mäerzeg Chrëschtmaart

Org. Marche Gourmande Mäerzeg  
asbl & FC Sporting  
Covid Check Event



11. & 12.12

### Viichten Chrëschtmaart

Covid Check Event



De Kanton Réiden  
wënscht Iech  
all schéi Féierdeeg  
an e gudde Rutsch  
an dat neit Joer!

# Gestion Locative Sociale

PROPRIÉTAIRES – REDONNEZ VIE À VOTRE BIEN IMMOBILIER

**Louez solidaire** en collaboration avec un partenaire conventionné par le ministère du Logement.

## Comment ça marche ?

- ✓ Le **propriétaire** contacte l'**organisme conventionné** de son choix.
- ✓ Le **propriétaire** et l'**organisme** conventionné **signent** le contrat de bail. Ensuite, le partenaire conventionné sélectionne un occupant en fonction de divers critères. Le bien est **loué en-dessous du prix du marché**.
- ✓ Le **partenaire** conventionné remplit ses obligations **en tant que locataire**, et s'occupe du suivi avec l'occupant et de l'entretien du bien.



KANTON  
REIDEN

MONIQUE MAHOWALD  
AGENT IMMOBILIER SOCIAL  
11, Grand-Rue  
L-8510 Redange-sur-Attert  
T(+352) 621 887 941  
monique.mahowald@kanton-reiden.lu

www.haus-care.lu  
www.kanton-reiden.lu





## Les avantages

### LOYER GARANTI

En signant le bail avec un partenaire conventionné, le **paiement du loyer est garanti** tous les mois, même en cas de non occupation.

### EXONÉRATION D'IMPÔTS

En tant que propriétaire, vous profitez d'une exonération fiscale de **50% sur les revenus locatifs nets**.

### ENCADREMENT DE L'OCCUPANT

L'occupant du bien est encadré par une équipe de professionnels, **tout au long de la durée du contrat** et qui intervient en cas de besoin.

### DISPONIBILITÉ DE VOTRE BIEN

Votre bien reste disponible pour vous et votre famille. **En cas de besoin personnel, vous le récupérez rapidement.** Les occupants seront relogés par le partenaire conventionné.

### ENTRETIEN DE VOTRE BIEN

Les partenaires conventionnés disposent d'**équipes techniques**, qui assurent le contrôle et l'entretien du logement loué.

Är sozial Immobilienagence



**KANTON  
REIDEN**



# NERDEN

## CONSTRUCTIONS



[www.nerdenc.lu](http://www.nerdenc.lu)  
Tél.: 26 62 12-58

Constructions • Chapes • Carrelages  
Facades • Plafonnages

FEIERLECH  
FEIERDEEG



Cheminées • Poêles à bols et à pellets • Ramonage • Tubage

**Walux**  
Bioenergy

1 Arelerstrooss - L-8523 Beckerich  
Tél: +352 26 62 14 08 - info@walux.lu

[www.walux.lu](http://www.walux.lu)



## Pit MANGEN

Agence Principale d'Assurances

43, Grand-Rue • L-8510 Redange-sur-Attert • Tél.: 23 62 98 62 • [agence.mangen-pit@foyer.lu](mailto:agence.mangen-pit@foyer.lu)



# LA MEILLEURE SOLUTION pour votre JARDINAGE

## BIENVENUE à NOERDANGE

20, Aarelerstroos

Tél. 236 37-219

**OUVERT**  
LUNDI au SAMEDI  
8h-12h 13h-17h

Depuis fin 2020 **WOLFF-WEYLAND** accueille les collectivités, les acteurs professionnels en forestier et espaces verts ainsi que les particuliers dans notre nouvel espace de compétences dédié exclusivement à ces matériels. Découvrez et testez dans notre Showroom les grandes marques des espaces verts : **HUSQVARNA, STIGA, GRILLO, PELLENC, AGRIA, HMG** etc.

**COMMANDEZ DÈS MAINTENANT  
VOS MATÉRIELS DE JARDINAGE POUR 2022**

Conseils sur  
les nouveautés

Prix de vente  
garanti

Délai 2022  
garanti

Vos  
spécialistes  
produits :

Benoît DECOLLE  
Antoine MENEVEAU  
Abdel TBATOU  
Olwan RIX



**SERVICE CLIENTS**  
Réparation  
& maintenance



**EQUIPE PRO**  
Compétences  
& expérience



**PIÈCES DE RECHANGE**  
Conseils  
& libre service



**PARTENAIRE**  
Passion  
& Qualité

*Savoir ce qui est important !*

**Agri-Distribution**

14, Nidderpallenerstroos L-8551 Noerdange  
8, rue de Boursdorf L-6557 Dickweiler



+352 236 37 200

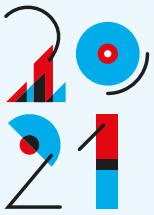
[www.wowey.eu](http://www.wowey.eu)

[info@wowey.eu](mailto:info@wowey.eu)

[/AgriDistribution](https://www.facebook.com/AgriDistribution)

[Wolff Weyland](https://www.youtube.com/WolffWeyland)





Nous **comptons**,  
car vous **comptez** !



**Vous voulez construire  
le Luxembourg de demain ?**

**Participez au recensement  
de la population**

**en ligne** avec votre code  
jusqu'au 28 novembre !



[www.rp2021.lu](http://www.rp2021.lu)



**rapide & sécurisé !**

**STATEC**

 **Guichet.lu**

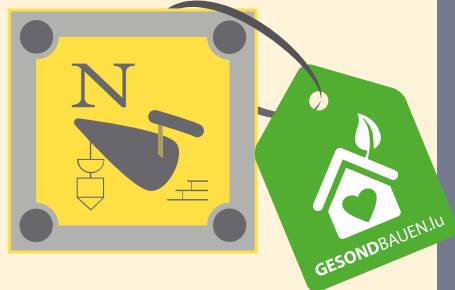
# INTER TOITURE

LA TRADITION DU SUR-MESURE

32i, rue de Niederpallen . Z.A. Solupla . Redange/Attert . Tél.: 26 88 00 90 . info@intertoiture.lu . www.intertoiture.lu



MAISONS ÉCOLOGIQUES EN BOIS . CHARPENTE . FERBLANTERIE . COUVERTURE . ISOLATION THERMIQUE . RÉPARATIONS DE TOUS GENRES



**Nerden & Fils** sàrl  
Entreprise de construction

Beckerich Tél. 23 62 14 93 www.gesondbauen.lu

Habitations | Bâtiments commerciaux | Façades  
Transformations | Aménagements extérieurs  
Enduits traditionnels & argiles | Isolations écologiques  
Chapes & Carrelages | Promotions immobilières



baucenter  
**gb**  
depuis 1895

## Glaesener-Betz

Redange/Attert & Contern  
www.glaesener-betz.lu • ☎ 23 64 64

**CONSEILS & DEVIS GRATUIT**  
**UEWENHAUS**

**VOTRE CHEMINÉE SUR MESURE**  
POÈLES À BOIS/PELLETS • INSERTS & FÔYERS BOIS/GAZ  
CUISINIÈRES • ACCESSOIRES • COMBUSTIBLES



## Une fiabilité à toute épreuve



t + 352 23 62 33-1 • f + 352 23 62 33-29  
fiin@pt.lu • fiduciaire-interregionale.lu  
14, Hauptstrooss • L-8720 Rippweiler

- Comptabilité, gestion comptable, compte annuels, déclarations fiscales
- Traitement des salaires, secrétariat social et droit du travail
- Démarches administratives, demandes de subventions et d'aides de l'état
- Déclaration sur le revenu des personnes physiques
- Création ou reprise d'entreprises
- Conseil fiscal



**Fiduciaire  
interrégionale** s.a.  
fiduciaire comptable

**CHRËSCHTDAG  
& SILVESTER**

**21. Dezember 2021 18h00** läschten Délai  
fir d'Commanden fir Chrëschtdag

**28. Dezember 2021 18h00** läschten Délai  
fir d'Commanden fir Silvester

**ÖFFNUNGSZÄITEN  
BIEKERECH & SËLL  
CHRËSCHTDAG:**

24. Dezember 2021 vun 6h-15h  
25., 26. & 27. Dezember ass zou

**SILVESTER:**

31. Dezember 2021 vun 6h-15h  
1., 2. & 3. Januar ass zou

**Beim Bäcker Jos**  
Boulangerie • Pâtisserie  
*Traditionen  
geneissen*

### BIEKERECH

37, Huewelerstrooss • L-8521 Biekerech • ☎ 23 62 14 79

**Öffnungszeiten** Dënschdes-Freides 6h-12h & 14h-18h • Samschdes 6h-14h  
Sonndes a Méindes gött gerascht

### SËLL

14a, Hauptstrooss • L-7470 Sëll • ☎ 26 62 24 44

**Öffnungszeiten** Dënschdes-Freides 6h-18h30 • Samschdes 7h-14h  
Sonndes a Méindes gött gerascht

# opti-vue

## RÉIDEN nice to see and hear you again

No de rezente Renovéierungsarbechten am Buttek, geet eis Zäit am Container, wou mir lech nach ëmmer 15% op ärem Brëll offrëieren, geschwënn op een Enn. Besicht eis Ufanks Dezember op der gewinnter Plaz an iwweezegt lech vun eisem moderniséierte Look an neie Kollektionen. Mir bidden lech méi Komfort, verbonne mat der neister Technik fir är Aen ze kontrolléieren a Kontaktlënsen unzepassen. Och är Ouere gi verwinnt! An den neie Raimlechkeete kënn Dir ee gratis Héiertest maache loosser an all Zorte vun Héiergeräte, Schwamm- a Schlofschutz ausprobéieren. Am neien Atelier hu mir an d'Nohaltegkeet investéiert: all Brëlle gläse gëtt lo an engem zouene Waassercircuit geschlaff a Mikroartikel ginn erausgefiltert.

### Déi ganz Equipe freet sech op lech!

Eis Öffnungszäiten: méindes - freides 9h-18h, samschdes vu 9h-17h

Fir Bestellungen oder Renseignermer: redange@opti-vue.lu - T +352 23 62 98 48

**opti-vue.lu**

Dir fannt eis och op Facebook an Instagram



## #nicetoseeyou

Le principe est simple: placez dans la grille chacun des mots repris dans la liste et découvrez le mot mystère. Quelques lettres sont déjà placées pour vous aider. Complétez le bon de participation en n'oubliant pas d'indiquer le mot mystère ainsi que vos coordonnées. Renvoyez le coupon de participation avant le 15 janvier 2021 par courrier. Les gagnants seront désignés par tirage au sort parmi la bonne réponse reçue et seront avertis par courrier. Le résultat sera publié dans l'édition de février.

ZE  
GEWANNEN  
6 BONGEN  
À 100 €



HÉIERTEST  
BRËLLER  
TINNITUS  
LIESBRËLLER  
HÖRGERÄTER  
AKUSTIKKABINN  
KONTAKTLËNSEN  
PHOTOZENTREIERUNG  
AENTOPOGRAFIE

## RESULTAT

VUM MOT MYSTÈRE AUS DEM SYNERGIE 63

**Schaul Linda**

Réiden

**Peller Samantha**

Réiden

**Scheiwen Martine**

Bieberg

**Seyler Christiane**

Huwel

**Hansay Chantal**

Bungeref

**Olinger Diane**

Dellen

gewannen 1 Bong à 100 €



OA6

## MOT MYSTÈRE COUPON-RÉPONSE

Nom & Prénom

Rue & numéro

Localité

Email

Tél.

I O E U

opti-vue

## SYNERGIE

p/a Art & Wise s.à r.l.  
6, Jos Seylerstrooss  
L-8522 Beckerich



SELWER  
PRODUZÉIEREN  
& CONSOMMÉIEREN  
OUNI Z'INVESTÉIEREN,  
SOU GEET KLIMASCHUTZ!

# EIDA SOLARPACKAGE

Maacht lech méi onofhängeg vun den Energiepräisser

a kontaktéiert eis elo via [solar@eida.lu](mailto:solar@eida.lu) oder T 26 47 47

Eida këmmert sech ëm d'Planung, d'Finanzéierung, d'administrativ  
Aarbecht an ëm d'Installatioun vun ärer Photovoltaikanlag.

