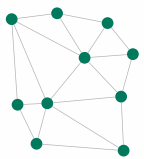


SYN ER GIE

September 2021 / n°63

De Regionalmagazine Atert-Wark vum Kanton Réiden



KANTON
REIDEN



Guided Autumn Tours

**ERLEBEN SIE DEN HERBST
VON SEINER KULTURELLESTEN SEITE
VOM 2. BIS ZUM 5. NOVEMBER**



Dienstag 02.11

Capellen Museum der Gendarmerie & Polizei

14:30-16:00 Uhr
LU/DE/FR
Preis pro Person: 7 €

Für viele von uns war es ein Kindheitstraum Polizist zu werden. Aber was genau kennen wir über die Geschichte der Polizei und der Gendarmerie? Nehmen Sie an einer geführten Besichtigung teil, die Sie mit auf Zeitreise nimmt, die 1797 beginnt und 2000 endet. Auf 220 m² präsentiert das Museum einen Überblick der Gendarmerie und Polizei aus Luxemburg und der ganzen Welt.



Mittwoch 03.11

Useldange Auf den Spuren der Dollarmatti

16:00-18:30 Uhr
LU/DE
Preis pro Person: 5 €

Als Emma Wolff, eine junge Bauerntochter, Useldingen in Richtung Amerika verlässt, verspricht sie, nach ihrer Rückkehr das Schloss zu kaufen. Einige Jahre später kehrt die inzwischen wohlhabende Emma zurück und wird Eigentümerin von Schloss Useldingen. Dies brachte ihr unter anderem den Spitznamen „Dollarmatti“ ein. Wenn Sie diese einzigartige Persönlichkeit kennenlernen und mehr über ihr außergewöhnliches Leben erfahren möchten, ist diese Slow Trip genau das Richtige für Sie.



Donnerstag 04.11

Eischtal Besichtigung des Tals der Sieben Schlösser

08:30-12:30 Uhr - LU/DE
14:30-18:30 Uhr - FR
Preis pro Person: 25 €

Im Minibus begleitet ihr Tourguide Sie durch das Tal der Sieben Schlösser entlang herrlicher Wälder. Besucht wird die kürzlich sanierte Tiefenburg (12. Jh) in Koerich, die Burg Hollenfels (11. Jh), die historischen französischen Terrassengärten von Schloss Ansembourg (17. Jh) und nicht zuletzt das geschichtsträchtige Schloss Mersch.



Freitag 05.11

Useldange Geführte Besichtigung der Burg Useldingen für Familien mit Kindern

16:30-18:00 Uhr
LU/DE/FR
Preis pro Person: 8 € (gratis
für Kinder unter 6 Jahren)

Erleben Sie die spannende und interaktive Geschichte der Useldinger Burg. Erkunden und durchstöbern Sie geheime Plätze voller Überraschungen, Sagen und Legenden. Auf spielerische und leicht verständliche Art und Weise nimmt der Tourguide auch die jüngsten Teilnehmer mit auf Entdeckungsreise, dies bekleidet in ritterlichem Gewand.

www.visitguttland.lu

[f](#) VisitGuttland [@](#) @visitguttland

Anmeldung erforderlich! Die Maximalanzahl an Teilnehmern wird der Situation zum Zeitpunkt der Besichtigung angepasst.
Anmeldung: T +352 28 22 78 62 / info@visitguttland.lu



Visit 
Guttland

IMPRESSUM

Rédaction, direction artistique,
illustration, mise en page
& suivi de production
Art & Wise s.à r.l.

Editeur responsable
Art & Wise s.à r.l.

Impression
Imprimerie Reka s.a.

Renseignements
& réservations
T 23 62 43-20
info@artandwise.lu

© Art & Wise s.à r.l.

Tous droits réservés. Toute
reproduction, ou traduction,
intégrale ou partielle, est
strictement interdite sans
autorisation écrite au
préalable de l'éditeur.

Prochaine parution
Fin novembre 2021

Clôture annonce
Début novembre 2021

Tirage
12.290 exemplaires

Magazine régional d'information
bimestriel édité par Art & Wise s.à r.l.
en collaboration avec le Syndicat
Intercommunal „Kanton Réiden“ et
le Groupe d'Action Locale Leader
Atert-Wark.



Fonds européen agricole pour le
développement rural: l'Europe
investit dans les zones rurales.

SOMMAIRE

2 **SI SOTE JO!
2023 ENTSTEET
ENG NEI GEMENG.**

4 **PAKT VUM
ZESUMMELIEWEN**

5 **AARBECHTEN AN
DER AKTIVITÉITSZON
RIESENHAFF**

6 **HËLLEF FIR D'GEMENG
ROUSPERT-MOMPECH**

7 **OH MENG MODI,
T'WOREN DER ENG JETT!**

8 **HISTORESCHEN
THEMEWEE
GEMENG SËLL
FRËIER AN HAUT**



12 **BEKIPAY TEST
ENG GELONGEN ETAPP
FIR EE VOLLSTÄNNEGE
REGIONALE GELDSYSTEM**

14 **ARTOUR
UNE NOUVELLE SAISON
QUI NOUS A BLUFFÉS!**



18 **ARNU
ARCHIVES RÉGIONALES
NUMÉRISÉES**

21 **EUROPÄESCH WOCH
FIR NULL OFFALL**

22 **PORTRAIT RÉIDENER
SPËNNCHEN
DEM LOTTY SÄI BËBEE
KRITT 25 JOER**



24 **NATURA 2000
EINE REGION
VOLLER SCHÄTZE**

28 **D'SÄITERT ZU MÄERZEG,
E VILLFÄLTEGE BËSCH**

31 **WINTER IS COMIN
MAACH DÄIN HAUS
FITT FIR KAL ZÄITEN**

35 **CUBE 521
DIE SPIELZEIT 21/22
VERSPRICHT EIN
FACETTENREICHES
PROGRAMM**



36 **AGENDA**

SI SOTE JO!

2023 ENTSTEET ENG NEI GEMENG.

Jo, mir si geschwënn net méi zu 10, mee zu 9 Gemengen am Kanton Réiden. Nom Referendum, de 27. Juni an de Gemenge Wal a Groussbus, wor d'Resultat kloer: Jo, si fusionéieren! D'Bierger aus der Gemeng Groussbus ware mat 70,42 Prozent an d'Bierger aus der Gemeng Wal mat 62,25 Prozent d'Accord. Do ass de Buergermeeschtere Christiane Thommes a Paul Engel, de Schäffen-, an de Gemengeréit e Stee vum Häerz gefall.





Dräi an en halleft Joer ass un der Fusioun geschafft ginn a sou gutt et gaangen ass Kontakt mat de Veräiner a Bierger opgeholl ginn. Biergerversammlunge mat Diffusiounen am Live-stream oder och stänneg Aktualiséierungen an de Social Media an Internetsitten si vu béid Gemenge garantéiert ginn. Obwuel béid Gemengeréit zimmlech séier gréng Luucht ginn haten, war et awer schwéier ze spieren, wéi d'Bierger konkret zu der Fusioun stoungen. Ëmmerhin hu während bal 2 Joer, duerch Corona, keng ëffentlech Fester stattfonnt, wou een hätt kéinte mat de Bierger a Persoun schwätzen. Sou ass et bis zum Schluss richteg spannend gewiescht.

Während den 2 leschte Biergerversammlunge war d'Inneministesch Taina Bofferding op Besuch, déi Riet an Äntwert stoung. Am Interview mat Nordlicht TV sot si: „T'goufe schonn Inneministernen, déi wollten d'Landkaart nei zeech-

nen. Dat ass net mäi Wee. Et muss vu béid Gemenge gewollt sinn. Da steet enger Fusioun och näischt am Wee a si kréie vun eis déi noutwenneg Ënnerstëtzung fir d'Fusioun ëmzesetzen.“ D'Fusioun ass gewollt a bréngt kengem en Nodeel, just Virdeeler. Dat ass och bei der SWOD-Analyse kloer zum Virschäi komm.

Zesumme mam administrativen- an techneschen Déngscht, mat de Politiker an a Begleitung vun engem Bureau d'Études, dem Siggé an dem Inneministère, sinn eng Partie Workshops organiséiert ginn. Et sinn och aner Fusionsgemengen invitéiert ginn fir iwwert hir Erfarungen auszetauschen. Och wat de Numm vun der neier Gemeng betrëfft, hu béid Gemengen extra e Workshop organiséiert, wou eng Jett Idiee op d'Tapët komm sinn, ënner anerem de geschichtsträchtegen Numm „Nei Brasilien“. Am Endeffekt huet ee sech awer fir eng éischter rational Léisung ausgeschwat: „Groussbus-Wal“, sou behält jiddere säin Numm an seng Identitéit.

Eng Iwwergangsphase vu 6 Joer

Vum Juli 2023 un heescht d'Gemeng dann offiziell Groussbus-Wal. Bis dohi gétt awer schonn ugerappt an éischt gemeinsam Projete an Ugrëff geholl. Et géllt elo béid Gemengen obeenen unzepassen an aus zwou Gemengen eng ze maachen. An da muss och d'Gemengeverwaltung op déi kommend Defien preparéiert ginn. Och um politeschem Niveau besteet eng Iwwergangsphase: an der Legislaturperiode 2023-2029 besteet de Gemengerot aus 12 Memberen, déi béid Sektione wielen, all Kéiers 6 gewielte Vertrieder aus enger Sektione. Dat géllt iwwergens och fir de Schäfferrot, deen dann aus 4 Membere besteet: 2 gewielte Vertrieder aus der Sektione Groussbus an 2 gewielte Vertrieder aus der Sektione Wal. Vun deene 4 gétt dann eng Buergermeeschtesch oder e Buergermeeschter gewielt.



Gemeng Groussbus
1, rue de Bastogne
L-9154 Grosbus
T 83 80 22-1
info@groussbus.lu
www.groussbus.lu



Gemeng Wal
32, rue Principale
L-8838 Wahl
T 83 81 85-1
info@wahl.lu
www.wahl.lu

PAKT VUM ZESUMMELIEWEN



Den 22 Abrëll 2021 hunn déi 10 Mëbergemenge vum Gemengesyndikat Kanton Réiden, zesumme mat der Gemeng Mäerzeg, de „Pakt vum Zesummeliewen“ mat der Madamm Familljeminister Corinne Cahen ënnerschriwwen.

Duerch déi Ënnerschrëft mécht de Kanton Réiden elo Schrëtt a Richtung Professionaliséierung andeems en/eng Integratiounsberoder(in) agestallt gëtt, deen di fräiwëlleg Membere vun den Integratiounskommissiounen bei der Ëmsetzung vu flotte Projete ënnerstëtze kann an duerch déi di ganz Regioun profitéiere kann. Mam Departement Integratioun vum Familljeministère, den Associatiounen ASTI a CEFIS an den neien Integratiounsbeoptraagte stinn dem Kanton Réiden och wichteg Partner zur Säit.

An enger nächster Editioun vum Synergie wäert deen/déi nei(en) Integratiounsbeoptrag(en) sech virstellen.

AARBECHTEN AN DER AKTIVITÉITSZON RIESENHAFF

De Kanton Réiden investéiert hei 4.112.000 €



D'Aktivitéitszon Riesenhauff, déi initial vun der Gemeng Rammerech gebaut ginn ass, war, geméiss de Norme vun deemools, net un de Kanalsystem ugeschloss mee war just mat enger Fosse sceptique equipéiert an hat och kee Reewaasserréckhaltebecken.

Kuerz nodeems 1990 de Syndikat gegrënnt ginn ass, huet d'Gemeng Rammerech, déi vun Ufank un Member war, d'Zon un de Syndikat verkaaft, wouduerch se vun enger kommunaler an eng regional Aktivitéitszon opgewäert ginn ass.

De Syndikat huet decidéiert, dass dës Situatioun mat der Fosse sceptique an dem Reewaasserréckhaltebecken net méi adaptéiert wier an huet dem Ingénieursbüro Schroeder & Associés den Uerder ginn, ee Projet auszeschaffe fir d'Zon un den Ofwaassereseau zu Flatzbuer, dee ronn 4 Km vun der Zon ewech ass, mat enger Drockleitung unzeschleissen an och ee Reewaasserréckhaltebecken ze bauen.

Am Laf vum Ausschaffe vum Projet ass decidéiert ginn net nëmme de Raccordement un de Reseau zu Flatzbuer ze realiséiere mee och d'Reseauen fir Schmotz a Reewaasser an der Zon ze erneieren.

Duerch divers gesetzlech a reglementair Ännerunge, souwéi Oploen an den Autorisatioune, mee och duerch d'Decisioun vum Syndikat d'Zon ze verbesseren, andeems d'Strooss, déi duerch d'Zon féiert komplett soll nei gemaach ginn, beleeft sech den Devis schlussendlech op 4.112.000 €.

Heimat sinn d'Installatioune och esou dimensionéiert, dass eventuell zu engem spéideren Zäitpunkt eng Erweiterung vun der Zon ka realiséiert ginn.





Den 12.01.2021 huet d'Firma Alpha Bau, déi am Kader vun enger öffentlecher Ausschreiwung d'Commande fir d'Aarbëchte kritt huet, ugefaange mat schaffen.

Mëtt November sollen se, no enger Bauzäit vun 180 Schaffdeeg, ofgeschloss sinn.

D'Zon Riesenhaff ass eppes méi wéi 5 ½ Hektar grouss.

Aktuell sinn 13 Entreprises an der Zone néiergelooss, déi eng ronn 450 Mataarbechter beschäftegen.



**Syndicat Intercommunal
Kanton Réiden**
Maison Worré
11, Grand-Rue
L-8510 Redange/Attert
T 28 334-010
info@kanton-reiden.lu
www.kanton-reiden.lu

HËLLEF FIR D'GEMENG ROUSPERT-MOMPECH



Den 20. Juli 2021 hu sech 23 Mataarbechter aus den techneschen Servicer vun de Gemengen aus dem Kanton Réiden mat 8 Gefierer a Material op de Wee gemaach, fir der Gemeng Rouspert-Mompech bei den Opraumaarbechten no den Iwwerschwemmungen ze hëllefen.

Mat derbäi waren och d'Buergermeeschtere Christiane Thommes (Wal), Pol Engel

(Groussbus), Thierry Lagoda (Biekerech) an Armand Schuh (ELL) souwéi de Schäfte Patrick Antony (Wal).

Ee flotte Geste vu Solidaritéit vun de Gemengen aus dem Kanton Réiden fir deenen ze hëllefen, déi vun den Iwwerschwemmunge schwéier getraff goufen!



**Syndicat Intercommunal
Kanton Réiden**
Maison Worré
11, Grand-Rue
L-8510 Redange/Attert
T 28 334-010
info@kanton-reiden.lu
www.kanton-reiden.lu

OH MENG MODI OP DER SICH NOM JOSEFIN



OH MENG MODI, T'WOREN DER ENG JETT!

De Quiz-Rallye fir Erwuessener, organiséiert vum Kanton Réiden, hat grouse Succès. Vu Métt Juli bis Métt August haten d'Participanten Zäit, fir gemeinsam de Rumeuren op d'Spuer ze goen, déi behaupten, datt d'Josefin net erdrong wier.

Insgesamt 88 Leit hunn sech ageschriwwen, fir matzemaachen. D'Sich nom Josefin war spannend, mee och zäitintensiv; insgesamt 33 Froen an 2 Zousatzaufgabe goufen et ze léisen, an zousätzlech 11 Fotoen ze maachen, fir der Léisung vum Mystère méi no ze kommen. Sou munch Participanten haten awer genuch Duerchhalverméigen, fir all Fro an Aufgab unzegoen. Déi läscht Auswärtung lafen, fir erauszefannen, wéi eng Participanten sech dobäi am beschten ugeluecht an ee vun de flotte Präisser gewonnen hunn. Alleguerten d'Participanten gi vum TouristInfo Atert-Wark perséinlech kontaktéiert, fir d'Resultat vun hirer Sich matgedeelt ze kréien. Wien net gewonnen huet, hat

trotzdem d'Méiglechkeet vill wonnerschéi Plazen aus dem Kanton Réiden an der Gemeng Mäerzeg ze entdecken a vläicht krut jo deen een oder anere Loscht, eis Regioun nach weider ze ergrënnen. Mat Hëllef vu villen Äntwerten, Fotoen an och Videoe konnten ettlech Indizien zesummegeacht ginn, mee wou genau d'Josefin elo drun ass, konnt bis elo nach net gekläert ginn. Ee leschten Indiz huet sech zu Useldeng fonnt, deen all de Participanten vum Quiz-Rallye wäert zoukomme gelooss ginn.

Merci jiddefalls fir all Är Indizien, déi eis ee grouse Schrott, bei der Sich nom Josefin, weiderbruecht hunn!



TouristInfo Atert-Wark
1, am Millenhaff
L-8706 Useldange
T 23 63 00 51 28
info@visitatertwark.lu
www.visitatertwark.lu





HISTORESCHEN THEMEEWEE

GEMENG SËLL FRÉIER AN HAUT

D'Sëller Gemeng wollt net nëmmen nokucken, wéi an deene leschte Joren intensiv an der Region um Opbau vum doucen Tourismus geschafft ginn ass, mee wollt och, als klengste Gemeng vum Land, säin Deel dozou bäidroen, de „Wëlle Westen“ méi attraktiv ze maachen. Doropshin ass se hiren eegenen touristesche Projet ugaangen, an zwar d'Uleeë vun engem historieschen Themewee.

Séier war kloer, dëst ass eng Iddi fir e participative LEADER-Projet. D'Sëller Schouklasses hunn sech fläisseg an d'Thematike verdéift a mat Hëllef vun enger jonker Kënschtlerin Biller gezechent. A kuerz Filmer hunn se och gedréint. Virun der Kamera waren déi Kleng ganz grouss. E puer Benevoller hunn och eng Hand mat ungepaackt, al Fotoen, Texter a Geschichte geliwwert a bei den Tournagen assistéiert. De Centre Autisme vu Bieckerech huet déi al Fotoen aus de Gemengenarchiven digitaliséiert an e Cineast an der Léier huet um digitale Contenu gebastelt. D'Gemeng huet sech selwer ëm d'Konzeptioun an d'Koordinatioun vum Projet gekëmmert.

D'Resultat sinn 12 interaktiv an individuell Statiounen, op engem neie Rondwee vu 5 Kilometer. D'Liewe vu fréier an enger ländlecher Communautéit wäert duergestallt ginn, an op der Plaz soll een d'Ënnerscheeder tëscht fréier an haut erkennen. Déi interessant Plazen an historiesch Gebaier gi presentéiert, an déi eng oder aner Anekdote gëtt een och gewuer. Dowéinst passt op, datt der ënnerwee d'Schnaddere vun de Sëller Gänsen net verpasst a gitt Uecht, datt der dem Zauber vun der Sëller Kazenhex net verfaalt.

Mat op de Wee kritt der e participativt Bichelchen, dat virun allem fir Kanner flott ass. Op 50 Säite fënnt ee, passend zu de Statiounen, Zeechnunge vun de Sëller Schoukanner, einfach explicativ Texter, mee och Aufgaben a Rätselen. Déi insgesamt 8 Videoe kënnen op de jeweilige



Plazen, mat Hëllef vu QR-Coden, déi am Bichelchen an op de Panneauen ze fanne sinn, um Smartphone ofgespillt ginn. Den Themewee ass op jonk Familljen a Kannergruppen ausgeriicht, an de ganze Contenu gouf a 4 Sproochen (DE, FR, EN, NL) ausgeschafft. 2022 wäerten all Statiounen opgeriicht sinn, Extensioune si scho geplangt.

Paus beim Filmdréi um Site vun der décker Eech am Agank vu Sëll



LÉIERT MUSIK BEI EIS

COURS:

FLÛTE TRAVERSIÈRE, HOUTBOIS, BASSON,
SAXOPHONE, CLARINETTE, TROMPETTE, COR,
TROMBONE, GROS CUIVRES, PERCUSSION,
PERCUSSION LATINE, PIANO, KEYBOARD,
ACCORDÉON, HARPE, VIOLON, VIOLONCELLE,
CONTREBASSE, GUITARE, CHANT, JAZZ

NOUVEAU:

ART DRAMATIQUE
CHORALE POUR ENFANTS
THÉÂTRE POUR ENFANTS àpd 7 ans

INFO ET VIDÉOS

WWW.EMCR.LU

École de Musique
du Canton de Redange

1, rue du Lycée • L-8508 Redange/Attert
Tél: 23 62 08 76 • info@emcr.lu





BEKIPAY TEST

OP DER ZILGERADE FIR EE VOLLSTÄNNEGE REGIONALE GELDSYSTEM

Spannend war et. De Kommittee vum Beki Veräin De Kär hat sech den 29. Juli Rendezvous zu Sëll beim neie Beki-Member „LëtzeBurger“ ginn, fir d'App BekiPay eng éischte Kéier an der Realitéit a fir eng richtig Bezuelung ze testen. Theoretisch sollt alles funktionéieren ...

Den Edwin vu „LëtzeBurger“ mécht a sengem Tablet d'App BekiPay op, freet eng Bezuelung un a gëtt de Montant an. Ee QR-Code gëtt ugewisen. Sou wäit sou gutt, mee et weess ee jo, dass et grad an esou Momenter net klappt: Vorführeffekt a Murphy's Law losse greissen!

Den Alex Kampa, Entwéckler vun eiser App, hat natierlech d'Éier, déi éischt real E-Beki-Transaktioun ze versichen. Hie scannt de QR-Code a klickt op „bestätigen“. Vill Zäit an Häerzblutt ass an d'Entwécklung vun der App gefloss, vill Réckschléi hu misse verkraaft a vill Hürde geholl ginn, an elo ass de baange Moment wou jiddereen sech freet: „Huet et geklappt Sinn d'Suen eriwwege-floss?“

Et huet geklappt! Ganz onspektakulär huet sech de Montant um Alex sengem Handy an um Edwin sengem Tablet verännert. No all där Méi, déi eise Veräin an d'Entwécklung vun enger sécherer a benutzerfrëndlecher Bezuel-App gestach huet, ass een iergendwéi bal dervun ausgaangen, et misste Problemer ginn an déi éischt Transaktioun wier méi dramatesch. Mee nee, t'huet alles geklappt, och bei den nächste Payementer.

D'App gëtt elo weider a mat ëmmer méi Betriber op Häerz an Niere getest. An et ginn nach gréisstendeels Schéinheitskorrekturen an der App gemaach, iert se verëffentlecht gëtt. Den Däiwel stécht jo bekanntlech am Detail! An esou eng Bezuel-App mat eegener Währung a Konten, dat hu se beim Kär geléiert, huet dausend där Detailer.

Fir weider um Courant iwwert de Projet ze bleiwen, „liked“ eis op Facebook an „followed“ eis op Instagram.

Wat geschitt mat de Beki Schäiner, wann de Beki digital gëtt?

D'Beki Schäiner gi selbstverständlech bäibehalen. Boergeld ass ee wichtegtStéck Fräiheet! Dovunner si mir all iwwerzeegt am Kommittee vun De Kär.

Loosst Iech Är Beki heem liwweren!

Iwwregens, ab engem Montant vun 300 Beki de Mount, kënnt Dir Iech d'Beki Schäiner am Kanton Réiden ganz bequeem heem liwwere loosse! Dëst baséiert op engem Abonnement an engem Ordre Permanent. Méiglechkeeten dermat anzekafe ginn et méi wéi genuch, et kritt een alles wat een am Alldag brauch.

Gitt einfach mol op www.beki.lu an d'Rubrick „Akafen“ kucken. Fir weider Informatiounen, kontaktéiert de Max Hilbert: info@beki.lu - T 23 62 21 847 - T 691 888 295



De Kär a.s.b.l.
103, Huewelerstrooss
L-8521 Beckerich
T 23 62 21 847
T 691 888 295
info@beki.lu
www.beki.lu



De S.I. Réidener Kanton
ënnerstëtzt de Beki.



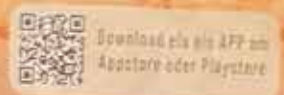
Facebook Beki
 [den_beki](https://www.instagram.com/den_beki)



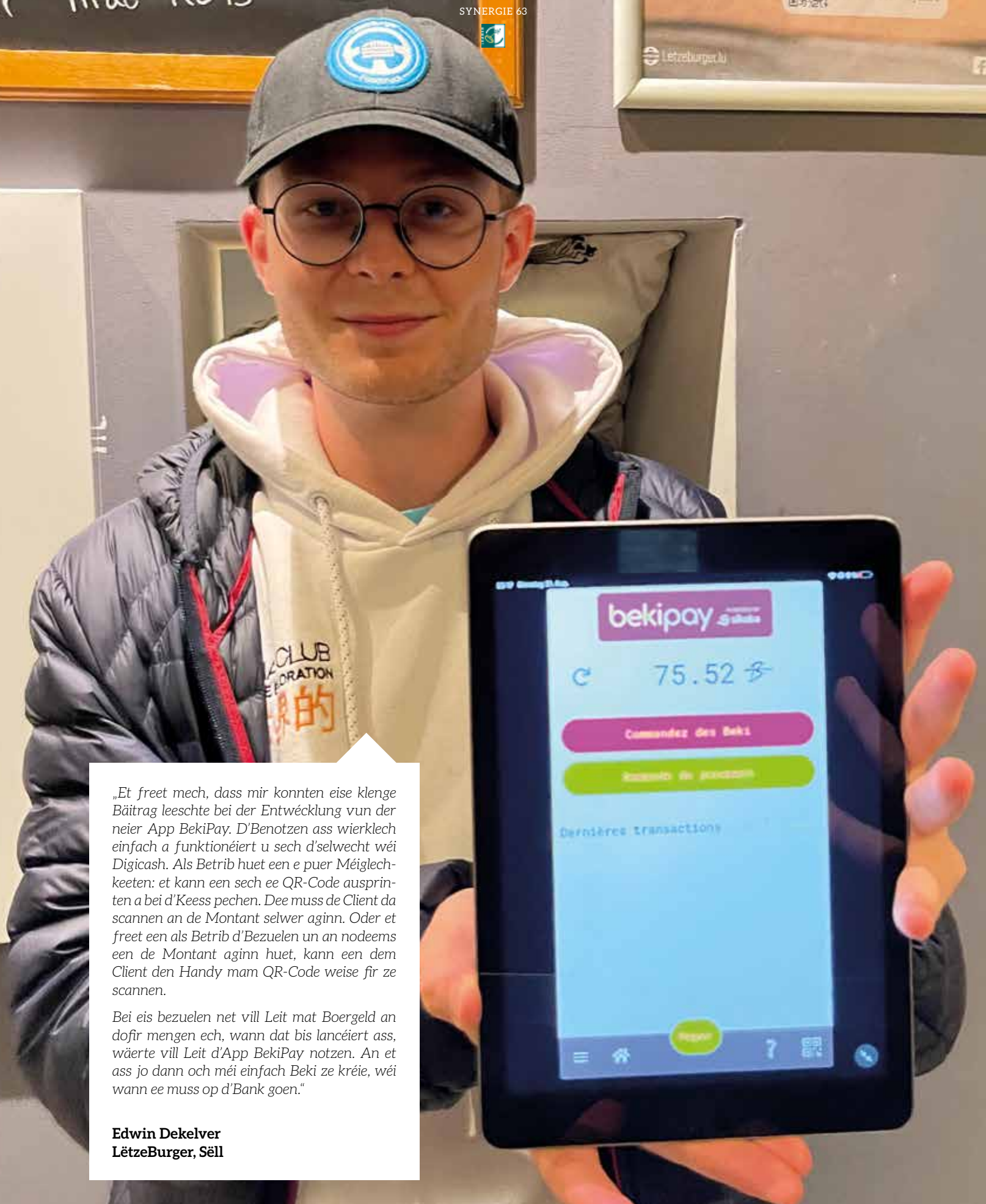
Een neien Design fir d'Beki Schäiner: Kënschtler gesicht

Net nëmme ginn d'Beki Schäiner bäibehalen, nee, si sollen och nach een neien Design kréien. Wann Dir Kënschtler aus dem Kanton Réiden sidd, kënnt Dir Iech dofir beim Veräin de Kär mellen:

info@beki.lu
T 23 62 21 847
T691 888 295



Lëtzeburger.lu



„Et freet mech, dass mir konnten eise klenge Bättrag leeschte bei der Entwécklung vun der neier App BekiPay. D'Benotzen ass wierklech einfach a funktionéiert u sech d'selwecht wéi Digidash. Als Betrib huet een e puer Méiglechkeeten: et kann een sech ee QR-Code ausprinten a bei d'Keess pechen. Dee muss de Client da scannen an de Montant selwer aginn. Oder et freet een als Betrib d'Bezuelen un an nodeems een de Montant aginn huet, kann een dem Client den Handy mam QR-Code weise fir ze scannen.

Bei eis bezuelen net vill Leit mat Boergeld an dofir mengen ech, wann dat bis lancéiert ass, wäerte vill Leit d'App BekiPay notzen. An et ass jo dann och méi einfach Beki ze kréie, wéi wann ee muss op d'Bank goen.“

Edwin Dekelver
LëtzeBurger, Sëll



ARTOUR

UNE NOUVELLE SAISON QUI NOUS A BLUFFÉS!



Une Maison de Jeunes peut permettre à l'adolescent de se laisser aller à son imagination et à sa passion. Les activités d'expression artistique prennent une place importante dans le quotidien de cette population actuellement. Nous savons qu'au cours de l'adolescence, les loisirs évoluent par la nature des activités pratiquées. Les outils numériques venant aujourd'hui brouiller les repères de temps et d'espace, il nous paraît important de proposer d'autres alternatives aux jeunes durant l'été. C'est pourquoi, nous voulions promouvoir la part créative des adolescents avec lesquels nous travaillons. Elle peut les aider à découvrir leur potentiel et leur unicité, et leur donner les ressources pour évoluer dans la vie.

Nos jeunes n'ont pas été épargnés cette année. Nous voulions donc leur donner l'opportunité de lâcher prise et de s'exprimer dans des ateliers ludiques, ceci, durant une semaine d'activités ARTOUR au Réidener Jugendtreff. Nous avons donc réitéré notre projet „Semaine Jeunes“ cet été, qui a encore une fois été un grand succès pour les ados de notre région. Les supports d'activités motivants ont captivé leur attention. Les ateliers proposés étaient variés et interactifs. L'adolescence est un moment propice pour l'expression créative, car elle permet la découverte puis l'affirmation de sa propre singularité, à travers des activités telles que la couture, le recyclage et la vidéo. Au Réidener Jugendtreff on leur a offert de nouveaux domaines d'intérêts, comme par exemple la sculpture, dans lesquels les jeunes ont pu s'épanouir.



Les ateliers proposés étaient variés et interactifs (arts, musique, graffiti, sculpture,...).

Au Réidener Jugendtreff on a offert aux jeunes de nouveaux domaines d'intérêts, comme par exemple la sculpture, dans lesquels ils ont pu s'épanouir.



Nous avons encore été bluffés par les résultats des créations des jeunes et nous sommes prêts à recommencer l'expérience l'année prochaine ...



La semaine Artour, intense et très riche en contacts sociaux (super important pour les ados) a fait que le lien entre la créativité et l'estime de soi n'est plus à démontrer. Nous savons aussi que ces ateliers permettent l'expression des émotions et le développement personnel des jeunes.

Nous avons encore été bluffés par les résultats des créations des jeunes et nous sommes prêts à recommencer l'expérience l'année prochaine...

Ces activités étaient couplées à un projet LEADER transnational (2017-2021) avec des jeunes de Finlande, d'Allemagne et de France. Malheureusement la rencontre transnationale annuelle a de nouveau dû être annulée à cause des circonstances Covid ... mais les contacts ont pu rester à jour grâce aux médias sociaux!

L'équipe éducative du Treff!



Reidener Jugendtreff
Maison de Jeunes de Redange
13, Grand-Rue
L-8510 Redange
T +352 23 62 05 09
F +352 23 62 09 85
martine@mjredange.lu
niki@mjredange.lu

 Facebook Jugendhaus Reiden



LE GOUVERNEMENT
DU GRAND-DUCHÉ DE LUXEMBOURG
Ministère de l'Agriculture, de la Pêche
et du Développement rural

Fonds européen agricole pour le développement rural:
l'Europe investit dans les zones rurales.

CLEVER
FUEREN
Sue
spueren



VERLÄNGERUNG

**PRÄMIE FÜR FAHRRÄDER / PEDELEC25,
KINDERFAHRRÄDER INBEGRIFFEN**

BIS ZU 600 €

BEIM KAUF EINES NEUEN FAHRRADS / PEDELEC25

Weitere Informationen und Bedingungen :

www.clever-prim.es.lu



myenergy
8002 11 90



LE GOUVERNEMENT
DU GRAND-DUCHÉ DE LUXEMBOURG
Ministère de l'Environnement, du Climat
et du Développement durable



ARNU

ARCHIVES RÉGIONALES
NUMÉRISÉES





De Projet ARNU (Archives Régionales Numérisées) gouf am Joer 2020 initiéiert a féiert ganz aktiv seng Aarbecht vun der Digitaliséierung vum historeschen a kulturellen lokalen a regionalen Ierwen virun.

Méi wéi fofzég Digitaliséierungsprojeten goufe scho konkretiséiert oder sinn amgang realiséiert ze ginn. Dës Projete goufe vu Gemengemembere vun dem lokalen Aktiounsgrupp (GAL) a vun Associatiounen oder Privatleit vun de 4 LEADER Regiounen vu Lëtzebuerg (Atert-Wark, Eislék, Mëllerdall an Lëtzebuerg West) sollicitéiert, déi dës Projet zesumme mat der Europäescher Unioun (Feader) an dem lëtzebuergesche Staat (Landwirtschaftsministère) kofinanzéieren.

Dës Digitaliséierungsprojeten vun Archiven, déi vu kollektivem a lokalem Interessi sinn, si ganz vilfälteg. Vill Spueren oder Temoignagen vum Ierwe vun eise Virfaren kënnen op laang Zäit erhale bleiwen a esou deenen aktuellen a kommenden Generatiounen zougänglech sinn.

All dës Projete gi vum Atelier „Back-Office“ vun Autisme Luxembourg a.s.b.l. geleet. Vill Zorte vu verschidde Medie ginn esou digitaliséiert wéi al Bicher, Fotoen, Diaen a Filmer, asw.

De Projet ARNU huet et dem Grupp „Kultur a Geschicht“ vun der Préizerdauler Gemeng erméiglecht, am Respekt vun den Archivnormen a Formater déi vum CNA virgeschriwwen sinn, ronn zwanzeg Videofilmer, vum „MiniDV“ Format aus op een digitalen onzerstéierbaren Archivformat ze kréien. Dëst erméiglecht net nëmmen een Archivéieren op laang Zäit, mee och eng Consultatioun vun der breeder Éffentlechkeet. Dës si Filmer haaptsächlech aus de 50er bis 70er Joren, déi lokal Fanfaren, Fester a Sportsevenementer, Ausstellungen vu Maschinnen, Portes-ouvertes oder orga-



D’Kultur- an Tourisemuskommissioun vu Waldbëlleg wënscht sech Digitaliséierung vu 35 ale Gemengebuete vun de Joren 1994 bis 2011 mat verschiddeenen Artikelen iwwe d’Gemengeréit, d’Infrastrukturen, d’Associatiounen, d’Geschicht (d’Period vum Zweete Weltkrich a Michel Rodange), d’Natur an den Tourismus an der Méllerdallregioun esou wéi zwee Bicher „Livres d’or“ vun der Gemeng vun de Joren 1977 an 1989.

De Projet vum ländleche Musée vu Bënzelt (ASBL Binsfeld-Holler-Breidfeld) gouf och am ARNU Projet zeréckbehalen, wat et erméiglecht huet, d’Digitaliséierung vu 40 Schnappschëss aus 12 Filmbobinnen ze realiséieren. Des Bobinnen weisen ländlech traditionell Gebaier a kënnen heimadden op laang Zäit archivéiert a consultéiert ginn.

Zwee Projete, déi vun engem Postkaarten-sammler aus der Mierscher Gemeng stamen, sinn um Punkt deemnächst digitaliséiert ze ginn. Eng Auswiel vun ongeféier 400 Postkaarte kënnen esou erhalen a vun der breeder Éffentlechkeet consultéiert ginn.

D’Société Préhistorique Luxembourgeoise vu Waldbëlleg wäert deemnächst d’Geleeënheet hunn vum Projet ARNU ze profitéiere fir eng Rétsch vu järeleche Revuen a fotografeschen Archiven ze digitaliséieren, déi eng breed Palett vun hiren Aktivitéite a Besuch zu den archeologesche Recherchë säit de 70er Joren presentéieren.

Ee méi villfältege Projet deen net nëmmen al Dokumenter (ënner anerem eng Sammlung vun Hausmëttelen a Kachrezepter), Affichë vun Evenementer (zemoos Affichë vun der Schueberfouer) a Fotoen enthält, gëtt deemnächst digitaliséiert an al Géigestänn (Bijouen, al Schreifmaschinnen, ...) wäerten eng éischt Experienz vun der 360° Fotografie innerhalb vun den Ateliere vun Autisme Luxembourg a.s.b.l. erméiglechen.

Aner Projete sinn nach an der Preparatiounsphas fir d’Associatiounen aus de Gemenge Miersch, Stengefort a Bourschent, esou wéi een éischte Projet vun enger Privatpersoun fir al 8 mm a Super 8 Filmer ze digitaliséieren.

Dir kënnt dës generell Informatiounen a Kontakter iwwe de Leader Projet ARNU op der Internetsäit www.arnu.lu fannen, esou wéi Beschreiwungsfiche vun de Projeten, déi well bis hautdesdaags realiséiert goufen. Avis aux amateurs!

niséiert Pompjeesübungen, Vereedegungen, Aktivitéite vu Jugendclibb, asw. presentéieren.

Da gouf och am Kader vum ARNU-Projet ausgewielt ee ganz eenzegaarteg däitscht Propagandabuch fir Jugendlecher aus dem Land während dem Krich an de Jore 40 bis 45. Des Weideren goufen al Theaterstécker, déi vu regionalen Auteurs geschriwwen goufen, digitaliséiert. Dës Dokumenter goufen vun enger Privatpersoun aus der Gemeng Ell proposéiert.

Ee Projet vum Theaterclub Schaubaudien vu Wal ass zeréckbehalde ginn an erméiglecht d’Erhalen a digitaler Form vun alen Theateropféierungen, déi et aktuell nëmmen op DVD gëtt, d’original DV sinn nett méi disponibel.

D’ASIVEMA a.s.b.l. (Entente des Communes et des Syndicats d’Initiative des Vallées de l’Eisch, de la Mamer et de l’Attert) huet Digitaliséierung vu sëllegen Dokumenter ugefrot, déi Parcourer a Visite vum historeschen a kulturellen Infrastrukturen vun dësen Däll beschreiwen.

D’Associatioun „Amis du vieux Larochette“ huet och vum Projet ARNU profitéiert fir 6 al Bicher iwwe Theme wéi d’Liewen an der Gemeng Fiels oder der Fielser Eisebunn oder och vun der Iernzer Steekaul oder d’Geschicht vun der Fielser Musek asw. ze digitaliséieren, dëst am Respekt vun der Norm ISO 19264 Level C.



Autisme.luxembourg

Kontakt / Contact

Christian Coiffard

Gestionnaire vum
Projet ARNU
T 26 62 33 54

Vincent Brack

Responsabel vum
Projet ARNU
T 26 62 33 24

AUTISME Luxembourg a.s.b.l.

1, Jos Seyler Strooss
L-8522 Biekerich
T 26 62 33-1
christian.coiffard@autisme.lu

AUTISME Luxembourg Asbl

Atelier de digitalisation "Back-Office"

1, am Trémel
L-8706 Useldange
T 266 233 54
christian.coiffard@autisme.lu
www.autisme.lu

LEADER Atert-Wark

34, grand-rue
L-8510 Redange/Attert
T 23 62 24 90
aw@leader.lu
www.aw.leader.lu



LE GOUVERNEMENT
DU GRAND-DUCHÉ DE LUXEMBOURG
Ministère de l'Agriculture, de la Pêche
et de l'Environnement rural

Fonds européen agricole pour le développement rural:
l'Europe investit dans les zones rurales.



Semaine Européenne de Réduction des Déchets à la Millen!

Dans le cadre de la Semaine Européenne de Réduction des Déchets (du 20 au 28 novembre 2021), l'asbl d'Millen organisera plusieurs événements culturels:

Mercredi 24/11 à 14h00

Une conférence pour enfants en luxembourgeois spécialement adaptée à leur jeune âge, qui parlera du traitement des déchets et qui sera suivie par une visite guidée au SICA de Kehlen.

Jeudi 25/11 à 19h30

Une conférence pour adultes avec An Atelier of Other, un projet initié par Marion Delaporte et Timothy Tan. Ils retravaillent la fibre de verre pour en faire de nouveaux objets et les installer ensuite dans un domaine urbain. Lors de cette conférence, ils vont expliquer pourquoi, et surtout comment, ils en sont arrivés là. Plusieurs de leurs œuvres seront exposés dans la salle Scheier.

Les conférences sont entièrement gratuites mais l'inscription est obligatoire.

Pour tout renseignement & inscription:
www.dmillen.lu



D'Millen asbl
Huewelerstrooss, 103
L-8521 Beckerich
T 23 62 21 -841/840
info@dmillen.lu
www.dmillen.lu



EUROPÄESCH WOCH FIR NULL OFFALL

An der Woch vum 20. bis den 28. November ass déi international Woch fir Offall z'évitieren. Zu där Geleeënheet huet d'Millen a.s.b.l zu Biekerich 2 Konferenzen organiséiert.



Super spannend Kannerkonferenz

**Mëttwoch, 24. November
um 14.00 Auer an der Scheier**

Dës Konferenz ass op Lëtzebuergesch a speziell op de jonken Alter zougesechnitten. Et gëtt sech mam Thema Offall befaasst. Uschlëssend ass eng guidéiert Visitt vun der SICA zu Kehlen.

Ultra cool Konferenz mat An Atelier of Other

**Donneschden, 25. Mee
um 19.30 Auer an der Scheier**

Atelier of other ass eng dezentral Aariichtung, gefouert vun onofhängegen Denker a Maacher Marion Delaporte (LU) an Timhoty Tan (SG), déi sech tëscht de Beräicher Architektur, Matière a Konscht beweegen, a Raum a Material zu gräifbaren Erfarunge formen. Si féerden ee befreiende Wahnsinn, dee sech duerch enger Mëschung vu Laachen an enger kritescher Nout ausdréckt. Eng Partie vun hire kreativen upcycling Projeten sinn an der Millen ausgestellt.

D'Konferenze si gratis awer eng Umeldung ass noutwenneg. Covid Check Event.



PORTRAIT RÉIDENER SPËNNCHEN DEM LOTTY SÄI BËBEE KRITT 25 JOER

D'Réidener Spënnchen ass d'Häerzstéck vu Réiden. An obwuel ronderëm Giganten opgemaach hunn, ewéi Supermarcheën an Tankstellen, huet d'Lotty et awer fäerdeg bruecht z'iwwerliewen. Seng kreativ Händchen a scharfe Geschäftssënn huet et erlaabt, dass d'Reidener Spënnchen sech ëmmer nees nei erfannen a mat de „Grousse“ mathale konnt. Lotty: „Wuel war dat net ëmmer einfach, awer definitiv der Wäert. Ech sinn immens houfreg op mäi

Bëbee, meng Mataarbechter a virun allem op meng trei Clienten, déi mir ëmmer trei zur Säit stoungen.“ Esou huet sech iwwert d'Joren e Konzept entwéckelt, wat de Réidener an Ëmgéigend gefält: eng geselleg Plaz fir stressfräi anzekafen an awer och fir eng herrlech Taass Kaffi ze drénken. D'Lotty ass als Kand schon heihin anzekafe komm a wusst du schon, dass hatt emol hei stoe géif: „Mat 15 Joer, nodeems ech der Schoul de Réck gekéiert hat, hunn ech zu Réiden an der deemoleger Epicerie

Pletschette geschafft. No enger Zäit am Alima an der Stad gong ech dunn zréck op Réiden bei d'Madamm an den Här Wagner an de Cadeausbuttek Glaesener. Hie war méi wéi nëmmen e Patron! Den Här Wagner war mäi Mentor, mäi Virbild an huet mir alles bäibruecht fir selbststänneg ze ginn.“ Dem Lotty säin éischte Buttek war de Kniewweleck, bis du viru 25 Joer d'Spënnchen an d'Vente gong. Do huet d'Lotty zougeshloen.



Gutt Nouvelen aus der Härespënnchen!

Nieft der Réidener Spënnchen ass dunn och viru 7 Joer d'Härespënnchen bäikomm, Lotty: „Do hunn ech ewell eng gutt Nouvelle fir d'Dammen. Dir braucht elo nitt méi op äre Mann ze waarden, wann hien fir sech akeeft. Mir hunn och elo Damme-konfektionioun. Da gétt Iech d'Zäit nitt laang an Dir hutt allebéid Freed um Shoppen!“

Lotty Selection - speziell fir de Jubiläum!

Am Buttek leeft den Ament alles op Héichtouren. Ëmmerhi gétt et eppes ze feieren! Lotty: „Am Oktober ginn et elo 25 Joer, datt mir hei sinn. Dofir plangen ech eng Partie kleng Evenementer. An der Woch vum 1. bis de 9. Oktober schenke mir eise Clienten e personaliséierten Akafskuurf vun der Réidener Spënnchen, sou laang der do sinn. Dann hunn ech och déi ganz grouss Eier, fir eise Jubiläumskaffi virzestellen, speziell zesummegehallt mat Mondodelcaffé. Besonnesch houfreg sinn ech op de Cremant Lotty Selection aus dem Haus Stronck-Pinnel. Do hunn ech mäi Christian bei enger Coupe Cremant kennegeléiert an hat mech an hie verkuckt!“ Feiert mat an der Réidener Spënnchen a vergiesst nitt fir ären Akafsbong an d'Tombola-Urn ze geheien, Lotty: „Vergiesst virun allem nitt, fir är Handysnummer op den Akafsbong ze schreiwen. Um Enn vum Jubiläum zéie mir e puer Gewënner. Déi kréie vun eis schéi Kaddoen!“



Réidener Spënnchen
59, Grand-Rue
L-8510 Redange/Attert
T 23 62 10 76
spennch@pt.lu
www.spennchen.lu

Ëffnungszäiten
Meindes bis freides 7h00-12h00 & 13h45-18h15
Samsten 7h00-12h00 & 13h45-16h00
Sonndes ass zou

NATURA 2000 EINE REGION VOLLER SCHÄTZE ERSTE ERFOLGE IN DEN NATURA 2000 GEBIETEN ATERT-WARKDALL

NATURA 2000, UNE RÉGION RICHE EN TRÉSORS PREMIERS SUCCÈS DANS LES SITES NATURA 2000 ATERT-WARKDALL

In den vorherigen Ausgaben dieser Artikel-Serie wurden die verschiedenen Natura 2000 Gebiete, welche vom Lenkungsausschuss Natura 2000 Atert-Warkdall verwaltet werden, vorgestellt. Es wurde aufgezeigt, welche Biotope und Arten in den Gebieten geschützt werden sollen und wie man diese Ziele erreichen will. In dieser Ausgabe beschäftigen wir uns damit, welche Maßnahmen bereits umgesetzt wurden und wo noch Nachholbedarf besteht, um die Ziele der Managementpläne zu erreichen.

Dans les éditions précédentes de cette série d'articles, les différents sites Natura 2000 gérés par le Comité de pilotage Natura 2000 Atert-Warkdall ont été présentés. Les biotopes et les espèces à protéger dans les zones ont été précisés, ainsi que les moyens à mettre en œuvre pour atteindre les objectifs. Dans cette édition, nous examinons les mesures qui ont déjà été mises en œuvre et les mesures qui nécessitent encore un effort pour atteindre les objectifs des plans de gestion.



In Leitränge Heischel wurden etliche Stillgewässer angelegt um den Kammolch-Populationen bessere Habitatbedingungen zu bieten.

À Leitränge Heischel, plusieurs mardelles ont été créées pour offrir de meilleures conditions d'habitat aux populations de tritons crétés.

© Dan Petry



In Leitränge-Heischel ist ein Paradies für Amphibien entstanden, unter anderem sind hier Frösche anzutreffen.

A Leitränge-Heischel, un paradis pour les amphibiens a été créé, on y trouve entre autres des grenouilles.

© Dan Petry

Lenkungsausschuss Natura 2000 Atert-Warkdall

Kurz zur Erinnerung: Der Lenkungsausschuss COPIL Natura 2000 Atert-Warkdall verwaltet aktuell neun Natura 2000 Gebiete, acht sogenannte Habitatgebiete und ein Vogelschutzgebiet. Insgesamt umfassen die Gebiete rund 6.340 ha. Etliche Organisationen sowie 17 Gemeinden sind Mitglieder des Ausschusses, die genaue Liste kann unter www.attert.com eingesehen werden.

Größere Erfolge in den kleineren Gebieten, kleinere Erfolge in den größeren Gebieten

Allgemein kann man festhalten, dass in den kleineren Gebieten bereits deutlichere Fortschritte zu verzeichnen sind als in den beiden größeren Gebieten. Sowohl in Leitränge-Heischel als auch in Grosbous Seitert wurde bereits eine Vielzahl von Maßnahmen umgesetzt, wobei die restlichen Maßnahmen mit hoher Wahrscheinlichkeit bis zum Auslauf der Managementpläne im Jahr 2027 umgesetzt werden können. Auch im Gebiet Grosbous-Neibruch kommen die Arbeiten durch ein Projekt der Naturverwaltung gut voran. In den größeren Gebieten Wark-Niederfeulen-Warken und Vallée de l'Attert (mit seinem Vogelschutzgebiet und seinen Habitatgebieten) müssen noch größere Anstrengungen erfolgen, wenn man die Ziele der Managementpläne bis 2027 erreichen will. Erste positive Entwicklungen lassen sich jedoch bereits heute erkennen.

In dieser Ausgabe beschäftigen wir uns mit den Erfolgen in den drei kleineren Natura 2000 Gebieten. Die Bilanz der beiden größeren Standorte wird dann in einem späteren Artikel zusammengefasst. Es sei noch einmal daran erinnert, dass die Managementpläne sowie Beschreibungen und Artikel zu den Gebieten auf unserer Homepage www.attert.com eingesehen werden können.

Naturschutzmaßnahmen in den kleineren Natura 2000 Gebieten – eine Zwischenbilanz

In Leitränge-Heischel wurde bereits eine Vielzahl der Maßnahmen umgesetzt. Unter anderem wurde ein Acker in Grünland umgewandelt sowie etliche Stillgewässer im Offenland und im Waldgebiet angelegt und gepflegt. Waldflächen wurden aufge-

Comité de Pilotage Natura 2000 Atert-Warkdall

Bref rappel: Le comité de pilotage Natura 2000 Atert-Warkdall est actuellement chargé de gérer neuf sites Natura 2000, huit zones de type habitat et une zone de protection des oiseaux. Au total, les sites couvrent environ 6 340 ha. Plusieurs organisations ainsi que 17 communes sont membres du comité, la liste exacte peut être consultée sur www.attert.com.

De plus grands succès dans les petites zones, de plus petits succès dans les grandes zones

D'une manière générale, on peut dire que des progrès plus importants ont été réalisés dans les petits sites que dans les deux grands. Tant à Leitränge-Heischel qu'à Grosbous Seitert, un grand nombre de mesures a déjà été mis en œuvre, et il est hautement probable que les mesures restantes pourront être mises en œuvre d'ici l'expiration des plans de gestion en 2027. Les travaux progressent également bien dans la zone de Grosbous-Neibruch grâce à un projet de l'Administration de la nature et des forêts. Dans les zones plus vastes de Wark-Niederfeulen-Warken et de la Vallée de l'Attert (avec sa réserve d'oiseaux et ses zones d'habitat), des efforts supplémentaires seront nécessaires pour atteindre les objectifs des plans de gestion d'ici 2027. Cependant, les premières évolutions positives sont déjà visibles aujourd'hui.

Dans cette édition, nous nous concentrons sur les succès obtenus dans les trois petits sites Natura 2000. Le bilan des deux plus grands sites sera résumé dans un article ultérieur. Nous vous rappelons une fois de plus que les plans de gestion ainsi que les descriptions et articles sur les sites peuvent être consultés sur notre site internet www.attert.com.

Mesures de conservation de la nature dans les petits sites Natura 2000 - une évaluation intermédiaire

Un grand nombre de mesures ont déjà été mises en œuvre à Leitränge-Heischel. Entre autres, un labour a été converti en prairie et plusieurs mardelles ont été créées et gérées dans le milieu ouvert et dans la zone forestière. Des terrains forestiers ont été achetés ou échangés pour créer des lisières forestières, et les conventions avec les



Die artenreichen Offenlandbiotope sollen in Zukunft vom SICONA gepflegt werden. In Zusammenarbeit mit natur&mwelt wird hier versucht, eine Arnika-Population zu etablieren.

Les biotopes en milieu ouvert, riches en espèces, seront maintenus par SICONA dans les années à venir. En coopération avec natur&mwelt, on essaye d'y établir une population d'arnica.

© Dan Petry

kauft bzw. getauscht um eine Waldrandgestaltung durchzuführen und die Konventionen mit den privaten Waldbesitzern wurden verlängert um die Waldflächen auch in Zukunft für den Naturschutz zu nutzen. Informationsschilder, welche die Besucher über die Geschehnisse und Ziele im Gebiet aufklären, wurden aufgestellt. In diesem Gebiet sollte in den folgenden Jahren noch Wert auf die Verbindung der Kammolch-Population zu den umliegenden Populationen gelegt werden, sowie ein Tausch oder Kauf von (Wald-)Flächen vorangetrieben werden. Die extensive Bewirtschaftung der landwirtschaftlichen Flächen sollte im Idealfall erhalten bleiben. Ein Fledermausmonitoring soll einen Überblick über vorhandene Fledermauspopulationen erbringen, damit die Maßnahmen bei Bedarf an diese Bestände angepasst werden können.

In Grosbous Seitert wurden auch schon einige Ziele erreicht. Die Stillgewässer im Offenland und im Wald werden regelmäßig gepflegt, Biotopbäume wurden markiert. Das Stillgewässer im Offenland wurde eingezäunt um es vor dem Vieh zu schützen und der Pachtvertrag mit dem Privateigentümer wurde verlängert. In Zukunft soll hier der Fokus auf die Extensivierung der Offenlandflächen gelegt werden, sowie weitere Biotopbäume ausgewiesen werden. Auch die Quartierbäume der Fledermäuse werden markiert, damit diese für die Fledertiere erhalten bleiben. Um den Kammolchpopulationen des Gebietes eine Ausbreitung in umliegende Areale zu ermöglichen, sollen noch weitere Stillgewässer um das Natura 2000 Gebiet angelegt werden bzw. bestehende Gewässer restauriert werden.

Im dritten Gebiet, welches wir heute vorstellen wollen, hat die Umsetzung der Maßnahmen in den letzten Monaten einen großen Sprung gemacht. Dies ist vor allem auf die Arbeit der Naturverwaltung und des lokalen Försters zurückzuführen, welche ein Projekt für das Gebiet Grosbous-Neibruch beim Umweltfonds eingereicht haben. Dieses Projekt greift zielorientiert die verschiedenen Maßnahmen des Gebietes auf, sodass viele Maßnahmen durch dieses Projekt abgedeckt sind. Es wurden Anstrengungen unternommen um den Moorbirkenwald wieder in Stand zu setzen, sowie die Auenwälder und Buchenwälder auszuweiten. Dabei wurden vor allem Nadelhölzer aus den Beständen entfernt sowie eine natürliche Sukzession gefördert. Zu einem früheren Zeitpunkt wurden bereits die Überreste eines alten Steinbruchs entfernt. Nach Abschluss des Projektes der Naturverwaltung muss eine Zwischenbilanz gezogen werden um zu ermitteln, welche Maßnahmen noch ausstehen. Es wäre sicherlich sinnvoll die Auenwaldentwicklung auch in privaten Wäldern voranzutreiben, bzw. Waldflächen aufzukaufen oder zu tauschen um die Ausweitung dieser besonderen Waldgesellschaft zu begünstigen.

Allen Akteuren, welche Naturschutzmaßnahmen umgesetzt haben sowie allen Privateigentümern, die sich bereit erklärt haben, mit den Akteuren des Naturschutzes zusammenzuarbeiten, gilt an dieser Stelle ein großer Dank. Ohne die Mithilfe der Privatpersonen ist es schwierig fundierten Naturschutz zu betreiben. Getreu dem Leitspruch „Zesummen fir méi Liewensqualität an eiser Regioun“ sind die Akteure im Naturschutz auch in Zukunft auf die Mithilfe der Bürgerinnen und Bürger angewiesen.



propriétaires forestiers privés ont été prolongées afin que ces espaces puissent continuer à être utilisés pour la conservation de la nature par la suite. Des panneaux d'information ont été installés pour informer les visiteurs des activités et des objectifs de la région. Dans les années à venir, l'accent devrait être mis sur la connexion de la population de tritons crêtés avec les populations environnantes. De plus, l'échange ou l'achat de terrains (forestiers) devrait être encouragé. La gestion extensive des terres agricoles devrait idéalement être maintenue. Un monitoring des chauves-souris permettra d'avoir un aperçu des populations de chauves-souris existantes afin que les mesures puissent être adaptées à ces populations si nécessaire.

À Grosbous Seitert, certains objectifs ont également déjà été atteints. Les mardelles en milieu ouvert et en forêt sont régulièrement entretenues, les arbres biotope ont été marqués. La mardelle du milieu ouvert a été clôturée pour la protéger du bétail et le contrat de bail avec le propriétaire privé a été prolongé. À l'avenir, l'accent sera mis sur l'extensification des prairies et le marquage des arbres biotope sera complété. Les arbres servant de gîtes aux chauves-souris seront marqués afin qu'ils soient préservés pour ces dernières. En vue de permettre à la population de tritons crêtés de la région de se répandre dans les zones environnantes, il est prévu de créer d'autres mardelles autour du site Natura 2000 ou de restaurer les mardelles existantes.

En ce qui concerne le troisième site, que nous voulons présenter aujourd'hui, la mise en œuvre des mesures a fait un grand progrès au cours des derniers mois. Ceci est principalement dû au travail de l'Administration de la nature et des forêts (ANF) et du garde forestier local, qui ont soumis au Fonds pour la protection de l'environnement un projet pour la zone Grosbous-Neibruch. Ce projet reprend de manière ciblée les différentes mesures de la zone, de sorte que de nombreuses mesures sont couvertes par ce projet. Des efforts ont été faits pour restaurer la boulaie pubescente tourbeuse et pour élargir les forêts alluviales et les hêtraies. En particulier, les résineux ont été enlevés des peuplements et la succession naturelle a été encouragée. À un moment antérieur, les restes d'une ancienne carrière avaient déjà été dégagés. Après l'achèvement du projet par l'ANF, un bilan intermédiaire doit être établi afin de déterminer les mesures restantes. Il serait certainement pertinent de promouvoir également le développement de forêts alluviales dans les forêts privées, ou d'acheter ou d'échanger des terrains forestiers afin de promouvoir l'expansion de cette association forestière particulière.

Nous profitons de cette occasion pour remercier tous les acteurs qui ont mis en œuvre des mesures et tous les propriétaires privés qui ont accepté de coopérer avec les acteurs du secteur de la protection de la nature. Sans l'aide des personnes privées, il est difficile de pratiquer une protection efficace de la nature. Conformément au slogan „Zesammen fir méi Liewensqualität an eiser Regioun“, les acteurs de la protection de la nature continueront à compter sur l'aide des citoyens dans les années à venir.



Das Waldgebiet des Seitert ist übersät mit Stillgewässern, in einigen von ihnen kommen Kammmolche vor. Eine regelmäßige Pflege durch den lokalen Förster garantiert den Erhalt der Lebensbedingungen, vor allem für Amphibien.

La partie forestière de Seitert est traversée par de nombreuses mardelles, dont certaines abritent des tritons crêtés. Un entretien régulier par le forestier local garantit la préservation des conditions de vie, notamment pour les amphibiens.

© Dan Petry

Aufruf: Sie haben landwirtschaftliche Flächen, die Sie für den Naturschutz zur Verfügung stellen wollen? Sie sind Waldbesitzer, doch wissen nicht so recht, was Sie mit ihren Flächen machen sollen? Sie wollen sich aktiv am Naturschutz in der Region beteiligen? Zögern Sie nicht uns zu kontaktieren, wir helfen Ihnen gerne weiter und vermitteln Sie an die zuständigen Personen oder Strukturen.

Appel: Avez-vous des terrains agricoles que vous aimeriez mettre à la disposition de la conservation de la nature? Vous êtes propriétaire d'une forêt mais ne savez pas quoi faire de vos terrains? Vous souhaitez vous engager activement pour la conservation de la nature dans la région? N'hésitez pas à nous contacter, nous serons ravis de vous aider et de vous mettre en contact avec les personnes ou structures concernées.



 /Natura2000AtertWarkdall



Maison de l'Eau de l'Attert a.s.b.l.
Gewässervertrag Attert
Contrat de Rivière Attert
43, Grand-Rue
L-8510 Redange
T 26 62 08 08
natura2000@attert.com
www.attert.com

D'SÄITERT ZU MÄERZEG, E VILLFÄLTEGE BËSCH

D'Säitert ass e schéinen Eechen- a Bichebësch. E fasziniert duerch seng rar Planzen, seng verschidde Liewensraim, déi vill Dëmpelen wéi seng botanesch Diversitéit. Fir d'Gemeng an de Fierschter war et den Ustouss fir e besonnescht Naturschutzgebitt do ze schafe mat engem didaktesche Léierpad: en europäescht Natura 2000 Gebitt wat de Numm „Mardelles du Säitert - Mertzig“ wäert droen.



éischt offiziell Gemeinwohloökonomie-Gemeng zu Lëtzebuerg zertifizéiert ginn ass. Den Iwwerbléck iwwert d'Statiounen alleguer ass online op mertzig.lu oder an der neier APP „Mertzig“ fir Smartphones. An der Säitert sinn d'Beiestatioun „Von Bienchen und Blümchen“, d'„Steinbrechen“ an d'„Graecht - kleine Mertziger Schweiz“. Vill ze erliewen an ze kucken!

Natur & Aartevillfalt

An enger proaktiver Demarche huet de Gemengerot eestëmme festgehal fir dass den Ëmweltministère d'Prozedur lancéiert fir eng gréisser Zon vum Bësch als Natura 2000-Gebitt ze klasséieren. Natura 2000 ass en Netz vun Naturschutzgebiddern an der Europäescher Unioun (EU) fir d'Erhale vu bedreeten, wëllen, eenheimesche Planzen- an Déierenarten an hire Liewensraim. D'Natura 2000-Schutzgebiddern gi vun den EU-Memberlänner op Basis vun zwou Direktiven (Habitatdirektiv 92/43/CEE vun 1992 a Vullschutzdirektiv 79/409/CEE vun 1979) erausgesicht a bei der Europäescher Kommissioun noméiert. Zu Lëtzebuerg ginn et aktuell 66 Natura 2000-Gebiddern, dovun 48 Habitat- an 18 Vullschutzgebiddern, mat zesumme 46.200 ha, wat ronn 18% vun der Gesamtfläch vum Land ausmécht.

An der Säitert zu Mäerzeg sinn et déi vill Weieren an Dëmpelen, déi sougenannte Mardellen, déi besonnesch schützenswäert sinn. Eng Mardell ass laut Wikipedia „eng Kaul am kallekhaltege Buedem, déi mat Waasser gefëllt ass. Mardelle kënnen natierlech Doline sinn, déi entstane sinn, wéi sech de Buedem op der Uewerfläch gesat huet, nodeem en ënnerierdesch ewechgespullt gouf, oder awer kënschtlech Grouwen, déi zanter der Steenzäit vum Mënsch gegruewe goufen, fir Leem,

D'Bëschweeër a virun allem déi iwwer 200 Joer al Eechebeem waren och den Ustouss fir mam Ëmweltministère iwwert d'Méiglechkeet vun engem Bëschkierfecht ze schwätzen. Nodeems d'Autorisatioun virlooch, am Kader vu Visitten an Aarbechtssätzunge mam Gemengerot an de Spezialisten d'Konzept ausgeschafft ginn ass, konnt den Devis elo gestëmmt ginn an et ass geplangt dass d'Aarbechten am Fréijoer 2022 ofgeschloss kënnen ginn. A net ze vergiessen de Mäerzeger Themewee, feste Bestanddeel vun der Säitert mat 3 Statiounen am Aganksberäich.

Kultur & Geschicht

De Mäerzeger Themewee, e Leader-Projet, ass e Rondwee vu 4 km duerch d'Gemeng mat 12 Statiounen wou d'Mäerzeger Kultur a Geschicht, d'ekonomesch Entwécklung wéi och d'Geologie entdeckt kënnen ginn: d'Mäerzeger Millen, Geschichte ronderëm d'Steebroch-Industrie oder och de Kraidergaart. Am naturnoe Kader fénnst de Besicher donieft verschidde Landart-Konschtwierker wéi och Biller vum Sosthène Weis. Déi 12. Statioun ass aktuell a Planung a wäert de Projet #Mertzig4all thematiséieren wou Mäerzeg rezent als



Äerzer, asw. erauszehuelen. Am Géigesaz zu kënschtlech ugeluechte Weieren hunn natierlech entstanen Mardellen e relativ ronnen, resp. elliptesche Profil, a leien dacks op enger Héicht, resp. engem Plateau. Et gött der an de Bëscher an um fräie Feld. Zu Lëtzebuerg sinn déi meescht vun hinne just nach an de Bëscher ze fannen, wéi eben an der Säitert zu Mäerzeg.

Op der topographescher Kaart kann ee fir dat ganz Gebitt, dorënner d'Groussbusser „Seitert“, iwwert d'Bill bis an d'Mäerzeger Säitert, iwwer 30 Mardellen zielen. Dës Dämpelen, mam Bësch ronderëm, bidden een ideale Liewensraum fir vill Planzen, Déieren an Insekten. Mir fannen am Waasser an och um Bord eng Rei schützenswäert a seelen Aarten. Dofir ass och an dësem zukünftege Natura 2000 Gebitt een didaktesche Léierpad geplangt fir dat alles kennenzelieren.

Rou & Fridden

An der Kompetenz vum Ëmweltministère läit och d'Ausweisen an d'Autorisatioun vu Bëschkierfechter. Déi aktuell Bëschweeër a virun allem déi iwwer 200 Joer al Eechebeem waren dofir den Ustouss fir d'Gemeng iwwert d'Méiglechkeet vun dësem Kierfecht an der Natur ze schwätzen. No deems d'Autorisatioun virlooch, am Kader vu Visitten an Aarbechtssëtzunge mam Gemengerot an de Spezialisten d'Konzept ausgeschafft ginn ass, konnt den Devis elo gestëmmt ginn. 15 Eechebeem sinn am Inventar erausgesicht ginn. Pro Bam gesäit de Projet 16 Konzessiounen vir, wat also an Total vu 240 méigleche Konzessiounen mécht. De Bëschkierfecht gött inklusiv ugeluecht op engem Rondwee vun insgesamt 320m. E kleng ca. 30 m² grouse Pavillon an Trapez-Form gött ugeluecht aus onbehandelten eenheemeschen Hëlzer. Pro Bam



gött eng nummeréiert Plaquette befestegt, kombinéiert mat engem groussen Iwwersichtspanneau fir de ganze Bëschkierfecht. Fir d'Befestegung vun de Schëlde gëtt op de Bondsandsteen zréckgegraff. D'Aarbechte wäerte geschwënn kënnen ufänken, wëssend dass de reglementareschen Deel iwwert de Wanter nach ausgeschafft gëtt fir dem Gemengerot da virzeleeën. Festgehal gouf awer schon, dass een zu Liewenszäite keng Konzessioun ka reservéieren an dësem Deel vum Kierfecht. Parallel zu dësem classesche Bëschkierfecht huet de Gemengerot och festgehal, dass an der direkt ugrenzender Wiss zu der Säitert 20 eenheemesch Beem ugeplanzt gi wou pro Bam zousätzlech 16 Konzessiounen méiglech sinn. An dësem Deel vum Kierfecht soll eng Famill e Bam am Virfeld kënnen iwwer Familljekonzessioun reservéieren.



Gemeng Mäerzeg
22, rue Principale
L-9168 Mertzig
T 83 82 44-1
commune@mertzig.lu
www.mertzig.lu



Fonds européen agricole pour le développement rural.
L'Europe investit dans les zones rurales.

Toutes les aides* à la rénovation et à la mobilité électrique !

*aides étatiques, communales et fournisseurs d'énergie



myrenovation.lu



WINTER IS COMING MAACH DÄIN HAUS FITT FIR KAL ZÄITEN

Win-win fir dech a fir d'Ëmwelt

De Klimawandel ass reell a present. Dofir ass et ëmsou méi wichtig, fir esou wéineg CO₂ wéi méiglech ze produzéieren. Wann d'Heizung net optimal funktionéiert, da produzéiert se onnéideg vill CO₂ - ergo brauch méi Mazout, wat dann och méi Sue kascht. Dofir et wichtig, dass den Installateur eemol d'Joer fir eng Revisioun vun der Heizung passéiert, egal ob Mazout, Gas oder Holz.

An der Reegel gi folgend Aarbechte gemaach:

- Brennraum gëtt gebotzt



E verrusste Brennraum verhënnert ee gudden thermeschen Iwwergang vun der Hëtzt op d'Heizungswaasser!

- Ofgaswäerter gi gemooss
- Brennerdüsen an de Filter gi gewiesselt



- Check Isolatioun vun den Heizungsreier

Wann et net richtig waarm gëtt an engem Raum, da kann dat verschidden Ursachen hunn.

Virop ass et wichtig, ëmmer ze kontrolléieren, datt d'Heizungspumpe net de ganze Summer iwwee leeft. Hei déi gängige Feelerquellen:

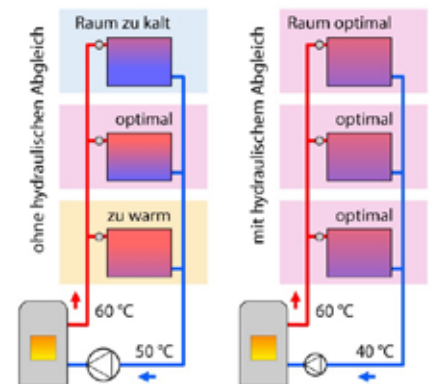


- T'ass Loft am Heizkörper (duerch d'Entlüften ass dat séier erleedegt)

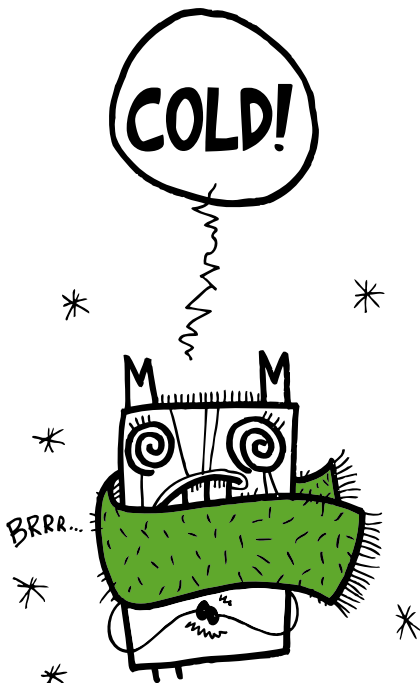


- Den Thermostat ass defekt (da muss dee vum Installateur ersat ginn)

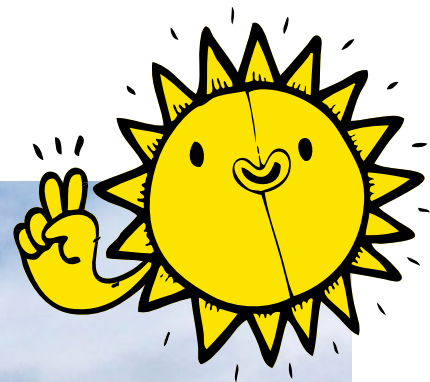
Temperaturverteilung in Heizkörpern und Räumen



- Wann dat alles näscht hëlleft, da kann den Installateur een hydraulischen Ofglach duerchféieren.



En interessante Site mat vill Informatiounen zu dësem Thema:
www.heizungscheck.lu



Hei fält engem direkt op, datt d'Heizungspompe net effizient leeft. **Déi klassesch Pompele verbrauchen 3-4 mol méi Strom.**



Hocheffizienzpumpe

klassesch
Heizungspompe

Wann d'Pompe gewiesselt a gläichzäiteg den hydraulischen Equilibrage duerchgefuert gëtt, da kann een eng Primm vun der Gemeng kréien.

Wann d'Heizung soll ersat ginn, ass oft déi beschte Léisung sech fir eng erneierbar Energiequell ze entscheiden. Eng Pelletheizung oder eng Erdwärmepompe ass eng gutt Optioun.

Natierlech hëlleft keng spuersam Heizung, wann d'Haus net gutt isoléiert ass. Dat ass net nëmmen Energie, mee och boert Geld aus der Fënster geheit (à propos ... Dräifachverglasung?).

Fir all déi Installatiounen lount et sech d'Rechnung ze maachen, mat der Info am Hannerkapp, datt ee Recht op **staatlech Primmen huet, zousätzlech Primmen vun Enoprime an och vu verschidde Gemengen.** Wann Dir Iech onverbindlech a ganz séier eng Iddi maache wëllt, wat dat géif kaschten, dann checkt emol dës praktesch a mega easy App „myrenovation“! Déi erlaabt et fir schon am Virfeld vun den Demarchen eng Simulatioun ze maachen. Dir sidd an där Matière iwwerfuert, iwwerfrot oder braucht déi eng oder aner zousätzlech Info?

Keng Panik: bei eis kridd Dir eng **gratis Berodung.** Kommt am beschte virun de Sanéierungsarbechten. Huelt Kontakt mat eis ob, oder besser nach, kommt einfach bei eis laanscht, fir vun de verschidde Primmen ze profitéieren.

Wie sech zousätzlech fir eng solarthermesch Anlag entscheed, dee kann d'Heizung de ganze Summer ausloossen. D'Sonn hëtzt d'Waasser fir ze duschen!

- Quellen vun den Fotoen:
1. Heizkessel Knaschtg/propper
 2. Vergleich Heizungspumpen
 3. Heizkörper entlüften
 4. Foto Thermostat wechseln
 5. Heizungsreier isoléieren
 6. Hydraulischen Oofgleich
 7. soltherm



Réidener Energieatelier a.s.b.l.
43, Grand-Rue
L-8510 Redange/Attert
T 28 33 44
info@energieatelier.lu
www.energieatelier.lu



myenergy
Luxembourg

YOU GOT THE POWER!

Dir sidd den Haaptacteur vun der Energietransitioun

Keng fossil Energie méi notzen, fir en responsablen
Energiekonsument ze sinn, op erneierbar Energie ëmsteigen
a vun de staatlechen Hëllef profitéieren: loosst lech vu
myenergy begleeden, fir Äre Projet zum Erfolleg ze féieren

www.myenergy.lu



myenergy
8002 11 90

myenergy

Partner fir eng nohalteg
Energietransitioun



LE GOUVERNEMENT
DU GRAND-DUCHÉ DE LUXEMBOURG
Ministère de l'Énergie et de
l'Aménagement du territoire



LE GOUVERNEMENT
DU GRAND-DUCHÉ DE LUXEMBOURG
Ministère de l'Environnement, du Climat
et du Développement durable



LE GOUVERNEMENT
DU GRAND-DUCHÉ DE LUXEMBOURG
Ministère du Logement

Fassaden
Leem + Kallek
Rideauen • Vinyllaminat
Storen • Designertapéiten
Design • Teppacher op Mooss
Faarwegeschäft • Trockenbau
Speziell Dekoratiounstechniken



s.à.r.l.
**PEINTURE
RENE & Design**

SANDRA PRIM & RENE SPOLAORE

Peinture René & Design s.à r.l. . 7, rue d'Ell . L-8509 Redange/Attert . T +352 23 62 00 29 . peinture-rene@pt.lu

peinture-rene.lu



Ferhan & Ferzan Oender © Nancy Horowitz



Nein zum Geld © Gio Loewe



Yellowjackets © Roberto Cifarelli

CUBE 521

Maison régionale de la culture

Die Spielzeit 21/22 verspricht ein facettenreiches Programm.

Der Kartenvorverkauf für die kommende Saison beginnt am 1. September 2021. Für Informationen und Reservierungen stehen wir unter **+352 521 521 / info@cube521.lu** zur Verfügung. Das ganze Programm finden Sie unter **www.cube521.lu**

Entdecken Sie den Spielplan der neuen Saison 21/22 mit hochkarätigen Künstlern aus den Sparten Theater, Klassik, Jazz und World Music, Kabarett und wunderbaren Theaterstücken fürs junge Publikum!

Den Auftakt der Spielzeit 21/22 macht das brillante Blechbläser-Ensemble **German Brass** am 24. September 2021. Die Top-Solisten werden das Publikum mit Werken von J.S. Bach, G.F. Händel, J. Strauss & G. Gershwin überzeugen. Zwillingen wird eine besondere Verbindung nachgesagt: Die prämierten Pianistinnen **Ferhan & Ferzan Önder** tragen diese mit Ihrer Musik am 2. Oktober auf das Konzertpodium. Am 30. Oktober 2021 ist die, in der luxemburgischen Musikszene bekannte, **Big Band OPUS78** zu hören. Der virtuose Trompeter **Itamar Borochoy** verknüpft am 5. November 2021 mit seinem Quartett zeitgenössischen Jazz mit Klängen aus seiner nahöstlichen Heimat. Seit fast vier Jahrzehnten blickt die legendäre US Fusion-Band **Yellowjackets** auf unumstrittenen Erfolg zurück. Am 13.11.2021 beweisen die Musiker, dass ihre kreative Kraft keine Grenzen kennt. Im Rahmen der **Mozart Wochen Eifel** wird, am 26. November ein Sinfoniekonzert mit der **Jungen Philharmonie Lemberg** zu hören sein. Unter der Leitung von Georg Mais stehen Werke von Mozart und Mendelssohn.

Im Rahmen der Herbstkonzerte des *Klunge Maarnicher Festival*, wird das Kammermusikensemble **Kammerata Luxembourg**, am 26. September mit Werken von Walter Rabl, Johannes Brahms und Dimitri Chostakowitch zu hören sein. Das **Quintett Magnifica**, begleitet vom Solo-Tubisten **Oystein Baadsvik**, wird am 27. Oktober eine Uraufführung einer Komposition des luxemburgischen Musikers Georges Sadler aufführen. Am 31. Oktober wird die **Big Band der Großherzoglichen Militärmusik & das UNIT Brass Ensemble** eine Komposition des Trompeters Ernie Hammes erstmalig präsentieren.

Die erstklassige Produktion des Renaissance Theater Berlin **Nein zum Geld!**, mit Star-Schauspieler Boris Aljinovic ist am 9. Oktober zu sehen. Die rabenschwarze Komödie von Flavia Coste ist glänzend unterhaltsam! Vom 18. bis zum 21. November ist das luxemburgische „**Kabaret Sténkdéier**“ mit Conny Braquet, Claude Faber, Luc Schumacher & Irène Zeimes mit ihrem aktuellen Kabarett-Programm „Negativ“ zu Gast.

Der wundervolle Klassiker **Es klopft bei Wanja in der Nacht** ist vom 17. Oktober bis zum 20. Oktober 2021 für Kinder ab 4 Jahren zu sehen. Die Geschichte zeigt einfühlsam und mit Humor, dass in der Not ein friedliches Zusammenleben möglich ist! **Der Dreigroschenopa** (28.11.-30.11.2021) ist ein ergreifendes Theaterstück über Kinderarmut und Familienzusammenhalt - mit viel Musik, Witz und Tiefsinn - für Kinder ab 6 Jahren.



Cube 521
1-3 Driicht
L-9764 Marnach
Luxembourg
info@cube521.lu
T 521 521



AGENDA

OPGEPASST!

De Programm passt sech de Restriktionen am Kontext vun der Covid-19 Pandemie un. Informéiert Iech w.e.g. ëmmer am Virfeld bei de betroffenen Organisatiounen.

OKTOBER

2.10
20h

Bettborn église

Musique dans la Vallée de l'Attet Folk baroque écossais

Avec The New Baroque Times

Un programme pour les amoureux du classique, du moins classique et du baroque! COVID-Check Event

Réservation: Administration communale de Beckerich
T 23 62 21-1 de 8h-12h

www.aupaysdelattet.be/festival



6.10

14h30-16h

ManuKultura Useldeng
KreativAtelier

De Fuedem deen eis verbënnt

Mam Shirley vun A'Musée

Gratis upcycling Atelier fir jiddereen
Aschreiwung info@amusee.net



6.10

19h-20h30

ManuKultura Useldeng
Sall Cabaret

Virtrag Keng Angscht virum Tréinen - wat Puppelcher mam Kräischen ons soe wëllen

Mam Viviane Kieffer-Schmit

Participatioun: gratis
Aschreiwung: info@babymassage.lu

14.10

13h-17h30

ManuKultura Useldeng
KreativAtelier

Atelier créatif Mixed Média

Mam Anick Boltz

115 €/Persoun (Umeldung noutwendeg)
Umeldung: www.vintagehomemore.lu

14.10

19h30

Moulin de Beckerich
Salle Scheier

Jeudi au Moulin: Il y a 200 ans décédait Napoléon 1^{er} Conférence

Avec Corinne Kohl-Crouzet (F)

Entrée libre et gratuite
Inscription: info@dmillien.lu - www.dmillien.lu
T 691 510 370/371



14.10

19h30-21h

ManuKultura Useldeng

Virtrag iwwert de Blues: West Coast Blues

Mam Ben Boulanger

Participatioun: 8 €
Umeldung noutwendeg
monniben@pt.lu

29.10

19h

Moulin de Beckerich
Salle Scheier

AMU & Arts: Art meets solidarity! Vernissage exposition

Entrée libre et gratuite
Renseignement: www.dmillien.lu

30 & 31.10

10h-18h

Moulin de Beckerich
Salle Scheier

AMU & Arts: Art meets solidarity! Exposition

Entrée libre et gratuite
Renseignement: www.dmillien.lu

30 & 31.10

Schiefermusée
Uewermaartel

Halloween am Schiefermusée

Kommt an maacht mat bei enger schauger Grusel-Tour ënner- an iwweirdesch duerch de Schiefermusée
Umeldung erwünscht: www.ardoise.lu

30.10

18h30

Moulin de Beckerich
Salle Scheier

AMU & Arts: Art meets solidarity! Photo-vidéo reportage Reess a Sudamerika

Entrée libre mais inscription obligatoire via info@dmillien.lu ou T 691 510 370/371
Renseignement: www.dmillien.lu



31.10

Schiefermusée
Uewermaartel

Sonndeg Frënn vun der Lee

D'Frënn iwwehuelen de Relais vun der Koll. Aktivitéiten: Schmiede-Schnuppercours, kulinarisch Spezialitéiten, hausgemaachte Kuch, de Leeképpert ass do, verschidde Visitten.

Umeldung erwünscht: www.ardoise.lu

NOVEMBER



4.11

14h-16h30

ManuKultura Useldeng
KreativAtelier

Mol-Atelier fir Kanner a Jugendlecher

Mam Claudine Maillet

Participatioun: 15 €/Kand (Material inklusiv)
Umeldung: T 691 191 068

7.11

16h

Attet Salle Robert Schuman

Musique dans la Vallée de l'Attet

Musique latino-américaine d'hier et aujourd'hui avec Ensemble Cantilena
Un voyage dans le temps et l'espace en Amérique Latine avec la musique des XIXe et XXe siècles d'Argentine, du Brésil, de Colombie et du Mexique
COVID-Check Event

Réservation: Administration communale de Beckerich
T 23 62 21-1 de 8h-12h
www.aupaysdelattet.be/festival

10.11

19h-20h30

ManuKultura Useldeng
Sall Cabaret

Virtrag Keng Angscht virum Tréinen - wat Puppelcher mam Kräischen ons soe wëllen

Mam Viviane Kieffer-Schmit

Participatioun: gratis
Aschreiwung: info@babymassage.lu

13.11

9h30-16h30

ManuKultura Useldeng
KreativAtelier

Molen um Samschdeg fir Leit mat Mol-Erfahrung

Mam Claudine Maillet
KreativAtelier

Participatioun: 65 €/Persoun

Umeldung noutwendeg

Umeldung: T 691 191 068



18.11

13h-17h30

ManuKultura Useldeng
KreativAtelier

Atelier créatif Relooking petit mobilier

Mam Anick Boltz

135 €/Persoun

Umeldung noutwendeg

Umeldung: www.vintagehomemore.lu



20 & 21.11

9h30-17h

ManuKultura Useldeng
KreativAtelier

Bogenbau Kurs

Mam David Hörnchen

Participatioun: 195 €/Persoun

Umeldung noutwendeg

Umeldung: manukultura@useldeng.lu



23.11

14h

Moulin de Beckerich
Salle Scheier

Conférence pour enfants à l'occasion de la Semaine Européenne de Réduction des Déchets

Avec Marcel Barros (L)

Entrée gratuite mais inscription obligatoire

Renseignements: info@dmillen.lu -

www.dmillen.lu

T 691 510 370/371

La conférence sera suivie d'une visite
au Recycling Center de Kehlen!

25.11

19h30

Moulin de Beckerich
Salle Scheier

Jeudi au Moulin Conférence sur le recyclage de la fibre de verre

Présenté par An Atelier of Other (L)

Entrée gratuite mais inscription obligatoire

Renseignements: info@dmillen.lu -

www.dmillen.lu

T 691 510 370/371

26 & 27.11

Freides: 19h-23h

Samschdes: 11h-23h

Schiefermusée Uewermaartel

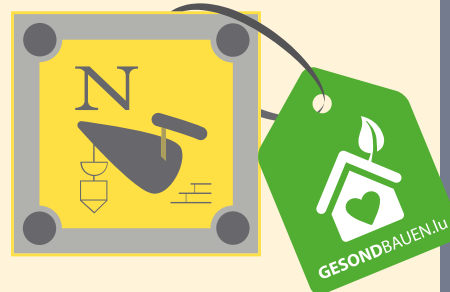
Chrëschtmaart am Schiefermusée

Handgemaachten an eenzegaarteg
Produkter, Kaddoen an Dekosartikle
fir d'Wanter- an d'Chrëschtzäit.

Animatiounen, lessen a Gedréns

COVID-Check Event

Info: www.ardoise.lu



Nerden & Fils sàrl

Entreprise de construction

Beckerich Tél. 23 62 14 93 www.gesondbauen.lu

Habitations | Bâtiments commerciaux | Façades
Transformations | Aménagements extérieurs
Enduits traditionnels & argiles | Isolations écologiques
Chapes & Carrelages | Promotions immobilières



Glaesener-Betz

Redange/Attert & Contern

www.glaesener-betz.lu • ☎ 23 64 64

CONSEILS & DEVIS GRATUIT
UEWENHAUS



VOTRE CHEMINÉE SUR MESURE

POÊLES À BOIS/PELLETS • INSERTS & FOYERS BOIS/GAZ
CUISINIÈRES • ACCESSOIRES • COMBUSTIBLES

INTER TOITURE

LA TRADITION DU SUR-MESURE

32i, rue de Niederpallen . Z.A. Solupla . Redange/Attert . Tél.: 26 88 00 90 . info@intertoiture.lu . www.intertoiture.lu



MAISONS ÉCOLOGIQUES EN BOIS . CHARPENTE . FERBLANTERIE . COUVERTURE . ISOLATION THERMIQUE . RÉPARATIONS DE TOUS GENRES

NERDEN CONSTRUCTIONS



www.nerdenc.lu
Tél.: 26 62 12-58

Constructions • Chapes • Carrelages
Facades • Plafonnages



Cheminées • Poêles à bois et à pellets • Ramonage • Tubage

Walux
Bioenergy

1 Arelerstrooss - L-8523 Beckerich
Tél: +352 26 62 14 08 - info@walux.lu

www.walux.lu



FIR EIS ÉQUIPEN AN DER COMPTABILITÉIT A FISCALITÉIT ZE STÄERKEN, SICHE MIR :

> 2 qualifizéiert Comptablen/Fiscalisten (m/w) Voll- oder Halleftâche

- Dir hutt déi entspriechend Formatioun an eng zolitt Erfahrung
- Dir sidd engagéiert a sidd mat Freed un der Aarbecht
- Dir hutt gären de Kontakt mam Client, hutt Gedold a Matgefill
- Dir schafft gären an enger klenger, kompetenter an dynamescher Équipe
- Dir wëllt kee Stau um Wee fir op d'Aarbecht an e Parking virun der Dir
- Dir schwätzt a schreift Lëtzebuergesch, Franséisch an Däitsch

Une fiabilité
à toute
épreuve

Dir sidd interesséiert a wëllt eis kenne léieren? Da schreift eis mat Curriculum Vitae a Photo op 14, Hauptstrooss L-8720 Rippweiler.

Mir stinn fir e gudden Ausgläich tëschent dem professionellen a privaten Liewen an bezuelen entspriechend Ärem Asaz.



**Fiduciaire
interrégionale** s.a.
fiduciaire comptable

14, Hauptstrooss
L-8720 Rippweiler

t + 352 23 62 33-1
f + 352 23 62 33-29

fiin@pt.lu
fiduciaire-interregionale.lu



VENEZ DÉCOUVRIR NOTRE SHOWROOM!



REDANGE INTÉRIEUR
CUISINES ÉQUIPÉES - MOBILIER SUR MESURE

**UNE CUISINE UNIQUE, SUR MESURE
ET ADAPTÉE À VOS BESOINS**

Contemporaine ou traditionnelle pour cuisiner
dans un univers moderne ou authentique

DEVIS GRATUIT

**DE LA CONCEPTION 3D
À LA POSE PAR NOS SOINS**

**PROFITEZ PLEINEMENT DE VOTRE
INTÉRIEUR GRÂCE À REDANGE INTÉRIEUR**

CONDITIONS SPÉCIALES PENDANT OCTOBRE



Rue de Niederpallen, 32E • L-8506 Redange/Attert • www.redange-interieur.lu

☎ +352 28 79 72 99 / +352 691 22 20 16
info@redange-interieur.lu

GPS: Z.A.E. Solupla à Redange,
Luxembourg (à proximité de SIDEC)

Ouvert du mardi-vendredi de 9h30-17h
Samedi sur rendez-vous



EXPERTISE COMPTABLE | COMPTABILITÉ & COMPTES ANNUELS | DÉCLARATIONS FISCALES & TVA POUR LES SOCIÉTÉS, LES INDÉPENDANTS & LES PERSONNES PRIVÉES LUXEMBOURGEOISES & BELGES | GESTION DES FICHES DE PAIE | COMMISSAIRE AUX COMPTES | CONSEILS FISCAUX | AIDE À LA CRÉATION DE SOCIÉTÉS | DOMICILIATION

Fiduciaire
TAX & AUDIT

Une fiduciaire à votre écoute

17, rue de Schandel | L-8715 Everlange | T +352 26 61 39 80 | M info@fidtax.lu



optivue.lu

Zäit fir Neies!

Wéinst Ëmbauarbechte bleibt eist Geschäft zu Réiden en Donnschdeg, den 30. September, an e Freideg, den 1. Oktober zou.

Vun e Samschdeg, den 2. Oktober u si mir rëm fir lech do, am provisoeresche Buttek vis-à-vis, ënnert der Raiffeisekeess.

Hei waarde flott Aktiounen op lech!

opti-vue

#nicetoseeyou



Oa6, santé & bien-être

13b, route d'Arlon L-9180 Oberfeulen Luxembourg (+352) 248 448 48 info@oa6.lu www.oa6.lu



Ze gewinnen:
6 Bongen à 100 €
fir den **ACCÈS PRIVATIF**
Wellnessberäich

OA6 Wellness & Spa Uewerfeelen

Mention prix d'excellence booking.com

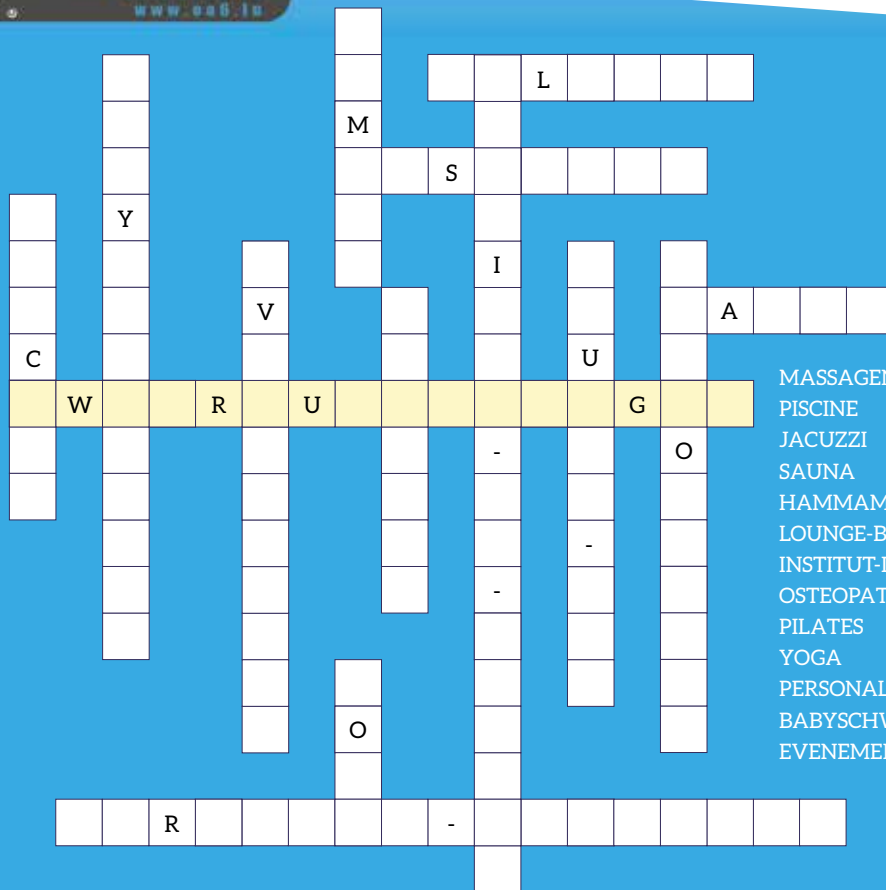
Huelt Iech ee Moment fir Iech, spillt em äre private Wellnessmoment! 300 m² waarden op Iech mat Piscine, Jacuzzi, Spa, Sauna, Hammam & Lounge Bar! Fir Iech ganz eleng, oder zesumme mat Frënn oder Famill. Bucht eng Nuecht an eisem Gîte a loosst Iech am Restaurant „Le Jardin de l'OA6“ kulinarisch verwinnen.

Den **ACCÈS PRIVATIF** ass nëmmen zougänglech op Reservatioun a fir minimum 2 Stonnen. OA6 Wellness & Spa ass äre Refugium an eenzegaarteg hei am Land. E Netzwierk vu Professioneller aus de Beräicher Santé & Bien-être proposéieren alles wat Dir braucht fir Kierper a Geescht an den Aklang ze bréngen. T'ass 7/7 - 24/24 fir Iech op.

OA6

13b, route d'Arlon
L-9180 Oberfeulen
T +352 24 84 48 48

www.oa6.lu



- MASSAGEN
- PISCINE
- JACUZZI
- SAUNA
- HAMMAM
- LOUNGE-BAR
- INSTITUT-DE-BEAUTÉ
- OSTEOPATHIE
- PILATES
- YOGA
- PERSONAL-TRAINING
- BABYSCHWAMMEN
- EVENEMENTER

Le principe est simple: placez dans la grille chacun des mots repris dans la liste et découvrez le mot mystère. Quelques lettres sont déjà placées pour vous aider. Complétez le bon de participation en n'oubliant pas d'indiquer le mot mystère ainsi que vos coordonnées. Renvoyez le coupon de participation avant le 15 janvier 2021 par courrier. Les gagnants seront désignés par tirage au sort parmi la bonne réponse reçue et seront avertis par courrier. Le résultat sera publié dans l'édition de février.

RESULTAT

VUM MOT MYSTÈRE AUS DEM SYNERGIE 62

Marie Kanivé Watry - Viichten
Tamara Kerschen - Rued
Martine Kintzele - Mäerzeg

gewannen 1 Bong Pensioun*

* Sous réserve datt Plaze fräi sinn an de Mupp an d'Famill passt.

Nora Him - Kéiber
Marie-Paule Felten - Ell
gewannen 1 Bong Salon

Albertine Boonen-Hemmer - Ielwen
Tessy Ruppert - Osper
gewannen 1 Homemade Cookies



MOT MYSTÈRE COUPON-RÉPONSE

W R U G

Nom & Prénom

Rue & numéro

Localité

Email

Tél.


SYNERGIE

p/a Art & Wise s.à r.l.
6, Jos Seylerstrooss
L-8522 Beckerich



OA6 SYNERGIE

DÉCOUVREZ LE 1^{ER} SALON NATIONAL
DÉDIÉ AUX ACTEURS ET AUX SOLUTIONS
DE LA CAUSE CLIMATIQUE



Klima expo21

9 -10 -11 octobre 2021
LuxExpo The Box

Lieu d'échange, d'apprentissage et de rencontre

Salon de l'action climat et des initiatives citoyennes

Exposition « Climate Countdown – The Road to 2050 »

Espace immersif 4D « Nature Lounge »



LE GOUVERNEMENT
DU GRAND-DUCHÉ DE LUXEMBOURG
Ministère de l'Environnement, du Climat
et du Développement durable

ENTREE GRATUITE

Plus d'infos sur www.klimaexpo.lu