

SYN- ER- GIE

September 2020 / n°58

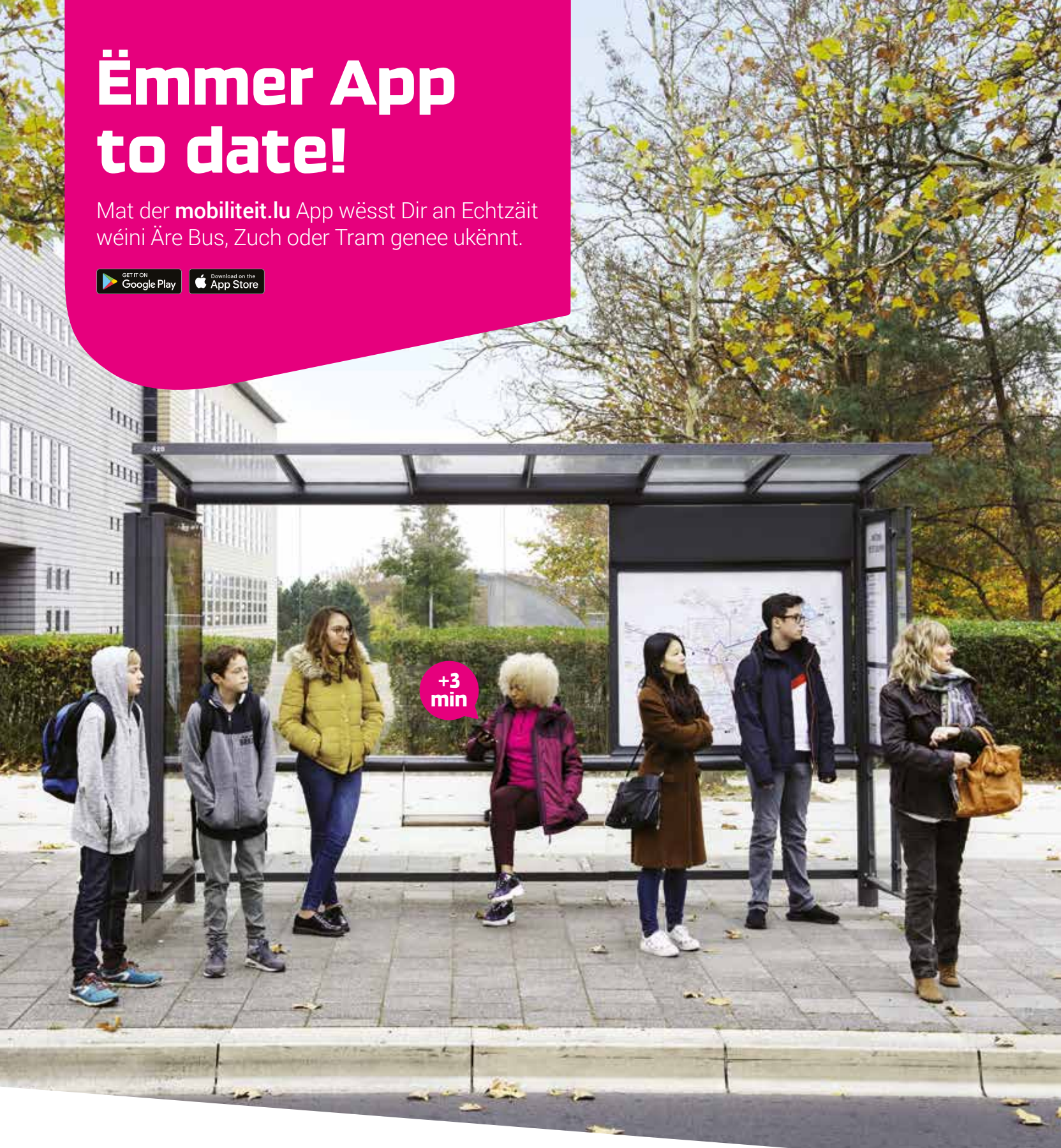
De Regionalmagazin Atert-Wark vum Kanton Réiden



Syndicat Intercommunal
"De Réidener Kanton"

Ëmmer App to date!

Mat der **mobilitéit.lu** App wësst Dir an Echtzäit
wéini Äre Bus, Zuch oder Tram genee ukënnt.



mobilitéits
zentral



2465 2465



mobilitéit.lu



mobile apps

SOMMAIRE



Photo cover
© Guy Krier

IMPRESSUM

Rédaction, direction artistique,
illustration, mise en page
& suivi de production
Art & Wise s.à r.l.

Editeur responsable
Art & Wise s.à r.l.

Impression
Imprimerie Reka s.a.

Renseignements
& réservations
T 23 62 43-20
info@artandwise.lu

© Art & Wise s.à r.l.

Tous droits réservés. Toute
reproduction, ou traduction,
intégrale ou partielle, est
strictement interdite sans
autorisation écrite au
préalable de l'éditeur.

Prochaine parution
novembre 2020

Clôture annonce
mi-octobre 2020

Tirage
12.010 exemplaires

Magazine régional d'information
bimestriel édité par Art & Wise s.à r.l.
en collaboration avec le Syndicat
Intercommunal du canton de
Redange et le Groupe d'Action
Locale Leader Atert-Wark.



Fonds européen agricole pour le
développement rural: l'Europe
investit dans les zones rurales.

2 **DEN ABUELO
„FAUSTI“ GËTT 80!**

4 **ENG EXZELLENT
ZENSUR FIR DEN
DIREKTER
CLAUDE BOEVER**



6 **MENG REES VU
RÉIDEN OP ESBJERG**

8 **MERTZIG4ALL
D'INITIATIV „NACHHAL-
TIGKEIT MACHT SCHULE“**

10 **QUIZ FIR EIS KLENG**

11 **TOPP ODER FLOPP? DEN
INFOSTUFF ËMWELTQUIZ**

14 **PROJET ARTOUR:
ACTIVITÉS D'ÉTÉ 2020**



16 **ÄERDSCHËFF - MIR SETZE
D'SEGELE FIR D'ERAUS-
FUERDERUNGE VU MUER!**

19 **MOBILEN ATELIER**

22 **PROJETS-OPRUFF FIR
MINI-PROJETEN**

24 **„ERLIEFNIS RÉIMER“
EIN PARTIZIPATIVES
PROJEKT ZUR RÖMER-
GESCHICHTE IN VICTHEN**

26 **GEWÄSSERVERTRAG
ATTERT / CONTRAT
WASSERNUTZUNG
IN ZEITEN DER
TROCKENHEIT**



30 **DAS NATURA 2000 GEBIET
GROSBOUS-SEITERT**

34 **PORTRAIT
LES ATELIERS DE CAROLINE**

36 **PORTRAIT
CHRISTINE SPINA
NATURCOIFFEUSE**

39 **ENERGIEATELIER**

40 **CUBE 521**



42 **AGENDA**

DEN ABUELO „FAUSTI“ GËTT 80!

T'kéint een de Wecker duerno stellen: An aller Herrrgottsfréi stiermt de Fausti um Punkt 7 Auer d'Réidener Spënnche fir hei beim Lotti sai Kaffi ze drénken, selbstverständlich ouni Zocker. Diabetes Tip2. Net seelen ass e spéider dann och am Cactus unzetreffen. Iwwerall klénge et: Moie Fausti! Moie Leit! Moie léift Kënni, ... jo, de Fausti ass beléift, géiert a respektéiert. Souguer Teenager froe reegelméisseg fir e Selfie mat him ze maachen. E Witz hei, e klénge Gespréich do. Jo, de Faustino Cima ass e Star. A nit nëmme bei eis am Westen!

E „Stater Bouf“ zu Réiden

Gebierteg ass de Faustino aus dem Gronn an huet an dem Gebai gewunnt, wou haut den englesche Pub „Scott's“ dran ass. Duerno ass hien mat den Elteren a Gesëchter an déi haiteg „Maison de la presse“ geplënnert an hat esou déi groussherzoglech Famill als Noperen. Op Réiden kوم hien duerch seng grouss Léift Alice, wat vun hei wor. Kennegeléiert hunn si sech op enger Veranstaltung zu Munneref, wou hien mat 15 an engem Orchester gespillt huet, a sech Hals iwwer Kapp an „dat wonnerschéint Meedche“ verléift huet. Zesumme kruten si 2 Bouwen, den Titi an de Butz. De Fausti ass nit nëmme houfregge Papp mee och Bopa vum Melanie. Gäre verbréngt hie seng Zäit a sengem Vakanzenhaus zu Teneriffa awer genee sou gäre kënnt hie nees „heem op Réiden“.

E musikalescht Risen-Talent

De Jean-Claude Majerus schreift besonnesch treffend a sengem Reportage um 100komma7: „Rieds geet natierlech vum Fausti. E Mann, dee d'Kultur zu Lëtzebuerg op seng Manéier markéiert huet. E Mann, deen eben duerch seng jovial an oppe Manéier e Kultstatus erreicht huet. E Mann, dee mat sengem richtigen Numm Faustino Cima heescht, mee dee Land op a Land of just Fausti genannt gëtt. Et kann een de Fausti net nëmme op d'Fuesent, op zwou Bulle Mokka, op Pëppi komm, Moss am Bic, op Päischtcroisière an esou weider limitéieren. Wann een de Fausti elo reng nëmme als Museker hält, da kann ee sech schon nëmme wonneren, wat dësem Mann musikalesch alles drop huet. De Fausti ass e Multiinstrumentalist, hie ka Gei, Klarinett, Gittar, Harmonika a Batterie spillen, an dat alles op engem Niveau, deen net där mannster ass. De Fausti ass bal an all Museksgenre doheem. Gutt, seng Stëmmungslidder si wuel am bekanntsten, mee wann een de Fausti als Jazzmuseker kann erliewen, do géifen der vill aus de Schlappe kippen.“

„Häss de gär eng Schell, Annabell?“

Kee Lëtzebuenger huet sou vill Generatiounen gepréigt ewéi de Fausti. Nit nëmme duerch d'Baler, d'Musik an duerch d'Sange mee och duerch déi sëllege Mäercher, mat dene vill vun eis opgewuess sinn. Wien erënnert sech nit un dem Fausti seng Stëmm(en), un de Willi Wuertelwupp, de Metzler Benno Biffdeck oder de Bäcker Mulles Mielut. Sou ass et dann och nit ongewéinlech, datt de Fausti an der Réidener Groussgaass mat Leit jadert, an d'Kanner froen, op hien dem Gakapei Jaki sai komplizéiert Wuert emol soe kann: „Daje alt. Pattati a PattaKnadderDeckel-ZauberBrok...ehm...ma, eeeh...Oh mei, t'ass eng Schan...mee nee. De Fausti weess et nit méi, t'gëtt dann häerzhaft zesumme gelaacht, zemools wann hien dann trällert: „Häss de gär eng Schell, Annabell?“

Iwwerbléck Karriär

De „Fausti“ huet schon als Kand Solfège, Gei a Klarinett geléiert, am Alter vun 12 Joer kوم nach d'Harmonika, Gittar a Batterie mat dobäi. Scho mat 15 Joer gouf e Berufsmuseker.

Vun do u gouf hie vun den deemolege populären Orchesterchefen wéi dem Jempi Faust an dem Jean Roderes als Sänger oder Batteur engagéiert. Zäitweileng war hie bei de Luxembourg Singers derbäi.

Du kومen 12 onroueg Joren. Den Allround-Artist Fausti ass „getourt“. An der Schwäiz, Belsch, an Däitschland, Holland an zu Lëtzebuerg, dovu véier Joer mat enger eegener Band.

Wéi den Udo Jürgens 1966 beim Grand Prix Eurovision de la Chanson mat „Merci Chérie“ déi éischt Plaz gemaach huet, huet de Fausti am grouse Begleetorchester op der Batterie ramouert.

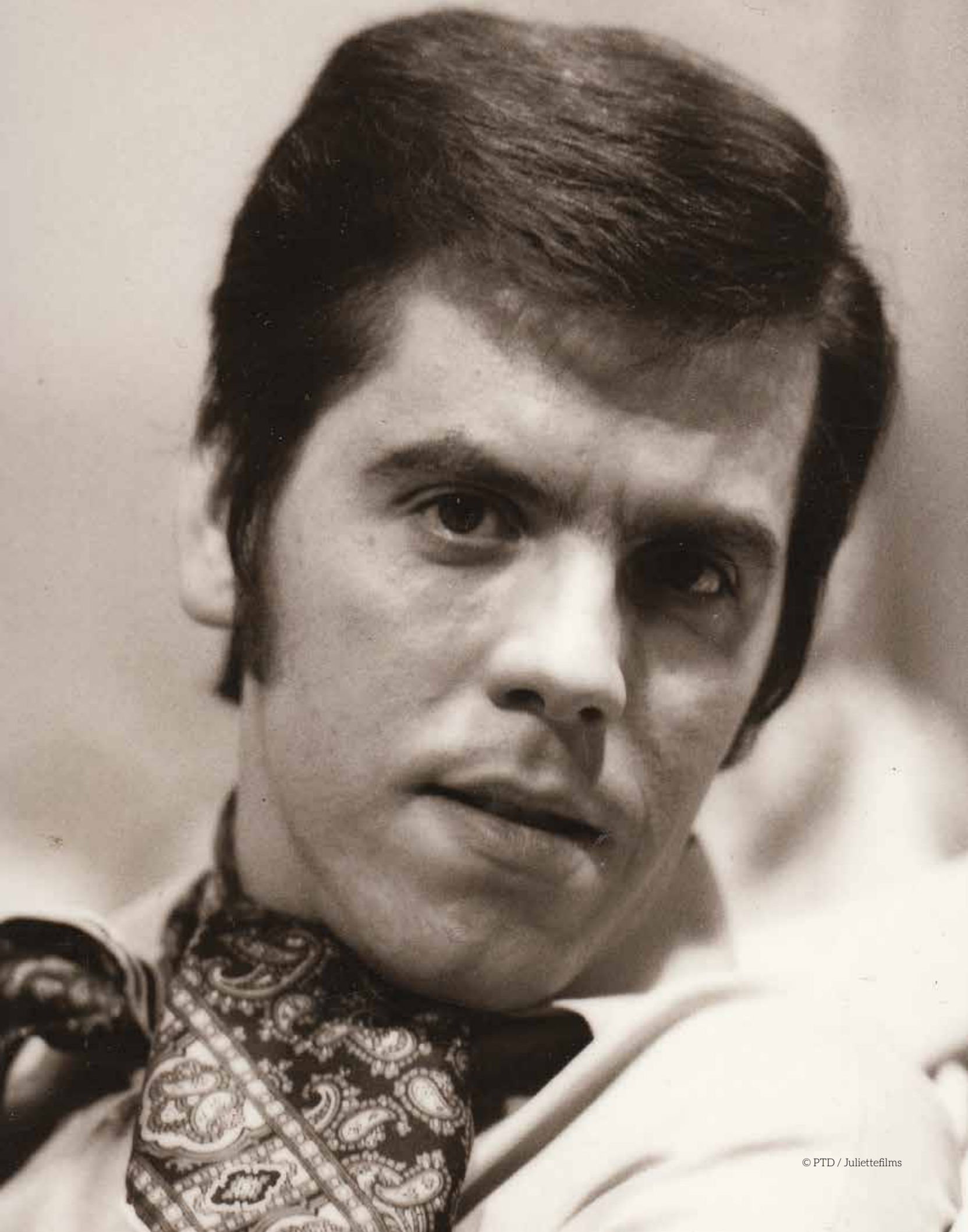
An Däitschland hat de Fausti 1969 säin éischte Succès: seng däitschsproocheg Parodie vum Chris Andrews sengem Hit Pretty Belinda huet sech ronn 55.000 Mol verkaaft.

Seng éischt Plack op Lëtzebuergesch kوم eréischt 1983 eraus, et war Fuesparty mam Fausti. Domat war och fir dem Jang Linster seng Plackeproduktioun eng Erfolgestory agelaut ginn.

Am Februar 2012 huet hien op d'Initiativ vun Eldorado mam Joëlle Gelhausen vun Angel at My Table, dem Ben Thommes vun Inborn, dem Pit Romersa vun Eternal Tango an dem Jeff Poggi an dem René Macri vun De Lëb d'Grupp Kowadiz forméiert. Hiert d'Lidd Wou gees de? huet et bis op déi éischt Plaz an den iTunes Charts Lëtzebuerg bruecht. Am Januar 2014 kوم säin neien Album Raschte kanns de dono eraus.

source: wikipedia

De Kanton Réiden wënscht dem Fausti nach emol alles erdenklech Guddes a weiderhin nach vill Freed an eng gutt Gesondheet.





ENG EXZELLENT ZENSUR FIR DEN DIREKTER CLAUDE BOEVER

Een Held am Schoulalldag, verstänneg an der Diskussioun, ee Frënd an der Nout

*Nichts ist schrecklicher
als ein Lehrer, der nicht
mehr weiß als das, was
die Schüler wissen sollen.*

J.W von Goethe

Nee t'wor keen Abrëllsgeck, den 1. Abrëll 2004 ass de Claude Boever offiziell als Direkter vum zukünftigen Atert Lycée nominéiert ginn. Ee Joer drop gouf um 13. Abrëll de symbolesche Grondstee fir dem Claude säin neie Lycée geluecht. Vu sengem Büro aus, engem knätschroude Container matzen um Chantier, ass Stee fir Steen eppes géint de „vide scolaire“ an der Regioun opgebaut ginn. Mat sengem Team vun deemools 18 Enseignanten an Educateurs ass äifreg, motivéiert a mat vill Begeescherung un engem innovative Schoulkonzepht geschafft ginn. Dem Claude säin Zil wor et, intern eng Dynamik ungestoussen, déi méi Qualitéit an d'Schoul bréngt, dëst nom David Hopkins sengem Konzept IQEA: Improving the quality of education for all. Hie weess ëm d'Wichtigkeet vu gutt forméierten an engagéierten Enseignanten, déi sech ëm hir Schüler „këmmeren“ a sech esouwuel fir hir schoulesch wéi awer och fir hir perséinlech Entwécklung interesséieren.

T'huet sech ganz séier bewisen, datt de Claude e grousst Organisatiounstalent huet, an dat hie kloer strukturéiert, iwweiluecht a präzis a senger Aarbechtsweis séier zum Zil komme géif.

De 16. September 2008 wor et du souwäit: „Den Dag ass komm, wou de Lycée endlech mat Liewen a mat Geescht gefëllt gëtt“ (Claude Boever). Den Atert Lycée start mat 45 Enseignanten, 360 Schüler an 21 Schüler am Internat. Een Numm mécht de Lycée sech zu dem Zäitpunkt nit nëmme wéinst senger Niddreg-Energie-Bauweis, mee och wéinst der Dezentraliséierung an dem innovatiivt Schoulkonzepht, baséierend op 3 Eckpfeiler: Teamaarbecht, kompetenzorientéierten a differenzéierten Unterrecht! Haut zielt de fest am Kanton Réiden verankerte Lycée ronn iwweil 1300 Schüler, 250 Leit Personal a genéisst en exzellente Ruff. Dat ass net zulescht och de Verdéngscht vun engem weisen, erfuerenen a verstännege Leader un der Spëtzt, dee nit nëmme e wonner-



baren Ambassadeur no bausen ass, mee och eng respektéiert Féierungsperséinlechkeet no bannen. Besonnesch schätzen d'Personal, d'Schüler an d'Elteren déi authentesch, éierlech a fair Relatioun mat hirem Direkter.

Getrei dem Motto vun der Schoul „Zäit fir méi“, stoung dem Claude seng Bürosdir ëmmer a fir jiddereen op. Besonnesch seng Diskretioun, seng Vertrauenswierdegkeet a säin oppent an tolerant Wiesen zeechnen hien aus. Resultat: hie konnt doduerch ee grousst Vertrauen a Réckhalt bei der ganzer Schoulgemeinschaft kënne genéissen.

De Kapitän geet elo, gutt geplangt a no laangen Iwwerleeungen, vu Bord a seng verdéngte Pensioun an iwweiléisst sengem Nofolger, dem Jeff Kohnen, ee staarkt a modernt Schëff mat enger motivéierter Equipe.

Claude, als 1. Direkter vum ALR gees Du an d'Geschicht an. Awer och an haaptsächlech wéinst denge sëllege Kompetenzen, professioneller a mënschlecher Natur! Du hues dem Atert-Lycée eng onverwiesselbar Identitéit ginn a ville Schüler de Wee an hir léierräich Zukunft fräi gemaach.

De Réidener Kanton, d'Personal, d'Schüler an d'Eltere soen dem Claude Boever Merci fir seng staark eenzegaarteg Leeschtung.

MENG REES VU RÉIDEN OP ESBJERG

De Synergie-Exklusiv Interview vum Angélica Casa Nova
vu Réiden, Statigaire Energieatelier



Mol-Concours

Loscht kritt och kreativ ze ginn? Maacht eis e Bild (Molerei, Collage, Bastelei, ...) vun der Dous hirer Rees. Schéckt eis d'Foto dervun eran bis Enn Oktober op klima@klima.lu.

Gewannt: Akafs bongen
100 € - Artikulum
50 € - Les Ateliers de Caroline

Vergiesst net Äre Virnumm, Numm, Alter an Adress unzeginn. An der nächster Synergie ginn Är Konschtwierker publizéiert.

Mir freeën eis!

A.C.N: Haut am Interview hu mir ee ganz besonnesche Gaascht, deen eng laang a wibbeleg Rees hannert sech huet. Léif Dous, kënnt Dir Iech w.e.g. an e puer Wieder virstelle souwuel Är Aventure op Land a Mier.

Dous: „Gudde Moie léif Mënschen! Aus Aluminium bestinn ech a sinn am Mier een onerwünschte Gaascht. Ech gi vill méi al wéi deen Eelste vun Iech, siwe Joerzénkten, ee Buch voller Geschichten an e Fousstrétt hunn ech elo schonn dierfte mat erliewen. An ech hunn nach Munches viru mir, wéll biodegradabel sinn ech net wierklech. Etlech Tuten a Plastikfläschen, Batterien, Fëschernetzer, Styropor, Zigarettstëmp an e puer Jelliskäpp, Taucher a Containerschëffer - alles sinn ech op menger Rees heihinner begéint. Wise, Wéngerten, Wandmillen, eng gemeinsam Vergaangenheet an eng fragmentéiert Realitéit deelen ech mat mengen Aartgenossen um dänesche Strand. Meng Rees bis an d'Mier huet puer Joer an eng Rëtsch Narbe gedauert. Mäin Heemechtsduerf ass Réiden un der Atert, wou ech 1944 kaf, mäin Inhalt gefrupst a ech du bei der Bréck vun der Schummeschmille „vergiess“ gouf. Ech erënnere mech nach un de Wand an enger kaler Hierschnuecht, dee mech douce an d'Atert geblosen huet - sou huet meng laang Rees ugefaangen. Am Ufank war et zimlech ongewinnt am naasse Waasser mat der komescher Ënnerwaasserwelt. Mee, ech muss soen, dass all d'Liewewiese vun der Atert, Uelzecht, Musel, Rhäin a Nordmier faszinéiert vu mir waren, si hu mech virwëtzig ënnersicht. Ee Bernard Hermite-Kriibs, huet mech mat enger Schuel verwiesselt. Dee liddregen Hond, e pardon Kriibs, huet sech bei mir aquartéiert. Sou si mir zesummen an der Koppel e puer Joer am Mier an iwver Land gereest.“

A.C.N: Eng gesond a propper Ëmwelt ass Basis vun allem Liewen. Leider gi vill vun eise Mierer an Ozeaner vun Dag zu Dag méi knaschteg. Wat kënnt Dir eis dozou zielen?

Dous: „Jo, leider läit Dir do ganz richtig. Ech si lo säit iwver 60 Joer ee Mieres-Bewunner, a ka bestätegen, dass ëmmer méi menges Gläichens

am Mier an um Strand lant. Ech hu vun aner Dousen héieren, dass et am Pazifik suguer eng „Insel“ aus Dreck gëtt, déi 4x sou grouss wéi Däitschland ass. Ech hu genuch Vigel, Fësch, Delfinen a Waler kennegeleiert, déi de Bauch wéi haten, wéll se ze vill vun dem Dreck ofgeschléckt hunn. Leider sinn di meescht vun hinne qualvoll dorunner gestuerwen. Och wann d'Mënschen anscheinend scho vill iwver dese risege Problem diskutéiert hunn, mierke mir dobaussen nach näischt. Mir all wënschen eis eng gesond a propper Ëmwelt. Et geschitt scho villes, dat an di richtig Richtung geet, mee awer hu mir nach ee wäite Wee virun eis.“

A.C.N: Léif Dous, no engem erliewnisräichen Openthalt op Land a Mier, sidd Dir der Meinung, dass mir Mënschen um gudde Wee sinn?

Dous: „Et kann ee sech kaum ee Liewen ouni eis, di schéi faarweg Dousen, virstellen. Ech ginn zou, dass mir immens praktesch sinn. An awer muss eppes geschéien, dass mir iwverflësseg ginn. Di ganz Verschwendung vun de Verpackunge muss een Enn kréien, nëmmen esou hunn d'Mierer eng Chance. Enges Dages soll Dir an Ärer lokaler Epicerie oder um Maart just nach ouni Verpackung kënnen akafen, Dir bréngt dann einfach Är Déppercher vun doheim mat. Genau esou, wéi et mat den Akafstuten elo scho super funktionéiert. Wéll, mir all droen d'Verantwortung fir eise kostbaren an wonnerschéine Planéit ze schützen. A wat ech esou vun de Leit um Strand mat kréien, schéngt d'Interesse un engem Liewen am Respekt mat der Ëmwelt an de Ressourcen ëmmer méi grouss ze ginn. De Wandel ass also ënnerwee...“

A.C.N: Merci léif Dous fir dëst interessant Gespréich!

Dous: „Ganz gär geschitt. Et ass net all Dag Kiermes. Äddi Äddi Äddi!“





MERTZIG4ALL D'INITIATIV „NACHHALTIG- KEIT MACHT SCHULE“

Campagne fir Ëmweltsensibiliséierung an der Mäerzeger Grondschoul



Gemeng Mäerzeg
22, rue Principale
L-9168 Mertzig
T 83 82 44-1
commune@mertzig.lu
www.mertzig.lu



D'Ziler

Déi 3 Ziler fir d'Ëmweltsensibiliséierung bestinn aus:

- > Vermëttele vu Wëssen am Beräich Ëmwelt
- > Bestimmten a wëschenswäert Astellungen zum Thema Ëmwelt ausbilden
- > Ëmweltgerecht Verhale fördern

D'Zil erreecht

Wat genee CO₂ oder den Zäreneffekt ass, wësse méttlerweil d'Mäerzeger Schoulkanner aus de Cyclen 3 a 4. Och, dat et en Zesammenhang gëtt tëscht dem héichdréine vum Thermostat vun der Heizung an dem Klimawandel. D'Réckmeldung vun den Elteren: d'Schülerinnen a Schüler setzen dat, wat an der Schoul geléiert gouf, och doheim em.

De Wee

Duerch Experimenten an och Ausflüch, z.B. an d'Heizzentrale vun de Schoulen, oder och duerch Rätselen a Rollespiller begräifen an erkennen d'Kanner d'Zesammenhäng vun der Klimaerwärmung a léieren hiert eegent Handeln entsprechend anzuschätzen, z'iwwerdenken an och unzepassen. De Projet integréiert sech mat reegelméisseg Rendez-vousen am existente Stonnplang vun de Grondschoulklassen. Duerch zweesproocheg an themebezunn Informatiounen fir d'Elteren, ginn och si iwwert dee Wee mat an d'Boot geholl.

Kleng Aufgabe bereeden d'Schüler op dat nächst Thema vir. Am Usschluss un dat spillerescht Erschafe vun energieeff-

fiziente Verhalensmuster ginn d'Schüler an den Ëmgang mat Miessapparaten (Thermometer, CO₂-Miessapparat) agewisen. Déi stinn hinnen dann och an de Kllassesäll zur Verfügung fir dauerhaft kënnen anzesetzen.

D'Nohaltegkeet vun dësem Projet ass do duerch garantéiert, dat an de jeeweilige Klassen ëmmer eng Persoun ernannt ginn ass, deen zoustänneg ass fir d'Lëften, d'Heizen a fir d'Belichtung.

De Projet ëmfaasst aktuell folgend openeen ofgestëmmte Modullen

- Modul 1: Sensibiliséieren an der Nohaltegkeet / Zäreneffekt**
- Modul 2: Energiequellen**
- Modul 3: Richteg hëtzen / lëften**
- Modul 4: Stroum spueren**
- Modul 5: Ressource Waasser**
- Modul 6: Pabeier – groussen Ofschlossquiz**

Weider Modullen esou wéi och den Ausbau vum Projet fir aner Altersberäicher ginn ugeduecht.

Win-win

- > Déi driewend Kraaft fir d'Sensibiliséierungscampagne wor d'Mäerzeger Klimateam mam Klimaberoder an der Grénger Kommissioun.
- > D'Gemeng sensibiliséiert hir zukünfteg Bierger fir e nohaltegt Denken an Handeln.
- > D'Initiativ „Nachhaltigkeit macht Schule“ ass e wichtegt Element am Klimaschutz vun de Gemengen a gëtt och bei der Bewäertung vum Klimapakt berécksichtigtegt.



QUIZ FIR EIS KLENG



1. Wéi kënns Du an d'Schoul?

- a. Mat mengen 2 Been oder mam Vëlo / Trotti, wéi da soss? (10)
- b. All Dag mam Auto vu menger Mamma oder Pappa (0)
- c. Mam Bus oder heiansdo mam Auto (5)

2. Wanns Du eng Bidden hëls, muss ...

- a. ... d'Bidde bis uewe voll sinn (0)
- b. ... zur Hallschent voll sinn, dat geet mir duer (5)
- c. Ech duschen nëmmen (max. 5 min) (10)

3. Wat ëss Du am léifsten?

- a. Eng Pizza vu mengem Liiblingsitaliéner (5)
- b. Fastfood Burger & Nuggets (0)
- c. Selwer gemaachte Panescher mat hausmaacher Äppelkompott (10)

4. Wéi vill Zäit verbréngs Du pro Dag um Handy?

- a. Op mannst 2 Stonnen (0)
- b. Manner wéi 30 min (10)
- c. Tëschent 30 min an 2 Stonnen (5)

5. Wouhi mam zerkrozelte Pabeier?

- a. An di normal Drecks-këscht (5)
- b. Natierlech an d'Pabéierskëscht (10)
- c. An d'Valorlux-Tut (0)

6. Brrrrrr, t'ass kal dobaussen.

- a. Ech wëll egal wéi ëmmer eng nei Jacket fir all Saison (0)
- b. Ech kafe mir eng second hand (5)
- c. Wa se nach passt, huelen ech meng vum läschte Wanter (10)

7. Du sëtzt am Auto an hues eng eidel Colasbécks.

- a. Ech behalen se bis ech erausklammen a geheien se doheem an di blo Tut (10)
- b. Ech loossen se am Auto leien, meng Mamm/Papp botzt den Auto reegelméisseg (2)
- c. Wa net grad een hannert eis fiert, geheien ech d'Béchs séier raus (0)

8. Du brauchst neit Material fir d'Schoul an hues opgepasst datt...

- a. ... d'Saachen de Label „Clever akafen“ hunn, also ekologesch sinn (8)
- b. ... ech näischt nei kafe wat nach gutt ass (10)
- c. ... eeehm, opgepasst op wat? (0)

Auswärtung vum Quiz

Ziel all d'Zuelen hannert Dengen Äntwerten zesummen a kuck a wat fir eng Kategorie's Du fäls:

Total: 61 - 80 Punkten

Du kucks no der Ëmwelt a mëss alles fir se ze schützen. Bravo a maach weider esou!

Total: 31 - 60 Punkten

Du bass um gudde Wee, d'Gesondheet vun der Ëmwelt ass Dir net egal. Et ginn awer nach Méiglechkeete fir Dech ze verbesseren!

Total: 0 - 30 Punkten

Uih. Du mëss Dir nach net vill Gedanken iwwert den Ëmweltschutz. Däin Challenge fir 2020/2021?

1	2	3	4	5	6	7	8	Total



KlimaPakt
meng Gemeng engagéiert sech

Infostuff
43, Grand-Rue
L-8510 Redange/Attert
T 26 62 08 01

TOPP ODER FLOPP?

DEN INFOSTUFF ËMWELTQUIZ



1. Wann ech d'TV net méi kucke, maachen ech se aus.
- Natierlech (10)
 - Meeschtens (5)
 - Nö, firwat? (0)



2. Am Wanter lafen ech am léifste mam T-Shirt a kuerzer Box doheim ronderëm. D'Heizung ass jo dofir do.
- Ganz genau. (0)
 - Nee, ech kucken, dass et ëm di 20°C sinn a doen ee Pullover oder Fleece un, wann et mir dann nach sollt kal sinn. (10)
 - Wann ech net grad rëm vergiess hunn d'Heizung bëssi erofzedréinen, dann sinn et ëm di 22-23°C bei mir doheim. (5)



3. Beim Kaf vun neien Elektrogeräter, kucken ech di héchsten Energieeffizienz (Bsp. A+++) ze kréien.
- Onbedéngt A+++! En plus kréien ech dann nach eng Primm vun Energieatelier. (10)
 - Energieeffizienz ass mir net esou wichtig, Haaptsaach den Apparat gesäit gutt aus. (0)
 - D'leschte Kéier hunn ech zoufälleg ee Frigo kaf, deen d'Energieeffizienz-Klass A+++ hat. (5)



4. Mir kafen haaptsächlech just nach LED-Luuchte fir eist Doheim.
- All 2. Luucht bei eis ass eng LED. (5)
 - Bei eis kënnst just nach LED an d'Haus. (10)
 - LED? Wat ass dat? (0)



5. Wann et geet, huelen ech de Bus / Zuch fir an d'Stad oder op Ettelbréck.
- Ech klamme just a mäin Auto, soss a guer näischt. (0)
 - Et kënnst vir, dass ech de Bus oder Zuch huelen. (5)
 - Ech huelen dach net mäin Auto, wann de Bus / Zuch mech gratis kann duerch d'ganzt Land kutschéieren. (10)



6. Frësch Äerdbier am Wanter, ech bestinn dorobber!
- Just fir besonnesch Occasioune kafen ech frësch Äerdbier am déiwe Wanter. (5)
 - Jo, ech sinn ee richtegen Äerdbier-Lover a brauch déi zu jidder Joreszäit. (0)
 - Nee, frësch Äerdbier gi just kaf wann d'Saison ass. (10)



7. Ech kafen haaptsächlech nei Kleeder, wann aler mussen ersat ginn.

- a. Ah nee, ech gi mat der Moud. (0)
- b. Ech kafe just eppes Neits, wann ech et wierklech brauch. (10)
- c. Wann ech eppes Schéines gesinn, kann ech net nee soen. (5)



8. An d'Vakanz geet et ëmmer mam Fliger, soss ass dat keng Vakanz.

- a. Nee, souwäit et geet, huelen ech den Zuch fir an d'Vakanz. (10)
- b. Eemol all 2-3 Joer fléien ech an d'Vakanz. (5)
- c. Jo, Krëschttag, Fuesent, Ouschteren, Päischten, Summer an Allerhellege geet et mam Fliger fort. (0)



9. Et kënnst regelméisseg vir, dass ech dobaussen den Dreck um Buedem ophiewen an an eng Drecks-këscht geheien.

- a. Et kënnst alt vir. (5)
- b. Jo, ech ginn ëmmer mat enger Tut spadzéieren a rafen op wat ech kann. (10)
- c. Geet et? Dofir ginn et aner Leit. (0)



10. Beim Kaf vu Liewens-mëttel passen ech drop op, dass et méiglechst regional ass.

- a. Jo, am léifsten aus eisem Land, a bio. (10)
- b. Dat ass mir komplett egal, Haaptsaach bëlleg. (0)
- c. Wann ech grad drun denken, da kënnst et alt vir. (5)



11. Wann ech am Duerf enzwousch hi muss, huelen ech de Vëlo oder ginn ze Fouss.

- a. Jo, den Auto bléift fir kuerz Distanzen ëmmer stoen. (10)
- b. Meeschtens, wann et net grad reent oder ech keng Zäit hunn. (5)
- c. Nee, ech hunn ni Zäit fir ze Fouss ze goen oder mam Vëlo ze fueren. (0)



12. Ech méine mäi Wues ...

- a. ... 1x d'Woch. (5)
- b. ... all puer Wochen. (10)
- c. ... guer net, ech hunn ee Schottergart. (0)



13. Wann ech ënnert der Dusch stinn ...

- a. ... kommen ech net méi raus. (0)
- b. ... propéieren ech manner laang ze duschen. (5)
- c. ... maachen ech virun fir Waasser ze spueren. (10)



PROJET ARTOUR: ACTIVITÉS D'ÉTÉ 2020

C'EST POUR QUAND LE RETOUR À LA VRAIE VIE?

Si, d'ordinaire, les relations aux ados sont parfois complexes, les nouvelles données coronavirus et confinement ont pu rendre le quotidien encore plus difficile. Durant les dernières semaines le coronavirus a annihilé tout ce qui est de l'ordre de la tendresse, du contact et de l'humain. On ne se touchait plus. On s'éloignait physiquement. Et on est resté enfermé.



rance en tout cas pour faire face à ça! Ils ont fait montre de créativité et d'ingéniosité pour rester en contact permanent durant cette pause généralisée. C'était vraiment le point positif de cette crise pour nos ados. Cette crise a mis en évidence l'importance du relationnel entre les éducateurs et les ados fréquentant les Maisons de Jeunes. Il était donc extrêmement important pour nous de pouvoir proposer à nouveau des activités aux jeunes...ce que nous avons pu faire durant notre semaine ARTOUR fin juillet 2020.

Les jeunes ont à nouveau démontré l'ampleur de leurs talents dans les différents ateliers proposés (Arts, Théâtre, Musique, Graffiti, Couture et Recyclage). Ils ont été très nombreux à participer à cette semaine et on a bien senti le besoin de contacts et d'échanges entre tous les participants. Lors de nos différents ateliers nous avons pu donner la parole aux jeunes par rapport à leur vécu actuel (notamment le Covid 19) et également traiter des sujets qui les touchent de près (recyclage et diminution des déchets)! Les jeunes se sont montrés motivés et engagés, ils ont créé et partagé durant cette semaine intense.

Nous pensons qu'il est très important de multiplier les contacts (naturellement sous respect des mesures Covid en cours) et ainsi permettre aux jeunes de continuer à se sentir libres! Le défi aujourd'hui est de refaire du collectif après avoir passé des mois recroquevillés sur soi. Nos ados s'en souviendront toute leur vie... Mais au bout du compte, reste suspendue à leurs lèvres, en silence, cette interrogation: c'est pour quand le retour à la vraie vie?

Martine Thielmanns pour le Réidener Jugendtreff

L'adolescence est une période où il y a un rapport au temps, à l'urgence, à la pulsion, à l'action, à l'agir même, qui est vraiment unique. De ce que nous avons observé, l'annonce du confinement, auquel s'ajoutent les données de la maladie, de la contamination et de la mort potentielle, ont eu un effet explosif sur les jeunes. Un des phénomènes propres à l'adolescence, c'est de s'opposer aux consignes. Or, dans ce cas-ci ils n'ont pas eu d'autre choix que de se conformer aux règles. Par contre, la majorité des jeunes a pu désamorcer le stress plus facilement que les adultes et ils ont su prendre du recul par rapport à cette situation complexe. C'était leur manière à eux de sublimer leurs angoisses durant cette crise. C'était aussi une façon de montrer qu'ils étaient concernés par autre chose que les préoccupations d'adultes. Ils ne se sont pas focalisés sur l'économie, l'actualité politique, le boulot de papa, les informations continuent mais sur eux-mêmes... On peut remarquer que cette génération est née avec une sacrée assu-



Réidener Jugendtreff
Maison de Jeunes de Redange
13, Grand-Rue
L-8510 Redange
T +352 23 62 05 09
F +352 23 62 09 85
martine@mjredange.lu
niki@mjredange.lu

 Facebook Jugendhaus Reiden



Fonds européens agricoles pour le développement rural.
L'Europe investit dans les zones rurales.





ÄERDSCHÉFF

Mir setze d'Segele fir d'Erausfuerderunge vu muer!



Ech hu mäin eejäregen Volontariat beim Äerdschéff Projet viru kuerzem Métt August ofgeschloss - wat en Erliefnes; eent un dat ech mech déi nächst Joren nach oft erënneren wäert. Wat mech am meeschte inspiréiert huet fir bei dësem Projet benevol matzemaachen, ass datt et sou vill super Iddien mat sech bréngt an se op enger Plaz integréiert.

Alternativ Konstruktionsstechniken ze weisen an déi aktuell, déi ze laang als selbstverständlech ugeholl goufen, erauszefuerderen an de Leit dës Themen bewosst ze maachen net nëmmen duerch se ze demonstréieren oder se mateneen ze diskutéieren, mee andeems d'Leit gläichzäiteg selwer erliewen a kierperlech deelhuefen.

Fir mech perséinlech gëtt d'Äerdschéff gebaut fir iwver verschidde gescheit Iddien ze diskutéieren zu den aktuellen Krisen, an deenen mir sinn. Themen wéi Permakultur, Biomimik, Circularitéit an d'Transitiouns-Bewegung un de grouse Public ze bréngen. Fir Studenten a Bierger ze inspiréieren an ze encouragéieren anescht z'iwverleeën an ze handelen.

Niewent den techneschen Gadgeten a raffinéierte Systemer déi d'Äerdschéff als e „Schéff fir d'Erausfuerderunge vu muer ze segelen“ mat sech bréngt, fannen ech d'Variétéit an d'Pluralitéit vum Projet wonnerschén. Zur selwechter Zäit schaaft et en eenze-gaartegt Léierëmfeld, et bréngt och d'Leit zesummen a vermëscht Akteuren aus verschidde Beräicher an engem Projet.

Wat sinn d'Stärkte vum Projet? Eng Saach nëmmen: d'Leit! Sou vill wonnerbar Leit hunn un dësem faszinéierende Projet gehollef, hier Begeeschterung an Äifer waren eemoleg. Wat mech am meeschte begeeschtert ass, datt all d'Leit déi deelgeholl hunn op déi eng oder aner Manéier sech hier Impressiounen gemeet hunn a gläich e bësse vun dësem Projet mat hinnen op déi nächst Plaz huelen wu se wäerte goen. Op dës Manéier wäert d'Äerdschéff och op aner Plazen reesen während et bleift wou et wunnt.

Saul Lans aus der Belsch



Wou ech zu Lëtzebuerg ukomm si fir mäin Volontariat beim Äerdschëff zu Réiden ze maachen, hat ech just eng kleng Iddi iwwert wat mech géif erwaarden. Ech hat e bëssen Angscht, well ech net wouss op ech staark genuch wier fir um Bau vun der Konstruktioun deelzehuelen. Am Ufank vum Volontariat hunn ech den Entschluss gefaasst all meng Zweiwel op der Säit ze loossen a mech zu 100% an de Projet z'investéieren. Dat war den Zäitpunkt wou d'Magie geschitt ass; während deene 4 Wochen um Äerdschëff, hunn ech inspiréierend jonk Leit kenne geléiert an hunn erausfonnt dass d'Stärkt vun de Leit duerch d'Iwwerkommen vun Erausforderungen kënnt. D'Äerdschëff Team war ëmmer do wann ech Hëllef gebraucht hunn an ech hunn mech ni eleng gefillt wann ee neien Challenge op mech gewaart huet. Dësen Volontariat ze maachen huet mir perséinlech gehollef, méi un mech selwer ze gleewen an och wann scho vill Méint vergaange si säit deem ech un dësem Projet deelgeholl hunn, denken ech nach oft mat engem Laachen un déi Zäit, wou ech mat Äifer Pneuen geha hunn, zesummen mat anere Volontairen fir 30 a méi Leit gekacht hunn a mat verschidde Materialer geschafft hunn ouni mat der Wimper ze zucken a mat deenen anere Volontairen ënnert dem Summerreen gedantz hunn.

Yordanka (Dany) aus Bulgarien

Ech hunn scho méi laang no alternative Methoden fir ze bauen gesicht um Internet, mee ni eppes fonnt a wou ech dunn iwwert Äerdschëff héieren hunn war dat wéi wann ee Prominenten op Réiden kommen wier. Ech hunn einfach missen deel huelen och

wann just ab und zu, wéinst der Zäit an Distanz fir ze kommen. D'Energie an der Grupp fir eppes zesummen ze kreéieren huet eng immens Atmosphère ënnert de Volontairen ervirbruecht. All eenzel Persoun war energiesch an hëllefberet. D'Äerdschëff Team war inspiréierend - si hunn nach vill méi wéi d'Volontaire geschafft an dat mat esou enger Motivatioun. Wat mech och nach inspiréiert huet war déi pragmatesch Natur vum Projet selwer. Dëst Haus wäert net dat perfekt Haus ginn, mee et wäert inspiréierend sinn a wäert d'Leit déi d'Haus besichen kommen un d'Nodenken bréngen. Dëst Haus ass wichteg, well et d'Denkweis vun de Mënschen ännere wäert.

Mads Engelund aus Lëtzebuerg

Déi éischte Kéier wou ech op „earthships“ opmierksam gi sinn, war wou ech zoufälligerweis den Dokumentarfilm „Garbage Warrior“ gekuckt hunn. Säitdem wollt ech méi iwwert dëst Konzept léieren andeems ech deelhuele an hëllef um Projet. Konstruktioun vum Äerdschëff huet meng Opmierksamkeit kritt duerch verschidde Grënn; d'Méiglechkeet fir deelzehuelen a mateneen, respektiv vuneneen ze léieren. D'Äerdschëff ass dat éischt vu sengem Genre hei zu Lëtzebuerg a bitt domadder d'Gelegenheet d'Grenzen vum nohaltege Wunnen auszeweiten.

Dëse Projet ass deemno Deel vun der Léisung, d'Erausforderung géint déi urgent ökologesch Problemer unzegoen an Léisungen ze erschaffen. Während dem Volontariat konnt ech bei verschidde Occasiounen eng international Diversitéit gesinn an dëst





Fir méi Informatiounen, kuckt d' Websäit: www.aerdscheff.cell.lu

Wann Dir wëllt matmaachen beim Bau, oder soss wëllt dobäi sinn, schreiw op: aerdscheff@cell.lu



CELL - Centre for Ecological Learning Luxembourg
1. Leewelerwee
L-8523 Beckerich
aerdscheff@cell.lu
www.cell.lu



LE GOUVERNEMENT
DU GRAND-DUCHÉ DE LUXEMBOURG
Ministère de l'Agriculture, de la Pêche
et de la Forêt

Fonds européens agricoles pour le développement rural:
L'Europe investit dans les zones rurales.



huet mech frou gemaach. Awer och déi verschidden Alteren an d'Hannergrënn firwat ee grad e Volontariat mëscht beim Äerdschëff waren interessant. Jiddereen war äifreg fir ze léieren an deelzehuelen wat eng schéin a gutt Atmosphère kreéiert huet.

Zum Schluss wollt ech nach soen, dass déi Bestëmmung vu jidderengem um Projet deelzehuelen an de Wëllen eppes ze änneren mir Hoffnunge ginn huet, dass et méiglech ass eng méi gréng Zukunft ze kreéieren.

Jonathan Strobl aus Däitschland

Dëse Projet huet mech geruff wou ech mech an enger Iwwergangsphase vu mengem Liewe befonnt hunn. Ech hunn no engem Projet gesicht, dee mäin Wee fir d'Zukunft verännere kéint an hunn no méi nohaltege Projekte gestriift.

Menger Meenung no ass et immens wichteg, dass d'Äerdschëff gebaut gëtt, well et mol eppes anescht fir Lëtzebuerg ass. An engem Land wou erfollegräich Entrepreneuren a Banken stark vertraueden sinn, kann ee Projet wéi dësen aner Méiglechkeeten an Iddien opweisen.

D'Äerdschëff ass ee Prezedenzfall; nodeem mir de Wee fräi gemaach hunn, andeem mer d'Geneemegungen fir en öffentlecht Gebai erschafft hunn, wäerte Privatleit hoffentlech méi Liichtegkeet hunn méi alternativ bauen ze dierfen.

Et huet mech wierklech beandrockt, datt esou vill Leit och ouni Bezuelung, esou vill Energie an d'Ëmsetzung vun dësem Haus investéiert hunn. D'Gruppendynamik an den Zesammenhalt, déi mir bei dësem Projet kreéiert hunn, hunn eis erméiglecht eppes zesummen ze erdreemen an ëmzesetzen.

Mattias Schweitzer aus Italien

- well et einfach mol radikal aanëscht ass
- virun allem wëll et nohaltëg an energie-autonom ass
- well et eng alternativ Wunn- an Liewensweis ass
- well mech déi Thematiken schon ëmmer interesséiert hunn
- wëll ech sëlwer un Projet'n schaffen an gären Neies dobei léieren
- well ee vun A-Z alles selwer bauen kann, wann ee net grad 2 lénker Hänn huet
- fir ze weisen dass et och aanescht geet (Pilotprojet, Ufank vun der Verännerung)
- well een Äerdschëff Lëtzebuerg längst iwweurfällëg ass
- fir den Projet z'ënnerstëtzen an ech wuel een Helfersyndrom hunn
- fir mein Knowhow anzebréngen
- wëll ech einfach nëmmen Loscht drop hunn
- fir nei Leit kënnen ze léieren an Kontakter ze schléissen
- an heiansdo soss keng ze dinn

Marc Treichel aus Lëtzebuerg

D'Äerdschëff ass eng Plaz fir ze léieren, scho laang iert déi éischt Visiteuren sech ënnert den Mycelium Luuchteschiermer am Community Raum zesummefannen wäerten. Als Verkieperung vun enger noutwenneg méi bewosster Zukunft huet et Experten an enthusiaschesch Leit aus allen Liewensberäicher zesummebruecht fir al a modern Bautechniken nei ze denken an unzewenden. Anstatt géint Natur ze schaffen, hëlleft d'Äerdschëff eis d'Natur nees kennenzelieren. Nodeems ech ee Joer als Äerdschëffvolontaire geschafft hunn, mierken ech nach ëmmer dass ech all Dag an engem „Äerdschëff“-Modus denken. Ganz einfach Iddien wéi zum Beispill engem Mëttel en zweet Liewen ze ginn oder mat dem Prinzip vun der thermescher Masse ze spille fir Planzen an der Nuecht z'ënnerstëtzen hunn d'Aart a Weis wéi ech mat menger Emgéigend ëmginn positiv verännert. D'Äerdschëff hänkt vum Virwëtz, awer och vun der Bereetschaft wëllen knaschteg ze ginn vu senger Volontairen of. Geneesou wéi mir alleguer vun esou Projeten ofhänken déi den Status Quo erausfuerderen. Ech fille mech extrem glécklech a stolz, dass ech en Deel vun dësem Pilotprojet hunn duerfe sinn, dat ganz vill Leit inspiréiert huet an ech wëllt jiddereen dozou motivéieren d'Äerdschëff kennenzelieren.

Sophia Hafner aus Eisträich



Leader-Projekt

MOBILEN ATELIER D'HANDWIERK KËNNT BEI DECH!



Dese Projet huet als Zil eng innovativ Offer fir d'Orientéierung an d'Handwierk vu motivéierte Schüler a Jugendlicher zu Lëtzebuerg ze schafen. Am Zentrum vum Projet sti mobil Wierkboxen, déi jee weils bis zu 24 verschidde Beruffer aus dem Handwierk duerstellen, wou praktisch geschafft a sich ausgetosch ka ginn. Usazpunkt ass deen, dass d'Handwierk an d'Schoule geet a sich do presentéiert, dass d'Schüler mat de Fachleit aus de verschidde Beruffer a Kontakt kommen a selwer kënnen eppes Handwierkleches schaffen.

Ech hunn an dësem Projet op d'Erfahrungen vun der LEADER-Regioun Oststeirisches Kernland aus Éisterräich konnten zreckgräifen, déi 2013 de Projet vun de „Kreative Lehrlingswelten“ gestart hun a säit 2018 an de Schoulen op Tour sinn. Am Ufank mat 12 Beruffer an elo, an hirer zweeter Projetsphase, mat bis zu 24 Beruffer a „Mobilen Werkboxen“. Pro Joer hu si ca. 40 Schoulen an 1.600 Schüler kënnen beegeschteren.

Zu Lëtzebuerg ass de Projet an der Konzeptphase vu LEADER ennerstëtzt ginn a gëtt elo vum SCRIPT a vum Unterrichtsministère aktiv emgesaat. Fir d'Schouljoer 2019/2020 hat ech den Opdrag fir

z'ermëttelen, ënnert wat fir Bedingungen a mat wat fir Upassungen de Projet aus Éisträich zu Lëtzebuerg kinnt ëmgesat ginn.

Duerfir war ech als éischt vum 17. bis den 19. September 2019 zu Gleisdorf an d'Steiermark gereest, fir mir op der Platz den Aflaf vu sou enger Informatiounsveranstaltung unzekucken an domat eng gutt Aschätzung vum logistischen Opwand ze kréien. E grouse Merci un d'Erika Reisenegger, dat de Projet an der Steiermark betreit a leed, fir de léiwën Ëmfank, déi vill wäertvoll a praktisch Erfahrungen an déi sëllich Informatiounen, déi ech beim Debriefing no der Veranstaltung mat op de Wee kritt hunn. Och fir mech war dat „learning by doing“, mat dem Opriichte vun de Werkboxen an der Turnhal vun der Schoul, der Betreierung vun den Handwierksbetreiber, dem Austausch mat de Schüler an der Direktioun vun der Schoul.

Mäi bleiwendsten Androck war d'Begeeschterung bei de Schülerinnen a Schüler an den Handwierksleit, awer och de logistischen Opwand an d'Improvisatiounstalent, den esou eng Veranstaltung vum Coordinateur vum Projet verlaangt! Bravo Erika!





Erëm zu Lëtzebuerg hunn ech mech dunn motivéiert dru gemeet, nom Motto „Grips an de Fangeren“ a si mengem zweeten Hobby, no „Schoulhalen“, der Schräinererei nogaangen, an hunn eng Schräiner-Wierkbox am Atert-Lycée gebaut.

An dat, wëll ech iwwerzeegt sinn, dass een eppes am Gepäck muss hunn, wat de Client kenn upaken, wat e kenn ausprobéieren, soss duerf a brauch en nitt hauséieren ze gouen.

Meng Schräiner-Box am Gepäck sinn ech de Projet de Kollege vum SCRIPT, dem Ministère an der Maison de l'Oriantation, déi fir d'Berufsorientierung zu Lëtzebuerg zoustännig ass, virstelle gaangen. Ech hat se mat an d'Chambre des Métiers, déi begeeschtert vum Projet ass, an hat am Fréijoer 2020 nit manner wéi 3 Reunioune mat Handwiersbetriber, well si de Schlëssel an d'Séil zum Gélänge vun dësem Projet sinn. Och hei sinn ech, niewent konstruktive Verbesserungsvorschläi op vill Begeeschterung gestouss. Affaire à suivre, no Corona ...

Als Gesellschaft mussen mir eis all zesummen iwwerleeën, wéi mir dem Handwierk zu Lëtzebuerg e neie Stellwäert kënnen ginn, e Stellwäert, den dem Potential an der Villfalt vun den Arbichtsplaze gerecht gëtt, fir méi motivéiert Jonker an d'Handwierk ze kréien, an dat mat de verschiddeste Berufsbiller, déi an enger Entreprise gebraucht ginn. An duerfir mäin Motto zum Schluss: Schaff mat Hand a Verstand!

Gérard Anzia / Atert-Lycée Redange



Atert Lycée Réiden
 1, rue du Lycée
 L-8508 Redange/Attert
 T +352 26 62 32-100
 secretariat@alr.lu
 www.alr.lu





LEADER Atert-Wark Sozialwierkstat

LESCHTEN PROJETSOPRUFF FIR MINI-PROJETEN

Kultur, Klimawandel, Sozialengagement

Hutt Dir flott Iddien an dese Beräicher, da ka LEADER Iech ennerstetzen!
Reecht Är Iddi eran a profitéiert vu bis zu 3.000 € fir se emsetzen!



Wat wëlle mir ennerstetzen a fërderen?

Déi Lokal Aktiounsgrupp LEADER Atert-Wark wëll Aktivitéiten an Offeren am Kader vu Mini-Projeten fërderen – dei neiaarteg an innovativ fir eis Regioun sinn, an déi lokal Bevëlkerung, kleng Veräiner oder regional Initiativen abezéihen.

Méiglech si Miniprojeten ronderëm folgend Themen:

- Fërderung vum sozialen Zesummenhalt
- Projeten am Zesummenhang mam Klimawandel (Ëmwelt, Mobilitéit, eis Liewensweis am Allgemengen, ...)
- Projeten fir d'Fërderung vun der kultureller Entwécklung am ländleche Raum (kulturell Offeren, Kënschtler, regional Identitéit, Bräich a kulturellt Ierwen, soziokulturell Villfalt, interkulturell und generatiouneniwergräifend Themen).

Äer Kreativitéit an äere Mutt zur Innovatioun sinn heibäi d'Trëmp.

Dësen Opruff riicht sech un:

- Verbänn, Organisatiounen a Veräiner ouni Gewënnzweck, déi hei an der Regioun (Kanton Réiden & Gemeng Mäerzeg) aktiv sinn.
- Consultativ Gemengekommissiounen
- Grondschoulen aus dem Réidener Kanton an der Gemeng Mäerzeg, Jugendgruppen.

Mir finanzéieren äre Mini-Projet UMBRELLA

D'Lokal Aktiounsgrupp Atert-Wark finanzéiert 100% vun de Projetskäschten, dat mat engem Plaffong vu maximal 3.000 €. Nitt bezuelt ginn d'Stonne vun de Fräiwëllegen, déi matmaachen.

D'Lafzäit vun esou engem Mini-Projet ass maximal 1 Joer, a gëlt vun dem Moment un, wou de Projet bewëllegt gouf.

Wichtig Terminer!

Dir kënt ären Dossier bis den **15. Dezember 2020 areechen**, dat un d'Adress vum LEADER-Büro Atert-Wark. Dir kritt duerno innerhalb vun 2 Méint Bescheed gesot, op äere Mini-Projet ugeholl gouf oder nitt.

Froen?

Zéckt nitt. De LEADER-Büro zu Réiden steet Iech zur Verfügung. **Besicht eise Site aw.leader.lu (ënnert Aktuelles) a lued Iech hei all relevant Dokumenter erof.** Mir wënschen Iech vill Erfolleg bei Äerer Kandidatur a freeën eis op vill flott Iddien.

Bureau LEADER Atert-Wark
34, Grand-rue
L-8510 Redange
T +352 23 62 24 90
aw@leader.lu
www.aw.leader.lu

Vous trouvez la
traduction française
du texte sur notre site
internet sous
„Actualités“!



Fonds européens agricoles pour le développement rural.
L'Europe investit dans les zones rurales.







Gewässervertrag Attert / Contrat de Rivière Attert

WASSERNUTZUNG IN ZEITEN DER TROCKENHEIT *UTILISATION DE L'EAU EN TEMPS SEC*

Anhaltende Trockenperioden mit hohen Temperaturen zeigen uns deutlich, dass Wasser auch in unseren Regionen eine begrenzte Ressource ist. Wie können wir damit umgehen?

Des périodes sèches accompagnées de températures élevées montrent que l'eau est une ressource épuisable, également dans nos régions. Que pouvons-nous faire?





Unser Konsumverhalten ändern

Um Trinkwasserknappheit während den Trockenperioden vorzubeugen, bittet die Wasserwirtschaftsverwaltung, auf folgende Aktivitäten zu verzichten:

- > Befüllen und Erneuerung von Wasser in privaten Schwimmbecken
- > Autowäsche (professionelle Autowaschanlagen sind erlaubt)
- > Reinigung von Gehwegen, Garagen, Fassaden oder sonstigen Außenanlagen mit dem Schlauch oder Hochdruckreiniger
- > Bewässerung des Rasens

Nicht nur unser Grundwasser, auch die Bachläufe leiden in diesen Zeiten unter Wassermangel. Um das Überleben der aquatischen Tierwelt nicht noch mehr zu gefährden, möchten wir Ihnen deshalb in Erinnerung rufen, dass:

- > Jegliche Entnahme aus einem Gewässer muss per Genehmigung des Umweltministeriums bewilligt sein.
- > Entnahmen, welche mittels einer Genehmigung erlaubt sind, sind während einer Trockenphase NICHT erlaubt.

Changement de notre comportement

Pour prévenir une pénurie d'eau potable durant la canicule, l'Administration de la gestion de l'eau vous prie d'éviter les activités suivantes:

- > remplissage et renouvellement d'eau des piscines privées
- > lavage de véhicules (sauf dans les stations de lavage professionnelles)
- > lavage de trottoirs, garages, cours et façades avec un nettoyeur à haute pression
- > irrigation de pelouses

En plus de nos nappes phréatiques, nos cours d'eau souffrent aussi du manque d'eau en périodes sèches. Afin de ne pas compromettre davantage la survie des organismes aquatiques, nous souhaitons vous rappeler que:

- > Tout prélèvement d'eau dans les eaux de surface est soumis à autorisation du Ministère de l'Environnement.
- > Pendant les temps d'étiages un prélèvement d'eau dans les eaux de surface, même couvert par une autorisation, est INTERDIT.



6-8 cm

4-5 cm

2-3 cm

„Incidences de la hauteur de tonte sur les besoins en eau et la résistance à la sécheresse“
„Auswirkung der Mähhöhe auf den Wasserbedarf und auf die Trockenheitsresistenz“
Quelle / Source: www.energie-environnement.ch

Können wir einen vergilbten Rasen akzeptieren?

Das Vergilben der Grashalme ist kein Zeichen der Verwahrlosung und bedeutet auch nicht, dass der Rasen kurz vor dem Absterben steht. Es ist eine einfache physiologische Reaktion der Pflanze, in die Ruhephase überzugehen, um sich vor ungünstig gewordenen Witterungsbedingungen zu schützen.

Aber auch ohne den Rasen ständig zu bewässern, können Sie dazu beitragen, den Wasserstress ihres Rasens zu verringern.

Tipp: Wie Sie in der nebenstehenden Abbildung sehen können, hat ein zu kurz gemähter Rasen (unter ca. 3 cm) ein schlecht ausgebildetes Wurzelsystem. Damit können die Wurzeln kein Wasser aus der Tiefe aufnehmen. Außerdem werfen sehr kurzgeschorene Halme wenig Schatten auf den Boden und sind dadurch der vollen Kraft der Sonnenstrahlen ausgesetzt. Daraus folgt: Je höher die Mähhöhe, desto widerstandsfähiger ist der Rasen gegen Trockenheit und Vergilbung!

Et si on acceptait la pelouse jaune en période sèche?

Le jaunissement des brins d'herbe n'est pas un signe de dégradation, ni de mort annoncée de la pelouse, mais simplement une réaction physiologique du végétal, qui entre en dormance pour se protéger des conditions météorologiques devenues trop défavorables.

Mais afin de prévenir au maximum le stress hydrique de votre pelouse, le simple conseil suivant permettra à votre gazon de mieux résister au manque d'eau.

Conseil: *Comme on peut le voir sur le schéma ci-contre, une pelouse tondue trop courte (en dessous de 3 cm environ) développe mal son système racinaire puisque les racines ne parviennent pas à aller chercher l'eau en profondeur. De plus, lorsqu'elle est si rase, la pelouse fait peu d'ombre au sol et subit donc de plein fouet les rayons du soleil. En conséquence, plus la tonte est haute, plus elle résistera à la sécheresse et au jaunissement!*

Extrait du livre: je crée ma pelouse écologique, refuge de biodiversité de Aymeric Lazarin



Beseitigung von Verlusten

Eine weitere Möglichkeit, den Wasserkonsum einzuschränken ist, den Blick für die Verluste im Leitungssystem zu schärfen. Tropfende Wasserhähne, ständig laufende Toiletten oder nicht zugedrehte Duschen sorgen in der Tat für hohe Verluste, die sich auch in der Wasserrechnung bemerkbar machen.

Man glaubt es kaum, aber ein rinnender oder tropfender Toiletten-Spülkasten kann schnell bis zu 20 Liter Wasser pro Stunde vergeuden. Pro Tag summiert sich dies auf fast 500 Liter.

Tipp: Legen Sie nach einer mehrstündigen Benutzungspause ein Blatt Toilettenpapier ins WC-Becken in den Bereich des Spülkasten-Ausflusses. Wird das Papier feucht, ist der Spülkasten undicht und muss repariert werden.

Auch ein Wasserhahn, der alle 2 Sekunden tropft, verliert im Jahr rund 800 l Wasser. Überprüfen Sie daher regelmäßig die Dichtheit der Wasserhähne und Toilettenpülungen, um unnötigen Wasserverlust vorzubeugen.

Suppression des fuites

Une autre possibilité de réduire la consommation d'eau est d'avoir un œil attentif aux fuites dans la maison. Des robinets qui gouttent, des toilettes qui coulent en permanence ou des douches trop longues garantissent une consommation en eau élevée et ainsi une facture d'eau conséquente.

C'est difficile à croire mais une chasse d'eau qui fuit peut rapidement consommer jusqu'à 20 litres par heure. Sur une journée cela représente presque 500 litres.

Conseil: *Si le WC a été inutilisé depuis plusieurs heures, placez un bout de papier WC dans le fond de la cuvette, en dessous de la sortie de la chasse d'eau. Si le papier s'humidifie, c'est que la chasse d'eau n'est pas étanche et doit être réparée.*

Un robinet qui goutte toutes les deux secondes représente une perte annuelle de 800 litres d'eau. Contrôlez régulièrement l'étanchéité des robinets et des chasses d'eau afin d'éviter des pertes d'eau inutiles.

NATURA 2000 EINE REGION VOLLER SCHÄTZE DAS NATURA 2000 GEBIET GROSBOWS-SEITERT

NATURA 2000, UNE RÉGION RICHE EN TRÉSORS LE SITE NATURA 2000 DE GROSBOWS-SEITERT

Am südlichen Zipfel der Gemeinde Grosbous liegt ein doch eher unscheinbares Waldgebiet mit angrenzendem Weideland. Es handelt sich um das europäische Naturschutzgebiet Grosbous-Seitert.

À l'extrémité sud de la commune de Grosbous se trouve une zone forestière discrète avec des prairies adjacentes. Il s'agit de la réserve naturelle européenne de Grosbous-Seitert.





© Dan Petry

Seitert - Ein Paradies für Fledermäuse und Amphibienarten

Dieses, mit 21,6 ha doch relativ kleine Naturschutzgebiet sticht vor allem aufgrund seiner Fauna hervor. Dabei wurden die Habitate, welche von diesen Tieren bewohnt werden, vor allem durch menschliches Eingreifen in früheren Tagen eher unbewusst angelegt: In diesem Waldgebiet wurden früher viele Mardellen angelegt, die zur Tongewinnung dienten und den angenehmen Nebeneffekt hatten, dass die dadurch entstandenen Senken dem Vieh als Tränke dienten. Durch diese künstliche Anlegung von Stillgewässern sind etliche kleine Feuchtbiotope entstanden, die heute vor allem den Amphibien, allen voran dem Kammmolch als Lebensraum dienen. Ziel des Naturschutzgebietes ist es ein Paradies für Amphibien zu schaffen und auszuweiten und den Kammmolch als Schirmart in die umliegenden Gebiete anzusiedeln.

Mit Anbruch der Dunkelheit schwirren in den wärmeren Monaten andere Bewohner durch die nächtlichen Wälder: Die Fledermäuse schwärmen aus ihren Quartierbäumen aus und begeben sich auf Beutejagd. Der Laubmischwald mit seinem alten Stieleichen- und Buchenbestand, lichtigem Unterwuchs und hohem Angebot an Quartierstrukturen (Spechthöhlen, Astabbrüche, Totholz) bietet op-

timale Habitatbedingungen. Die umliegenden Felder und Weiden dienen den nachtaktiven Säugetieren als zusätzliche Jagdgebiete. Im Gebiet wurden insgesamt 10 verschiedene Fledermausarten nachgewiesen, von denen zwei einen besonderen europäischen Schutzstatus genießen, die Bechsteinfledermaus und das Große Mausohr.

Um die Waldstrukturen und deren Fauna und Flora zu erhalten muss auf eine starke Durchforstung des Waldbestandes verzichtet werden. Verändern sich die Standortbedingungen zu stark, werden sich auch die Waldbewohner zurückziehen und müssen neue Gebiete beziehen. Im Waldgebiet gilt es also vor allem den Strukturreichtum (Totholz, Bäume mit Hohlräumen, Altholzinseln) zu erhalten und die biologische Korridorfunktion des Gebietes zu bewahren und zu verbessern. Das angrenzende Weideland sollte extensiv bewirtschaftet werden, um die Biodiversität in diesem kleinen Natura 2000 Gebiet zu bewahren. Abschließend gilt es die Stillgewässer in einen guten ökologischen Zustand zu bringen bzw. zu erhalten, dann steht auch einer natürlichen Ausbreitung der Kammmolche und anderen Amphibienarten in die umliegenden Gebiete nichts mehr im Weg.

Wenn Sie dieses Gebiet einmal während einer Wanderung besuchen möchten, so bietet sich der nationale Wanderweg „Sentier du Préizerdaul“ an, der das Gebiet durchquert und an den etlichen Mardellen des Waldgebietes Seitert vorbeiführt.

Eine detaillierte Beschreibung vom Naturschutzgebiet Grosbous Seitert finden Sie auf unserer Homepage www.attert.com





Seitert - Un paradis pour les chauves-souris et les espèces d'amphibiens

Cette réserve naturelle relativement petite de 21,6 hectares se distingue avant tout par sa faune. Les habitats, qui sont peuplés par ces animaux, ont été créés de manière plutôt involontaire, principalement par l'intervention humaine dans le passé: Dans cette zone forestière, de nombreuses mardelles ont été créées dans le passé, qui étaient utilisées pour l'extraction de l'argile et qui avaient comme effet secondaire que ces dépressions qui en résultaient servaient d'abreuvoirs pour le bétail. Cette création artificielle d'eaux stagnantes a créé un certain nombre de petites zones humides, qui servent aujourd'hui d'habitat à des amphibiens, notamment au triton crêté. L'objectif de la réserve naturelle est de créer et d'étendre un paradis pour les amphibiens et d'installer le triton crêté comme espèce parapluie dans les zones environnantes.

Avec l'arrivée de l'obscurité dans les mois les plus chauds, d'autres habitants fourmillent dans les forêts nocturnes: Les chauves-souris sortent en masse de leurs arbres pour chasser leurs proies. La forêt mixte de feuillus avec ses vieux chênes et hêtres, son sous-bois léger et une large gamme de structures environnantes (cavités de pics, branches, bois mort) offre des conditions d'habitat

optimales. Les champs et les pâturages environnants servent de terrain de chasse supplémentaire pour les mammifères nocturnes. Au total, dix espèces de chauves-souris différentes ont été recensées dans la région, dont deux bénéficient d'un statut de protection européen spécial, le Murin de Bechstein et le Grand Murin.

Afin de préserver les structures forestières ainsi que leur faune et leur flore, il est nécessaire d'éviter les fortes coupes d'éclaircissement du peuplement forestier. Si les conditions du site changent trop, les habitants de la forêt se retireront également et devront se déplacer vers de nouvelles zones. Dans la zone forestière, il est donc important de préserver la richesse structurelle (bois mort, arbres à cavités, îlots de vieillissement) et de préserver et d'améliorer la fonction de corridor biologique de la zone. Les pâturages adjacents doivent être exploités de manière extensive afin de préserver la biodiversité dans cette petite zone Natura 2000. Enfin, les eaux stagnantes doivent être amenées dans un bon état écologique ou maintenues, afin que les tritons crêtés et autres espèces d'amphibiens puissent se répandre de manière naturelle dans les zones environnantes.

Pour visiter cette région lors d'une randonnée, vous pouvez emprunter le sentier de randonnée national „Sentier du Präzerdaul“, qui traverse la région et qui passe de nombreuses mardelles de la zone forestière du Seitert.

Une description détaillée de la réserve naturelle Grosbous Seitert peut être trouvée sur notre page internet www.attert.com

Maison de l'Eau de l'Attert a.s.b.l.
Gewässervertrag Attert
Contrat de Rivière Attert
43, Grand-Rue
L-8510 Redange
T 26 62 08 08
natura2000@attert.com
www.attert.com



PORTRAIT LES ATELIERS DE CAROLINE

ATELIER CRÉATIF COSMÉTIQUE, HABITAT ET SANTÉ

Do wou sech fréier d'Jugend getraff huet, am Jugendbau zu Ielwen op der Kräizerbuecherstrooss, hänkt ewell e neit Schëld: Les Ateliers de Caroline. D'Mamm Caroline an hir Duechteren Laura & Céline empfänken hei mat Begeescherung hir „Fans“ an invitéieren an e Buttek mat Plaz fir Workshop's am Beräich Do it Yourself! Hei fënnt een alles wat ee brauch am Vrac fir e.a. seng Kosmetik & Botzmëttel selwer hierzestellen.

En Dram ass op dëser Plaz fir déi 3 engagéiert Fraen an Erfëllung gaangen: „Endlech eng Plaz wou mir eis Produiten ausstellen a verkafe kënnen. Schluss mam Geschleefs a Gerenns. Mir hunn elo fëllege Raum fir eis Atelieren ofzehalen an eis Produiten ze stockéieren. T'ass perfekt!“

Fir d'Ouverture war den Abrëll war ugepeilt. Awer dunn koum d'Confinement, wat alles op de Koup geheit huet. E schwierege Moment, zemools wann ee sech selbststänneg maache wëll, Caroline: „T'wor schrecklech. Finanziell an emotional. Awer ech sinn Héichten an Déifte gewinnt, a loosse mech net ënnerkréien!“ Eng verpatzten Operatioun esou wéi och eng lästeg Infektioun hat dem Caroline säi Liewen op d'Kopp geheit: „Ech war Responsabel an enger Firma fir d'Administratioun & d'Comptabilitéit. Duerch mäi gesondheetlechen Zoustand konnt ech op eemol net méi schaffe goen. Mee näischt ass esou schlecht, datt net och eppes Guddes derbäi eraus kënnt. Ech hat op emol Zäit an hunn ugefaange mech mat Etiquetten & Verpackungen auserneen ze setzen. Dunn ass mir bewosst ginn, wat fir e Knascht an allem dran ass, am Iessen, an de Botzmëttel, am Maquillage, iwwe-rall! Ech war riicht eraus schockéiert wat mir eisem Kierper alles onbewosst undoen. Esou ass meng Leidenschaft entstanen fir alles selwer a sou einfach a natierlech wéi méiglech ze produzéieren: Fermentatioun, Sauerdeeg, Kefir, Crèmen, Maquillage, Botzmëttel, alles hunn ech mir selwer bäibruecht a meng Zwillingen dermat ugestach. T'gouf meng Leidenschaft a gläichzäitig och meng Rettung, well

gesondheetlech goung ët bei mir nees Bierg op.“ D'Caroline huet sech séier e Numm gemaach, an ëmmer méi Leit si bei him doheem laanscht-komm fir Rot oder Produiten ze kréien. Caroline: „T'huet ugefaange mat Frënn a Bekannten, déi bei mir doheem u Workshop's deelgeholl haten. Du koumen hir Frënn a Bekannten. Dat Ganzt ass ëmmer méi gewuess. Uschléissend hu mir Atelieren ausserhalb vun doheem organiséiert, ënner anerem och zu Biekerich an der Millen oder bei de Leit privat doheem. Den Erfolleg huet mir Courage gi fir e fixe Buttek mat Atelieren opzemaachen. D'war och héich Zäit well bei mir Doheem ass ee bal net méi duerch d'Reim komm. Stoung alles bis ënnert de Plaffong voll.“

Les Ateliers de Caroline steet fir héichqualitativ recherchéiert Basisprodukter am Vrac (am lassenen) an a Bioqualitéit. Hei fënnt een alles fir Produkter fir Kosmetik, Wunnen a Gesondheet selwer ze produzéieren, awer och vill fäerdig Produkter vu kleng selektionéierte Produzenten, déi genee wéi d'Caroline mat vill Häerzblutt hir Zäit, Energie a Wëssen an hir Produkter stiechen. Do dierf natierlech och d'Schaffgeschir net feelen ewéi Seefeschneider, Beutymixer, Ph-Sträifen & Präzisiounswoen. Wou d'A hikuckt lauter Glieser, Fläschen an Dëppercher. T'ass e Paradis fir jiddreen, dee Wäert op dat Natierlecht leet, op Qualitéit, op sou mann wéi méiglech Offall. E Besuch wäert ass och hiren Onlineshop www.lesateliersdecaroline.lu. Mamm an Duechteren sinn och immens aktiv op Facebook an deelen hir Aventure mat „Les Ateliers de Caroline“ Dag fir Dag mat, och wéini déi nächst Ateliere sinn a soe Besched wa nei Produkter am Buttik agelaf sinn.

Du bio, du vrac cosmétique et détergence, cosmétique rechargeable, soins maman et bébé, DIY, thé & tisane, articles zéro déchet, compléments alimentaires, produits pour animaux... Atelier créatif cosmétique, habitat et santé.

Les Ateliers créatifs

3.10 / 10h45

Atelier produit d'entretien cuisine et salle de bain

4.10 / 10h00

Atelier saponification à froid marbrage funnel

10.10 / 10h45

Atelier cosmétiques solides

17.10 / 10h45

Atelier anticellulite et raffermissement corps

18.10 / 10h00

Atelier masques visage jeunesse, éclat et purifiant

24.10 / 10h45

Atelier formulation crème visage pour faire vos propres recettes

25.10 / 10h00

Atelier savon liquide à la potasse

8.11 / 10h00

Atelier saponification à froid savon pour Noël

14.11 / 10h45

Atelier dentifrice au curcuma

15.11 / 10h00

Atelier mes petits baumes déodorant, corps et lèvres

21.11 / 10h45

Atelier fermentation

28.11 / 10h45

Atelier mes petits pots de crèmes pour faire des cadeaux / Noël





€ 5.45
SAVON LAVANDE
savons arthur

Visage & Corps
Tous types de peaux
Odeur prononcée
Favorise la concentration

€ 4.90
SAVON MENTHE
savons arthur

Visage & Corps
Peaux délicates
Prévient les chaps
Frais et tonique

€ 4.00
SAVON CANNELLE
savons arthur

Visage & Corps
Tout usage à partir
de 10 ans et d'au moins
un adulte par ménage et visite

SAVON À LA
SAVON À LA
SAVON À LA

A l'huile d'olive biologique
HYPOALLERGENIQUE à 100%
99% de saponins
sans chimie



PORTRAIT CHRISTINE SPINA

NATURCOIFFEUSE AUS IWWERZEEGUNG

D'Christine Spina ass scho laang an hirem Dramberuf dran. 1993 huet si sech selbststänneg gemaach an 2012 zousätzlech d'Weiterbildung „Coach en Image“ zu Paräis ofgeschloss, fir hir Cliente vu Kapp bis Fouss och stilistesesch beroden ze kënnen. De Salon ass gutt gelaf, hir Clienten zefridden an d'Christine war passionéiert bei der Saach. Bis op emol wou hir Longe kapituléiert hunn: „An engem Salon schafft ee permanent mat verschidde chemesche Produiten, e puer dervu sinn héich geféierlech fir d'Gesondheet. Déi Gasen am Salon hu mech esou krank gemaach, dat mir nach just 2 Optioune bliwwen sinn: Ophalen oder no Alternative sichen! Alternativen ouni Chimie a mengem Beruff. Gottseidank gouf et Internet. Wuel hunn ech vill Informatiounen iwwert soit disant Naturprodukter fir Salone fonnt, awer wéineg wou och wierklech nëmmen dat dran ass, wat och drop steet. Mäi Gléck hunn ech du no laangem sichen an Éisträich fonnt, wou ech dann och higaange si fir meng Ëmschoulung zum „Naturfrisör“ ze maachen. 2014 wor et du souwäit. Ech hunn den éischten Naturfriseursalon fir Fraen zu Biissen opgemaach déi nëmme mat natierlechen a vegane Produite schafft! T'ass mir enorm wichteg fir mech konkret a konsequent vun de klaseschen Chimicoiffeuren ofzegrenzen! Mäi Wonsch ass et ganz einfach dem Klient eng gesond Kapphaut a gesond, blenkeg a voluminéist Hoer zréck ze gin, wat Gedold an Zäit brauch, jee no Zoustand vum Hoer. Mee jidereen kennt mat Naturprodukter u säi Wonschzil.“

De Succès vum Salon huet sech séier ronderëm geschwat. Gieferten Hoer mat Naturfaarwen - dat klappt ganz immens an d'Resultat iwwerzecht: „Eng nei Cliente muss, ier et lass geet,

an eng „Haarsprechstunde“. Heifir kann een eng gutt 2 Stonnen arechnen. Mir analyséieren d'Kapphaut an d'Hoer. Jeeno Zoustand starte mer fir d'éischt mat der Rengegung. Fir de natierlechen Zoustand vum Hoer nees hirzestellen, dat dauert minimum 2 Wochen. Réicht da si se prett fir eng effizient Naturfaarf unzehuelen. T'ass och wëllkomm, datt d'Cliente hir aktuell Produite matbréngt, da kënnen mir zesummen d'Inhaltsstoffer definéieren.“

T'ass impressionant, wat d'Natur mat ärer Haut an Hoer positiv bewierke kann, wéi Planzefaarwen op d'Hoer wierken an och wéi d'Struktur sech verbessert: „T'ginn ëmmer méi Mënschen, déi mat Allergien, Hautprobleemer an och Iwwerempfindlechkeet geplot sinn. Eisen Immunsystem ass duerch Ëmweltgëfter héich belaascht an och net sielen ugeschloen. Genee mat dem Bewosstsinn handeln ech mat mengem Natursalon a proposéiere konkret Alternativen. Meng Produite garantéiere biozertifiziéiert Haut- an Hoerpfleg mat éierlechen Informatiounen iwwert hiren Inhalt. Naturproduiten sinn e Synonym fir Haut - an Hoerkosmetika ouni Risiko a Belaaschtung fir Kierper an Ëmwelt.“ Dat beschten Aushängeschëld ass d'Christine Spina selwer: „Ech genéissen et meng Gesondheet erëm ze hunn, meng kräfteg a blénkeg Hoer! An och fir meng Erfarungen mat mengen Clienten ze deelen. Ech wéilt dann och ganz gären op dës Plaz hinnen e grouse Merci soen, datt si mir zur trei zur Säit stoungen, wéi ech mäi Salon komplett ëmgekrempeelt hunn. Ech freeë mech och nei Cliente bei mir ze begréissen a menger klenger a natierlecher Wuelfilloose zu Biissen!“

*Christiane
Spina*
NATUR
COIFFEUSE

Natur Coiffeuse Spina Christiane 14, Zone d'Activité & Commerciale Klengbousbierg L-7795 Biissen T 21 245 831 www.coiffure-nature-spina.lu
Öffnungszeiten Mëttwoch 8h30-19h00 Freiden 8h30-18h00 Samsten 8h00-15h30

De Live Interview mam Christine Spina esou wéi och Andréck vum Salon am Vidéo op eiser Facebooksäit/MagazineSynergie


I CLEVER
WUNNEN
Sue
spueren



+50%

LA RÉNOVATION, C'EST MAINTENANT ! PROFITEZ DU BONUS ÉNERGÉTIQUE

Augmentation de **50%** des aides financières
pour le conseil en énergie et la rénovation énergétique durable

Simulez votre aide financière à l'aide
de l'application  **myrenovation**

Plus d'informations et conditions :

www.clever-primes.lu

 myenergy
8002 11 90

 myenergy
Luxembourg



LE GOUVERNEMENT
DU GRAND-DUCHÉ DE LUXEMBOURG

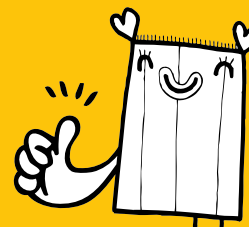
MARC STAUS

STÉPHANE DEVILLET

Conseil en énergie gratuit pour les citoyens du canton de Redange

Pour tous les renseignements concernant
vos rénovations et nouvelles constructions:

- › Subsidés communaux et étatiques
- › Économies d'énergies
- › Énergies renouvelables
(chauffage, sanitaire, électricité)
- › Matériaux d'insolation écologiques
- › Problèmes d'humidité et de moisissure
- › Mobilité durable



Appelez notre

INFOLINE
26 62 08 01

info@energieatelier.lu



Find us on 

ENERGIEATELIER
VOTRE POINT INFO POUR TOUTES
VOS QUESTIONS SUR L'ÉNERGIE

43, Grand-Rue - L-8510 Redange/Attert

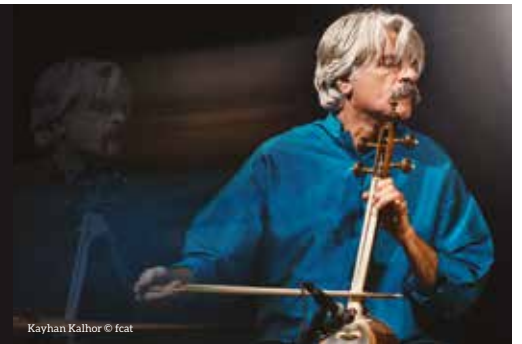
www.energieatelier.lu



Habib Koité © Michel de Bock



Mama Muh und die Krähe © Volker Beuhausen



Kayhan Kalhor © feat



Salut Salon © Gabo



Alice im Wunderland © Tobias Metz

CUBE 521

Maison régionale de la culture

Kultur verspricht mehr Lebensqualität!
Der Auftakt einer neuen Spielzeit
2020/2021 im Cube 521

Das ganze Spielzeitprogramm sowie aktuelle Informationen können Sie auf der Webseite www.cube521.lu entnehmen. Der Kartenverkauf beginnt am **1. September**.



Cube 521
1-3 Driicht
L-9764 Marnach
Luxembourg
info@cube521.lu
T +352 521 521



Nachdem die Spielzeit 2019/20 leider unerwartet abgebrochen werden musste, erfreut sich das Cube 521 umso mehr den wunderbaren Künstlern ab September erneut eine Bühne zu bieten und dem Publikum ein hochkarätiges Kulturangebot zu präsentieren. Entdecken Sie eine musikalische Vielfalt aus Jazz-World, Klassik, A-cappella Gesang, Theater, Kabarett und Theater fürs Junge Publikum.

Im Rahmen des **Kleng Maarnicher Festival** wird das Jazz/World-Music-Quartett **Nomad The Group** am 27. September 2020 zu einer musikalischen Reise nach Argentinien, Indien, den Balkan und den Nahen Osten einladen. Zum Auftakt der Spielzeit werden die vier hervorragenden Echo-Preisträgerinnen des Hamburger Klassik-Quartetts **Salut Salon** das Publikum am 3. Oktober 2020 mit Charme, Humor, virtuoser Klassik, Tango Nuevo und eigenen Chansons beeindrucken. Für die kleinsten Zuschauer (ab 4 Jahren) wird das Westfälische Landestheater am 4. Oktober 2020 mit **Mama Muh** und die Krähe

- eine Geschichte über Freundschaft und das Zusammenhalten auf die Bühne zaubern. Einer der großen Stars der Weltmusik begrüßt das Cube 521 mit **Habib Koité** am 10. Oktober 2020. Der Klang seines Heimatlandes Mali mit dessen reichen und vielfältigen Musiktraditionen und Instrumenten (Ngoni, Flöte, Kora, Doun Doun...) durchdringen die wunderbare Musik des Gitarristen. Im Rahmen der „Dimanches du Chant Grégorien en paroles“ gibt die Musikwissenschaftlerin Olga Roudakova, eine Konferenz zum Thema „Chant Grégorien: Des origines à nos jours“ (11.10.2020) und Abt Dom Michel Jorrot (Abbaye de Clervaux) wird am 18.10.2020 eine Konferenz mit dem Titel „Le sens musical de la joie religieuse“ im Cube 521 halten. Meditative, besinnliche Klänge in Abwechslung mit groovigem Triosound verspricht **Andy Houscheid** mit seinem Jazz-Trio, in Begleitung des international renommierten Streichquartetts **In Praise of Folly**, am 23. Oktober 2020. Es wird ein Abend mit anspruchsvollen Songs, lebensnah, aufrichtig, einfühlsam und voller Soul! Am 13. November 2020 geben sich **Kayhan Kalhor**, Grammy-nomierter persischer Großmeister der Kamantsche und das holländische Barock-Jazz-Trio von **Rembrandt Frerichs** einer beispiellosen musikalischen Verschmelzung von Kulturen und Klangepochen hin. Ein außergewöhnliches Konzert mit magischen, mystisch-getönten und geheimnisvollen Klängen!

Am 15. November 2020 wird das Landestheater Tübingen Lewis Carrolls **Alice im Wunderland** - dieses zeitlose Plädoyer für die Neugier und die Ode an die Macht der Fantasie, für Kinder ab 6 Jahren auf die Bühne bringen.



REDANGE INTÉRIEUR
CUISINES ÉQUIPÉES - MOBILIER SUR MESURE

**CUISINES ÉQUIPÉES
PLACARDS & DRESSINGS
SUR MESURE**

**VENEZ DÉCOUVRIR NOTRE
SHOWROOM, ON VOUS AIDERA
À RÉALISER VOTRE PROJET.**

UN SEUL INTERLOCUTEUR DE LA CRÉATION À LA
POSE AVEC SUIVI JUSQU'AU PLACEMENT TERMINÉ.

DEVIS GRATUIT

Rue de Niederpallen, 32E • L-8506 Redange/Attert • www.redange-interieur.lu

Tél. +352 28 79 72 99 • info@redange-interieur.lu • GPS: Z.A.E. Solupla à Redange, Luxembourg (à proximité de SIDEC)
Ouvert du mardi au vendredi de 9h30 à 17h • samedi sur rendez-vous

NERDEN
CONSTRUCTIONS



www.nerdenc.lu
Tél.: 26 62 12-58

**Constructions • Chapes • Carrelages
Facades • Plafonnages**



baucenter
gb
depuis 1895

Glaesener-Betz

Redange/Attert & Contern
www.glaesener-betz.lu • ☎ 23 64 64

**CONSEILS & DEVIS GRATUIT
UEWENHAUS**

VOTRE CHEMINÉE SUR MESURE

POÊLES À BOIS/PELLETS • INSERTS & FOYERS BOIS/GAZ
CUISINIÈRES • ACCESSOIRES • COMBUSTIBLES

AGENDA

SEPTEMBER

Àpd 14.9 / 9h-12h ou 14h-17h

Moulin de Beckerich
Salle Millen 2

Cours de calligraphie

Avec Stéphane Alfonsi
Prix: 180 € pour 6 séances
280 € pour 10 séances
Inscription: info@dmillen.lu
www.dmillen.lu - T 691 510 370/371

Àpd 16.9 / 17h-19h30

Moulin de Beckerich
Salle Millen 2

Bitzcours

Mam Chantal Koster
Prix: 180 € par trimestre
Inscription: info@dmillen.lu
www.dmillen.lu - T 691 510 370/371

Àpd 17.9

17h30-19h (débutants) &
18h30-20h (avancés)

Centre Culturel Elvange

Cours de Djembé

Avec Sada
Prix: 130 € par trimestre
Inscription: info@dmillen.lu
www.dmillen.lu - T 691 510 370/371

Àpd 18.9 / 9h45-11h45

Moulin de Beckerich
Salle Millen 1

Cours de photos pour débutants

Avec Dominique Gaul
Prix: 195 € par trimestre
Inscription: info@dmillen.lu
www.dmillen.lu - T 691 510 370/371

Àpd 18.9

Tous les vendredis 9h-12h

Moulin de Beckerich
Millentatelier

Atelier de peinture „Natures inanimées, les vies silencieuses“

Animé par Françoise Bande
L'occasion de saisir le quotidien à travers ce qui nous entoure, de créer des mises en scène originales et d'en réaliser des peintures aux couleurs de notre temps.
Prix: 120 € par trimestre
Inscription: T 621 25 29 79
francoise.bande@beckerich.lu

Àpd 22.09

10h-11h30 ou 14h-15h30

Moulin de Beckerich
Salle Scheier

Massage pour bébé

Avec Anick Brochu
Prix: 120 € (pour 5 cours)
Inscription: info@dmillen.lu
www.dmillen.lu - T 691 510 370/371

Àpd 22.9 / 20h-22h

Moulin de Beckerich
Salle Scheier 1

Cours de photos pour débutants

Avec Dominique Gaul
Prix: 195 € par trimestre
Inscription: info@dmillen.lu
www.dmillen.lu - T 691 510 370/371

22 & 29.9 / 16h30-17h30

Manukultura Useldeng
Sall Cabaret

Pilates mam Bébé

Mam Julie Wagner
150 € / 10 Cours
Inscription: info@sano-lu.com

25.9 / 19h-20h30

Manukultura Useldeng
Sall Cabaret

Virtrag: Keng Angscht virum Tréinen. Wat Puppelcher mam Kräischen ons soe wëllen.

Mam Viviane Kieffer-Schmit
Participatioun: 15 € / Persoun,
20 € / Koppel
Inscription: info@babymassage.lu

26.9 / dès 11h

Moulin de Beckerich
Millemusée

Journées Européennes du Patrimoine

L'asbl D'Millen vous propose un grand escape game à l'intérieur même de son musée... Pourrez-vous en sortir à temps?
A 11h, 14h et 17h
Gratuit - groupe de maximum 5 personnes
Inscription obligatoire: info@dmillen.lu
www.dmillen.lu
T 691 510 370/371

27.9 / 11h-19h

Iewerleng am Schlass

Wäindegustatioun

Zesumme mat vinoteca.lu invitéiere mir lech op eis 2. Wäindegustatioun.
Plaze sollen am beschte reservéiert ginn.
De Wäin gëtt um Dësch zerwéiert.
Bei guddem Wieder ass Degustatioun och am Haff.
Inscription: info@amschlass.lu
T 621 50 66 40

29.9 / 9h-10h

Useldeng - Turnhal Schoul

Réckgym / Gym douce

Mam Fassian Kirsten
Participatioun: 96 € / 12 Coursen
12 € / Cours
Inscription: fassiankirsten@gmail.com

30.9 / 18h-23h

Iewerleng am Schlass

Kniddelowend

Als Alternativ zu de Kniddelen kann een och eng Hameschmier oder ee Kéisteller zerwéiert kréien.
Inscription: info@amschlass.lu
T 621 50 66 40

OKTOBER

1, 15 & 29.10 / 18h30-21h

Manukultura Useldeng
KreativAtelier

Mol-Cours (Débutants)

Mam Claudine Mailet
Participatioun: 13 € / Cours
Inscription: T 691 191 068

1.10 / 14h30

Moulin de Beckerich
Salle Millen 1

Atelier „Enseigne antique“ ... grâce à la technique du pochoir!

Avec Betty Ries (B)
Prix: 70 €
Inscription: info@dmillen.lu
www.dmillen.lu - T 691 510 370/371

2, 16 & 30.10 / 18h30-21h30

Manukultura Useldeng
KreativAtelier

Openen Atelier: D'Suite vum Handpoppen Atelier

Mam Fabienne Thoma vun A'Musée
Participatioun: 30 € / Atelier
Inscription: manukultura@useldeng.lu

2, 9, 16, 23 & 30.10

9h-10h

Manukultura Useldeng
Sall Cabaret

Step mat Bodyshaping

Mam Fassian Kirsten
Participatioun: 88 € / 11 Coursen
12 € / Cours
Inscription: fassiankirsten@gmail.com

3-18.10 / 14h-18h

Moulin de Beckerich
Millegalerie

Exposition de gravures de Sylvie-Anne Thyès

Accessible du jeudi au dimanche de 14h à 18h ou sur rendez-vous
Entrée libre
Vernissage le vendredi 2 octobre à 19h
T 621 25 29 79
www.facebook.com/millegalerie

4.10 / 15h

Haut Martelange

Sonndes am Schiefermusée Visite Guidée

RDV beim Haaptgang beim Stauweiler
Nëmmen op Reservatioun max. 1 Dag
virdrun: info@ardoise.lu - T 23 640 141

4.10 / 14h30

Moulin de Beckerich
Salle Millen 1

Atelier „Enseigne antique“ ... grâce à la technique du pochoir!

Avec Betty Ries(B)
Prix: 70 €
Inscription: info@dmillen.lu
www.dmillen.lu - T 691 510 370/371

5 & 12.10 / 16h30-18h30

Manukultura Useldeng
Sall Cabaret

Keng Angscht virum Bébé sengen Tréinen Stressmanagement-Cours

Mam Viviane Kieffer-Schmit
80 € / Persoun - 100 € / Koppel
Inscription: info@babymassage.lu

6, 13, 20 & 27.10 / 9h-10h

Useldeng
Turnhal Schoul

Réckgym / Gym douce

Mam Fassian Kirsten
Participatioun: 96 € / 12 Coursen
12 € / Cours
Inscription: fassiankirsten@gmail.com

6, 13 & 27.10 / 16h30-17h30

Manukultura Useldeng
Sall Cabaret

Pilates mam Bébé

Mam Julie Wagner
150 € / 10 Cours
Inscription: info@sano-lu.com

7.10 / 20h

Biekerich

Centre Culturel Nic. Bosseler

Spektakel: Kabarettmars- klein - Wann e Salaman- der mat dem Feier spilt

Mam Mars Klein, Véronique Kinnen,
Sabine Rossbach & Rudi Schubert (L)
Präis: 20 € (15 € < 16 Joer)
Inscription: info@dmillen.lu
www.dmillen.lu - T 691 510 370/371

8.10 / 19h30

Moulin de Beckerich
Salle Scheier

Jeudi au Moulin: Familienforschung, leicht gemacht mit Luxroots!

Mam Georges Eicher (L)
Fräien Entrée
Inscription: info@dmillen.lu
www.dmillen.lu - T 691 510 370/371

8 & 22.10 / 18h30-21h

Manukultura Useldeng
KreativAtelier

Mol-Cours (Avancés)

Mam Claudine Maillat
Participatioun: 13 € / Cours
Inscription: T 691 191 068

10.10 / 10h-11h

Manukultura Useldeng
Tit Schroeder Sall

Babymassagen: Fir Puppelcher vun ongeféier 0-6 Méint

Mam Lynn Thiel-Wassnich
30€ / Persoun
Inscription: lynn@mammenhaerz.lu

10.10 / 9h30-16h30

Manukultura Useldeng
KreativAtelier

Molen um Samschdeg (fir Leit mat Mol-Erfahrung)

Mam Claudine Maillat
Participatioun: 50 € / Persoun
Inscription: T 691 191 068

14, 21 & 28.10 / 9h-12h

Manukultura Useldeng
KreativAtelier

Keramik-Coursen

Mam Antoinette Barthelemy
Participatioun: 15 € / Cours
Inscription: T 691 362 107

20.10 & 27.10 / 15h-17h30

Manukultura Useldeng
KreativAtelier

Raconte-toi: Ateliers de contes et rencontres créatives

Avec Thill Cécile et De Gruben Bénédicte
d'Amusée
Participatioun: 70 € / 5 Cours, 15 € / Cours
Inscription: manukultura@useldeng.lu

22.10 / 19h30

Moulin de Beckerich
Sall Scheier

Jeudi au Moulin: Argen- tinien-Bolivien-Peru soli- daireschen Tourismus

Mam Marianne a Claude Metz-Harpes (L)
Fräien Entrée
Inscription: info@dmillen.lu
www.dmillen.lu - T 691 510 370/371

24.10 / 20h

Moulin de Beckerich
Sall Scheier

Spektakel: Keen Doheem - nei Comedy Programm vun Tri2pattes

Präis: 20 € (15€ < 16 Joer)
Inscription: info@dmillen.lu
www.dmillen.lu - T 691 510 370/371

28.10 / 19h-20h30

Manukultura Useldeng
Sall Cabaret

Virtrag: Baby's schlafen anders ... Babyschlaf und Elternächte

Mam Viviane Kieffer-Schmit
15 € / Persoun, 20 € / Koppel
Inscription: info@babymassage.lu

28.10 / 18h-23h

Am Schlass zu Iewerleng

Bouchée à la reine

Als Alternativ zu der Bouchée kann een
och eng Hameschmier oder ee Kéisteller
zerwéiert kréien.
Inscription: info@amschlass.lu oder
T 621 50 66 40

29.10 / 19h30-21h

Manukultura Useldeng
Sall Cabaret

Virtrag iwwert de Blues: The Bluesy of the Stones

Mam Ben Boulanger
Participatioun: 8 €

NOVEMBER

3, 10 & 17.11

Useldeng - Turnhal Schoul
Réckgym / Gym douce

Mam Fassian Kirsten
Participatioun: 96 € / 12 Coursen
12 € / Cours
Inscription: fassiankirsten@gmail.com

5.11 / 19h30

Moulin de Beckerich
Salle Scheier

Jeudi au Moulin: Geschicht a Geschichten aus der Gemeng Biekerich

Mam Nicolas Schweicher (L)
Fräien Entrée
Inscription: info@dmillen.lu
www.dmillen.lu - T 691 510 370/371

5.11 / 14h-16h30

Manukultura Useldeng
KreativAtelier

Molatelier fir Kanner & Jugendlecher

Thema: Alles fänkt un mat engem Fléck
Mam Claudine Maillat
Participatioun: 15 € / Persoun
(Material inklusiv)
Inscription: T 691 191 068

6 & 13.11 / 9h-10h

Manukultura Useldeng
Sall Cabaret

Step mat Bodyshaping

Mam Fassian Kirsten
Participatioun: 88 € / 11 Coursen
12 € / Cours
Inscription: fassiankirsten@gmail.com

6.11 / 18h30-21h30 &

7.11 / 10h-12h & 13h-16h

Manukultura Useldeng
KreativAtelier

Handfigurenbau Werkstatt

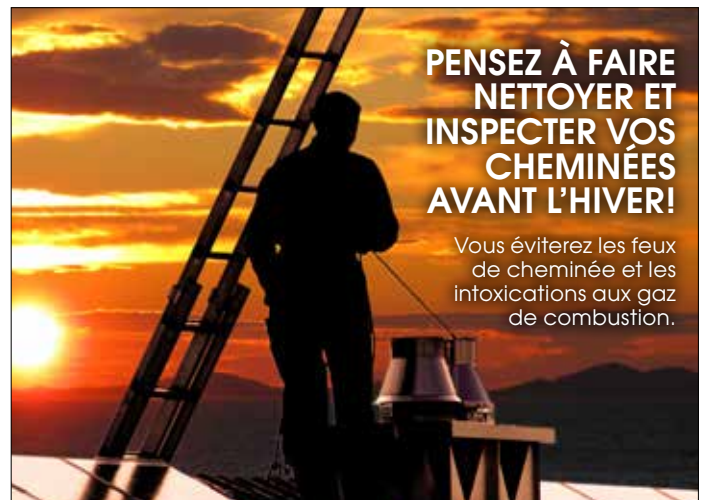
Mam Fabienne Thoma vun A'Musée
Participatioun: 80 € / Persoun
Inscription: manukultura@useldeng.lu

10 & 17.11 / 16h30-17h30

Manukultura Useldeng
Sall Cabaret

Pilates mam Bébé

Mam Julie Wagner
150 € / 10 Cours
Inscription: info@sano-lu.com



Cheminées • Poêles à bois et à pellets • Ramonage • Tubage

Walux
Bioenergy

1 Arelerstrooss - L-8523 Beckerich
Tél: +352 26 62 14 08

Nouvelle adresse: info@walux.lu

www.walux.lu





- Comptabilité, gestion comptable, comptes annuels, déclarations fiscales
- Traitement des salaires, secrétariat social et droit du travail
- Démarches administratives, demandes de subventions et d'aides de l'état
- Déclaration sur le revenu des personnes physiques
- Création ou reprise d'entreprises
- Conseil fiscal

Une fiabilité à toute épreuve



Fiduciaire interrégionale s.a.
fiduciaire comptable

14, Hauptstrooss
L-8720 Rippweiler

t + 352 23 62 33-1
f + 352 23 62 33-29

fin@pt.lu
fiduciaire-interregionale.lu



AN ENGER WELT DÉI ÄNNERT
**LOOSSEN SECH ALL
EMOTIOUNEN DEELEN**

**MIR BLEIWEN ENGAGÉIERT FIR
D'PASSIOUN A PROJËTEN DÉI IECH
UM HÄERZ LEIEN Z'ENNERSTËTZEN.**

bgL.lu



**BGL
BNP PARIBAS**

**D'Bank
fir eng Welt
déi ännert**

Nerden & Fils sàrl
Entreprise de construction

Beckerich Tél. 23 62 14 93 www.gesondbauen.lu

Habitations | Bâtiments commerciaux | Façades
Transformations | Aménagements extérieurs
Enduits traditionnels & argiles | Isolations écologiques
Chapes & Carrelages | Promotions immobilières



The place to book
fir memorabel
Fester & Evenementer

Fester soll ee feiere wéi se falen. An am beschte ganz vill mat Stil. Dat renovéiert Schloss zu Iewerleng an der Gemeng Useldeng iwwerzeegt mat herrschaftleche Raimlechkeeten, engem grouse Bannenhaff a mat enger professionell equipéierter Kichen, déi och gäre vun ärem Traiteur besat ka ginn. Hei ass vëllege Fräiraum fir är Virstellunge vun enger custom made Feier an d'Realiteit ëmzesetzen. All leschte Mëttwoch am Mount ginn d'Paarte vum Schloss opgemaach fir gemitterlech Themenowenter, ganz gemälleg bei engem Patt, mol mat enger Hameschmier, engem Kaartespill oder enger Wäindegustatioun. Suivéiert d'Schlass op Facebook mam aktuellen Agenda.

Kapaziteit während der Covid-19 Period: max. 54 Leit mat Tellerservice a max. 44 Leit mat Buffet, ganz am Respekt vun de sanitäre Mesuren.

am Schloss

2a, rue Principale - L-8715 Everlange
T 621 50 66 40 (no 18h) - info@amschlass.lu

www.amschlass.lu

vinoteca.lu

Online Shop Vinoteca.lu

14, côte d'Eich - L-2229 Luxembourg
info@vinoteca.lu

Le principe est simple: placez dans la grille chacun des mots repris dans la liste et découvrez le mot mystère. Quelques lettres sont déjà placées pour vous aider. Complétez le bon de participation en n'oubliant pas d'indiquer le mot mystère ainsi que vos coordonnées. Renvoyez le coupon de participation avant le 31 octobre 2020 par courrier. Les gagnants seront désignés par tirage au sort parmi la bonne réponse reçue et seront avertis par courrier. Le résultat sera publié dans l'édition de novembre.

Ze gewinnen:
10 X 60 € WÄIN

gesponsert vu

VINOTECA.lu

3.000 verschidde Wäiner aus 30 Länner ab Joergang 1930



- HOCHZÄITSFEIER
- GEBURTSDAGSPARTY
- BETRIBSFEST
- PENSIOUNSFEIER
- KOMMIOUN
- SCHEEDUNGSPARTY
- WÄIN
- THEMENOWENTER
- BUSINESS
- BANNENHAFF
- IEWERLENG

RESULTAT

VUM MOT MYSTÈRE AUS DEM SYNERGIE 57

- | | |
|--|------------------------------------|
| Ludzock Milly
Bungeref | Goerens Jessie
Bungeref |
| Hubin Dimitri
Iewerleng | Rausch Sylvie
Mäerzeg |
| Bolmer Marie-Madeleine
Nojem | Karger Claudine
Ell |
| Merges Jean-Pierre
Schandel | Faber Christiane
Béiwen |
| Hennico Claire
Useldeng | Schuster Nicole
Grousbus |
| Risch Maggy
Heeschpelt | Weiler Yvette
Proz |
| Chennaux Agnes
Brouch | Him Nora
Kéiber |
| Grandjean Noelle
Blissen | Breuer Jo
Wal |
| Claus Monique
Platen | Van Boxem Hugo
Biekerich |
| Thill Guy
Pärel | Conter Yannick
Biekerich |
| Drouet Madeleine
Brouch | |

gewannen 1 Bong am Wäert vun 25 €

MOT MYSTÈRE
COUPON-RÉPONSE

U T U

Nom & Prénom

Rue & numéro

Localité

Email

Tél.

SYNERGIE

p/a Art & Wise s.à r.l.
6, Jos Seylerstrooss
L-8522 Beckerich



SYNERGIE



PALLCENTER

NATURELLEMENT DIFFÉRENT

Découvrez
**LA MODE
SCANDINAVE**

chez Pall Center

LOLLYS LAUNDRY

OBERPALLEN • pallcenter.lu - ouvert 7j/7