

# SYN ER GIE

November 2019 / n°54

De Regionalmagazin Atert-Wark vum Réidener Kanton



Syndicat Intercommunal  
"De Réidener Kanton"



E

léiwe

klenge Buttkek,  
hei just ëm den Eck,  
zu Useldeng fënnt ee Saachen,  
f'ass verrécht, fir ze verschenken, ze  
dekoréieren a fir anzeriichten, fir unzesträchen, ze  
shoppen an och fir heemlech ze beliichten. Fir d'Feierdeeg,  
a feierlech Momenter, fannst Dir hei déi passend Geschenker

Den Usträicherbetrib Peinture & Cadeaux Kauthen  
wënscht lech all schéi Feierdeeg & e gudde Rutsch an dat neit Joer



DEKO, KÄERZEN, LUUCHTEN, RUMMEN, KLEEN-TEX TEPPECHER, REISENTHEL POSCHEN, ...

A FIR D'HANDWIERKER TAPÉIT, BUEDEMBELAG, STOREN, PLISSÉEËN, JALOUSIEN, INSTEKTESCHUTZ, USTRÄICHERGESCHIER, FAARWEN A MËSCHSTATIOUN

PEINTURE & CADEAUX  
**KAUTHEN**

USELDENG • 11, Béiwenerstrooss • L-8707 Useldeng • Tél.: 23 63 02 52 • kauthen@pt.lu • [WWW.KAUTHEN.LU](http://WWW.KAUTHEN.LU)

Öffnungszeiten - Méindes Mëttes vun 14h-18h - Dënschdes bis Freides vun 9h-12h a vun 14h-18h - Samschdes vun 9h-12h a vun 14h-17h

# SOMMAIRE

## IMPRESSUM

Rédaction, direction artistique,  
illustration, mise en page  
& suivi de production  
Art & Wise s.à r.l.

Editeur responsable  
Art & Wise s.à r.l.

Impression  
Imprimerie Reka s.a.

Renseignements  
& réservations  
T +352 23 62 43-20  
info@artandwise.lu

© Art & Wise s.à r.l.

Tous droits réservés. Toute  
reproduction, ou traduction,  
intégrale ou partielle, est  
strictement interdite sans  
autorisation écrite au  
préalable de l'éditeur.

Prochaine parution  
février 2020

Clôture annonce  
mi-janvier 2019

Tirage  
11.666 exemplaires

Magazine régional d'information  
bimestriel édité par Art & Wise s.à r.l.  
en collaboration avec le Syndicat  
Intercommunal du Réidener  
Kanton et le Groupe d'Action  
Locale Leader Atert-Wark.



Fonds européen agricole pour le  
développement rural: l'Europe  
investit dans les zones rurales.

2 **DIGITALISÉIERT  
REGIONAL ARCHIVEN**

5 **LEADER ATERT-WARK  
SOZIALWIERKSTAT**

6 **ZÄITGEMÉIS  
DAT SOLIDARESCHT  
GEMÉIS VUN DER ATERT**



8 **BEWOSTT HANDELEN  
AM WESTEN. ONLINE  
SHOPPEN NOHALTEG,  
FAIR & SOZIAL!  
WWW.GRINGGO.LU**

10 **KOMM DISKUTÉIER  
MAT! DISKUSSIONS  
OWENDER**

11 **KLIMAPAKT-DAG  
AM RÉIDENER KANTON**

12 **KLIMA-INTERVIEW  
GEMENG RAMMERICH**



14 **NATURA 2000  
EINE REGION VOLLER  
SCHÄTZE: DAS GEBIET  
GROSBOUS-NEIBRUCH**

18 **GEWÄSSERVERTRAG  
ATTERT - CONTRAT DE  
RIVIÈRE ATTERT  
D'WAASSERNOTZUNG  
AN ALER ZÄIT**



22 **EUROSOLAR  
LËTZEBUERG  
PRIX SOLAIRES  
NATIONAL &  
INTERNATIONAL 2019**

24 **MERCI HENG!  
EUROSOLAR  
LËTZEBUERG**

26 **DEE MAM BAART,  
ANGELO AMODIO!  
AGENCE PRINCIPALE  
D'ASSURANCES FOYER**



28 **KANNERWONSCHBAM**

30 **CHRËSCHTMÄERT  
AM RÉIDENER KANTON**

32 **CUBE 521**

34 **AGENDA**



# DIGITALISÉIERT REGIONAL ARCHIVEN

An Zesummenaarbecht, a mat der finanzieller Ënnerstëtzung vun de 4 Leader-Regiounen Atert-Wark, Éislek, Mëllerdall a Lëtzebuerg West initiéiert d'ASBL Autisme Luxembourg vu Biekerech am Januar 2020 en ambitiësen an innovative Projet, de Projet ARNU.



AutismeLuxembourg

#### Kontakt

**Christian Coiffard**  
Gestjoener vum  
Projet ARNU

**Vincent Brack**  
Responsabel vum  
Projet ARNU

**AUTISME Luxembourg a.s.b.l.**  
1, Jos Seyler Strooss  
L-8522 Biekerech  
T 26 62 33-1  
vincent.brack@autisme.lu  
www.autisme.lu



LE GOUVERNEMENT  
DU GRAND-DUCHÉ DE LUXEMBOURG  
Ministère de l'Agriculture, du Développement  
rural et de la Pêche  
Fonds européens agricoles pour le développement rural  
L'Europe investit dans les zones rurales



D'Zil vun dësem Projet ass d'**Erhale vum kulturellen an historeschen Ierwen** **durch Digitaliséierung** an Indexéierung vun Dokumenter a Géigestänn a soll all Mënsch den Zougang zu dësen Ënnerlagen iwwer eng digital Plattform garantéieren.

Autisme Luxembourg a.s.b.l., unerkant als Associatioun vun ëffentlechem Interessi, këmmert sech säit 1981 ëm Leit mat enger Steierung aus dem Autismus-Spektrum, begleet si an hir Famillen an alle Beräicher vum dagdeegleche Liewen an assuréiert eng Abberzuel u Services, déi un déi speziell Besoine vun dëser Leit adaptéiert sinn.

Säit 2010 huet Autisme Luxembourg a.s.b.l. villerlee Aktivitéiten am informatesche Beräich geschafen, dorënner en Atelier, dee sech ëm d'Gestioun vun digitalen Dokumenter këmmert. Dësen Atelier forméiert a beschäftegt haaptsächlech jonk Erwuessener, déi vun Asperger Autismus betraff sinn, a grouss Kompetenzen an de gefuerderte Beräicher un den Dag leeën. Schonn haut realiséiert den Atelier „Back-Office“ eng grouss Panoplie un Digitaliséierung wéi zum Beispill Diaen a Fotoen, Zeitungen a Bicher wéi och VHS Videokassette fir Privatleit, Firmen an Associatiounen an

assuréiert aktuell d'Digitaliséierung vum Gebuerteregëster fir eng Rei vu Lëtzebuerger Gemengen, ënnerschiddlech Dokumenter fir den National Archiv (Archives Nationales de Luxembourg) an de nationale Geschichtsmusée (Musée national d'histoire).

Zil vum Projet ARNU ass et eng laangfristeg Archivéierung vun digitale Kopie vum Dokumenter an Objeten aus dem lokalen a regionalen Ierwen ze garantéieren an dës engem breede Publikum vu Leit, déi sech fir eis historesch a kulturell Geschicht interesséieren, op einfach Aart a Weis zougänglech ze maachen.

Ab Januar 2020 steet an den Ateliere zu Useldeng eng Equipe bereet fir all Demande un Digitalisatiounsarbechten an enger eischer Period vum 2020 bis 2021 nozekommen an ze realiséieren. Dës Aarbechte gi vun héich qualifizéierte Professionellen, mat der Ënnerstëtzung vu jonken Erwuessener mat enger Steierung aus dem Autismus-Spektrum, realiséiert.

Nodeems déi **informatesch Plattform fir de Stockage an d'Ofruffe vun den digitalen Dokumenter** operationell ass, proposéiert Autisme Luxembourg a.s.b.l. jiddwer Interesséiertem am Kader vun



engem virdefiniéierte Budget e gratis Digitalisatiounsservice fir déi 4 Leader-Regiounen (opmannst während der Projetsphas vun 2 Joer). All Persoun, lokale Veräin, Geschichts- oder Kulturkommissioun déi drun interesséiert ass Dokumenter, Ënnerlagen oder Géigestänn vun historescher a kultureller Wichtigkeet fir eis Groussregioun ze digitaliséieren an z'archivéieren, kann dovunner profitéieren.

De Koordinator vum Projet këmmert sech drëm weider Partnerschaften mat de betraffene Parteien aus deene 4 Leader-Regiounen op d'Been ze stellen, mam Zil d'Digitaliséierung an d'Verbreedung vun den Informatiounen nach weider ze perfektionéieren.

Am Prinzip ginn d'Ënnerlage klasséiert, uschléissend digitaliséiert an indexéiert fir, nodeems d'Fro vun de Notzungs- an Verëffentlechung-rechter gekläert ass, engem méiglechst groussen Publikum en einfachen Zougang zu dësen digitalen Dokumenter ze garantéieren.

No der Projetsphas vun 2 Joer wäert Autisme Luxembourg a.s.b.l. dëse Service och weiderhin géint Bezuelung ubidden. Och d'Fleeg vun der informatescher Plattform wäert weiderhin duerch si garantéiert ginn.

Duerch de Projet ARNU ass daat historesch a kulturellt Ierwen an noer Zukunft mat engem Klick fir jiddwereen zougänglech!

**Ab Januar 2020 ginn an deene 4 Leader-Regiounen Informatiounsversammlungen organiséiert fir den interesséierte Persounen a lokalen a regionalen Associatiounen d'Méiglechkeeten an d'Viirdeeler vum digitalen Archivage ze weisen an z'erklären.**

D'Datumer vun dësen Versammlungen gi rechtzäiteg kommunizéiert.

Avis aux amateurs!





# LEADER ATERT-WARK SOZIALWIERKSTAT

## Projetsopruff - Kultur, Klimawandel, Sozialengagement

Hudd Dir flott Iddien an dese Beräicher, da ka LEADER Iech ennerstëtzen!  
Reecht Äer Iddi eran a profitéiert vun bis zu 3.000 € fir se emzesetzen!



### Waat wëlle mir ennerstëtzen a fërderen?

Déi Lokal Aktiounsgrupp LEADER Atert-Wark wëll Aktivitéiten an Offeren am Kader vu Mini-Projet'en fërderen – esou fären si neiaarteg an innovativ fir eis Regioun sinn an déi lokal Bevëlkerung, kleng Veräiner oder regional Initiativen abezéihen.

Méiglech sinn Miniprojet'en ronderem folgend Themen:

- Fërderung vum sozialen Zesummenhalt
- Projet'en am Zesummenhang mat dem Klimawandel (Ëmwelt, Mobilitéit, eis Liewensweis am Allgemengen, ...)
- Projet'en fir d'Fërderung vun der kultureller Entwécklung am ländleche Raum (kulturell Offeren, Kënschtler, regional Identitéit, Bräich a kulturell Ierwen, soziokulturell Vielfalt, interkulturell und generatiounen- iwergräifend Themen).

Äer Kreativitéit an äere Mutt zur Innovatioun senn heibäi d'Trëmp.

### Dësen Opruff richt sech un:

- Verbänn, Organisatiounen a Veräiner ouni Gewënnzweck, déi hei an der Regioun (Kanton Réiden & Gemeng Mäerzeg) aktiv sinn
- Konsultativ Gemengekommissiounen
- Grondschoulen aus dem Réidener Kanton an der Gemeng Mäerzeg, Jugendgruppen.

### Mir finanzéieren äre Mini-Projet UMBRELLA

D'Lokal Aktiounsgrupp Atert-Wark finanzéiert 100% vun de Projektskäschten, dat mat engem Plafong vu maximal 3.000 €. Nitt bezuelt ginn d'Stonnen vun de Fräiwëllegen, déi matmaachen.

D'Lafzäit vun esou engem Mini-Projet ass maximal 1 Joer, a gëlt vun dem Moment un, wou de Projet bewëllegt gouf.

### Wichtig Terminer!

Dir kënnt ären Dossier bis den **15. Januar 2020 areechen**, dat un d'Adress vum LEADER-Bureau Atert-Wark. Dir kritt duerno innerhalb vun 2 Méint Bescheed gesot, op äere Mini-Projet ugeholl gouf oder nit.

Den Umbrella-Projet „Sozialwierkstat“ ass e Projet, deen nach bis 2021 leeft. Ee nächsten a leschten Opruff ass am Juni 2020!

### Froen?

Zéckt nitt. De LEADER-Bureau zu Réiden steet Iech zur Verfügung. **Besicht och eise Site [aw.leader.lu](http://aw.leader.lu) a lued Iech hei all relevant Dokumenter erof.** Mir wënschen Iech vill Erfolleg bei Äerer Kandidatur a freeën eis op vill flott Iddien.

Vous trouvez la traduction française du texte sur notre site internet!

**Bureau LEADER Atert-Wark**  
34, Grand-rue  
L-8510 Redange  
T +352 23 62 24 90  
[aw@leader.lu](mailto:aw@leader.lu)  
[www.aw.leader.lu](http://www.aw.leader.lu)



Fonds européens agricoles pour le développement rural.  
L'Europe investit dans les zones rurales.



# ZÄITGEMÉIS DAT SOLIDARESCHT GEMÉIS VUN DER ATERT

Bestëllt elo ärt Liiblingsgeméis fir d'Saison 2020







Am Zäitalter vu Klima- an Ëmweltschutz si MIR Konsumenten an Produzente gefuerdert ze handelen. D'Kooperativ Vun der Atert geet mat der Zäit an handelt ... mat Zäitgeméis!

Zäitgeméis, den ökoagrologesche Projet vun der Kooperativ Vun der Atert, steet fir eng zäitgeméis Form vu fairem a regionalen Handel am natierleche Geméisbau, solidaresch, ouni chemesch Hëllefsmëttel a Verpackungen, mat kuerzen Transportweeër, an dat zu korrekten an transparente Präisser. E riicht sech u Privatleit, Restaurateuren & grouss Kichen.

### Wéi funktionnéiert dat?

Besicht [www.vunderatert.lu](http://www.vunderatert.lu), Rubrik Zäitgeméis a fëllt den Online-Formulaire aus. Wielt äert Wonschgeméis an Uebst aus, d'Quantitéiten, esou wéi och den Liwwerzäitpunkt, sief et regelméisseg, oder och eemoleg. Duerno kri Dir via Mail eng Confirmatioun fir d'Commande esou wéi och d'Conditions de Paiement. Eng Woch virun der Rekolt kri Dir eng Mail fir Iech drun z'erënnere äere Wonschkuerf bei d'Kooperativ Vun der Atert zu Biekerich sichen ze kommen.

### Conditions de paiement

Zäitgeméis funktionnéiert nit do Regele vum globale Maart a schwankende Maartpräisser, mee op enger finanzieller „solidarescher“ Grondlag. De Client gëtt eischer e Partner, a bezillt seng Wuer och nit op de kg, mais fir d'Aarbecht, déi geleescht gouf, dëst an Tranchen:

- > En Acompte vu 50% bei der Bestellung am Wanter
- > En Acompte vu 25% am Fréijoer
- > De Rescht eng Woch virun der Liwwerung

### Garantie & Risiko

Beim Kulturplang gesäit d'Kooperativ Vun der Atert 10-20% méi vir, par Rapport zu enger normaler Rekolt. Dës Marge deckt de Risiko vun eventuelle Schied (Wiederaflëss, Mais, ...). De Partner engagéiert sech d'Geméis integral unzehuelen, esou wéi et de Gaart verléisst an hält och eventuell Perten an der Rekolt a Kaf. Dofir profitéiert en awer och vun eventuellem Iwwerschoss.

Fir dat d'Rechnung fir béid Partner opgeet, wiisst d'Zäitgeméis a Mëschkulturen op kleng Flächen. Duerch professionell Planung & Know-How ginn hei all Kéiers 2 harmonesch Kulturen zesummegeen an engem Beet fir eng effizient Koexistenz.

Zäitgeméis kritt 2022 de Biolabel an ass aktuell am éischte Joer vun der Prozedur. Geschafft gëtt mat alternativen Ubaumethoden fir eng ökologesche a klimagerechte Landbewirtschaftung.

Commandez et composez dès maintenant votre panier de légumes sur mesure pour la saison 2020!

„Zäitgeméis“, le nouveau projet agro-écologique de la coopérative „Vun der Atert“, est synonyme d'un commerce équitable et régional et d'une culture maraîchère naturelle, solidaire, sans produits chimiques ni emballages, avec des trajets courts, le tout à un prix correct et transparent! Il s'adresse aux particuliers, aux restaurateurs et aux grandes cuisines!

### Comment ça marche?

Vous allez sur [www.vunderatert.lu](http://www.vunderatert.lu), rubrique Zäitgeméis, et vous remplissez le formulaire en ligne. Vous indiquez les légumes et fruits de votre choix, la quantité ainsi que la période de livraison souhaitée. Ensuite vous recevrez une confirmation de commande et les conditions de paiement. Une semaine avant la récolte de vos légumes, vous serez informés par mail, suite à quoi vous pourrez récupérer votre panier chez Vun der Atert à Beckerich.

### Conditions de paiement

„Zäitgeméis“ ne fonctionne pas selon les règles du marché mondial avec ses fluctuations des prix du marché, mais sur une base financière „solidaire“. Le client devient partenaire et ne paie pas sa commande par kg, mais le travail effectué, et ceci en tranches:

- > Un acompte de 50% dès commande en hiver
- > Un acompte de 25% en printemps
- > Le restant dû une semaine avant livraison

### Garantie et risque

La coopérative Vun der Atert prévoit de 10-20% de production supplémentaire dans son plan de culture par rapport à la quantité de récolte prévue. Cette marge permet de couvrir un risque normal de dommages (intempéries, ravageurs, ...). Le partenaire s'engage à accepter les légumes avec les aléas de production et à assumer les pertes de récolte. Il bénéficie gratuitement de la surproduction.

Afin de garantir une situation gagnant-gagnant pour le producteur et le consommateur, nous pratiquons des cultures maraîchères intensives et très diversifiées sur petites surfaces. Nos productions de légumes sont organisées en différents groupes qui coexistent parfaitement. Grâce à une planification et un savoir-faire professionnel, nous associons des cultures dont les besoins et les bénéfices se complètent, sous terre et en surface.

„Zäitgeméis“ obtiendra son label bio en 2022 et est actuellement en cours de conversion. Nous travaillons avec des méthodes de culture alternatives pour une agriculture écologique et respectueuse du climat.



**VUN DER ATERT S.C.**

Vun der Atert s.c.  
6, Jos Seylerstrooss  
L-8522 Biekerech  
[vunderatert@gmail.com](mailto:vunderatert@gmail.com)  
[www.vunderatert.lu](http://www.vunderatert.lu)





Bewusst Handeln am Westen

# ONLINE SHOPPEN NOHALTEG, FAIR & SOZIAL! WWW.GRINGGO.LU

Um Site fënnt een eng Selektioun vu Gringgo iwwerpräifte Produiten a Betriber aus dem Westen, déi eng ëmweltfrëndlech an transparent Betribsphilosophie vertrieeden. Dëst erkennt een als Konsument un de gesammelten Informatiounen & kontrolléierte Labeler ronderëm de Produit, esou wéi och um Gringgo-Stäresystem, deen nohalteg a sozial Betriber auszeechent.

**Gringgo.lu** riicht sech un all Konsument, dee Wäert drop leet ze wëssen:

- \* wou de Betrib, de Produit oder d'Déngschtleeschung hierkënn
- \* op fair gehandelt gëtt
- \* op sozial Aarbechtsbedingunge respektéiert ginn
- \* op d'Nohaltegkeet

## Konditiounen fir als Verkeefer matzemaache sinn:

- \* mindestens zwee Gringgo Stärren hunn (vun insgesamt fënnf Stärren)
- \* de Sëtz, e Buttek oder eng Filial vu sengem Betrib/senger Organisatioun/sengem Veräin an der Regioun Atert-Wark oder an enger vun den ugrenzende Gemengen hunn
- \* d'Wäerter vun der Kooperativ, déi an de Statute festgeluecht sinn, ze respektéieren



**Gringgo**  
6, Jos Seyler Strooss  
L-8522 Beckerich  
T +352 671 025 650  
info@gringgo.lu  
www.gringgo.lu

De Numm Gringgo steet fir go for green=gring. D'Zil ass et de Pionéier aus dem Westen am Beräich Nohaltegkeet, an däeren Offer, eng vereente Visibilitéit op dësem Site ze ginn. Heivu kann de Konsument profitéieren, andeems en onbedenklech Produiten an Déngschtleeschunge fënnt, déi vun den „alen Huesen“ als gringgo-fit validéiert gi sinn.

Aktuell si 15 Betriber um Site, evaluéiert duerch max. 5 Gringgo Stärren:

- \* **Sozialt Engagement**
- \* **Ökologesch & ethesch Offer**
- \* **Ëmweltfrëndlech Betribsféierung**
- \* **Stärkung vun der Regioun**
- \* **Beki**

Um Site si Produiten an d'Déngschtleeschungen am Respekt viru

## Mënsch

Sozial Produktioun, solidaresch, fair Präisser, fair gehandelt, gesond, transparent, ...

## Natur

Biologesch ugebaut, ëmweltgerecht, ressourcëschonend, energieeffizient, spuersam, recycléierbar, fäeg ze reparéieren, regional, ...

## & Déier

Déiererecht Haltung, fräi vu Versich un Déieren, ...

Hei orientéiert sech Gringgo un existéierende Labelen, déi op hir Seriositéit iwwerpräift goufen.



LE GOUVERNEMENT  
DU GRAND-DUCHÉ DE LUXEMBOURG  
Ministère de l'Agriculture, de la Pêche  
et du Développement rural  
Fonds européens agricoles pour le développement rural  
L'Europe investit dans les zones rurales.



# Gringgos op [www.gringgo.lu](http://www.gringgo.lu)

**Pall Center**



**Manukultura**



**Energipark**



**Autisme Luxembourg**



**Peinture & Cadeaux Kauthen**



**Vun der Atert**



**StudioE**



**Eida**



**Op der Schock**



**ClimEEC**



**De Kär**



**Den Daachdecker**



**Kollafestival**



**Art&Wise**



**Energieatelier**



# KOMM DISKUTÉIER MAT!



## Diskussiouns Owender

Wéini: 28. November 2019  
um 19.30-21.30 Auer

Wou: am Bistrot  
vum Centre Culturel  
„Op der Fabrik“  
3 Al Strooss  
L-8611 Platen

### Nach Froen?

Mellt Iech an der Réidener Infostuff!  
Caroline Schmit - T 26 62 08 01 22  
klima@klima.lu - www.klima.lu



Syndicat Intercommunal  
„De Réidener Kanton“

Syndicat Intercommunal  
„De Réidener Kanton“  
11, Grand-Rue  
L-8510 Redange/Attert

## Déi nei Diskussiouns-Owender am Réidener Kanton

Diskutéieren, argumentéieren a sachlech streiden! Dat ass e wichtege Bestanddeel vun der Demokratie. Sharen, liken a commentéieren ass einfach, awer wierkelech mateneen konstruktiv diskutéieren, manner.

Eis haiteg Gesellschaft huet d'Tendenz ëmmer méi ze polariséieren an ausereneen ze driften. Déi verschidde Gruppe bléiwen ënner sech, an dat féiert gären zu Ofspaltungen.

Dowéinst, wëlle mir am Réidener Kanton d'Diskussiounskultur erëm opliewe loosser; duerch Diskussiouns-Owender, wou sech Jonk an Al treffen, wënsche mir eis ee respektvollen Austausch fir déif Réss an der Gesellschaft entgéint ze wierken.

Wann Iech gesellschaftlech Themen um Häerze leien, wann Dir gutt Iddien hutt an Dir iwwe di aktuell Entwécklungen an eiser Welt an an eise Kanton wëllt matschwätzen, dat kommt op eisen éischten Diskussiouns-Owender.

Während dësem éischten Owend, steet de Klimawandel um Programm.

- > Wat fir Gedanke maacht Dir Iech?
- > Wat kënnen d'Auswierkunge vum Klimawandel bei eis sinn?
- > Firwat brauch d'Transitioun esou laang?
- > Wat kënnen mir bei eis am Kanton maachen?
- > ...

Wann dës Diskussiounsronn Uklang fënnt, wëlle mir sou Veranstaltungen regelméisseg organiséieren. Um Enn vun all Diskussiounsowend gëtt d'Thema vum nächsten Owend zesummen definiert. Dës Owender sinn oppen, Dir engagéiert Iech just fir deen Owend.

**Mir freeën eis op interessant a konstruktiv Gesprächer!**

# Klimapakt-Dag am Réidener Kanton

Donneschdes, 21. November 2019  
18h30-21h30 - Scheier Biekericher Millen

## Wou sti mir mam Klimapakt?

Präsident SIRK

- > Bilan no 6 Joer Klimapakt an den 10 Gemenge vum Réidener Kanton

## Best-Practise Beispiller & geplangten Aktivitéiten

Vertrieder vun den 10 Gemengen

- > Virstellung vu virbildleche Projete
- > Wat plangen eis 10 Gemengen punkto Klimaschutz?

Verstärkungspaus

## Verglach vun de Gemengen

Gemengevertrieder & Klimapaktberoder

- > Benchmarking Enercoach
- > Benchmarking Klima-Indikatoren
- > Verglach vun ëmgesate Moosnamen

## Zieler & Projete vum Réidener Kanton

Präsident SIRK & Klimapaktberoder

- > Wou wëlle mir hinn als Kanton?
- > Kantonal Projeten an der Planung
- > Diskussioun

Patt

W.e.g. bis den 17. November umellen ënner:

[klima@klima.lu](mailto:klima@klima.lu) oder T 26 62 08 01 22

Public cible: Gemengepolitiker, Techniker,  
Klimateam, interessierte Grand Public

Programm



De Rammericher Schännerot (vu lénks no riets): Mike Bolmer (Schäffen), Myriam Binck (Schäffen), Toni Rodesch (Buergermeeschter)

## KLIMA-INTERVIEW GEMENG RAMMERICH

Wat soen eis Gemenge-Responsabel zum Klimaschutz?



Gemeng Rammerich



**KlimaPakt**  
meng Gemeng engagéiert sech



**Syndicat Intercommunal  
„De Réidener Kanton“**

Caroline Schmit & Stéphane Devillet  
Conseillers climat

43, Grand-Rue  
L-8510 Redange/Attert  
T +352 26 62 08 01 22  
klima@klima.lu  
www.klima.lu

**Als Politiker sidd Dir ee Virbild fir är Bierger. Wat maacht Dir am Alldag fir de Klimaschutz?**

**Toni Rodesch:** Bis zu mengem 20. Liewensjoer, hat ech d'Gléck fir ronn 7.000 Beem an eiser Gemeng unzepflanzen. Menger Meenung no gëtt an der ganzer Klimaschutz-Diskussioun net genuch Gewiicht op d'Uplanzung an eng gutt Bewirtschaftung vu Bëscher geluecht.

Mäin Auto huet 15 Joer an eis Haus huet 300 Joer, ech versiche Saachen esou laang wéi méiglech ze (ënner)halen.

An d'Vakanz geet et meeschtens ouni Fli-ger. Mir ginn net ze wäit fort an op der Destinatioun bléift den Auto stoen, da gëtt haaptsächlech gewandert oder Vëlo gefuer.

Mir hu säit éiweg ee grouse Gaart, wou mir eist Geméis fir d'ganz Joer upflanzen.

**Myriam Binck:** Fir déi aldeeglech Trajeten, bei deene meng 3 Kanner net mat ginn, benotzen ech den Elektro-Vëlo.

Doheem wäschten ech mat niddregen Temperaturen a mir benotze praktesch ni den Trockner.

Am Haus hu mir eis ganz Belichtung op LED emgerüst a spueren esou vill Stroum.

Mir hunn d'Gewunnecht eis Elektrogerä-ter, déi mir net méi brauchen mat der Famill an de Frënn auszetauschen. Gebrauchte Saachen si mir wichtig, mir ginn dowéinst haaptsächlech op Second Hand Mäert fir de Kanner hier Kleeder ze kafen. Meng eege

*Kleeder kafen ech och am léifsten op Vide Dressing Treffen.*

*Wat mir och immens um Häerz läit, si kuerz Weeër an der Liewensmëttel-Produktioun. Ech wëll wësse vu wou meng Produkter hierkommen a kafen dowéinst regional Marken.*

*Eis Holzheizung doheem gëtt eréischt uge- maach, wann et richtig richtig kal am Wan- ter ass, di aner Zäit hält den Uewen duer. A fir nach méi Stroum kënnen ze produzéieren, plange mir deemnächst eis Photovol- taik-Anlag ze vergréisseren.*

**Mike Bolmer:** *Eist Haus ass komplett aus Houlez an ass mat Hanf isoléiert, et ass vun engem Entrepreneur aus der Regioun ge- baut ginn. Hëtze maache mir mat eiser Geo- thermie-Heizung (also d'Hëtzt gëtt aus dem Buedem gezunn) a mat Solarthermie.*

*Mir hunn ee Bongert mat 15 Uebstbeem uge- plantz, geschwënn droen se och Friichten.*

*A wann ech an d'Duerf ginn, dann ze Fouss oder mam Vëlo!*

**Wéi sëtzt Dir als Klimapakt-Sëlwer Gemeng Klimaschutz konkret an der Gemengepolitik ëm?**

Eis Gemeng huet immens vill Bëscher, déi zanter 50 Joer virbildlech bewirtschaft gi fir méiglechst vill CO<sub>2</sub> opzehuelen. Mir wënschen eis och, dass eis Bierger selwer erëm méi uplanzen, dowéinst verschenke mir deemnächst ee Bam un all Neigebue- renen aus der Gemeng.

A punkto Mobilitéit, si mir am gaange Primme fir d'Elektro-Vëloen auszeschaf- fen a plangen E-Borne fir Vëloer bei wichtege Bushalte-Stellen z'installéieren.

Ee Projet, deen eis di nächste Joer vill wäert beschäftegen ass, eis nei Holz-Hei- zung am Schoulkomplex zu Kietscht. Dëst Gebai ass bei wäitem de gréisste Verbraucher an eiser Gemeng a wa mir

deen op erneierbar Energien emrüsten, da spuere mir enorm vill CO<sub>2</sub> an.

Eis 3 Wandmille sollen och an den nächsten zwee Joren opgeriicht ginn, da produzéiere mir vill méi Stroum, wéi mir an eiser Gemeng verbrauchen.

**Wat maacht Dir fir är Bierger aus der Gemeng mat an d'Boot ze kréien?**

Mir versichen se iwwert eise Gemenge- buet an eis Facebook-Säit lafend iwwer Klimathemen ze informéieren.

Mir hunn eng Rëtsch Primme fir er- neierbar Energie Installatiounen, ewéi PV-Anlagen, thermesch Solaranlagen, a fir Reewaasseranlagen, ausgeschafft. Zesumme mat der Schoul an eisem Kli- mateam si Panneauen entwéckelt ginn, fir d'Autosfuerer iwwer de Littering laanscht eis Stroossen ze sensibiliséieren.

Eis Veräiner maache grouss Ustrengunge fir den Offall bei Fester ze vermeiden, a notze kee Wegwerfgeschier méi, mee just nach Porzeläin a Gleser. Virun 2 Joer, hunn sinn heimadder och beim Klima- concours deelgeholl.

**Wat sinn ärer Meenung no méiglech Léisungen fir Lëtzebuerg an der Klima- Politik?**

D'Photovoltaik-Anlage sollen nach vill méi gefërdert ginn. Et muss definitiv méi einfach gemaach gi fir grouss Anlagen ze installéieren a virun allem soll een net drop versteiert ginn.

D'Tariffer vun de Biogas-Anlage mussen onbedéngt erëm interessant ginn, soss geschitt do näischt méi.

Alles entscheet sech iwwer de Präis, di ekologesch Varianten gi méi deier, dofir sollen d'Leit dat wäertschätzen, an aus dem Haushaltsbudget méi ausginn fir dës Varianten.

An der Schoul brauch et onbedéngt ee Fach „Nohaltegkeet“, wou d'Kanner schonn am jonken Alter iwwer de Res- pekt vun eise Ressourcen an der Ëmwelt opgekläert ginn.

Eis läit och um Häerzen, dass mir d'Ser- vicer fir d'Bierger, wéi d'Post, d'Police, d'Bank, de Bäcker a Metzler an der Re- gioun behalen. Mir sinn der Meenung, dass op engem klengst méiglechen Terri- toire soll regionaliséiert ginn.

An zum Schluss nach, géinge mir eis iwwer d'Aféiere vun engem Pfandsystem op all de Béchsen, Fläschen etc freeën. Da géing vill manner Dreck laanscht eis Stroosse leien.

**Wéi gesäit di ideal Welt aus an där de Mënsch am Respekt mat senger Ëmwelt leeft?**

**Toni Rodesch:** *Mir mussen ewech komme vum Konsum an dem Drang ëmmer dat Neiste menge mussen ze hunn. Soss gëtt eis Gesellschaft ëmmer méi onzefridden an den Egoismus a Näid ëmmer méi grouss.*

**Myriam Binck:** *Mir hunn ee wonnerschéine Liewensraum virun eiser Dier, firwat ge- nëisse mer dee net méi? Ech géing mech freeën, wann mir all méi dat géingen notze wat mer hunn, ob dat Kleeder, Geräter sinn oder zB eise Gaart, wou mer kënnen Geméis oder ee Bam uplanzen.*

*Wat mir och immens wichtig ass, ass d'regionaalt Produzéieren an d'regionaalt Akafen.*

**Mike Bolmer:** *Déi ideal Welt ass fir mech, dat de Mënsch an d'Natur erëm zesummen am Aklang sinn an dat déi Respektlosegkeet ënnert de Mënschen, awer och géigeniwwer der Natur, een Enn fënnt.*

*De Mënsch soll ophalen ëmmer méi giereng no Muecht ze ginn a seng Zefriddenheet net just op de Konsum begrenzen.*



An der nächster Ausgab vun der Synergie presentéiere mir Iech d'Klimaschutz-Highlights vun der Gemeng Rammerich an hier vill klimafreundlech Aktivitéiten (Trëppeltier, Vëlostouren, Muséeë, ...).

# NATURA 2000 EINE REGION VOLLER SCHÄTZE DAS GEBIET GROSBOWS-NEIBRUCH

## NATURA 2000, UNE RÉGION RICHE EN TRÉSORS LE SITE DE GROSBOWS-NEIBRUCH

Der Standort Grosbous-Neibruch entlang der Wark ist mit 18,6 ha das drittkleinste Natura 2000 Gebiet Luxemburgs. Die Wark hat hier zur Entstehung von außergewöhnlichen und seltenen Biotopen geführt.

*La zone de Grosbous-Neibruch située le long de la Wark est, avec ses 18,6 ha, le troisième plus petit site Natura 2000 du Luxembourg. La rivière Wark a conduit à la formation de biotopes extraordinaires et rares.*

In den eingezäunten Bereichen wurde die Echte Arnika neu angesiedelt, nachdem sie an diesem Standort ausgestorben war.  
*L'Arnica des montagnes a été réimplantée dans ces zones clôturées après son extinction.*







Arnica Montana

In diesem Gebiet soll die Echte Arnika besonders geschützt werden, welche auch gerne feuchte Lebensräume besiedelt. Die Heilpflanze ist auf der roten Liste gefährdeter Pflanzen in Luxemburg als „vom Aussterben bedroht“ geführt. Seit 2012 wurde sie im Rahmen eines LIFE-Projektes wieder neu im Grosbous-Neibruch angesiedelt. Aktuell sind an diesem Standort etwa 50 individuelle Pflanzen anzutreffen. Ziel ist, dass sie sich in Zukunft wieder natürlich ausbreitet um eine Population von über 500 Individuen zu erreichen.

Ein weiteres Hauptaugenmerk liegt an diesem Standort auf dem Erhalt und der Ausweitung der Auenwälder, der Birken-Moorwälder und der Moore. Birken-Moorwälder sind äußerst seltene Waldformationen in Luxemburg. Aktuell gibt es landesweit noch einen Restbestand von 16 ha; ein kleiner Teil davon liegt im Grosbous-Neibruch.

*Dans cette zone, l'Arnica des montagnes, une espèce qui colonise entre autres des habitats humides, est particulièrement protégée. Cette plante médicinale figure sur la liste rouge des plantes menacées d'extinction au Luxembourg. Depuis 2012, elle a été réintroduite à Grosbous-Neibruch dans le cadre d'un projet LIFE et actuellement, on peut compter environ 50 plantes individuelles sur ce site. L'objectif à l'avenir est qu'elle se répande à nouveau naturellement pour atteindre une population de plus de 500 individus.*

*La préservation et l'expansion des forêts alluviales, des boulaies pubescentes tourbeuses et des marécages sont également un objectif de protection de ce site. Les boulaies pubescentes tourbeuses sont des formations forestières extrêmement rares au niveau national. Actuellement, il ne reste que 16 ha au Luxembourg; dont une petite partie se trouve à Grosbous-Neibruch.*



Birken-Moorwald  
in Grosbous-Neibruch.  
*Boulaie pubescente tourbeuse*  
à Grosbous-Neibruch.

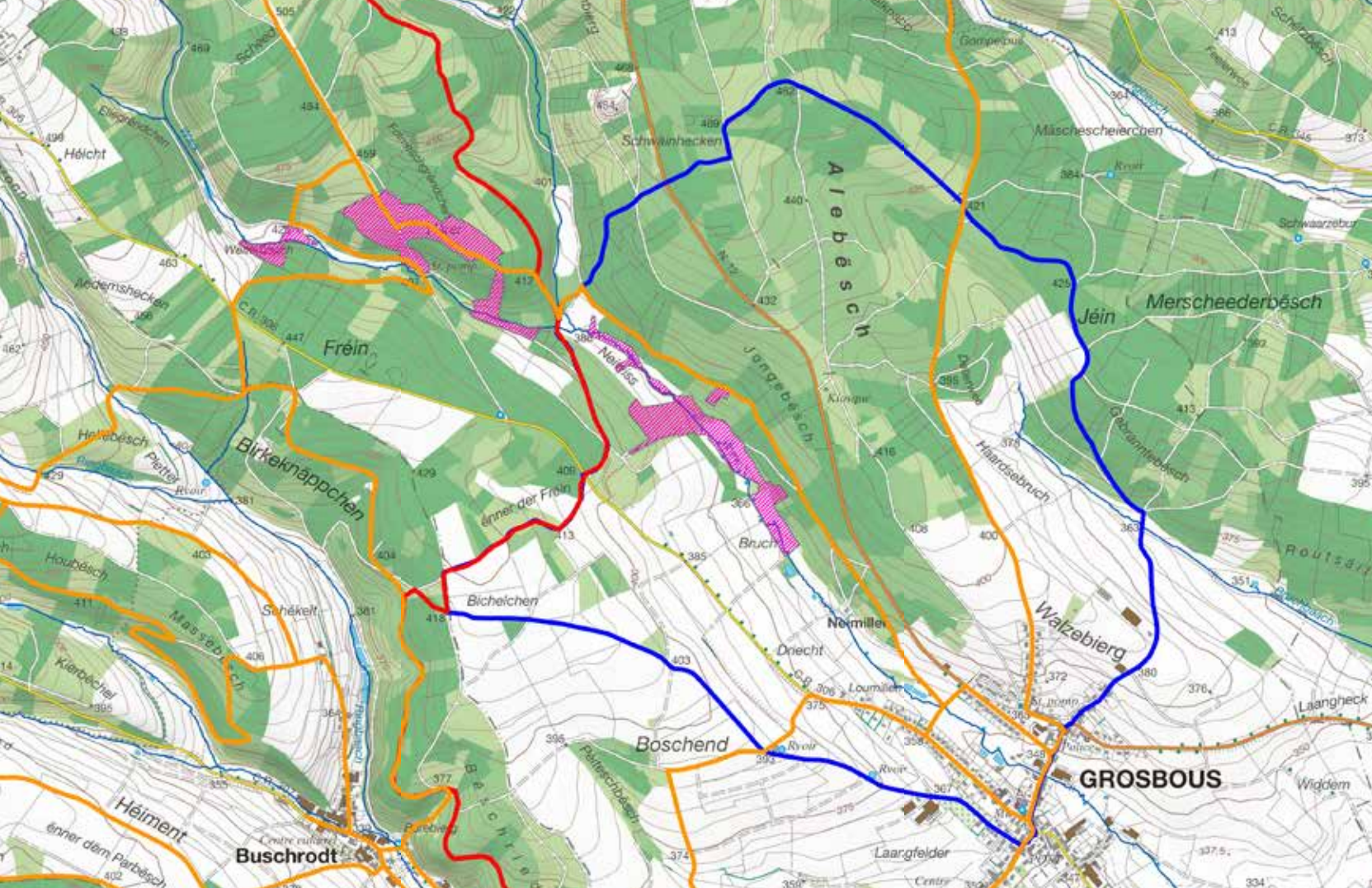
Eine detaillierte Beschreibung des Standortes Grosbous-Neibruch und der geplanten Maßnahmen finden Sie auf unserer Homepage [www.attert.com](http://www.attert.com)

*Une description détaillée du site de Grosbous-Neibruch et des mesures prévues se trouve sur notre site internet*  
[www.attert.com](http://www.attert.com)

**Maison de l'Eau de l'Attert a.s.b.l.**  
**Gewässervertrag Attert**  
**Contrat de Rivière Attert**  
43, Grand-Rue  
L-8510 Redange  
T +352 26 62 08 08  
[natura2000@attert.com](mailto:natura2000@attert.com)  
[www.attert.com](http://www.attert.com)



 /Natura2000AttertWarkdall



© Administration du Cadastre et de la Topographie

# AUF ENTDECKUNGSTOUR IM NATURA 2000 GEBIET GROUSBOUS-NEIBRUCH A LA DÉCOUVERTE DE LA ZONE NATURA 2000 GROUSBOUS-NEIBRUCH

Maison de l'Eau de l'Attert a.s.b.l.  
Gewässervertrag Attert  
Contrat de Rivière Attert  
43, Grand-Rue  
L-8510 Redange  
T +352 26 62 08 08  
natura2000@attert.com  
www.attert.com



[f /Natura2000AttertWarkdall](https://www.facebook.com/Natura2000AttertWarkdall)

Entdecken Sie das Natura 2000 Gebiet bei einem gemütlichen Spaziergang oder einer Mountain-Bike-Tour (siehe Karte) und halten Sie die vielfältigen Naturschätze fotografisch fest. **Schicken Sie uns Ihre besten Naturfotos, entweder per Mail an [natura2000@attert.com](mailto:natura2000@attert.com) oder laden Sie die Bilder direkt auf unsere Facebook-Seite hoch.** Wir würden uns sehr über Ihren Beitrag freuen!

*Découvrez la zone Natura 2000 à pied ou en VTT (voir carte) et immortalisez ses richesses naturelles en les photographiant. **Envoyez-nous vos plus belles photos de nature, soit à [natura2000@attert.com](mailto:natura2000@attert.com) ou téléchargez-les directement sur notre page Facebook.** Nous serions ravis de votre participation!*

# Subsiden fir nohalteg Mobilitéit

## Subsides pour la mobilité durable

> **Vum 1. Januar 2019 un ginn et folgend Subside vum Staat:**

**A partir du 1<sup>er</sup> janvier 2019, l'Etat accorde les subsides suivants:**

- > **Prime de 5.000 €**  
pour un **véhicule neuf 100% électrique** ou à pile à combustible à hydrogène suivant: **voiture et camionnette**
- > **Prime de 2.500 €**  
pour un **véhicule neuf** du type **plug-in hybride** ( $\leq 50$  g CO<sub>2</sub>/km) suivant: **voiture et camionnette**
- > **Prime jusqu'à 500 €**  
pour un **véhicule neuf 100% électrique** suivant: **quadricycle, motorcycle, motorcycle léger** (125 cm<sup>3</sup>) et **cyclomoteur** (scooter et pedelec45)
- > **Prime jusqu'à 300 €**  
pour un **cycle neuf** suivant: **vélo et pedelec25**

> **Wat sinn d'Conditione fir d'Vëlosprime vun 300 €?**

**Quelles sont les conditions d'éligibilité pour les primes de cycle neuf de 300 €?**

- > „**Cycle au sens du Code de la route**”: **vélo conventionnel** (sans pédalage assisté) ou **pedelec25** (cycle à pédalage assisté, assistance jusque max. 25km/h)
- > Prime réservée aux **personnes physiques majeures** (uniquement résidents au Luxembourg)
- > **Achat du cycle à partir du 1er janvier 2019** (date de la facture acquittée)
- > Prime accordée au **propriétaire** du vélo / pedelec25
- > **Prime de 25% du coût HTVA du cycle**, sans toutefois dépasser 300 euros
- > Prime non valable pour tout autre moyen de glisse urbaine (trottinette électrique, hoverboard, solowheel, etc.)
- > Prime non cumulable avec la déduction fiscale pour mobilité durable; toutefois cette prime est cumulable avec d'autres primes



CONSEIL GRATUIT  
**INFOLINE**  
**26 62 08 01**  
[info@energieatelier.lu](mailto:info@energieatelier.lu)

Gewässervertrag Attert - Contrat de Rivière Attert

# D'WAASSERNOTZUNG AN ALER ZÄIT

D'Waassernotzung huet während dem letzten Joerhonnert staark geännert. An eisen Dierfer fanne mir awer nach munch Relikter aus enger Zäit, wou et nach keng Leitungen fir Waasser a Stroum goufen.

## Mir sichen Zäitzeien

Huet dir nach al Fotoen  
vu Millen an Wäschburen  
aus dem Attertdall?

Fotoen oder Pläng  
vu Fléizgrief?

Wëst dir nach wéi d'Wäsch  
fréier gemaach gouf oder  
kennt dir nach Anekdoten  
vun de Mëller an hiren  
Millen aus dem Attertdall?

Äert Wëssen interesséiert  
eis. Kontaktéiert eis, mir  
sammelen alles wat mat  
der Waassernotzung vu  
fréier ze dinn huet.



## Vu Millen, Wäschburen an Fléizgrief

**Maison de l'Eau de l'Attert a.s.b.l.**  
Gewässervertrag Attert  
Contrat de Rivière Attert  
43, Grand-Rue  
L-8510 Redange  
T +352 26 62 08 08  
maison.eau@attert.com  
www.attert.com



Méi wéi 15 Millen stoungen fréier laanscht der Attert. Och op deenen sëllegen Niewebaachen am Attertdall gouf d'Waasserkraaft genotzt fir Millen unzedreiw. D'Millen goufen an der Zäit net nëmmen genotzt fir Miel ze muelen, mee et goufen och Uelegmillen, Loumillen, Braumillen, Seemillen, Gipsmillen, Pabeiermillen, Schläifmillen, Millen fir Héichuewen ze bedreiw. An vill anerer méi.

Niewent de Millen erzielen och déi sëllege, mol méi, mol manner gutt erhalen Wäschburen vun enger anerer Zäit. Mir sënn am Gang

een Inventaire vun de Wäschburen aus der Atert-Regioun ze maachen. Dee virleefege Stand fannt dir op der Internetsäit vun eiser belger Partnerorganisatioun, dem Naturpark Attert: [www.pnva.be](http://www.pnva.be)

Een anert Relikt vun deemools fënnt een nach heiansdo an eise Wisen. Dat sinn d'Fléizgrief. An dese Grief gouf d'Waasser mat Hëllef vu Wiere, vun der Baach an d'Wise geleet. Mat där Bewässerung huet een den Ertrag beim „Groum“, dem 2. Schnatt däitlech kënne verbessern.



Gewässervertrag Attert - Contrat de Rivière Attert

# L'UTILISATION DE L'EAU DANS LE TEMPS

L'utilisation de l'eau a subi bien des changements dans le siècle passé. Nos villages gardent néanmoins toujours des reliques de ces temps lointains où les conduites d'eau et d'électricité n'existaient pas.

## Nous recherchons des témoignages

**Possédez-vous encore de vieilles photos de moulins ou lavoirs de la vallée de l'Attert?**

**Des photos ou plans des anciens fossés d'irrigations?**

**Savez-vous encore comment on lavait jadis le linge ou connaissez-vous des anecdotes de meunier et de leur moulin?**

Votre savoir nous intéresse. Contactez-nous, nous récoltons toutes les informations relatives à l'utilisation de l'eau autrefois.



## Moulins, lavoirs et canaux d'irrigation

Plus de 15 moulins se trouvaient autrefois le long des berges de l'Attert. Les moulins n'étaient pas uniquement utilisés pour moudre de la farine mais il existait des moulins pour des utilisations très diverses: moulins à huile, moulins à tan, moulins-brasserie, moulins à scier, moulins à plâtre, moulins à papier, moulins servant au fonctionnement des hauts-fourneaux etc ...

Hormis les moulins, un grand nombre de lavoirs, en plus ou moins bon état, compte parmi le patrimoine de l'eau. Nous réalisons actuellement un inventaire des lavoirs de la vallée de

l'Attert. Vous pouvez trouver l'état provisoire de cette étude sur le site internet de notre partenaire belge, le parc naturel de la vallée de l'Attert: <https://arcg.is/m895q>

Un autre vestige de cette époque révolue se retrouve encore dans certaines prairies des fonds de vallée. Ce sont les canaux ou fossés d'irrigation (Fléizgrief en luxembourgeois), qui permettaient à l'aide de barrages, d'acheminer l'eau des rivières aux prairies. Cette technique permettait d'augmenter considérablement les rendements lors des fauches de regain.

**Maison de l'Eau de l'Attert a.s.b.l.**  
Gewässervertrag Attert  
Contrat de Rivière Attert  
43, Grand-Rue  
L-8510 Redange  
T +352 26 62 08 08  
maison.eau@attert.com  
www.attert.com



# Devenez producteur d'électricité photovoltaïque! C'est rentable!

- › Le soleil est une source d'énergie illimitée, écologique et gratuite. C'est à nous de l'utiliser!

## Pourquoi une installation photovoltaïque serait-elle rentable?

Importants subsides à l'investissement:

**20% de votre investissement hors TVA avec un plafond de 500 € par kWc (maximum 30 kWc)**

Tarif d'achat très avantageux:

**Tarif d'achat de votre électricité très élevé et garanti pendant 15 ans:**

Le tarif est fonction de la puissance de votre installation et de l'année de mise en service:

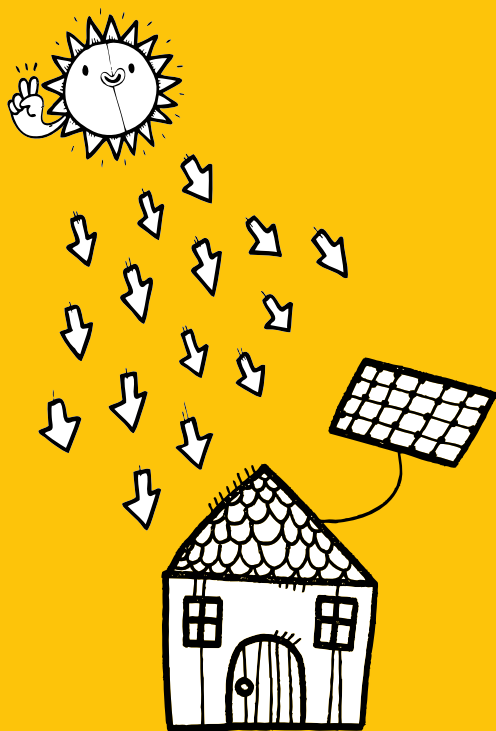
TARIF GARANTI 15 ANS	ANNÉE DE MISE EN SERVICE		
	2019	2020	2021
Puissance < 10kWc	0,1650 €/kWh	0,1601 €/kWh	0,1552 €/kWh
10kWc ≤ Puissance < 30kWc	0,1550 €/kWh	0,1504 €/kWh	0,1458 €/kWh

**Avantages fiscaux:** Jusqu'à une puissance de 4 kWc, le bénéfice de votre installation n'est pas imposable. Au-delà de 4 kWc, ce bénéfice devient imposable. Plus de renseignement sur [www.bit.ly/fiscalité\\_PV](http://www.bit.ly/fiscalité_PV)

## Et pour une puissance plus importante? Est-ce possible?

**Pour des installations de plus de 30 kWc, il est nécessaire de constituer une société civile ou une coopérative.** Plus d'information sur [www.cleversolar.lu](http://www.cleversolar.lu)

TARIF GARANTI 15 ANS	ANNÉE DE MISE EN SERVICE		
	2019	2020	2021
30 kWc < Puissance < 100kWc	0,1450 €/kWh	0,1392 €/kWh	0,1336 €/kWh
100 kWc ≤ Puissance < 200kWc	0,1400 €/kWh	0,1344 €/kWh	0,1290 €/kWh
200 kWc ≤ Puissance < 500kWc	0,1250 €/kWh	0,1200 €/kWh	0,1152 €/kWh



CONSEIL GRATUIT  
**INFOLINE**  
**26 62 08 01**  
[info@energieatelier.lu](mailto:info@energieatelier.lu)



## PRIX SOLAIRES NATIONAL & INTERNATIONAL 2019

La cérémonie de remise du prix solaire luxembourgeois a eu lieu à la Chambre des Métiers, en présence de Monsieur Henri KOX, membre fondateur et président d'Eurosolar Lëtzebuerg de 2002 jusqu'à 2019, suite à sa nomination aux postes de Ministre du Logement, Ministre délégué à la défense et Ministre délégué à la sécurité intérieure, il a dû renoncer à sa présidence.

L'ouverture de la Cérémonie s'est faite par une introduction de la part de Madame Susanne SIEBENTRITT, Vice-Présidente de l'association et responsable du laboratoire de photovoltaïques à l'université du Luxembourg, suivi par le discours de Monsieur Christian GOEBEL, trésorier et membre de l'association depuis sa création.

Le prix solaire a été décerné à Monsieur Gilles CHRISTNACH (Betic Ingénieurs Conseils), Madame Tatiana FABECK (Fabek Architecture) et Madame Martine SCHMITT et Monsieur Jean LEYDER (Bâtiments Publics) par Monsieur Henri KOX, actuellement Ministre du Logement.

Le projet primé est le Lycée Technique des Professions de la Santé d'Ettelbruck, qui a su maximiser l'intégration du panneau solaire, sous toutes ses formes avec élégance et esthétique.

L'architecte et conférencier, Monsieur Kayl Künzel a tenu un discours sur l'importance d'un passage imminent aux bonnes pratiques énergétiques, notamment dans le secteur de la construction.

Monsieur Guy WEILER, secrétaire d'Eurosolar Lëtzebuerg a tenu à rendre un hommage à Monsieur Henri KOX, ayant été à sa présidence depuis sa fondation, le comité Eurosolar Lëtzebuerg tenait à le remercier à son tour chaleureusement pour son engagement et sa contribution exemplaires au développement de l'association et de ses efforts visant la promotion des énergies renouvelables et de l'énergie solaire durant 17 années.





Monsieur Henri KOX a pris ensuite la parole pour clôturer la cérémonie en abordant l'importance d'un encouragement des politiques aux déploiement du renouvelable et en remerciant le comité Eurosolar ainsi que la Vice-Présidente et les personnes présentes.

Eurosolar Lëtzebuerg tenait à remercier toutes les personnes qui ont participé au bon déroulement de cette cérémonie ainsi qu'à son organisation. Ainsi que tous les candidats au prix solaire 2019.

Cette Cérémonie est organisée sous les hauts patronages des Ministères de l'Énergie et de l'Environnement, ainsi que les soutiens de la Chambre des Métiers, de l'Ordre des Architectes et des Ingénieurs Conseils, MyEnergy G.I.E et de la Fédération des Artisans du Luxembourg



## Eurosolar Lëtzebuerg a.s.b.l.

### Qui sommes-nous?

Eurosolar Lëtzebuerg a.s.b.l. est une section d'Eurosolar e.V association européenne des énergies renouvelables fondée en 2002.

### Quels sont nos objectifs?

L'expansion des énergies renouvelables, solaire et éolienne principalement jusqu'à l'élimination progressive et définitive de la dépendance aux énergies fossiles et nucléaires.

### Comment y parvenir?

Diffusion de l'information, encouragement aux développements de l'utilisation des sources renouvelables.



**Eurosolar Lëtzebuerg a.s.b.l.**  
43, Grand-Rue  
L-8510 Redange/Attert  
T 26 62 57 68-28  
T 661 986 837  
info@eurosolar.lu  
www.eurosolar.lu

# MERCI HENG!

Eurosolar Lëtzebuerg a.s.b.l est dans l'obligation d'annoncer le départ de son président Monsieur Henri KOX. Nommé Ministre du Logement, Ministre délégué à la Défense, Ministre délégué à la Sécurité intérieure notre président et fondateur de l'association depuis 2002, Monsieur Henri KOX est contraint de renoncer à sa fonction de président et membre de l'association.

Le comité d'Eurosolar Lëtzebuerg a.s.b.l et au nom de tous ses membres, lui souhaite beaucoup de succès tout au long de sa nouvelle mission de Ministre.

C'est avec fierté que nous soulignons le dévouement et la constance de l'implication de Monsieur Henri KOX envers l'association Eurosolar Lëtzebuerg a.s.b.l durant toutes ses années de fonctionnement.

Felicitatiounen !



**euro  
solar Lëtzebuerg a.s.b.l.**

**Eurosolar Lëtzebuerg a.s.b.l.**  
43, Grand-Rue  
L-8510 Redange/Attert  
T 26 62 57 68-28  
T 661 986 837  
info@eurosolar.lu  
www.eurosolar.lu



**CHRËSCHTDAG  
& SILVESTER**

**19. Dezember 18h00** läschten Délai  
fir d'Commanden fir Chrëschtdag

**27. Dezember 12h00** läschten Délai  
fir d'Commanden fir Silvester

**ÖFFNUNGSZÄITEN  
BIEKERECH & SËLL  
CHRËSCHTDAG:**

23. & 24. Dezember vun 6h-15h  
25. & 26. Dezember ass zou

**SILVESTER:**

30. Dezember ass zou  
31. Dezember vun 6h-15h

**Beim Bäcker Jos**  
Boulangerie · Pâtisserie

*Tradition  
genéissen*

**BIEKERECH**  
37, Huewelerstrooss • L-8521 Biekerech • ☎ 23 62 14 79  
**Öffnungszäiten** Dënschdes-Freides 6h-12h & 14h-18h • Samschdes 6h-14h  
Sonndes a Méindes gëtt gerascht

**SËLL**  
14a, Haaptstrooss • L-7470 Sëll • ☎ 26 62 24 44  
**Öffnungszäiten** Dënschdes-Freides 6h-18h30 • Samschdes 7h-14h  
Sonndes a Méindes gëtt gerascht

**SECH ËNNERSCHEEDEN ASS ENG LIEWENSASTELLUNG**  
FASHION - DÉCO - RESTAURATION - ÉPICERIE



**PALLCENTER**  
NATURELLEMENT DIFFÉRENT



**OBERPALLEN • pallcenter.lu - ouvert 7/7**

# DEE MAM BAART, ANGELO AMODIO!

Den Dikrecher Angelo Amodio ass Gerant vun enger Foyer's Agence am Häerz vum Préizerdaul. Hei ass hien nach laang keen onbekanntent Gesiicht: „Jo, dat stëmmt! Oft soen se ... ah, dee mam Baart. Hei sinn ech gelant wéinst engem Klassekomerod, dee mech deemools iwwerriet hat am Préizerdaul Futtball ze spillen!“ Do wor den Angelo dann och laang um Ball. Wéi den Zoufall et wollt, krut en dunn och spéider hei am Kanton eng Plaz, dëst op der Bank zu Useldeng. Vun do aus ass hien dann och phaseweis op Réiden geschéckt ginn. Sou léiert ee natierlech d'Leit kennen. Op d'Fro hin wéi en da vun der Bank bei d'Assurance koom: „Op der Raiffeisen hat ech e schnelle Parcours. Mat 28 Joer wor ech scho Gérant vun enger Agence ginn. Komescherweis wor et mer no engem Joer scho langweileg, ech wor ënnerfuert. Da koom derbäi dat ech net alles ëmsetze konnt, wat ech wollt, um Niveau vum Marketing ënnerlouch ech verschidde Blockagen, kee Budget fir Projeten ... dat huet dunn mäin Esprit d'Entrepreneur waakreg gerëselt, a bei mir d'Iwwerhand geholl. Wëllst du gäre selbststänneg ginn, jo da bleiwen Dir 2 Pilieren: d'Immobilien oder d'Assurancen. Immobilien huet mech net interesséiert!“

Am Beräich vun den Assurancen ass et dem Angelo sécher net langweileg ginn. Hien huet der mëttlerweil 3, wat u sech zimlech aussergewéinlech ass: „De Polyagencesystem ass beim Foyer éischter net üblech. Bei mir hunn se eng Ausnam gemaach wéinst dem groussen Erfolleg bei de Clienten a bei de Resultater. An dorop sinn ech ganz houfreg.“

Mat gutt 900 Clienten hei am Eck kann ee sech natierlech froen, wat säin Erfolleg ausmécht: „Dat ass ganz kloer meng Ekipp! Eleng kréien ech dat jo net ronn. Erfolleg huet ee mat enger staarker Ekipp. Eng staark Ekipp kënnt duerch gudde Leadership, an dat hunn ech bei der Bank geléiert ... alles wat do falsch gelaf ass hunn ech analyséiert, notéiert a bei mir am Betrib besser gemaacht. D'Philosophie déi ech menge Leit vun Ufank u bäibruucht hunn ass, dat mir an deser Branche d'Rad net wäerten nei erfannen, mee dass mir dofir suergen müssen, dat eist Rad am beschten an am schéinste soll sinn!“ A wéi gesäit e bessere Service dann aus bei der Agence Amodio: „T'geet eis net drëm méi Suen ze kréien, mee fir eis Clienten ze fideliséieren. Sou kritt zum Beispill e Client „complet“ vun eis gratis Hëllef bei der Steiererklärung. Dat kënnt immens gutt bei eise Clienten un.“

Firwat huet den Angelo Amodio de Foyer gewielt a nit eng aner Assurance: „Ma well se an der Digitalisatioun an am Beräich vun der Informatik, menges Wëssens no, bei wäitem déi beschte Plattform huet. Donieft huet de Foyer déi beschten Notoriétéit: Mir sinn d'Nummer 1.“ Zu gudder Läscht huet nach eng Fro op der Zong gebrannt, an zwar op den Angelo sech emol an enger héijer Positioun um Siège gesäit: „Méi Pouvoir manner Fräiheet. Ech si léiwer um Terrain. Hei kann ech meng Iddie besser ëmsetzen a fir meng Leit do sinn.“





# ACTION DE SOLIDARITÉ

## 4<sup>E</sup> ÉDITION AU CANTON DE REDANGE



KANNERWONSCHBAM  
ARBRE DE VOEUX  
POUR ENFANTS

# ACTION DE SOLIDARITÉ « KANNERWONSCHBAM »

L'arbre de vœux pour enfants, âgés de 0 à 12 ans, sera placé à l'accueil de votre maison communale.

Les membres du Club Soroptimist Mosaïk y fixeront les étoiles avec les vœux des enfants bénéficiaires. Les critères d'obtention sont fixés par l'Office Social du Canton de Redange (OSCARE).

Les personnes désirant soutenir cette action peuvent le faire en choisissant une étoile et en réalisant l'achat du cadeau ou elles peuvent faire un don sur le compte du Club Soroptimist Mosaïk qui s'occupera de l'achat des cadeaux.

Les cadeaux seront déposés sous l'arbre de vœux installé à l'Office Social, 84 Grand-rue, Redange.

De Club Soroptimist Mosaïk start des Solidaritéitsaktioun viru Chrëschttag, zesummen mat dem Office Social vum Réidener Kanton an dem Syndikat vun den 10 Gemengen vum Réidener Kanton.

D'Aktioun Kannerwonschbam ass geduecht fir dass all Kand vun 0-12 Joer fir Chrëschttag e Kaddo kritt. Kritären ginn vum Office Social festgeluecht.

Kanner pechen molen oder schreiwen hiren Wunsch op e Stär an des Stärren ginn vun den Soroptimisten an den 10 Gemengen op d'Chrëschtbeemercher opgehang.

Dir kënt des Solidaritéitsaktioun ënnerstëtzen andeems dir é Kaddo kafe gitt oder en Don maacht.

Kaddoen ginn am Office Social vum Réidener Kanton verdeelt.

Pour tout renseignement / All weider Informatiounen - Office social :  
Tél.: 26 62 10 55-1

Numéro de compte / Kontosnummer :  
Club Soroptimist Mosaïk CCPL LU08 1111 1575 6133 0000

## MERCI





**22.11**

19h00-23h00

**23.11**

11h00-23h00

**Schiefermusée  
Martel**

Chrëschtmaart  
op de Leekollen  
Chrëschtstänn  
Wanterstëmmung,  
Wantergedréinks  
& Iessen, Konscht  
& Handwierk,  
Concerten,  
Danz & Zauberei

**29.11**

16h-20h

Schoulhaff

**Chrëschtmaart  
Préizerdaul**

mat diverse Stänn  
vu locale Produzenten  
a Verkaf vun eegene  
Bastelaarbichten vun  
den Dauler Schoulkanner

Org.: Maison Relais  
Préizerdaul

**30.11**

10h-17h

Op der Schock

**Stëmmungsvollen  
Adventsmaart  
Réiden**

Adventskränz,  
Käerzen, Keramik,  
Arrangementer,  
Musek  
A Guddes fir  
de Gumm aus  
eiser Kichen

**1.12**

Sëll

**1. Adventsonnden  
Bazar**

Org. Fraen a Mammen

# Chrëschtmäert am Réidener Kanton



Syndicat Intercommunal  
"De Réidener Kanton"





**1.12**

Kiercheplaz

**Adventsmaart  
Réiden**

mat Empfang  
vum Kleeschen

**7.12**

**Adventsmaart  
mat Konzert  
Randschelt**

**14.12**

Sëll

**Adventsucht**

Org. Sëller Musek

**6.12**

17h

**7.12**

16h

**Chrëschttag  
op der Buerg  
Useldeng**

Stänn,  
Konzerten  
& grouss Tombola  
fir ee gudden  
Zweck

**7. & 8.12**

**Chrëschttag  
op der Millen  
Biekerich**

**19.12**

11h

**Chrëschtmaart  
Réiden**

Org. Atert  
Lycée Réiden

**De Réidener Kanton wënscht  
Iech all schéi Féierdeeg an  
e gudde Rutsch an dat neit Joer!**



# CUBE 521

Maison régionale de la culture

Jazz, A cappella Gesang,  
Klassik, Theater & Comedy  
bis zum Jahresende.

Das ganze  
Spielzeitprogramm  
sowie Informationen  
und die Karten-  
reservierung finden  
Sie online  
[www.cube521.lu](http://www.cube521.lu)  
oder telefonisch:  
**+352 521 521**



Cube 521  
1-3 Driicht  
L-9764 Marnach  
Luxembourg  
info@cube521.lu  
T +352 521 521

ING SEO

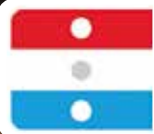


Der bedeutende deutsche Charakterdarsteller **Dominique Horwitz** präsentiert am 21. November 2019 in **Liebe und andere Unglücksfälle** Iwan Bunins (Literaturnobelpreisträger 1933) tiefgründige Erzählungen. Begleitet wird er vom herausragenden Jourist Quartett, das sich Konzerttangos vom russischen Bajanvirtuosen Efim Jourist verschrieben hat. Auf wunderbare Weise vereinen sich in Jourists Kompositionen die Melodien der russischen Seele mit südamerikanischen Rhythmen. **Ingolf Lück**, das Multitalent des Showbusiness, wird am 30. November 2019 in seiner brandaktuellen Show „Sehr erfreut! Die Comedy-Tour 2019“, mit allerlei Lebensweisheiten brillieren und dem Publikum aberwitzige und humorvolle Tipps für das Alltagsleben erteilen. Das TNT Theatre Britain and American Drama Group Europe bringen in **Free Mandela** die ergreifende Geschichte von Nelson Mandela und seinen Kampf für Freiheit und Gleichberechtigung am 13. Dezember 2019, in englischer Sprache, auf die Bühne. Es ist ein Stück über Helden, Liebe, Gewalt und Verrat im modernen Südafrika.

Der israelische Saxophonist **Oded Tzur** schlägt am 15. November 2019 die Brücke zwischen Tradition und Moderne. Zusammen mit seinem hochkarätigen Quartett beeindruckt er die Zuhörer mit einem dynamisch-intensiven Klangkosmos. Integration durch Musik – am 17. November 2019 wird unter dem Titel **Gospel O Pluriel** gemeinsam gesungen. Im Rahmen des 50. Jubiläums der Amitié Plurielle Luxembourg werden, unter der Leitung von Robert Bodja, luxemburgische Senioren zusammen mit Migranten und Flüchtlingen ein Konzert geben.

Das Publikum erwartet ein besonderes vorweihnachtliches Musikprogramm mit dem Adventskonzert des Vokalensembles **New York Polyphony**. Die vier Sänger bieten, am 8. Dezember 2019, ein einzigartiges, vielfältiges und faszinierendes Musikerlebnis mit Kompositionen aus 7 Jahrhunderten. Zum Neujahrskonzert 2020, mit der traditionellen Neujahrsbowle, wird das **Gewandhaus Brass Quintett** aus Leipzig am 5. Januar 2020 zu Gast sein. Das brillante Blechbläser-Ensemble, das sich zur internationalen Spitze zählen darf, wird Werke von u.a. Bernstein, McKee und Hutchinson präsentieren.

Das Landestheater Neuss zaubert mit **In einem tiefen, dunklen Wald** ein modernes Abenteuermärchen von Paul Maar auf die Bühne. Prinzessin Henriette-Rosalinde-Audora soll heiraten, doch kein Bewerber gefällt ihr. Da kommt ihr die Idee, sich von einem Untier entführen zu lassen ... Wieso hier nicht alles nach Plan läuft werden die Kleinsten ab 6 Jahren am 24. November 2019 erfahren. **Die Abenteuer von Pettersson und Findus**, aus der Feder von Sven Nordqvist, verbindet die schönsten Geschichten des alten Pettersson und seinem Kater Findus miteinander und erzählt am 1. Dezember 2019 von ihrem witzigen, manchmal gefährlichen, aber immer aufregenden Leben auf Petterssons Hof.



# REDANGE INTÉRIEUR

CUISINES ÉQUIPÉES - MOBILIER SUR MESURE



## ACTION BLANCO

NOTRE FOURNISSEUR EN SANITAIRE

A L'ACHAT D'UNE CUISINE  
ÉQUIPÉE EN NOVEMBRE,  
UN CHÈQUE CADEAU D'UNE  
**VALEUR DE 500 €** SUR  
VOTRE SANITAIRE BLANCO  
VOUS EST OFFERT.

NOVEMBRE  
=  
MOIS ANNIVERSAIRE

**1** AN



Rue de Niederpallen, 32E • L-8506 Redange/Attert • [www.redange-interieur.lu](http://www.redange-interieur.lu)

Tél. +352 28 79 72 99 • [info@redange-interieur.lu](mailto:info@redange-interieur.lu) • GPS: Z.A.E. Solupla à Redange, Luxembourg (à proximité de SIDEC)  
Ouvert du mardi au vendredi de 9h30 à 17h • samedi sur rendez-vous

## Teamwork um Bau!

Mir baue mat lech äert  
gesund Doheem aus Holz

Kompromësslos ökologesch a  
sécher näischt vun der Staang.

Schlësselfäerdeg vun A bis Z.  
Op Wonsch och vun A op B.

## INTER TOITURE .lu

LA TRADITION DU SUR-MESURE

Z.A. Solupla . Redange/Attert . Tél.: +352 26 88 00 90 . [info@intertoiture.lu](mailto:info@intertoiture.lu)



# AGENDA

## NOVEMBER / DEZEMBER

14, 21 & 28.11 / 8h45-10h15  
5, 12 & 19.12 / 8h45-10h15

Manukultura Useldeng  
Sall Cabaret

### Yoga Kallola Yin Yoga 50+

Mam Sarita Brown  
Fir Erwuessener ab 50 Joer.  
Participatioun: 9 € / Cours - 77 € / Trimester  
Umeldung: T 27 55 33 70

14.11 / 20h

Moulin de Beckerich  
Salle Scheier

### Jeudi au Moulin Les plantes d'apparte- ment: soins, variétés, en- retien et multiplication

Avec Francis Scholtes (F)  
Entrée libre  
Inscription souhaitée: T 691 510 372  
info@dmillen.lu - www.dmillen.lu

14, 16 & 23.11  
12, 14, 17 & 23.12

14h30-17h

Manukultura Useldeng  
KreativAtelier

### Zesumme Kreativ Mir experimentéieren zesumme mat Woll

Mam Michèle Wilhelm  
Fir Kanner vu 6 bis 12 Joer  
Participatioun: 10 € / Cours  
Umeldung: manukultura@useldeng.lu

16.11-8.12

Moulin de Beckerich  
Millegalerie

### Exposition de Roland Schroeder - Peintures

Accessible du mercredi au samedi de 14h à  
20h, dimanche de 14h à 18h  
Entrée libre

16.11 / 19h30

Moulin de Beckerich  
Salle Scheier

### Conférence: 1969, année érotique Des œuvres aux résonances de la musique rock des années 70

Avec Laurent Rieppi et  
Pierre Bartholomé (F)  
Entrée: 10 €  
Inscription souhaitée: T 691 510 372  
info@dmillen.lu - www.dmillen.lu

16, 20, 23 & 30.11  
9h-12h

Manukultura Useldeng  
KreativAtelier

### Keramik-Coursen

Mam Antoinette Barthelemy  
Participatioun: 15 € / Cours  
Umeldung: T 691 362 107

20 & 27.11 / 9h45-10h45  
4 & 11.12 / 9h45-10h45

Manukultura Useldeng  
Sall Cabaret

### Mawiba Danzcours Meet - Dance - Relax

Mam Julia Haslbauer  
Fir Elteren mat hire Puppelcher  
am Droduch (MAWIBA Baby)  
Participatioun: 15 € / Cours oder  
110 € / 8-Wochen-Cours  
Umeldung: manukultura@useldeng.lu

20.11 / 18h30

Lycée Atert - Salle de fête

### Conférence: Famille „presque“ zéro déchet

Avec Jérémie Pichon  
Entrée libre et gratuite  
Inscription souhaitée

20 & 27.11 / 18h30-20h  
4, 11 & 18.12 / 18h30-20h

Manukultura Useldeng  
Sall Cabaret

### Sivananda Yoga Medium

Mam Claude Adam  
Participatioun: 15 € / Cours oder  
120 € / Trimester (12 Coursen)  
Umeldung: manukultura@useldeng.lu

21.11 / 18h30-21h

5 & 19.12 / 18h30-21h

Manukultura Useldeng  
KreativAtelier

### Mol-Cours (Débutants)

Mam Claudine Maillot  
Participatioun: 10 € / Cours  
Umeldung: T 691 191 068

14, 21 & 28.11 / 8h45-10h15  
5, 12 & 19.12 / 8h45-10h15

Manukultura Useldeng  
Sall Cabaret

### Yoga Kallola Yin Yoga 50+

Mam Sarita Brown  
Fir Erwuessener ab 50 Joer.  
Participatioun: 9 € / Cours - 77 € / Trimester  
Umeldung: T 27 55 33 70

15., 22., 29.11 / 9h45-11h45

Moulin de Beckerich  
Salle Millen 1

### Cours de photos pour débutants

Avec Dominique Gaul  
Prix: 195 €

14 & 21.11 / 14-18h

Redingen  
Haus Worré

### Atelier: Weihnachtsbaum aus Holz. Selbst gemacht

Tarif: 50 €  
Info und Einschreibung:  
T 2755-3370  
club-atertdall@croix-rouge.lu

14 & 18.11 / 18h30-21h

12.12 / 18h30-21h

Manukultura Useldeng  
KreativAtelier

### Mol-Cours (Avancés)

Mam Claudine Maillot  
Participatioun: 10 € / Cours  
Umeldung: T 691 191 068

14.11 / 19h30-21h

Manukultura Useldeng  
Sall Cabaret

### Virtrag iwwert de Blues: Muddy Waters

Mam Ben Boulanger  
Participatioun: 8 €

15.11 / 20h

Manukultura Useldeng  
Sall Cabaret

### Autopsy E Séile Striptease

Mam Michele Turpel  
Vum Jemp Schuster  
Participatioun: 25 €

16.11 / (a) 15h-16h  
(b) 16h30-17h30

Manukultura Useldeng  
Sall Cabaret

### Wir entdecken die Welt mit Tanz

Mam Julia Haslbauer  
3 Stopps, 1 Stopp pro Tag: Luxemburg,  
Österreich, Russland  
Vun 2.5-5 Joer (a) 6-10 Joer (b)  
Participatioun: 5 € / Kand  
Umeldung: manukultura@useldeng.lu

17.11, 8.12 / 10h-10h45

Manukultura Useldeng  
Sall Cabaret

### Buck a Kuch Virliessen mam Potty Lotty

Mam Charlotte Reuter fir Kanner  
aus dem Cycle 1 an 2.  
All Kéier gëtt eng aner Geschicht virgelies.  
Participatioun: 3,5 € / Kand,  
5 € / Erwuessenen  
Umeldung: manukultura@useldeng.lu

30.11 / 10h-12h

Beckerich  
Hall des sports

### Let's move - Let's be now

Atelier de danse et de détente avec  
Nora Nouche Hoffmann  
Participatioun: 20 €  
Inscription souhaitée: T 691 510 372  
info@dmillen.lu - www.dmillen.lu

19.12 / 13h30-17h30

Manukultura Useldeng  
KreativAtelier

### Atelier relooking Recyclage vu Miwwel an alen Objeten

Mam Anick Boltz  
Participatioun: 85 € / Atelier  
(Miwwel inclus)  
Umeldung: T 661 968 396  
vintagehomemore@gmail.com

## JANUAR

Àpd 6.1 / 9h-12h ou 14h-17h

Moulin de Beckerich  
Salle Millen 2

### Cours de calligraphie

Avec Stéphane Alfonsi  
Prix: 180 € pour 6 séances  
280 € pour 10 séances  
Inscription souhaitée: T 691 510 372  
info@dmillen.lu - www.dmillen.lu

Àpd 9.1 / 17h30-19h  
ou 18h30-20h

Centre culturel Elvange  
**Cours de Djembé**

Avec Sada  
Cours débutants 17h30-19h  
Cours avancés de 18h30-20h  
Prix: 130 €  
Inscription souhaitée

Àpd 10.1 / 9h45-11h45

Moulin de Beckerich  
Salle Millen 1

### Cours de photos pour débutants

Avec Dominique Gaul  
Prix: 195 €  
Inscription souhaitée: T 691 510 372  
info@dmillen.lu - www.dmillen.lu

Àpd 10.1

tous les vendredis 9h-12h

Moulin de Beckerich  
Millentatelier

### Atelier de peinture: Paysage

Animé par Françoise Bande  
Le paysage sera abordé comme seul sujet sur la toile. Chacun le représentera selon sa vision en étant attentif aux effets de la lumière et des couleurs entre elles. Un atelier pour apprendre à simplifier afin de ne garder que l'essentiel du lieu et de la sensation ressentie.  
Prix: 110 € par trimestre  
Inscription: T 621 25 29 79  
francoise.bande@beckerich.lu

11.1 & 25.1 / 9h30-17h

Moulin de Beckerich  
Millentatelier

### Impressions et reliure

Un atelier en deux temps: le samedi 11 janvier, pour réaliser des impressions en gravure ou monotypes avec Françoise Bande. Le samedi 25 janvier, avec Francesca Scarito, pour assembler les impressions en un livre avec la technique de la reliure accordéon (sans couture).  
Prix: 140 €  
Inscriptions: T 621 25 29 79  
francoise.bande@beckerich.lu

23.1 / 19h30

Moulin de Beckerich  
Salle Scheier

### Jeudi au Moulin Les Grecs ont-il perdu la guerre de Troie?

Avec Sébastien Polet (F)  
Entrée libre et gratuite  
Inscription souhaitée: T 691 510 372  
info@dmillen.lu - www.dmillen.lu

25.01-16.2

Moulin de Beckerich  
Millegalerie

### Exposition Peintures Hélène Van Den Putte

Jeux de couleurs et de rythmes pour des œuvres vivifiantes!  
Accessible du mercredi au samedi de 14h à 20h, dimanche de 14h à 18h  
Entrée libre



**6. & 7. Dezember 2019**

# „Chrëschttag op der Buerg zu Useldeng“

**Feierlech Ambiance,  
kulinaresch Spezialitéiten  
a vill flott Kaddosiddien**

Freides 6.12 ab 17h & Samschdes 7.12 ab 16h

**Programm Freides**

18:00-20:00 Saxitude  
20:00-22:00 Simply 2

**Programm Samschdes**

17:00-18:00 Jugendensembl vun der Useldenger Musek an der Krypta  
19:30 Concert vu VoicEmotion an der Kierch

**Grouss Tombola fir  
ee gudden Zweck**



Organisatioun: Kultur a Buergfrënn Useldeng Asbl mat den Duerfveräiner

Fassaden  
Leem + Kalek  
Rideauen · Storen  
Designertapéiten · Parquet  
Farwengeschäft · Trockenbau  
Speziell Dekorationsstechniken



s.à.r.l.  
**PEINTURE  
RENE & Design**

**SPOLAORE RENE**

Peinture René & Design s.à r.l. · 7, rue d'Eil · L-8509 Redange/Attert · T +352 23 62 00 29 · [peinture-rene@pt.lu](mailto:peinture-rene@pt.lu)

[peinture-rene.lu](http://peinture-rene.lu)

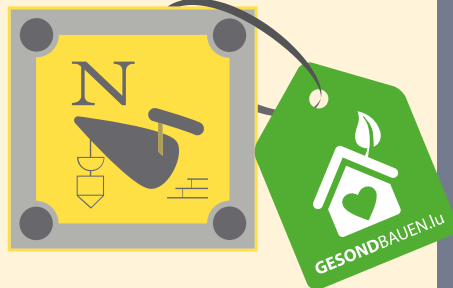


GEPLANGT  
GEBAUT ODER  
RENOVÉIERT



**C.A.R. Constructions . Génie civile  
Spolaore René**

7, rue d'Ell . L-8509 Redange/Attert . T +352 26 62 00 86 . c.a.r.constructions@pt.lu



**Nerden & Fils** sàrl  
Entreprise de construction

Beckerich Tél. 23 62 14 93 www.gesondbauen.lu

Habitations | Bâtiments commerciaux | Façades  
Transformations | Aménagements extérieurs  
Enduits traditionnels & argiles | Isolations écologiques  
Chapes & Carrelages | Promotions immobilières



VUM KLENGE PROJET BIS GROUSS INSTALLATIOUN,  
OCH AM NEIE JOER ASS DAT ONS MISSION.

**DIR SOLLT NIE AM DÄISCHTERE SETZEN,  
MIR SINN DO FIR IECH Z'ËNNERSTËTZEN.**



**INTER CONCEPT ELECTRO**  
WELTER MICHEL

| Elektrotechnik | Alarm- und Sicherheitstechnik |  
| Antennentechnik | Lichttechnik |

Zone d'Activité Solupla | 321, rue de Niederpallen | L-8506 Redange/Attert  
TEL: 26 88 02 09 | GSM: 62119 30 39

[www.electro.lu](http://www.electro.lu)

## SCHAFFEN AN DER REGION!

Op e puer Minutten vun Doheem  
Mir sichen, fir d'Entwécklung vun eise Servicer  
zu **Réiden**, déi folgend Persounen:

<b>Assistant technique</b> Matériaux de génie civil	<b>Livreur - Poseur</b> Maison du poêle
<b>Vendeur - Métreur</b> Portes de garage industrielles	<b>Magasinier expérimenté</b> Matériaux de construction
<b>Menuisier expérimenté</b> Portes intérieures et châssis de fenêtres	<b>Vendeur comptoir</b> Matériaux de construction

Méi Informatioun op [www.glaesener-betz.lu](http://www.glaesener-betz.lu)  
Schéckt Äre CV op [glaesener-betz@glaesener-betz.lu](mailto:glaesener-betz@glaesener-betz.lu)



**Glaesener-Betz**  
Redange/Attert & Z.I. Contern  
☎ 23 64 64

Gros-œuvre • Génie-civil • Toiture • Alentours • Portes • Parquet • Carrelages  
Poêles/Cheminées • Quincaillerie • Hörmann • Façades • Parachèvement

## RETOUCHES GINETTE & STOFF A WOLLBUTTEK

BELOUNEN TREI CLIENTEN  
MAT ENGER REMISE NO 10 STEMPELEN!  
PRO TRANCHE VUN 20 € = 1 STEMPEL  
BEI 10 STEMEPE KRIIT DIR 10%\*



\*Ausser op den Retouchen

### SCHÉI FÉIERDEEG

67 GRAND-RUE • L-8510 REDANGE/ATTEERT  
T (+352) 26 88 08 69 • [WWW.RETOUCHES-GINETTE.LU](http://WWW.RETOUCHES-GINETTE.LU)

Méindes: 13h30-18h  
Dënschdes-Freides: 8h30-12h & 13h30-18h  
Samschdes: 8h30-12h

ONLINE SHOPPEN OP **LETZSHOP**  
CHANGE THE WAY YOU SHOP



## POÊLE À BOIS WIKING MIRO 6

Revêtement en pierre ollaire  
Air de combustion automatique  
4.9 kW - Classe A

JUSQU'AU  
1.12.2019

**PRIX ACTION**  
**1.799 €**

\* TVA COMPRISE ET SANS MONTAGE

Cheminées • Poêles à bois et à pellets • Ramonage • Tubage

# Walux

Bioenergy

1 Arelerstrooss - L-8523 Beckerich  
Tél: +352 26 62 14 08 - [walux@pt.lu](mailto:walux@pt.lu)

[www.walux.lu](http://www.walux.lu)



# NERDEN CONSTRUCTIONS



## [www.nerdenc.lu](http://www.nerdenc.lu)

### Tél.: 26 62 12-58

Constructions • Chapes • Carrelages  
Façades • Plafonnages





- Comptabilité, gestion comptable, comptes annuels, déclarations fiscales
- Traitement des salaires, secrétariat social et droit du travail
- Démarches administratives, demandes de subventions et d'aides de l'état
- Déclaration sur le revenu des personnes physiques
- Création ou reprise d'entreprises
- Conseil fiscal

**Une fiabilité  
à toute épreuve**



**Fiduciaire  
interrégionale s.a.**  
fiduciaire comptable

14, Hauptstrooss  
L-8720 Rippweiler

t + 352 23 62 33-1  
f + 352 23 62 33-29

fiin@pt.lu  
fiduciaire-interregionale.lu

**Pit MANGEN**

Agence Principale d'Assurances

43, Grand-Rue • L-8510 Redange-sur-Attert • Tél.: 23 62 98 62 • [agence.mangen-pit@foyer.lu](mailto:agence.mangen-pit@foyer.lu)

# Mir versécheren är Mëllech! \*

## Contrat incluant:

- Contamination du lait
- Perte de lait en tanks réfrigérés
- Responsabilité civile du fait du lait contaminé

\* Produit « Business » by  
Baloise Assurances Luxembourg S.A



 **CROISÉ SA**  
ASSURANCES DEPUIS 1921

Croisé SA | 11, rue Guillaume | L-9237 Diekirch | T. 80 80 50-1 | [www.croise.lu](http://www.croise.lu)

AN ENGER WELT DÉI ÄNNERT  
**LOOSSEN SECH ALL  
EMOTIONEN DEELEN**



MIR BLEIWEN ENGAGÉIERT FIR  
D'PASSIOUN A PROJËTEN DÉI IECH  
UM HÄERZ LEIEN Z'ENNERSTËTZEN.

[bgl.lu](http://bgl.lu)



**BGL  
BNP PARIBAS**

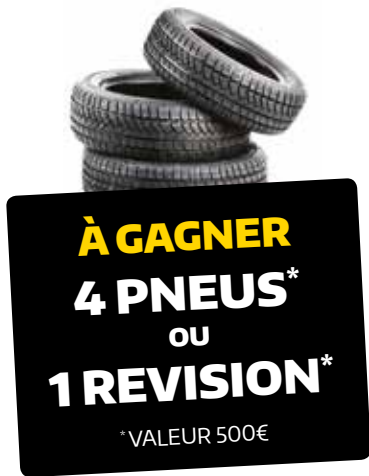
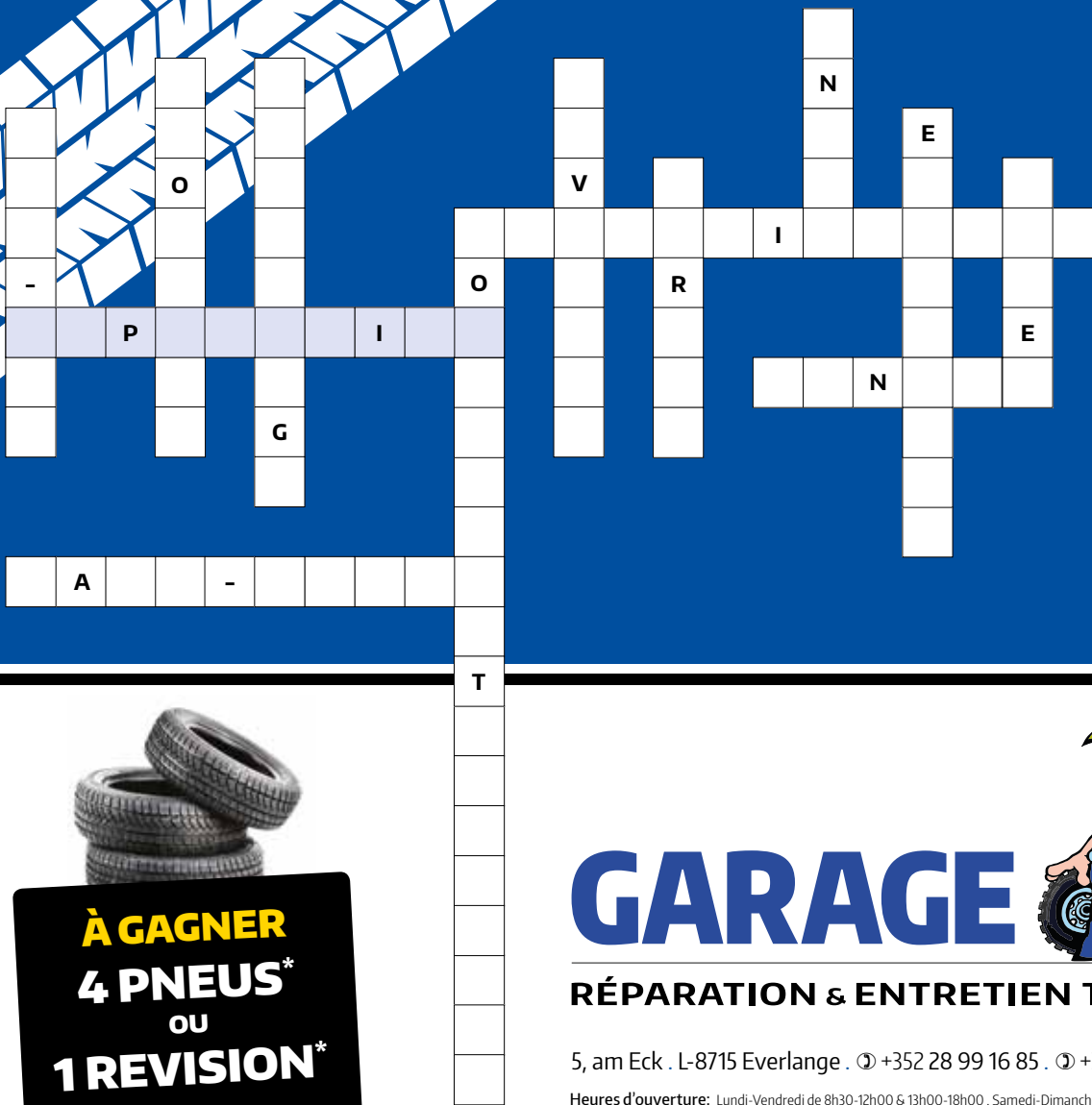
D'Bank  
fir eng Welt  
déi ännert

Ee Glühwäin  
Swee Glühwäin  
Räi Lühwäi  
héia Hühäi  
Fënnewäi  
Snlwlñ

Prost op d'Feierdeeg  
an op d'Joer 2020.

D'Ekipp Synergie

RÉVISION  
 ENTRETIEN  
 CLIMATISATION  
 PNEUS  
 JANTES  
 STOCKAGE  
 ROUES  
 GARAGE  
 PARE-BRISE  
 SUR-RDV  
 EVERLANGE  
 CONTRÔLE-TECHNIQUE



# GARAGE NEU

RÉPARATION & ENTRETIEN TOUTES MARQUES



5, am Eck . L-8715 Everlange . ☎ +352 28 99 16 85 . ☎ +352 621 28 86 32 . garageneu@pt.lu  
 Heures d'ouverture: Lundi-Vendredi de 8h30-12h00 & 13h00-18h00 . Samedi-Dimanche fermé  
**(UNIQUEMENT SUR R.D.V.)** [www.garageneu.lu](http://www.garageneu.lu)

Le principe est simple: placez dans la grille chacun des mots repris dans la liste et découvrez le mot mystère. Quelques lettres sont déjà placées pour vous aider. Complétez le bon de participation en n'oubliant pas d'indiquer le mot mystère ainsi que vos coordonnées. Renvoyez le coupon de participation avant le 15 janvier 2020 par courrier. Le gagnant sera désigné par tirage au sort parmi la bonne réponse reçue et sera averti par courrier. Le résultat sera publié dans l'édition de février.

## RESULTAT

VUM MOT MYSTÈRE AUS DEM SYNERGIE 53

- |   |                                    |
|---|------------------------------------|
| <b>Krupski Pierre</b><br>Noerdange      | <b>Hengen Manon</b><br>Hovelange   |
| <b>Laux Carlo</b><br>Platen             | <b>Mazzone Liliane</b><br>Bettborn |
| <b>Scholtus Christiane</b><br>Beckerich | <b>Schreiner Viola</b><br>Mertzig  |
| <b>Schoos Karin</b><br>Boevange         | <b>Reuter Nadine</b><br>Nagem      |
| <b>Atten Martine</b><br>Bissen          | <b>Sinner Jeannot</b><br>Eil       |

gewannen jeweils  
 1 Akafs bong vun 50 €/Beki



## MOT MYSTÈRE COUPON-RÉPONSE

Nom & Prénom

Rue & numéro

Localité

Email

Tél.

**P**        **I**



## SYNERGIE

p/a Art & Wise s.à r.l.  
 6, Jos Seylerstrooss  
 L-8522 Beckerich



## Vous avez un projet ? Réalisons-le ensemble !

Visitez notre **Maison Témoin** équipée d'un système complet en domotique sans fil EnOcean® et d'installations technologiques **écologiques** à base d'énergies renouvelables.

Visites sur rendez-vous.

clk.lu

E guide Projet brauch e **staarke Partner**

Le bon plan aux mains d'un **partenaire solide**

**CLK**

CONSTRUCTIONS

(+352) 88 82 01

2, Zone Industrielle L-9166 Mertzig

[www.clk.lu](http://www.clk.lu)