

# SYN- ER- GIE

September 2019 / n°53

De Regionalmagazin Atert-Wark vum Réidener Kanton



Syndicat Intercommunal  
"De Réidener Kanton"



## HANDWIERKSTADT, MAT ALLEM FIR ÄERT HEEM

D'Ekipp vu Bricowelt zu Uewerpallen si Männer vum Fach! An op Zack: Eng Fro? Eng Äntwert. E Problem? Eng Léisung. An zu gläicher Zäit hutt Dir direkt dat richtegt professionellt Material, esou wéi och e rise Choix grëffbereet am Geschäft. Dir verléiert keng Zäit a kënnt doheem ouni Zäitverloscht a Gerenns urappen!

*Quincaillerie, outillage, machines électriques, jardinage, vêtements et chaussures de sécurité, matériel de fixation, visserie, matériel de peinture, serrurerie, clôtures, matériel électrique, robinetterie, métaux, gaz et acétylène, shell et air liquide, bricolage, décoration, luminaire, shop électroménager, électricité, dépannages électro-ménager et petits travaux électriques*

Gratis Parking direkt virum Bricowelt  
*Parking gratuit*

### Öffnungszeiten / Horaires d'ouverture

Vu méindes bis samschdes / *du lundi au samedi*  
8h00-18h00 riicht duerch op / *sans interruption*

2, Réidenerwee  
L-8552 Oberpallen  
T 26 62 34-1  
info@bricowelt.lu  
[www.bricowelt.lu](http://www.bricowelt.lu)



SERVICE APRÈS-VENTE  
USTRAICHERRAYON  
ELECTROMENAGER  
GAARDEGESCHIR  
CLÔTUREN

QUINCAILLERIE  
SHOWROOM  
EISENLAGER  
GELIICHTS  
SANITAIRE



**GEWANNT**  
**10 X 50 €/BEKI**  
**AKAFSBONGEN**

Le principe est simple: placez dans la grille chacun des mots repris dans la liste et découvrez le mot mystère. Quelques lettres sont déjà placées pour vous aider. Complétez le bon de participation en n'oubliant pas d'indiquer le mot mystère ainsi que vos coordonnées. Renvoyez le coupon de participation avant le 31 octobre 2019 par courrier. Les gagnants seront désignés par tirage au sort parmi la bonne réponse reçue et seront avertis par courrier. Le résultat sera publié dans l'édition de novembre.

## MOT MYSTÈRE COUPON-RÉPONSE

L			T		M		E	I	
---	--	--	---	--	---	--	---	---	--

Nom & Prénom

Rue & numéro

Localité

Email

Tél.

### SYNERGIE

p/a Art & Wise s.à r.l.  
6, Jos Seylerstrooss  
L-8522 Beckerich

## RESULTAT

VUM MOT MYSTÈRE AUS DEM SYNERGIE 52

**Gloesener Eliane**  
Elvange  
**Bastin Joyce**  
Nagem

**gewannen**  
**1 SMEG Waasserkocher**

**Wendy Gaspar**  
Hovelange

**gewënnt**  
**1 SMEG Presse Fruit**



**REDANGE INTÉRIEUR**  
CUISINES ÉQUIPÉES - MOBILIER SUR MESURE

# SOMMAIRE

## IMPRESSUM

Rédaction, direction artistique,  
illustration, mise en page  
& suivi de production  
Art & Wise s.à r.l.

Editeur responsable  
Art & Wise s.à r.l.

Impression  
Imprimerie Reka s.a.

Renseignements  
& réservations  
T +352 23 62 43-20  
info@artandwise.lu

© Art & Wise s.à r.l.

Tous droits réservés. Toute  
reproduction, ou traduction,  
intégrale ou partielle, est  
strictement interdite sans  
autorisation écrite au  
préalable de l'éditeur.

Prochaine parution  
novembre 2019

Clôture annonce  
mi-octobre 2019

Tirage  
11.666 exemplaires

Magazine régional d'information  
bimestriel édité par Art & Wise s.à r.l.  
en collaboration avec le Syndicat  
Intercommunal du Réidener  
Kanton et le Groupe d'Action  
Locale Leader Atert-Wark.



Fonds européen agricole pour le  
développement rural: l'Europe  
investit dans les zones rurales.

2 **CONFÉRENCE  
FAMILLE PRESQUE  
ZÉRO DÉCHET**

4 **ÄERDSCHËFF  
CHANTIER AHOI!**

7 **TRIKING4ALL**



8 **ARTOUR - EIS TEENS  
LEESCHTE GROUSSER  
WANN EEN SE LËISST ...**

12 **MERTZIG ALS  
PIONIER-GEMEINDE**



15 **COLPACHER SCHLOSS  
REITMANEGE**

16 **NATURA 2000  
„ATERT- & WARKDALL“**



20 **COMMEMORATIIONS-  
DAG 2019**



22 **KROPEMANNSFEST**

24 **NEIEGKEETEN  
AUS DEM RÉIDENER  
MOBILITÉITSATELIER**

27 **SOLAR CHALLENGE:  
DE RÉIDENER KANTON  
ENGAGÉIERT SECH FIR  
SOLARENERGIE!**

32 **EUROSOLAR  
LËTZEBUERG**

35 **DEM CARINE SÄI  
WEIDERBILDUNGS-  
KONZEPT TCDAL**

36 **CUBE 521**



38 **AGENDA**



# FAMILLE <sup>presque</sup> ZERO DECHET

Durant 20 années passées au service d'ONG socio-culturelles, environnementales et humanitaires, Jérémie Pichon fait le triste constat d'un système basé sur la surconsommation, dévastateur pour l'Homme et son milieu.

En 2014, ils décident de se lancer en famille dans un défi Zéro Déchet. En trois ans, de 390 kgs de déchets ils passent à 1 kg, soit un bocal par an, et découvrent surtout un nouveau mode de vie. Ils en tirent un livre, **Famille „presque” Zéro Déchet „Ze Guide”**, illustré par sa femme Bénédicte Moret.

Lors de sa conférence, Jérémie Pichon, nous raconte avec humour, comment ils ont mené leur aventure. Il décrit surtout les bénéfices énormes et insoupçonnés, qu'ils ont tiré d'un tel changement. Car en éliminant leur poubelle, ils s'attaquent finalement au système et dessine un mode de vie soutenable, sobre et heureux.



*Jérémie Pichon*

militant associatif, travaille depuis près de 20 ans pour des associations environnementales



## Conférence

20.11.2019

18h30

Salle de fête du  
Atert Lycée Redange

1, Rue du Lycée  
L-8508 Redange

Entrée libre et gratuite  
En langue française

Inscription souhaitée:

691 510 370

[info@dmillen.lu](mailto:info@dmillen.lu)

[www.millen.lu](http://www.millen.lu)



**PacteClimat**  
Ma commune s'engage pour le climat





Conférence

Famille <sup>presque</sup>  
ZERO DECHET

20 novembre 2019

avec

Jérémy Pichon



Tout le monde  
est bienvenue!

18h30 - Atert Lycée Redange

Entrée libre et gratuite - En langue française



# ÄERDSCHÉFF CHANTIER AHOI!

Am Juli huet de Bau vum Äerdschéff zu Réiden ugefaangen, wou Volontairen aus der ganzer Welt een autarkt Gebai hëllef ze bauen. Mir hunn mam Ä-Team geschwat.



**Fir méi Informatiounen,  
kuckt d'Websäit:  
[www.aerdscheff.cell.lu](http://www.aerdscheff.cell.lu)**

Wann Dir wëllt matmaachen  
beim Bau, oder soss wëllt  
dobäi sinn, schreiw op:  
[aerdscheff@cell.lu](mailto:aerdscheff@cell.lu)

Den Interview gouf gefouert  
a redigéiert vum Katy Fox.



**CELL - Centre for  
Ecological Learning  
Luxembourg**  
1. Leewelerwee  
L-8523 Beckerich  
[aerdscheff@cell.lu](mailto:aerdscheff@cell.lu)  
[www.cell.lu](http://www.cell.lu)



**Erziel eis eppes iwwer däi Werdegang mat  
Earthships!**

**Annick Meiers (AM):** Ech sinn säit annerhallwem Joer beim Projet derbäi. Ech hunn Architektur an Urban Design studéiert, hunn eng puer Joer a verschiddenen Architekturs-Büroen geschafft a weess dohier wéi d'Relatioun mat den Entreprene kënne organiséiert ginn. Soss sinn ech immens intresséiert un Nohaltegkeet. Ech hunn am Joer 2011 mäi Permaculture Design Course mam Schwéierpunkt Transition Towns zu Kassel gemeet, a sinn duerno och Member vum CELL ginn. Erfahrung mat Volontaires-Projeten konnt ech am Kader vum Food for your Senses Festival sammelen, wou ech selwer Volontaire war a matgeholf hunn.

**Rodrigo Vergara (RV):** Ech war schonn ëmmer intresséiert um Thema Permakultur an Nohaltegkeet, an sinn dunn duerch main Engagement bei CELL bei de Projet komm.

**Mattias Schweizer (MS):** Ech sinn 2018 fir ee Joer op Lëtzebuerg komm fir mäi europäesche Fräiwëllegendéngscht an hunn elo bal ee Joer hei mat um Projet Äerdschéff geschafft.

**Deborah Binder (DB):** Ech hu laang am Project Management geschafft, alles vun Film bis Publicitéit gemeet. Dunn hunn ech ugefaangen fir Associatiounen ze schaffen, a sinn duerch verschidden Ëmstänn op ee Projet a Malawi komm, wou ech als Benevole mam Marketing an der Communicatioun ausgeholf hunn. Do hu si ee grouse Community Centre gebaut am Partenariat mat Earthship Biotecture, där amerikanischer Firma rondrëm de Mike Reynolds, déi d'Earthships entwéckelt huet. Si haten an där Stad Problemer mam Waasser an hunn dowéinst wollten méi Waasser stockéieren. Wou de Projet eriwwer war, huet de Mike mech gefrot, ob ech fir hie schaffe wëllt. Fir mech ass autarkt a nohaltegt Bauen eppes Natierlech: ech sinn op enger dréche-







ner kanarescher Insel opgewuess, wou d'Leit säit Joerhonnerte Waasser an sougenannten „aljibles“ (arabescht Wuert fir Reewaasserspäicher) stockéieren. Dofir hunn d'Earthships mech direkt ugeschwat. Ech hunn fir d'Associatioun vun Biotecture geschafft: ech war op de Philippinnen nom Taifun Yolanda, a sinn elo onofhängege Consultant.

### **Wat ass deng Roll am Ä-Team?**

**AM:** Ech maache vill Koordinatioun an Organisatioun, well sou vill verschidden Acteuren am Projet derbäi sinn. Wou ech bei de Projet derbäi gestouss sinn, stungen d'Pläng scho gréisstendeels, mee als Architektin konnt ech hëllef verschidden Detailer weider z'optimiséieren. Ech fannen et flott, eppes Neies ze schafen an nei Weeër hei zu Lëtzebuerg ze goen.

**RV:** Ech hu vun Ufank un gehollef, d'Konzeptioun vun de verschiddene Systemer ze maachen, d.h. Waasser, Heize/Killen, Stroum, Kachen, an de Layout. Am Moment organiséieren ech vill um Chantier participatif, a maache Kommunikatioun. Mir sinn ee klengt Team an et gëtt am Moment immens vill Aarbecht, dofir maachen mir all e bësse vun allem.

**MS:** Et hänt vum Dag of! Ech schaffe vill un der Kommunikatioun mam Public, mat de Bénévolen iwver eis Websäit. Ech organiséieren och mam Team de Chantier participatif.

**DB:** Beim Äerdschëff sinn ech am Projet als Consultant dobäi, fir meng Erfahrung mat der Organisatioun vu Chantier'en eranzubringen. Ech hunn och eng reduzéiert Earthship Crew organiséiert, déi bei de Pneuen hëllef. Al Autos pneuen ginn am Kontext vum Äerdschëff recycléiert an déngen als „Masse thermique“ fir d'Temperatur vum Gebai konstant ze halen.

### **Wat ass en Earthship a firwat ass et fir dech interessant? Wat ass speziell um Lëtzebuurger Äerdschëff?**

**AM:** D'Iddi u sech vun Autarkie ass genial, fir ze kucke wéi wäit dass een domat kënn, ëner de klimatesche Bedingungen déi een huet! An natierlech fir am Aklang mat der Natur ze liewen. Dat fannen ech am Spannendsten. Hei zu Lëtzebuerg maache mer och vill Récup fir d'Äerdschëff, fir de Leit nees bewosst ze maachen, wéi een ouni grouse Konsum ka liewen.

**RV:** Fir mech ass dat Interessantst un Earthships d'Autarkie. Den Challenge ass fir hei zu Lëtzebuerg een autarkt Gebai ze hunn wat no sech selwer kuckt. De Projet zu Lëtzebuerg ass een ëffentlecht Gebai, et ass kee Privathaus,



et geet méi wäit a punkto Materialien fir méi ökologesch ze sinn, an fir di amerikanesch Earthships weider ze entwéckelen. Ee Beispill ass den Dermoton, dee mir benotzen als Etanchéitéit amplaz vun petrol-baséiertem Plastik. Mir kënnen d'Gebai och eventuell nees zréckbauen am Sënn vun der Economie circulaire.

**MS:** Ech hu vill geléiert iwver Earthships: wéi se fonctionnéieren a wéi se gebaut ginn. Ech wusst guer näischt wéi ech ukomm sinn, mee hu mech direkt verléift gehat an Earthships a wollt onbedéngt um Projet Äerdschëff matschaffen. Ech hunn net nëmmen vill iwver déi méi technesch Aspekter geléiert, mee och vill wat déi sozial Aspekter ubelaangt - wéi Leit zesummeschaffen etc. Wat mir gutt gefällt ass, fir recycléiert Materialien ze organiséieren an



d'Logistik dovunner, z.B. Plazen ze fannen fir de Stock. De Projet Äerdschéff ass besonnesch intressant well en ee staarke participativen Aspekt huet, an all méiglech Leit an Acteuren aus Organisatiounen involvéiert sinn, wéi z.B. den Atert Lycée an generell vill begeeschtert Mënschen, déi duerch de Projet zesumme kommen.

**DB:** Den Äerdschéff Projet hei zu Lëtzebuerg ass immens, an dir hutt dat sou séier ëmgesat, de Finanzement fonnt, d'Autorisatiounen krut. Et ass eng Weiderentwécklung vun Earthships an Europa, et ass een ëffentlecht Gebai. Et wäert hoffentlech d'Architektur an d'Bewegung rondrem Earthships beaflossen.

**Wat wënschs du dir fir de Projet Äerdschéff?**

**AM:** Ech wënsche mir, dass de Projet eng gutt Erfahrung fir jidderee gëtt, an dass alles plus minus gutt leeft um Chantier. Ech hoffen och, dass d'Leit duerch d'Erliefnis vum Äerdschéff herno wäerte vill léieren an dass en iwwert d'Grenzen raus bekannt gëtt.

**RV:** Ech wënsche mir, dass d'Äerdschéff laang bestoe bleiwt an ee Succès gëtt, dass et spannend Synergien mat sech bréngt an zum Ëmdenken am Bauwiesen bäidréit.

**MS:** Ech wënsche mir, dass d'Äerdschéff fonctionnéiert. Ech well zrëckkommen, an da gesinn, dass et mat Liewe gefëllt ass - mat Workshops, Seminären an Aktivitéiten - an och dass d'Systemer gutt fonctionnéieren.

**DB:** Ech fannen et extrem wichteg, fir Earthships an der Bildung ze benotzen, an hoffen, dass dëse Projet de Kanner (an Erwuessenen) d'Konzepter vun Autarkie a Ressourcen bäibréngen, fir dass mir d'Erausfuerderungen vum Klimawandel an aneren Ëmweltproblemer meeschtere kënnen.



**CELL - Centre for Ecological Learning Luxembourg**  
1, Leewelerwee  
L-8523 Beckerich  
aerdscheff@cell.lu  
www.cell.lu







# TRIKING4ALL

Im Rahmen der LEADER-Initiative in der Region Atert-Wark erarbeitet die Gemeinde Préizerdaul ein Konzept für eine Outdoor Fun-Piste für sportlich aktive Rollstuhlfahrer.



## Einladung Info-Veranstaltung Triking4All Projektvorstellung

Wann: 8. Oktober 2019  
um 19.30 Uhr  
Wo: „op der Fabrik“  
im Préizerdaul



Gemeng Préizerdaul  
3, rue de l'Église  
L-8606 Bettborn  
T 26 62 99 10  
www.preizerdaul.lu



Die aktuelle Cyclo-Cross Trainingspiste in den stillgelegten Forellenteichen hinter der Sporthalle in Platen soll so umgestaltet werden, dass fortan sowohl die Piste als Trainingspiste erhalten bleibt, als auch ein Befahren mit einem Gelände-Rollstuhl möglich wird. Da eine aktive sportliche Betätigung der Menschen mit Mobilitätsbeeinträchtigung überwiegend in geschlossenen Räumen stattfindet, zeichnet sich das Leader-Projekt der Gemeinde Préizerdaul „Triking4all“ als eine ergänzende Aktivität zu den bestehenden Infrastrukturen.

Bewegung im Wald gilt als erholsam und gesundheitsfördernd. Waldbaden, Gesundheit aus dem Wald, u.s.w. sind heute wichtiger denn je. Die beruhigende Wirkung eines Waldspaziergangs ist unbestritten, Wald tut gut. Mit diesem Projekt wird es Menschen im Rollstuhl möglich sein, in Begleitung oder allein Waldfahrten zu unternehmen. Die Fun-Piste soll verschiedene Schwierigkeitsgrade aufweisen und so für den ruhigen und den etwas aktiveren Rollstuhlfahrer nutzbar zu sein. Eine sorgfältig geplante Beschilderung zeigt die verschiedenen Varianten auf.

Des Weiteren werden im Rahmen dieses Projekts alle im Préizerdaul und Umgebung liegenden Wanderwege, welche ohne Probleme mit einem Rollstuhl befahren werden können in einer Broschüre zusammengefasst (barrierefreie Wanderwege). Natürlich wird auch auf eine Zusammenstellung umliegender barrierefreien Beherbergungs- und Gastronomiebetrieben geachtet.

Dieses einzigartige Projekt ermöglicht es den Rollstuhlfahrern Natur zu erleben. Die Planung und die Umsetzung werden realisiert mit der Gemeinde Préizerdaul über Bürgerbeteiligung, einer spezialisierten Begleitagentur sowie dem Leader-Büro Atert-Wark. Zu diesem Zwecke findet am 8. Oktober 2019 um 19.30 Uhr op der Fabrik, eine öffentliche Vorstellung des Projekts statt.

Die öffentliche Vorstellung des Projekts richtet sich an alle interessierten Bürger, an alle Betreiber von Restaurants und Beherbergungsinfrastrukturen, an alle Vereinigungen die im Sozialbereich, Sport- oder Gesundheitsbereich tätig sind.



# ARTOUR EIS TEENS LEESCHTE GROUSSES WANN EEN SE LÉISST ...

E Réckbléck vum Jugendtreff Réiden sengem Summerprogramm



**NOS JEUNES RÉALISENT DE GRANDES CHOSES  
LORSQU'ON LEUR EN DONNE L'OCCASION!**

WAOUW! Mais quel programme d'été au Treff ...





Déi läscht Wochen déi am Treff während der Sommervakanz verbruecht gi sinn, woren intensiv a räich u Kreatiounen a neie Bekanntschaften. An der Woch vum 13. bis den 22. Juli ass en Deel mat a Finnland gereest am Kader vun engem internationalen Artour Treffen. 50 Teenager aus Däitschland, Frankräich, Finnland an aus Lëtzebuerg hunn sech zu Kontioranta RDV ginn, a sech mam Thema Natur & Ëmwelt ausernee gesat.

2 Woche méi spéit ass de Projet Artour op nationalem Niveau ofgehalen ginn, an dat wéi gewinnt zu Réiden, a mat enger gudder Bedeelegung vu ronn 50 Teenager. Och hei wor d'Thema Natur & Ëmwelt. Et konnt ee sech kreativ ausdrécken, a sech en Atelier auswälen: Konscht, Graffiti, Musek, Theater & Recycling. Während enger Woch ass intensiv geschafft ginn. D'Resultat konnt een op enger Ofschlussfeier bewonneren, wou all Atelier seng Wierker konnt weisen, presentéieren an och virsangen an danzen.

Et wor der Ekipp vum Treff wichteg, de Jonken hir artistesch a kulturell Oder z'aktivéieren an hinnen eng Plattform ze bidde, wou se sech op hir eege Manéier ausdrécke konnten. Et wor och eng Beräicherung fir hinnen ze weise wéi wichteg déi sozial Dynamik a participative Projeten ass innerhalb vun eise Gemengen, a wat dat all Eenzelnem bréngt.

D'Musek ass zanter ville Joren e feste Bestanddeel vum Jugendtreff. Dat wor och während dem Summer Artour nit anescht. Entstane sinn 3 staark Lidder, vun den Teens selwer geschriwwen & komponéiert, mat ganz staarken Aussoen.

Fir den Atelier Graffiti hunn sech 3 Gemenge gemellt, Biekerich, Rammerech & Réiden, fir vun de Jonken e Graffiti realiséiert ze kréien. Iwwert dëst Vertrauen huet ee sech immens gefreet. Innerhalb vun enger Woch konnt een an des Graffiti Welt andauchen an d'Technike kenneléieren. En Challenge wor och fir e Pro-

jet vun Ufank bis Enn duerchezéien. Donieft huet ee sech och vill Gedanke gemaach, wéi een de Graffiti un d'Ëmgegengend upasst. Op d'Resultat ass een immens houfreg!

En ähnlecht Erfollegerlebnis huet een an den Ateliere Theater & Recycling erlieft. Zemoos den Improtheater huet derfir gesuergt, dat een sech sech vu lauter Laachkrise bal nit rette konnt. Dat huet dozou gefouert, dat elo fir September nei Improcoursen am Treff ugebuede ginn. Et weist alt mol nees eng Kéier wéi d'Motivatioun bei deene Jonken ass Grousses ze leeschten, wann een hinnen d'Geleeënheet gëtt.

### Projet „Dessins sans Papiers“

D'Iddi wor et fir e participative Konschtprojet auszeschaffen wou en ënnerschiddleche Public sech begéint, deen awer an der selwechter Gemeng wunnt. Iwwert de Wee vun der Konscht gouf sech getraff, sech ausgetosch & kennegeleiert. Matgemaach hunn eis Jonker aus dem Treff, jonk Mënschen op der Flucht aus dem Foyer Felix Schroeder, jonk Mënsche mat enger Behënnerung & Senioren aus dem Club Atertall. Während dëse Konschtseance gi Wierker fir eng Ausstellung gesammelt. Dës sollen och an engem Buch publizéiert ginn. Staark Biller vermëttele Messagen ouni d'Sprooch mussen ze verstoen, a bidden eng Plattform fir senge Gefiller eng Stëmm ze ginn. Se sollen eis och e Bild verschafen, wat déi jonk Mënschen op der Flucht erlieft hunn a firwat si op eis Hospitalitéit ugewise sinn.

An dësem Projet sinn d'Rollen och vertauscht. Dës Kéier sinn et déi Jonk déi den Erwuessemen hir Geschicht erzielen. Se hunn eis eng Missioun mat op de Wee ginn: hir Geschichte mat all deene Leit deelen, déi gewëllt sinn se ze verstoen. Deemno e ganz wichtege RDV fir d'Ausstellung den 8. (Inauguratioun ab 18 Auer), 9. an 10. November 2019 (14-19 Auer) op der Millen zu Biekerich.



All d'Projeten 2019/2020 vum Jugendtreff Réiden kann ee via Facebook suivéieren.



**Reidener Jugendtreff**  
Maison de Jeunes de Redange  
13, Grand-Rue  
L-8510 Redange  
T +352 23 62 05 09  
F +352 23 62 09 85  
martine@miredange.lu  
niki@miredange.lu

 Facebook Jugendhaus Reiden





Les semaines qui viennent de s'écouler ont encore été très riches en création au Treff. Nos jeunes ont eu l'occasion de poursuivre l'aventure du projet ARTOUR en Finlande cette fois. La rencontre a eu lieu du 13 au 22 juillet à Kontioranta. Une cinquantaine de jeunes venus d'Allemagne, de France, du Luxembourg et de Finlande ont pu échanger durant une semaine sur le thème de la nature et tout ce qui touche à l'environnement et à l'implication des jeunes.

Nous avons continué notre été avec notre semaine de création artistique. Cet accueil s'adressait à tous les jeunes des communes Leader de notre région.

Dans ce cadre nous avons accueilli une cinquantaine de jeunes quotidiennement du 29 juillet au 2 août avec au final une présentation/spectacle rassemblant tous les jeunes, les parents et les animateurs. Vu le taux de créativité des jeunes, nous avons pu valoriser le travail de tous les participants, en présentant des œuvres abouties à un public plus que conquis. Nous avons voulu mettre en œuvre un projet participatif et proposer des activités de loisirs non consuméristes où les

jeunes étaient les véritables acteurs. Des ateliers Arts, Graffiti, Musique, Théâtre et Recyclage ont donc été mis en place afin de permettre aux jeunes de s'exprimer durant cette semaine riche en création. Notre projet avait pour but de susciter des démarches artistiques et culturelles qui n'hésitent pas à innover pour mieux prendre en compte les aspirations et les modes d'expression des jeunes, ceci pour démontrer l'importance de la dynamique sociale des projets participatifs au sein de nos communes.

La MJ ayant une forte dynamique musicale depuis de nombreuses années, le projet musique a été un succès durant cette semaine avec la création de 3 chansons originales et de morceaux très parlants ...

### **Paroles de jeunes ...**

Pour l'atelier graffiti, 3 communes (Bekerich, Rambrouch & Redange) nous ont fait confiance et ont libéré des lieux pour l'expression des jeunes. L'idée de départ était de permettre aux jeunes de s'approprier les murs de nos communes et de créer ensemble une œuvre collective, évolutive et expressive. Résultat plus que

positif pour tout le monde! Les jeunes ont pu s'immerger dans le monde du graffiti, ils ont pu apprendre des techniques novatrices et ainsi mener un projet du début à la fin. Une attention particulière a été apportée pour rester cohérent avec les lieux à décorer. Les jeunes se sont surpassés et ont été plus que créatifs!

Les ateliers théâtre et recyclage ont aussi permis aux jeunes de s'exprimer librement et les 2 ateliers ont donné des résultats plus qu'intéressants. Pour le volet théâtre nous avons travaillé le théâtre d'improvisation, les jeunes se sont éclatés et en redemandent ... Nous allons d'ailleurs mettre en place un atelier théâtre d'improvisation pour jeunes à partir du mois de septembre au Treff.

Ces projets nous démontrent à quel point les jeunes sont motivés et leur capacité à réaliser de grandes choses lorsqu'on leur en donne l'occasion!





Dernier projet pour cet été:  
**„Dessins sans Papiers”**

L'idée de ce projet est de développer en collaboration avec nos jeunes, les jeunes du centre de Réfugiés, les jeunes porteurs de handicap et les personnes du club Atertdall un projet participatif sur le thème du vécu et du ressenti des jeunes réfugiés.

Le projet „Dessins Sans Papiers” a pour but de développer l'échange entre des publics très différents vivant au sein d'une même commune, autour de la question de l'art. L'art est le fil conducteur de cette collaboration.

Le travail mené est participatif: au-delà d'une rencontre humaine le projet conduit à renforcer le lien social par le biais de la création plastique.

L'objectif final de ces séances, ludiques et créatives, était la réalisation de plusieurs dessins rassemblés dans un livre et la mise en place d'une exposition finale.

Ce livre sera un moyen de libérer la parole.

Dessiner est un geste fort qui crée des images que tout le monde peut comprendre. Ces dessins nous expliqueront ce que les jeunes ont fui et pourquoi ils ont besoin de notre hospitalité.

Nous désirons les réunir dans un livre qui parlera d'eux, de leurs histoires et de leurs parcours de vie.

La publication du livre permettra de redonner une parole qui soit universelle.

Dans ce projet les rôles ont été inversés car ce sont les jeunes qui nous ont fait don de leur histoire. Ils nous ont confié une mission: partager leurs histoires avec ceux qui désirent comprendre leur situation. Nous vous donnons rendez-vous pour notre exposition les 8 (inauguration à partir de 18h00), 9 et 10 novembre 2019 (14h00-19h00) au Moulin à Beckerich.

*Tous nos projets auront une suite au courant de l'année 2019/2020. Vous pouvez nous suivre sur Facebook.*



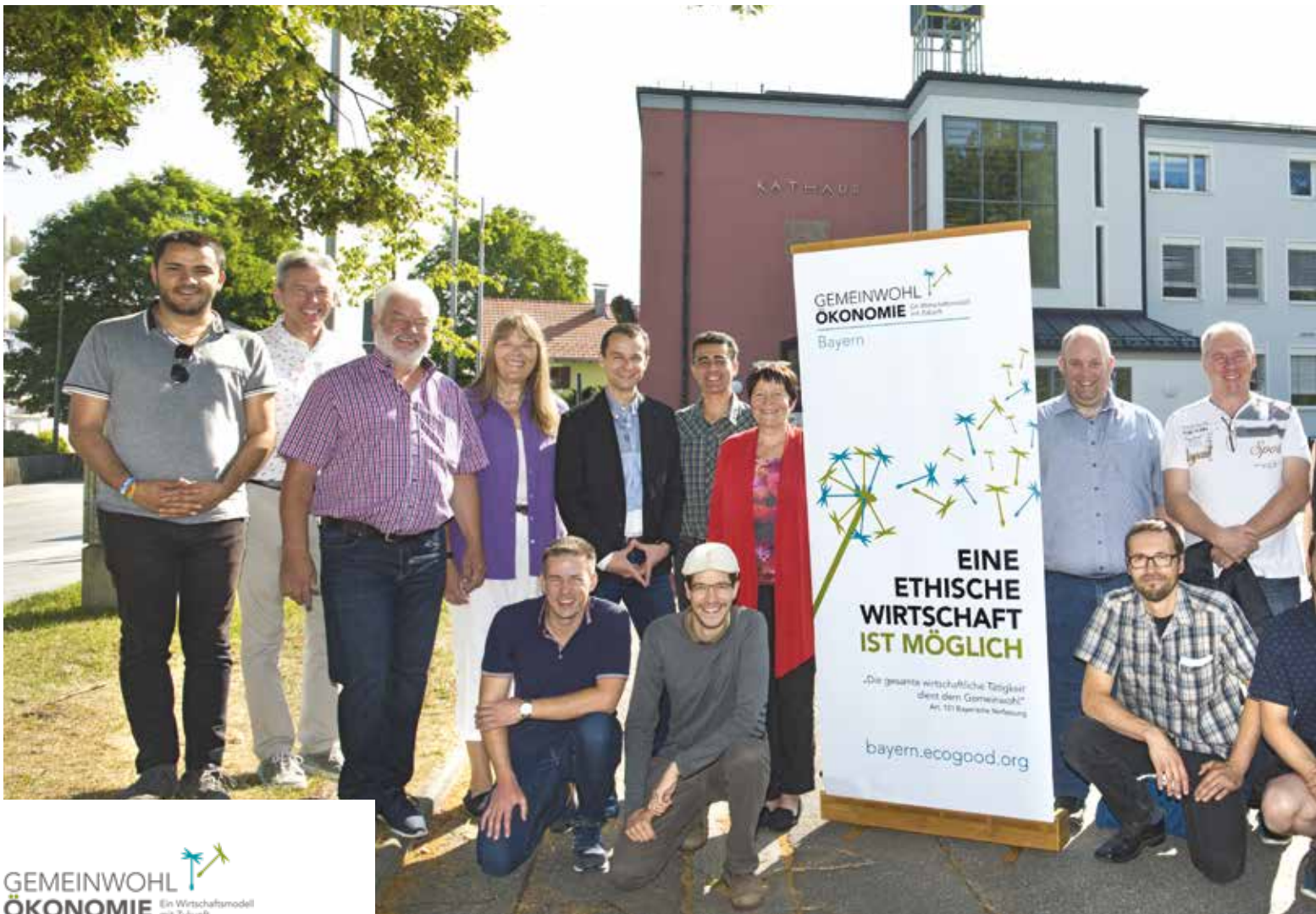
**Reidener Jugendtreff**  
Maison de Jeunes de Redange  
13, Grand-Rue  
L-8510 Redange  
T +352 23 62 05 09  
F +352 23 62 09 85  
martine@mjredange.lu  
niki@mjredange.lu

 Facebook Jugendhaus Reiden



# MERTZIG ALS PIONIER-GEMEINDE

Mertzig auf dem Weg zur ersten Gemeinwohl-Ökonomie Gemeinde Luxemburgs.



**Gemeng Mertzig**  
22, rue Principale  
L-9168 Mertzig  
T 83 82 44-1  
commune@mertzig.lu  
www.mertzig.lu



## Mertzig auf Besuch bei der Gemeinde Peißenberg in Bayern.

Von links nach rechts stehend: Stefano D'Agostino (Schöffe der Gemeinde Mertzig, Luxemburg), Fons Jacques (Leiter der Leader-Aktionsgruppe Atert-Wark, Luxemburg), Helmut Dinter (Erster Bürgermeister der Gemeinde Wessobrunn), Brigitte Gronau (Sprecherin der GWÖ Regionalgruppe Weilheim), Mike Poiré (Bürgermeister der Gemeinde Mertzig), Marcel Barros (Vorsitzender der Umweltkommission der Gemeinde Mertzig), Manuela Vanni (Erster Bürgermeisterin der Gemeinde Peißenberg), Paul Lion (Mitglied verschiedener Kommissionen der Gemeinde Mertzig), Claude Fischer (Gründungsmitglied des GWÖ-Luxemburg Vereins), Tania Carvalho (Leiterin des Standesamtes der Gemeinde Mertzig), Amaro Garcia (Gemeinderat der Gemeinde Mertzig), Romain Schwind (Leiter des Bauhofes der Gemeinde Mertzig), Elisabeth Gutmann (Geschäftsführerin der Leader-Aktionsgruppe Auerbergland-Pfaffenwinkel e.V.).





#MERTZIG4ALL //  
#GEMEINWOHL //  
#GWÖ // #LEADER //



Im Juni erfolgte der Startschuss des Leader-Projekts #Mertzig4all mit einer gut besuchten Veranstaltung: im Mertziger Centre Turelbaach begrüßte Bürgermeister Mike Poiré den Initiator der Gemeinwohl-Ökonomie Christian Felber. Für Gemeinden ist die Gemeinwohl-Ökonomie besonders interessant, da sie per se dem Gemeinwohl verpflichtet sind. In einem Vortrag legte Felber seine Vision von einer gemeinwohl-orientierten Wirtschaftsordnung als Alternative zu Kapitalismus und Kommunismus dar (siehe Text auf Seite 14). Anschließend wurde rege diskutiert.

Zudem besuchte im Juli eine Delegation der Gemeinde Mertzig vier Gemeinwohl-Gemeinden im Voralberg in Österreich und Bayern. Ziel der Exkursion war der Erfahrungsaustausch, um sich gegenseitig auf dem Gemeinwohl-Weg zu unterstützen.

Es gibt viele Wege zu einer Gemeinwohl-Gemeinde. Das wurde auch in der Exkursion ersichtlich. Denn die Ausgangssituationen waren in allen Gemeinden anders: während es in Mertzig einen einstimmigen Gemeinderatsbeschluss für die Bilanzierung gibt, kam in den beiden österreichischen Gemeinden der Impuls für die Bilanzierung aus der

Verwaltung. Die bayrischen Gemeinden fördern wiederum das Gemeinwohl, indem sie die öffentliche Beschaffung nach Gemeinwohl-Kriterien ausrichten.

Weitere Möglichkeiten sind, so wie es Stuttgart macht, die Bilanzierung von kommunalen Betrieben und die Subventionierung von Unternehmens-Bilanzierungen. Außerdem haben Gemeinden die Möglichkeit das Gemeinwohl gezielt zu fördern indem sie kommunale Wirtschaftskonvente abhalten. In diesen Konventen wird basisdemokratisch über Grundsatzentscheidungen, wie zum Beispiel Kriterien für Betriebsansiedelungen, und die Ausgestaltung der Kommunalsteuern, abgestimmt. Diese Entscheidungen werden dadurch von der Bevölkerung mitgetragen.

Der Erfahrungsaustausch mit den vier Gemeinden zeigte die Wichtigkeit der Bürgerbeteiligung, damit die Gemeinwohl-Ökonomie auch gelebt wird. Zusätzlich wurde der Mehrwert der Bilanzierung deutlich: nicht das Erreichen einer möglichst hohen Bewertung, sondern die Diskussion und das Sichtbarmachen von Gemeinwohl-Themen und von ergriffenen und noch zu ergreifenden Maßnahmen zeigen, dass sich der Weg zur Gemeinwohl-Gemeinde lohnt.

Von links nach rechts sitzend: Aender Schroeder (Sekretär und Leiter der Gemeindeverwaltung Mertzig), Gregor Waltersdorfer (GWÖ-Berater), Rainer Teelar (Klimaberater der Gemeinde Mertzig), Mike Masselter (Mitarbeiter des Bauhofes und Hausmeister der Gemeinde Mertzig).

Foto: Emanuel Gronau



Von links nach rechts: Marcel Barros (Vorsitzender der Umweltkommission der Gemeinde Mertzig), Cathy Hoffmann-Meurisse, Mady Bormann-Weber, Luc Weiler, Amaro Garcia, Myriam Holzem-Hansen (alle Gemeinderäte der Gemeinde Mertzig), Isabelle Elsen-Conzemius, Stefano D'Agostino (beide Schöffen der Gemeinde Mertzig), Mike Poiré (Bürgermeister der Gemeinde Mertzig), Gregor Waltersdorfer (GWÖ-Berater), Fons Jacques (Leiter der Leader-Aktionsgruppe Atert-Wark), Rainer Teelar (Klimaberater der Gemeinde Mertzig)

Foto: Agence KAPTURE

Die Gemeinwohl-Ökonomie (GWÖ) ist eine internationale Bewegung, die für eine neue Wirtschaftsordnung einsteht. Wirtschaftlicher Erfolg soll nicht nur anhand finanzieller Kennzahlen gemessen werden (Gewinn, Brutto-Inlandsprodukt), sondern auch mit der Gemeinwohl-Bilanz für Unternehmen und Gemeinden und mit dem Gemeinwohl-Produkt für Volkswirtschaften. In der Bilanz bewerten Unternehmen und Gemeinden inwieweit sie die Gemeinwohl-Werte gegenüber ihren Anspruchsgruppen leben. Diese Werte sind: Menschenwürde, Solidarität, soziale Gerechtigkeit, ökologische Nachhaltigkeit, Transparenz und Mitbestimmung. Es sind die Werte, die am häufigsten in Verfassungen demokratischer Staaten vorkommen. Audits erhöhen die Glaubwürdigkeit der Bilanzen, die den Beitrag zum Gemeinwohl belegen. Die Bilanzen sind ein Analysetool für die Organisationsentwicklung und ein Kommunikationstool für die Öffentlichkeitsarbeit.



Christian Felber  
Begründer der Gemeinwohl-Ökonomie

Organisationen mit hohem Beitrag zum Gemeinwohl sollen laut GWÖ rechtliche Vorteile, wie zum Beispiel Steuervergünstigungen, Vorrang im öffentlichen Einkauf und niedrigere Zölle, bekommen. Durch diese Anreizstrukturen soll der gegenwärtige Kostennachteil ethischer Organisationen in einen Vorteil umgekehrt werden. Organisationen, die wenig zum Gemeinwohl beitragen, zum Beispiel durch die Ausbeutung von Mensch und Natur oder durch unethische Produkte, müssen ihre negativen Auswirkungen durch höhere Steuern und Abgaben kompensieren.

In der GWÖ-Bewegung beteiligen sich zurzeit 4.000 Personen aktiv in über 150 Regionalgruppen weltweit. Außerdem gibt es 30 GWÖ-Vereine, 500 gemeinwohl-bewertete Unternehmen, und 6 deutschsprachige Gemeinden mit GWÖ-Bilanz.



**Gemeng Mertzig**  
22, rue Principale  
L-9168 Mertzig  
T 83 82 44-1  
commune@mertzig.lu  
www.mertzig.lu







# COLPACHER SCHLOSS REITMANEGE

Aufwertung der Manege des Colpacher Schlosses  
zum regionalen Event- und Kulturtreff.

## Einladung Info-Veranstaltung Von der Reitmanege zum Eventplace

Wann: 14. Oktober 2019  
um 19:30 Uhr

Wo: Im Croix-Rouge Gebäude  
im Colpacher Schloss-Park



Gemeng d'Ell  
27, Hauptstrooss  
L-8530 Ell  
T 26 62 38 -1  
secretariat@ell.lu  
www.ell.lu

Im Herbst 2019 startet ein interessantes Bürgerbeteiligungsprojekt zur Revitalisierung der Manege des Colpacher Schlosses samt Park, das von der Gemeinde Ell und LEADER Atert-Wark initiiert wird.

Im 13. Jhd. als Wasserburg erbaut, wurde dieses im 19. Jhd. mit Landschaftspark und Weiher ergänzt. Mehrere Um- und Ausbauten folgten, u.a. zu Beginn des 20. Jhd. durch den neuen Besitzer, den Stahlbaron Emile Mayrisch. Nach dem Tod seiner Frau Aline ging 1947 der gesamte Besitz in eine Stiftung des Roten Kreuzes über, die ihn samt den Neubauten aus den frühen 2000ern für therapeutische Zwecke nutzte. Seit 2010 steht der Komplex leer.

Dies gilt auch für die ehemalige Reitmanege. Die Gemeinde Ell, ihre Vereine und Kommissionen nutzen diesen zwar sporadisch für kulturelle Veranstaltungen (u.a. „Schlassfest“, Filmvor- und

Theateraufführungen, etc.). Eine intensivere Nutzung scheiterte bisher an baulichen Gegebenheiten (Dämmung, „Lärmschutz“,...) und den personellen Voraussetzungen.

Ziel des Projektes ist es, im Rahmen eines Bürgerbeteiligungsprozesses die Nutzungsmöglichkeiten der „Manège“ als Veranstaltungsort auszuloten. Die vorhandenen Nutzungen sollen analysiert und gegebenenfalls adaptiert werden. Neue Nutzungsmöglichkeiten sollen gefunden werden.

Der Beteiligung der lokalen und regionalen Bevölkerung kommt dabei eine zentrale Rolle zu. Eine Begehung der Manege ist vorgesehen.

Der Eller Schöffen- und Gemeinderat sowie LEADER Atert-Wark laden Sie herzlich zur Auftaktveranstaltung ein (eine Voranmeldung ist nicht notwendig).



# NATURA 2000 „ATERT- & WARKDALL“

Europäischer Naturschutz direkt vor der Haustür  
*Protégeons la nature directement devant notre porte*

Natura 2000 - einige haben sicherlich schon einmal davon gehört, doch die überwiegende Mehrheit der Bevölkerung weiß nicht so recht worum es sich dabei handelt. Wenn man jedoch bedenkt, dass über ein Viertel der landesweiten Flächen als Natura 2000 Gebiete ausgewiesen sind und viele Bewohner die Schutzgebiete quasi direkt vor der Haustür haben, besteht noch ein gewisser Klärungsbedarf, was dieses Natura 2000 eigentlich ist. Dieser kurze Beitrag soll Ihnen die Idee hinter Natura 2000 vermitteln und aufzeigen, welche lokalen Besonderheiten es im Kanton Redingen gibt.

*Natura 2000, si certains ont déjà eu vent de cette dénomination, la plupart d'entre vous ne savent sûrement pas de quoi il s'agit. Si on sait que plus d'un quart de la surface du Grand-Duché est en zone Natura 2000, il est judicieux de vous éclairer sur le sujet. Les lignes suivantes vous donneront un aperçu ce que signifie Natura 2000 ainsi que les particularités spécifiques au canton de Redange.*



## Natura 2000 in Europa

- Europaweites Netzwerk von Naturschutz-zonen, 1992 in der EU beschlossen
- Besteht aus den Schutzgebieten der Vogelschutz-Richtlinie (1979, 2009) und den Schutzgebieten der Fauna-Flora-Habitat-Richtlinie (FFH-Richtlinie, 1992)
- Insgesamt 18% der terrestrischen Fläche und 9,5% der maritimen Fläche der EU als Natura 2000 Gebiete ausgewiesen
- Mit über 27.000 Schutzgebieten größtes länderübergreifendes Naturschutzprojekt weltweit
- Ziel: Schutz aller gefährdeter wildlebender Pflanzen- und Tierarten und deren Lebensräume
- Zentrales Instrument der EU zur Bekämpfung des weltweiten Biodiversitätsverlusts

## Natura 2000 in Luxemburg

- 27,13% bzw. rund 70.000 ha der Landesfläche als Natura 2000 Gebiet ausgewiesen
- 48 FFH Gebiete mit 41.588 ha und 18 Vogelschutzgebiete mit 41.893 ha, beide Schutzgebietstypen überlagern sich stellenweise
- Gründung von insgesamt 8 Lenkungsausschüssen (COFIL), welche regional die Schutzprojekte in Abstimmung mit dem Umweltministerium planen und umsetzen
- Erarbeitung von Managementplänen, welche die Besonderheiten der Gebiete sowie die umzusetzenden Maßnahmen aufzeigen
- Ziel: Verschlechterung der Lebensräume und Artenbestände verhindern (Verschlechterungsverbot der EU) sowie auf nationaler Ebene eine Verbesserung der Situation ansteuern

## Natura 2000 im Kanton Redingen

- Ortschaft Redingen ist Sitz des COFIL Atert- & Warkdall, welcher für 9 Gebiete und eine Fläche von 6.341 ha zuständig ist
- Vogelschutzgebiet von rund 5.700 ha, welches vom COFIL Atert- & Warkdall verwaltet wird, erstreckt sich von der Grenze zu Belgien bis nach Mersch
- Habitatgebiete des COFIL verteilen sich auf die Kantone Redingen, Mersch und Diekirch
- Eine Liste der Gebiete, die vom COFIL Atert- & Warkdall verwaltet werden, finden Sie unter [www.attert.com](http://www.attert.com)



Am 6. März 2019 wurde in Redingen die Charta des Lenkungsausschusses Atert- & Warkdall in Anwesenheit der Umweltministerin Carole Dieschbourg unterzeichnet. Insgesamt sind in diesem Ausschuss 17 Gemeinden und 14 Organisationen vertreten. Die Liste der Vertreter des Lenkungsausschusses ist unter [www.attert.com](http://www.attert.com) ersichtlich.

Le 6 mars 2019 a été signée à Redange la charte du comité de pilotage Atert- & Warkdall, en présence de la ministre de l'environnement Carole Dieschbourg. Dans ce comité sont représentées 17 communes et 14 organisations. Une liste de la composition du comité est accessible sur [www.attert.com](http://www.attert.com).

## Natura 2000 en Europe

- Réseau européen de zones de protection de la nature fondé en 1992
- Composé des zones de protection des oiseaux (1979, 2009) et des zones de protection des habitats de la faune et de la flore (Directive FFH, 1992)
- Au total 18% de la surface terrestre et 9,5% de la surface maritime de l'UE
- Avec 27.000 zones de protection, c'est le plus grand réseau de protection d'espace naturel du monde
- But: protection de toutes les espèces sauvages de plantes et d'animaux ainsi que de leurs habitats
- Principal instrument européen pour contrer la perte croissante de biodiversité dans le monde

## Natura 2000 au Luxembourg

- 27,13% respectivement environ 70.000 ha de la surface du pays désignée comme zone Natura 2000
- 48 zones „habitats“ (41.588 ha), 18 zones „oiseaux“ (41.893 ha), les deux se chevauchant partiellement
- Création de 8 comités de pilotage (COFIL) qui, en collaboration avec le ministère de l'environnement, planifient et mettent en œuvre les projets régionaux
- Elaboration de plans de gestion, qui fixent les particularités de chaque zone ainsi que les mesures nécessaires
- But: pas uniquement empêcher une dégradation des habitats et des espèces (consigne UE), mais viser une augmentation et amélioration

## Natura 2000 au canton de Redange

- Redange est le siège du COFIL Atert- & Warkdall, qui est responsable de 9 zones (surface totale de 6.341 ha)
- La zone de protection des oiseaux (5.700 ha) s'étend de la frontière belge jusqu'à Mersch
- Les zones „habitats“ sont dispersées sur les cantons de Redange, de Mersch et de Diekirch





1. Der Kammolch, Luxemburgs größte und zugleich seltenste Molchart.
2. Die Helm-Azurjungfer. Die einzige nachgewiesene Population in Luxemburg lebt an der Wollefsbaach in Useldange. Hier handelt es sich also wahrlich um einen natürlichen Schatz im Kanton Redingen.
3. Der Eisvogel, ein alter Bekannter im Kanton Redingen, unter anderem zierte der äußerst ansehnliche Vogel das Logo des Atert Lycée in Redingen.
4. Natürlich mäandrierender Bachverlauf der Wark in Grosbous-Neibruch. Es gilt die natürlichen Strukturen der Fließgewässer wiederherzustellen um somit der Tier- und Pflanzenwelt bessere Habitats zu gewährleisten.
5. Der Waldmeister-Buchenwald, für die Bewohner Luxemburgs ein vollkommen normales Waldbild, weltweit treten diese Waldgesellschaften jedoch nur relativ selten auf, was ihren Schutzstatus in unseren Breiten umso mehr unterstreicht. In den Wäldern kann man auch auf Spuren der mystischen Wildkatze treffen.
6. Stillgewässer, Lebensgrundlage für viele Amphibienarten, allen voran dem Kammolch, Luxemburgs größter und seltenster Molchart. Ziel des COPIL Atert- & Warkdall ist die Anlegung eines Stillgewässernetzes, welches die unterschiedlichen Natura 2000 Gebiete verbindet und somit ein Austausch der Populationen ermöglicht, was für das Überleben der Art notwendig ist.

1. *Le triton crêté, la plus grande et rare espèce de tritons au Luxembourg.*
2. *L'Agrion de mercure. La seule population attestée au Luxembourg se trouve près de la Wollefsbaach à Useldange. Ici, il s'agit à coup sûr d'une richesse du canton de Redange.*
3. *Le Martin pêcheur, oiseau bien connu du canton de Redange, vu qu'il orne entre autre le logo du Atert Lycée.*
4. *Cours d'eau naturellement sinueux de la Wark à Grosbous-Neibruch. Les structures naturelles des eaux courantes doivent être restaurées afin d'assurer de meilleurs habitats à la flore et à la faune.*
5. *Hêtraie d'aspérule: pour les habitants du Luxembourg c'est une image parfaitement normale de la forêt, mais ces communautés forestières n'apparaissent que relativement rarement dans le monde, ce qui souligne d'autant plus leur statut de protection sous nos latitudes. Dans les forêts, on peut aussi rencontrer des traces du mystérieux chat sauvage.*
6. *Les eaux stagnantes, refuge de nombreuses espèces d'amphibiens, en particulier le triton crêté, la plus grande et la plus rare espèce de triton du Luxembourg. L'objectif du COPIL Atert- & Warkdall est de créer un réseau d'étangs reliant les différentes zones Natura 2000 afin de permettre aux populations de migrer, ce qui est nécessaire à la survie de l'espèce.*



## Die natürlichen Schätze von Redingen

- Besonderer Fokus liegt auf der Restaurierung und dem Erhalt von fließenden und stehenden Gewässern sowie der natürlichen Quellen
- Außerdem werden unterschiedliche Waldbiotope geschützt: Buchenwälder, Eichenwälder, aber auch seltenere Ausprägungen wie Auen- oder Moorwälder
- Hinzu kommen verschiedene Offenlandbiotope: Europäisch geschützte Biotope wie Flachland-Mähwiesen, trockene europäische Heiden, naturnahe Kalk-Trockenrasen und deren Verbuschungsstadien, Pfeifengraswiesen, feuchte Hochstaudenflure oder auch Übergangs- und Schwingrasenmoore, jedoch auch national geschützte Biotope wie Streuobstwiesen, Nassbrachen, Quellsümpfe, Niedermoore, Kleinseggenriede, Feldgehölze und Gebüsche
- Durch den Schutz ihrer Lebensräume werden auch die Bestände der schützenswerten Arten wiederhergestellt, erhalten oder ausgeweitet. Hier können nur ein paar Arten exemplarisch aufgezeigt werden. Es ist jedoch zu betonen, dass diese Arten als Zeigerarten gelten, durch deren Schutz der Fortbestand anderer Arten garantiert ist

## Gemeinsam für mehr Lebensqualität

- Natura 2000 versteht sich als Naturschutz ohne Käseglocke: Natur schützen, Natur genießen, mit und in der Natur arbeiten, ein harmonisches Nebeneinander der Interessen soll gewährt werden
- Frei nach dem Motto des Ministeriums „Zesummen fir méi Liewensqualität an eiser Régioun“ sollen die Schutzgebiete weiterhin genutzt werden können
- Bei der Umsetzung von Maßnahmen sollen stets die ökologischen, wirtschaftlichen, sozialen, kulturellen und regionalen Besonderheiten berücksichtigt werden

## Les richesses naturelles de Redange

- *Une attention particulière est accordée à la restauration et à la conservation des cours d'eau, des eaux stagnantes ainsi que des sources naturelles*
- *En outre, différents biotopes forestiers seront protégés: hêtraies, chênaies, mais aussi des formes plus rares comme les forêts alluviales ou les tourbières boisées*
- *S'y ajoutent les différents biotopes de milieu ouvert: biotopes protégés au niveau européen tels que les prairies maigres de fauche de basse altitude, landes sèches européennes, pelouses sèches semi-naturelles et faciès d'embuissonnement sur calcaires, prairies à Molinia, mégaphorbiaies hygrophiles et les tourbières de transition et tremblantes. De plus, les biotopes protégés sur le plan national comme les arbres fruitiers à haute tige, friches humides, marais des sources, bas marais, végétation à petites Laïches, bosquets, haies vives et broussailles*
- *La protection de leurs habitats permet également de restaurer, de préserver ou d'accroître les populations d'espèces dignes de protection. Seules quelques espèces peuvent être citées ici à titre d'exemple. Il convient toutefois de souligner que ces espèces sont considérées comme des espèces indicatrices dont la protection garantit la survie d'autres espèces. Elles sont donc un bon indicateur d'un biotope intact*

## Ensemble pour une meilleure qualité de vie

- *Natura 2000 se considère comme une protection de la nature en toute transparence: protéger la nature, profiter de la nature, travailler avec et dans la nature, assurer une coexistence harmonieuse des intérêts*
- *Selon la devise du ministère „Zesummen fir méi Liewensqualität an eiser Régioun“, les zones protégées pourront toujours continuer à être utilisées*
- *La mise en œuvre des mesures devrait toujours tenir compte des spécificités environnementales, économiques, sociales, culturelles et régionales*



Die einzelnen Managementpläne sind unter [www.emwelt.lu](http://www.emwelt.lu) für jedermann zugänglich.

Les différents plans de gestions sont disponibles sous [www.emwelt.lu](http://www.emwelt.lu).



**Dan Petry**

Erster Ansprechpartner in Sachen Natura 2000 in der Region. Seit Januar 2019 bei der Maison de l'Eau de l'Attert a.s.b.l. eingestellt. Koordination der Akteure und Projekte.

*Votre interlocuteur Natura 2000 dans la région.*

*Employé à la Maison de l'Eau de l'Attert a.s.b.l. depuis janvier 2019. Coordination des acteurs et des projets.*

T 26 62 08 08 27  
[natura2000@attert.com](mailto:natura2000@attert.com)  
[www.attert.com](http://www.attert.com)

**Maison de l'Eau de l'Attert a.s.b.l.**  
**Gewässervertrag Attert / Contrat de Rivière Attert**  
43, Grand-Rue L-8510 Redange  
T +352 26 62 08 08 [maison.eau@attert.com](mailto:maison.eau@attert.com)  
[www.attert.com](http://www.attert.com)



# COMMEMORATIOUNSDAG 2019

Dëst Joer steet d'Entwécklung vu neie „Wonnerwaffen“ während dem 2. Weltkrich am Virdergrond vun eiser Commemoratiounsfeier.



12. Oktober 2019  
19h00 am Vereinskall  
Wahl

Wusst Dir, datt während dem 2. Weltkrich zu Peenemünde un der Ostsee ee geheimen Rakéitefuersuchungszentrum war?

Wusst Dir, datt 256 Lëtzebuenger Jongen zu Peenemünde am „Arbeitsdienst“ waren, do Spionage bedriwwen hunn a wichteg Informatiounen un d'Engländer weider gerecht hunn, wouropshinn de Fuersuchungszentrum bombardéiert gouf?

Vum 27.9. bis den 3.10.2019 mecht d'FEDEF (Fédération des Enrolés de Force) eng Gedenkrees op Siegburg, Peenemünde, Sachsenhausen an Torgau. Mir weisen Biller vun deenen einzelnen Gedenkplätzen, a weisen Iech wat „eis Jongen“ während dem 2. Weltkrich do erlieft hunn.

Den Entrée ass fräi an zum Schluss spendéiert d'Gemeng e Patt.





**DU 1<sup>ER</sup> SEPTEMBRE  
AU 31 OCTOBRE 2019**

**-50%** **SUR L'ÉLECTRO  
LE PLUS CHER**

**+**  
**1 TAQUE SMEG VITRO**  
(SE384MTB - 77CM - 495€ HTVA)  
**1 FOUR PYROLYSE SMEG LINÉA**  
(SFP6102 - 785€ HTVA)

**OFFERTS**



**AVEC**

**5 ANS DE GARANTIE  
SUR TOUT LE SET**

\* À l'achat d'une cuisine équipée (valeur meubles 5.000€ HTVA min.) et d'un set de 5 électroménagers Smeg. Offre limitée dans la limite disponible et selon les dates du 1<sup>er</sup> septembre au 31 octobre 2019.

**PORTES  
OUVERTES  
5 > 12 OCT.  
10h-17h**

**samedi & dimanche  
inclus**

**500M<sup>2</sup> DE  
SHOWROOM**

- Appart témoin 60m<sup>2</sup>
- Cuisines équipées
- Placards
- Salles de bains
- Tables & chaises



Entrée a Navette  
Gratis

# Kropemanns Fest

den 29. September 2019  
zu Réiden/Attert

Musek Blues Jazz  
Hobby & Konschtmaart  
Kanneranimatioun  
+ vill Spezialitéiten

Grouss Ouverture (Theater) um 10 Ouer  
hannert dem Worréshaus



[www.kropemannsfest.lu](http://www.kropemannsfest.lu)



<https://www.facebook.com/groups/KropemannFest/>







### Bühn 1

10h30-12h00 *Solomio*  
 12h30-14h00 *Deaf*  
 14h30-16h00 *Francis Cabrel Unplugged*  
 17h30-18h00 *As Malick and the Tribe*



### Bühn 2

10h30-12h00 *Patrice HAAS*  
 12h30-14h00 *R-Band*  
 14h30-16h30 *Kapt'n Ända a Matrous K1000*  
 17h00-18h30 *Roadrunners*

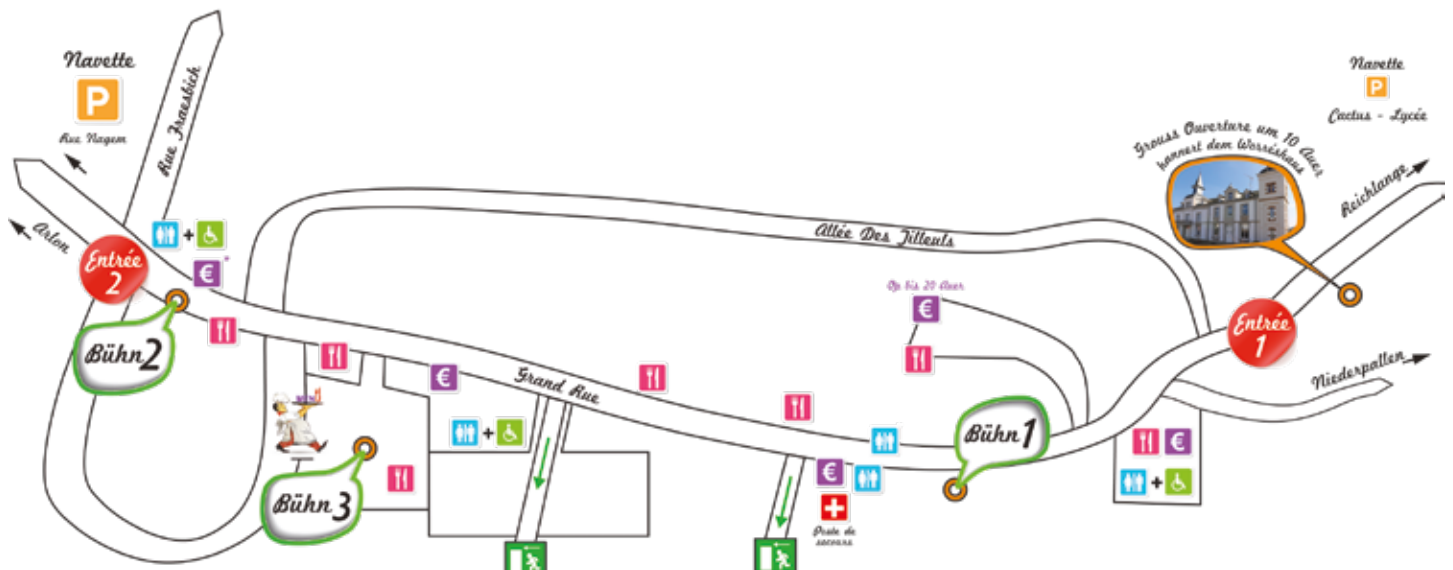


### Bühn 3

11h00-12h30 *Red Sax Ensemble MKR*  
 13h00-14h30 *BMB 2001*  
 15h00-16h30 *Rhythm Band*

### Bonus 14h30-19h00

*Les Brasseurs « équipe mobile »*



# NEIEGKEETEN AUS DEM RÉIDENER MOBILITÉITSATELIER



Mir wëllen eng Vëlospist vum  
Préizerdaul iwwer Räichel an den ALR!  
Den Atert Lycée Réiden manifestéiert.

Den 21. Juni 2019 hu Schüler a Profpe vum Réidener Atert Lycée, matzen am Moies-Beruffsvérkéier an a Begleedung vun der Police, fir d'Noutwendegkeet vun enger sécherer Vëlospiste tëschent Réiden, Räichel an dem Préizerdaul manifestéiert.

*Le 21 juin 2019 vers 8h00 du matin, au milieu des automobilistes accompagnés par la sécurisation de la police, les élèves et enseignants du lycée de Redange se sont mobilisés en grand nombre pour montrer le besoin d'une piste cyclable sûre entre Redange et Préizerdaul!*

## Kampagne „Mam Vëlo an den ALR“ Campagne „A Vëlo à l'ALR“ Editioun 2019

### 9.878 km

D'Resultat vun der  
Campagne „Mam Vëlo  
an den ALR“

*Le résultat de la  
campagne „à Vëlo à l'ALR“*



Den Atert Lycée Réiden huet fir déi 3. Kéier d'Campagne „Mam Vëlo an den ALR“ organiséiert. Dëst Joer sinn 127 Schüler an 12 Profpen matgefuer, an hunn zesummen an den 2 Wochen 9.878 Kilometer mam Vëlo pedalléiert. Dat ass d'Distanz iwwer Land vu Lëtzebuerg op Kalkutta an Indien!

D'Klass mat de meeschte Participatiounen: 6G3. D'Schüler mat de meeschte Kilometer:

- 1. Christophe Mayers (6C4)  
vu Bungeref mat 380 km**
- 2. Pierre Horsmans (5G5)  
vu Biissen mat 360 km**

E grouse BRAVO! De Réidener MobilitéitsAtelier ass immens houfreg op dës Resultater a seet Merci un d'Gewënner an un all d'Schüler, déi matgefuer sinn, an un d'Organisateuren!

*Cet été, l'Atert Lycée Redange a organiséé pour la 3ième fois la campagne „à Vëlo à l'ALR“. Pour cette édition 2019 ont participé 127 étudiants et 12 professeurs, et ensemble ils ont pédalé 9.878 km durant ces deux semaines. C'est la distance par voie terrestre entre Luxembourg et Calcutta!*

*La classe avec la participation la plus élevée: 6G3. L'élève avec le plus de kilomètres parcourus:*

- 1. Christophe Mayers (6C4)  
de Bigonville avec 380 km**
- 2. Pierre Horsmans (5G5)  
de Bissen avec 360 km**

*Un grand BRAVO! Le MobilitéitsAtelier de Redange est très fier de ces résultats et dit MERCI à tous les vainqueurs et étudiants, ainsi qu'aux organisateurs qui ont participé!*



## Positive Bilan fir de Kulinaresche Vëlostour 2019 *Bilan positif pour la Randonnée culinaire 2019*

Och dëst Joer wor de kulinaresche Vëlostour am Wëlle Weste nees e grouse Succès a séier ausgebucht: 180 Vëlosfuerer woren de 7. Juli zu Biekerech um Start, an hunn sech op de 5 kulinaresche Statioune verwinne gelooss. Tëschen duerch ass awer och stramm an d'Pedalle gedréckt gi fir di 36km iwwer Hiwwel an Dällchen ze meeschteren.

Och hei seet de Réidener MobilitéitsAtelier nit nëmmen alle Vëlosfuerer Merci fir d'Matmaachen mee och de Veräiner, déi fläisseg matgehollé hunn! Ouni Iech wier esou en Event nit méiglech gewiescht.

*Cette année la randonnée culinaire dans notre „Wild West“ a de nouveau rapidement affiché complet: 180 cyclistes étaient au départ le 7 juillet à Beckerich et se sont fait plaisir sur les 5 stations culinaires. Entre ces dernières, ils ont dû pédaler avec vigueur pour maîtriser les 36 km à travers collines et vallées.*

*Nous remercions chaleureusement tous les cyclistes ainsi que toutes les associations, qui nous ont assistés assidûment.*



Scho gesinn? Déi nei Info-Tafele  
fir d'Vëlosfuerer.

*Déjà découverts? Les nouveaux panneaux  
d'informations pour nos cyclistes.*

Fir dass eis Awunner an d'Touristen, déi eis flott Regioun um Vëlo entdecken, all d'Informatiounen iwwer d'Vëlosweeër, d'Attraktiounen a soss nätzlech Servicer hunn, sinn 30 Info-Tafelen am August an eisem Kanton laanscht regional a national Vëlospisten opgestallt ginn. Lo ka kee Vëlosfuerer sech méi verfuieren.

Dës Info-Tafelen ass e flott Resultat vun enger gudder Zesummenaarbecht tëscht dem Syndikat vum Réidener Kanton, der Leader Regioun Lëtzebuerg West an dem ORT Guttland.

*Afin que nos habitants et visiteurs, découvrant notre belle région à vélo, aient à leur disposition toutes les infos sur notre réseau cyclable, les attractions et autres services utiles, le Syndicat Intercommunal du Canton de Redange, a développé des panneaux d'information ensemble avec la région Leader Lëtzebuerg West et avec l'Office Régional du Tourisme (ORT) Guttland.*

*30 de ces panneaux seront mis en place en août dans notre Canton le long des pistes cyclables. Dorénavant, aucun cycliste ne va pouvoir s'égarer! Guttland.*

## E Rappel vum Code de la Route Rappel sur le Code de la Route

De Réidener MobilitéésAtelier krut eng Parti Reklammatiounen eran, déi mir lech nit virenthale wëllen. Mir koumen zur Conclusioun, dat mir op dëser Plaz e kleng Rappell vum Code de la Route maachen.



### Verbuetschëld „Circulation interdite dans les deux sens”

Dat Schëld mam ronne roud Krees steet laanscht verschidde Feldweeër. Et bedeit, dat et ee NO GO ass fir d'Autofuerer, ausser fir d'Anrainer. An e GO ass fir d'Foussgänger, d'Vëlofuerer, d'Inlinescater an d'Trakteuren. Dat Schëld, wat drënner hänkt, weist kloer wien dëse Feldwee dierf notzen.

### E Verbuets fir CO<sub>2</sub> Emissiounen anzespueren?

Hei zu Lëtzebuerg ass d'Mobilitéit nun emol d'Haaptursach vun CO<sub>2</sub> Emissiounen. Doweinst motivéiert de Réidener MobilitéésAtelier d'Leit, fir sou vill wéi méiglech op den Auto ze verzichten an e.a op de Vëlo ënzeklammern. Dofir ass et wichtig, dat mir ALL eng Hand mat upaken an dofir suergen, dat dës Weeër sécher a flott ze fuere sinn, an dat mir eis schéi Feld- a Vëlosweeër esou richtig genéisse kënnen.

### Signal d'interdiction „Circulation interdite dans les deux sens”

Ce panneau rond avec son cercle rouge, vous l'avez sûrement déjà aperçu à l'entrée de différents chemins ruraux. Il indique qu'une voiture ne peut pas passer. Le panneau en dessous montre qui peut passer et non pas qui ne peut pas passer: les piétons, les cyclistes et les tracteurs, les riverains, les cavaliers et les personnes faisant du patin à roulettes.

### Une interdiction pour réduire les émissions CO<sub>2</sub>?

La mobilité est le plus grand émetteur de CO<sub>2</sub> au Luxembourg. C'est pour cela, que le Réidener MobilitéésAtelier motive continuellement les gens à renoncer un maximum à la voiture et d'utiliser le vélo. Il est important que tout le monde fasse un effort en sécurisant les chemins ruraux afin que son utilisation reste une expérience agréable, calme et sûre.

## Déi Wëll rennen am Bësch? Rappel Naturschutzgesetz vum 18.7.2018 Demi-tour à la hauteur de la forêt! Loi de la Protection de la Nature du 18.07.2018



Leider ginn eis ëmmer erëm Leit gemeld, déi mam Auto, Motorrad oder Quad an eise Bëscher hire Spaass hunn. Eis Bëscher si keen Amusement-Park fir off road - 4x4, Quad oder Motorrieder! Dëst Behuelen stéiert d'Wëld, d'Spadséiergänger an d'Vëlofuerer an zerséiert donieft d'Bëschweeër. Dofir de Rappel vum Naturschutzgesetz vum 18.7.2018. Am Artikel 15, Punkt 2 steet, dass all motoriséiert Gefier am Bësch just op goudronnéierte Weeër erlaabt ass. Dëse Verbuets gëllt net fir d'Propriétaires, déi laanscht de Wee Bëscher besëtzen.

T'ass elo, méi wéi jee, vu grousser an dringender Wichtigkeet eis Bëscher mat alle Mëttel ze schützen. Et wier deemno décke Gas wann Dir de Fouss vum Gas huelst a beim Bësch demi Tour maacht.

Hélas, toujours plus nombreux sont les signalements de voitures, motos ou quads qui parcourent nos chemins forestiers. La forêt n'est pas un parc d'amusement pour off road - 4x4, quad ou motos. Ce comportement dérange non seulement les animaux, les promeneurs et les cyclistes, mais il détruit également nos chemins forestiers. De ce fait, nous donnons ici un petit rappel sur la loi de la Protection de la Nature du 18.07.2019. L'Article 15, paragraphe 2, prévoit que l'usage d'engins automoteurs en forêt est uniquement autorisé sur des voies publiques goudronnées. Cela implique, qu'il est interdit de rouler en automobile motorisée sur les chemins forestiers. Cette interdiction n'est pas valable pour les propriétaires, qui possèdent des forêts le long des chemins.

Protégeons nos magnifiques forêts, pour qu'elles puissent nous rendre service encore longtemps.



**MobilitéésAtelier**  
43, Grand-Rue  
L-8510 Redange/Attert  
T +352 26 62 08 01 22 - 26  
klima@klima.lu  
www.klima.lu



# SOLAR CHALLENGE: DE RÉIDENER KANTON ENGAGÉIERT SECH FIR SOLARENERGIE!

Solar Challenge: Le Canton de Redange s'engage pour l'énergie solaire!

## 55%

**Strom gëtt an eis Regioun  
importéiert  
de l'électricité est importée  
dans notre région**

## 45%

**produzéiere mir selwer  
est produite par nous-mêmes**

## 100 %

**Strom Onofhängekeet - eist  
neit Zil wat mir  
zesumme packen  
autarcie - notre nouveau but,  
on y arrive tous ensemble**

### Wat ass de Solar Challenge?

myenergy lancéiert de solar challenge fir Lëtzebuerger Gemengen auszezeechnen, déi sech fir d'Produktioun vu Solarenergie asetzen.

Ziel ass et d'Unzuel u Photovoltaikanlagen am Land ze erhéijen an dëst tëschent dem 1. Juli 2019 an dem 1. Oktober 2020.

Di éischt Kategorie vum Concours zeechent déi 3 Gemengen aus, déi duerch d'Installatioun vu neie Photovoltaik-Anlagen dee gréissten Zouwuess bannent hirer Gemeng virweisen.

Di zweet Kategorie valoriséiert déi Gemeng, déi deen innovativste Projet am Beräich Photovoltaik presentéiert. Dës kënnen duerch hier besonnesch Technologie, architektonesch Integratioun, Kommunikatioun, Kreativitéit, Educatioun, Bedeelegung a Motivatioun vun de Bierger an Entreprise sinn.

Di 10 Gemenge vum Réidener Kanton wëllen d'Entwécklung vun den erneierbaren Energie weiderdrécke fir esou d'Klima-Zieler vun 2030 ze erreechen. Bis dohinner ass et nämlech nach ee laange Wee a jidderee vun eis dréit d'Veantwortung mat fir d'Klima ze schützen.

De Réidener EnergieAtelier, finanzéiert vun den 10 Gemengen aus dem Réidener Kanton, ass äre lokale Partner fir dës Energie-Transitioun! Mir stinn Iech gratis fir all Är Energiefroen a Projeten zur Säit. Mell Iech w.e.g. bei eis!

### C'est quoi le solar challenge?

myenergy lance le solar challenge afin de récompenser les communes luxembourgeoises dans leurs efforts de production d'énergie photovoltaïque.

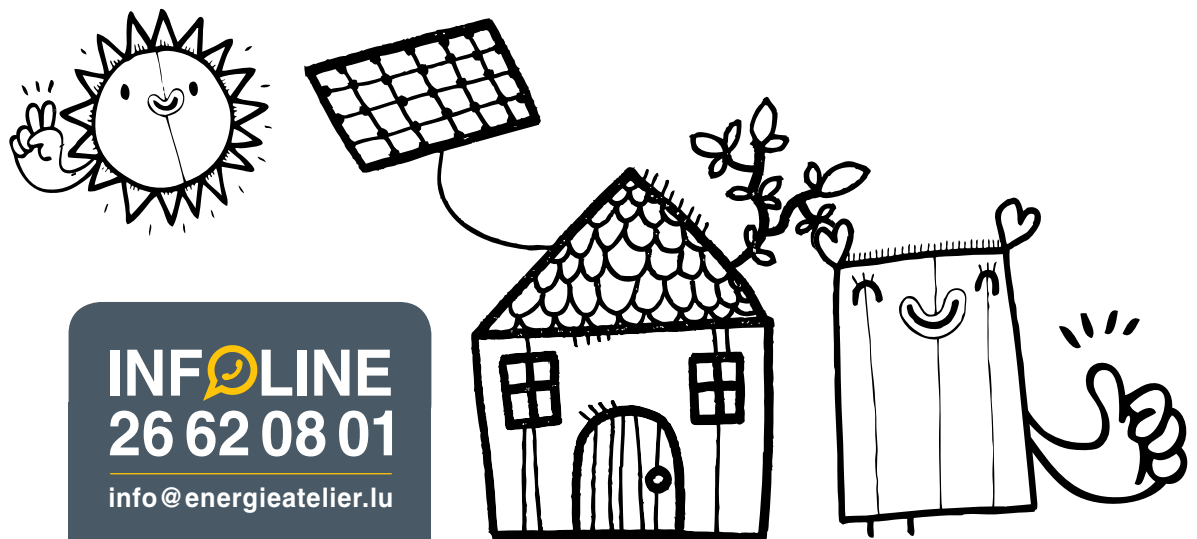
L'objectif est d'augmenter le nombre d'installations photovoltaïques sur le territoire du Grand-Duché et ceci entre le 1er juillet 2019 au 1er octobre 2020.

Un premier défi récompensera les trois communes qui réaliseront le plus grand accroissement de puissance photovoltaïque par la mise en place de nouvelles installations sur leur territoire.

Un second défi, ensuite, valorisera la commune qui présentera le projet le plus innovant en lien avec le photovoltaïque, reposant par exemple sur les domaines suivants: technologie, intégration architecturale, communication, aspect créatif, aspect éducatif, communication, implication et motivation des concitoyens et des entreprises.

Les 10 communes du Canton de Redange souhaitent contribuer au développement des énergies renouvelables en augmentant la production d'énergie photovoltaïque au Luxembourg pour atteindre les objectifs climatiques 2030. Le chemin jusque-là est encore long et chacun de nous porte dès lors sa responsabilité pour protéger le climat.

L'Energieatelier de Redange, financé par les 10 communes du Canton de Redange, est votre partenaire local pour cette transition énergétique! Nous vous conseillons gratuitement pour toutes vos questions relatives à l'énergie et concernant vos projets.



solar  
challenge

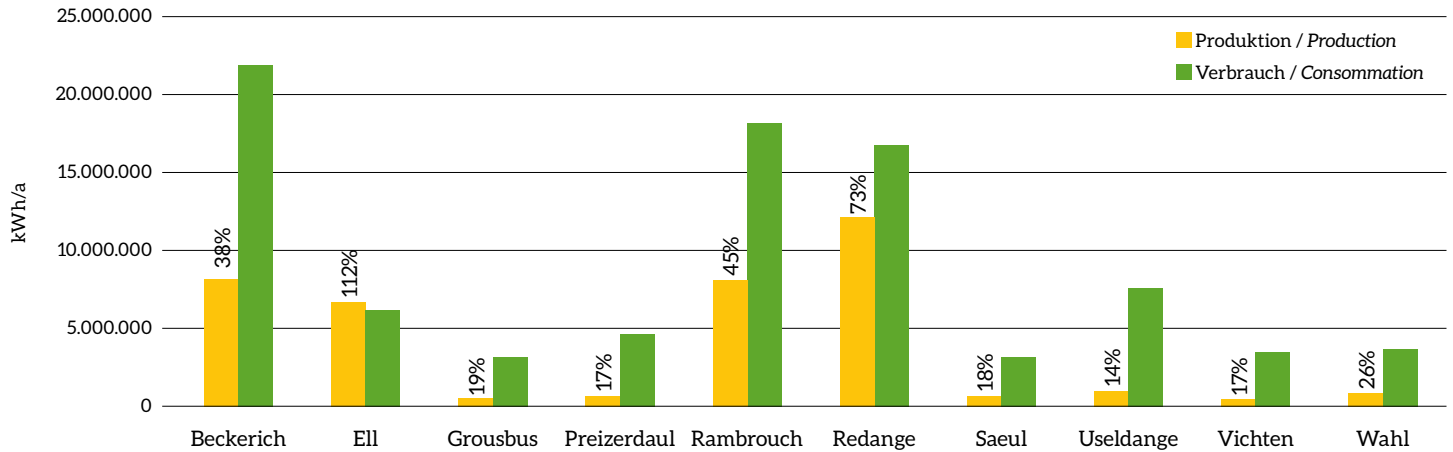


Réidener EnergieAtelier a.s.b.l.  
43, Grand-Rue  
L-8510 Redange/Attert  
T +352 26 62 08 01  
info@energieatelier.lu  
www.energieatelier.lu

INFOLINE  
26 62 08 01  
info@energieatelier.lu

# E puer Facts & Figures! Quelques faits et chiffres!

Stromverbrauch & Stromproduktioun am Réidener Kanton (2018)  
Consommation et production électrique au Canton de Redange (2018)

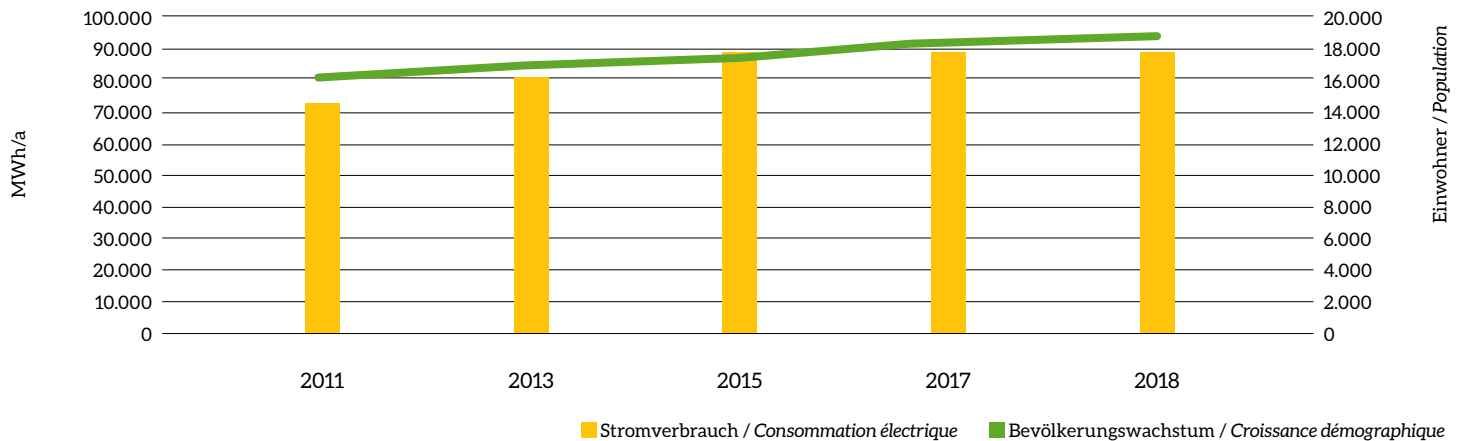


Stromproduktioun (giel) a Stromverbrauch (gréng) mam Deckungsgrad (%) fir 2018. Eng Gemeng mat engem Deckungsgrad vun op mannst 100% ass strom-autark a produzéiert esou vill Strom wéi si op hirem ganzen Territoire verbraucht. Den Deckungsgrad vum Kanton Réiden lounng 2018 bei 45%, also goufen nach 55% vun eisem Strom importéiert.

Production électrique (en jaune) et Consommation électrique (en vert) avec le taux de couverture (%) pour 2018. Une commune avec un taux de couverture d'au moins 100% est autarke en électricité et produit autant d'électricité qu'elle n'en consomme sur tout son territoire. Le taux de couverture global du Canton de Redange s'élevait en 2018 à 45%, donc 55% de notre électricité est importée.



Stromverbrauch vs. Bevëlkerungswuesstem am Réidener Kanton  
Consommation électrique et croissance démographique du Canton de Redange [MWh/a]

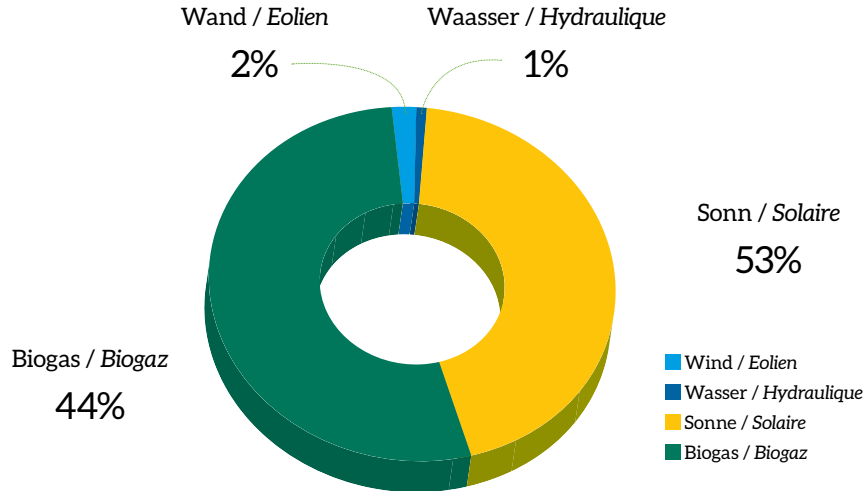


De Gesamt-Stromverbrauch an eisem Kanton ass iwver di leschte 7 Joer liicht manner geklomm (22%) wéi eis Bevëlkerung (30%). Besonnesch di leschten 3 Joer ass de Stromverbrauch net weider geklommen, trotz Zouwuess an der Awunnerzuel.

La consommation totale en électricité de notre Canton a augmenté moins vite (22%) pendant les dernières 7 années que la population (30%). Surtout pendant les 3 dernières années, la consommation électrique n'a pas augmenté, malgré une croissance démographique positive.



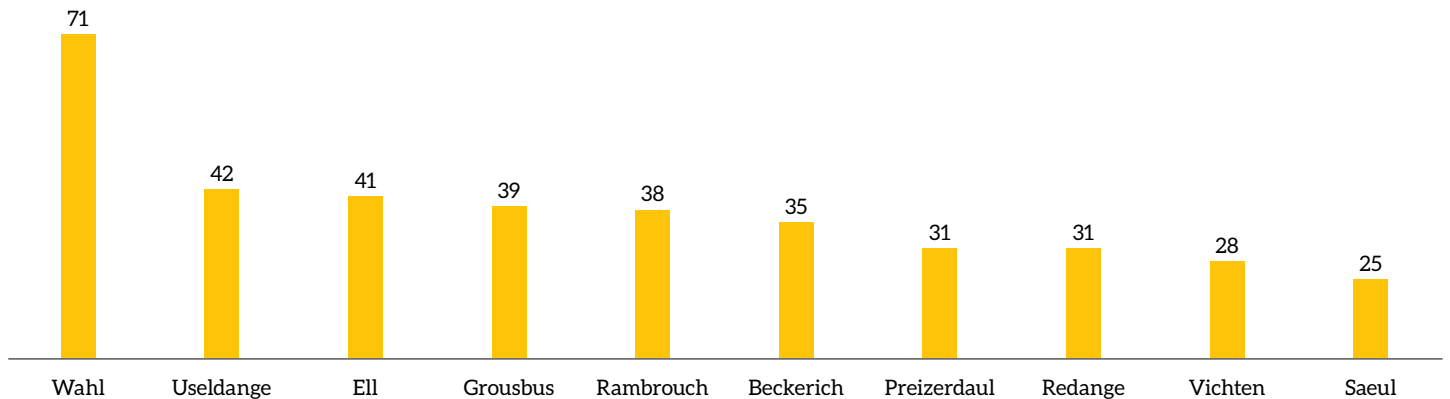
## Undeel vun de verschiddene Quellen vun erneierbaren Energien an der Stroumproduktioun am Réidener Kanton *Part des différentes sources d'énergies renouvelables dans la production électrique du Canton de Redange*



De meeschte Stroum, dee bei eis am Kanton produzéiert gëtt, kënnt vun der Sonn (53%), d'Biogasanlage stinn op 2. Plaz mat 44%. D'Waasserkraaft an d'Wandkraaft sinn de Moment nach marginal.

*La plus grande part de notre production électrique du Canton provient de l'énergie solaire (53%), suivie de l'énergie issue des installations de bio-gaz (44%). L'énergie hydraulique et l'énergie éolienne sont actuellement encore marginales.*

## Unzuel PV-Anlagen pro 1.000 Awunner (2019) *Nombre d'installations photovoltaïques par 1.000 habitants (2019)*



Bei wäitem, sinn di meeschten Photovoltaik-Anlagen pro Awunner an der Gemeng Wal installéiert.

*Le plus grand nombre d'installations photovoltaïques par habitant se trouve dans la Commune de Wahl.*

# Dem Réidener Kanton seng Klima-Ziler fir 2030

## Les objectifs climatiques pour 2030 du Canton de Redange

Dem Réidener Kanton seng Klima-Ziler reien sech an déi vum Lëtzebuurger Land an: Treibhausgase-Emissiounen -50% (am Verglach zu 2005)

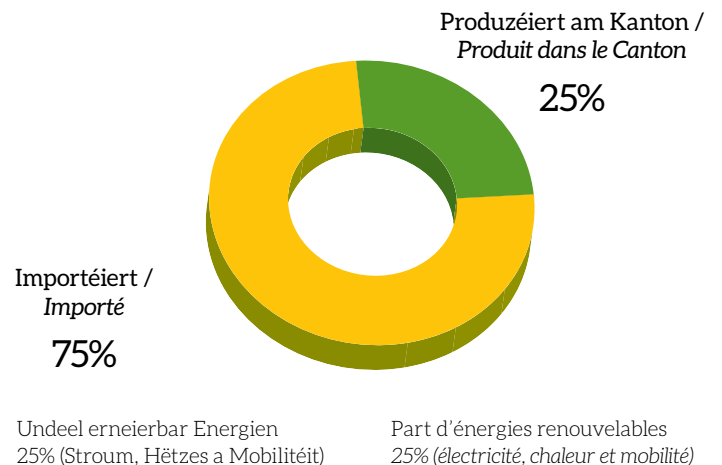
**-50%**  
**Treibhausgase-Emissiounen**  
**Gaz à effets de serre**

Le Canton de Redange s'aligne aux objectifs climatiques du Luxembourg: Gaz à effets de serre -50% (par rapport à 2005)

**Zil:** CO<sub>2</sub>-Reduktioun am Kanton Réiden (Tonnen/Joer)  
**Objectif:** Réduction du CO<sub>2</sub> du Canton de Redange (tonnes/an)



**Zil:** Undeel erneierbar Energien um Gesamt-Energieverbrauch  
**Objectif:** Part des énergies renouvelables dans la consommation totale



### Dës Zieler kënnen just erreicht gi mat:

- groussen Efforten an der Energie-Aspuerung: Renovatioun vun Haiser, Suffizienz („manner ass méi“), LED-Beliichtung, ...
- Engem massiven Ausbau vun den erneierbaren Energien (Sonn, Wand, Biomasse)
- Enger effizienter Mobilitéit baséiert op engem gudden effentlechen Transport, engem héijen Undeel un aktiver Mobilitéit (Fouss / Vélo) an ergänzt mat der Elektromobilitéit (vernetzt a gedeelt)

### Ces objectifs ne peuvent être atteints qu'avec:

- de grands efforts dans l'économie d'énergie: rénovation de maisons, auto-suffisance („moins est un plus“), éclairage LED, ...
- un renforcement massif des énergies renouvelables (solaire, éolien, biomasse, géothermie)
- une mobilité efficace basée sur un transport public efficace, une mobilité active (piéton / vélo) et l'électromobilité



# ÄR ENERGIE FIR EISE PLANÉIT



**Nei attraktiv Aspeisetariffer fir Är Energiekooperativ.**

D'Gemengen si bereet fir Iech an Ärem Projet ze begleeden!



**myenergy**  
**8002 11 90**

[www.cleversolar.lu](http://www.cleversolar.lu)



LE GOUVERNEMENT  
DU GRAND-DUCHÉ DE LUXEMBOURG  
Ministère de l'Énergie et de  
l'Aménagement du territoire



LE GOUVERNEMENT  
DU GRAND-DUCHÉ DE LUXEMBOURG  
Ministère de l'Environnement, du Climat  
et du Développement durable



LE GOUVERNEMENT  
DU GRAND-DUCHÉ DE LUXEMBOURG  
Ministère du Logement



# PRIX SOLAIRES NATIONAL & INTERNATIONAL 2019

Vendredi 15 Novembre de 13h30 à 19h30  
Maison des Arts et des étudiants - Campus Belval

Eurosolar Lëtzebuerg a.s.b.l. a le grand honneur d'organiser la cérémonie de la remise du prix solaire international pour la première fois au Luxembourg à la „Maison des Arts et des étudiants” au campus Belval sous les hauts patronages des Ministères de l'Energie et de l'Environnement, ainsi que les soutiens de la Ville d'Esch-sur-Alzette, du Fonds Belval, de l'Université du Luxembourg, de la Chambre des Métiers, de l'Ordre des Architectes et des Ingénieurs Conseils, MyEnergy G.I.E et de la Fédération des Artisans du Luxembourg.



Cette cérémonie récompense tous les ans des engagements exemplaires dans le domaine de l'énergie solaire dans différents secteurs. Aspects novateur, environnemental, énergétique, social ou bien futuriste seront considérés pour le choix des futurs lauréats.

Notre association organise aussi le Prix Solaire Luxembourgeois pour récompenser les meilleurs projets nationaux, toutes catégories confondues: communes, industries, particuliers, coopératives, architectes, innovations, initiatives citoyennes ... Quel que soit le projet solaire, ce dernier peut être présenté au jury. Le lauréat représentera également le Luxembourg pour le Prix Solaire International 2019.

**Le dépôt de candidatures au Prix Solaire Luxembourgeois se fait en remplissant le formulaire sur notre site internet [www.eurosolar.lu](http://www.eurosolar.lu) avant le 31.07.2019.**

Eurosolar  
Lëtzebuerg a.s.b.l.

## Qui sommes-nous?

Eurosolar Lëtzebuerg a.s.b.l. est une section d'Eurosolar e.V association européenne des énergies renouvelables fondée en 2002.

## Quels sont nos objectifs?

L'expansion des énergies renouvelables, solaire et éolienne principalement jusqu'à l'élimination progressive et définitive de la dépendance aux énergies fossiles et nucléaires.

## Comment y parvenir?

Diffusion de l'information, encouragement aux développements de l'utilisation des sources renouvelables.











# DEM CARINE SÄI WEIDEBILDUNGSKONZEPT TCDAL ZU USELDENG

Fir d'Förderung vum Fridden, der Gewaltfräiheet  
an dem ganzheetleche Wuelbefannen.

D'Carine Kiefer ass vu Beruff Educatrice Gradué mat enger Zousatzausbildung zur systemescher Familljeberoderin. Säit 12 Joer befaasst hat sech intensiv mat den Theme ronderëm déi authentesch an integer Kommunikatioun, esou wéi och ëm den Opbau vun der gewaltfräier Haltung: „Et si lo 10 Joer, wou ech a menger Praxis Mënschen a Betriber op dësem Wee begleeten. 2011 hunn ech dunn ugefaangen, op dësem Gebitt och Weiderbildungen unzëbieden, a säit 2016 sinn ech agreéiert systemescher Superviseurin fir Organisationsentwécklung. Duerch meng vill Beobachtungen & Berufserfahrung sinn ech zur Schlussfolgerung komm, dat d'Grënnung vun engem Weiderbildungszentrum op dësem Gebitt absolut Sënn mécht. Et ënnerstëtzt d'Förderung vum allgemenge Fridden, der Gewaltfräiheet an dem ganzheetleche Wuelbefanne fir jiddereen.“

Ufank 2019 war et esouwäit, d'Carine huet zu Useldeng säi Weiderbildungszentrum TCDaL gegrënnt. TCDaL steet fir „TransCooperationDevelopment and Learning“, a soll sech zu engem Modellzentrum entwéckelen, wou di sozial Inclusioun, di ekonomesch Stabilitéit esou wéi och den Naturschutz virgelieft gëtt: „D'Nothaltegkeet gehéiert och zu den Wäerter vum Zentrum. Dësen Usaz baséiert op dem Postulat, datt jiddereen, deen sech wuel fillt, eng verantwortlech Haltung an seng Equipe an/oder an d'Gesellschaft erabréngt. Ech sinn och immens frou iwwert déi vill a wäertvoll Ënnerstëtzung, déi dem Opbau vum Zentrum zegutt kënnt.“

All dës wichteg Wäerter sinn absolut am Aklang mat de Wäerter aus onsem „Wëllen Westen“, a spigelen sech an der Offer vun de Weiderbildungen an de

Coachingen erëm, déi sech u jidderee riicht: „Ech kann, um Niveau vum Coaching, all deene Persounen hëllefen, déi hir Bezéiunge verbesseren, oder hiert Wuelbefanne fërdere wëllen, sief et privat fir sech selwer, oder och am Betrib fir d'Mataarbechter. Am deem Fall geet et dann drëm, fir eng kooperativ Atmosphär mat de Partner an / oder de Clienten opzebauen. Dës Projetsziler erreeche mir zesummen op eng friddlech, effektiv an nohalteg Aart a Weis.“

Um Niveau vun de Weiderbildung bitt d'Carine, ronderëm Theme vun den individuelle Sozialkompetenzen a ronderëm de systemorientéierten Equippekompetenzen, e.a. folgend Weiderbildungen un:

**Den Afloss vu mengem Stammbam op meng professionell Fäegkeeten (individuelle Coaching)**

**Den Opbau vun engem dynameschen Team am Aklang mam Betribskonzept**

**De Wee zur Haltung vun der gewaltfräier Personalféierung (oder der gewaltfräier Erziéung fir Maison Relais'en)**

**De Package ronderëm d'perséinlecht Wuelbefannen, Teamkohäsioun an di nohalteg Entwécklung**

Carine: „D'Weiderbildung ginn, jee no Ufro, de Bedürfnisser vun de jeeweilege Betriber ugepasst. Dat globaalt Ziel ass di individuell Weiderentwécklung sou wéi di betriblech Qualitéitsfërderung. Weiderbildung fir Eenzelpersounen, Jugendlecher a Famillje kommen nach no, a wäerten an de jeeweilege Medie publizéiert ginn.“

Fir weider Informatiounen erreecht Dir hatt ganz gärën ënner dem 88 92 93.



## THEATER ABO

4 Veranstaltungen zur Auswahl: 78 €  
oder 5 Veranstaltungen zur Auswahl: 97 €

Das TNT Theater bringt die ergreifende Geschichte von **Nelson Mandela** (13.12.19) in englischer Sprache auf die Bühne und die amüsante Komödie **Eine Stunde Ruhe** von Florian Zeller wird die Zuschauer am 19. Januar 2020 in ihren Bann ziehen. **Der Besuch der alten Dame**, Dürrenmatts Theaterklassiker, wird am 31. Januar 2020 aufgeführt und das Altonaer Theater Hamburg präsentiert Joachim Meyerhoffs Roman **Wann wird es endlich wieder so, wie es nie war** (6.3.20). **Éric-Emmanuel Schmitts Monsieur Ibrahim et les fleurs du Coran** (2.4.20) wird François Camus in französischer Sprache auf die Bühne bringen und **Bug**, (29.5.20) ein Stück des amerikanischen Dramatikers Tracy Letts, wird in einer Inszenierung des Théâtre du Centaure aufgeführt. Marja-Lee-na Junker wird in **La vieille qui marchait dans la mer** (18.6.2020) - eine Erzählung mit tiefgründigen Überlegungen übers Älterwerden, des Autors Frédéric Dard (San-Antonio) glänzen.

## KINDER ABO

4 Veranstaltungen zur Auswahl:  
Erwachsene 38 € / Kinder 18 €  
oder 5 Veranstaltungen zur Auswahl:  
Erwachsene 47 € / Kinder 24 €

Das Saxophonquartett clair-obscur der Berliner Philharmoniker lädt zum humorvollen Familienprogramm **Der Karneval der Tiere und die Küchenrevue** (20.10.19) ein und das Landestheater Neuss zaubert mit **In einem tiefen, dunklen Wald** (24.11.19) ein modernes Abenteuermärchen auf die Bühne. **Die Abenteuer von Pettersson und Findus** (1.12.19) verbindet die schönsten Geschichten des alten Pettersson und seinem Kater Findus miteinander und das Pindakaas Saxophon Quartett und Frank Dukowski erzählen ein orientalisches Musikmärchen **Alla Turca - Der Dirigent und sein Flaschengeist** (22.3.20). Für Kinder ab 4 Jahren, wird das bezaubernde Live-Hörspiel mit Musik **Von einer Beutelratte, die sich fledermauste** (29.3.20) angeboten und die Tänzerin Nathalie Cornille entführt die jüngsten Zuschauer in **Pépiements** (17.5.20) auf eine spannende Entdeckungsreise. Mit **Ferdinand und die Feuerwehr** (24.5.20) wird dem jungen Publikum ein witzig und tiefgründiges Stück über das Zusammenspiel der Generationen angeboten.

## MIX ABO

6 Veranstaltungen zur freien Auswahl  
aus dem Jazz-World Abo & Theater Abo: 117 €

# CUBE 521

Maison régionale de la culture

Entdecken Sie das Abo-Programm der Spielzeit 2019/20!

Das ganze Spielzeitprogramm sowie Informationen und die Kartenreservierung finden Sie online [www.cube521.lu](http://www.cube521.lu) oder telefonisch: **+352 521 521**

Das regionale Kulturzentrum Cube 521 startet am 6. Oktober 2019 in seine 13. Spielzeit. Auf dem Spielplan sind Stars der internationalen Jazzszene, Theaterklassiker, literarisch-musikalische Programme, A-cappella, Zirkus, Theater und Musik fürs Junge Publikum zu finden. Besucher dürfen sich auf drei Abo-Reihen freuen.

## JAZZ & WORLD ABO

4 Konzerte zur Auswahl: 78 € oder 5 Konzerte zur Auswahl: 97 €

Der brasilianische Singer-Songwriter **Ed Motta** (25.10.19) verbindet mit seiner unverwechselbaren Stimme Jazz, Soul, Rock und Funk und **Oded Tzur** (15.11.19), ein „musikalischer Geschichtenerzähler“ am Saxophon, schlägt die Brücke zwischen alten und modernen Musiktraditionen. Mit **Adam Baldych** (13.3.20) wird „der größte lebende Geigentechniker des Jazz“ zu Gast sein und der Pianist **Omer Klein** verbindet Modern-Jazz-Klavierspiel und arabische Volksmusik am 23. April 2020. **Camille Bertault**, Frankreichs neuer Star am Jazzhimmel, wird ihre virtuose Gesangkunst am 15. Mai 2020 unter Beweis stellen und mit **Duarte** (19.6.20) wird einer der bekanntesten Sänger der neuen Fado-Generation zu Gast sein. Mit dem **London Brass Quintet** (27.6.20) steht zum Abschluss der Spielzeit eines der traditionsreichsten Blechbläserensembles auf der Bühne.



Cube 521  
1-3 Driicht  
L-9764 Marnach  
Luxembourg  
info@cube521.lu  
T +352 521 521





DIMANCHE 20 OCTOBRE 2019 DE 11H À 18H

JOURNÉE DU BOIS 2019 AU MOULIN DE BECKERICH

# PAK HOLZ UN

## VENEZ TOUCHER DU BOIS !



© Marie-Josée Kerschen

VENEZ PARTAGER UNE JOURNÉE ENTIÈRE DÉDIÉE AU BOIS AVEC DE NOMBREUSES ACTIVITÉS POUR PETITS ET GRANDS MAIS AUSSI DES JEUX, DES DÉMONSTRATIONS, DES STANDS D'ARTISANAT, DES ANIMATIONS MUSICALES ET BEAUCOUP D'AUTRES CHOSES !



LE GOUVERNEMENT  
DU GRAND-DUCHÉ DE LUXEMBOURG  
Ministère de l'Environnement, du Climat  
et du Développement durable  
Administration de la nature et des forêts

### Moulin de Beckerich

103, Huewelerstrooss · L-8521 Beckerich  
Grand-Duché de Luxembourg  
[www.dmillen.lu](http://www.dmillen.lu) – [info@dmillen.lu](mailto:info@dmillen.lu)  
[www.facebook.com/dmillen.lu/](https://www.facebook.com/dmillen.lu/)  
Tél. : +352/691 510 370/371



# AGENDA

## SEPTEMBER

23.9 / 9h-12h ou 14h-17h

Moulin de Beckerich  
Salle Millen 2

### Cours de calligraphie

avec Stéphane Alfonsi  
Prix: 180 € pour 6 séances,  
280 € pour 10 séances

23 & 30.9 / 20h-21h

Manukultura Useldeng  
Sall Cabaret

### Yoga Kallola Vinyasaflow

Mam Sarita Brown  
Fir Jugendlecher an Erwuessener ab 13  
Participatioun: 15 € / Cours  
160 € / 16 Coursen  
Umeldung: T 621 385 957 (WhatsApp / Sms)

26.9 / 9h-12h

Moulin de Beckerich  
Salle Millen 2

### Cours de couture au fil des mois

Avec Anick Brochu  
Préparation du trousseau de bébé  
Prix: 250 €

18 & 25.9 / 17h-19h

Moulin de Beckerich  
Salle Millen 2

### Cours de couture

Avec Chantal Koster  
Prix: 180 €

19.9 / 20h

Moulin de Beckerich  
Salle Scheier

### Jeudis au moulin Les saints, guérisseurs, intercesseurs, dévotion populaire et remèdes ancestraux

Avec Marc Bruck  
Entrée libre et gratuite (FR)

19 & 26.9 / (a) 17h30-19h

(b) 18h30-20h

Centre culturel Elvange

### Cours de Djembé

Avec Sada  
(a) débutants (b) avancés 19.12  
Prix: 130 €

19.9, 3 & 17.10 / 18h30-21h

Manukultura Useldeng  
KreativAtelier

### Mol-Cours (Débutants)

Mam Claudine Maillet  
Participatioun: 10 € / Cours  
Umeldung: T 691 191 068

19 & 26.9 / 8h45-10h15

Manukultura Useldeng  
Sall Cabaret

### Yoga Kallola Yin Yoga 50+

Mam Sarita Brown  
Fir Erwuessener ab 50 Joer.  
Participatioun: 9 € / Cours - 77 € / Trimester  
Umeldung: T 27 55 33 70

20 & 27.9 / 9h45-11h45

Moulin de Beckerich  
Salle Millen 1

### Cours de photos pour débutants

Avec Dominique Gaul  
Prix: 195 €

21.9 / 15h-17h30

Moulin de Beckerich  
Salle Millen 1

### Les ateliers de Caroline

Atelier mon premier savon  
avec Caroline Delvallé  
Prix: 45 €  
Inscription obligatoire jusqu'au 14.9

21.9 / 15h

Moulin de Beckerich

### Journée européenne du Patrimoine 2019

Exposition dans le passage au Moulin sur  
les moulins de la commune de Beckerich,  
balade en vélo et animations autour 5  
anciens moulins pour découvrir notre  
patrimoine  
Info: www.dmillen.lu - T +352 691 510 372  
isabelle.bernard@beckerich.lu

22.9 & 27.10 / 10h-10h45

Manukultura Useldeng  
Sall Cabaret

### Buck a Kuch Virliessen mam Potty Lotty

Mam Charlotte Reuter fir Kanner  
aus dem Cycle 1 an 2.  
All Kéier gëtt eng aner Geschicht virgelen.  
Participatioun: 3,5 € / Kand,  
5 € / Erwuessenen  
Umeldung: manukultura@useldeng.lu

24.9 / 13h30-17h

Moulin de Beckerich  
Salle Millen 1

### Ateliers relooking de meubles Atelier pochoir sur tissu

Avec Betty Ries  
Prix: 70 € par atelier (matériel inclus)

24.9 / 14h-17h

Manukultura Useldeng  
KreativAtelier

### Intergenerationellen Konscht Atelier Konscht aus Steng an aneren Naturmaterialen

Mam Pierre Delogne  
Fir Erwuessener an hier Kanner  
aus den Cyclen 2-4  
mam Pierre Delogne  
Participatioun:  
25 € / (1 Kand & 1 Erwuessenen)  
Umeldung: manukultura@useldeng.lu

21 & 28.9 / 14h-17h

Manukultura Useldeng  
KreativAtelier

### Zesumme Kreativ Mir experimentéieren zesumme mat Woll

Mam Michèle Wilhelm  
Fir Kanner vu 6 bis 12 Joer  
Participatioun: 10 € / Cours  
Umeldung: manukultura@useldeng.lu

25.9 / 18h30-20h

Manukultura Useldeng  
Sall Cabaret

### Sivananda Yoga Medium

Mam Claude Adam  
Participatioun: 15 € / Cours oder  
120 € / Trimester (12 Coursen)  
Umeldung: manukultura@useldeng.lu

25.9 / 20h-21h15

Manukultura Useldeng  
Sall Cabaret

### Sivananda Yoga Introduction

Mam Claude Adam  
Participatioun: 15 € fir 5 Séancen  
Umeldung: manukultura@useldeng.lu

26.9 / 18h30-21h

Manukultura Useldeng  
KreativAtelier

### Mol-Cours (Avancés)

Mam Claudine Maillet  
Participatioun: 10 € / Cours  
Umeldung: T 691 191 068

28.9 / 20h

Moulin de Beckerich  
Salle Scheier

### Concert de Luxembourg Little Big Band

Prix: 15 €  
Inscription souhaitée

## OKTOBER

2, 9, 16 & 23.10 / 17h-19h

Moulin de Beckerich  
Salle Millen 2

### Cours de couture

Avec Chantal Koster  
Prix: 180 €

2, 9, 16 & 23.10 / 18h30-20h

Manukultura Useldeng  
Sall Cabaret

### Sivananda Yoga Medium

Mam Claude Adam  
Participatioun: 15 € / Cours oder  
120 € / Trimester (12 Coursen)  
Umeldung: manukultura@useldeng.lu

2, 9, 16 & 23.10 / 20h-21h15

Manukultura Useldeng  
Sall Cabaret

### Sivananda Yoga Introduction

Mam Claude Adam  
Participatioun: 60 € fir 5 Séancen  
Umeldung: manukultura@useldeng.lu

3, 10, 17, 24.10 / 9h-12h

Moulin de Beckerich  
Salle Millen 2

### Cours de couture au fil des mois

Avec Anick Brochu  
Préparation du trousseau de bébé  
Prix: 250 €

3, 10, 17 & 24.10 / 8h45-10h15

Manukultura Useldeng  
Sall Cabaret

### Yoga Kallola Yin Yoga 50+

Mam Sarita Brown  
Fir Erwuessener ab 50 Joer.  
Participatioun: 9 € / Cours - 77 € / Trimester  
Umeldung: T 27 55 33 70

3, 10, 17 & 24.10

(a) 17h30-19h (b) 18h30-20h

Centre Culturel Elvange

### Cours de Djembé

Avec Sada  
(a) débutants (b) avancés  
Prix: 130 €



3, 12 & 29.10 / 14h-17h

Manukultura Useldeng  
KreativAtelier

### Zesumme Kreativ Mir experimentéieren zesumme mat Woll

Mam Michèle Wilhelm  
Fir Kanner vu 6 bis 12 Joer  
Participatioun: 10 € / Cours  
Umeldung: manukultura@useldeng.lu

4, 11, 18 & 25.10

9h45-11h45

Moulin de Beckerich  
Salle Millen 1

### Cours de photos pour débutants

Avec Dominique Gaul  
Prix: 195 €

5.10 / 14h-17h

RDV virum Manukultura  
Useldeng

### Excursioun Mënsch a Waasser Gëschter an haut

Fir Erwuessener a Kanner ab 6 Joer Mam  
Patrice Verscheure vun der Maison de  
l'Eau de l'Atttert asbl  
Participatioun: Gratis

6.10 / 11h-18h

Uewermaartel

### Sonndeg am Schiefermusée

Fräien Entrée  
An der Schmëtt gëtt geschafft, de Bopbis-  
tro ass op mat Gedréinks a Pâtisserie, den  
Zuch fiirt je no Besoin, eng Visite Guidée  
start um 15h an der Haaptentrée (10 € /  
Erw., 5€ / Teen, Kanner gratis)  
Info: T 23 640 141 - info@ardoise.lu  
www.ardoise.lu

6.10 / 14h-16h

RDV Parking virun der Kierch  
2, Am Eck zu Iewerleng

### Kraiderwanderung mat Sicon

Participatioun: Gratis

7, 14 & 28.10

9h-12h ou 14h-17h

Moulin de Beckerich  
Salle Millen 2

### Cours de calligraphie

Avec Stéphane Alfonsi  
Prix: 180 € pour 6 séances  
280 € pour 10 séances

8.10 / 9h

Zärenhaus à Redange  
1, rue de Niederpallen

### Bouger c'est bien, bouger correctement vaut mieux!

Workshop avec un Kinésithérapeute  
Prix: Gratuit  
Inscriptions jusqu'au 27 septembre  
Infos et inscription: T 2755-3370 ou  
club-aterdall@croix-rouge.lu

9, 12, 16, 23, 26 & 30.10

9h-12h

Manukultura Useldeng  
KreativAtelier

### Keramik-Coursen

Mam Antoinette Barthelemy  
Participatioun: 15 € / Cours  
Umeldung: T 691 362 107

8, 15 & 22.10 / 10h-12h

Moulin de Beckerich  
Salle Millen 1

### Cours de tricot tous niveaux, premier projet: Une écharpe!

Avec Lix Bernard  
Prix: 90 € + matériel

9.10 / 9h-11h

Hause Worré in Redingen  
11, Grand-Rue

### Konferenz: Einfach und gesund essen

Ein geselliger Info-Morgen über gesundes  
Essen im Alter und im Alltag  
Mit Sven Majerus (diplomierter  
Ernährungswissenschaftler, spezialisiert  
auf Präventivmedizin)  
Tarif: Gratis  
Info und Einschreibung: T 2755-3370  
ou club-aterdall@croix-rouge.lu

9.10 / 19h-22h

Manukultura Useldeng  
KreativAtelier

### Zero-Waste Workshop „Ouni Offall liewen“ Presentatioun & Workshop

Mam Tania Gibéryen vu sila.lu  
Participatioun: 45 € / Workshop  
Umeldung: hello@sila.lu

10.10 / 13h30-17h30

Manukultura Useldeng  
KreativAtelier

### Atelier relooking Recyclage vu Miwwel an alen Objeten

Mam Anick Boltz  
Participatioun: 85 € / Atelier  
(Miwwel inclus)  
Umeldung: T 661 968 396  
vintagehomemore@gmail.com

10.& 24.10 / 18h30-21h

Manukultura Useldeng  
KreativAtelier

### Mol-Cours (Avancés)

Mam Claudine Maillot  
Participatioun: 10 € / Cours  
Umeldung: T 691 191 068

10.10 / 19h30-21h

Manukultura Useldeng  
Sall Cabaret

### Virtrag iwwert de Blues: Texas Blues

Mam Ben Boulanger  
Participatioun: 8 €

12.10 / 14h-17h30

Moulin de Beckerich  
Salle Millen 1

### Kraiderwanderung an Workshop Haus Apdikt aus der Natur

Mam Carol Streff  
Treffpunkt Parking vun der Seeërei  
Präis: 20 €  
Umeldung bis den 5.10 - LU

12.10 / 10h-14h

Manukultura Useldeng  
Sall Cabaret

### Randcroquis mat Asivema

Participatioun: 26 €  
Umeldung: T 621 270 846  
dupong.pd@gmail.com

7, 14, 21 & 28.10 / 20h-21h

Manukultura Useldeng  
Sall Cabaret

### Yoga Kallola Vinyasaflow

Mam Sarita Brown  
Fir Jugendlecher an Erwuessener ab 13  
Participatioun: 15 € / Cours  
160 € / 16 Coursen  
Umeldung: T 621 385 957 (WhatsApp / Sms)

15.10 / 13h30-17h

Moulin de Beckerich  
Salle Millen 1

### Ateliers relooking de meubles

Avec Betty Ries  
Atelier transformation d'un vieux  
cadre en pêle-mêle pour photos ou  
en tableau noir (au choix).  
Prix: 70 € par atelier (matériel inclus)

16 & 23.10 / 9h45-10h45

Manukultura Useldeng  
Sall Cabaret

### Mawiba Danzcours Meet - Dance - Relax

Mam Julia Haslbauer  
Fir Elteren mat hire Puppelcher  
am Droduch (MAWIBA Baby)  
Participatioun: 15 € / Cours oder  
110 € / 8-Wochen-Cours  
Umeldung: manukultura@useldeng.lu

17.10 / 14-18h

### Herbstwandern mit dem Esel

Schon zum 8ten Mal treffen wir  
uns zur beliebten Eselwanderung.  
Tarif: ggf. Transportkosten  
Info und Einschreibung: T 2755-3370  
ou club-aterdall@croix-rouge.lu

19.10 / (a) 15h-16h

(b) 16h30-17h30

Manukultura Useldeng  
Sall Cabaret

### Wir entdecken die Welt mit Tanz

Mam Julia Haslbauer  
3 Stopps, 1 Stopp pro Tag: Luxemburg,  
Österreich, Russland  
Vun 2,5-5 Joer (a) 6-10 Joer (b)  
Participatioun: 5 € / Kand  
Umeldung: manukultura@useldeng.lu

19 & 20.10 / 9h30-17h

Manukultura Useldeng  
KreativAtelier

### Bogenbau Cours

Mam Devid Hörnchen  
Participatioun: 195 €  
Umeldung: manukultura@useldeng.lu

24.10 / 20h

Moulin de Beckerich  
Salle Scheier

### Jeudis au moulin Ecuador an Galapagos

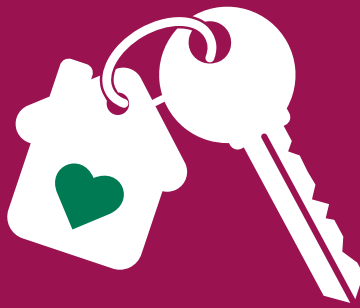
Mam Christian Schmit  
Fräien Entrée - LU  
Eng Umeldung ass erwünscht

31.10 / 14h-16h30

Manukultura Useldeng  
KreativAtelier

### Kanner Mol-Cours

Mam Claudine Maillot  
Fir Kanner aus den Cyclen 2-4  
Thema: roudé Léiw - eist Lëtzebuerg  
Participatioun: 10 € / Kand  
(Material inklusiv)  
Umeldung: T 691 191 068



# Ich vermiete solidarisch!

## Gestion locative sociale

Die Zusammenarbeit mit HausCaRe, einem vom Ministerium für Wohnungsbau anerkannten Vertragspartner, ist nicht nur ein Akt der Solidarität, sondern bietet Ihnen auch zahlreiche Vorteile:



### GARANTIERTE MIETEINNAHMEN

Durch die Unterzeichnung eines Mietvertrags mit HausCaRe ist die monatliche Bezahlung der Miete garantiert, auch im Fall eines Leerstands.



### STEUERBEFREIUNG

Als Eigentümer kommen Sie in den Genuss einer Steuerbefreiung von 50 % Ihrer Mieteinnahmen (Steuerreform 2017 - Art. 115/22a), die substanziiell den Umstand ausgleicht, dass Sie 30 bis 40 % günstiger vermieten als auf dem privaten Wohnungsmarkt.



### BEGLEITUNG DES BEWOHNER

Der Bewohner wird während der gesamten Laufzeit des Mietvertrags von einem Team aus Fachkräften des Sozialbüros des Redinger Kantons sozial begleitet, das bei Bedarf konkret eingreift.



### VERFÜGBARKEIT IHRES OBJEKTS

Ihr Mietobjekt bleibt für Sie und Ihre Familie verfügbar. Im Fall des Eigenbedarfs erhalten Sie Ihr Objekt bei Fälligkeit des Vertrages zurück. Die Bewohner Ihres Objekts werden vom Mieter in einer anderen Wohnung untergebracht.



### INSTANDHALTUNG IHRER WOHNUNG

HausCaRe kümmert sich um die Instandhaltung der Wohnung und übernimmt die Ausführung kleinerer Arbeiten.



ART & WISE

## SIE HABEN FRAGEN? Wenden Sie sich an HausCaRe

Mahowald Monique . T 621 887 941 . [monique.mahowald@reidener-kanton.lu](mailto:monique.mahowald@reidener-kanton.lu)

HausCaRe . Infostuff . 43, Grand-Rue . L-8510 Redingen . Montags bis Freitags 9-13 Uhr  
Ein Projekt des interkommunalen Syndikats „De Réidener Kanton“ und ihrer Mitgliedsgemeinden.



LE GOUVERNEMENT  
DU GRAND-DUCHÉ DE LUXEMBOURG  
Ministère du Logement





s.à.r.l.

Construction . Aménagement . Renovation

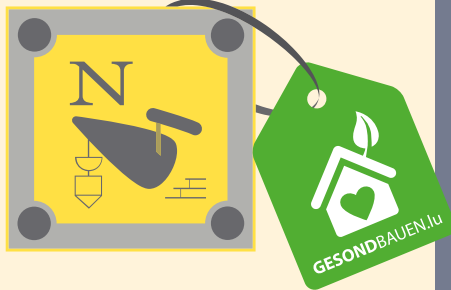
C A R CONSTRUCTIONS GÉNIE CIVILE

GEPLANGT  
GEBAUT ODER  
RENOVÉIERT



**C.A.R. Constructions . Génie civile  
Spolaore René**

7, rue d'Ell . L-8509 Redange/Attert . T +352 26 62 00 86 . c.a.r.constructions@pt.lu



**Nerden & Fils sàrl**  
Entreprise de construction

Beckerich Tél. 23 62 14 93 www.gesondbauen.lu

Habitations | Bâtiments commerciaux | Façades  
Transformations | Aménagements extérieurs  
Enduits traditionnels & argiles | Isolations écologiques  
Chapes & Carrelages | Promotions immobilières



**POÈLE À PELLETS  
MCZ HALO**

2,3 À 8,1 KW  
CLASSE ÉNERGÉTIQUE A+  
COMMANDE PAR  
SMARTPHONE

3750 €\*

\* TVA COMPRISE

Cheminées • Poêles à bois et à pellets • Ramonage • Tubage

**Walux**  
Bioenergy

1 Arelerstrooss - L-8523 Beckerich  
Tél: +352 26 62 14 08 - walux@pt.lu

[www.walux.lu](http://www.walux.lu)



# NEW APP

MOBILITEIT.LU

Le meilleur choix  
pour vos trajets



**LE TOUT RELIÉ  
EN TEMPS RÉEL!**

- BUS
- TRAM
- TRAIN
- MARCHE À PIED
- VOITURE
- P+R
- COVOITURAGE
- ÉLECTROMOBILITÉ
- VÉLOS EN LIBRE SERVICE
- VÉLO



mobilités  
zentral



Disponible sur tous les app stores à partir du 19/09/2019



# Teamwork um Bau!

Mir baue mat lech äert  
gesond Doheem aus Holz

Kompromësslos ökologesch a  
sëcher näischt vun der Staang.

Schlëselfärddeg vun A bis Z.  
Op Wonsch och vun A op B.

## INTER TOITURE<sup>.lu</sup>

LA TRADITION DU SUR-MESURE

Z.A. Solupla . Redange/Attert . Tél.: +352 26 88 00 90 . info@intertoiture.lu

# NERDEN CONSTRUCTIONS



[www.nerdenc.lu](http://www.nerdenc.lu)  
Tél.: 26 62 12-58

Constructions • Chapes • Carrelages  
Facades • Plafonnages

AN ENGER WELT DÉI ÄNNERT  
LOOSSEN SECH ALL  
EMOTIOUNEN DEELEN



MIR BLEIWEN ENGAGÉIERT FIR  
D'PASSIOUN A PROJËTEN DÉI IECH  
UM HÄERZ LEIEN Z'ËNNERSTËTZEN.

bgLlu



BGL  
BNP PARIBAS

D'Bank  
fir eng Welt  
déi ännert

# Mir versécheren är Mëllech! \*

## Contrat incluant:

- Contamination du lait
- Perte de lait en tanks réfrigérés
- Responsabilité civile du fait du lait contaminé

\* Produit « Business » by  
Baloise Assurances Luxembourg S.A



 **CROISÉ SA**  
ASSURANCES DEPUIS 1921

Croisé SA | 11, rue Guillaume | L-9237 Diekirch | T. 80 80 50-1 | [www.croise.lu](http://www.croise.lu)

- Comptabilité, gestion comptable, comptes annuels, déclarations fiscales
- Traitement des salaires, secrétariat social et droit du travail
- Démarches administratives, demandes de subventions et d'aides de l'état
- Déclaration sur le revenu des personnes physiques
- Création ou reprise d'entreprises
- Conseil fiscal

## Une fiabilité à toute épreuve

 **Fiduciaire  
interrégionale** s.a.  
fiduciaire comptable

14, Haaptstrooss  
L-8720 Rippweiler

t + 352 23 62 33-1  
f + 352 23 62 33-29

fiin@pt.lu  
[fiduciaire-interregionale.lu](http://fiduciaire-interregionale.lu)



# PORTES OUVERTES

MAISON NEUVE A VENDRE  
SAMEDI ET DIMANCHE

**26 & 27 OCT**

DE 13 HEURES À 18 HEURES

Informations à suivre sur notre site et page Facebook



## WEEK-END PORTES OUVERTES

### MAISON NEUVE A VENDRE

**HOME AND LIVING**  
EXPO\_ DU 12 AU 20 OCTOBRE 2019

STAND  
9C63

Venez visiter, et pourquoi pas acquérir, l'une de nos dernière construction clé sur porte située à Erpeldange (Wiltz).

Toutes les informations à venir sur notre site et page Facebook.

clk.lu

E gudde Projet brauch e **staarke Partner**

Le bon plan aux mains d'un **partenaire solide**

**CLK**

CONSTRUCTIONS

Maison neuve à vendre située au 16a, an der Hoeff L-9648 Erpeldange (Wiltz)



# SECH ËNNERSCHEEDEN ASS ENG LIEWENSASTELLUNG

FASHION - DÉCO - RESTAURATION - ÉPICERIE



**PALLCENTER**

NATURELLEMENT DIFFÉRENT

