

SYN ER GIE

Abrëll 2019 / n°51

De Regionalmagazin Atert-Wark vum Réidener Kanton



Syndicat Intercommunal
"De Réidener Kanton"

Für Bessrfresser

A mengem Onlineshop **dogma.pet** hu Dir en lwwerbléck vun alle Produkter, déi ech op Häerz a Nire getest, an deementspriecheent validéiert hunn. Mäi Sortiment fir Hënn a Kazen steet fir héichwäerteg Qualitéit. Ech mache keng Kompromisser, wann et ëm d'Gesondheet vu mengen Déiere geet.

Op RDV gëtt de Buttek zu Brattert opgemaach. Do kann dat neit Geschir och ugemooss ginn. Selbstverständlech stinn ech lech och mat Rot an Dot zur Säit fir dat richteg Fudder fir äre Mupp oder är Kaz ze wielen.

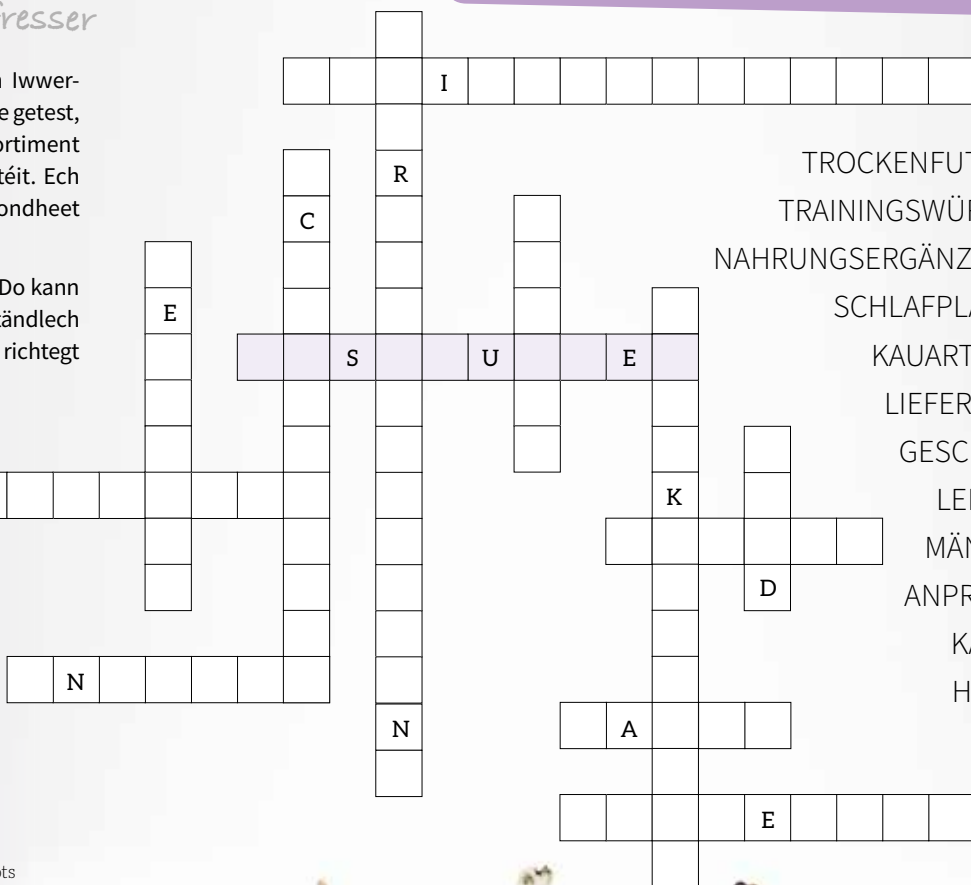
Géint Oppräiss ass och eng Liwwerung méiglech am Raum Grousbous, Mäerzeg, Miersch, Ettelbréck, Sëll, Räichel, Réiden oder Rammerech.

DOGMA Aurélie's Pet Store

7, rue de Rindschleiden • L-8816 Brattert
T 621 31 62 63 • info@dogma.pet

Onlineshop
www.dogma.pet

Le principe est simple: placez dans la grille chacun des mots repris dans la liste et découvrez le mot mystère. Quelques lettres sont déjà placées pour vous aider. Complétez le bon de participation en n'oubliant pas d'indiquer le mot mystère ainsi que vos coordonnées. Renvoyez le coupon de participation avant le 30 mai 2019 par courrier. Les gagnants seront désignés par tirage au sort parmi la bonne réponse reçue et seront avertis par courrier. Le résultat sera publié dans l'édition de juillet.



- TROCKENFUTTER
- TRAININGSWÜRSTE
- NAHRUNGSERGÄNZUNG
- SCHLAFPLÄTZE
- KAUARTIKEL
- LIEFERUNG
- GESCHIRR
- LEINEN
- MÄNTEL
- ANPROBE
- KATZE
- HUND



MOT MYSTÈRE COUPON-RÉPONSE

		S			U			E	
--	--	---	--	--	---	--	--	---	--

Nom & Prénom

Rue & numéro

Localité

Email

Tél.

SYNERGIE

p/a Art & Wise s.à r.l.
6, Jos Seylerstrooss
L-8522 Beckerich

RESULTAT VUM MOT MYSTÈRE AUS DEM SYNERGIE 50

Reckinger Alphonse
Nagem
gewënnt

**7 Stand-Alone Dampmelder
+ Installatioun**



ice
INTER CONCEPT ELECTRO
WELTER MICHEL

SOMMAIRE

IMPRESSUM

Rédaction, direction artistique,
illustration, mise en page
& suivi de production
Art & Wise s.à r.l.

Editeur responsable
Art & Wise s.à r.l.

Impression
Imprimerie Reka s.a.

Renseignements
& réservations
T +352 23 62 43-20
info@artandwise.lu

© Art & Wise s.à r.l.

Tous droits réservés. Toute
reproduction, ou traduction,
intégrale ou partielle, est
strictement interdite sans
autorisation écrite au
préalable de l'éditeur.

Prochaine parution
juillet 2019

Clôture annonce
mi-juin 2019

Tirage
11.666 exemplaires

Magazine régional d'information
bimestriel édité par Art & Wise s.à r.l.
en collaboration avec le Syndicat
Intercommunal du Réidener
Kanton et le Groupe d'Action
Locale Leader Atert-Wark.



Fonds européen agricole pour le
développement rural: l'Europe
investit dans les zones rurales.

2 **GROSSE FEIER ZUM
ZEHNJÄHRIGEN
BESTEHEN DES
ATERT-LYCÉE**

4 **PÉITCHE LAUER**



6 **WANDPARK
KANTON RÉIDEN
TABLE RONDE DU
11 FÉVRIER 2019**

8 **D'KOOPERATIV
VUN DER ATERT**

12 **RÉSERVEZ DÈS
MAINTENANT
VOTRE ESPACE
AU RECUP3 ÉCO
VILLAGE BECKERICH**

14 **RÉIDENER SCHWÄMM
ENDLECH ASS ET
ESOU WÄIT**



16 **FIERKELSMAART
ZU RAMMERICH**

18 **#MERTZIG4ALL //
#GEMEINWOHL //
#GWÖ // #LEADER**

20 **MÉI WÉI E STAARKE
MESSAGE: 1.000.000 BEKI
AN ÈMLAF BRUECHT!**

22 **MAM VÈLO AM
WÈLLE WESTEN**

24 **CLOOS & KRAUS
GUTT ÉQUIPÉIERT
AN D'FRÉJOER ERAN!**



26 **MAISON DE L'EAU
NATUR AM DUERF**

32 **CUBE 521**



34 **AGENDA**



GROSSE FEIER ZUM ZEHNJÄHRIGEN BESTEHEN DES ATERT-LYCÉE

Am 18. Januar feierte die Schulgemeinschaft in Anwesenheit von 300 Gästen sein zehnjähriges Bestehen mit einer feierlichen Séance académique. Direktor Claude Boever hatte die Ehre neben Lehrkräften, Mitarbeitern, Eltern und Schülern auch Premierminister Xavier Bettel sowie die Minister Claude Meisch, Marc Hansen und Claude Turmes zu begrüßen.

In seiner Begrüßungsansprache hob Direktor Boever das innovative pädagogische Konzept des ALR sowie die intensive Zusammenarbeit zwischen den Lehrkräften hervor. Zudem unterstrich er, dass seit der Eröffnung des ALR am 16. September 2008 der offene und direkte Austausch zwischen Lehrkräften und Schülern bzw. zwischen Lehrkräften und Eltern ein Grundpfeiler des Erfolges darstellt.

Auch die ehemaligen Schüler des ALR kamen während der Séance académique zu Wort, dies in einem Zusammenschritt aus Filmbotschaften aus aller Welt. Die von den ehemaligen Schülern des ALR eingesendeten Filme waren im Vorfeld vom ALR-Studio zusammengesetzt worden.

Die musikalische Untermalung des Abends erfolgte durch das Arthur Possing Quartet. Mit stimmungsvollem Jazz unterhielt die vierköpfige Band das Publikum. Arthur Possing war selbst von 2008 bis 2012 Schüler des ALR.

Die Ehrengäste durften anschließend den Geburtstagskuchen in Gestalt des ALR-Maskottchens „Bompel“ anschneiden.

Zum Ende der Veranstaltung sprach Direktor Claude Boever einen besonderen Dank an Laura Steinmetz für die Gestaltung des Bompel in Porzellan sowie Anne Meyer, Carole Matgen, Carole Modert und Alain Adams für die intensive Arbeit am Buch „ALR-Retrospektiv“ aus. Auch würdigte er den Einsatz von Nicole Plier bei der Organisation der Séance académique und des CulinALRia-Teams um Luc Gansen, Liana Kang, Mireille Origer und Tammy Jacoby, die zusammen mit einer Schülergruppe alle Häppchen, die nach der Feier gereicht wurden, hergestellt hatten. Ein Dank ging an die Fotografen Dimitar Dinev und Christophe Mersch sowie die Schüler der Klasse 3GPS welche die Bedienung der Gäste nach der Feier sicher stellten.



Einige Eckdaten des Atert-Lycée Redange

Im Atert-Lycée (inklusive Internat) arbeiten aktuell 145 Lehrkräfte, 22 Erzieher, Psychologen und Sozialarbeiter sowie 34 Fachkräfte in der Verwaltung und im technischen Dienst.

Die Schulleitung setzt sich aus 5 Personen zusammen:

- **Claude Boever**, Direktor seit Januar 2004
- **Jean-Marie Majerus**, beigeordneter Direktor seit Januar 2015
- **Jeff Kohnen**, beigeordneter Direktor seit Oktober 2015
- **Yann Schneider**, Attaché à la Direction seit September 2011
- **Alexis Schloesser**, Attaché à la Direction seit September 2015

Aktuell besuchen 1.260 Schülerinnen & Schüler das Atert-Lycée.

Schulisches Angebot

Enseignement secondaire classique

- cycle inférieur: 16 classes
- cycle supérieur (séctions B, C, D et G): 7 classes

Enseignement secondaire général

- cycle inférieur: 18 classes
- cycle supérieur, régime technique (sections IG, CM et PS): 10 classes
- cycle supérieur, régime du technicien (sections EQ et CM): 6 classes

Voie de préparation

- 6 classes avec une classe CIP et intégration des élèves de la classe de cohabitation

10 Jahre Atert-Lycée: ein Rückblick

23. November 2003

Das Gesetz zum Bau einer Sekundarschule in Redingen wird verabschiedet. 43 Klassenräume, 18 Spezialräume, 6 Atelierräume, Schulrestaurant, eine Cafeteria, Bibliothek, Festsaal, Sporthalle, Schwimmbad, Sportplatz und ein Internat sind geplant.

1. April 2004

Claude Boever wird als Direktor des Lyzeums in Redingen ernannt.

13. April 2005

Grundsteinlegung.

2006

Der Name Atert-Lycée und das offizielle Logo der Schule werden festgelegt.

16. September 2008

Mit 360 Schülern und 45 Lehrkräften beginnt im Atert-Lycée der erste Schultag.

28. März 2012

Eine Gesetzesänderung ermöglicht dem ALR auch die „classes supérieures“ im ESC anzubieten.

September 2014

Im Rahmen eines pädagogischen Pilotprojektes funktionieren ab dem Schuljahr 2014/15 alle Klassen des ESC und des ESG im Semesterrhythmus.

September 2017

Ein zusätzlicher Gebäudeflügel mit 10 Klassenräumen und 5 Spezialräumen für die Naturwissenschaften wird eröffnet. Im Erdgeschoss befinden sich die Räumlichkeiten der regionalen Musikschule.



Atert Lycée Réiden
1, rue du Lycée
L-8508 Redange/Attert
T +352 26 62 32-100
secretariat@alr.lu
www.alr.lu

PÉITCHE LAUER

Eng nei Iwwernuechtungsstruktur an der Region



©Administration communale d'Useldange

Geschwënn ass et esou wäit: Am Mee mécht de Pétche Lauer seng Dieren zu Useldeng op!

Wien sech hautdesdaags op den Useldenger Stroossen beweegt, gesäit an héiert, wéi haart an engagéiert bei der Atert geschafft gëtt. De Chantier vum Pétche Lauer geet an den Endspurt an et gi fläisseg déi lescht Moosnamen an Decisioune getraff.

Duerch seng exzeptionell a spannend Architektur, war d'Beherbungsstruktur Pétche Lauer schonn dës Éfteren an de Lëtzebuergesche Medien. Besonnesch déi 3 „MushRooms“ sinn ee Bléckfang an zéien d'Opmierksamkeet op sech! Insgesamt 12 Schlofkummere kënnen ab Mee 2019 reservéiert ginn.

Dëse Projet vum Syndicat intercommunal „Réidener Kanton“ an der Gemeng Useldeng wëll Touristen aus dem ganze Land, an iwwert d'lëtzebuergesch Grenzen eraus, an eis schéi Region zéien.

Ee Konzept, dat an d'Regioun passt

Déi sëllech touristesch Projeten, déi an eiser Regioun lafen an entstinn, wëllen de „Slow Tourism“, also den nohaltegen, uechtsamen Tourismus, férdere!

D'Konzept vum Pétche Lauer passt perfekt an dës Tourismus-Philosophie. Beim Bau ass regionaalt Holz verschafft ginn an d'essen wäert mat regionale Produiten zoubereet ginn. Dem Ecolabel, dee vun ufanks un ugestriift ginn ass, steet näischt am Wee!

De Numm „Pétche Lauer“ huet seng Wuerzelen och an eiser Regioun, a bezitt sech op d'Gedicht „Un der Atert“ vum Jean-Pierre Welter.

Zesumme mat regionalen Acteure gëtt am Ariichtungskonzept dofir gesuergt, dat de Gaascht vum Pétche Lauer eis ganz Regioun entdecke kann. Duerch eng liebevoll a charmant Ariichtung, gëtt eng ganz besonnesch gemittlech Atmosphère kreéiert, déi zum Entspanen an Duerchotmen aluede wäert.

Rou an Entspannung fir jiddereen

Eis Regioun zitt mat sengem gudde Vëloswee-Netz, de gutt ënnerhalene Vëlospisten an enger super Beschëlderung, Vëlofuerer aus allen Ecken un.

De Pétche Lauer huet sech ënner anerem dëser Zilgrupp ugeholl a kritt am Abrëll de Bed&Bike Label iwwerreicht.

Mee net nëmmen d'Vëlofuerer kommen op hier Käschten; och de Spadséiergänger, Naturliebhaber a kulturinteresséierte Gaascht, kann sech am Pétche Lauer vu sengem Alldagsstress erhuelen, a sech am TouristInfo Atert-Wark, dee just knapps 50 Meter niewendru sëtzt, iwwert méiglech Aktivitéite berode loossen.

Dir kënnt Iech also freeën, op dës ganz besonnesch Iwwernuechtungsméiglechkeet, an där Dir Iech erhuelen a kulinarisch verwinne losse kënnt!



info@peitchelauer.lu
www.peitchelauer.lu

f /peitchelauer



WANDPARK KANTON RÉIDEN

TABLE RONDE DU 11 FÉVRIER 2019

Une réunion de présentation de l'avancement du projet et des premiers résultats des études a eu lieu le 11 février 2019 à l'Atert Lycée. Elle a fait suite à la pétition signée par 735 habitants de la Commune de Redange.

Chaque signataire a été invité personnellement par courrier et tous les habitants de la Commune étaient les bienvenus (invitation dans la revue „Kropemann“ du mois de février 2019).



Objectifs de la soirée

Répondre à toutes les questions: aucun sujet n'était „tabou“
Permettre au Bourgmestre de Redange d'évaluer l'avis de sa population et de comprendre où se situaient les difficultés rencontrées par les signataires.

Quel était le niveau de participation?

Environ 80 personnes (non-signataires et signataires de la pétition)

Des inquiétudes pour la préservation du paysage et de la nature

Mais aussi une réelle attente de voir des éoliennes dans le Canton afin de participer à la protection du climat et à l'autonomie énergétique du Canton.



Photomontage 03 : Lannen, Heidchen

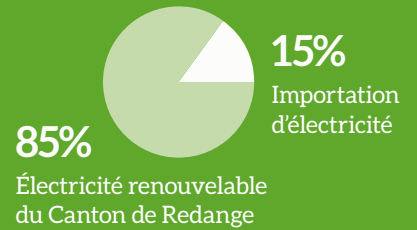


Agrandissement



Projet éolien Wandpark Reidener Kanton - Variante 1		Données de localisation de la prise de vue 03	
Coordonnées LUNEP	X: 9224 Y: 4420	Carte de localisation	
Altitude	338 m		
Distance de l'édifice du projet le plus proche	2585 m		
Angle de crête	2°		
(par rapport au nord géographique)	140°		
Champ de vision (horizontale)	140°		
Données techniques			
Type d'éolienne	Environ E110	Autheur d'étude: Decathlon	
Hauteur H80 des ailerons	148 m		
Diamètre du rotor	112 m		
Batage de jour	Aucun		
Batage de nuit	Pau usage fixe (nocturne)		
Date de prise de vue	3 août 2019		

Avec le parc éolien



Quelles sont les principaux résultats des études?

Concernant la protection de la nature et du paysage

La richesse faunistique et paysagère de la région a été confirmée.

Les experts sont d'avis que l'intégration des éoliennes sera harmonieuse et en accord avec les lignes directrices du plan directeur paysage.

Les photomontages depuis les localités de la Commune ont permis d'illustrer ces conclusions.

L'éolienne n°6 planifiée au nord-ouest de Ospern serait trop proche d'un nid de Cigogne noire et d'un nid de Milan. **Le Syndicat du Canton de Redange et la SOLER ont décidé de retirer cette éolienne du projet.**

Pour les autres sites, des mesures écologiques (voir Synergie n°50 de février 2019), dans la région pourraient permettre d'éviter tout impact négatif pour la faune et la flore. Elles seront à approuver par les experts et le Ministère de l'Environnement.



Concernant la protection de l'environnement humain

Les éoliennes prévues respecteront le niveau sonore et la durée d'ombrage des limites réglementaires (voir Synergie de février 2019).



Concernant la protection du climat

Les 5 éoliennes restant dans le projet devraient produire environ 36 Mio kWh/an, ce qui correspond à la consommation d'environ 8.000 ménages.

Avec ces éoliennes, le Canton atteindra une production d'électricité renouvelable équivalant à 85% de sa consommation.

En soutenant le projet d'éolienne, le Canton de Redange est en parfaite ligne avec sa politique de protection du climat.

Les prochaines étapes du projet et de la procédure d'autorisation

Durant les prochains mois, en accord avec les administrations compétentes, les études seront finalisées. Ensuite pourront être introduites les demandes d'autorisation.

En automne 2019, durant la procédure Commodo/Incommodo, **toutes les études et les détails du projet seront accessibles à la population** auprès des administrations communales où se trouvent des éoliennes.

Le projet se veut transparent et citoyen!

Avant cette période de consultation publique (Commodo/Incommodo), **tous les habitants du Canton de Redange seront invités à une dernière présentation** où tous les détails de la version finale du projet seront expliqués et où chacun pourra poser ses questions ou faire part de ses remarques.

Le Syndicat du Canton de Redange dispose de 40% du Capital social du projet.

Les 40% seront intégralement disponibles pour les Communes et leurs habitants après environ un an de fonctionnement des éoliennes, c'est-à-dire début 2022.

Pourquoi si tard? Après cette durée, **les résultats de production et de rendement du parc éolien seront présentés** en toute transparence afin que chacun puisse décider s'il souhaite ou non investir dans cet actionnariat.



Pintobohnen

100g

0,49 €

31 RA 1815440

B*O

Linsen braun

100g

0,49 €

1809208 1821529

B*O

Kidney

100g

0,49 €

1809208 1821529

B*O



D'KOOPERATIV VUN DER ATERT

Mir hunn eis et zum Zil gesat, fir an eiser Regioun un eng gesond Liewensmëttelautonomie erunzekommen. Dat geet andeems mir de Krees vun engagierten a bewosste Konsumenten sou grouss wéi méiglech kréien. Dat geet wa mir eis Kafkraaft bündelen!

Wa mir als Konsumente beweisen, dat mir bereet si Verantwortung z'iwwerhuelen, da geet de Bauer an oder de Liewensmëttelproduzent och mat op de Wee a kann dem Weltmarkt esou de Réck dréinen a sech eise Wënsch upassen! Dëse Wandel bréngt mat sech, dat mir

- > **an eiser Regioun fairen an transparenten Handel fërderen**
- > **Aarbechtsplaze schafen, resp. erhalen**
- > **no eise Kritäre bei eis Liewensmëttel produziéiere loosse kënnen**
- > **dem Zil vum Zero Waste an Zero CO₂ Emissiounen méi no kommen**

Zanter der Grënnung am Abrëll 2016 huet d'Kooperativ Vun der Atert déi gesammelt Suen iwwert Parte sënnvoll agesat, an duerch d'Énergie vu ville Benevole sinn eng Partie Projeten ëmgesat an ugestouss ginn:

2017

- > Start Testphase Projet Gaart-à-vous
- > Acquisitioun semi-professionell Vizerei
- > Accord Leader Projet Solidaresch Landwirtschaft

2018

- > Offizielle Start Projet Gaart-à-vous mam solidareschen Uebst-a Geméisguerf
- > Astelle vun engem Geméisgärtner
- > Start Vizerei Vun der Atert
- > Depot vum Dossier Mobilt Schluechthaus um Ministère
- > Emsetzung vum ausgeschafte Konzept Solidaresch Landwirtschaft (Leader-Projet) : Solidaresch Abobox Fleesch vun der Atert
- > Astelle vun enger administrativer Hëllef
- > Accord Leader Projet Conserverie Vun der Atert zesumme mat Op der Schock Réiden



- > Accord Partenariat mat der Gemeng Viichten fir Leader Projet „Gemeinschaftsraum fir Hobbyimker“
- > Start Aarbechtsgrupp „Epicerie / Ressourcerie“ Zero Waste Vun der Atert
- > Accord Verhandlungen Terrainen um Nojemerhaff / Mddi / ANF fir Projet
- > Geméisbau „Cantinen“ an eiser Regioun
- > Neie Member bei solidaresch Landwirtschaft Lëtzebuerg www.solawi.lu
- > Neie Member bei Gringgo www.gringgo.lu

2019

Prioritéiten/Objektiver:

- > Ubau Geméis fir déi éischt Clientë Cantine Vun der Atert um Nojemerhaff
- > Ëmsetzung Epicerie/Ressourcerie Zero Waste Vun der Atert
- > Opbau fix Vizerei / Veraarbechtungsraum fir Liewensmëttel
- > Drock Dossier Mobilt Schluechthaus
- > Lancement éischt Produkter Conserverie Vun der Atert mat Op der Schock
- > Eis Clientèle Fleesch Vun der Atert verduebelen
- > Demande Biolabel op eisen Terrainen
- > Investoren fannen, nei Kooperateuren



Vun der Atert on Tour

Mir freeën eis besonnesch iwwert déi vill Demanden déi mir kruten, fir op diversen Evenementer mat engem Stand derbäi ze sinn. Fir 2019 si mir hei unzetreffen:

- > 7.4 Fierkelsmaart Rammerich
- > 6 + 7.4 Bauerenhaff an der Stad
- > 21 + 22.4 Ouschteren am Dall
- > 1.5 Habscht um alternative Maart
- > 8 + 9.6 Koll an Aktioun
- > 17.8 Kollafestival

Conserverie Vun der Atert

D'Kooperativ Vun der Atert huet et sech och zum Zil gesat, fir d'Netzwerk an der Region ze stäerken, an eis Projeten esou ze gestalten, dat sou vill wéi méiglech Acteure matabezu ginn, déi schonn am Réidener Kanton aktiv sinn. Een dervun ass Op der Schock. An hirem Atelier Protégé zu Réiden produzéiere Mënsche mat enger geeschteger Behënnerung Käerzen, Keramik an Dekoratiounsobjeten, pestizidfräi Blummen aus der Gäertnerie, an awer och „Nos Délices“, eng Selektioun u Plat'en am Amaachglas ewéi z.B. Ierzebulli, Bouneschlupp, Vol au Vent, Bolognaisezooss, Emincé de Boeuf a Lësenzopp. Geleeën a Gebeess, Siropen an Ueleger, Esseg, Tapenades & Pestos stinn och op der Lëscht. An hirem Kiche ginn des Leckereien hiergestallt!

Eis gemeinsam Zil ass et dat d'Kooperativ Vun der Atert an Zukunft d'Matière Première produzéiert, an direkt aus dem Gaart an d'Kiche liwwert vun ODS. Zesumme bréngt mir dann eng Gamme eraus, vun eis gezillt, vun ODS weiderveraarbecht an zesumme verkaaft! Eis Produite Vun der Atert made by Op der Schock ginn zu 100% Zero Waste - 100% regional - 100% natierlech! Am Summer starte mir eis Gamme an enger klenger Oplag, an taaschten eis esou un äre Goût erun!

Épicerie Vun der Atert

30 Benevollen, verspreecht aus dem ganze Réidener Kanton, sinn am Aarbechtsgrupp Epicerie Vun der Atert engagéiert. Opgedeelt an diversen Themegruppe gi vun hinne sämtlech Donnéeën zesummegesicht fir d'Épicerie/Ressourcerie schätzeg a logesch ëmzesetzen.

Den 9. Februar hate mir op eiser Facebooksät folgend Ëmfro gestart:

„jo oder nee zu enger Epicerie/Ressourcerie zu Biekerech, mat gréisstendeels regionale Produiten, ouni Verpackungen, mat Mini-Restauratioun, Zero waste Workshops & Biobakstiffchen, fair trade, transparent & solidairesch?“ Am Ganzen hunn 385 Leit matgestëmmt. D'Resultat: 97% dofir an 3% dergéint! Dat huet eis natierlech motivéiert fir Gas ze ginn. Natierlech ass dësse Projet mat engem grouse Käschtenopwand & Logistik verbonnen. Aktuell gëtt äifreg um Businessplang geschafft. Plaz ass op alle Fall schon dofir fonnt ginn, e Coup de Coeur souzeso: de Projet RECUP3, wou zu Biekerech bei der Sportshal, an der Gewerbezone, aus ale Schëffscontainer en Ökovillage entstoe soll. Mir hu scho mol Plaz reservéiert fir eis Epicerie a fir eis Vizerei...

Vizerei Vun der Atert oder Gemeinschaftsraum fir nohalteg Liewensmëttelproduktioun

Mir sinn eis bewosst, dat mir fir 2019 nit esou vill Jus presse wäerten ewéi déi lëscht Saison! Wat waren Äppel, Biren & Quidden do - e Genoss... De Viz war apaart gutt ginn! Dankbar ware mir och, dat d'Gemeng Biekerech eis eng Garage zur Verfügung gestallt hat, wou mir gratis ënner Daach koumen. Op dëser Plaz dem Schaffen- a Gemengerot vu Biekerech nach emol e grouse Merci gesot. Geplangt ass fir eis Vizerei um Site RECUP3 a Container z'installéieren. Well mir awer nëmme während 2 Méint do aktiv sinn, awer 12 Méint Loyer ze bezuelen hunn, koom d'Iddi op, fir d'Raimlechkeeten esou ze gestalten, dat een do an den hygieneschen Norme kann aner Liewensmëttel weiderverschaffen - ideal also dësse Raum ze deelen a punktuell ze verlounen! Wat a wien kéim do a Fro?



„Regionale Raum fir Hobbybeenziichter“

D'Gemeng Viichten zesumme mam Partner Vun der Atert haten den 13. Mäerz déi éischt Informatiounsversammlung, déi gutt besicht war! Deemno steet näischt am Wee fir gemeinsam e neie Leader Dossier anzereeche mat Titel „Regionale Raum fir Beizenziichter“. Hei si Beieberoder, déi den Interessenten hëllef fir selwer Beien ze halen. De Gedanke war fir deen Zweck e gemeinsame Raum ze gestalte wou geschleiert, agefëllt a gelagert ka ginn.

„Regionale Raum fir nohaltig Liewensmëttelveraarbechtung“

D'Iddi koum op fir dëse Raum ze verloune fir zum Beispill Workshops z'organisieren: fir ze kachen, ze baken, anzekachen, fir sämtlech Produit ronderëm Zero Waste Lifestyle ze produzieren ewéi Seefen, Shampoing, Zännseef, Deo, Wäschpulver, En géif sech awer och eegene fir wa Privatleit hir eege Liewensmëttel a grouse Quantitéite wëllen akachen!

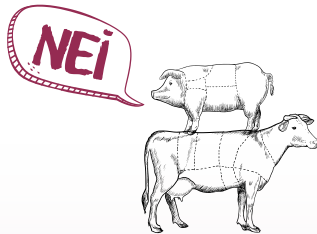
Fleesch Vun der Atert D'solidaresch Fleeschbox aus dem Réidener Kanton

Aktuell proposéiert d'Kooperativ Vun der Atert 3 verschidde Fleeschboxen, déi een am Virfeld reservéieren a bezuele muss. Gemeinschaftlech als Konsumente maache mir deemno eng „Sammelcommande“ bei de Baueren, an deelen d'Fleesch ënnert eis op. Dofir ass och nit ëmmer dat selwecht an engem Colis dran. Et ass eis wichteg, dat d'Béischt komplett verschafft gétt, an och ouni Stress hei opwuesse kann, ouni „gepushed“ ze ginn virum Schluechten. Dofir hu mir och nëmme 4x am Joer eng Distributioun. D'Bestellung kann een dann op Réiden an d'Metzlerie Mathieu siche goen. D'Fleesch ass fäerdeg verschnidde, étiquetéiert a verpaakt fir 2 oder 4 Persounen (sous-vide), prett fir ze konsumieren oder fir an d'Tru.

E Pilotprojet a permanter Entwécklung zesumme mam Konsument

Fleesch Vun der Atert Déi nächst Distributiounen: 8. Juni + 21. September + 7. Dezember

Réservéiert elo schon är Colisen iwwert d'Joer! Eisen Dépliant, d'Reservatioun an och eis Chartre fannt Dir op eisem Site www.vunderatert.lu



BIO BBQ Vun der Atert

Abobox 5 kg
Bio 88 €
Marque Nationale 80 €

2/5 Rand & 3/5 Schwäin

- 4 marinéiert Kotletten
- 4 marinéiert Rumsteak
- 4 Grillspeck
- 6 Bifanaschnitzel
- 6 Grillwurst
- 6 Grillmetti
- 6 Hamburger pur Rand

Abobox 10 kg
Bio 172 €
Marque Nationale 156 €

2/5 Rand & 3/5 Schwäin

- 2 x 4 marinéiert Kotletten
- 2 x 4 marinéiert Rumsteak
- 2 x 4 Grillspeck
- 2 x 6 Bifanaschnitzel
- 2 x 6 Grillwurst
- 2 x 6 Grillmetti
- 2 x 6 Hamburger pur Rand

Réservatiounen bis den **2. Mee**
fir d'Distribution den **8. Juni**
Réservatiounen bis den **19. August**
fir d'Distribution den **21. September**

Réservatioun via Mail
vunderatert@gmail.com

Info

www.vunderatert.lu



VUN DER ATERT S.C.

Vun der Atert s.c.
6, Jos Seylerstrooss
L-8522 Biekerech
T +352.671.23.62.43
vunderatert@gmail.com
www.vunderatert.lu





Réservez dès maintenant votre espace au RECUP3 éco village Beckerich

RECUP3 Eco Village Beckerich est un projet „pop-up“ qui transforme un terrain inactif dans la zone d'activité en espace créatif, communautaire et collaboratif en installant des conteneurs récupérés. Ils seront transformés aux besoins, p.ex. avec accès eau, électricité & chauffage, isolation écologique, et seront modulables et upgradables selon leurs multiples fonctions.

Le but c'est d'y créer un lieu communautaire, de rencontre et d'échange avec p.ex. un food & beverage kiosk, party barn, épicerie & ressourcerie „zero waste“, ateliers d'art et de l'artisanat, espace sport et bien-être, bureaux, dortoir, gîte écologique ...

Vous cherchez de la place pour démarrer votre activité?

Réservez dès maintenant votre conteneur!

Vous désirez investir dans des projets de l'économie circulaire?

Prenez dès maintenant contact avec nous!

La Commune de Beckerich

Depuis les années 2000, l'objectif est poursuivi de devenir une commune autonome en énergie propre et de tenir un rôle pionnier dans la protection du climat! La localité de Beckerich est pourvue en chauffage vert à plus de 80%, assuré par une centrale à biomasse et par une chaudière à copeaux de bois. De nombreux panneaux photovoltaïques ont été mis en copropriété! En 2015 la Commune de Beckerich a obtenu l'European Energy Award Gold.

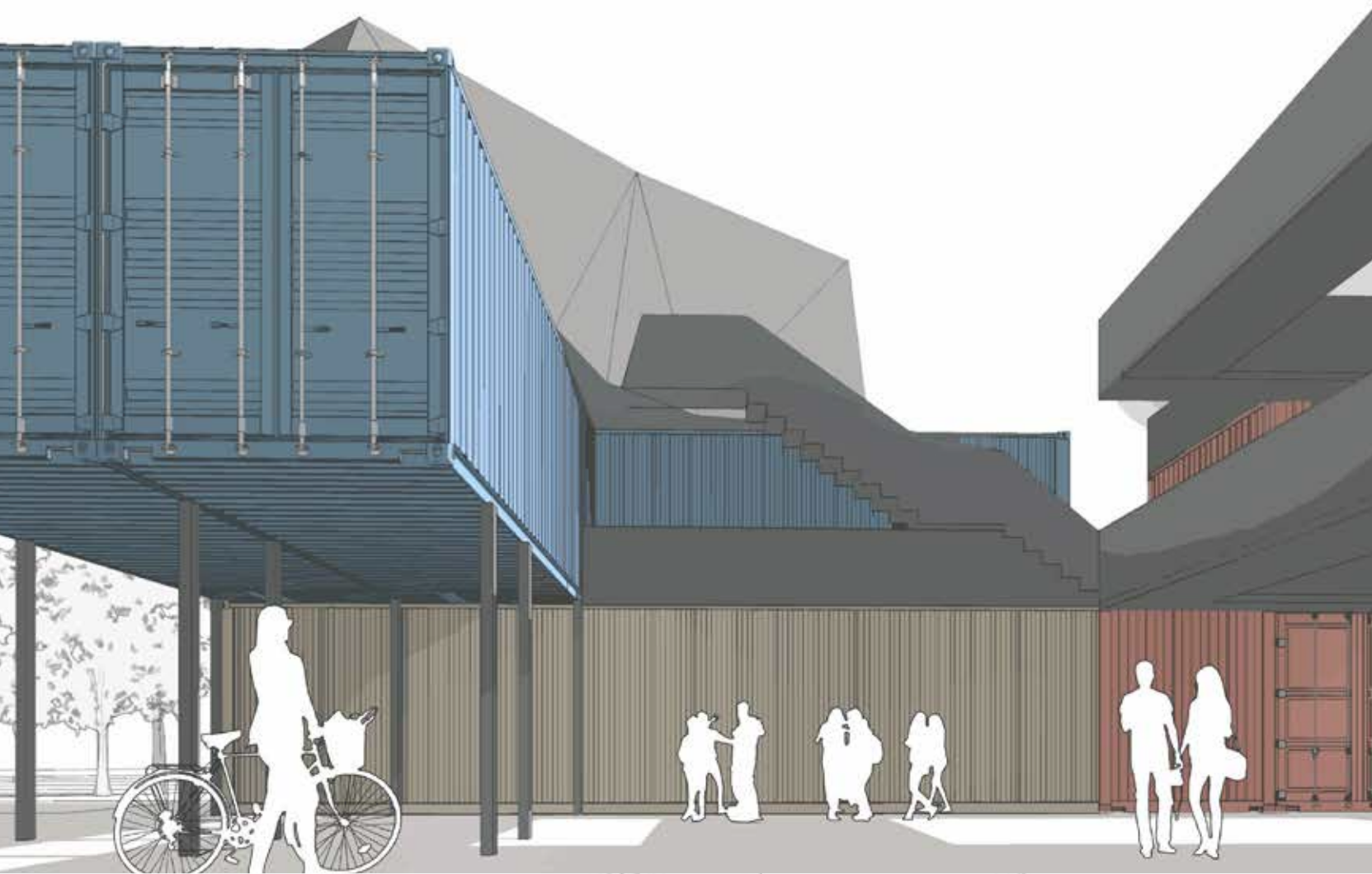
Le nombre croissant de jeunes ménages qui viennent s'installer ainsi que les nombreux groupes venant chaque année visiter et découvrir Beckerich, sont autant de preuves que les efforts ont porté leurs fruits.

La commune de Beckerich est à la frontière belge, à 5 minutes d'Arlon, 30 minutes d'Ettelbruck, de Bastogne et de la ville de Luxembourg, près des grands axes routiers E411, E25, E421 ou encore la N22.

Recup3
6, Jos Seylerstrooss
L-8522 Beckerich
info@recup3.lu
T 671 23 62 43
www.recup3.lu



Fonds européens agricoles pour le développement rural
L'Europe investit dans les zones rurales



RÉIDENER SCHWÄMM ENDLECH ASS ET ESOU WÄIT



verwinnen. Cocktails, Zaloten awer natierlech och lecker Fritte ginn net nëmme vun eise Schwëmmer gäre giess, mee och aus dem Atert-Lycée kommen eis Jonk gären. Lues a lues gëtt weider renovéiert, esou dass mer hoffen no der Entrée am September, Iech eis Schwämm an engem kompletten néie Look ze presentéieren.

Mee elo ass et un deene Jonken!

3.1 Milliounen hunn mer an ee mega Rutschtuerm investéiert. 2 Rutschen: eng Mega Familljenrutsch – eng Course zu 2 géint Zäit mat klengen Iwwerraschungen ënnerwee, an eng Rennrutsch – déi schnellst an der Groussregioun.

Dësen Investment muss een awer och am Kader vun den Efforte vum Réidener Kanton am Tourismussektor gesinn. Eng weider Offer un eis Touristen. Ob bei Reen, Stuerm oder Sonn, eng weider Méiglechkeet fir sech ze amüséieren.

Den 18. Mee ass et dann esou wäit – kommt se testen! – wien ass dee schnellsten, wien kritt déi meeschte Punkten? Daagesgewënner oder Wochengewënner – Need for Speed zu Réiden. An fir dësen Event och anstänneg ze feiere kascht d'Entrée wärend 2 Wochen och just 2 €. An eis kleng Gästchen kommen och ob hier Käschten- een neie Kannerberäich am Jungel-Look, mat neie Spiller an engem neie Chill-Eck fir d'Elteren.

Dir wäert net schlecht staune bei ärem nächste Besuch an der Réidener Schwämm!



Mat sportleche Gréiss
Patrick Wampach
President



Wéi Enn den 90er Joren sech 9 Gemengen aus dem Kanton Réiden zesumme gedoen hunn an de „Syndicat Intercommunal Réidener Schwämm“ gegrënnt hunn, war den Ufank vun enger grousser Success Story geschriwwen. Endlech haten all Schoulkanner aus dem Kanton Schoulschwammen um Programm. Aus der aler Schwämm vun der Réidener Gemeng, gouf lues a lues eng richtig flott Familljenschwämm. An der Moyenne ginn all Joer 110.000 Visiteure Joer duerch eis Keesen, a mat de Schoulkanner kommen nach eng Kéier 1.150 Kanner d'Woch dobäi.

Mee d'Zäit bleift net stoen. Fir och an Zukunft attraktiv ze bléiwen, gëtt a gouf investéiert. 2017 sinn an de Saunaberäich insgesamt 900.000 € gestach ginn – an ee relaxe Wellnesstempel ass geschaaft ginn. Eng richtig Pärrel, déi vu villen treie Visiteure geschat gëtt. 2018 gong et dunn richtig lass mam Relooking vun der ganzer Schwämm. Eise Bistro ass komplett erneiert ginn, an eis léift a kompetent Personal kann elo an engem flotten Ëmfeld de Client



Réidener Schwämm
28, rue de la Piscine
L-8508 Redange/Attert
T 23 62 00 32-1
info@reidener-schwemm.lu
www.reidener-schwemm.lu





Start 18. Mee



Magic Twice
Face 2 Face wettrutschen

Turbo Speed
65 km/h!
Schnellste Rutschbahn
aus der Groussregioun!



#challenge
@Réidener Schwämm
Feier déi 2 nei Rutschen

2 € Entrée Piscine vum 18. Mee bis den 1. Juni 2019



Fierkelsmaart zu Rammerich virum Gemengenhaus



Fierkels Maart

07. Abrëll
RAMMERICH
10:00-18:00

Kanneraktivitéiten



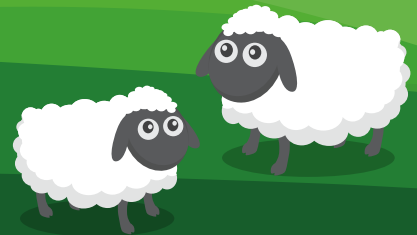
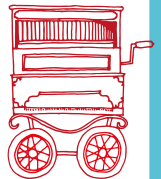
- Kannerparcours mat Spilltrakteren
- Kanneratelier
Kanner bauen eng Holzbank
- Keelebunn wéi fréier.
- Face-Painting



Musik



- Yannchen Hoffmann
& Carlo Hartmann Show
Dréiuergel
- Schaukelmusik
mam Klimperhari
- La Ronde Beetebuerg
Danzgrupp
- Foulscchter Strépp



Fierkel um Spiess

AM CENTRE CULTUREL ZU RAMMERICH

mat musikalischer Animatioun
Nathalie & Jos

Umellen: 23 64 02 97 // 23 64 02 95
amicale.p.u.b@internet.lu



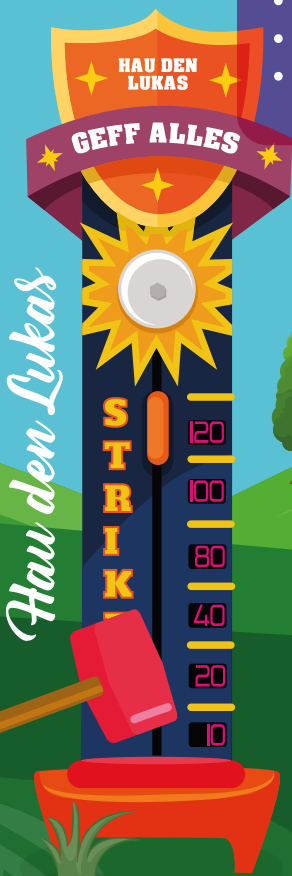
Klapp den Nol an

Inwerbléck vun eise Stänn

Yessen & Gedrenks

- Fréijoersblummen
- Schofskéis
- Wäin vun der Musel
- Dréppen
- Kamellestand
- Holz-Haisercher
- Keramik-Schwäin
- Nohaltegen Dünger
- Brocante
- Seef
- Fësch
- Gebeess
- Poschen
- Biller
- Bicher
- Naturparkprodukter
- Zaloten aus der Regioun
- Eeër aus der Regioun
- Allmégleches aus Holz
(*Holzaarbichten*)
- Sauerdeeg Brout
(*aus dem Holzuewen*)
- Konscht & Handwerksstänn
(*Schaler, Bijouen, Mutzen...*)
- Ouschtereë
(*vun de Kanner gemoolt*)
- Metzler
- Hunnegpunsch, Likören
- Infostänn
- frësch Fleschtéik
- Schockela

Gromperekichelcher
Kniddelen
Ënnenzopp
Paangischer
Kaffi
Béier wie Fréier
Schampes
Eisekuchen
Wäffelcher um Feier
Fritten
Hamburger
Gegrilltes



Hau den Lukas

YESSEN & GEDRENKS | PRODUKTER AUS DER REGIOUN
TOMBOLA MAT 40 CADEAUVEN | 10:00 AUER 40 JOER MASS
LIEWEG DÉIEREN FIR ZE KUCKEN AN ZE HEEMELN



40
JOER
GEMENG
RAMMERICH

#MERTZIG4ALL // #GEMEINWOHL // #GWÖ // #LEADER



Save the date!

De Christian Felber, Matiniator vun der Gemeinwohloökonomie-Bewegung, ass en Dënschdeg, **4. Juni 2019** zu Mäerzeg am Centre Turelbaach de „Guest-Star“ vum Optakteenement.

Méi Infos:
www.mertzig.lu



Administration
communale
de Mertzig
22, rue Principale
L-9168 Mertzig
T 83 82 44-1
commune@mertzig.lu
www.mertzig.lu

Nodeems de Mäerzeger Gemengerot den 1. Februar 2019 gring Luucht ginn huet fir de Projet „mertzig4all“, hunn de Gregor Waltersdorfer an de Mike Poiré am LEADER-Grupp Atert-Wark den 4. Februar 2019 weider Erklärungen ginn, mam Zil ee favorablen Avis ze kréien op Basis vun der Projektbewertungsmatrix vum LEADER. De Projet gouf favorabel aviséiert. D'Gemeng Mäerzeg seet dem LEADER-Grupp villmools Merci fir d'Vertrauen an den Appui!

Mir presentéieren iech hei am SYNERGIE déi wichtegst Extraiten aus dem „Projektsteckbrief“:

Ausgangssituation

Mertzig ist eine dynamische Gemeinde mit starkem Bevölkerungswachstum und politisch frischem Wind. Der Bürgermeister und der Schöffenrat erklärten nach ihrem Antritt die nachhaltige Entwicklung zu „eng Gemeng fir jiddereen“ als eine Priorität. Dazu wollen sie auf Bürgerbeteiligung setzen. Somit dient die Gemeinde Mertzig dem Gemeinwohl und fördert den Zusammenhalt.

Die Gemeinwohloökonomie ist eine internationale Bewegung, die ein neues Wirtschaftsmodell lebt. In der Gemeinwohloökonomie wird Erfolg neu bestimmt. Ein Erfolg ist, wenn ein wirtschaftlicher Akteur (Unternehmen, Gebietskörperschaft) seinen Beitrag zum Gemeinwohl in einem Betrachtungszeitraum erhöht. Der Nachweis zum Gemeinwohlbeitrag steht in der Gemeinwohl-Bilanz. Diese ergänzt die gesetzlich vorgeschriebene finanzielle Berichterstattung wirtschaftlicher Akteure. Ein Akteur trägt zum Gemeinwohl bei, wenn er dieselben Werte gegenüber seinen Berührungsgruppen lebt, die auch zwischenmenschliche Beziehungen gelingen

lassen. Diese Werte sind: Menschenwürde, Solidarität, ökologische Nachhaltigkeit, soziale Gerechtigkeit und demokratische Mitbestimmung und Transparenz. Berührungsgruppen sind alle Personen und die Umwelt mit denen ein Akteur in Berührung steht.

Ziele

- > Beitrag zum Gemeinwohl bewerten: Die Gemeinde will mit dem Projekt „Mertzig4all“ ihren Beitrag zum Gemeinwohl veranschaulichen und bewerten. In einem Bericht wird der Beitrag zum Gemeinwohl beschrieben. Er wird veröffentlicht und somit ist für alle Berührungsgruppen nachvollziehbar, wie und was die Gemeinde Mertzig zum Gemeinwohl beiträgt.
- > Erste Gemeinwohloökonomie-Gemeinde in Luxemburg: Ein Audit der Bewertung erhöht dessen Glaubwürdigkeit und endet in der Zertifizierung als erste Gemeinwohloökonomie-Gemeinde Luxemburgs. Damit ist die Basis für die kontinuierliche Verbesserung und Fortschrittsmessung gelegt.
- > Zusammenhalt in der Gemeinde stärken: Durch einen partizipativen Bewertungsprozess, zu dem alle Bürger eingeladen werden, wird der Zusammenhalt in der Gemeinde gestärkt.
- > Ideen für Weiterentwicklung der Gemeinde: es wird der Ist-Zustand bewertet, jedoch werden sicherlich auch Verbesserungsideen aufkommen, die separat gesammelt werden.
- > Netzwerk und Identität: als Pionier fördert die Gemeinde Mertzig den Aufbau eines Gemeinwohl-Netzwerks in Luxemburg in dem mit Gemeinwohl-Unternehmen kooperiert werden kann. Außerdem stiftet die Gemeinwohloökonomie als eine Art Label Identität, zudem die Gemeinde in Luxemburg eine Führungsrolle übernimmt.

Innovation

Aus Sicht der Gemeinwohloökonomie ist die Gemeinde Mertzig Pionier in Luxemburg und begeben sich somit auf eine Expeditionsreise in ein unerforschtes Gebiet (Luxemburger Kontext). Außerdem wurde noch keine Gemeinde durch einen Bürgerbeteiligungsprozess bewertet.

Aus Sicht des Klimapakts ist das Vorhaben ein Leuchtturmprojekt mit Vorbildwirkung.

KICHEN & MIWWEL OP MOOSS

TRENDY, BEZUELBAR, INDIVIDUELL



**Festival
Konditionen**

nach bis den

15. Abrëll

**Showroom mat ville
Coups de Coeur**



REDANGE INTÉRIEUR

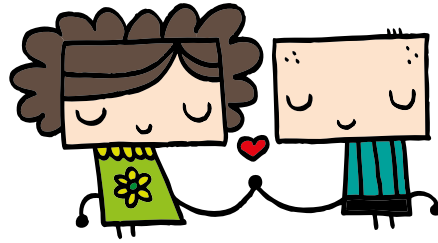
CUISINES ÉQUIPÉES - MOBILIER SUR MESURE

Intérieur Redange Z.A. Solupla Redange/Attert T 28 79 72 99 info@redange-interieur.lu

Öffnungszeiten vun Dënschdes bis Freides: 9h30-17h00 a Samschdes den 6. & 27. Abrëll, 11. & 25. Mee, 15. & 29. Juni

www.redange-interieur.lu

SIEMENS AEG BOSCH BORETTI MIELE KÜPPERSBUSCH SMEG TEKA BORA BEKO LACANCHE



MÉI WÉI E STAARKE MESSAGE: 1.000.000 BEKI AN ËMLAF BRUECHT!

De Beki-Veräin De Kär ass iwwerglécklech! Wien hätt dat geduecht... Am Januar 2013 waren déi éischt Beki-Schäiner am Réidener Kanton an Ëmlaf komm. 6 Joer méi spéid, fir genee ze sinn am Dezember 2018, hu mer festgestallt, dat den 1.000.000ste Beki an Ëmlaf koum! D'Notzerinnen an d'Notzer vum Beki hunn also insgesamt eng Millioun Euro a Beki gewiesselt, an dat ass...

eng Millioun als Bäitrag zu engem méi gerechte Wirtschaftssystem,

eng Millioun fir de lokale Commerce ze ënnerstëtzen,

eng Millioun fir Aarbechtsplazen an der Region ze halen,

eng Millioun fir den Zesammenhalt am Réidener Kanton,

eng Millioun fir kuerz Transportweeër a géint de Klimawandel!

D'Kiischt um Kuch: Well 1 Beki am Duerchschnitt 6 mol dréint iert en an Euro zeréck gewiesselt gëtt, bedeit dat, dass Kafkraaft am Wäert vun zirka 6 Milliounen Beki fir d'Region geschafen an u si gebonne goufen!

1 Millioun Beki am Ëmlaf bedeit och, dat mir 30.000 € Donen hunn. Mir erënneren: wien 100 € a Beki tauscht, kritt der jo 103! Oder ët hëllt een der just 100, an ët spent een seng 3% fir gutt Zwecker!

Léif Lieserinnen a Lieser,

Ech wees net wéi et Iech geet, mä ech si paff!

Am Numm vum Veräin De Kär, deen hannert dem Beki steet, soen ech alle Bedeelegten un dësem Succès, dem Réidener Kanton a senge Gemengen, eise regionale Bankagencen, eise Betriber a Veräiner, de Bierger vum Réidener Kanton ganz häerzlech

Merci!

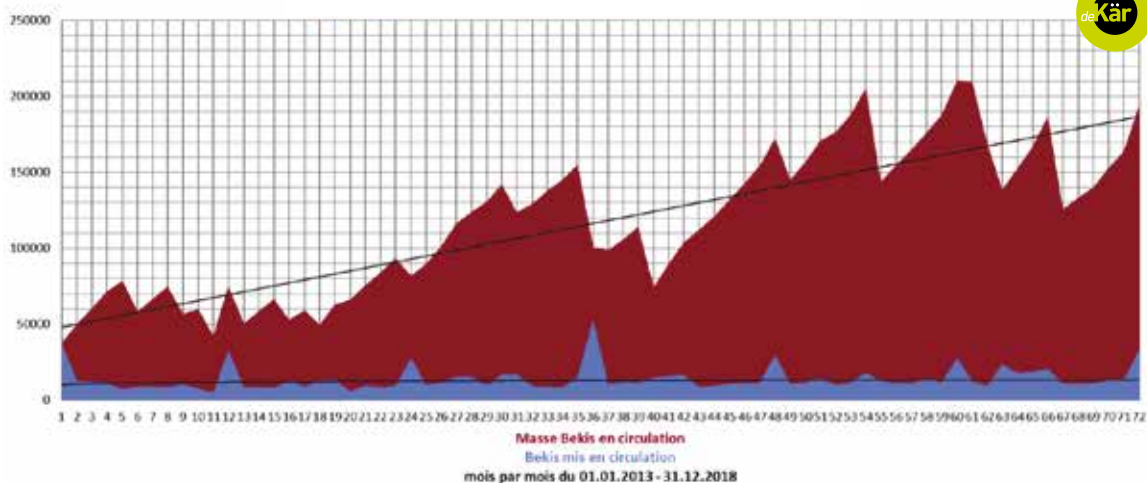
Dat waren net mir, dat waard Dir!

Viru kuerzem hunn zéchtausend jonk Leit fir méi ee staarkt Engagement am Klimaschutz demonstréiert. Ech si frou eiser Jugend matdeelen ze kënnen: Mam Beki engagéiere mir eis Dag fir Dag dofir, andeems mir dee regionalen am plaz globale Wirtschaftsaustausch fërderen. Dës Millioun Beki ass net nëmmen ee staarke Message vun all de Beki-NotzerInnen fir een anert, méi nohaltegt, kooperativt a gerecht Wirtschaften, si ass och eng konkret Measure fir dëst ze erreechen. A si weist, an dat ass mäi Message un Iech, dass et funktionéiere kann an dass et sech lount sech anzesetzen! Dës Millioun Beki ass aus immens ville klengen Einzelbeträg zesummekomm. Een aldeeglechen Asaz vu villen Einzelkämpfer an zesammen eng kleng Revolutioun. Maacht och Dir mat!

Marc Neu, President

Ee klengen Impuls - eng grouss Wierkung!

Comparaison masse Bekis en circulation - Bekis mis en circulation



De Kär a.s.b.l.
103, Huewelerstrooss
L-8521 Beckerich
T 23 62 21 847
T 691 888 295
info@beki.lu
www.beki.lu



De S.I. Réidener Kanton
ënnerstëtzt de Beki.

**CLEVER
FUEREN**
*Sue
spueren*

**À PARTIR DU
01/01/2019**

**NOUVELLE PRIME
POUR CYCLES NEUFS**

JUSQU'À 300 €

POUR TOUT NOUVEAU VÉLO / PEDELEC25

Plus d'informations et autres conditions sur
www.clever-fueren.lu



LE GOUVERNEMENT
DU GRAND-DUCHÉ DE LUXEMBOURG

26.5.19 zu Biekerech

Mam Vélo am

Jhangeli West Tour

11 km

licht
146 m rop/rof
ab 7 Joer

Dällchen West Tour D.W.T.

36,5 km

mëttelschwéier
506 m rop/rof
ab 12 Joer

**RDV mat ärem Vélo den
26.5.19 bei der Sportshal
zu Biekerech**

9h45 offiziell Aweigung vun den 3 Tier
mam Tourismusminister
Lex Delles

10h30 **offizielle Start**

11h00 **guidéiert Vélostouren**
mat **ORT & LVI**
Guide fir Gruppe
vu max. 12 Persounen

14h00 **läschten Depart**

Gratis

Umeldung op info@velowellewesten.lu

Vëloskaarten op www.VeloWelleWesten.lu

Duschen an der Sportshal

Ravis (Banannen & Waasser vum Pall Center) ->
Randschelt (W.W.T.) & **Useldeng** (D.W.T.)

Krunnewaasser (Biekerecher Mineralwaasser)
Gourde matbréngen!

Kanner fuere nëmmen a Begleedung vun Erwuessener
Opgepasst: d'Stroosse sinn net gespaart.
Haalt Iech w.e.g. un de Code de la Route!

* 3 km schlechte Belag (Schotter/Feldwee)
Alternativ: iwert d'Strooss bis op Heeschpelt

Wëlle Westen

www.VeloWelleWesten.lu ★

**Wisén
West Tour*
W.W.T.
53,5 km**

stramm
972 m rop/rof
Sportler

BBQ & Gedrénksstand

Vun der Atert s.c., Vëlo Wahl
Fëscherkollegen Préizerdaul

Restaurant an der
Biekerecher Millen fir
"Bouché à la reine"
"Ham, Fritten & Zalot"
"Spaghetti Pesto"
13,00 €/Beki

Reservatioun
andermillen@pt.lu



CLOOS & KRAUS

Gutt équipéiert an d'Fréijoer eran!



Cloos & Kraus ass e bekannte Familljebetrib zu Lëtzebuerg. Zanter 1912 hunn se sech en exzellente Ruff erschafft an de Beräicher Landwirtschaft, Garden- a Landschaftspfleg, souwéi och Stallrichtungen a Melktechnik. Eng Parti renomméiert Marke sinn hei exklusiv vertrauden: John Deere, Kramer, Pöttinger a GEA Farm Technologies.

De Client kritt deemno alles, vun der einfachster Méimaschinn bis bei de 400 PS staarken Trakter, mat allen erdenklechen Accessoiren.

Cloos & Kraus leet Wäert op Berodung an op engem impeccable Service Après-Vente. Beim Verkaf vu neie Maschinnen a vun Occasioune ginn op Wonsch och gäre Virféierungen ugebueden. Reparaturen ginn am Atelier oder op der Plaz duerchgefouert. Och am Atelier gëtt derfir gesuergt, dat ëmmer genuch Ersatzdeeler do sinn, wat haaptsächlech an der Landwirtschaft geschat gëtt, wou et Dacks ëm Zäit geet! Donieft kënnen d'Clientë vun Oktober bis Mäerz op RDV hir Méihroboter, Maschinnen oder Trakter checke loossen. Cloos & Kraus kënnt d'Maschinn sichen, a féiert se och nees bei Iech heem: gratis!

De gréngen Daum mat Cloos & Kraus

De Betrib gëtt vun der Koppel Nicole & Paul Siebenaller gefouert. Gäre gi Dir vun hinne perséinlech beroden. En Thema wat aktuell ass, ass de Verbuet vum Glyphosat, Här Siebenaller: „Glyphosat ass wierksam géint Onkraut, dat ass bekannt, awer gläichzäiteg och eng Gefor fir eis Gesondheet a fir eis Natur. T'ass och elo verbuede fir et am kommunale Beräich anzesetzen. Eng effizient Alternativ déi mir proposéieren ass den Heatweed. Dat si Maschinne mat deene sprëtzt ee reegelméisseg gliddegt Waasser vu bal 100° op d'Planzen, sou stierwen d'Wuerzelen of. Eng ëmweltfrëndlech a sécher Method a fir all Uewerfläche gëeegent.“

A wat kann ee maache fir e schéine Wues bei der Dir ze hunn, Mme Siebenaller: „Oft kritt de Wues net genuch Sauerstoff, well sech am Laf vun der Zäit eng Filzschicht gebild huet a sech och Planzen a Schnëttreschter ugesammelt hunn. Déi mussen fort! Dat geet am beschte wann een de Wues mam Vertikutéierer bearbecht, dat heescht de Buedem oplackert! Sou gëtt e gutt duerchlëft a kënnt nees séier zou sech.“

Nei virgestallt op der Porte Ouverte

Enn Mäerz wor Porte Ouverte bei Cloos & Kraus um Site um Rouscht, an do sinn eng ganz Parti Hightech Neiegkeete virgestallt ginn. Fir all Client a fir all Terrain wor eppes dobäi.

Fir eng normal Wiss ronderëm d'Haus: de **Méinroboter Tango E5** vu **John Deere**, vollautomatesch an einfach ze programméieren! Resultat: Äre Wues gëtt autonom no engem Zoufallsmuster perfekt geméint.

Fir grouss a schwiereg Terrainen, géi Plaze bis 55° matabegräff: de ferngesteuerte **McConnel Robocut**.





UNTERSCHIED

KASSE / EMPFANG




Ave. Els CLOO 1940
Nicole Steward

A photograph of a garden featuring several tall, purple-flowered plants in the foreground. Behind them is a rustic stone wall made of large, irregular stones. To the right of the wall, there are green leafy plants. The overall scene is bright and natural.

NATUR AM DUERF

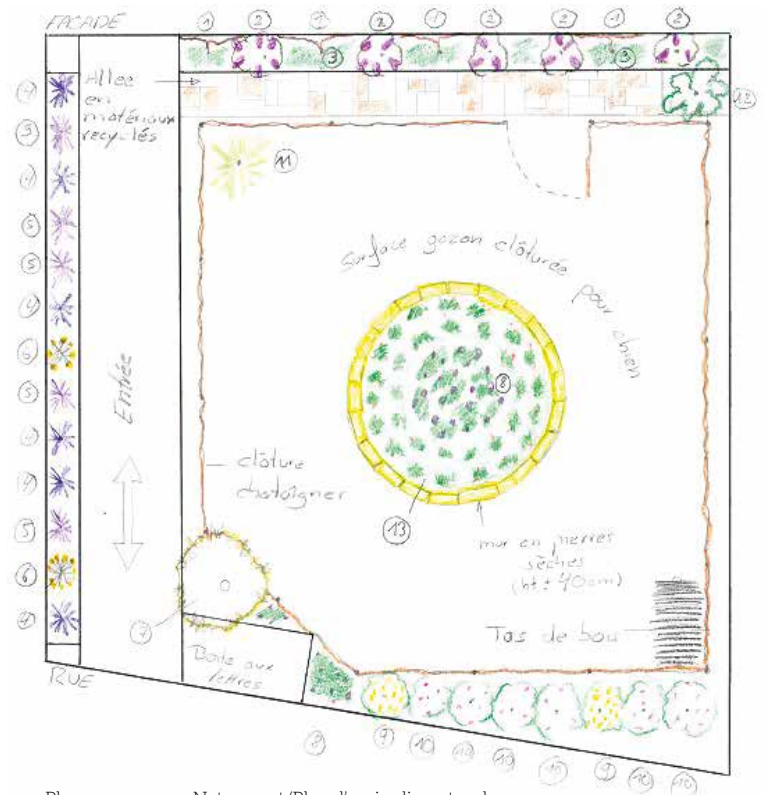
Do wou de Mënsch Liewensraum bitt fir Déieren a Planzen, do léisst et sech gutt zesumme liewen. Fir d'Fréijoer proposéiert iech d'Waasserhaus dräi Aktiounen fir méi Natur am Duerf!

La nature au village

Là où l'homme laisse davantage de place à la nature, apparaît une cohabitation très agréable avec la faune et la flore de notre région. Ce printemps, la Maison de l'Eau vous propose de participer à trois actions sur ce thème.



© Patrick Thommes



Plang vun engem Naturgaart/Plan d'un jardin naturel
Pierre JAAQUES, Waasserhaus

Ee Naturgaart ronderëm d'Haus

Firwat jüst Bëtong, Wues a Lorbärheck? Dir hutt elo frësch gebaut, oder sidd nach am plange vun ärer Dramwunneng.

No all deene Froen di méi d'Energie, d'Baumaterialien an d'Gesondheet betreffen, ass awer och di Fro, di een sech oft fill ze spéit stellt:

Weil well ech dass d'Ëmfeld vu mengem Haus ausgesäit?

Wat kann ech maache fir bei Reen, manner Waasser an de Kanal ze schécken an esou eventuell Iwwerschwemmungen ze vermeiden?

Wat kann ech verbessere fir den Insekten an der Biodiversitéit eppes ze bréngen.

D'Waasserhaus kann iech do beroden an ee Konzept vun engem Naturgaart fir iech ausschaffen.

Mellt Iech bei eis, wann Dir fir är Alentoure gären ee Plang vun engem Naturgaart ausgeschafft hätt. **Mir kennen dëst Joer fënnef esou Projeten unhuelen. Déi fënnef Éicht si vir.**

Un jardin naturel devant la porte

Essayons autre chose que le béton, le gazon et le laurier. Vous venez de construire ou mieux, vous êtes en plein projet de la maison de vos rêves.

Une fois solutionnées les questions concernant l'énergie, les matériaux de construction et le volet santé du bâtiment, il y a une autre question à laquelle on pense souvent trop tard:

Comment souhaiterais-je aménager les abords de la maison?

Quelles solutions existe-t-il, pour envoyer moins d'eau dans les canalisations, en particulier lors de fortes pluies, permettant ainsi de limiter le risque d'inondation?

Que puis-je améliorer pour contribuer à plus de biodiversité et aider les insectes?

La Maison de l'Eau peut vous conseiller ou développer un concept général de jardin naturel.

Nous pouvons réaliser cinq de ces projets cette année. La priorité sera accordée aux cinq premiers demandeurs.



11. Mee zu Brouch/Miersch

Kraiderwanderung

Onkraut, Wëllkraut, Heelkraut?
Wat ass dat fir ee Kraut?
Wéi eng Kraider sti virun eiser Hausdier
a ronderëm eis Dierfer?
Op eiser Kraiderwanderung gitt dir viles
gewuer iwwert iessbar Wëllkraider.

Treffpunkt ass ëm 14 Auer am Enn vun der Strooss
Maandelbach. Mir wäerten etwa 3 Stonnen ënnerwee
sinn. Mat passendem Gezei ass dës Wanderung och
bei Reen ganz flott.

Käschten: 10 €
Kanner bis 12 Joer kënnen gratis matgoen.

De Grupp ass op 20 Leit begrenzt.
Dofir meldt iech w.e.g bis zum 8. Mee un.

T 26 62 08 08
maison.eau@attert.com

Infoen op www.attert.com

11 mai à Brouch/Miersch

Excursion sur les herbes sauvages

*Mauvaise herbe, herbe sauvage, herbe
médicinale, de quelle herbe s'agit-il?
Est-ce que les définitions ne disent-elles
pas plus sur nos valeurs que sur la
caractéristique des plantes?*

*Un pissenlit qui dérange dans la plantation est qualifié
de mauvaise herbe. La même plante reçoit le label d'herbe médi-
cinale au moment où nous l'utilisons pour son effet dépuratif.*

*Quelles herbes retrouvons-nous près de nos maisons et
autour de nos villages?*

*Apprenez à les connaître lors d'une excursion sur
les herbes sauvages.*

*L'excursion est tenue en luxembourgeois.
Vous trouvez plus d'informations sur www.attert.com.*



Eng Blummewiss an de Gäert

Wei all Joer, bitt d'Waasserhaus iech, am Kader vun der Campagne ouni Pestiziden, Titercher mat Blummewisesom un.

Dëse Blummesom ass eng Mëschung mat zu Lëtzebuerg eenheemechen Aarten. Daat ass gutt fir d'Beien an erhéicht d'Biodiversitéit an ärer Wiss. Mir hunn gratis Titercher fir 1 m² Wiss (maximal 5 Titercher pro Persoun) an Tute fir 50 m² zum Preis vu 14,50 €.

Disponibel ass dëse Blummesom an der Infostuff, um 43, Grand-Rue zu Réiden.

Kuckt och emol hei:
www.ounipestiziden.lu/blummen-ouni-pestiziden-html



Prairie fleurie dans nos jardins

Comme chaque année la Maison de l'Eau vous propose, dans le cadre de la campagne sans pesticides, des sachets de semences pour prairie fleurie.

Ces sachets contiennent un mélange avec des espèces indigènes au Luxembourg. Ce mélange est bénéfique pour les abeilles et améliore la biodiversité de vos jardins. Nous avons des sachets pour une surface de 1 m² (maximum 5 sachets/personne) et des sachets pour 50 m² au prix de 14,50 €.

Les sachets sont disponibles à l'Infostuff au 43, Grand-Rue à Redange.

Allez également voir sur:
www.ounipestiziden.lu/blummen-ouni-pestiziden-html





PALLCENTER
NATURELLEMENT DIFFÉRENT

CAP SUR LE PRINTEMPS



ESSENTIEL ANTWERP

Pochette en cuir serpent à rayures multicolores - **145 €**
Collier avec pendentif coeur et pierre verte - **45 €**



MOS MOSH

CHEMISE - **139,95 €**



OBJECT

SAC FILET - **25,99 €**



BA&SH

ROBE ASYMÉTRIQUE À L'IMPRIMÉ DE LARGES FLEURS - **240 €**



BA&SH

SWEATSHIRT A AMPLÉ À CAPUCHE - **130 €**



VEJA

SNEAKERS - **99,95 €**



SAMSOE & SAMSOE

JUPE - **89 €**



TOKYO DESIGN STUDIO

Collection Skull.
Diverses tailles et illustrations. - DE 11 À 30 €



LYNGBY PORCELÆR DANMARK

Vase 25 cm - 139 €
Vase 20 cm - 79 €
Vase 12 cm - 45 €
Vase en porcelaine.



HOLMEGAARD

Grand vase - 59.95 €
Petit vase - 26.95 €



POMAX

Coussin - 31 €



ZAGO

Fauteuil design - 119 €



SKANDINAVISK

Bougies et diffuseur - DE 18 € À 50 €



ZAGO

Meuble design noir - 439 €



FERM LIVING

ø 130 cm - 67 €
ø 100 cm - 42 €
Tapis rond en jute.



Bénéficiez de 10% de remise dans nos espaces Mode et Décoration sur présentation de votre carte de fidélité (hors livres).



Hans im Glück, 30.6.2019 ©Jörg Metzner



Herbert Knebel, 18.5.2019 ©Thomas Willemsen



Karolina Strassmayer, 18.5.2019 ©Helge Strauss



Lola Marie et les chats noirs, 5.5.2019 ©Sebastian Meyer



Kid Colling Cartel - Blues @ Cube 521, 7.6.2019 ©Lugger / Unfer



Lenz, 14.6.2019 ©Bohumil Kostohryz

CUBE 521

Maison régionale de la culture

Faszinierende Klänge und
temperamentvolles Theater!

Das ganze
Spielzeitprogramm
sowie Informationen
und die Karten-
reservierung finden
Sie online
www.cube521.lu
oder telefonisch:
+352 521 521

Musikalische Highlights

Die hervorragende Sopranistin Cynthia Knoch alias **Lola Marie & les Chats Noirs** begeistert das Publikum am 5. Mai 2019 mit einem Chansonabend der Extraklasse. Das amerikanische Jazzmagazin Downbeat kürte die Ausnahmemusikerin **Karolina Strassmayer** mehrmals zu den fünf besten Altsaxophonisten weltweit. Am 11. Mai 2019 wird Strassmayer mit ihrem Quartett **KLARO!** - Drori Mondlak (Schlagzeug), Rainer Böhm (Klavier), Thomas Stabenow (Bass) - zu Gast sein. Zum Abschluss des Klänge Maarnicher Festival 2019 wird die mehrfach ausgezeichnete Pianistin **Kasia Wieczorek** und der junge Jazz-Geiger **Sandro Roy** am 25. Mai 2019 auf eine musikalische Entdeckungsreise von Klassik bis Gypsy-Jazz einladen. Beim **Blues @ Cube 521** am 7. Juni 2019 erwartet das Publikum ein abwechslungsreiches Doppelkonzert mit **The Winklepickers** und dem international anerkannten **Kid Colling Cartel**. Zum Abschluss der Spielzeit 18/19 laden sechs US-amerikanische Vocals in der **Sweet Soul Gospel Revue**, am 21. Juni 2019 ein, die wahre Bedeutung der Gospel Music, dank großartiger Songs wie „Amazing Grace“, „Since I Layed My Burden Down“ und „Oh Happy Day“, zu entdecken.

Abwechslungsreiche Bühnenstücke

Mit humorvollen und zeitkritischen Sketchen und Liedern, wirft die **Revue 2019** (3.5.2019 &

4.5.2019) einen Blick auf das vergangene Jahr. Ingolf Lück, René Steinke und Rebecca Immanuel glänzen am 9. Mai 2019 in der Komödie **Das Abschiedsdinner** von Matthieu Delaporte und Alexandre de la Patellière. Das erfolgreiche Autorenduo überzeugt mit rasanten Dialogen voller Sprachwitz und bösem Humor. Am 18. Mai 2019 wird der deutsche Star-Kabarettist **Herbert Knebel** mit seinem brandaktuellen Solo-programm „Im Liegen geht's“ begeistern. Bestbekannt von Bühnen- und Fernsehauftritten im ARD und WDR wird Herbert Knebel seit mehr als 25 Jahren vom Publikum frenetisch gefeiert. In einer gelungenen Inszenierung von Georg Büchners 1839 erschienener Novelle **Lenz** beeindruckt der luxemburgische Schauspieler Luc Feit am 14. Juni 2019. „Kurzweilig ist dieser Theaterabend in seiner Dramaturgie, mit herrlich minimalistischer Kulisse und einem Darsteller, der die Zuschauer mitreisst.“ *C. Reiles, d'Letzebuenger Land*

Furioses Tanzspektakel

Im Tanzspektakel **Gather** widmet sich die Compagnie Polypous, am 26. April 2019, der Eleganz und Ästhetik fernöstlicher Kampfkünste. Japanische Taiko Trommeln untermalen die Choreographie und ihre betörenden Klänge vereinen die faszinierenden Bewegungsabläufe der Tanzperformance zu einem Ganzen.

Junges Publikum

Die kleine Oper Bad Homburg präsentiert am 19. Mai 2019 Mozarts berühmte Oper **Die Zauberflöte** in Form eines fantasiereichen Musicals für die ganze Familie. **Alle Da!** heißt das aktuelle Theaterstück über Krieg, Flucht, Migration und kulturelle Vielfalt nach Anja Tuckermann für Jugendliche ab 12 Jahren. Die facettenreiche Inszenierung wirft am 5. Juni 2019 einen unverschleierte Blick auf die Wirklichkeit. Zum Abschluss der Spielzeit 18/19 erwartet Kinder das wundervolle Märchen **Hans im Glück** (30.6.2019) der Brüder Grimm. Eine fantasiereiche Inszenierung über den ganz eigenen Weg zum Glück.



Cube 521
1-3 Driicht
L-9764 Marnach
Luxembourg
info@cube521.lu
T +352 521 521



KOLL

AN AKTIOUN

Musée de l'Ardoise
Haut-Martelange
www.kollanaktioun.lu

8 et 9 JUIN 2019

**LE FESTIVAL POUR
TOUTE LA FAMILLE**

entrée gratuite jusqu'à 15 ans inclus*

* Tickets adultes en vente sur www.kollanaktioun.lu



AGENDA

ABRËLL

àpd 4.4 / 8h45-10h15
(chaque jeudi)

au Centre Culturel
à Schandel

Yin Yoga avec Sarita Neu-Brown

Prix: 84 €/trim.(12 cours) ou 9 €/cours
Pour tous niveaux
Infos et inscription: T 2755-3370
ou club-atertdall@croix-rouge.lu

4.4, 2 & 16.5, 6. & 20.6,
4.7 / 18h30-21h

Manukultura Useldeng
KreativAtelier

Mol-Cours (Débutants)

Mam Claudine Maillet
Participatioun: 10 € / Cours
Umeldung: T 691 191 068

6.4 / 20h

Ell - Centre Camille Ney

Galaconcert

mat Melodien aus bekannte Mäercher
ënnert der Direktioun vum Jérémy
Lacave. Presentatioun: Nathalie Bender.
Réservatioun: coljon1@pt.lu Entrée: 10 €,
Kanner ënner 13 Joer gratis. Fir lessen an
Gedrénks ass gesuergt!
Org.: D'Musik Gemeng Ell

àpd 8.4 / 9h-12h ou 14h-17h

Moulin de Beckerich
Salle Millen 2

Cours de calligraphie

Avec Stéphane Alfonsi
Prix: 160 €/pour 6 cours ou 260 € pour 10
cours au choix dans les dates suivantes:
1er - 8 - 15 - 29 avril - 20 - 27 mai - 3 - 17 -
24 juin - 1er juillet 2019.
Infos et inscription ¹

11.4 / 20h

Moulin de Beckerich
Salle Scheier

Jeudis au moulin Virtag „Guédelon, d'Handwierk am Mëttelalter“

Mam Nicolas Schweicher
Conférence en langue luxembourgeoise.
Entrée libre et gratuite.
Infos et inscription souhaitée ¹

15., 16. & 17.4 / 9h-16h

Moulin de Beckerich
Salle Millenatelier

Stage de vannerie „Panier pique-nique“

Avec Françoise Marion
Prix: 175 €/personne
Inscription obligatoire !:
francoise@vandouest.com
ou +32 478 500 2014

19.4 / 20h

Moulin de Beckerich
Salle Scheier

Conférence d'Eric Laforge de Classic 21 sur „Le rock et la religion“

Entrée: 4 €/personne
gratuit pour les moins de 16 ans
Infos et inscription souhaitée ¹

20.4, 27.7 & 18.8

/ 9h30-16h30

Manukultura Useldeng
KreativAtelier

Mol-Stage (Fir Leit mat Mol-Erfahrung)

Mam Claudine Maillet
Participatioun: 50 € / Persoun
Umeldung: T 691 191 068

25.4, 2., 16. & 23.5,
6., 13., 20. & 27.6,
4. & 11.7 / 9h-10h

Manukultura Useldeng
Sall Cabaret

SuperMAMAFitness Bauchbeutelpro

Mam Julie Wagner vu superMAMAFitness
Schnupperstonn, den 25.4
Participatioun: 150 € /
10-Wochen Cours - Umeldung:
smf.luxembourg@yahoo.com

25.4, 2., 16. & 23.5, 6.,
13., 20. & 27.6, 4. & 11.7
/ 10h15-11h15

Manukultura Useldeng
Sall Cabaret

SuperMAMAFitness Pilates mam Bébé

Mam Julie Wagner vu superMAMAFitness
Schnupperstonn, den 25.4
Participatioun: 150 € /
10-Wochen Cours - Umeldung:
smf.luxembourg@yahoo.com

25.4, 9. & 23.5,
13. & 26.6, 11.7

/ 18h30-21h00

Manukultura Useldeng
KreativAtelier

Mol-Cours (Avancés)

Mam Claudine Maillet
Participatioun: 10 € / Cours
Umeldung: T 691 191 068

25.4 / 19h30-21h00

Manukultura Useldeng
Sall Cabaret

Virtrag iwwert de Blues: John Lee Hooker

Mam Ben Boulanger
Participatioun: 8 €

27.4, 4.5 (Grupp 1) / 10h-11h
1. & 8.6 (Grupp 2) / 10h-11h
6. & 13.7 (Grupp 3) / 10h-11h

Manukultura Useldeng

Babymassagen

Mam Lynn Thiel-Wassnich
27.4, 4.5, 1. & 8.6: Sall Tit Schroeder
6. & 13.7: Sall Cabaret
Participatioun: 35 € / Grupp
Umeldung: lynn@mammenhaerz.lu
T 661 970 212

27.4 / 15h

Biekerecher Millen
Parking Millen

De „Gréng Mann“ de Wiechter vun der Natur!

De „Gréng Mann“ erzielt iech Mythen an
Legenden aus der Natur. Entdeckt mat him
d'Geheimnisse aus dem Bësch! Léiert mat
him, wéi eng Planzen der kann iessen, wéi
eng Planzen iech heelen a schmaacht mat
him seng faméis Zopp aus wëlle Kraider, déi
hien am Bësch op sengem Feier stoen huet!
Umeldung: F. Meis 621 253 701,
fredmeis@pt.lu
Org.: Klima - an Umweltkommissioun
Biekerech

27.4-19.5

Moulin de Beckerich
Millegalerie

Parallèles croisées Sculptures en bronze & monotypes

Iva Mrzakova
Vernissage le vendredi 26.4 à 19h
Du mercredi au samedi: 14h-20h
Dimanche: 14h-18h - Entrée libre
www.facebook.com/millegalerie

28.4, 19.5 & 2.6

/ 10h-10h45

Manukultura Useldeng
Sall Cabaret

Buch a Kuch Virliestonnen mam Potty Lotty

Fir Kanner aus dem Cycle 1 an 2. All Kéier
gëtt eng aner Geschicht virgelies. Mam
Charlotte Reuter Am Sall Cabaret
Participatioun: 3.5 € / Kand &
5 € / Erwuessenen -
Umeldung: manukultura@useldeng.lu ²

àpd 24.4 / 17h-19h

Moulin de Beckerich
Salle Millen 2

Cours de couture pour avancés

Avec Chantal Koster
Tous les mercredis sauf le 29 mai (congés
scolaires) jusqu'au 10 juillet 2019.
Prix: 180 €/personne
Infos et inscription ¹

àpd 26.4 / 9h45-11h45

Moulin de Beckerich
Salle Millen 1

Cours de photos pour débutants

Avec Dominique Gaul
Dates des cours: 26 avril - 3 mai - 10 mai -
17 mai - 24 mai - 7 juin - 21 juin - 28 juin -
5 juillet - 12 juillet 2019
Prix: 195 €/personne
Infos et inscription ¹

MEE

2.5, 6.6 & 4.7 / 18-19h

Zärenhaus Redingen 2ter Stock Smart oder Iphone Anfängerkurs für jeden

In Zusammenarbeit mit dem
Réidener Jugendtreff
Prix: 5 €
Info und Einschreibung T 2755-3370
ou club-atertdall@croix-rouge.lu

4.5 / 9h-15h

Préizerdaul Parking virun der Fabrik Blumen- a Planzemaart

Verkauf vu Summerblumen,
Kübelplanzen, Geméisplanzen,
Kraider, Buedem, Dünger a faerdég
Arrangementer - Kaffisstuff am Bistro
Org.: TERRA Préizerdaul

¹ d'Millen I. Bernard - T +352 691 510 372 - info@dmillen.lu - www.dmillen.lu - Org.: Asbl d'Millen
C. Djennas - T +352 691 510 370 - info@dmillen.lu - www.dmillen.lu - Org.: Asbl d'Millen

² Manukultura T +352 23 63 00 51-28 - manukultura@useldeng.lu - Org.: Manukultura

5.5 / 11h-18h

Sonndeg am Schiefermusée

Fräien Entrée op de Site
An der Schmëtt gëtt geschafft, de Bopé-
bistro ass op mat Gedréinks a Pâtisserie,
den Zuch fiirt je no Besoin, eng Visite
Guidée start um 15h an der Haaptentrée
10 €/Erw., 5 €/Teen, Kanner gratis
www.ardoise.lu; info@ardoise.lu
T +352 23 640 141

9., 23.5 & 6., 27.6,
11.7 & 1.8 / 14h-17h

Manukultura Useldeng
KreativAtelier

Zesumme Kreativ Mir experimentéieren zesummen mat Woll

Mam Michèle Wilhelm
Fir Kanner vu 6 bis 12 Joer
Participatioun: 10 € / Atelier
Umeldung: manukultura@useldeng.lu ²

11.5 / 9h30-12h30

Manukultura Useldeng
KreativAtelier

Intergenerationellen Upcycling-Atelier Petzien aus ale Strémp

Mam Shirley Dewilde vun A'Musée
Fir Erwuessener an hier Kanner ab 6 J.
D'Atelieren sinn repetitiv a bauen net
openeen op.
Participatioun: 35 € / Atelier & 25 €
2. Persoun vun der selwechter Famill
Umeldung: manukultura@useldeng.lu ²

15.5 & 12.6 / 19h-22h

Manukultura Useldeng
KreativAtelier

Zero-WasteWorkshop „Ouni Offal liewen“

Presentatioun & Workshop Mam Tania Gi-
béryen vu sila.lu. D'Atelieren sinn repetitiv
a bauen net openeen op.
Participatioun: 45 € / Workshop
Umeldung: hello@silalu

16.5, 13.6 & 18.7
/ 14h-17h30

Manukultura Useldeng
KreativAtelier

Atelier Relooking / Recyclage vu Miwwel an alen Objeten

Mam Anick Boltz
Participatioun: 70 € / Atelier
Umeldung: T 661 968 396
vintagehomemore@gmail.com

16.5

Visite Centre de Réhabilitation Colpach

Prix: 4 € + frais de transport au besoin
Inscriptions jusqu'au 8 mai
Infos et inscription: T 2755-3370
ou club-atertdall@croix-rouge.lu

18.5 / 10h

Koerich, Syndicat des
Eaux du Sud (SES)

Visite guidée des 5 captages de la Gaichel

Avec Luc Berens du SES
La visite guidée se fera en langue
française. Entrée libre et gratuite.
Infos et inscription obligatoire
pour le 17 mai au plus tard ¹

20 & 21.5. / 9h-16h

Moulin de Beckerich
Salle Millenatelier

Stage de vannerie „Panier de balcon“

Avec Françoise Marion
Prix: 130 €/personne
Inscription obligatoire: ¹
francoise@vandouest.com
ou T +32 478 500 2014

22.5 / 19h30-22h

Manukultura Useldeng
Sall Cabaret

Demain - Film-Owend

Organiséiert vun der asbl „Kierch am
Duerf“ vun der Gemeng Useldeng
Participatioun: gratis

22.5 & 26.6 / 14-16h

Zärenhaus Redingen 2ter Stock

Grosseltern begegnen sich: Smart oder Iphone

Unsere Gesprächsgruppe für Großeltern,
trifft sich in lockerer und entspannter
Atmosphäre, um sich auszutauschen,
eventuelle Unsicherheiten zu überwinden,
und vielleicht mit neuen Gedanken
gestärkt zu werden. Gratis.
Info und Einschreibung T 2755-3370
ou club-atertdall@croix-rouge.lu

22.5-9.6

Moulin de Beckerich
Millegalerie

Exposition Série Limitée Beki

Hommage à Camille Gira
Du mercredi au samedi: 14h-20h
Dimanche: 14h-18h - Entrée libre
www.facebook.com/millegalerie

29.5 & 25.7 / 14h-16h30

Manukultura Useldeng
KreativAtelier

Kanner Mol-Cours

Mam Claudine Maillet
Fir Kanner aus den Cyclen 2-4
29.5 Thema: Meng Famill,
meng bescht Frënn an ech
25.7 Thema: Summer
Participatioun: 10 € / Kand
(Material inklusiv)
Umeldung: T 691 191 068

JUNI

2.6 / 11h-18h

Sonndeg am Schiefermusée

Fräien Entrée op de Site
An der Schmëtt gëtt geschafft, de Bopé-
bistro ass op mat Gedréinks a Pâtisserie,
den Zuch fiirt je no Besoin, eng Visite
Guidée start um 15h an der Haaptentrée
10 €/Erw., 5 €/Teen, Kanner gratis
www.ardoise.lu; info@ardoise.lu
T +352 23 640 141

6.6 / 19h30-21h

Manukultura Useldeng
Sall Cabaret

Virtrag iwwert de Blues: Slide Guitar

Mam Ben Boulanger
Participatioun: 8 €

8.6 & 20.7

/ (a) 15h-16h - (b) 16h30-17h30

Manukultura Useldeng
Sall Cabaret

Wir entdecken die Welt mit Tanz

Mam Julia Haslbauer
3 Stopps, 1 Stopp pro Tag: Frankreich,
Portugal, Marokko
Vun 2.5-5 Joer (a) 6-10 Joer (b)
Participatioun: 5 € / Kand
Umeldung: manukultura@useldeng.lu ²

8. & 9.6

Festival - Koll an Aktioun

Kultur - a Familjeprogramm um Site
vum Schiefermusée Uewermaartel
mat Musek an Animatioun an engem
eemolege Kader.
Tickets am Virverkauf a sur place.
www.kollanaktioun.lu www.ardoise.lu

15.6-7.7

Moulin de Beckerich
Millegalerie

Deux artistes céramistes exposent ...

Traces vécues, Danielle Hentgen
Contenus de rêves, Marylène Schmit
Vernissage le vendredi 14.6 à 19h.
Du mercredi au samedi: 14h-20h
Dimanche: 14h-18h - Entrée libre
www.facebook.com/millegalerie

17. & 18.6 / 9h-16h

Moulin de Beckerich
Salle Millenatelier

Atelier de vannerie: Réalisation d'un „Petit cœur de panier“

Avec Françoise Marion
Prix: 130 €/personne
Inscription obligatoire chez F. Marion:
francoise@vandouest.com
ou +32 478 500 2014 ¹

26.6 & 3., 10., 17., 24.7
/ 9h45-10h45

Manukultura Useldeng
Sall Cabaret

Mawiba Danzcourses Meet - Dance - Relax

Mam Julia Haslbauer
Schnupperstond den 26.6
Participatioun: 15 € / Cours oder 90 € /
6-Wochen-Cours
Umeldung: manukultura@useldeng.lu ²

27.6 / 20h

Moulin de Beckerich
Salle Scheier

Jeudis au moulin: Conférence „Le monde passionnant des chauve-souris“

Avec le garde-forestier Thierry Petit.
Conférence en langue française.
Entrée libre et gratuite.
Infos et inscription souhaitée ¹

JULI

2.7 / 19h-21h

Manukultura Useldeng
Sall Cabaret

Vernissage Fotoausstellung Eng fotografesch Rees duerch d'Fligerei an der Welt

Vum Thierry Deutsch
Am D'Fotoausstellung ass accessibel
vum 3.7-3.8 am Tit Schroeder Sall
(Weekends a Feierdeeg ass
d'Ausstellung net accessibel)
Participatioun: gratis

7.7 / 11h-18h

Sonndeg am Schiefermusée

Fräien Entrée op de Site
An der Schmëtt gëtt geschafft, de Bopé-
bistro ass op mat Gedréinks a Pâtisserie,
den Zuch fiirt je no Besoin, eng Visite
Guidée start um 15h an der Haaptentrée
10 €/Erw., 5 €/Teen, Kanner gratis
www.ardoise.lu; info@ardoise.lu
T +352 23 640 141

13.7-4.8

Moulin de Beckerich
Millegalerie

Exposition des participants de l'atelier peinture

Animé par Françoise Bande.
Le thème de cette année: les couleurs.
Vernissage le vendredi 12 juillet à 19h
Du mercredi au samedi: 14h-20h
Dimanche: 14h-18h
www.dmiller.lu

Mat Genoss duerch de Wëlle Westen

E kulinarische Vëlostour duerch den Atertall

Nei: mat musikaleschem Ofschloss



Wéini & Wou?

Sonndes, de **07. Juli 2019**
Start tëschent 10h30 an 11h00
Zu Biekerech bei der Sportshal
(3, Jos Seyler Strooss
L-8522 Biekerech)
Parking virun der Sportshal

lessen

5 Gäng mat regionale, biologesche Produkter (Fleesch & vegetaresch)
Menü (ouni Gedréngs):
35€/Beki
Kannermenü:
15€/Beki

Distanz

Tour: 32 km
Den Tour féiert iwver geteerte kommunal a national Vëlosweeër, an den Uertschaften iwwert d'Strooss

Kulinaresch Statiounen

Nidderpallen - Apéro
Platen - Entrée
Iewerleng - Sorbet
Useldeng - Haaptplat
Biekerech - Dessert mat Kaffi an Téi

Umellung

Obligatoresch bis spéitstens:
28. Juni 2019

klima@klima.lu
Tel. 26 62 08 01
www.klima.lu
(Kontosnummer)

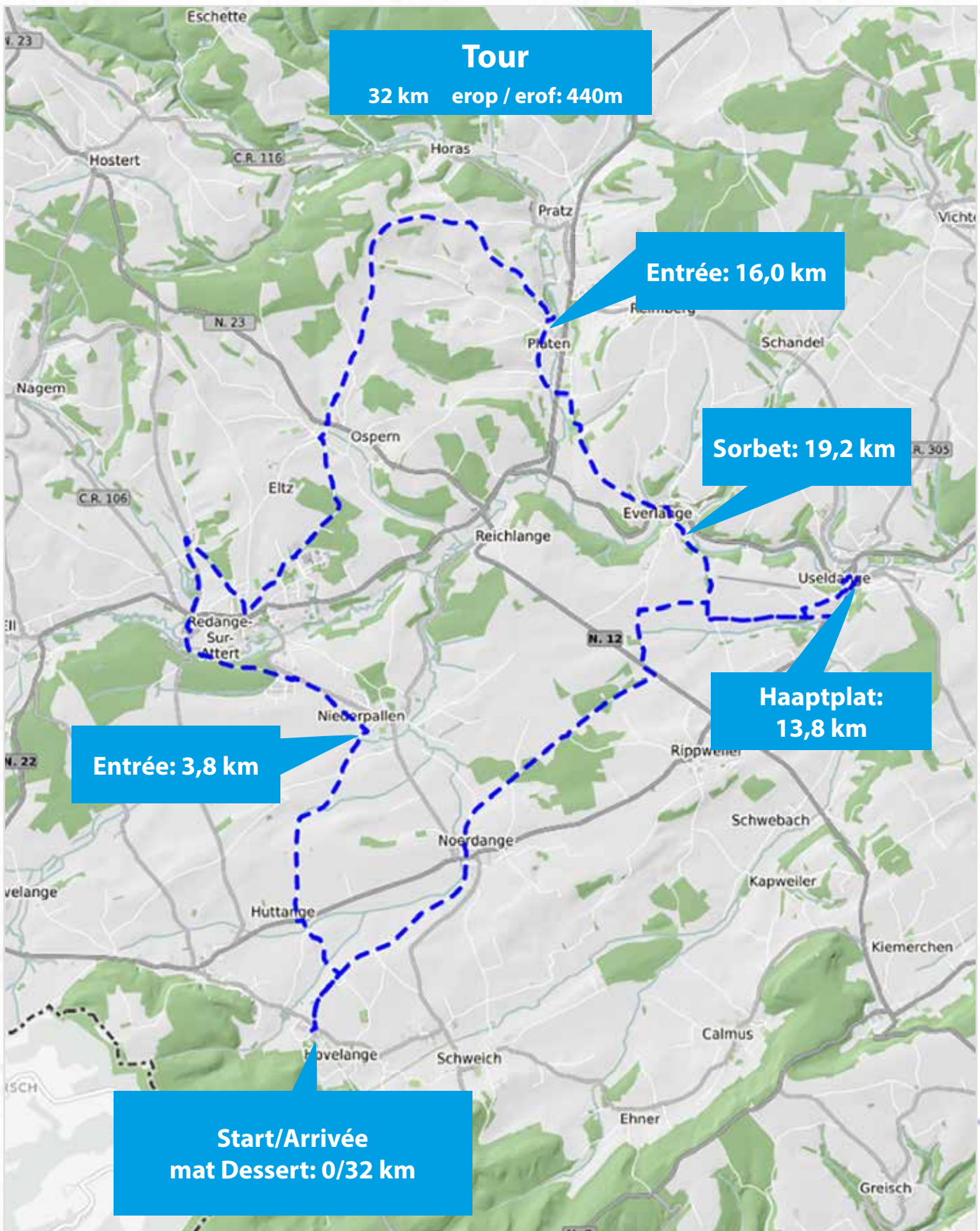
Musikaleschen Dessert

Concerte vu Museken aus dem Réidener Kanton vun 13h00 bis 18h00 bei der Biekerecher Sporthal
Org.: Fanfare Concordia Biekerech



Den Tour kann natierlech och ouni lesse gratis gefuer ginn!
Wann dir ee Pédélec (elektresche Vëlo) wëllt fir den Tour léinen (Präis: 22 €), dann **ONBEDENGT** bis den 28. Juni bei eis (klima@klima.lu - Tel.: 26 62 08 01) bestellen.





Organisateur:
 Klimapakt Réidener Kanton (www.klima.lu)

KlimaPakt

meine Gemeinde engagiert sich

Invitatioun



25 Joer
„A Butzen“ zu Räichel

Säit engem véierels Joerhonnert schonn schaaft Kannerlaachen duerch d'Mauern vun A Butzen zu Räichel, e Grond ze feiere wéi mir fannen, dofir invitieren mir **all eis Butzen an hir Elteren** aus deenen 25 Joer, op eist groust Gebuertsdaysfest

Samschdes den 29. Juni 2019

Fir weider Informatiounen kontaktiert eis per Telefon oder E-Mail oder kuckt op eisem Internet-Site www.abutzen.lu

Wéi schonn fir eis 20 Joer-Feier, wiere mir frou rëm e **Butzen-Orchester** op d'Been ze setzen. Also **léif Ex-Butzen**, wien interesséiert ass fir matzemaachen, soll sech an der Crèche mellen fir weider Informatiounen ze kréien.

Mir kommen zu ___Erwuessener an ___Kanner op d'Gebuertsdaysfest.
Familie _____ Tel : _____
E-mail _____

Foyer de Jour A Butzen 1a, rue MGR Jean Bernard ; L-8558 Reichlange
Tel : 260245-25 reichlange@abutzen.lu

Ouschteren 2019 am Préizerdau

EIS LANDWIRTSCHAFT INFORMÉIERT

20.21.22. Abrëll 2019



➔ **KARFREIDEG**
19. ABRÉLL 2019

ab 11:00 Gebakene Fësch
Org. Pompjeeë Préizerdau
Reservatioun 691 654 947

➔ **OUSCHTERSAMSCHDEG**
20. ABRÉLL 2019

Grillbud Chez Mani

21:00 - 03:00 Dj Dee & Dj Nosi
Grousst Zelt

21:00 - 03:00 Dee-To
Klengt Zelt
Org. Club des Jeunes

➔ **OUSCHTERSONNDEG**
21. ABRÉLL 2019

14.00 - 18.00 Ouschterausstellung
op der Fabrik & Sportshal
Thema: Eis Landwirtschaft informéiert

Maschinnenausstellung

Bichermaart & Luxroots luxroots.com

De Bistro ass während der Ausstellung op

Ab 15:00 Kanneranimatioun
zum Thema Landwirtschaft

21:00 - 03:00 Rude Ways
Am gehätzten Zelt
Org. CdJ & Spiller FCPR

➔ **OUSCHTERMÉINDEG**
22. ABRÉLL 2019

PROGRAMM:
10:00 Verdeelee vun Ouschtereëer
op der Haaptstrooss

10:00 - 18:00 Ouschterausstellung
op der Fabrik & Sportshal
Thema: Eis Landwirtschaft informéiert
Maschinnenausstellung

Bichermaart & Luxroots

Grousse Konscht- an
Hobbymaart (Parking)

Ab 10:00 Kanneranimatioun zum Thema
Landwirtschaft

CONCERTEN:
12:00 - 13:00 Préizerdauler Musik
13:30 - 15:30 Märeler Big Band
16:00 - 18:45 Käpt'n Ändä
& Matrous K1000



LËTZEBUERGER MENU
OUSCHTERMÉINDIG
22.04.19 UM 13:00 AVER

MENU 1 (28,-)

Assiette Campagnarde
ou Carpaccio bœuf au pesto -
parmesan - ruccole

...
Prince Orloff,
pommes dauphines, fagots
de haricots lardés

...
Trilogie de glace artisanale, café

MENU 2 (30,-)

Carpaccio bœuf au pesto -
parmesan - ruccole
ou Assiette Campagnarde

...
Roastboeuf rosé sauce poivre vert,
pommes dauphines, fagots de
haricots lardés

...
Trilogie de glace artisanale, café

MENU VÉGÉTARIEN (19,-)

Assiette de crudités

...
Ravioli ricotta - épinards

...
Trilogie de glace artisanale, café

Umeldung bis den 16.04.2019

+352 266 299 140

oder ✉ jruppert@preizerdau.lu

Definitiv Umeldung duerch

lwwerweisen op de Kont:

CCRA LU42 0099 7802 0137 2406
vun der "Entente Ouschterméindig"

www.preizerdau.lu

Ouschteren am Préizerdau





D'Liewen an den 20er Joeren

Eng Fräilicht-Fotosausstellung vun der Joffer

Laure Ronkar

deemols Léierin zu Heeschpelt

*Mat Live-Musik vun
„Les Gavroches“*

*Vernissage, de 17.05.2019
um 18:00
zu Randschelt am Park*





Teamwork um Bau!

**Mir baue mat lech äert
gesund Doheem aus Holz**

Kompromësslos ökologesch a
sécher näischt vun der Staang.

Schlëselfäerdeg vun A bis Z.
Op Wunsch och vun A op B.

INTER TOITURE.lu

LA TRADITION DU SUR-MESURE

Z.A. Solupla . Redange/Attert . Tél.: +352 26 88 00 90 . info@intertoiture.lu



Mir maache mat bei de Luxembourg Museum Days

PORTE OUVERTE zu RANDSCHELT
vun 10 bis 18 Auer

Samschdes, den 18. a Sonndes, de 19. Mee 2019

Visite guidée vum Musée um 10.30

Animatioun de ganzen Dag
“De Wee vum Kär bis zum Brout“

Kommt lanscht an entdeckt d'Broutbaken ewéi fréier. Moies gëtt den Deeg virbereed a gutt gekneet.
Da losse mer en opgouen. D'Feier am Uewen gëtt ugefong. Am nomëttig gëtt eng zweete Kéier gekneet.
Géint 15 Auer gëtt am Holzuewen gebak. Vun 16 Auer kënt Der eist selwergemeent Brout och kafen.

PRÊT

Une solution de financement
pour chaque situation.

Infos & conditions sur www.bcee.lu/pretplus



 /spuerkeess


SPUERKEESS

Banque et Caisse d'Epargne de l'Etat, Luxembourg, établissement public autonome,
1, Place de Metz, L-2954 Luxembourg, R.C.S. Luxembourg B 30775
www.bcee.lu tél. (+352) 4015-1

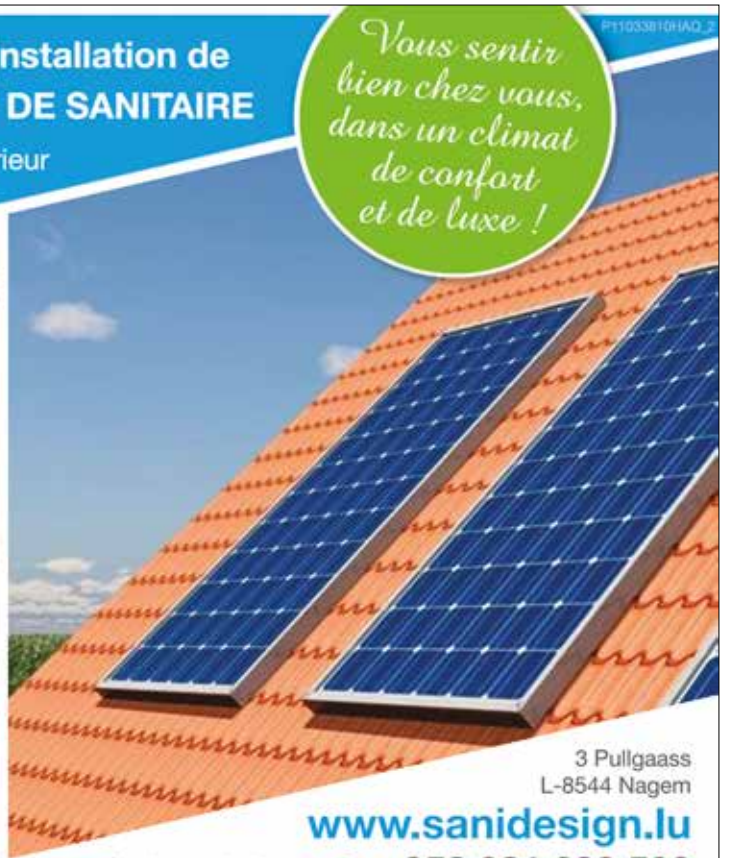
SANI DESIGN

Chauffage-Sanitaire

Spécialiste de l'installation de
CHAUFFAGE ET DE SANITAIRE

Aménagement d'intérieur
Rénovation

*Vous sentir
bien chez vous,
dans un climat
de confort
et de luxe !*



3 Pullgaass
L-8544 Nagem

www.sanidesign.lu

Tél : +352 621 693 500





Du teamwork sur votre chantier !

Nous construisons avec
vous, de manière saine,
votre maison en bois

L'écologie sans compromis.
Que du sur-mesure.

Clés en main ou par étapes.

INTER TOITURE^{.lu}

LA TRADITION DU SUR-MESURE

Z.A. Solupla . Redange/Attert . Tél.: +352 26 88 00 90 . info@intertoiture.lu

NERDEN CONSTRUCTIONS



www.nerdenc.lu
Tél.: 26 62 12-58

Constructions • Chapes • Carrelages
Facades • Plafonnages



Glaesener-Betz

Redange/Attert & Contern

www.glaesener-betz.lu • © 23 64 64



TOUT POUR VOS ALENTOURS

MURET • BORDURE • GABIONS • BOIS • ACIER CORTEN • BAC POTAGER
MURS SECS • PIERRE NATURELLE • REVÊTEMENT BÉTON • MUR EN L • PALISSADE

- Comptabilité, gestion comptable, comptes annuels, déclarations fiscales
- Traitement des salaires, secrétariat social et droit du travail
- Démarches administratives, demandes de subventions et d'aides de l'état
- Déclaration sur le revenu des personnes physiques
- Création ou reprise d'entreprises
- Conseil fiscal

Une fiabilité à toute épreuve



**Fiduciaire
interrégionale** s.a.
fiduciaire comptable

14, Hauptstrooss
L-8720 Rippweiler

t + 352 23 62 33-1
f + 352 23 62 33-29

fiin@pt.lu
fiduciaire-interregionale.lu



Cheminées • Poêles à bois et à pellets • Ramonage • Tubage

Walux
Bioenergy

1 Arelerstrooss - L-8523 Beckerich
Tél: +352 26 62 14 08 - walux@pt.lu

www.walux.lu



Nerden & Fils sàrl
Entreprise de construction

Beckerich Tél. 23 62 14 93 www.gesondbauen.lu

Habitations | Bâtiments commerciaux | Façades
Transformations | Aménagements extérieurs
Enduits traditionnels & argiles | Isolations écologiques
Chapes & Carrelages | Promotions immobilières





A NE PAS MANQUER !
PORTES OUVERTES
JUNGLINSTER. 27 et 28 avril

Plus d'informations à suivre sur notre page Facebook et sur notre site web.

LA SATISFACTION ATTEINT SON APOGÉE LORSQUE C'EST FAIT MAISON

PRODUIRE & CONSOMMER SA PROPRE ÉLECTRICITÉ ?
INFORMEZ-VOUS SUR LA SMART SOLUTION D'EIDA:
LE PACKAGE SOLAIRE AUTOCONSOMMATION

A rustic loaf of bread, possibly a sourdough, is placed on a blue, textured cloth. The background is dark, with some green foliage visible in the upper right corner. The bread is the central focus of the image, symbolizing 'made at home' (fait maison).

eida

ENERGY REVOLT

VOTRE FOURNISSEUR D'ÉLECTRICITÉ VERTE ET DE GAZ NATUREL POUR TOUT LE LUXEMBOURG



+352 26 47 47
du lundi au vendredi de 8h à 17h



facebook.com/EIDASA
messenger.com/t/EIDASA



www.eida.lu
solar@eida.lu