

# SYN ER GIE

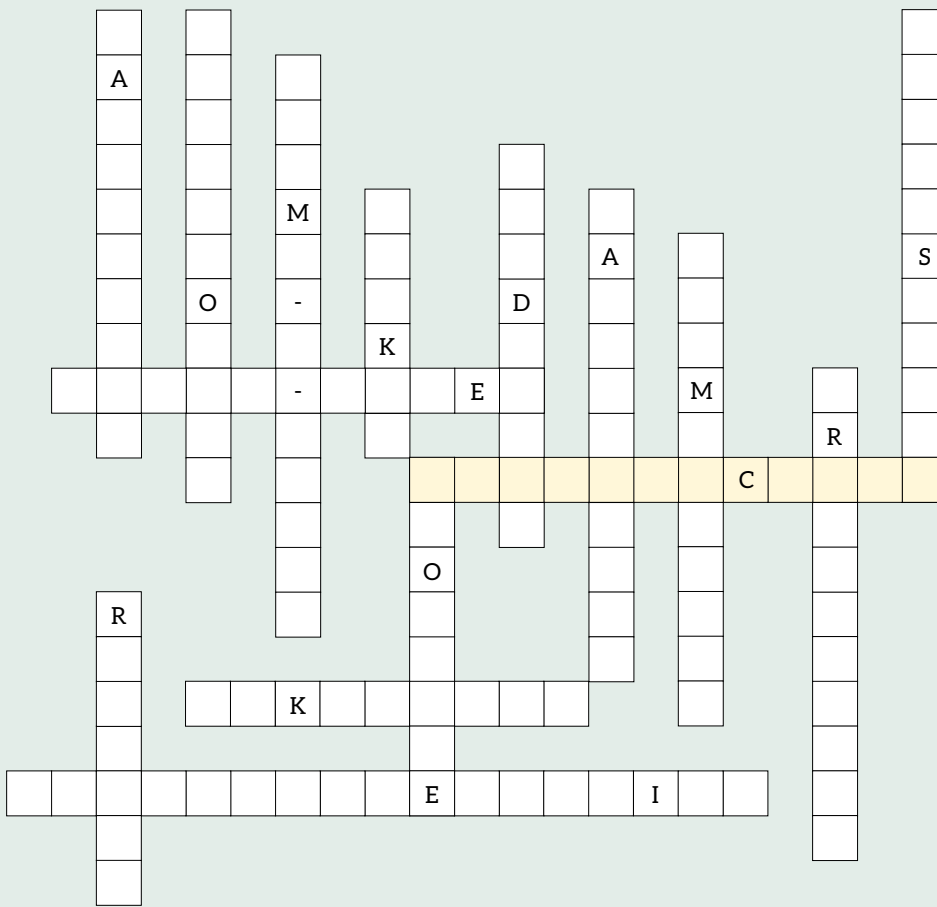
Dezember 2018 / n°49

De Regionalmagazin Atert-Wark vum Réidener Kanton



Syndicat Intercommunal  
"De Réidener Kanton"





GROSSGAASS  
DAMMESCHONG  
HAERESCHONG  
KANNERPRAEBBELIEN  
PLOMO-O-PLATA

ACCESSOIREN  
RIEKER  
WALDLAEUFER  
GERRY-WEBER  
REMONTE

PIKOLINOS  
KLONDIKE  
GOLDKRONE  
SALAMANDER

Gewannt  
**20 x 25 €**  
**Akafs bongen\***



Nei an der Groussgaass  
zu Réiden

**Chaussures Meidl  
bei Peggy!**

D'Peggy huet Schong vir  
ALL Fouss: Fir Dame bis 43,  
fir Hären bis 50 a fir Kanner.  
Accessoiren: Schaler vun  
Plomo-o-Plata & witzeg  
Kannerpräbbelien

**Chaussures Meidl by Peggy**  
43, Groussgaass - Réiden  
www.chaussuresmeidl.lu



**Öffnungszäiten:**  
Méindes: 13h30 - 18h  
Dënschdes bis Freides: 8h30-12 & 13h30-18h  
Samschdes: 8h30-12 & 13h30-16h

Le principe est simple: placez dans la grille chacun des mots repris dans la liste et découvrez le mot mystère. Quelques lettres sont déjà placées pour vous aider. Complétez le bon de participation en n'oubliant pas d'indiquer le mot mystère ainsi que vos coordonnées. Renvoyez le coupon de participation avant le 15 janvier 2019 par courrier. Les gagnants seront désignés par tirage au sort parmi les bonnes réponses reçues et sera avertis par courrier. Le résultat sera publié dans l'édition de février.

**MOT MYSTÈRE**  
COUPON-RÉPONSE

\_\_\_\_\_ C \_\_\_\_\_

Nom & Prénom \_\_\_\_\_  
Rue & numéro \_\_\_\_\_  
Localité \_\_\_\_\_  
Email \_\_\_\_\_  
Tél. \_\_\_\_\_

**SYNERGIE**

p/a Art & Wise s.à r.l.  
6, Jos Seylerstrooss  
L-8522 Beckerich

**RESULTAT**

VUM MOT MYSTÈRE  
AUS DEM SYNERGIE 48

**Weiten Ivana**  
Niederpallen

**Maquil Lynn**  
Useldeng

**Atten Martine**  
Bissen

gewannen jeeweils 1 Abobox Trio  
„FLEESCH VUN DER ATERT“  
Vun der Atert!



VUN DER ATERT S.C.



**SYNERGIE**

# SOMMAIRE



## IMPRESSUM

Rédaction, direction artistique,  
illustration, mise en page  
& suivi de production  
Art & Wise s.à r.l.

Editeur responsable  
Art & Wise s.à r.l.

Impression  
Imprimerie Reka s.a.  
Imprimé sur papier Cocoon  
Offset  
100% recyclé

Renseignements  
& réservations  
T +352 23 62 43-20  
info@artandwise.lu

© Art & Wise s.à r.l.

Tous droits réservés. Toute  
reproduction, ou traduction,  
intégrale ou partielle, est  
strictement interdite sans  
autorisation écrite au  
préalable de l'éditeur.

Prochaine parution  
février 2019

Clôture annonce  
mi-janvier 2019

Tirage  
11.500 exemplaires

Magazine régional d'information  
bimestriel édité par Art & Wise s.à r.l.  
en collaboration avec le Syndicat  
Intercommunal du Réidener  
Kanton et le Groupe d'Action  
Locale Leader Atert-Wark.



Fonds européen agricole pour le  
développement rural: l'Europe  
investit dans les zones rurales.



2 **KLIMA-INTERVIEW  
GEMENG PRÉIZERDAUL**

5 **KLIMAFRÉNDLECH  
AKTIVITEITEN AN DER  
PRÉIZERDAULER GEMENG**



7 **WAASSER AN DER  
GEMENG PRÉIZERDAUL**

10 **WANDERN IM WESTEN  
REGIONALES PROJEKT  
DER KURZEN QUALITÄTS-  
WANDERWEGE**



14 **ENERGIEATELIER  
AB 2019 BIS ZU 35% MÉI  
FIR ÄRE SOLARSTROM!**

15 **LEADER-UMBRELLA  
MIR LOOSSE KEEN  
AM REEN STOEN**

16 **4 MIKRO-PROJEKTE  
LEADER-UMBRELLA**

20 **MOBILITÉITSWOCHEN  
2018 AM RÉIDENER  
KANTON**



22 **VUN DER ATERT  
86 FAMILLENBESTELLEN  
DÉI SOLIDARESCH  
ABOBOX FLEESCH**

24 **CUBE 521**



25 **TASTE.LAB  
LEIDER LECKER**



26 **KANNERWONSCHBAM**

28 **CHRËSCHTDAG AM  
RÉIDENER KANTON**

32 **AGENDA**





De Schäfferot vun der Gemeng Préizerdaul: Marc Groben (2. Schäffen), Marc Gergen (Buergermeeschter) & René Zigrand (1. Schäffen)

# KLIMA-INTERVIEW GEMENG PRÉIZERDAUL

Wat soen eis Gemenge-Responsabel zum Klimaschutz?



**Syndicat Intercommunal  
„De Réidener Kanton“**

Caroline Schmit  
Conseillère Pacte Climat  
43, Grand-Rue  
L-8510 Redange/Attert  
T +352 26 62 08 01 22  
caroline.schmit@reidener-kanton.lu  
www.klima.lu

## Wat wëll är Gemeng di nächst 5 Joer fir de Klimaschutz maachen?

An de nächste Jore wëlle mir eis Stroossebeliichtung weider op LED ëmrüsten, fir manner Strom ze verbrauchen. Mat enger LED vun 31 Watt spueren mir d'Hallschent u Strom verglach mat enger aler Luucht vu 70 Watt. Eis ganz Stroossebeliichtung huet 2017 240.493 kWh verbraucht, dat ass méi wéi all eis Gemengegebaier zesummen, souvill wéi 50 Haushälter pro Joer verbrauchen. Mir versichen och elo fir bannen an eise Gebaier d'Belichtung an den nächste Jore méi effizient ze maachen.

An eisem Centre Culturel Op der Fabrik plangt mir een Ubau a wëllen dann den

Daach mat isoléieren an eng Photovoltaik-Anlag dropleeë fir Strom ze produzieren.

Wat d'Wandkraaft ugeet, envisagéiert eis Gemeng fir sech finanziell um geplangte Wandpark vum Réidener Kanton ze bedeelegen a begréisst et, dass ee Repowering, also eng Erneuerung vun den zwee Wandrieder zu Rëmmereg, ugeduecht ass.

Mir fannen et Schued, dass mir eist Waasserrad bei der Fabrik net méi dierfe benotzen, wëll net méi genuch Waasser am Kanal ass fir d'Rad dréinen ze dinn. Virun e puer Joer ass d'Roudbaach nämlech uewerhalb vum Waasserrad revaloriséiert ginn an d'Waasserwirtschaftsamt wëll ee Maximum u Waasser an der





Baach (net am Kanal) behale wéinst de Liewewiesen.

### **Wéi versicht Dir är Awunner mat an d'Klima-Boot ze kréien an ze motivéiere matzemaachen?**

Zënter dësem Joer organiséiere mir regelméisseg eise Bierger-Atelier, wou all d'Awunner aus eiser Gemeng invitéiert gi matzemaachen. Jidderee ka seng Iddie fir eng liewenswäert a nohalteg Gemeng mat erabréngegen a mir diskutéieren se zesummen.

An eisen Dauler Noriichten (Buet), déi 4mol am Joer erauskommen, publizéiere mir vill Artikelen iwwer Klimapakt-relevant Themen: Energie, Waasser, Mobilitéit, ...

Mir sinn zënter laangem eng pestizidfräi Gemeng a schaffen intensiv mam SICONA zesumme fir Päiperlecks- a Wiseblummen souwéi Bongerten unzeplanzen an ze erhalen.

### **Wat sinn di wierkungsvollst Klima-Projeten, déi Dir an der Vergaangenheet émgesat hutt?**

De Klimaschutz gétt zënter de 1990er grouss geschriwwe an eiser Gemeng, mir ware laang bekannt als déi Gemeng mat de 4 erneierbaren Energiequellen (Wand, Waasser, Holz a Sonn).

Praktesch all eis kommunal Gebaier gi mat Holz aus eise Bëscher gehëtzt, mir hunn zwou Photovoltaik-Anlagen op kommunalen Diech leien, eis nei Maison Relais ass am Passivhaus-Standard gebaut ginn, kierzlech ass eise Shared-Space ëm d'Schoul ageweit ginn (den éischten am Norden), mir leeë grouss Wäert op de Vëlos- a Foussgängerverkéier an all eis Gemengestroosse sinn 30er Zonen.

Fir all dës Efforten ass eis Gemeng dëst Joer mam Klimapakt Gold Label ausgezechent ginn.

### **Wat sinn ärer Meenung no méiglech Léisunge fir Lëtzebuerg an der Klima-Politik?**

Mir kommen net laanscht eng CO<sub>2</sub>-Steier, Verschmotze muss am Porte-Monni wéi doen.

Den öffentleche Verkéier muss zäitlech genau sou, oder besser nach, méi séier si wéi de Privatauto an et soll op Elektromobilitéit gesat ginn.

D'Vëlosweeër solle méiglechst séier massiv ausgebaut ginn, de Moment brauch d'Ëmsetzung vun all dëse Projekte vill ze laang. D'Trottoire solle propper tëschent de Foussgänger a Vëlosfuerer getrennt ginn an d'Elektrovëloer solle richteg gefördert ginn.

Den Aménagement vun den Dierfer a Stied muss verbessert ginn, hei solle mir eis an Holland inspiréiere goen! Prioritéit soll op di nohalteg Mobilitéit gesat ginn, d'Stied an d'Dierfer solle fir een optimaalt Zesummeliewe vun den Awunner ausgeriicht sinn, net fir d'Autoen, déi séier derduerch fueren.

### **Wat bréngt der Préizerdauler Gemeng d'Zesummenaarbecht am Kanton um Niveau vum Klimaschutz?**

Iwwert de Syndikat vum Réidener Kanton gi Projeten ëmgesat, déi eng Gemeng eleng net kënn finanzéieren. Et mécht och einfach kee Sënn, dass all kleng Gemeng hier eegen Infrastrukture wéi eng Museksschoul, eng Schwämm, Altersheim asw géing op d'Bee stellen.

Mir profitéiere vill vun dëser Zesummenaarbecht um kantonale Niveau.

### **An elo huet jidderee vun Iech nach ee Wonsch...**

**Marc Gergen:** „Ech wënsche mir esou séier wéi méiglech eng Vëlos-Übannung op dem kierzte Wee aus dem Daul op Réiden an den Atert Lycée.“

Dësweidere wënschen ech, dass eise Staat méi op de Wee geet vu grousser Fräiflächen-Photovoltaik-Anlagen, wou d'Bierger sech kënne mat akafen an déi gläichzäitig fir extensiv Notzung vun Déieren gebraucht kinnte ginn.

D'Kanner solle vu klengem un an der Schoul fir ee respektvollen Ëmgang mat eiser Ëmwelt an eise Ressourcé sensibiliséiert ginn.

An zu gudder Lescht, géing ech mir wënschen, dass verschidden nei Trends méi kritesch hannerfrot ginn. Eng Fro hei wier, wou de ville Strom fir d'Elektro-Autoer soll hierkommen?“

**René Zigrand:** „Ech wënsche mir dat jiddeder eenzelne kapéiert, datt säin Handeln, seng Liewens Aart an Weis, seng Consommation vun Energie a Matière Première, säi Respekt am Ëmgang mat der Natur ee minimalen Afloss op eist Klima huet. Mir sinn och nëmme een Stéck Puzzel vun dem Ganzen.“

Mir hunn awer d'Chance an d'Méiglechkeet zu engem groussen Deel ze decidéieren ob d'Déieren an d'Planzenarten verschwannen oder iwwerliewen, wat fir eng Welt eis Nokommen virfannen. Déi Chance solle, nee, musse mir notzen.“



## KLIMASCHUTZ-HIGHLIGHTS DER GEMEINDE PREIZERDAUL



- |           |  |
|-----------|--|
| 1998      | Wasserrad bei der Fabrik   |
| 2002      | Holzhackschnitzel-Anlage mit Nahwärmenetz im Ortskern von Bettborn |
| 2002      | Thermische Solaranlage auf der Schule                              |
| 2002      | Mobile PV-Anlage auf dem Kulturzentrum „Op der Fabrik“             |
| 2003      | 2 gemeinschaftliche Windräder in Reimberg                          |
| 2005      | Gemeinschaftliche PV-Anlage auf kommunalem Dach „Brakegaertchen“   |
| 2011      | Pelletsheizung in der Schule Reimberg                              |
| 2013      | Gemeinschaftliche PV-Anlage auf der Kirche                         |
| 2014-2018 | Umrüstung auf LED der kommunalen Strassenbeleuchtung               |
| 2014      | Einführung von 30er Zonen auf allen kommunalen Strassen            |
| 2015      | 1. Zertifizierung „Silber“ im Klimapakt                            |
| 2015      | Holzhackschnitzel-Anlage mit Nahwärmenetz im Zentrum Fabrik        |
| 2018      | Neue Maison Relais im Passivhaus-Standard                          |
| 2018      | Schaffung des Bierger Ateliers                                     |
| 2018      | Shared Space (20er Zone) um die Schule                             |
| 2018      | 2. Zertifizierung „Gold“ im Klimapakt                              |

## INTERESSANTE FAKTEN

- > Einwohner (2018): 1717
- > Fläche: 15,6 km<sup>2</sup> (0,60 % der Landesfläche)
- > Dichte: 110 Einwohner pro km<sup>2</sup>  
(Land Luxemburg: 233 Einwohner pro km<sup>2</sup>)
- > Bevölkerungswachstum der letzten 20 Jahre: 44%  
(Kanton Redingen: 45% / Land Luxemburg: 42%)
- > Anteil der Stromproduktion aus lokalen erneuerbaren Energien am Gesamtverbrauch: 23% (Kanton: 40%)
- > Anteil Wärme aus erneuerbaren Energien der kommunalen Gebäude (2017): 84%
- > Installierte Leistung von Solaranlagen pro Einwohner (2017): 0,37 kWp pro Einwohner (Kanton: 0,78 kWp)
- > Anzahl der Ortschaften, welche direkt oder über einen kommunalen Radweg ans nationale Radwegnetz angeschlossen sind: aus allen 4 Ortschaften besteht eine ausgeschilderte Verbindung zur nationalen Radpiste PC12
- > Kommunale Subsidien für: thermische Solaranlage, Regenwasseranlage



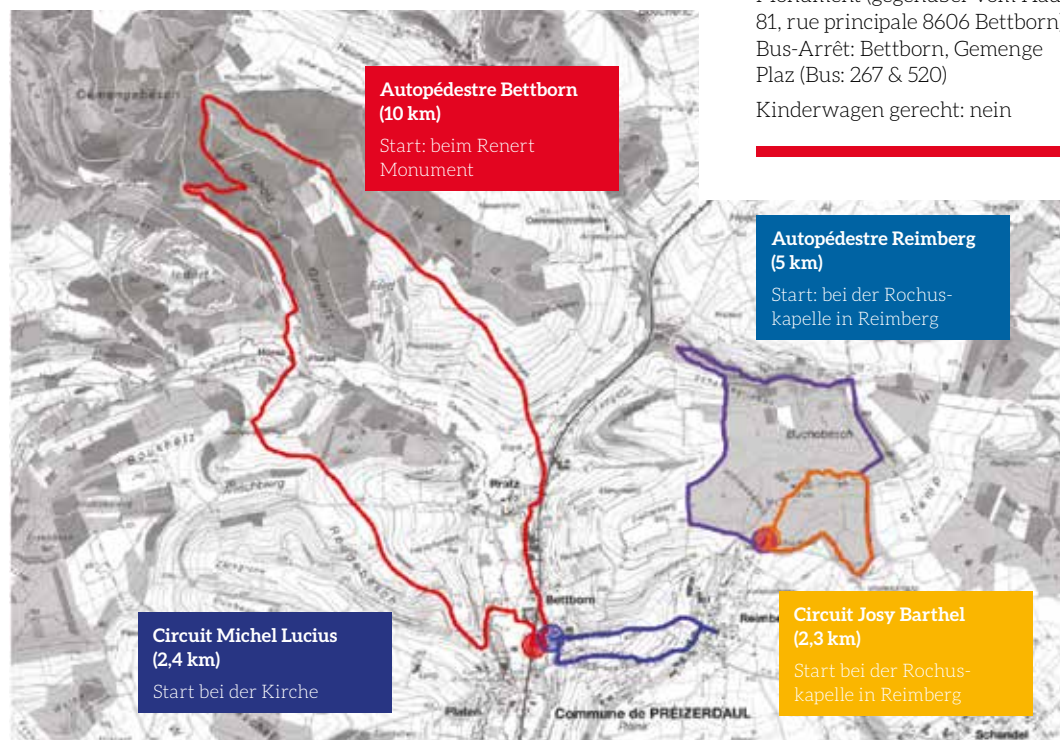
# KLIMAFRÖNDLECH AKTIVITEITEN AN DER PRÉIZERDAULER GEMENG

Die Gemeinde Préizerdauil besteht aus 5 Ortschaften: Bettborn, Horas, Platen, Pratz und Reimberg, welche fast alle entlang der Nationalstraße 12 liegen. Auf beiden Seiten der Hauptachse gewinnt das Gelände schnell an Höhe und bietet oben weite Aussichten auf die ländliche Umgebung.

Michel Lucius, der Vater der Luxemburger Geologie, ist gebürtig aus Reimberg. Er war nicht nur ein sehr begabter Wissenschaftler, sondern auch ein Abenteurer. Neben seinem Museum in Reimberg, hat die Gemeinde ihm einen kurzen Rundweg gewidmet.

Diese Seiten stellen Ihnen die Wander- und Radwege der Préizerdauiler Gemeinde vor.

Wir wünschen Ihnen viel Spaß auf Ihren Entdeckungstouren!



## Wanderwege



### Auto-Pédestre Bettborn

Dieser Rundweg startet im Zentrum von Bettborn und führt über die Flur mit schönen Aussichten hoch zur „HeedeKnäpchen“ und gleich wieder hinunter nach Horas. Dann geht's anfangs entlang des Waldrandes dann angenehm aufwärts durch den Wald bis auf 400 Meter Höhe. Wieder abwärts gelangen Sie über einen Wald- und später Feldweg zurück nach Pratz und Bettborn.

**Distanz:** 10 km

**Schwierigkeit:** mittel

**Startpunkt:** am „Renert“ Monument (gegenüber vom Haus 81, rue principale 8606 Bettborn)  
Bus-Arrêt: Bettborn, Gemenge Plaz (Bus: 267 & 520)

Kinderwagen gerecht: nein



### Auto-Pédestre Reimberg

Start ist bei der Rochuskapelle, welche Mitte des 19. Jahrhunderts gebaut wurde, als die Cholera in Reimberg wütete und die Einwohner einen Ort zum Beten aufsuchten. Später wählten die Bäcker und Müller die Kapelle als Pilgerstätte und die Kapelle wurde dem Heiligen Rochus gewidmet.

Der Wanderweg verläuft anfangs über viele Holzstege durch den Wald und bietet hübsche Aussichtspunkte auf Reimberg und Schandel. Nach einer kurzen Passage über die Asphaltstraße (aktuell wird nach einer attraktiveren Alternative gesucht) geht's durch die wunderschöne „Schankegriecht“ Schlucht über zahlreiche Brücken. Der Weg führt Sie anschließend wieder hinauf aufs Plateau, wo Sie am Waldrand entlang zurück zur Kapelle gelangen.

**Distanz:** 5 km

**Schwierigkeit:** mittel (einige Stufen)

**Startpunkt:** Rochuskapelle in Reimberg (Bus-Arrêt: Reimberg Bus: 518)

Kinderwagen gerecht: nein





## Wanderwege



### Circuit Josy Barthel

Dieser Rundweg ist ideal für ein leichtes Jogging oder einen Spaziergang mit kleinen Kindern. Sein Verlauf ist auf den ersten 1,5 km gleich mit dem Autopédestre Reimberg, bevor er eine Abkürzung nimmt um über weitere Holzstege zurück zum Ausgangsort zu gelangen.

**Distanz:** 2,3 km

**Schwierigkeit:** leicht

**Startpunkt:** Rochuskapelle in Reimberg

Kinderwagen gerecht: ja



### Circuit Michel Lucius

Der Michel Lucius Rundweg verläuft bergauf zuerst zum Monument Michel Lucius und später zu seinem Reimberger Heimathaus, jetzt Museum. Danach bringt Sie ein schöner Fußweg durch die offene Flur zurück zur Kirche.

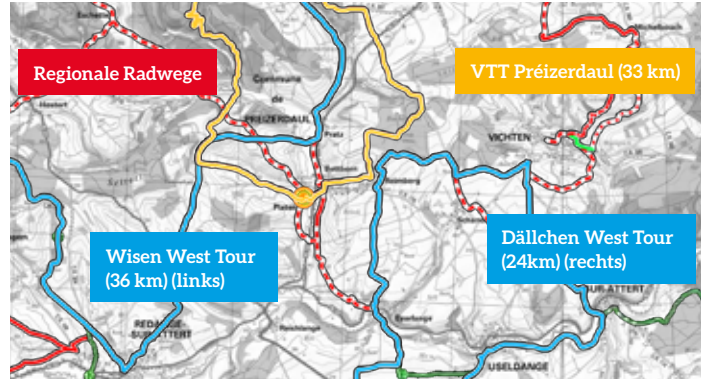
**Distanz:** 2,4 km

**Schwierigkeit:** mittel (80 Höhenmeter)

**Startpunkt:** beim Friedhof neben der Kirche in Bettborn

Kinderwagen gerecht: ja

## Fahrradwege



### Circuit VTT Préizerdaul



Dieser anspruchsvolle und abwechslungsreiche Rundweg (nur fürs Mountainbike geeignet) verbindet das Gutland mit dem Ösling über einsame Feld- und Waldwege. Er führt Sie durch kleine, abseitsgelegene Ortschaften und bietet besonders im nördlichen Teil herrliche Aussichten.

**Distanz:** 33 km

**Schwierigkeit:** schwer (757 Höhenmeter)

**Startpunkt:** Parking Op der Fabrik (4, Aal Strooss 8611 Platen)

**Download Flyer:**  
[www.preizerdaul.lu/circuit-vtt-preizerdaul.html](http://www.preizerdaul.lu/circuit-vtt-preizerdaul.html)



### Circuit Wisen West Tour



Weite Wiesenpanoramen und wunderschöne Aussichten prägen das Landschaftsbild dieses recht anspruchsvollen Rad-Rundweges. Nicht fürs Rennrad geeignet (3 km schlechter Belag zwischen Heispelt und Arsdorf).

**Distanz:** 36 km

**Schwierigkeit:** schwer

**Startpunkt:** 12, rue de Folschette 8613 Pratz

**Download Flyer:**  
[www.preizerdaul.lu/canton-de-redange-a-velo.html](http://www.preizerdaul.lu/canton-de-redange-a-velo.html)

Der Circuit Dällchen West Tour wurde in der letzten Synergie (N°48) beschrieben.

## Museum



### Maison Michel Lucius

Das Heimathaus von Michel Lucius, dem Vater der Luxemburger Geologie, kann in Reimberg auf Anfrage bei einer Führung besichtigt werden.

Kontakt: Tel. 26 62 99 40  
[jrupper@preizerdaul.lu](mailto:jruppert@preizerdaul.lu)  
[www.museemichellucius.lu](http://www.museemichellucius.lu)

Sehr informativ ist auch die geologische Ausstellung auf dem Parking an der Hauptstraße (gegenüber von 98, rue Principale Bettborn).



### Syndicat Intercommunal „De Réidener Kanton“

Caroline Schmit  
Conseillère Pacte Climat  
43, Grand-Rue  
L-8510 Redange/Attert  
T +352 26 62 08 01 22  
[caroline.schmit@reidener-kanton.lu](mailto:caroline.schmit@reidener-kanton.lu)  
[www.klima.lu](http://www.klima.lu)



Gewässervertrag Attert / Contrat de Rivière Attert

# WAASSER AN DER GEMENG PRÉIZERDAUL

Wat soen eis Gemenge-Responsabel zum Waasserschutz?



Millerad beim Centre Culturel „Op der Fabrik“

**D'Waasserverwaltung setzt op een neien Ëmgang mat Reewaasser. D'Reewaasser soll souwäit wéi méiglech aus dem Ofwaasserkanal entkoppelt gin. Verdonsten, versickeren an nutzen ass d'Devisse. Wéi gëtt dat am Préizerdaul ëngesat?**

Mir ginn am Préizerdaul eng Pimm fir d'Installatioun vun Reewaasseranlagen. Do kréien d'Leit nach eng Kéier d'Halschent vun deem wat de Staat bezouschosst. Leider huelen vill Awunner dat net an Usproch. Déi Méiglechkeet vun der Reewaassernotzung an hirer finanzieller Ënnerstëtzung misst am Fong méi thematiséiert an publique gemaach ginn. An Zukunft setze mir déi Formularen op eisen Internetsite an jiddereen, deen eng Baugenehmigung freet, kritt direkt gesot, dat en d'Méiglechkeet huet, fir eng Reewaasseranlag vun der Gemeng subventionéiert ze kréien.

Eisen PAG gëtt d'nächst Joer nei opgeluecht an do hu mir virgesinn, dat an eiser Gemeng och Flaachdächer kënnen opgeriicht ginn; wat eng Voraussetzung fir eng Daachbegringung ass.

**Fir d'Waasser ze schützen, duerf säit 2016 op ëffentlechen Platzen net méi gesprézt ginn. Engagéiert sech d'Gemeng och doriwwer eraus fir den Asaz vu Pestiziden ze verréngeren?**

Mir schaffen drun fir ee Bëschkierfecht an eiser Gemeng anzerichten. Do ginn dann garantéiert keng Pestiziden benotzt. Mir hunn och eng gemengeneegen Wiss verlount, déi am Quelleschutzgebitt leit an och do ass am Pachtvertrag ee Passus, dat keng Pestiziden dierften benotzt ginn. Verschidden vun eise Blummen a Sträich, ginn mir bei Betriber akafen, déi keng Pestiziden méi benotzen.

**Wéi ass et mam Entretien vun den Gemengegebaier? Gëtt bei den Botzmittelen op den Asaz vu Chemikalien verzicht?**

Mir géifen et begréissen, wann mir als Gemeng eng Lëscht kéinten kréien mat deenen Saachen a Kriterien op déi eng Gemengeverwaltung sollt oppassen; an dëst vum Akaf bis zur Gestiou. Mir kéinten eis virstellen een Stock mat ökologesche Botzmittelen unzeleeën fir sécher ze stellen, dat beim Entretien vun eise Gemengegebaier keng onnéideg Chemikalien benotzt ginn.

**Wat gëtt gemaacht fir d'Drénkwaasser ze schützen?**

Mir sinn zesummen mat der Waasserverwaltung am Gang fir Drénkwaasserschutzgebidd ronderëm eis Quellen auszeweisen.

**Ginn d'Analysen vun der Drénkwaasserqualitéit reegelméisseg verëffentlecht?**

Jo, mir hunn d'Analysen vum Waasser op eiser Internetsite.

**Wéi héich sinn d'Fuitten am Drénkwaasserreseau?**

Dat ass ënnerschiddlech. Mir ginn Nuets deelweis op 0,1 m<sup>3</sup>/Stonn erof. Heiansdo hunn mir awer och méi grouss Fuitten. Dofir géifen mir gären den Zoustand vun eiser Reseau vun engem onofhängegen Expert préiwen loossen.

**Wat kascht ee Fudder Drénkwaasser an der Gemeng Préizerdaul?**

Privatleit bezuelen 2,8 €/m<sup>3</sup> Drénkwaasser an 2,8 €/m<sup>3</sup> Ofwaasser. Dozou kommen dann nach déi fixe Taxen fir den Uschloss.



# D'DRÉNKWAASSER AN DER GEMENG PRÉIZERDAUL

L'eau potable dans la commune de Préizerdaul

- 1 Buerung Remmereich:** Dëst Buerlach huet eng Déift vun +/- 140 Meter. Eng Pompel dréckt bis zu 18 m<sup>3</sup> Waasser an der Stonn erop an de Remmereich Waassertuerm.
- 2 Waassertuerm Remmereich:** Den Tuerm gouf an den 1930er Joer gebaut an ass mat senger Bëtongkonstruktioun eenzegaarteg ze Lëtzebuerg. Fir d'Waasserversuergung ze garantéieren huet d'Gemeng sech bei der DEA akaaft an esou kommen nieft dem Waasser aus der Buerung och all Dag 10 m<sup>3</sup> DEA-Waasser an de Waassertuerm. D'Waasser gëtt hei mat UV bestrahlt, falls Keimer dra wieren an de pH-Wäert gëtt hei och ugepasst. De Waassertuerm versuergt den Drénkwaasserbehälter op der Réink an d'Uertschaft Remmereich mat Waasser.
- 3 Waasserbehälter op der Réink:** Vun der Réink aus gi Biebereg a Platen mat Waasser versuergt an och de Waasserbehälter vu Proz.
- 4 Waasserbehälter vu Proz:** Vun hei aus ginn d'Uertschaften Horace a Proz alimentéiert.

## Steckbréif

- > 1 Buerung
- > 1 Waassertuerm
- > 2 Drénkwaasserbehälter
- > 335 m<sup>3</sup> Waasserverbrauch/Dag
- > 20,5 km Waasserleitungen
- > 53.000 € Instandhaltungskäschten/Joer

**1 Forage Reimberg:** Ce forage a une profondeur de +/- 140 mètres. Jusque 18 m<sup>3</sup> d'eau/heure sont pompées vers le château d'eau de Reimberg.

**2 Château d'eau Reimberg:** Inauguré en 1930, il est de par sa construction en béton, unique au Luxembourg. Pour garantir la disponibilité en eau potable, la commune est cliente à la DEA, ce qui permet, en plus de l'eau du forage, d'ajouter 10m<sup>3</sup>/jour d'eau de la DEA dans le château d'eau. Ici l'eau est traitée aux rayons UV pour éliminer les éventuels germes et l'indice de pH est adapté. Le château d'eau alimente en eau le réservoir „op der Réink“ et le village de Reimberg.

**3 Réservoir d'eau „Op der Réink“:** De ce réservoir sont alimentés en eau les villages de Bettborn et Platen ainsi que le réservoir de Pratz.

**4 Réservoir d'eau de Pratz:** Ce réservoir fournit en eau les localités de Horace et Pratz.

## Fiche signalétique

- > 1 forage
- > 1 château d'eau
- > 2 réservoirs d'eau potable
- > 335 m<sup>3</sup> de consommation journalière
- > 20,5 km de conduites d'eau
- > 53.000 € de frais d'entretien annuels



WAASSERBEHÄLTER  
VU PROZ



REINIWWERLAF  
PROZ



REINIWWERLAF-  
BECKEN BIEBEREG



MECHANESCH  
KLÄRANLAG PLATEN



# D'OFWAASSER AN DER GEMENG PRÉIZERDAUL

Les eaux usées dans la commune de Préizerdaul

**1 Kollektor Platen-Roudbaach-Béiwen:** De SIDERO ass am Gang een neien Ofwaasserkollekter vu Platen bis an d'Pompelstatioun Roudbach ze bauen. Vun do gëtt d'Ofwaasser vum Préizerdaul mat Hëllef vun dräi Pompelstatiounen (Roudbach, Everlég an Useldéng) op Béiwen gepompelt. Dëse Kollektersystem geet am Fréijoer 2019 a Betrib.

**2 Mechanesch Kläranlag Platen:** klärt am Moment d'Ofwaasser vum Préizerdaul. Nieft der Kläranlag baut de SIDERO e Reeniwwerlafbecken vun 605 m<sup>3</sup>. Wann deen a Betrib geet, kann déi al Kläranlag ofgerappt ginn, well dann d'Ofwaasser an d'Kläranlag vu Béiwen gepompelt gëtt.

**3 Reeniwwerlafbecken Bieberg:** Huet ee Volume vun 225 m<sup>3</sup> an kritt d'Ofwaasser, wat vu Remmerech erof kënnt. E féiert et an de Kollektor vu Platen-Béiwen.

**4 Reeniwwerlaf Proz:** Hei gëtt en neien Reeniwwerlaf gebaut. An engems gëtt nach e Reewaasserkanal an eng Rei Grief a Schlécken gebaut fir d'Reewaasser direkt an d'Roudbaach ze leeden. Et ass wichteg dat esou mann wéi méiglech Reewaasser am Ofwaasserkanal transportéiert gëtt.

## Steckbréif

- > Member am SIDERO. Dëse Gemengesyndikat këmmert sech em d'Klären vum Ofwaasser souwéi em d'Instandhalen vun den Kläranlagen, den Ofwaasserkollekteren an den Reeniwwerlafbecken.
- > 1 mechanesch Kläranlag zu Platen
- > 2 Reeniwwerlafbecken an 2 Reeniwwerleef
- > 20 km Kanalisatiounsreseau
- > 160.000 € Instandhaltungskäschten/Joer

**1 Collecteur Platen-Roudbaach-Boevange/Attert:** *Le SIDERO est en train de poser le collecteur principal allant de Platen à la station de pompage de Roudbaach. A partir de là, les eaux usées seront pompées par trois stations de pompage vers la station d'épuration de Boevange/Attert. Ce collecteur sera mis en service au printemps 2019.*

**2 Station d'épuration mécanique de Platen:** *elle traite les eaux usées du Préizerdaul. À côté, le SIDERO est en train de construire un bassin déversoir de 605 m<sup>3</sup>. Une fois, ce bassin connecté, l'ancienne station d'épuration sera démolie.*

**3 Bassin déversoir à Bettborn:** *ce bassin d'un volume de 225 m<sup>3</sup> recueille les eaux usées venant de Reimberg et les mène vers le collecteur principal.*

**4 Déversoir d'orage Pratz:** *Un nouvel ouvrage de déversement ainsi qu'une canalisation pour eaux pluviales sont en construction. Il est important de déconnecter les eaux claires du réseau d'eaux usées.*

## Fiche signalétique

- > Membre du SIDERO. Ce syndicat intercommunal gère la collecte et l'épuration des eaux usées ainsi que l'entretien des stations d'épuration, des collecteurs principaux et des bassins déversoirs
- > 1 station d'épuration mécanique
- > 2 bassins déversoirs et 2 déversoirs
- > 20 km de réseau de canalisation
- > 160.000 € de frais d'entretien annuel



WAASSERTUERM  
REMMERECH



BUERUNG  
REMMERECH



WAASSERBEHÄLTER  
OP DER RÉINK

ETTBOERN

REIMBERG

COMMUNE DE PRÉIZERDAUL









# WANDERN IM WESTEN REGIONALES PROJEKT DER KURZEN QUALITÄTSWANDERWEGE



Teilnehmer einer Exkursion im März 2018 nach Hessen zur Besichtigung kurzer Qualitätswanderwege (vom Deutschen Wanderverband zertifiziert)

## Eine touristische Region mit viel Potenzial

Die touristische Region Guttland (Zentrum/Westen des Landes) ist im Vergleich zu anderen Regionen des Großherzogtums weniger bekannt. Der regionale Tourismusverband Zentrum/Westen, die beiden lokalen LEADER Aktionsgruppen Atert-Wark und Lëtzebuerg West sowie die Gemeinden und lokale ehrenamtliche Vereine arbeiten gemeinsam daran die Region touristisch weiter zu stärken und den Besuchern der Region ein attraktives Angebot zu bieten.

Die Priorität liegt dabei auf der Entwicklung qualitativer Angebote, die die Stärken der Region hervorheben und die Region als eine touristische Einheit präsentieren. Da die Region landschaftlich ein großes Potential aufweist und Nachhaltigkeit (somit auch sanfte Mobilität) hier eine große Rolle spielt, eignet die Region sich ideal für den aktiven Naturtourismus. Nach der erfolgreichen Umsetzung erster Maßnahmen, um den Fahrradtourismus in der Region zu etablieren, ist der nächste logische Schritt die Ausweitung dieser Arbeit auf die Wanderwege.

## Von der Wanderinfrastruktur zum Wanderprodukt

In den kommenden Jahren, genauer genommen von 2019 bis 2021, soll im Rahmen eines LEADER-Projektes die bestehende Wanderinfrastruktur in der Region in ein ansprechendes Produkt verwandelt und erfolgreich vermarktet werden. Dem Besucher soll ein vielfältiges Angebot an ansprechenden und qualitativen Wegen präsentiert werden.

Zur Vorbereitung wurde eine detaillierte Analyse der bestehenden Wanderwege in der Region erstellt. Diese Arbeit zeigte

vor allem welche Fülle an attraktiven, kurzen Wanderwegen in der Region existiert (alle Wege sind im Tourismus-Portal auf [www.geoportail.lu](http://www.geoportail.lu) eingetragen und einsehbar) und es wurde rasch klar, dass auch hier in Zukunft der Schwerpunkt der Region im Bereich Wandern liegt. Ein weiteres Argument, welches für den Fokus auf kurze Wanderwege sprach, ist die Tatsache, dass es bereits einige attraktive Etappenwanderwege (wie der Mullerthal Trail und der Escapardenne) in Luxemburg gibt und im Rahmen der Restrukturierung der nationalen Wanderwege auch noch weitere in den kommenden Jahren hinzukommen werden.

## Kurze Qualitätswanderwege in der Region Guttland

Da die Nachfrage nach kurzen Wanderwegen (Halbtages- oder Ganztagestouren) allgemein steigt, hat der Deutsche Wanderverband ein Qualitätslabel für Wanderwege bis zu 20 km erstellt. Acht häufig gewünschte Thematiken wurden aufgegriffen und pro thematische Ausrichtung ein Kriterienkatalog erstellt. Die acht Thematiken sind Traumtour, Kulturerlebnis, Naturvergnügen, Familienspaß, regionaler Genuss, Komfortwandern, Winterglück und Stadtwanderung. So besteht die Möglichkeit, die Qualität des Angebotes durch Anwenden dieser Kriterien zu gewährleisten und Themen wie „Familienspaß“, die aktuell bei den regionalen Wanderwegen noch zu selten im Vordergrund stehen, zu fördern. Bei der jährlichen Tagung des Europäischen Wanderverbandes (ERA – European Ramblers' Association) in Echternach Ende September 2018 wurde auch der Vorschlag bewilligt, dass die Region Guttland mit ihrem Projekt der kurzen Qualitätswanderwege Pilotregion für ein europäisches Label „Leading Quality Daywalks – Best of Europe“ wird, was natürliche eine große Chance für die Region darstellt.



## Die deutschen Nordpfade als Inspirationsquelle

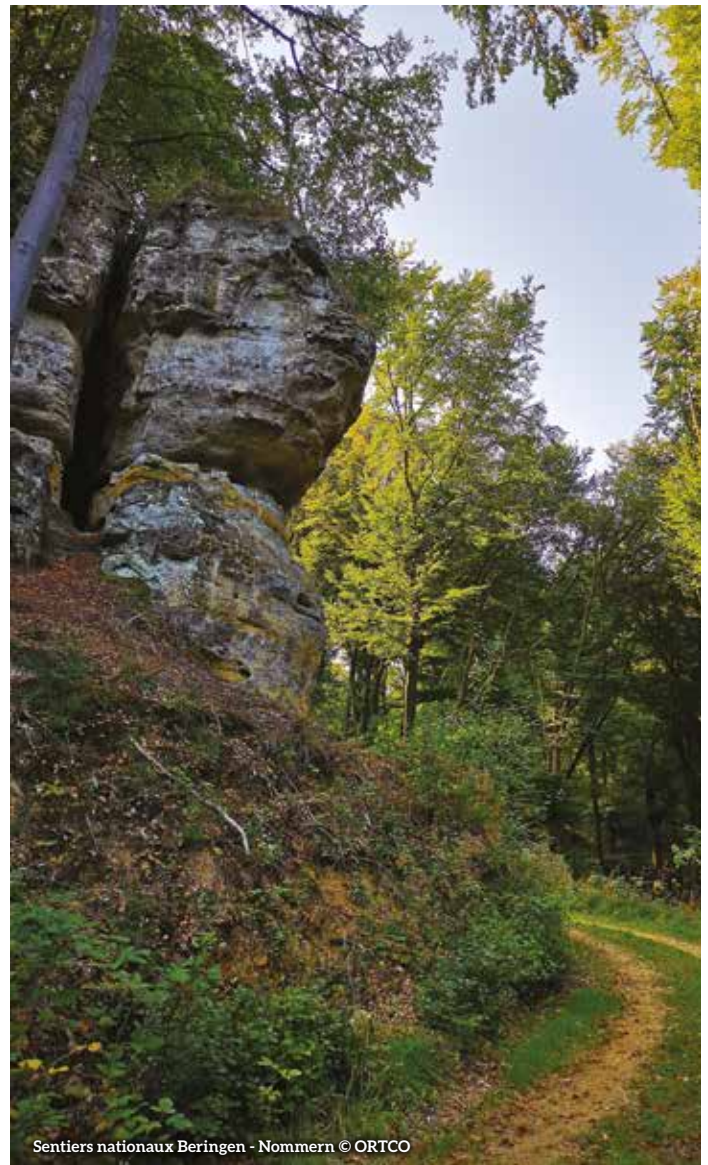
Ähnlich dem Beispiel der „Nordpfade“ ([www.nordpfade.info](http://www.nordpfade.info)) in Norddeutschland (4 von 24 Nordpfaden haben das Prädikat „Qualitätsweg Wanderbares Deutschland – traumtour“) soll ein gewisser Prozentsatz der zurückbehaltenen Wege die Kriterien der kurzen Qualitätswege des Deutschen Wanderverbandes erfüllen. Diese Wege könnten dann die ersten kurzen Qualitätswege werden, die das neue europäische Label erhalten. Für die weiteren Wege, die aufgrund ihrer Attraktivität Teil des Produktes werden sollen, jedoch nicht alle Kriterien erfüllen, werden Mindestkriterien entwickelt. Die bestehenden Wanderwege dienen als Basis, im Rahmen des Projektes können jedoch Änderungen am Wegeverlauf vorgenommen werden, Wege wegfallen, bestehende Wege zusammengelegt werden oder auch Teilstücke erstellt werden. Auch die Anbindung an das zukünftige nationale Wanderwegenetz muss bedacht werden.

## Ein effizientes Wegemanagement führt zu einem qualitativen Angebot

Die Auswahl qualitativer Wege bildet das Rückgrat des gesamten Projektes. Die Beschilderung sowie das zukünftige Wegemanagement spielen jedoch auch eine wichtige Rolle. Die Wegebeschilderung wird sich nach der nationalen Beschilderungssystematik richten, welche im Rahmen der Überarbeitung des nationalen Wanderwegenetzes im Jahre 2019 entwickelt wird. Um die Qualität des Angebotes zu gewährleisten, ist auch ein effizientes Wegemanagement unabdinglich. Wichtiger Teil des LEADER-Projektes wird somit auch sein, gemeinsam mit den Verantwortlichen die Zuständigkeitsbereiche in der Wegepflege festzulegen und eine regelmäßige Kontrolle der Wege, beziehungsweise ein rasches Beheben von Problemstellen, sicherzustellen. Damit die verschiedenen Wege, die nachher Teil des Produktes sind, als ein Ganzes präsentiert werden können, müssen sie in Form einer Dachmarke gebündelt werden. Diese Dachmarke soll ein einheitliches Bild des Angebotes widerspiegeln und Garant für ein qualitatives Angebot sein. Zum Aufbau der Marke gehört das Erstellen eines Logos, das Festlegen der Markenkommunikation, das Erstellen erster Kommunikationsutensilien sowie Medien- und Pressearbeit.

## Zusammenarbeit auf regionaler und nationaler Ebene

Um all diese Arbeiten zu bewältigen und die Region erfolgreich als Wanderdestination zu etablieren, ist die enge Zusammenarbeit auf regionaler Ebene (mit den Vereinen, Gastgebern und Gemeinden) und nationaler Ebene (mit den betroffenen Verwaltungen, dem Wirtschaftsministerium - Generaldirektion Tourismus und dem nationalen Tourismusverband „Luxembourg for Tourism“) das A und O. Träger des Projektes ist das ORT Zentrum/Westen. Eine Person in Teilzeitarbeit wird das Projekt begleiten und koordinieren.



Sentiers nationaux Beringen - Nommern © ORTCO



Rindschleiden Randschleider Pad © Guy Krier





Sentiers nationaux Beringen - Nommern © ORTCO



Kuborn © Guy Krier



Eil - Roodt - Mulchpad © Meyer Sandra

Office Régional du Tourisme - Centre/Ouest  
B.P. 150 / L-7502 Mersch  
T +352 28 22 78 62  
info@guttland.lu  
www.visitguttland.lu  
f visitguttland



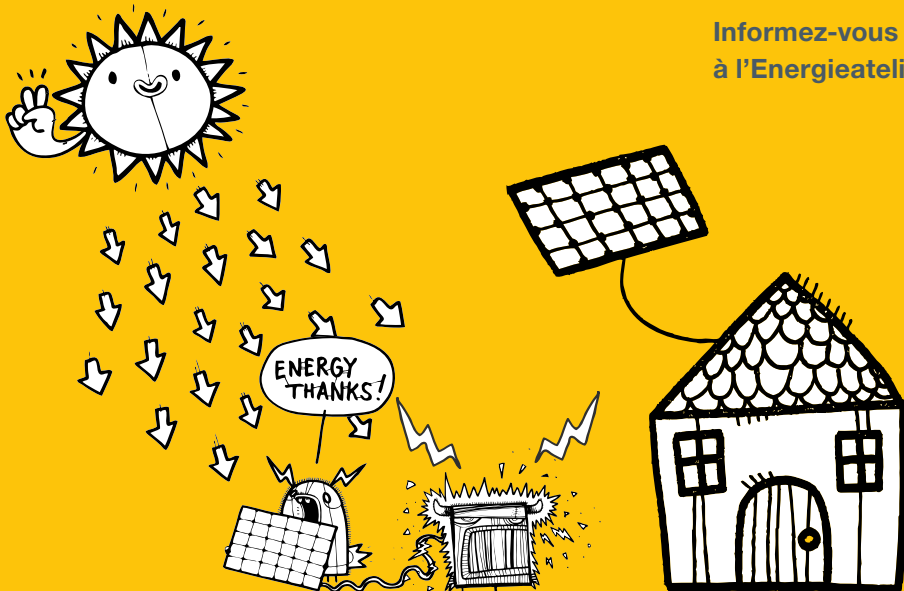
# Ab 2019 bis zu 35% méi fir Äre Solarstrom!

**D'Sonn schéckt eis all 30 Minutten esouvill Energie op eise Planéit wéi mir am Laf vun engem ganze Joer verbrauchen! D'Potential ass gigantesch!**

Mat enger Photovoltaikanlag produzéiert Dir Ären eegene Strom.

- › D'Bank finanziert lech déi ganz Anlag.
- › De Staat bezilt 20% vum Investissement.
- › De Staat keeft lech de Strom of. An ab 2019 gött et nees méi fir Äre Solarstrom.
- › Leet lech ee Spuerbuch op den Daach.

**Mellt lech bei eis am Energieatelier zu Réiden a profitéiert vun eiser GRATIS Berodung.**



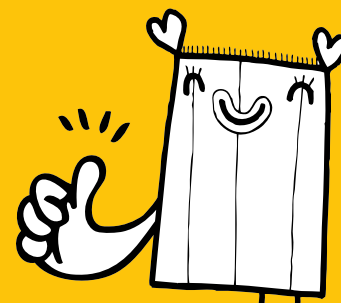
**À partir de 2019 bénéficiez d'une augmentation de 35% sur votre production d'électricité solaire!**

Toutes les 30 minutes, le soleil nous envoie autant d'énergie sur notre planète que nous consommons durant une année complète. Le potentiel du soleil est énorme.

Produisez votre propre courant électrique avec votre installation photovoltaïque.

- › Financement assuré par votre banque.
- › 20% d'aides à l'investissement.
- › Tarif de vente garanti pour une durée de 15 ans. Et en 2019, les tarifs vont augmenter.
- › Le photovoltaïque = le livret d'épargne sur votre toiture.

**Informez-vous GRATUITEMENT à l'Energieatelier à Redange.**



**INFOLINE**  
**26 62 08 01**

[info@energieatelier.lu](mailto:info@energieatelier.lu)





# MIR LOOSSE KEEN AM REEN STOEN

## Opruff N°3 - Wanter 2018/2019!

Reecht är Iddi an fir e staarken sozialen Zesummenhalt an eiser Region!



Am Kader vum LEADER-UMBRELLA-Projet „Sozialwierkstat“ huet d'Lokal Aktionsgrupp Atert-Wark sech zum Zil gesat de sozialen Zesummenhalt an der Region aktiv ze fërderen, dat iwwer d'Ennerstëtzung vu Mini-Projet'en wou Zesummenaarbecht op lokalem oder regionalem Niveau groussgeschriwwen gëtt.

### Är Iddien, deemno dës Mini-Projeten, sollen folgend Zilgruppen begëschtegen an abannen:

- Mënschen déi sech an enger prekärer Situatioun befannen,
- Mënschen déi Ennerstëtzung brauchen, fir sech besser an eiser Kultur erëmzefannen,
- Mënschen mat enger kierperlecher oder geeschter Behënnerung,
- Mënschen, déi eleng sinn.

Äer Kreativitéit an äere Mutt zur Innovatioun senn heibäi d'Trëmp.

### Dësen Opruff richt sech un:

- Verbänn, Organisatiounen a Veräiner ouni Gewënnzweck, déi hei an der Region (Kanton Réiden & Gemeng Mäerzeg) aktiv sinn.
- Konsultativ Gemengekommissiounen esou wéi Grondschoolen aus dem Réidener Kanton an der Gemeng Mäerzeg.

D'Projetsträger sollten besonnesch och jonk Leit dozou encouragéieren, bei der Iddiensch souwéi bei der Projet'semsetzung aktiv mat ze maachen a mat ze gestalten.

### Mir finanzéieren äre Mini-Projet UMBRELLA

D'Lokal Aktionsgrupp Atert-Wark finanzéiert 100% vun de Projektskäschten, dat mat engem Plafong vu maximal 3.000 €. Nitt bezuelt ginn d'Stonnen vun de Fräiwëllegen, déi matmaachen.

D'Lafzäit vun esou engem Mini-Projet ass maximal 1 Joer, a gëlt vun dem Moment un, wou de Projet bewëllegt gouf.

### Wichtig Terminer!

Dir kënnt ären Dossier bis den **15. Januar 2019 areechen**, dat un d'Adress vum LEADER-Bureau Atert-Wark. Dir kritt duerno innerhalb vun 2 Méint Bescheed gesot, op äere Mini-Projet ugeholl gouf oder nitt.

Den Umbrella-Projet „Sozialwierkstat“ ass e Projet, deen sech iwwert 3 Joer zitt. 2x am Joer gëtt en Opruff gemeet. Den nächsten Opruff ass am Juni 2019!

### Froen?

Zéckt nitt. De LEADER-Bureau zu Réiden steet Iech zur Verfügung. **Besicht och eise Site [aw.leader.lu](http://aw.leader.lu) a lued Iech hei all relevant Dokumenter erof.** Mir wënschen Iech vill Erfolleg bei Äerer Kandidatur a freeën eis op vill flott Iddien.

Vous trouvez la traduction française du texte sur notre site internet!

**Bureau LEADER Atert-Wark**  
34, Grand-rue  
L-8510 Redange  
T +352 23 62 24 90  
aw@leader.lu  
www.aw.leader.lu



Fonds européens agricoles pour le développement rural.  
L'Europe investit dans les zones rurales.



## PROJET UMBRELLA „SOZIALWIERKSTAT“

4 Mikro-Projekte wurden bis jetzt im Rahmen der 2 ersten Aufrufe zurückbehalten.  
Auf den folgenden 4 Seiten finden Sie jeweils ein Kurzportait der Projekte.

# L'accessibilité du Millemusée



Souhaitant s'inscrire dans une démarche d'accessibilité, le Millemusée, musée de l'asbl Millen, cherche à s'ouvrir à un plus grand nombre.

Notre musée des vieux métiers doit faire peau neuve pour se moderniser et accueillir autant les seniors que les jeunes dans un espace d'expérience intergénérationnel.

Actuellement juste accessible avec une visite guidée, nous aimerions mettre en place des outils qui permettront aux visiteurs de découvrir l'histoire des anciens métiers à leur propre rythme.

Notre micro-projet Umbrella se construit autour de l'idée de rassembler des jeunes et des seniors pour créer du contenu et préserver le patrimoine oral et immatériel.

Nous souhaitons donner vie à la collection en créant des outils de médiation différents en collaborant avec les publics cibles qui travailleront avec nous sur l'élaboration d'idées et la mise en place d'outils.

L'objectif du micro-projet est de mettre en place un projet régional intergénérationnel pour impliquer les populations locales dans la sauvegarde du patrimoine oral, pour créer le dialogue entre des générations, donner une voix aux seniors et permettre aux jeunes de travailler sur un projet d'histoire locale.

Dans une première phase, une classe de l'Atert Lycée de Redange a fait une visite au village des vieux métiers d'Azannes pour s'immerger dans la thématique des anciens métiers et pour s'inspirer des outils de médiations.

Dans une deuxième phase, les élèves ont fait une analyse du village des vieux métiers et du Millemusée pour définir ce qui rend un musée vivant et interactif.

Après cette analyse, ils se sont regroupés par points d'intérêt pour travailler sur la mise en place de leur projet – audio, vidéo ou photographie.

### **Appel aux personnes âgées**

Les seniors qui souhaiteraient participer à ce projet pour raconter aux jeunes comment on travaillait autrefois dans la région, n'hésitez pas à nous contacter au 691 510 370.







# Ee Gaart fir jiddereen zu Bungeref!



Am Ortsausgang von Bondorf in Richtung Moulin de Bigonville befindet sich die alte Donatuskapelle. Wer im Sommer einen Spaziergang bis zur Anhöhe unternimmt, spürt die Thermik, beginnt tiefer ein - und wieder auszuatmen und genießt den weiten Blick hin zur belgischen Grenze. Mit etwas Mühe sieht man etwas tiefer gelegen einige Bienenstöcke am Feldrand. Man betrachtet den Streifen Feldblumen genauer und schlendert durch eine Baumanlage. In und um einen wird es still.

Ein Ort zum Hinlegen, zum Bleiben, zum Nachdenken, zum Kraftschöpfen, eigentlich. Der einzige Nachteil: die Landstraße, die exponierte Lage, die keinen Rückzugsort anbietet, die Gefahr durch den Verkehr, wenn man kleine Kinder laufen lassen möchte. Dann schließt man die Augen und stellt sich vor, was hier sein könnte: ein Garten, zum Ausruhen, zum Anschauen, zum Lernen, zum Pflücken, zum Anpflanzen und Umsetzen, zum Erinnern und zum Vergessen, zum Laut- und zum Leise-sein, zum Verstecken und zum Begegnen. Ein Garten mit Igelheim, mit Hummeldorf und Laubhütten. Ein Garten für Freunde und Fremde.

BürgerInnen aus Bigonville, Flüchtlinge aus dem Moulin de Bigonville, Besucher der Donatus-Kapelle und die Commission consultative de l'intégration der Gemeinde Rambrouch haben sich zusammen getan und gemeinsam geträumt: Diese Wegkreuzung soll ein Platz für alle werden. Statt gepflegter Eintönigkeit sollen hier Gartenzimmer entstehen, wo Kinder Material und Platz zum Hüttenbauen haben, wo die Vögel im Frühling einen Nistplatz anfliegen können und vielleicht sogar die Schleiereule wieder einziehen darf. Wo man im Sommer Kräuter kennenlernen kann und im Herbst die Holunderbeeren pflückt. Mit Materialien aus unserer Gegend: Schiefer aus Martelange, Buchenholz aus dem Gemeindegewald, Ableger und Stauden aus unseren Gärten.

Ein Rückzugsort für Menschen und eine Arche für lang vergessene Wildpflanzen. Ein Garten für die Sinne. Ein Platz für Sinnhaftigkeit: „Ee Gaert fir jidereen“





# Inklusiver Tourismus mit Op der Schock



Die Geschützten Werkstätten Op der Schock aus Redingen setzen sich ein für Tourismus für Menschen mit einer intellektuellen Beeinträchtigung. „Wir tun das, um auch diesen Menschen und ihren ganz speziellen Bedürfnissen beim Reisen und Entdecken gerecht zu werden und um eindrucksvolle und unvergessliche Erlebnisse dabei zu schaffen!“

An zahlreichen touristischen Orten und Sehenswürdigkeiten fehlen schriftliche Informationen über ihre Geschichte und ihre Zugänglichkeit, welche für Menschen mit intellektueller Beeinträchtigung verständlich wären. Geführte Touren sind häufig zu kompliziert gestaltet, als dass diese Menschen sie verstehen könnten.

Mit der Förderung von LEADER bei diesem Mikroprojekt will Op der Schock einen Beitrag zum „Tourismus für Alle“ leisten. Guides und Touristiker sollen bei der Ausarbeitung und Planung ihrer Touren unterstützt werden.

## Projektmaßnahmen:

- Bildung einer Testgruppe bei Op der Schock von Mitarbeitern mit intellektueller Beeinträchtigung
- Ausarbeitung eines Kriterienkataloges für Testtouren mit diesen Mitarbeitern auf ausgewählten touristischen Sites
- Ausarbeitung der Ergebnisse dieser Testtouren mit der Gruppe und Feedback an die Guides

## Projektpartner:

- Die Beckericher Mühle
- Die Martelinger Schiefergruben
- Die Thillenvogtei in Rindschleiden
- Die Useldinger Burg

## Langfristige Ziele des Projektes:

- Texte in *Leichter Sprache* zur Geschichte und zu praktischen Informationen der ausgewählten Sites in Form einer Broschüre.
- Erstellung von Informationen über mögliche Ausflugsziele/ Touren für Organisatoren von Freizeitangeboten für Menschen mit intellektueller Beeinträchtigung.
- Erschaffung von weiteren Arbeitsplätzen bei Op der Schock für Menschen mit intellektueller Beeinträchtigung.

## Innovationswert:

Dieses Pilotprojekt besitzt nachhaltigen Charakter; es soll in einer späteren Phase auf weitere regionale und nationale touristische Sites und Angebote ausgebaut werden sowie Arbeitsplätze schaffen und sichern.







# Eng solidaresch Conserverie Vun der Atert



D'Kooperativ Vun der Atert setzt Projeten ëm ronderëm eng onofhängeg, fair & transparent Liewensmëttelversuergung an der Region Atert-Wark, an ass och drëm beméiht fir doduerch nei Aarbechtsplazen ze schafen. Dobäi spillt d'Vernetzung vun existenten an aktiven Akteuren aus eiser Region eng wichteg Roll, déi direkt oder indirekt zum Erfolleg bäidroë kënnen, sief et als Client, Fournisseur oder béides.

D'Iddi vun enger solidarescher Conserverie ass an d'Liewe geruff gi mam Zil eist Uebst a Geméis integral verschaffen ze kënnen, an och eis Clienten iwwert d'Wanterméint mat héichwäerteger Qualitéit duerch Amaachglieser beliwieren ze kënnen.

#### **Moossnahmen:**

- Visitt vun enger existenter kommunaler Conserverie an der Gemeng Ungersheim (F)
- Etüd vum Marché
- Businessplang
- Finanzéierungsméiglechkeete sichen / Subsiden / Crowdfunding
- Ëmsetzung

#### **Projektpartner:**

- Op der Schock
- OsCare
- Youth & Work

#### **Eis Ziler op länger Zäit betruecht:**

- Regional Aarbechtsplaze schafe fir Mënschen ouni Ausbildung oder mat geeschteger oder kierperlecher Behënnerung
- Beschäftegungsméiglechkeeten ubidden fir auslännesch Matmënschen ouni Statut
- Déngschtleeschung ubidden, déi dem Verbëtzten entgéintwierkt an de lokale Konsum férdert, esou wéi och Mënschen zesummebréngt
- Nei Produkter mat Op der Schock entwéckelen, fir d'Palette z'erweideren an d'Conserverie optimal auszelaaschten

#### **Innovationswäert:**

D'solidaresch Conserverie Vun der Atert soll e Virbild ginn, wéi een d'lokal Economie optimal vernetzt, dékarboniséiert a nei erfënnt, ouni awer de mënschlechen Aspekt derbäi aus den An ze verléieren. Et soll e weidert Puzzelstéck sinn an der Autonomie Alimentaire, e Projet deen eis Gemeinschaft zesummenhält, zesummeschweesst a versuergt.



**Vun der Atert s.c.**  
6, Jos Seylerstrooss  
L-8522 Biekerech  
T +352 671 23 62 43  
vunderatert@gmail.com  
www.vunderatert.lu

VUN DER ATERT S.C.

# MOBILITÉITSWOCHEN 2018 AM RÉIDENER KANTON

Vum 17. September bis den 7. Oktober sinn am Réidener Kanton d'Mobilitéitswochen organiséiert ginn. Mir presentéieren Iech wat do alles passéiert ass!

## Tour du Duerf



Mir soen all deene villmoos Merci, déi Kilometeren um Vëlo fir eise Kanton gesammelt hunn. You are the best! Den 27. November fënnt d'Éierung vun eise Vëlofuerer zu Réiden statt.

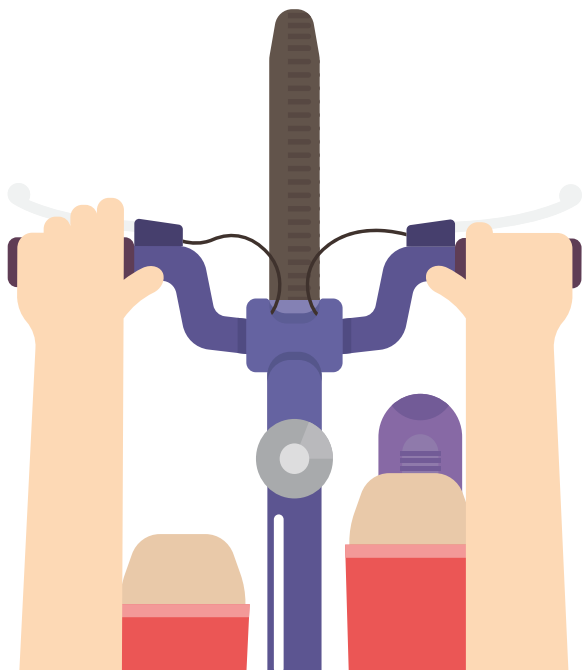
Am Gesamtklassement ass de Réidener Kanton mat 18.971 Kilometer dat éischt Team am ganze Land ginn. Déi geradelt Distanz ass déi tëschent dem Nord- a Südpol!

Am meeschten hunn d'Gemenge Wahl an Ell zu dësem top Resultat vum Réidener Kanton bäigedroen!

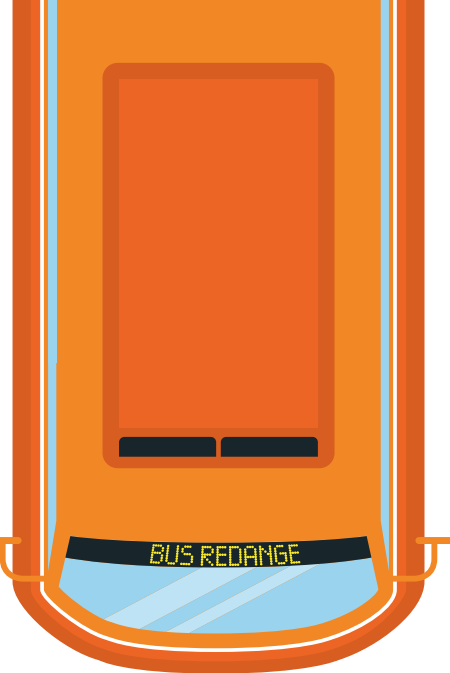
**Eng Aktioun vun der Eller Gemeng:**  
Mam Vëlo vun Ell op Useldeng mat Picknick.

## Hei ass de Klassement vun den 10 Gemengen am Tour du Duerf

Gemeng	Gefuere Kilometer	Unzuel Participanten	Dovunner si Gemengeréit	Ranking Gemeng
Wahl	7.942	61	4	1
Ell	4.278	24	0	2
Useldeng	1.271	6	1	3
Réiden	1.216	2	0	4
Préizerdaul	1.021	6	0	5
Groussbus	994	3	0	6
Biekerech	705	4	0	7
Vüchten	682	5	0	8
Rammerich	499	3	0	9
Sëll	363	8	0	10
<b>Kanton Réiden</b>	<b>18.971</b>	<b>122</b>	<b>5</b>	







## De Klassement vun den aktivste Vëlosfuerer

Plaz	Numm vum Vëlosfuerer	Gefuere Kilometer	aus der Gemeng ...
1	Stefan Meilinger	2.620	Wahl
2	Laurent Schaus	1.459	Ell
3	Tom Elcheroth	867	Réiden
4	Christiane Ferber	666	Wahl
5	Johny Leyder	634	Ell
6	Léon Kirchen	622	Groussbus
7	Nico Olsem	481	Useldeng
8	Jos Marcus	480	Préizerdaul
9	Lorie Leyder	451	Ell
10	David Flammang	425	Wahl



## De Klassement vun den aktivsten Teams

Plaz	Numm vum Vëlosfuerer	Gefuere Kilometer	aus der Gemeng ...
1	Oppen Team Wahl	4.615	Wahl
2	Oppen Team Ell	2.212	Ell
3	Team Leyder & Goedert	1.550	Ell
4	Oppen Team Useldeng	1.271	Useldeng
5	Team Osper Elchen	1.216	Réiden
6	Oppen Team Groussbus	994	Groussbus
7	Schoul Gemeng Wahl	802	Wahl
8	Oppen Team Préizerdaul	724	Préizerdaul
9	Oppen Team Biekerech	705	Biekerech
10	Oppen Team Viichten	682	Viichten
11	Highlanders	533	Wahl
12	D'Biker vu Rued	516	Ell
13	Oppen Team Rammerich	499	Rammerich
14	Kugenerfamily	432	Wahl
15	Roger	416	Wahl
16	8wheels	324	Wahl
17	Famill Steichen	297	Préizerdaul
18	Thommes Specialised	267	Wahl
19	Oppen Team Sëll	206	Sëll
20	A Jangen	159	Sëll
21	Lasalle	154	Wahl
22	Arendt Kiddies	131	Wahl
23	Schneideren	128	Wahl

## Konferenz MODU 2.0.



Am 27. September fand in der Redinger Aula eine sehr aufschlussreiche Info-Veranstaltung über die Strategie der nachhaltigen Mobilität in Luxemburg statt, insbesondere in Hinblick auf das neue RGTR-Busnetz. Zwei Vertreter des Transportministeriums, Alex Kies und Yan Steil, erklärten im Beisein der 40 Anwesenden aus den 10 Gemeinden, wie die aktuelle Mobilitätsproblematik entschärft werden kann und wie das Busliniennetz in unserem Kanton ab 2020 aussehen wird.

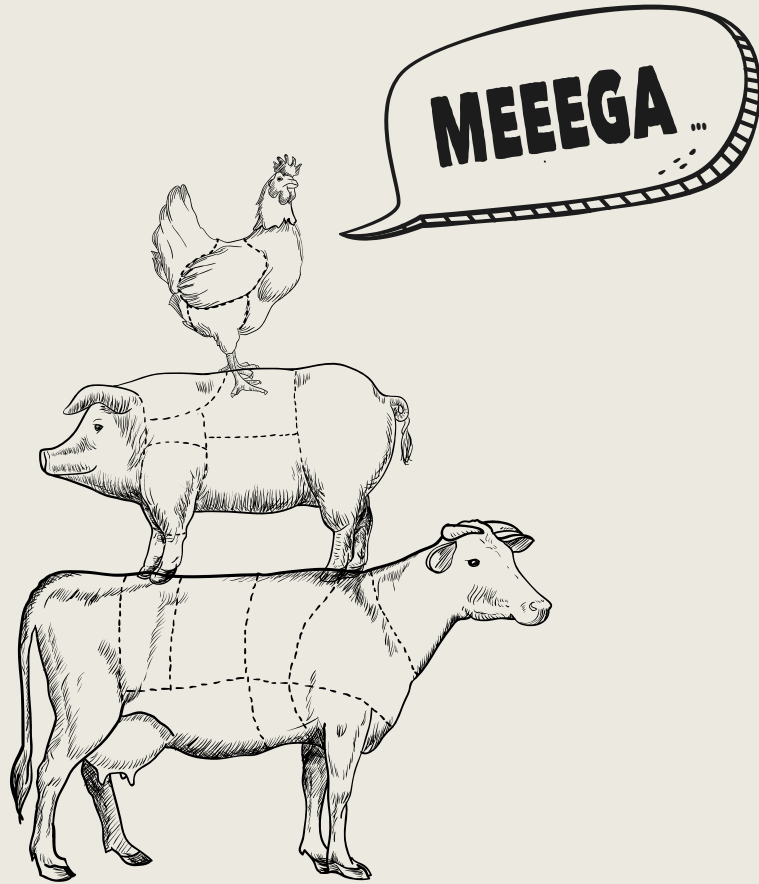
Die Schlüsselbotschaft der neuen nationalen Mobilitätsstrategie, MODU 2.0., ist, dass alle 4 Akteure der Mobilität - die Bürger, die Arbeitsgeber und Bildungseinrichtungen, der Staat und die Gemeinden - aktiv werden müssen, um die Mobilität nachhaltiger zu gestalten.

Weitere Informationen zum Inhalt der Konferenz sowie die Modu 2.0. Broschüre erhalten Sie im Mobilitéitsatelier.

Leider bestand am 27. September sehr geringes Interesse bei unseren Einwohnern fürs Mitfahren: beim Speed-Dating für Mitfahrer erschienen nur 2 interessierte Personen.

Weiterhin ermuntern wir Pendler aus unserem Kanton sich in der nationalen Mitfahr-Plattform anzumelden: [www.copilote.lu](http://www.copilote.lu) oder per App „Copilote“.





## KOOPERATIV VUN DER ATERT

FIR ENG ONOFHÄNGEG, FAIR & TRANSPARENT LIEWENSMËTTELVERSUERUNG

# 86 FAMILIJENBESTELLEN DÉI SOLIDARESCH ABOBOX FLEESCH VUN DER ATERT

Jo, mir hunn nitt schlecht gestaunt!  
86 Familljen hunn sech engagéiert fir den Dezember eng solidaresch  
Abobox Fleesch Vun der Atert ze bestellen! Dat ass Mega. MERCI,  
fir äert Vertrauen! Si Dir Iech bewosst, wat Dir domat ausgeléist hutt?

Dank Iech konnte mir eng Persoun aus dem Kanton astellen.  
Dank Iech sinn d'Weeche gestallt an eng nei Richtung an der solidarescher Landwirtschaft.

Dank Iech 86 Famillje representéiere mir elo schonn 1,03% vun de Stéit aus eiser Regioun Atert-Wark.

Lo gi mir alles, d'Kooperativ, d'Bauern an de Metzler, fir Iech zu 100% zefriddenzestellen. Dir sidd elo gefuerdert e Wiertche matzeschwätzen: Wann Iech eppes opfällt wat verbessert kéint ginn, oder Dir soss Iddien hutt fir de Projet z'optimiséiere – schwätzt mat eis. T'ass den EIS deen eis virbréngt a nitt den Dir a Mir.

### De neien Datum fir déi nächst Reservatioun(en)

Dir kënnt är nächst Abobox(en) reservéiere bis de 16. Januar 2019 fir eng Liwwerung de 16. Mäerz.

D'Fiche kënnt Dir erofluede via eise Site [www.vunderatert.lu](http://www.vunderatert.lu), ausfëllen, scanne an zrëckmailen op [vunderatert@gmail.com](mailto:vunderatert@gmail.com). Dir kënnt awer och dem Karin uruffe wann Dir nitt eens gitt.

### Eis Première!

De Samschden 8. Dezember ass eis Première beim Metzler Mathieu zu Réiden.

Da kommen eis éischt Clienten hir Abobox sichen. Op ass vu 7h-15h. Denkt drun eng stabil Tut matzebréngen.

Op Wonsch kënnt Dir awer och eng VDA Këscht kafen, déi Dir dann ëmmer matbréngen kënnt.

### Nei!

- > An der Reservatioun kann een elo ukräizen op een d'Fleesch fir 2 oder fir 4 Persoune verpaakt wëll kréien.
- > Mir hunn eng Case „EGAL“ an d'Reservatioun dobäigesat, fir all déi Leit, déi sech nitt entscheede kënne vu wéi engem Bauer d'Fleesch soll kommen.

### FAQ!

#### Firwat heescht et Abobox?

Ma well Dir d'ganz Joer iwwer är Abobox(en) reservéiere kënnt.

Bezuelte gëtt awer nitt alles beieenen, mee ëmmer virum nächste Liwwerdatum.

#### Wéi geet dat mat der Rechnung?

Dir kritt nom Reservatiounsdatum e „Kontrakt“ (tëscht Iech an dem Bauer) geschéckt deen Dir musst ënnerschreiwen, esou wéi och d'Rechnung fir direkt z'iwwerweisen. Réischt dann sidd Dir fräigeschalt an är Commande geet bei de Bauer. Déi Clienten déi och Poulete bestallt hunn, kréien d'Rechnung separat, nom Liwwerdatum verrechent, well mir nitt am viraus wësse wéi vill d'Hénkel op d'Wo bréngt.

#### Firwat eng Rechnung virun der Liwwerung?

De Projet Fleesch Vun der Atert baséiert um Modell vun der solidarescher Landwirtschaft. Dat bedeit dat de Konsument mat Verantwortung iwwerhëlt, andeems hien de Produzent virun der Liwwerung bezillt, an zesummen definéiert Risiken mat iwwerhëlt. Sou bleiwt de Produzent nitt op senger Wuer setzen, resp. huet de Client sech engagéiert d'Wuer ze huelen.

#### Gëtt et bei der Kooperativ Vun der Atert just Fleesch?

Nee, mir hunn och e Geméisgaart, wou een sech engagéiere kann fir wëchentlech e Geméiskuurf sichen ze kommen. Donieft si mir a Besëtz vun enger Vizerei wou mir de Clienten hiren eegene Viz pressen, resp. hu mir elo och eege Viz an der Vente, dëst nëmmen iwwert Reservatioun via [vunderatert@gmail.com](mailto:vunderatert@gmail.com).



### Karin Bartz

Eis nei Mataarbechterin

Mir presentéieren Iech ganz houfreg ären neien Usprichpartner, d'Karin Bartz vu Leewel. Zanter den 23.10 ass hat dermat beschäftegt Ordnung an d'Wull ze kréien, déi mir als Benevole verursacht hunn. Hatt këmmert sech ëm d'Koordinatioun tëscht Iech, de Baueren an dem Metzler.

Méi Infoen op  
[www.vunderatert.lu](http://www.vunderatert.lu)



**VUN DER ATERT S.C.**

**Vun der Atert s.c.**  
6. Jos Seylerstrooss  
L-8522 Biekerech  
T +352 671 23 62 43  
[vunderatert@gmail.com](mailto:vunderatert@gmail.com)  
[www.vunderatert.lu](http://www.vunderatert.lu)







# CUBE 521

Maison régionale de la culture

Musik, Tanz und Theater  
auf der Höhe!

Das ganze  
Spielzeitprogramm  
sowie Informationen  
und die Karten-  
reservierung finden  
Sie online  
[www.cube521.lu](http://www.cube521.lu)  
oder telefonisch:  
**+352 521 521**



Cube 521  
1-3 Driicht  
L-9764 Marnach  
Luxembourg  
info@cube521.lu  
T +352 521 521

ING



Im Rahmen der **Mozart Eifel Wochen 2018** wird die **Junge Philharmonie Lemberg** (30.11.2018) Mozarts Ouvertüre von „Der Schauspieldirektor“, das Klarinetten Konzert A-Dur KV 622 und die Symphonie Nr. 40 G-Moll KV 550 darbieten. Am 1. Dezember 2018 präsentiert der Schauspieler **Matthias Brandt**, Sohn von Willy Brandt, „**Raumpatrouille**“ ein Werk über seine Kindheit in der Bonner Republik und wird vom kongenialen Musiker Jens Thomas begleitet. **Ox und Esel** (2.12.2018), das bezaubernde Stück von Norbert Ebel, ist eine wunderbare Parabel zur Weihnachtszeit und für Kinder ab 6 Jahren geeignet. Die italienische Company Sonics nimmt die Zuschauer (7.12.2018) in **DUUM** einer poetisch-akrobatischen Zirkusshow mit in die sagenumwobene Unterwelt Agharta. In **O Temps d'O** – einer poetisch-musikalischen Zirkusshow, versuchen sich am 9. Dezember 2018 zwei hochmusikalische Akrobaten-„Clowns“ in einem Konzert ... wäre da nicht die schwimmende Manege.

Mit außergewöhnlicher Vokalmusik rund um Weihnachten stellt **Nordic Voices** (15.12.2018), zeitgenössische geistliche Werke aus Norwegen spanischer Renaissancemusik gegenüber.

Am 16. Dezember 2018 erwartet das Publikum in **Ausgerechnet Weihnachten** erheiternde Literatur, rezitiert von Fritz Karl, einem der profiliertesten österreichischen Schauspieler. Der Abend wird musikalisch umrahmt von den Streicherklängen des Quartetts **Sonare Linz**. Zur

Neujahrsgala (6.1.2019) mit **Thomas Hoffmann & der Brass Band Berlin** präsentieren erstklassige Solisten virtuose Bläsereskapaden, gepaart mit Charme, Ironie und meisterhaften Arrangements aus Klassik, Jazz & Swing. Die Chorale Municipale aus Wiltz wird sich in **Viva la Musica 2019** einem Opern-Programm und neuen Arrangements luxemburgischer Lieder widmen (12.1.2019) und die **Gemengemusik Munzen** wird sein traditionelles Galakonzert am 26. Januar 2019 präsentieren.

Das 2005 als „Bester nicht-englischsprachiger Film“ für den Oscar nominierte Schauspiel mit Musik von Kai Pollak **Wie im Himmel**, wird am 13. Januar 2019 begeistern. Théa Engel, Susy Lentz, Monique Mille, Maggy Molitor bekannt als **Makadammen** stellen ihr aktuelles Kabarettprogramm **Alles Féik... oder wat!** (1.2.2019) vor und anlässlich des 50. Jubiläums des Mouvement Écologique wird in **Kabarö** eine kabarettistische Zeitreise mit bekannten Kabarett-Autoren geboten. Das musikalische Duo **Borisowitsch & Jhang** wird am 3. Februar 2019 in **Nain porte quoi?** einen unterhaltsamen Liederabend, voll absurder Komik, bieten und in Lutz Hübners Schauspiel **Wunschkind** glänzen am 10. Februar 2019 der bekannte Schauspieler Martin Lindow, Katharina Heyer und Claudia Wenzel – in einer Boulevardtragödie über einen realitätsnahen Generationenkonflikt. Charles Muller hat Guy Rewenigs Text „**Dei bescht Manéier, aus der Landschaft ze verschwannen**“ in luxemburgischer Sprache für die Bühne adaptiert. Das Stück mit rasant-intensiven Dialogen zwischen Komik und Tragik, wird von bekannten Schauspielern der luxemburgischen Theaterszene präsentiert.

Georg Brants Stück **Grounded** schildert die Fragwürdigkeit der modernen Kriegsführung mit Drohnen und erzählt von einer amerikanischen Kampfpilotin, die keine Mörderin sein will. Die prämierte deutsch-luxemburgische Schauspielerin Sarah Grunert (u.a. Bochumer Theaterpreis 2015) gestaltet den Part der US-Pilotin am 22. Februar 2019 in diesem hochaktuellen, recherchierten Monolog des Schauspiel Frankfurt.



## TASTE.LAB - LEIDER LECKER

De mega Bilan no der 2. Woch taste.lab am Pall Center: **27 kg Schockela an 1.400 Patisserie.**

Eng grouss Freed a Motivatioun fir de Guillaume Chavee, jonken a passionéierte Chef-Pâtissier (26) a fréieren 2. Chef Chocolatier beim Oberweiss. Zanter Enn September ass hien a sengem neien „Labo“ an zaubert séiss hausmaacher Kestlechkeeten, déi nit nëmmen d'Clientë begeeschteren: „Och fir mech ass et eng fantastesch Erfahrung fir alles selwer maachen ze dierfen, an och meng Produitë wielen ze kënnen. Wann een eppes Guddes bake wëll, brauch en dat Bescht vum Beschte vun den Zutaten. An dat ass och genee dat wat ech um Niveau vun der Philosophie zu 100% mam Pall Center deele – De Bléck resolut an d'Zukunft gerichtet, sech ëmmer nees nei erfannen, an der fir suergen dat d'Qualitéit net ze kuerz kennt! Alles wat ech hei kreéieren ass reng mat lokalen a natierleche Wuere fabrizéiert, ouni kënschtlech Zousazstoffe an och ouni Gelatine!“

De Guillaume huet a sengem jonken Alter eng immens Erfahrung, fir déi ënnerschiddlechste Goûte mateneen ze kombinéieren, a klassesch Patisserie op eng komplett zäitgenëssesch a genësserlech Manéier esou ze presentéieren, dat net nëmmen

d'A matësst. Sou bässt een an eng Framboisetärtchen an et gëtt ee mat engem doucen Hielännergout iwwerrascht. Oder an eng Madeleine, déi hire Lavendelgoût subtil zum Virschäi bréngt: „Ech bréngen Iech gären op de Goût vun der Natur, vum Natierlechem. D'Natur ass de Beräich wou ech mech inspiréieren. Dat geet mir duer, well d'Méiglechkeete sinn onendlech an och onendlech gutt. Ech hunn och hei am Pall Center d'Méiglechkeet mech an d'Zären zerwéieren ze goen, oder op den Haushunneg zréckzegräifen. Méi frësch geet net. Och d'Kontakter déi de Pall Center mat de regionale Produzenten huet, ass fir mech genial. D'Qualitéit ass top. Dat spigelt sech dann och a menge Kreatiounen erëm!“

Ass de Guillaume Chavee wonschlos glécklech? Jein, nach nitt ganz: „Aktuell hunn ech just 2 Kreatiounen ouni Allergenen an och ouni Gluten. Dat geet mir nitt duer. Ech schaffe fläisseg drun fir dës Gamme ze vergréisseren!“

An d'Knippercher? Déi kommen aus dem Nathalie Bonn's Chocolate House! Dat ass och eppes ganz Exklusives: e speziell Sortiment nëmme fir taste.lab.

taste.LAB  
PALL CENTER | OBERPALLEN



# ACTION DE SOLIDARITÉ

## 3<sup>E</sup> ÉDITION AU CANTON DE REDANGE



### KANNERWONSCHBAM

---

### ARBRE DE VOEUX POUR ENFANTS

# ACTION DE SOLIDARITÉ « KANNERWONSCHBAM »

L'arbre de vœux pour enfants, âgés de 0 à 12 ans, sera placé à l'accueil de votre maison communale.

Les membres du Club Soroptimist Mosaik y fixeront les étoiles avec les vœux des enfants bénéficiaires. Les critères d'obtention sont fixés par l'Office Social du Canton de Redange (OSCARE).

Les personnes désirant soutenir cette action peuvent le faire en choisissant une étoile et en réalisant l'achat du cadeau ou elles peuvent faire un don sur le compte du Club Soroptimist Mosaik qui s'occupera de l'achat des cadeaux.

Les cadeaux seront déposés sous l'arbre de vœux installé à l'Office Social, 84 Grand-rue, Redange.

De Club Soroptimist Mosaik start des Solidaritéitsaktioun viru Chrëschttag, zesummen mat dem Office Social vum Réidener Kanton an dem Syndikat vun den 10 Gemengen vum Réidener Kanton.

D'Aktioun Kannerwonschbam ass geduecht fir dass all Kand vun 0-12 Joer fir Chrëschttag e Kaddo kritt. Kritären ginn vum Office Social festgeluecht.

Kanner pechen molen oder schreiwen hiren Wonsch op e Stär an des Stärën ginn vun den Soroptimisten an den 10 Gemengen op d'Chrëschtbeemercher opgehang.

Dir kënt des Solidaritéitsaktioun ënnerstëtzen andeems dir é Kaddo kafe gitt oder en Don maacht.

Kaddoen ginn am Office Social vum Réidener Kanton verdeelt.

Pour tout renseignement / All weider Informatiounen - Office social :  
Tél.: 26 62 1055-1

Numéro de compte / Kontosnummer :  
Club Soroptimist Mosaik CCPL LU08 1111 1575 6133 0000

## MERCI





# Randschelter Adventsmaart

Samschdes,  
den 8. Dezember 2018

ab 17:00 zu Randschelt

um 19:00 Chrëschtconcert an der Kierch mam Chouer

## Voice Emotion

Entrée: 10 € (Kanner gratis) Reservatioun (Gemeng Wahl):

83 81 85 – 1 (Mo-Fr: 8:00 – 12:00 an 13:00 – 17:00)

An de Stroossen: musikalesch Animatioun mat der Wahler Musik  
an dem „Mambo Schinkj“. Fir Iessen an Drénken ass gesuergt!

Busnavette vu 17:00 – 2:00 / <http://www.rindschleiden.lu>





**7. & 8. Dezember 2018**  
**„Chrëschttag op der Buerg zu Useldeng“**  
**Feierlech Ambiance, kulinaresch Spezialitéiten a vill flott Kaddosiddien**

Freides 7.12 ab 17h & Samschdes 8.12 ab 16h

**Programm Freides**

18:00-20:00 Les Brasseurs  
20:00 Concert vun der Chorale Gemeng Useldeng an der Kierch

**Programm Samschdes**

17:00-18:00 Jugendensembel vun der Useldenger Musek an der Krypta  
18:00-19:00 Geschichte ronderëm Chrëschttag fir Kanner an der Kierch  
19:00-21:00 Simply 2



Organisatioun: Kultur a Buergfrënn Useldeng Asbl mat den Duerfveräiner



**08 & 09 décembre 2018**  
**Noël au moulin**

**POUR PETITS & GRANDS**

*Samedi 08/12 de 16-21h & Dimanche 09/12 de 11-18h*

*Plongez dans l'univers féérique de Noël !  
Ateliers - Balades contées - Concerts - Animations  
et chalets de dégustations*

*Pour petits et grands:*

- Atelier de création de cartes de Noël*
- Atelier de création de petits lutins*
- Atelier gâteaux*
- Atelier décorations de Noël en osier*
- Balades contées (en allemand)*
- Animation Arti'chock clown*
- Concert de la chorale Voicemotion*

*Dans la cour intérieure pendant les deux jours:*

- Chalets de dégustation de spécialités culinaires  
et de boissons de Noël*
- Animations musicales*
- Décoration de lampions*

Moulin de Beckerich  
103, Huewelerstrooss  
L-8521 Beckerich  
www.dmillen.lu · info@dmillen.lu





# Chrëschtmaart op der Koll Marché de Noël à l'Ardoisière\*



Vendredi, 23.11  
de 19h00 à 23h00

Samedi, 24.11  
de 17h00 à 23h00

Dimanche, 25.11  
de 11h00 à 18h00



Chrëschtstëmmung  
Wantergedréinks & lessen  
Chrëschtstänn  
Konscht & Handwierk  
Concertën & Chrëschtmusik



ambiance Noël  
chalets avec artisanat  
boissons hivernales  
petite restauration  
concerts & musique de Noël

édition 2018

MUSÉE DE L'ARDOISE



FRËNN VUN DER LEE

Administration  
Communale  
Rambrouch



\* sur le site du Musée de l'Ardoise à Haut-Martelanae.

# Samschdes, den 1. Dezember 2018

vun 10 bis 17 Auer



# STÄMMUNGSVOLLEN ADVENTSMAART OP DER SCHOCK

Umelle fir d'lessen kënt Dir lech bis den  
26. November 2018: [info@ods.lu](mailto:info@ods.lu) - Tel.: 26 62 93-1

Op der Schock - Servicer fir Leit mat enger geeschteger Behënnerung

34A, route de Reichlange L-8508 Redange Tel.: +352 26 62 93-1 [info@ods.lu](mailto:info@ods.lu)

Op der Schock setzt sich für die Bedürfnisse von Menschen mit einer geistigen Behinderung ein. Diesen Menschen bieten wir gesicherte Arbeits- und Ausbildungsplätze in unseren Werkstätten, eine Tagesförderstätte, betreutes Wohnen, Unternehmungen mit unserem Freizeitservice sowie eine allgemeine Beratung und Unterstützung in verschiedenen Bereichen an.



**Zesumme**  
gi mir méi wäit



signa



Find us on  
Facebook

[www.ods.lu](http://www.ods.lu)



# AGENDA

## NOVEMBER

22 & 23.11

Moulin de Beckerich - Salle Scheier - Millen 1 et Millen 2

### Colloque „Patrimoine et logements: une ré-affectation utile?“

En collaboration avec le Service des sites et monuments nationaux, l'asbl RED et l'asbl d'Millen

Jeudi 22.11: de 18h à 21h

Vendredi 23.11: de 9h15 à 16h30

Pour tout renseignement et inscription: info@ssmn.public.lu ou 247-86650/86652.

Pour le programme, consulter: www.dmillen.lu

23.11 / 20h

Moulin de Beckerich  
Salle Scheier

### Conférence d'Eric Laforge de Classic 21 sur „L'histoire de la radio“

Entrée: 4 €/personne

Gratuit pour les moins de 16 ans

Infos et inscription: I. Bernard / d'Millen <sup>1</sup>

24.11 / 9h-17h

Moulin de Beckerich  
Millenatelier

### Atelier bijoux animé par Nadine Sizaire

Un atelier pour réparer, transformer, customiser ou ajouter des matériaux de récupération à vos anciens bijoux afin d'en faire de nouveaux originaux et très personnels.

Prix: 60 € - Public: adultes et jeunes à partir de 16 ans

<sup>1</sup> d'Millen

I. Bernard  
T +352 691 510 372  
info@dmillen.lu  
www.dmillen.lu  
Org.: Asbl d'Millen

C. Djennas  
T +352 691 510 370  
info@dmillen.lu  
www.dmillen.lu  
Org.: Asbl d'Millen

<sup>2</sup> ManuKultura

T +352 23 63 00 51-28  
manukultura@useldeng.lu  
Org.: ManuKultura

## DEZEMBER

1.12 / (a) 15h00-16h00 (b)

16h15-17h30

Manukultura Useldeng  
Sall Cabaret

### Wir entdecken die Welt mit Tanz, Stopp: Nordpol

Mam Julia Haslbauer

Vun 2,5-5 Joer (a) & 6-10 Joer (b)

Participatioun: 5 € / Kand

Umeldung noutwendeg: ManuKultura <sup>2</sup>

2.12 / 14h-19h

Huewel - rue Schmitzgaessel

### Chrëschtmaart bei Alpaka Huewel

15h Concert Schweecherdauler Musik, Gedrénks: Oldtimerfrënn Biekerech, Gegrilltes: Elterevereinigung Biekerech, Vill Stänn a gratis Navette vun der Sportshal zu Biekerech a Kirch Ielwen  
Info: www.alpakatrekking.com  
Org.: Freylinger-Klein & Evers

5. & 19.12 / 18h30-20h

Manukultura Useldeng  
Sall Cabaret

### Sivananda Yoga

Mam Claude Adam

Participatioun: 15 € / Cours oder

110 € / Trimester

Umeldung noutwendeg: ManuKultura <sup>2</sup>

6. & 20.12 / 18h30-21h

Manukultura Useldeng  
KreativAtelier

### Mol-Cours (Débutants)

Mam Claudine Maillet

Participatioun: 10 € / Cours

Umeldung noutwendeg: ManuKultura <sup>2</sup>

7.12 / 16h

Märzeg - Beim Foyer

### Märzeger Chrëschtmaart

Fir lessen, Gedrénks, Animatioun a gutt Stëmmung ass beschtiens gesuergt!

8.12 / 9h30 à 13h

Moulin de Beckerich - Millen 2

### Atelier de relooking de meubles et objets

Avec Betty Bourgeois

Apprentissage de nombreuses techniques différentes

Prix: 60 € par atelier

Infos et inscription: I. Bernard / d'Millen <sup>1</sup>

8.12 / 16h-21h

9.12 / 11h-18h

Moulin de Beckerich  
sur tout le site du moulin

### „Chrëschttag op der Millen - Noël au moulin“

Nyombreuses animations pour enfants et adultes sur le thème de Noël et de l'hiver  
Ateliers des lutins, de fabrication de gâteaux, histoires contées avec Isabel Schrankel, stands de dégustation de Noël  
Programme complet: www.dmillen.lu

13.12 / 14h-17h30

Moulin de Beckerich - Millen 2

### Atelier spécial recyclage déco de Noël

Avec Anik Boltz

Prix: 70 €/personne - Max. 10 personnes

Infos et inscription obligatoire:

Anik Boltz +352 661 968 396 ou

vintagehomemore@gmail.com

ou sur la page facebook de

Vintage Home & More sous „events“

13.12 / 18h30-21h

Manukultura Useldeng  
KreativAtelier

### Mol-Cours (Avancés)

Mam Claudine Maillet Participatioun:

10 € / Cours

Umeldung noutwendeg: ManuKultura <sup>2</sup>

16.12 / 10h-10h45

Manukultura Useldeng  
Sall Cabaret

### Buch a Kuch - Virliesstonnen mam Potty Lotty

Fir Kanner aus dem Cycle 1 an 2

Participatioun: 3,5 € / Kand

5€ / Erwuessenen

21.12 / 21h30

Ell - Centre Camille Ney  
Freck den Houséker

### Musek vum Flex Diamond & DJ DEE

Late Night Busser (www.latenightbus.info)

Entrée ab 16 Joer! (ID-Kontroll)

Org. Club des Jeunes Ell

27.12 / 14h-16h30

Manukultura Useldeng  
KreativAtelier

### Mol-Cours (Kanner)

Thema: Chrëschtzäit

Fir Kanner aus den Cyclen 2-4

Mam Claudine Maillet

Participatioun: 10 € / Kand

(Material inklusiv)

Umeldung noutwendeg: ManuKultura <sup>2</sup>

## JANUAR

3.1 / 14h-16h30

Manukultura Useldeng  
KreativAtelier

### Mol-Cours (Kanner)

Fir Kanner aus den Cyclen 2-4

Thema: D'Natur am Wanter

Mam Claudine Maillet

Participatioun: 10 € / Kand

(Material inklusiv)

Umeldung noutwendeg: +352 691 191 068

10, 24.1 & 7.2 / 18h30-21h

Manukultura Useldeng  
KreativAtelier

### Mol-Cours (Avancés)

Mam Claudine Maillet

Participatioun: 10 € / Cours

Umeldung noutwendeg: T 691 191 068

10.1 / 14h-17h30

Moulin de Beckerich - Millen 1

### Atelier de chabby chic

Avec Anik Boltz

Prix: 70 €/personne - max 10 personnes

Infos et inscription obligatoire:

Anik Boltz +352 661 968 396 ou

vintagehomemore@gmail.com

ou sur la page facebook de

Vintage Home & More sous „events“

Àpd 10.1-25.4 / 18h-19h30

Elvange - Centre culturel

### Tous les jeudis cours de djembé (débutants)

Avec SADA

Prix: 120€ par personne.

Infos et inscription: C. Djennas / d'Millen <sup>1</sup>

Àpd 11.1 / 9h45-11h45

Moulin de Beckerich - Millen 1

### Cours de photo

Avec le photographe professionnel D. Gaul.

Prix: 195 € pour 10 cours.

Infos et inscription: C. Djennas / d'Millen <sup>1</sup>

Àpd 11.1 / 9h-12h

Moulin de Beckerich  
Millenatelier

### Cours de peinture

Animé par Françoise Bande, tous les vendredis matin

Un atelier pour trouver de nouvelles sources d'inspiration dans les couleurs et y développer sa créativité.

Prix: 100 €/trimestre

Infos et inscription: T +352 621 25 29 79

francoise.bande@beckerich.lu

www.dmillen.lu

12 & 19.1 / 10h-11h

Manukultura Useldeng  
Sall Schroeder

### Babymassagen

Mam Lynn Thiel-Wassnich  
Participatioun: 35 € / Grupp  
Umeldung noutwendeg: T 661 970 212  
lynn@mammenhaerz.lu

12.1-3.2

Millegalerie

### Exposition Univers inexplorés

Charles Hieronimus (photographies)  
Quand le tout petit prend des allures de  
grandiose. Les petits éléments qualifiés  
d'ordinaire sont mis en scène et en lumière  
créant des univers surprenants.  
Du mercredi au samedi: 14h-20h,  
dimanche: 14h-18h  
Entrée libre  
www.facebook.com/millegalerie

12.1 / 14h-18h

Beckerich - Sportshal

### Ateliers Energie Chi-Ki Prana-Mana

Avec Solange Guégan, thérapeute  
en collaboration avec la Millen asbl  
Prix: 80 €/atelier  
Inscription et renseignements:  
solange.guegan@gmail.com  
T 26 78 04 52 / 621 629 552

15, 29.1 & 12.2 / 10h-19h-20h

Manukultura Useldeng  
KreativAtelier

### Konscht aus Steng fir Erwuessener

Mam Pierre Delogne  
Participatioun: 15 € / Cours  
Umeldung noutwendeg: Manukultura <sup>2</sup>

15, 22 & 29.1

Cours 1: 9h30-10h30  
Cours 2: 14h30-15h30

Manukultura Useldeng  
Sall Cabaret

### Mawiba Danzcours Meet-Dance-Relax

Fir Elteren mat hiren Puppelcher  
am Droduch mam Julia Haslbauer  
Schnupperstonn den 15.01  
Participatioun: 15 € / Cours oder  
90 € / 6-Wochen-Cours  
Umeldung noutwendeg: Manukultura <sup>2</sup>

16 & 30.1 / 18h30-20h

Manukultura Useldeng  
Sall Cabaret

### Sivananda Yoga

Mam Claude Adam  
Participatioun: 15 € / Cours oder  
110 € / Trimester  
Umeldung noutwendeg: Manukultura <sup>2</sup>

17. & 31.1, 14.2 / 18h30-21h

Manukultura Useldeng  
KreativAtelier

### Mol-Cours (Débutants)

Mam Claudine Maillet  
Participatioun: 10 € / Cours  
Umeldung noutwendeg: Manukultura <sup>2</sup>

17.1 / 20h

Moulin de Beckerich  
Salle Scheier

### Projection-Débat du film „Un autre son d'Israël“

Avec la présence du réalisateur Laurent  
Billard. Entrée libre et gratuite  
En français  
Infos: www.dmillen.lu

Àpd du 24.1 / 9h30-12h30

Moulin de Beckerich  
Salle Millen 1

### Cours de couture pour débutants: „La couture dans votre cuisine“

Tous les jeudis sauf vacances scolaires  
avec Anick Brochu  
Prix: 150 €/personne pour 8 cours  
Max. 6 participants  
Infos et inscription: I. Bernard / d'Millen <sup>1</sup>

Àpd 24.1 / 13h30-16h30

Moulin de Beckerich  
Salle Millen 1

### Cours de couture pour débutants avancés: Une bobine de fil d'avance!

Tous les jeudis sauf vacances scolaires avec  
Anick Brochu  
Prix: 115 €/personne pour 6 cours  
Max. 6 participants  
Infos et inscription: I. Bernard / d'Millen <sup>1</sup>

24.1 / 20h

Moulin de Beckerich  
Salle Scheier

### Jeudi au moulin Conférence sur „L'histoire de la bourgeoisie“

Avec Corinne Kohl  
Entrée libre et gratuite  
En français  
Infos sur www.dmillen.lu

27.1 / 10h-10h45

Manukultura Useldeng  
Sall Cabaret

### Buch a Kuch - Virliessen mam Potty Lotty

Fir Kanner aus dem Cycle 1 an 2  
Participatioun: 3,5 € / Kand  
5€ / Erwuessenen

30.1 / 19h-21h30

Manukultura Useldeng  
KreativAtelier

### Zero-Waste Workshop „Ouni Offall liewen“

Presentatioun & Workshop  
Mam Tania Gybérien vu sila.lu  
Participatioun: 45 €/Workshop  
Umeldung noutwendeg: hello@silalu

31.1 / 19h-21h

Manukultura Useldeng  
Sall Tit Schroeder

### Aféierung an d'Inuit Sprooch a Kultur

Mam Tania Gibéryen  
Participatioun: 300 € fir déi 7 Coursen  
Umeldung noutwendeg: hello@silalu

## FEBRUAR

2 & 9.2 / 10h-11h

Manukultura Useldeng  
Sall Tit Schroeder

### Babymassagen

Mam Lynn Thiel-Wassnich  
Participatioun: 35 € / Grupp  
Umeldung noutwendeg: T 661 970 212  
lynn@mammenhaerz.lu

6 & 13.2 / 18h30-20h

Manukultura Useldeng  
Sall Cabaret

### Sivananda Yoga

Mam Claude Adam  
Participatioun: 15 € / Cours oder  
110 € / Trimester  
Umeldung noutwendeg: Manukultura <sup>2</sup>

5 & 12.2

Cours 1: 9h30-10h30  
Cours 2: 14h30-15h30

Manukultura Useldeng  
Sall Cabaret

### Mawiba Danzcours Meet-Dance-Relax

Fir Elteren mat hiren Puppelcher  
am Droduch mam Julia Haslbauer  
Schnupperstonn den 15.01  
Participatioun: 15 € / Cours oder  
90 € / 6-Wochen-Cours  
Umeldung noutwendeg: Manukultura <sup>2</sup>

7.2 / 20h

Moulin de Beckerich  
Salle „Keller“

### Débat-conférence sur „De Salomé à Salomon“

Avec Laurence Hesse  
Entrée libre et gratuite.  
Infos et inscription: I. Bernard / d'Millen <sup>1</sup>

7 & 14.2 / 19h-21h

Manukultura Useldeng  
Sall Tit Schroeder

### Aféierung an d'Inuit Sprooch a Kultur

Mam Tania Gibéryen  
Participatioun: 300 € fir déi 7 Coursen  
Umeldung noutwendeg: hello@silalu

9.2 / 14h-18h

Sportshall à Beckerich - en  
collaboration avec la Millen asbl

### Ateliers Energie Chi-Ki Prana-Mana

Avec Solange Guégan, thérapeute  
en collaboration avec la Millen asbl  
Prix: 80 €/atelier  
Inscription et renseignements:  
solange.guegan@gmail.com  
T 26 78 04 52 / 621 629 552

9.2 / (a) 13h30-14h30 (b) 15h-16h

Manukultura Useldeng  
KreativAtelier

### Konscht aus Steng fir Erwuessener

Mam Pierre Delogne  
Participatioun: 15 € / Cours mat  
enger erwuessener Begleedung  
Umeldung noutwendeg: Manukultura <sup>2</sup>

13.2 / 19h-21h30

Manukultura Useldeng  
KreativAtelier

### Zero-Waste Workshop Valentinsdag-Special

Mam Tania Gybérien  
Participatioun: 60 €/Workshop  
Umeldung noutwendeg: hello@silalu

14.2 / 14h-17h30

Moulin de Beckerich - Millen 1  
**Atelier de chabby chic**

Avec Anik Boltz  
Prix: 70 €/personne - max 10 personnes  
Infos et inscription obligatoire:  
Anik Boltz +352 661 968 396 ou  
vintagehomemore@gmail.com  
ou sur la page facebook de  
Vintage Home & More sous „events“





### POÊLE À PELLETS

MCZ AMY AIR 6.3 KW  
CLASSE A+

**PRIX PROMO 1.790 €\***  
(PRIX DE VENTE PUBLIC CONSEILLÉ 2.094,30 €)

\* TVA comprise 17%

Cheminées • Poêles à bois et à pellets • Ramonage • Tubage

# Walux

Bioenergy

1 Arelerstrooss - L-8523 Beckerich - Tél: +352 26 62 14 08 - [walux@pt.lu](mailto:walux@pt.lu) - [www.walux.lu](http://www.walux.lu)



## Pit MANGEN

Agence Principale d'Assurances

43, Grand-Rue • L-8510 Redange-sur-Attert • Tél.: 23 62 98 62 • [agence.mangen-pit@foyer.lu](mailto:agence.mangen-pit@foyer.lu)



**RIDO**  
  
SARL  
**Christiane**

Ridoen  
Storen  
Raffrollos  
Lambrequin  
etc...

Telefonésche  
Rendez-Vous  
Och Owes a  
Samschdes Moies.  
30 Joër Erfahrung

Gratis Devis  
**Schneider Christiane**  
6, Batzent - L-8551 Næerden  
☎: 23 620 847 - ❷: 26 620 502  
info@rido-christiane.lu  
www.rido-christiane.lu

**Berodung doheem - Konfektioun op d'Mooss**

# NERDEN

## CONSTRUCTIONS



**www.nerdenc.lu**  
**Tél.: 26 62 12-58**

**Constructions • Chapes • Carrelages  
Facades • Plafonnages**



**Bauen mat Holz**

# INTER TOITURE

LA TRADITION DU SUR-MESURE  
RÉIDEN/ATERT . WWW.INTERTOITURE.LU



baucenter  
**GB**  
depuis 1895

# Glaesener-Betz

Redange/Attert & Contern  
www.glaesener-betz.lu • ☎ 23 64 64

**CONSEILS & DEVIS GRATUIT UEWENHAUS**

**VOTRE CHEMINÉE SUR MESURE**

POÉLES À BOIS/PELLETS • INSERTS & FOYERS BOIS/GAZ • CUISINIÈRES • ACCESSOIRES • COMBUSTIBLES

## RETOUCHES GINETTE & STOFF A WOLLBUTTEK

BELOUNEN TREI CLIENTEN  
MAT ENGER REMISE NO 10 STEMPELEN!  
PRO TRANCHE VUN 20 € = 1 STEMPEL  
BEI 10 STEMEPE KRIIT DIR 10%\*

\*Ausser op den Retouchen

STOFF & WOLLBUTTEK  
KREATIVITEIT UM LAUFENDE METER  
PRO TRANCHE VUN 20 € = 1 STEMPEL  
BEI 10 STEMPELEN KRIIT DIR 10%\*

Retouches GINETTE  
PRO TRANCHE VUN 20 € = 1 STEMPEL  
BEI 10 STEMPELEN KRIIT DIR 10%\*

### SCHÉI FÉIERDEEG

67 GRAND-RUE • L-8510 REDANGE/ATTEERT  
T (+352) 26 88 08 69 • WWW.RETOUCHES-GINETTE.LU

Méindes: 13h30-18h  
Dënschdes-Freides: 8h30-12h & 13h30-18h  
Samschdes: 8h30-12h

ONLINE SHOPPEN OP **LETZSHOP**  
CHANGE THE WAY YOU SHOP

## Nerden & Fils sàrl

Entreprise de construction

Beckerich Tél. 23 62 14 93 www.gesondbauen.lu

Habitations | Bâtiments commerciaux | Façades  
Transformations | Aménagements extérieurs  
Enduits traditionnels & argiles | Isolations écologiques  
Chapes & Carrelages | Promotions immobilières

# 2019

E KLENGE PROJET HEI, E GROUSSE PROJET DO,  
DE MERCI ASS FIR JIDDEREEN DO.

OCH AM NEIE JOER SOLLT DIR NET AM DÄISCHTERE  
SETZEN, MIR SINN OCH DANN DO FIR IECH Z'ENNERSTËTZEN.

**ICE**  
INTER CONCEPT ELECTRO  
WELTER MICHEL

| Elektrotechnik | Alarm- und Sicherheitstechnik |  
| Antennentechnik | Lichttechnik |

Zone d'Activité Solupla | 32i, rue de Niederpallen | L-8506 Redange/Attert  
TEL: 26 88 02 09 • GSM: 621 19 30 39

[www.electro.lu](http://www.electro.lu)



**Christian Simon**  
Conducteur  
de chantier

**Luis Pinheiro**  
Chef d'équipe  
façadiers

## Vous avez un projet ? Nous le réalisons !

Avec la majorité des corps de métier en interne et plus de 37 ans d'expérience, nous ferons de votre maison votre plus belle réussite.

clk.lu

E guide Projet brauch e **staarke Partner**

Le bon plan aux mains d'un **partenaire solide**

**CLK**

CONSTRUCTIONS

(+352) 88 82 01

2, Zone Industrielle L-9166 Mertzig

www.clk.lu





- Comptabilité, gestion comptable, comptes annuels, déclarations fiscales
- Traitement des salaires, secrétariat social et droit du travail
- Démarches administratives, demandes de subventions et d'aides de l'état
- Déclaration sur le revenu des personnes physiques
- Création ou reprise d'entreprises
- Conseil fiscal

# Une fiabilité à toute épreuve



**Fiduciaire  
interrégionale** s.a.  
fiduciaire comptable

14, Hauptstrooss  
L-8720 Rippweiler

t + 352 23 62 33-1  
f + 352 23 62 33-29

fiin@pt.lu  
fiduciaire-interregionale.lu