

SYN- ER- GIE

August 2018 / n°47

De Regionalmagazin Atert-Wark vum Réidener Kanton



Syndicat Intercommunal
"De Réidener Kanton"



Christian Simon
Conducteur
de chantier

Luis Pinheiro
Chef d'équipe
façadiers

Vous avez un projet ? Nous le réalisons !

Avec la majorité des corps de métier en interne et plus de 37 ans d'expérience, nous ferons de votre maison votre plus belle réussite.

clk.lu

E gudde Projet brauch e staarke Partner

CLK

CONSTRUCTIONS

(+352) 88 82 01

2, Zone Industrielle L-9166 Mertzig

www.clk.lu



© Thillenvogtei: Thillenvogtei, Caroline Roemen

SOMMAIRE

IMPRESSUM

Rédaction, direction artistique,
illustration, mise en page
& suivi de production
Art & Wise s.à r.l.

Editeur responsable
Art & Wise s.à r.l.

Impression
Imprimerie Reka s.a.
Imprimé sur papier Cocoon
Offset
100% recyclé

Renseignements
& réservations
T +352 23 62 43-20
info@artandwise.lu

© Art & Wise s.à r.l.

Tous droits réservés. Toute
reproduction, ou traduction,
intégrale ou partielle, est
strictement interdite sans
autorisation écrite au
préalable de l'éditeur.

Prochaine parution
septembre 2018

Clôture annonce
mi-août 2018

Tirage
11.200 exemplaires

Magazine régional d'information
bimestriel édité par Art & Wise s.à r.l.
en collaboration avec le Syndicat
Intercommunal du Réidener
Kanton et le Groupe d'Action
Locale Leader Atert-Wark.



Fonds européen agricole pour le
développement rural: l'Europe
investit dans les zones rurales.



2 **KLIMA-INTERVIEW
GEMENG ELL**

5 **KLIMAFRËNDLECH
AKTIVITÉITEN AN DER
ELLER GEMENG**



7 **WAASSER-INTERVIEW
GEMENG ELL**

10 **TOURISTINFO
DIE HIGHLIGHTS
UNSERER REGION**

15 **ARTOUR**



16 **MIR LOOSSE KEEN
AM REEN STOEN**

18 **VUN DER ATERT
ABOBOX - FLEESCH
VUN DER ATERT**

23 **GROUSST BEKI
GEWËNSPILL**

24 **PORTRAIT FIDUCIAIRE
INTERRÉGIONALE S.A.**



26 **KOLLA FESTIVAL 2018
#HIPPIETRALALA**

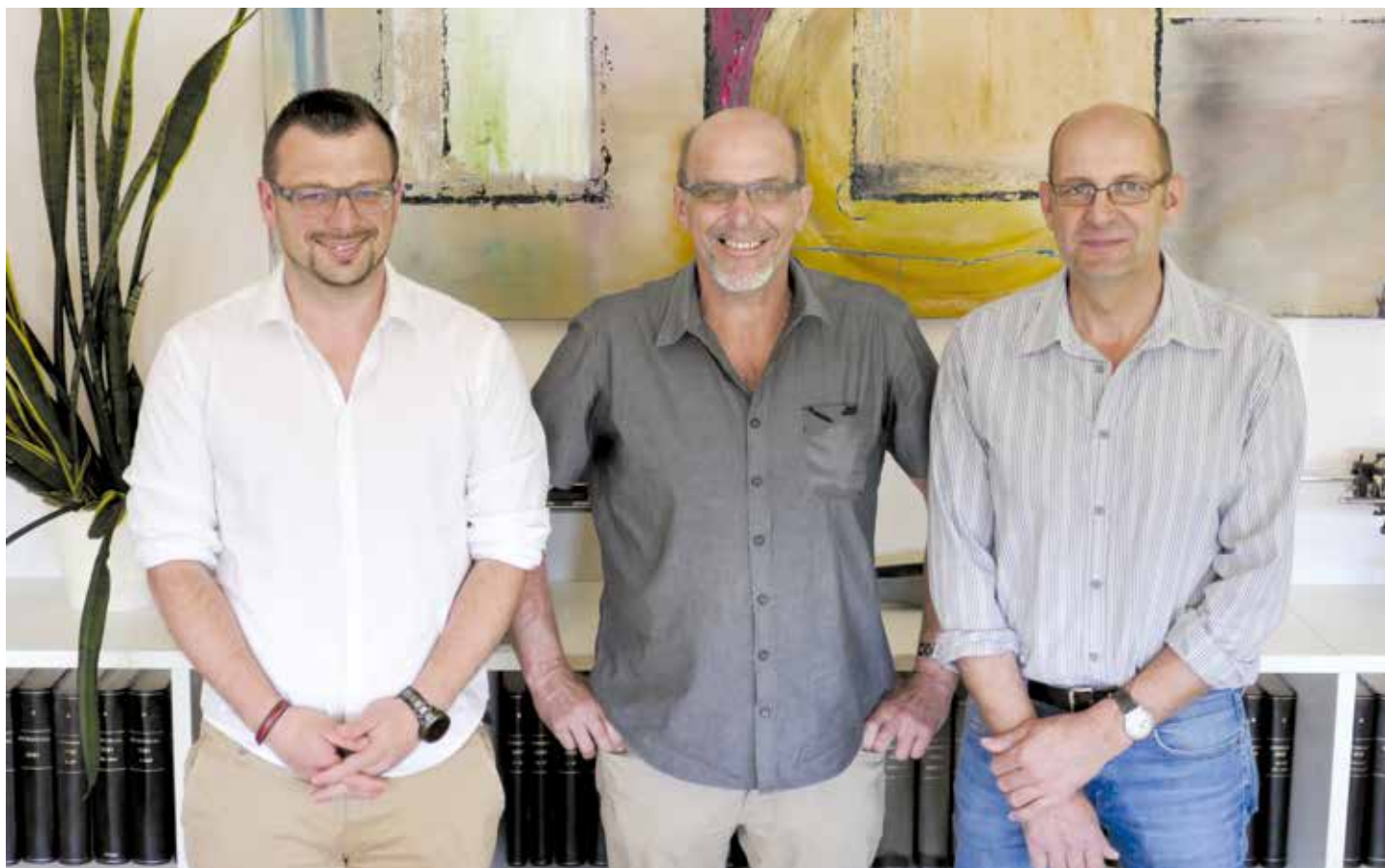
28 **PORTRAIT NADJA
FABECK AUS DEM
PALL CENTER**

30 **PORTRAIT SARITA
BROWN „MÄI YOGA
KALLOLA“**



32 **ENERGIEATELIER
NEI BAUEN! ... PASSIV,
ÖKOLOGESCH A GESOND!**

34 **AGENDA**



De neie Schäfferot vun der Gemeng Ell: Heng Rasqué (1. Schäffen), Armand Schuh (Buergermeeschter) & Georges Weis (2. Schäffen)

KLIMA-INTERVIEW GEMENG ELL

Wat soen eis nei Gemenge-Responsabel zum Klimaschutz?



Gemeng
Ell



KlimaPakt
meng Gemeng engagéiert sech



Syndicat Intercommunal
„De Réidener Kanton“

Caroline Schmit
Conseillère Pacte Climat
43, Grand-Rue
L-8510 Redange/Attert
T +352 26 62 08 01 22
caroline.schmit@reidener-kanton.lu
www.klima.lu

Wat wëll är Gemeng di nächste 6 Joer fir de Klimaschutz maachen? Wat sinn är Ziler am Klimapakt?

Mir bedeelegen eis um kantonale Projet vum Wandpark Réidener Kanton. Eng vun de 6 Wandmille soll an eis Gemeng stoe kommen.

De Moment beschäftege mir eis méi intensiv mat der Mobilitéit an eiser Gemeng. Am Kader vun der leschter Mobilitéitswoch hate mir eng Table Ronde mat eise Bierger organiséiert fir Iddie vu baussen ze kréien. D'Aféierung vun 30er Zonen op eise Gemengestroossen ass deemno envisagéiert. A punkto Fouss- a Vëlosweeër versiche mir weiderhin nei Verbindungen ze schafen (Beispill: PAP

Millewiss - Hauptstrooss, Ell - Kolpecher Schlasspark). Et ass eis wichteg, dass sech all Schoulkand an all Bierger sécher an op direktstem Wee ze Fouss oder um Vëlo an eiser Gemeng ka beweegen.

Eng weider Prioritéit ass de Quelleschutz. Och wa mir bal 95% vun eisem Drénkwaasser vun der DEA (Distribution d'Eau des Ardennes) kréien, hu mir zwou Buerungen, déi mir exploitéieren.

Bei eise Gemengegebaier, wëlle mir eis bestehend Gebaier op de Leescht huelen an do steet eise Centre Culturel Camille Ney ganz vir op der Lëscht. Hei solle punktuell energetesch Moosnamen ergraff ginn, déi och zur Verbesserung vum Confort solle bäidroen.



Am Klimapakt war virgesinn, dass mir dëst Joer eis géinge fir Gold zertifizéiere loossen. Aus Zäitgrënn hu mir dat awer leider missen op d'nächst Joer verleeën.

Wéi versicht Dir är Awunner mat an d'Klima-Boot ze kréien an ze motivéiere matzemaachen?

Mir versiche reegelméisseg Bierger-Versammlungen z'organiséieren, fir Impulser a Réckmeldunge vun eise Bierger ze kréien.

Duerch verschidden Aktiounen, wéi zum Beispill während der Mobilitéitswoch oder um Kolpecher Schlassfest, versiche mir eis Bierger ze erreche fir hier Bewosstsinn a punkto Klimaschutz unzereegen.

An all Buet, publizéiere mir e puer Säite vum Klimateam a vum EnergieAtelier.

Wat sinn di wierkungsvollst Klima-Projeten, déi Dir an der Vergaangenheet ëngesat hutt?

De vieregte Schäfferot huet un deem selwechte Strang gezunn a mir si frou dass dank hirem Asaz d'lescht Joer eist neit Passivhaus-Gebai vun der Maison Relais a Sportshal ageweit gouf. Gläichzäiteg hu mir ee Wärmenetz geluecht, un dat praktesch all eis kommunal Gebaier vun Ell ugeschloss sinn an dat iwwert eng nei Holzackschnätzel-Anlag gehëtzt gëtt. Eis Schoul gouf schonn 2005 am Niddregenergie-Standard gebaut an ass bis d'lescht Joer mat enger Pelletsheizung gehëtzt ginn. Dës gëtt elo just nach als Réserve fir d'Wärmenetz benotzt. Op der Schoul läit nach eng thermesch Solaranlag fir Warmwaasser-Produktioun. An op eiser neier Sportshal / Maison Relais läit eng nei Photovoltaik-Anlag. Um Atelier an op der Schoul läit och sou eng Anlag, déi iwwer d'Bierger aus eiser Gemeng finanziéiert gouf.

2013 huet d'Gemeng Ell een Elektro-Auto kaf an 2015 een Elektro-Vëlo.

Wat sinn ärer Meenung no méiglech Léisunge fir Lëtzebuerg an der Klima-Politik?

Sou laang mir den aktuelle Wuesstem net stoppen, gëtt alles war mir fir de Klimaschutz maachen, duerch de neien Zouwuess opgiess. Mir sinn am gaangen eis gutt Liewensqualität ewech ze schneiden, mam massiven Transport an deem ganze Verbauen.

Loosst eis éierlech sinn, nohaltege Wuesstem gëtt et net!

Mir brauchen ee Paradigme-Wiessel, ee Wäerte-Wandel, ewech vum Konsum an dem Zwang ëmmer méi mussen ze besëtzen. Eisen aktuelle Verbrauch u Ressource läit wäit iwwer eise Verhältnissen. Bei dësem Wiessel, muss all Mënsch seng Responsabilitéit huelen a net egoistesch a kuerzfristeg denken, mee un de Wuel vun de kommende Generatiounen.

An alle Beräicher, besonnesch an der Mobilitéit an an der nohalteger Energieproduktioun, ass nach Loft no uewen zu Lëtzebuerg.

Wat bréngt der Eller Gemeng d'Zesummenaarbecht am Kanton um Niveau vum Klimaschutz?

Als kleng Gemeng profitéiere mir immens vill vun dëser Zesummenaarbecht. Et ass evident, dass et méi sënnvoll ass zu 10 Gemengen zesummenzeschaffen, wéi wann all Gemeng hier eegen Zopp kacht. Ob dat elo bei der Schwämm, Musekschoul, Aktivitéitszone oder bei der Mobilitéit ass.

Mir schaffen an all dëse Beräicher zesammen, et kennt een sech, et tauscht een sech aus, et léiert ee vuneneen. De Kanton mat all senge Syndikater an Initiativen huet fir eis just Virdeeler.

A elo huet jidderee vun Iech nach ee Wonsch...

Armand Schuh: „Ech wënsche mir, dass d'Atomzentral vun Tihange gëschter zou-gemaach gëtt! Wëll d'Gefor hei ass nach méi grouss wéi bei Cattenom.“

An ech freeë mech 2020 eng Wandmillen zu Rued ze gesinn, dat ass definitiv méi berouegend unzekucke wéi d'Dampwolke vu Cattenom.“

Heng Rasqué: „Ech wënsche mir, dass 2030 Cattenom ofgeschalt gëtt an dass mir bis da genuch grénge Stroum am Land produzéiere fir eisen eegene Verbrauch ze decken.“

Georges Weis: „Ech wënsche mir, dass mäer mat eisem Wuesstemszwang eis Natur nit méi onnëtz verbrauchen fir Saachen ze produzéieren, déi mer schlussendlech guer nit brauchen. Mäi Wonsch ass, dass mir zu Lëtzebuerg erëm léiere wat wierklech wichtig ass fir een zefriddent Liewen am Respekt mat Mënsch a Natur. Brauche mäer dee Wuesstum? Wier méi Biolandwirtschaft net eng Alternativ fir unzefänken?“

KLIMASCHUTZ-HIGHLIGHTS DER GEMEINDE ELL



2005/06

Bau der neuen Grundschule im Niedrigenergie-Standard mit einer thermischen Solar- und Photovoltaik-Anlage

2012/13

Errichtung von 2 gemeinschaftlichen PV-Anlagen auf kommunalen Dachflächen

2013

Anschaffung eines E-Auto für den kommunalen Dienst

2017

Bau einer neuen Maison Relais mit Sporthalle im Passivhaus-Standard, Photovoltaik-Anlage

2015-

Kontinuierliche Umrüstung der Straßenbeleuchtung auf LED

2015

Kauf eines E-Fahrrads für den kommunalen Dienst

2015

Dämmungs-Maßnahmen im Centre Culturel Camille Ney in Ell

2016

Schulweg-Aktion

2017

Bau eines Wärmenetzes und einer Holzhackschnitzel-Anlage im Ortskern von Ell für die Beheizung der kommunalen Gebäude

2017-2018

Inbetriebnahme einer Gebäudeleittechnik für sämtliche kommunalen Gebäude im Ortskern Ell

Die Gemeinde ist jedes Jahr eine der besten Gemeinden im Tour du Duerf.



INTERESSANTE FAKTEN

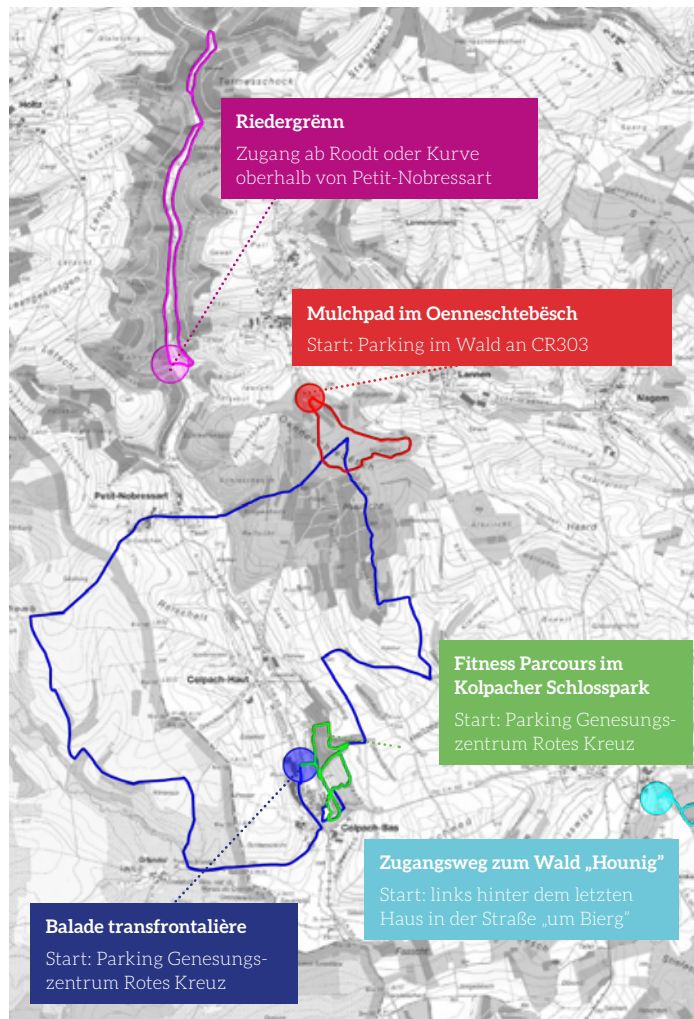
- > Einwohner (2018): 1289
- > Fläche: 21,6 km² (0,83 % der Landesfläche)
- > Dichte: 60 Einwohner pro km² (Land Luxemburg: 233 Einwohner pro km²)
- > Bevölkerungswachstum der letzten 20 Jahre: 79 % (Kanton Redingen: 45 %, Land Luxemburg: 42%)
- > Anteil der Stromproduktion aus erneuerbaren Energien am Gesamtverbrauch (Nieder- & Mittelspannung) (2017): 118 % (Kanton: 40%)
- > Anteil Wärme aus erneuerbaren Energien der kommunalen Gebäude (2017): 56%
- > Installierte Leistung von Solaranlagen pro Einwohner (2017): 1,67 kWp pro Einwohner (Kanton: 0,78 kWp) Hiermit nimmt die Gemeinde Ell den ersten Platz im Kanton ein!
- > Anzahl der Ortschaften, welche direkt oder über einen kommunalen Radweg ans nationale Radwegnetz angeschlossen sind: 4 von 5, entspricht: 80% (Kanton: 81%)
- > Kommunale Subsidien für erneuerbare Energien: thermische Solaranlagen

KLIMAFRÖNDLECH AKTIVITÄTEN AN DER ELLER GEMENG

Die Gemeinde Ell besteht aus 5 Dörfern: Ell, Niederkolpach, Oberkolpach, Petit-Nobressart und Roodt. Der tiefste Punkt der Gemeinde liegt bei 270m, der höchste Punkt ist 506m. Radfahrer und Wanderer, welche die Gemeinde komplett entdecken wollen, sollten sich also auf ein paar Höhenmeter einstellen! Bei den großartigen Ausblicken die einem unterwegs geboten werden, vergisst man jedoch seinen Schweiß und Schmerz schnell.

Durch Roodt verläuft die Grenze zwischen Gutland und Ösling. In Roodt steht ein interessantes Monument hierzu.

Diese Seiten geben Ihnen einen Überblick zu den Freizeit-Aktivitäten in der Gemeinde Ell.



Wanderwege



Trëppelpad vun Ell op den „Hounig“

Die Gemeinde Ell hat über einen schönen Waldpfad Zugang zum idyllischen Erholungsgebiet „Hounig“ der Redinger Gemeinde geschaffen. Hier gibt es vieles zu entdecken, insbesondere für Kinder.

Distanz: der Zugangspfad zum Rundweg beträgt 275m. Der Rundweg im „Hounig“ ist 680m.

Schwierigkeit: der Zugangspfad weist eine mittlere Steigung auf, der Rundweg im „Hounig“ verläuft größtenteils über einen Forstweg und ist einfach.

Startpunkt in der Gemeinde Ell: 75m links nach dem letzten Haus (N°22) „Um Bierg“.

Kinderwagen gerecht: der Zugangsweg ist nicht kinderwagengerecht, der Rundweg schon. Am besten hierfür am Parking zwischen Redingen und Beckerich (CR304) starten.



Promenade pédestre transfrontalière

Dieser grenzüberschreitende und markierte Wanderweg führt Sie durch den wunderschönen Schlosspark, durch kleine verschlafene Ortschaften auf beiden Seiten der Grenze sowie zum bedeutenden Naturreservat Marais de Grendel.

Distanz: 13 km

Schwierigkeit: mittel (220 Höhenmeter)

Startpunkt: bei der Infotafel neben dem überdeckten Parking des Roten Kreuz Zentrum direkt bei der Einfahrt

Kinderwagen gerecht: nein



Wanderwege



Circuit Oenneschebësch

Im kommunalen Wald zwischen Roodt und Colpach-Haut hat die Gemeinde Ell einen Mulchpfad eingerichtet. Dieser kurze Weg bietet den Besuchern sehr angenehme und erholsame Momente in der Natur.

Distanz: 2,2 km

Schwierigkeit: einfach

Startpunkt: Parking abseits des CR 303, 500m südlich von Roodt/Ell

Kinderwagen gerecht: nein



Fitness-Parcours am Kolpecher Schlasspark

Das Rote Kreuz, zusammen mit der Gemeinde Ell und Arcelor Mittal haben einen Fitness Parcours im Schlosspark errichtet. Dieser 3,5 km lange ausgeschilderte Weg ist mit 15 Fitness-Stationen ausgestattet.



Riedergrënn

In den Riedergrënn gibt es auf beiden Seiten des Koulbich Baches einen Forstweg, über welchen der vor 4 Jahren angelegte Rundweg „Konscht, Natur, Riedergrënn“ verläuft.

Wegbeschreibung: am Weg gibt keine Parkmöglichkeit. Am besten parkt man oben in Roodt und wandert entlang der Gasse „Am Eck“ Richtung Westen, links vorbei an der Kläranlage bis nach unten, wo wir uns links halten, den Bach „Kolbich“ überqueren und zur Starttafel des Weges gelangen. Der vorgeschlagene Weg misst 5,5 km, unterwegs gibt es jedoch einige Abkürzungsmöglichkeiten. Entlang des Weges sind noch einige Stationen dieses Schulprojektes zu erkennen.

Kinderwagen gerecht: nein



Fahrrad



Durch die Gemeinde Ell verläuft kein nationaler Radweg, jedoch sind fast alle Ortschaften über kommunale Radwege an die nationale Radwege PC17 angeschlossen. Alle Radwege der Gemeinde Ell sind für motorisierte Nicht-Anrainer gesperrt.

Die ausgeschilderten Radwege finden Sie auf <https://geoportail.lu/de/Tourisme/> oder Sie können unsere Radwegkarte gratis beantragen (Mail an info@guttland.lu oder Tel: 28 22 78 62).

Geocaching



In der Gemeinde Ell gibt es 5 Geocaches (Free-Version der App Geocaching).

Spielplätze & sonstige besondere Plätze



Spielplatz neben der Grundschule in Ell



Spielplatz in der Cité Am Pesch in Petit-Nobressart



Spielplatz an der Hauptstrasse von Oberkolpech (gegenüber vom Café)



Syndicat Intercommunal „De Reidener Kanton“

Caroline Schmit
Conseillère Pacte Climat

43, Grand-Rue
L-8510 Redange/Attert
T +352 26 62 08 01 22
caroline.schmit@reidener-kanton.lu
www.klima.lu

Gewässervertrag Attert / Contrat de Rivière Attert

WAASSER-INTERVIEW GEMENG ELL

Wat soen eis nei Gemenge-Responsabel zum Waasserschutz?



De Wäschbuur zu Ell op der Haaptstrooss

Fir d'Waasser ze schützen, dierf säit 2016 op öffentlechen Plazen net méi gesprézt ginn. Engagéiert sech d'Gemeng och dorifer eraus fir den Asatz vu Pestiziden ze verréngeren?

Virun 2 Joër huet de Viraarbechter vun der Gemeng eng Biergerinformatioun organiséiert, wou d'Leit sech iwwert déi sëllechen Alternativen zu den Pestiziden informéieren konnten.

Mat dem Wegfalen vun de Pestiziden hunn mir och d'Fleg vun eisen öffentleche Flächen ëmgestallt. Zum Beispill düngt mir op den Fussballsterrainen lo net méi mat mineraleschem Dünger, mee mat Organeschem. Deen ass zwar méi deier, mee e wirkt och méi nohalteg, esou dat manner Nitrater an d'Waasser kommen.

Wéi ass ët mam Entretien vun de Gemengegebaier? Gëtt bei de Botzmëttelen op den Asatz vu Chemikalien verzicht?

D'Gemeng huet eng Charta fir Botzmëttelen. Säit 2014 botze mir eis Gemengegebaier no den Kriterien vum „Bloen Engel“.

Wat gëtt gemaacht fir d'Drénkwaasser ze schützen?

Mir kréien zwar nëmme manner wéi 10% vum Drénkwaasser aus eegene Buehrungen, mee mir sinn awer zesumme mat der Waasserverwaltung derbäi fir een Drénkwaasserschutzgebidd ronderëm dës Buehrungen auszewiesen.

Ginn d'Analysen vun der Drénkwaasserqualitéit reegelméisseg verëffentlecht?

Jo, déi ginn elo bei eis um Internetsite ënnert der Rubrik „Ma commune- Eau potable“ reegelméisseg verëffentlecht.

Wéi héich sinn d'Fuiten am Drénkwaasserseereseau?

Mir leien do bei ënner 5%.

Wat kascht ee Fudder Drénkwaasser an der Gemeng Ell?

Privatleit bezuelen 2,5 €/m³ Drenkwaasser an 2 €/m³ Ofwaasser. Dozou kommen dann nach déi fix Taxen fir den Usschluss.

Wat soen eis nei Gemenge-Responsable heizou?

D'Waasserverwaltung setzt op een neien Émgang mat Reewaasser. D'Reewaasser soll souwäit wéi méiglech aus dem Ofwaasserkanal entkoppelt ginn. Verdonsten, versickeren an notzen ass d'Devisé.

Wéi gëtt dat zu Ell ëmgesat?

Do goufe schonn e puer Projet'en an där Richtung ëmgesat. Et gouf een ökologesche Parking ugeluecht, op deem versickerungsfähge Material verschafft gouf. Eng Prioritéit ass och fir dat iwerschësseg Reen-, a Quellewaasser um Flouer net méi an de Kanal ze kéieren, mee op anneren Weeër direkt an eng Baach ze leeden. An der Uertschaft erlaabt d'Gemeng fir op den Niewegebaier ee Gringdaach unzeleeën, an am Klimateam gouf eng Propose ausgeschafft fir de Leit ee Subside ze ginn, wann si eng Reewaasseranlage installéieren.

D'DRÉNKWAASSER AN DER GEMENG ELL

L'eau potable dans la commune de Ell

1 Waasserbehälter Ruedt: Faasst 50 m³. D'Waasser kënnt vum DEA-Waasserbehälter vu Rammerëch a gëtt un d'Haushalter vu Ruedt weidergeleet.

2 Drockausgläichbehälter Ruedt: Faasst 50 m³. D'Waasser kënnt vum DEA-Waasserbehälter vu Rammerëch mat engem Drock vun +/- 12 bar. De Waasserdruck gëtt hei ennerbrach, fir dat en nët ze héich an de Leitungen ass.

3 Waasserbehälter Kleng-Elchert: Faasst 50 m³. D'Waasser kënnt aus dem Drockausgläichsbehälter vu Ruedt a gëtt un d'Haushalter vun Kleng-Elchert weidergeleet.

4 Bohrungen Ell: Dës 2 Bohrungen goufen 2007 ugeluecht. Hire Dëbit ass allerdéngs mat 15 m³/Daag zimmlech geréng.

5 Waasserbehälter Ell: Faasst 2 Bassengen mat je 250 m³. Hei fléisst d'Waasser vun den Buerungen (75 m déif) ran an och daat Waasser dat vun der DEA (Distribution des Eaux des Ardennes) iwwert den Drockausgläichsbehälter vu Ruedt op Ell geliwwert gët. Vun hei aus ginn d'Uertschaften Ell, Uewer- an Enner-Kolpech beliwvert.

Steckbréif vun der Gemeng

- > 2 Buerungen
- > 3 Waasserbehälter
- > 1 Drockausgläichsbehälter
- > 290 m³ Waasserverbrauch/Dag
- > 10 % kënnt aus eegene Buerungen a 90 % vun der DEA (Distribution des Eaux des Ardennes)
- > < 5% Verloschter am Waasserreseau
- > 21,88 km Waasserleitungen
- > 40.000 € Instandhaltungskäschten/Joër

1 Réservoir d'eau de Roodt: Contenance de 50 m³. L'eau arrive du réservoir de la DEA à Rambrouch et est acheminée aux habitations de Roodt.

2 Réservoir de réduction de pression de Roodt: Contenance de 50 m³. L'eau arrive du réservoir de la DEA à Rambrouch avec une pression de +/- 12 bar. Ici cette pression est réduite afin de ne pas être trop élevée dans les conduites d'eau en aval.

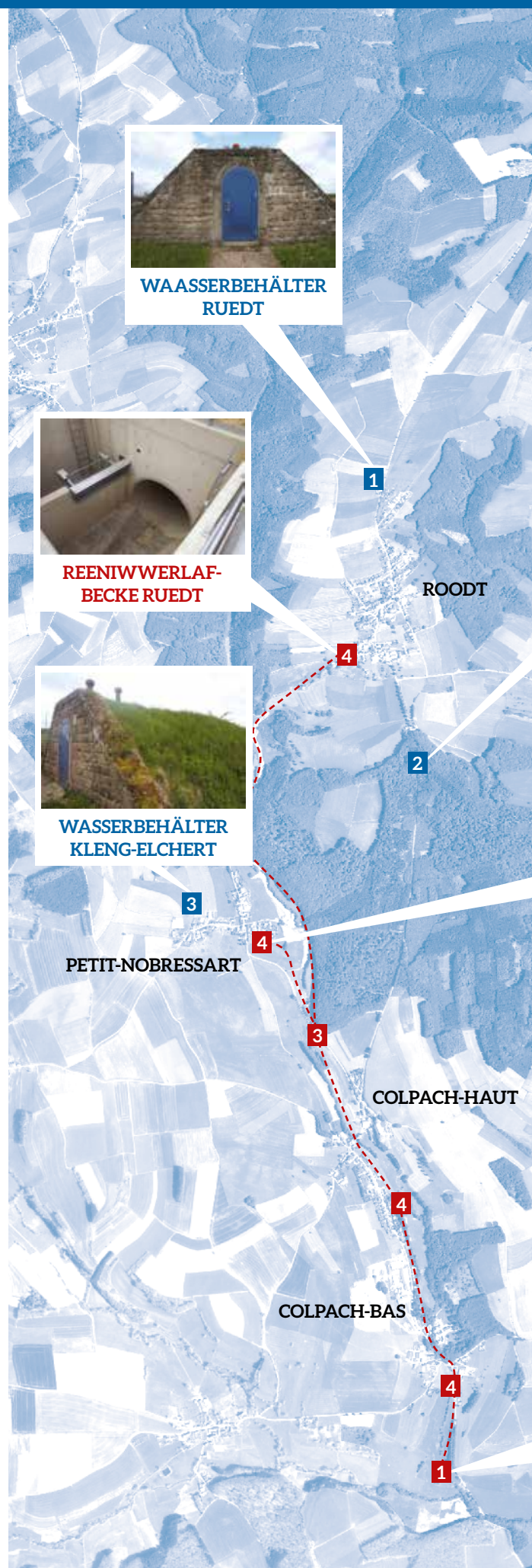
3 Réservoir d'eau de Petit-Nobressart: Contenance de 50 m³. L'eau arrive depuis le réservoir de réduction de Roodt et est acheminée jusqu'aux maisons de Petit-Nobressart.

4 Forages de Ell: Ces 2 forages ont été mis en place en 2007. Leur débit de 15m³/jour est néanmoins assez faible.

5 Réservoir d'eau de Ell: Contient 2 bassins avec chacun une contenance de 250 m³. Ici arrive l'eau des forages ainsi que l'eau de la DEA (Distribution des Eaux des Ardennes) via le réservoir de réduction de Roodt. D'ici sont desservis les villages de Ell, Colpach-Bas et Colpach-Haut.

Fiche signalétique de la commune

- > 2 forages
- > 3 réservoirs d'eau
- > 1 réservoir de réduction de pression
- > 290 m³ de consommation journalière
- > 10% provient des propres forages de la commune et 90% de la DEA (Distribution des Eaux des Ardennes)
- > < 5% de perte dans le réseau d'adduction d'eau
- > 21,88 km de conduite d'eau
- > 40.000 € frais d'entretien/an



D'OFWAASSER AN DER GEMENG ELL

Les eaux usées dans la commune de Ell

1 Biogesch Kläranlag Nidderkolpech: Sie traitéiert seit 2010 d'Ofwaasser vu Kolpech a vun 2018 un och d'Ofwaasser vu Kleng-Elchert a Ruedt. Sie as op 2.000 Awunnergläichwäerter ausgeluecht.

2 Kollekteur Ell-Réiden: Dee leed d'Ofwaasser vun Ell op d'Kläranlag vu Réiden. Well d'Kläranlag vu Réiden déi nei Auslafnormen net méi anhale kann, ass geplangt déi Anlag ofzerappen an duerch e Kollekteur un d'Kläranlag vu Béiwen/Atert unzeschléissen.

3 Kollekteur Ruedt-Klengelchert-Kolpech: D'Ofwaasser vun dësen Uertschafte gëtt gesammelt an zur Kläranlag vu Nidderkolpech transportéiert. As seit 2018 a Betrieb.

4 Reeniwwerlafbecken: Um Kollekteur vu Ruedt op Kolpech ginn ët 4 Reeniwwerlafbecken. Sie entlaaschten de Kollekteur an d'Kläranlag bei staarkem Reen. Dee vu Ruedt an dee vu Kleng-Elchert sin 2018 a Betrieb gang.

Steckbréif Ofwaasser

- > Member am SIDERO. Dëse Gemengesyndikat këmmert sëch em d'Klären vum Ofwaasser souwéi em d'Instandhalen vun de Kläranlagen, den Ofwaasserkollekteren an de Reeniwwerlafbecken.
- > 1 biogesch Kläranlag zu Nidderkolpech
- > 6 Reeniwwerlafbassengen (dovun 2 a Planung)
- > 29 km Kanalisatiounsreseau
- > 200.000 € Instandhaltungskäschten/Joër

1 Station d'épuration biologique de Colpach-Bas: Avec une capacité de 2.000 équivalent-habitant (EH) elle traite, depuis 2010 les eaux usées de Colpach et depuis 2018 celles de Petit-Nobressart et Roodt.

2 Collecteur Ell-Redange: Les eaux usées de Ell sont transportées à la station d'épuration de Redange. Vu que cette station ne répond plus aux normes en vigueur, il est prévu de la supprimer et de la raccorder via un collecteur à la station d'épuration de Boevange/Attert.

3 Collecteur Roodt-Petit-Nobressart-Colpach: Les eaux usées de ces villages sont collectées et transportées à la station d'épuration de Colpach-Bas. En service depuis 2018.

4 Bassins déversoirs: Sur le tracé du collecteur de Roodt-Colpach, il y a 4 bassins déversoirs. Ils ont une fonction de réservoir tampon lors de pluie abondante. Celui de Roodt et de Petit-Nobressart sont en service depuis 2018.

Fiche signalétique de la commune

- > Membre du SIDERO. Ce syndicat intercommunal gère la collecte et l'épuration des eaux usées ainsi que l'entretien des stations d'épuration, des collecteurs principaux et des bassins déversoirs.
- > 1 station d'épuration biologique à Colpach-Bas
- > 6 bassins déversoirs (dont 2 en construction)
- > 29 km de réseau de canalisation
- > 200.000 € de frais d'entretien annuel



DROCKAUSGLÄICH-BEHÄLTER RUEDT

LANNEN



REENIWWERLAF-BECKEN KLENG-ELCHERT



WAASSERBEHÄLTER ELL

ELL



BIOGESCH KLÄRANLAG NIDDERKOLPECH



DIE HIGHLIGHTS UNSERER REGION

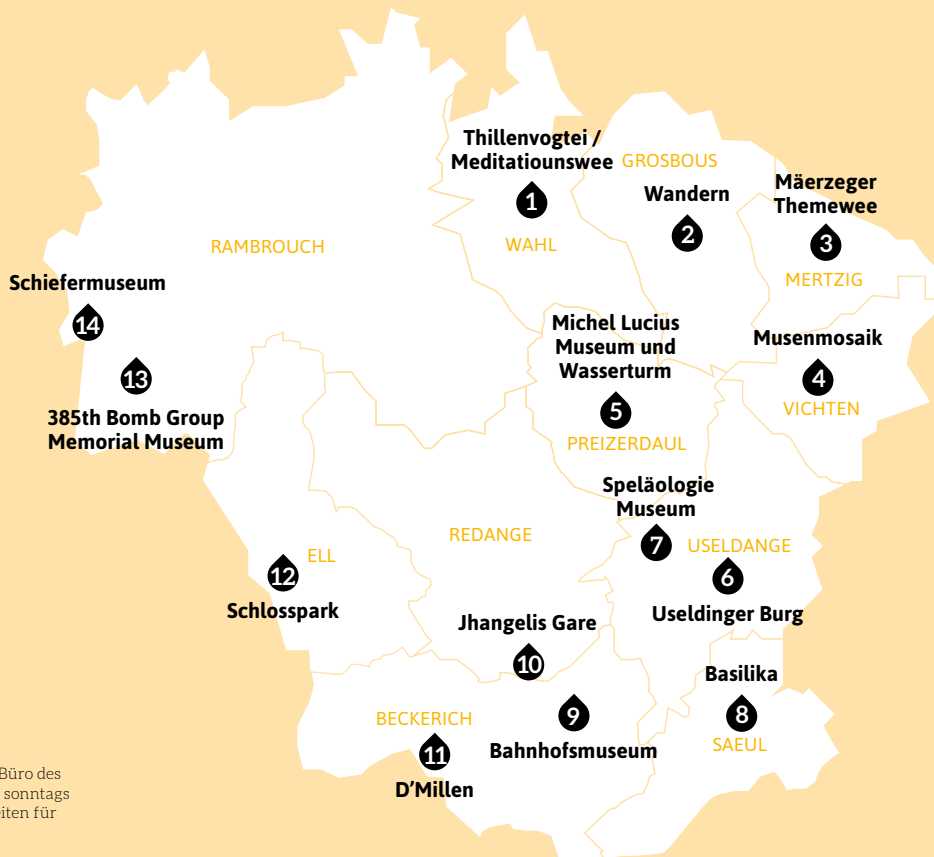
Die touristischen Hauptattraktionen der Region Atert-Wark Kultur erleben, Interessantes entdecken, Entspannung und Ruhe finden; hierfür muss man nicht unbedingt weit reisen.

Der Sommer ist da und die touristischen Akteure des Kanton Redingens und der Gemeinde Mertzig sind bereit, Sie zu empfangen, um Ihnen einmalige und authentische Erlebnisse zu bereiten.

Los geht's mit der Planung des nächsten Tagesausfluges mit der Familie oder Freunden!

Profitieren Sie von der Möglichkeit E-Bikes im TouristInfo Atert-Wark in Useldingen auszuleihen, um von dort aus die wunderschöne Region Atert-Wark mit ihren Highlights zu erleben.

Kontaktieren Sie das Büro des TouristInfos, um die E-Bikes zu reservieren, oder sich über die touristischen Angebote der Region zu erkundigen.



TouristInfo Atert-Wark
1, am Millenhaff
L-8706 Useldange
T +352 23 63 00 51 -28
touristinfo@useldeng.lu
 touristinfoatertwark

Öffnungszeiten Büro
Montag - Freitag
10-12 Uhr & 13-17 Uhr
Im Juli und August ist das Büro des
TouristInfo's samstags und sonntags
zusätzlich zu diesen Uhrzeiten für
Sie geöffnet.





© Thillenvogtei: Thillenvogtei, Caroline Roemen

1 - Thillenvogtei & Meditationsweg in Rindschleiden

Maison 3 - L-8831 Rindschleiden
www.thillenvogtei.lu - www.rindschleiden.lu

Im kleinsten Dorf Luxemburgs können Sie sich mit dem Leben auf dem Land und den landwirtschaftlichen Arbeiten von früher vertraut machen. Hier kommen Groß und Klein auf ihre Kosten!

Ganzjährlich buchbar: Private Führung mit Workshop (Getreide dreschen, Kartoffel ernten, Schulbank drücken...).

Anfragen via T +352 691 11 90 90 oder thillenvogtei@gmail.com

Angebote in der Hochsaison 2018 (18. Juli - 22. August):

Geführte Besichtigung durch das Museum jeden Mittwoch um 15:00

Dauer: 1:30 Std.

Sprachen: luxemburgisch, deutsch

Preis pro Person: 10€

Teilnehmeranzahl: min. 12,
max. 40 Personen

Reservierung bis zum Vortag 16:30 via
info@guttland.lu oder +352 28 22 78 62

Zudem ist das Museum von mittwochs bis sonntags von 11:00-18:00 für einen Rundgang geöffnet (letzter Eintritt um 17:00).

Preis pro Person: 5 €

Neu: Mini Shop, Kaffeestube und Tourist Info jeweils geöffnet von mittwochs bis sonntags von 11:00-18:00 (18. Juli - 22. August 2018)

Ebenfalls vor Ort: Nach Ihrem Besuch in der Thillenvogtei können Sie auf dem 1,5 km langen **Meditationsweg** zur Ruhe kommen und anschließend die im 10. Jh. errichtete St. Willibrord Kirche mit ihren beeindruckenden Fresken besuchen (täglich geöffnet von 9:00-18:00).



© Autopédestre Grosbous

2 - Wandern in Grosbous

Wandern Sie in Grosbous und erleben Sie unsere wunderschöne Natur im Sommer.

Der Auto-Pédestre Nummer 1 führt Sie über Feldwege in den Alebësch und entlang des Walzebiërgs wieder ins Dorf.

Distanz: 8,4 km

Schwierigkeit: mittel

Startpunkt: 5A, Rue d'Arlon

L-9155 Grosbous

Weitere Infos: Gemeinde Grosbous
via +352 83 80 22-1 oder
secretariat@groussbus.lu

Karte zum Runterladen:
map.geoportail.lu/theme/tourisme

Kinderwagengerecht: nein



© Themenwee Mertzig: ORTCO

3 - Mäerzeger Themewee

Erfahren Sie die lokale Geschichte und das kulturelle Erbe der Gemeinde Mertzig auf dem rund 4 km langen interaktiven Themen-Rundweg durch das Dorf.

Auf originelle Weise können Sie hier Ihre Sinne einsetzen, um die Gemeinde Mertzig auf eine ganz besondere Art und Weise kennen zu lernen.

Startpunkt: Rue de Michelbouch, gegenüber der Gemeinde

Erster Teil (0,9 km): leicht, kinderwagengerecht

Zweiter Teil (2 km): mittel, in Steigung

Dritter Teil (1,2km): schwer, in Steigung, Waldweg

Weitere Infos: Gemeinde Mertzig
via T +352 83 82 44-200 oder
secretariat@mertzig.lu



© Mosaik Vichten: Fräns Siebenaler

4 - Musenmosaik von Vichten

1, rue de l'Eglise -L-9188 Vichten
www.vichten.lu

Besichtigen Sie eine Kopie des Musenmosaiks von Vichten, das 1995 in einer bedeutenden gallo-römischen Villa freigelegt wurde. Das Mosaik gehört zu den schönsten in der römischen Welt bekannten Darstellungen der neun Musen. Sie finden die Kopie des um 240 n. Chr. geschaffene Mosaiks mit einer Erklärungstafel vor der Gemeinde in Vichten.

Ebenfalls vor Ort: Eine kleine Sammlung bemerkenswerter archäologischer Fundstücke, die in der Region entdeckt wurden, mit Informationstafeln in luxemburgischer, deutscher und französischer Sprache.

Weitere Infos und Anfragen für Besichtigungen für Gruppen beim Verein Viichter a Mäerzeger Geschichtsfrënn via +352 621 409 522 oder jacobyro@pt.lu

Tipp: Besuchen Sie anschließend Vichtens bemerkenswerte Kirche mit ihren eingelassenen römischen Portraittöpfen im Turm. Die Kirche befindet sich neben dem Musenmosaik.

Öffnungszeiten der Kirche:

Sommersaison: 9:00-19:00

Wintersaison: 9:00-18:00



© Mosaik Vichten: Fräns Siebenaler



© Michel Lucius

5 - Michel Lucius Museum und Wasserturm in Reimberg

rue Dr. Lucius - L-8414 Reimberg
www.museemichellucius.lu

Im Geburtshaus des luxemburgischen Geologen Michel Lucius können Sie mehr über die Arbeit eines Geologen erfahren. In einer geführten Besichtigung werden Ihnen das Leben und die Forschungen von Michel Lucius näher gebracht.

Anschließend können Sie den Wasserturm in Reimberg besichtigen, welcher ebenfalls eine spannende Ausstellung zum Thema Geologie beherbergt und eine beeindruckende Aussicht ins Gutland und Ösling bietet.

Ganzjährlich buchbar: Private Führung für Gruppen.

Anfragen bei der Gemeinde Preizerdau via +352 26 62 99 10 oder secretariat@preizerdau.lu

Angebote in der Hochsaison 2018 (19. Juli - 23. August):

Geführte Besichtigung durch das Museum und den Wasserturm jeden Donnerstag um 14:00

Dauer: 2:00 Std.

Sprachen: luxemburgisch, deutsch, französisch

Preis pro Person: gratis

Teilnehmeranzahl: min. 2, max. 8 Personen

Reservierung bis zum Vortag 16:30 via info@guttlund.lu oder +352 28 22 78 62



© Waassertuerm



© Useldenger Buerg: Art&Wise

6 - Useldinger Burg

2, rue de l'Église - L-8706 Useldange

Die sagenumwobene Useldinger Burg mit ihren Türmen und ihrer Krypta ist täglich von 8:00-19:00 kostenfrei besuchbar. Es befindet sich ein didaktischer Rundweg für sehbehinderte Menschen mit 16 Stationen vor Ort. Zusätzlich finden Sie Informationstafeln zur Burg und dem Leben im Mittelalter auf luxemburgisch, deutsch, englisch und französisch an den Stationen vor.

Ganzjährlich buchbar: Private Führung für Gruppen.

Anfragen min. 3 Wochen im Voraus beim Verein Kultur- a Buergfrënn Useldingen via +352 23 63 00 51-26 oder tom.lehnert@useldeng.lu

Angebote in der Hochsaison 2018 (19. Juli - 23. August):

Geführte Besichtigung jeden Donnerstag um 10:00

Dauer: 2:30-3:00 Std.

Sprachen: luxemburgisch, deutsch, französisch

Preis pro Person: 5 €

Teilnehmeranzahl: min. 6, max. 20 Personen

Reservierung bis zum Vortag 16:30 via info@guttlund.lu oder +352 28 22 78 62



© Useldenger Buerg: Kultur-a Buergfrënn Useldeng



© Speläologie Musée

7 - Speläologie Museum in Everlingen

1, rue de la Halte - L-8715 Everlange
www.speleoteam.lu/wp

Entdecken Sie in diesem kleinen Museum eine Ausstellung über Speläologie und Mineralien aus Luxemburg. Der Verein Groupe Spéléologique de l'Attert informiert anhand von multimedialen Vorträgen über seine, schon seit über 20 Jahre bestehende, spannende Arbeit des Höhlenforschens in ganz Luxemburg.

Ganzjährlich buchbar: Private Führung für Gruppen durch das Museum

Anfragen mindestens zwei Wochen im Voraus beim Verein Groupe Spéléologique de l'Attert via +352 621 76 85 43 oder guyeven@pt.lu

Dauer: 1:00- 1:30 St.

Sprachen: luxemburgisch, deutsch, französisch

Preis pro Person: gratis

Ganzjährlich buchbar: Private Führung für Gruppen durch die Höhlen von Mamerlayen (auch für Kinder geeignet)

Anfragen mindestens zwei Wochen im Voraus beim Verein Groupe Spéléologique de l'Attert via +352 621 76 85 43 oder guyeven@pt.lu

Dauer: 03:00 St.

Sprachen: luxemburgisch, deutsch, französisch

Preis pro Gruppe: 50 € für Gruppen bis zu 12 Personen



© Basilika Saeul: Michèle Scheitler

8 - Basilika in Saeul

Route d'Arlon - L-7471 Saeul

In Saeul können Sie eine wunderschöne Basilika besuchen, deren Bauzeitraum auf das 12. Jh. geschätzt wird. Die romanische Kirche wurde in den 1960er Jahren renoviert und als nationales Monument klassiert. Bei der Renovation wurde der beeindruckende romanische Stil der Kirche beibehalten.

Die Basilika ist täglich von 9:00-19:00 für Besucher geöffnet.

Weitere Infos: Gemeinde Seaul
via T +352 23 63 22 1 oder
secretariat@seaul.lu



© Gare Næerden: Frënn vun der Atertlinn

9 - Bahnhofsmuseum in Noerdange

3, Op der Gare - L-8551 Noerdange
www.dmillen.lu/musee-de-noerdange-1

Im kleinen Museum des ehemaligen Noerdinger Bahnhofs erhalten Sie einen Einblick in das einstige regionale Eisenbahnnetz, das den ökonomischen Aufschwung der Region gegen Ende des 19. Jh. ermöglichte. Der Besuch lohnt sich für Groß und Klein.

Das Museum kann täglich von 8:00-20:00 durch eine Vitrine besichtigt werden.

Ganzjährlich buchbar: Private Führung für Gruppen.

Anfragen beim Verein d'Millen via T +352 691 510 372 oder info@dmillen.lu oder beim Verein d'Frënn vun der Atertlinn via +352 621 289 133 oder stoffelm@pt.lu

Dauer: 01:00 St.

Sprachen: luxemburgisch, deutsch, französisch

Preis pro Person: 30€

Teilnehmeranzahl: max. 15 Personen



© Jhangelis Gare: Frënn vun der Atertlinn

10 - Jhangelis Gare, alter Bahnhof

Rue de Noerdange - L-8545 Niederpallen

In Niederpallen steht die einzige noch erhaltene und renovierte Station der Schmalspurbahn Jhangeli, die zwischen 1890 und 1953 zwischen Nördingen und Martelingen pendelte. Das Freilichtmuseum ist ganzjährig für Besucher zugänglich und beinhaltet einen originalen Jhangeli Personenwagen und eine Lokomotive der Arbed-Werken.

Ganzjährig buchbar: Private Führung für Gruppen.

Anfragen beim Verein d'Frënn vun der Atertlinn via T +352 621 289 133 oder stoffelm@pt.lu

Dauer: 1:00 St.

Sprachen: luxemburgisch, deutsch, französisch

Preis pro Person: 15 €

Teilnehmeranzahl: min. 5 Personen

Tipp: Verbinden Sie Ihre private Führung mit einer Führung durch den Bahnhofsmuseum in Noerdange, um die Geschichte rund um das ehemalige regionale Eisenbahnnetz allumfassend erleben zu können.



© Jhangelis Gare: Frënn vun der Atertlinn



© D'Millen: D'Millen a.s.b.l.

11 - D'Millen in Beckerich

103, Huewelerstrooss - L-8521 Beckerich
www.dmillen.lu

Tauchen Sie in der ehemaligen Mühle in die Welt des Lebens und Handwerks von früher ein! Neben einer Vielzahl an kulturellen Aktivitäten, Entdeckungstouren, Workshops und Seminaren, haben Sie die Möglichkeit das Museum für altes Handwerk zu entdecken. Ein Highlight ist die restaurierte noch funktionstüchtige Turbine. An diesem idyllischen Ort werden zahlreiche Maschinen durch ehrenamtliche Mitarbeiter wieder zum Leben erweckt.

Ganzjährig buchbar: Private Führung für Gruppen zu einer Reihe unterschiedlicher Themen (Energietour, Bienenlehrpfad, religiöses Erbe, u.v.m.)

Sprachen: luxemburgisch, deutsch, französisch, englisch

Anfragen und weitere Infos via T +352 691 510 372 (fr.)
T + 352 691 510 370 (fr./ lux./ de./ en.)
oder info@dmillen.lu

Angebote in der Hochsaison 2018 (18. Juli - 22. August):

Geführte Besichtigung durch das Museum für altes Handwerk jeden Mittwoch um 10:00

Dauer: 2:00 Std.

Sprachen: luxemburgisch, deutsch, französisch, englisch

Preis pro Person: 6 €/Erwachsene & 4 €/Kinder

Teilnehmeranzahl: min. 2, max. 15 Personen

Reservierung bis zum Vortag 16:30 via info@guttland.lu oder T +352 28 22 78 62



© Schlosspark Niddercolpech: ORTCO

12 - Schlosspark in Niddercolpach

Rue d'Ell - L-8527 Colpach-Bas

In Niddercolpach können Sie die Natur im Schlosspark genießen und Ihre Seele baumeln lassen. In dem prächtigen Garten reihen sich die Skulpturen verschiedenster Künstler wie Maillol, Despiau, Bourdelle und Kolbe aneinander.

Weitere Infos: Gemeinde Ell
via T +352 26 62 38 1 oder info@ell.lu



© 385th Bomb Group Museum

13 - 385th Bomb Group Memorial Museum in Perlé

Rue de l'Église - L-8826 Perlé
www.385bg.lu

In diesem außergewöhnlichen Memorial Museum erhalten Sie einen Einblick in das Leben eines Fliegers der US Army Air Force aus dem 2. Weltkrieg. Erfahren Sie anhand von Dokumenten, Fotos und von Veteranen gestifteten Uniformen und Ausrüstungen mehr über die ehemaligen Luftschlachten über Luxemburg und Europa und das Leben der lokalen Bevölkerung während des Krieges.

Ganzjährlich buchbar: Private Führung für Gruppen

Dauer: 1:00 St.

Sprachen: luxemburgisch, deutsch, französisch, englisch

Preis pro Person: gratis

Anfragen und weitere Infos beim Verein 385th Bomb Group Memorial Museum
via T +352 23 64 94 65 oder rofeller@pt.lu



© Schiefermuseum: @Tr-Engineering

14 - Schiefermuseum in Obermartelingen

Maison 3 - L-8823 Haut-Martelange
www.ardoise.lu

Reisen Sie zurück in die Welt der ehemaligen Schieferindustrie der Region Martelingen und des ganzen Landes! Erleben Sie auf dem beeindruckenden 8ha großen Areal, wie im Sägewerk, der Schmiede, der Schreinerei und den unterirdischen Grubenanlagen gearbeitet wurde, und entdecken Sie wie die Arbeiter und Besitzer gelebt haben. Zum Abschluss können Sie eine kleine Runde mit dem Industriezug fahren.

April-Oktober buchbar: Private Führung für Gruppen

Dauer: +-2:30 St.

Sprachen: luxemburgisch, deutsch, französisch, englisch, niederländisch

Preis pro Person: 10 €/Erwachsene & 5 €/Jugendliche & gratis für Kinder < 12 Jahren

Teilnehmeranzahl: min. 10 Personen (unter 10 Personen wird eine Pauschale von 80 € für die gesamte Gruppe erhoben)

Anfragen und weitere Infos beim Verein Frënn vun der Lee via
T +352 23 64 01 41 oder info@ardoise.lu

Festes Schuhwerk und eine Jacke für die unterirdische Grube sind unabdingbar!

Jeden Sonntag von Mai-Oktober: Gelände des Schiefermuseums frei zugänglich & Bopébistro durchgehend geöffnet (warme und kalte Getränke, hausgemachtes Gebäck)

Uhrzeit: 11:00-18:00

Geführte Besichtigung um 15:00 (keine Reservierung notwendig, Treffpunkt am Eingang des Museums)



© Schiefermuseum: @Tr-Engineering

Angebote in der Hochsaison 2018 (Juli - August):

Geführte Besichtigung mit Abstieg in die unterirdische Grube jeden Mittwoch und Sonntag um 15:00

Dauer: +-2:30 Std.

Sprachen: luxemburgisch, deutsch, französisch, englisch, niederländisch

Preis pro Person: 8 €/Erwachsene & 5 €/Jugendliche & gratis für Kinder < 12 Jahren

Keine Reservierung notwendig, Treffpunkt am Eingang des Museums.

Kontaktieren Sie das Büro des TouristInfos, um die E-Bikes zu reservieren, oder sich über die touristischen Angebote der Region zu erkundigen.

TouristInfo Atert-Wark

1, am Millenhaff
L-8706 Useldange
T +352 23 63 00 51 -28
touristinfo@useldeng.lu

[touristinfoatertwark](https://www.facebook.com/touristinfoatertwark)

Öffnungszeiten Büro

Montag - Freitag
10-12 Uhr & 13-17 Uhr

Im Juli und August ist das Büro des TouristInfo's samstags und sonntags zusätzlich zu diesen Uhrzeiten für Sie geöffnet.



Fonds européens agréés pour le développement rural.
L'Europe investit dans les zones rurales.



ARTOUR

Dësen Summer organiséiert de Réidener Jugendtreff, am Kader vum Projet ARTOUR, eng ganz Woch laang flott Aktivitéiten: Musek, Theater, Graffiti, Konscht, ...



Wéini:
Vum 30. Juli bis
den 3. August 2018

Wou:
Am Réidener Jugendtreff
zu Réiden

Auerzäit:
Vun 10 bis 17 Auer

Dëse Projet ass eng Reflexioun vun enger Approche wou den Ausdrock vun deene jonke Leit eis wichteg ass. Dëse Programm erlaabt den Jonken, dass jiddereen seng Visioun vum Landliewen ausdrécken kann.

Mir wëllen deenen jonken Leit d'Geleeënheet ginn, un engem grouse Projet deelzehuelen. **All eis Aktivitéiten un deene mir déi ganz Woch geschafft hunn, wëllen mir Iech Freides den 3. August ab 17 Auer virstellen.**

Oferond gétt dat Gantz vun engem BBQ mat lokale Produit'en, wou all Mënsch a besonnesch d'Elteren häerzlech invitéiert sinn.

Jidder Jugendlechen deen interesséiert ass un den Aktivitéiten deelzehuelen, ka sech gaeren bei eis am Jugendhaus informéieren:

T 23 62 05 09 oder op der Facebook-Säit:
Jugendhaus Réiden

All är Iddi'en si wëllkomm.
Mir freeën eis op dech ;)

D'Erzéier vum Jugendtreff

ARTOUR

Quand: du 30 juillet au 3 août 2018
Où: au Réidener Jugendtreff à Redange
A quelle heure: de 10h à 17h

Cet été le Réidener Jugendtreff propose, dans le cadre du projet ARTOUR, une semaine folle d'ateliers en tous genres: Ateliers de musique, théâtre, graffitis, arts, ...

Ce projet est le reflet d'une démarche où l'expression des jeunes est essentielle. Ce programme permettra à chacun de s'exprimer sur sa vision de la ruralité ... Le potentiel de chacun sera mis en avant.

Nous désirons donner la possibilité à tous les jeunes de s'investir dans un projet de grande envergure! Toutes les réalisations des jeunes seront exposées le vendredi 3 août dès 19h au Réidener Jugendtreff.

Un barbecue final avec des produits locaux aura lieu ce jour-là afin de partager avec les parents et les adultes les expériences extraordinaires de cette semaine de création intensive ...

Tous les jeunes intéressés peuvent s'inscrire et se renseigner au Réidener Jugendtreff:

*Tél.: 23 62 05 09 ou via la page facebook:
Jugendhaus Réiden....*

*Toutes les idées sont les bienvenues
on vous attend très nombreux ;)*

L'équipe éducative du Treff



Réidener Jugendtreff
Maison de Jeunes de Redange
1, rue de Niederpallen
L-8510 Redange
T +352 23 62 05 09
F +352 23 62 09 85
martine@mjredange.lu
maite@mjredange.lu



LE GOUVERNEMENT
DU GRAND-DUCHÉ DE LUXEMBOURG
Ministère de l'Agriculture,
de la Pêche et de la
Protection des consommateurs
Fonds européens agricole pour le développement rural:
l'Europe investit dans les zones rurales.



MIR LOOSSE KEEN AM REEN STOEN

Opruff N°2 - Summer 2018!

Reecht är Iddi an fir e staarken sozialen Zesammenhalt an eiser Region!



Am Kader vum LEADER-UMBRELLA-Projet „Sozialwierkstat“ huet d'Lokal Aktionsgrupp Atert-Wark sech zum Zil gesat de sozialen Zesammenhalt an der Region aktiv ze fërderen, dat iwwer d'Ennerstëtzung vu Mini-Projet'en wou Zesummenaarbecht op lokalem oder regionalem Niveau groussgeschriwwen gëtt.

Är Iddien, deemno dës Mini-Projeten, sollen folgend Zilgruppen begëschtegen an abannen:

- Mënschen déi sech an enger prekärer Situatioun befannen,
- Mënschen déi Ennerstëtzung brauchen, fir sech besser an eiser Kultur erëmzefannen,
- Mënschen mat enger kierperlecher oder geeschter Behënnerung,
- Mënschen, déi eleng sinn.

Äer Kreativitéit an äere Mutt zur Innovatioun senn heibäi d'Trëmp.

Dësen Opruff richt sech un:

- Verbänn, Organisatiounen a Veräiner ouni Gewënnzweck, déi hei an der Region (Kanton Réiden & Gemeng Mäerzeg) aktiv sinn.
- Konsultativ Gemengekommissiounen esou wéi Grondschoulen aus dem Réidener Kanton an der Gemeng Mäerzeg.

D'Projetsträger sollten besonnesch och jonk Leit dozou encouragéieren, bei der Iddiensch souwéi bei der Projetsemsetzung aktiv mat ze maachen a mat ze gestalten.

Mir finanzéieren äre Mini-Projet UMBRELLA

D'Lokal Aktionsgrupp Atert-Wark finanziert 100% vun de Projektskäschten, dat mat engem Plafong vu maximal 3.000 €. Nitt bezuelt ginn d'Stonnen vun de Fräiwëllegen, déi matmaachen.

D'Lafzäit vun esou engem Mini-Projet ass maximal 1 Joer, a gëlt vun dem Moment un, wou de Projet bewëllegt gouf.

Wichtig Terminer!

Noom engem 1schten Opruff am November 2017, **ass elo Zäit fir den 2ten**: Dir kënnt ären Dossier bis den **15. September 2018 areechnen**, dat un d'Adress vum LEADER-Bureau Atert-Wark. Dir kritt duerno innerhalb vun 2 Méint Bescheid gesot, op äere Mini-Projet ugeholl gouf oder nitt.

Den Umbrella-Projet „Sozialwierkstat“ ass e Projet, deen sech iwwer 3 Joer zitt. 2x am Joer gëtt en Opruff gemeet. Den nächsten Opruff ass am November 2018!

Froen?

Zéckt nitt. De LEADER-Bureau zu Réiden steet Iech zur Verfügung. **Besicht och eise Site aw.leader.lu a lued Iech hei all relevant Dokumenter erof.** Mir wënschen Iech vill Erfolleg bei Äerer Kandidatur a freeën eis op vill flott Iddien.

Bureau LEADER Atert-Wark
34, Grand-rue
L-8510 Redange
T +352 23 62 24 90
aw@leader.lu
www.aw.leader.lu





MICROPROJETS "PROMOTION DE LA COHÉSION SOCIALE"

Appel à projets N°2 - été 2018: LEADER "Sozialwierkstat"



Le Groupe d'Action Locale Atert-Wark s'est donné comme objectif de promouvoir activement la cohésion sociale dans la région, et ce en soutenant des initiatives de micro-projets locaux / régionaux (et à travers la promotion de la coopération des acteurs locaux).

Les micro-projets se doivent de faire bénéficier et intégrer les groupes-cibles suivants:

- personnes en situation précaire,
- personnes immigrées,
- personnes avec handi cap,
- personnes âgées.

Le sens de la créativité et le courage envers l'innovation sont à la une.

L'appel s'adresse au genre d'entités suivantes:

- organisations et associations à but non lucratif qui ont leur aire d'activités dans la région.
- commissions consultatives communales ou écoles fondamentales (dans ces cas les communes respectives sont porteur de projet).

En particulier, les candidats devraient également encourager les jeunes à participer à la recherche d'idées et à la mise en oeuvre.

Taux de soutien: 100% des coûts admissibles du projet à un max. de 3.000 € de coûts totaux du projet. Les heures de projet des bénévoles ne sont pas admissibles au cofinancement.

La durée des micro-projets est d'au plus un an à compter de la date d'approbation.

Date limite de dépôt: 15 septembre 2018

La décision concernant l'acceptation du projet se fera dans un délai de 2 mois à compter de la date limite de dépôt.

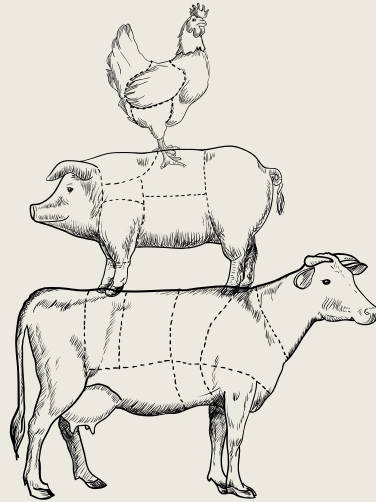
Prochain appel en novembre 2018 (2 appels par année sur 3 ans).

Pour plus d'informations ou en cas de questions, veuillez contacter le bureau LEADER à Redange:

Bureau LEADER Atert-Wark
34, Grand-Rue
L-8510 Redange
T +352 23 62 24 90
aw@leader.lu
www.aw.leader.lu

Tous les **documents pertinents pour la soumission d'une demande** sont disponibles sur le site Web du groupe LEADER Atert-Wark.

Bonne chance en cas de candidature et dans l'attente de nombreuses belles idées de projets!!



KOOPERATIV VUN DER ATERT

FIR ENG ONOFHÄNGEG, FAIR & TRANSPARENT LIEWENSMËTTELVERSUERUNG

ABOBOX - FLEESCH VUN DER ATERT

D'solidaresch Abobox mat Fleesch aus dem Réidener Kanton.



VUN DER ATERT S.C.

Vun der Atert s.c.
6, Jos Seylerstrooss
L-8522 Biekerech
T +352 671 23 62 43
vunderatert@gmail.com
www.vunderatert.lu



An der Kooperativ Vun der Atert schaffe mir mat eise Baueren aus der Region. Mir kennen hire Betrib, mir kennen de Bauer/in. Mir wäertschätzen déi propper a naturno Aarbecht, hir Produkter an d'Manéier, wéi mam Déier ëmgaange gëtt. Zerschnidden, verpaakt (sous-vide) an etiketiert gëtt d'Fleesch vun eisem regionale Metzlermeeschter Mathieu vu Réiden, wou Dir är Aboboxe kënnt ofhuelen. Mir starten am Hierscht 2018 mat 5 Baueren, a freeën eis iwwert all Neizougang.

Proposéiert ginn 3 verschidden Zorten Aboboxen & Pouleten, déi Dir 4x am Joer kréie kënnt, dat zu bestëmmten Deeg, déi Dir matgedeelt kritt. D'Perioden vun der Distributioun:

1. 8. Dezember
2. 16. Mäerz
3. 8. Juni
4. 21. September

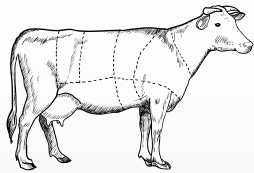
Firwat solidaresch Abobox?

Eise Client geet mam Bauer e solidarescht Engagement an ...

- > fir de Risiko mat him ze deelen, andeems hien seng Abobox am viraus bezillt.
- > fir d'Iddi vun der solidarischer Landwirtschaft z'ënnerstëtzen (Charta „Vun der Atert“).
- > fir een gudden Zweck, andeems een seng Abobox spend, wann een verhënnert ass (Cent Buttek Réiden, Foyer Felix Schroeder, ...).



EIS ABOBOXEN „VUN DER ATERT“



1

Béischt „Vun der Atert“

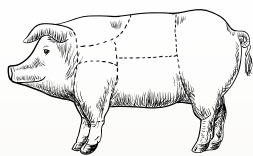
Abobox +/- 6 kg
20,60 €/kg ttc

Mix vu Steak, Filet, Entrecôte, Faux-filet, Rumsteak, Burger, Ragout, Geschnätzelt, Kachfleisch mat an ouni Schank, Brot, Rouladen, Wäinzoossiss, Gehacktes, Mettwurst, ...

Patrick François
Bio: Schwäin

Famill Linden-Wirth
Bio: Blonde d'Aquitaine - Jongrand

Famill Goedert-Disiviscour
Bio: Angus + Fleckvéi



2

Guss „Vun der Atert“

Abobox +/- 5 kg
13,20 €/kg ttc
(vum Biobauer)
10,70 €/kg ttc
(Marque Nationale)

Mix vu Kotletten, Schnitzel, Brot, Ragout, Rëppercher, Geschnätzelt, Brotwurst, Mettwurst, gepresste Cordon Bleu, Wuppen, Gehacktes, ...

Georges Weis
Bio: Schwäin

Famill Goedert-Disiviscour
Bio: Schwäin

Claude Loutsch
Marque Nationale: Schwäin



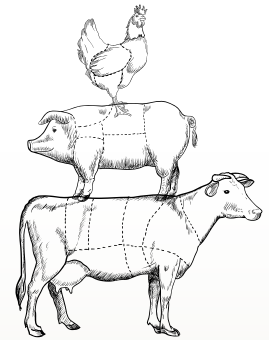
3

Poulet „Vun der Atert“

10 €/kg ttc

De Poulet ka bei all Abobox separat derbäi bestallt ginn.

Georges Weis
Poulet vum Biobauer



4

Trio „Vun der Atert“

Abobox +/- 11 kg
15,65 €/kg ttc
(Rënd 5 kg vum Biobauer / Schwäin 5 kg Marque Nationale)
16,90 €/kg ttc
(Rënd 5 kg vum Biobauer / Schwäin 5 kg vum Biobauer)
10 €/kg ttc
(Poulet vum Biobauer)

Georges Weis
Bio: Schwäin a Poulet

Famill Goedert-Disiviscour
Bio: Angus + Fleckvéi / Schwäin

Claude Loutsch
Marque Nationale: Schwäin

Patrick François
Bio: Schwäin

Famill Linden-Wirth
Bio: Blonde d'Aquitaine - Jongrand

Um Vertrag féllt Dir aus:

- > wéi eng Abobox Dir wëllt,
- > wéi vill Aboboxen Dir wëllt,
- > wéi eng Period/en Iech interesséieren,
- > a vu wéi engem Bauer Dir d'Fleesch huet.

Wuel schléisst Dir de Vertrag mam Bauer ärer Wiel of, d'Kooprativ Vun der Atert ass ewer ären Usprichpartner an iwwehëlt déi organisatoresch an administrativ Aarbecht.

Wéi kréien ech meng Abobox?

www.vunderatert.lu

Um Site vun der Atert kënt Dir Iech e Vertrag eroflueden, ausféllen an zrückschécken. Mir huelen da Kontakt mat Iech op.



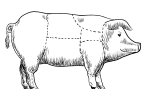
EIS BAUEREN AUS DER REGION



HAFF CLAUDE LOUTSCH VUN HUEWEL

Zuucht a Maaschtbetrib
vu Schwäin
Label: Marque Nationale Bester
Ferkelerzeuger Convis Pig
Awards 2013-2017

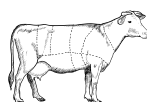
Jo, ech gi gären zou: ech sinn houfreg op meng Auszeechnungen. Se erënnere mech all Dag drun, wéi vill Aarbecht, Schweess an Zäit et kascht fir dësen Niveau z'erreechen an ze halen. A nee, ech hu kee Biobetrib, sinn awer a menger Aarbechtsmanéier oft no drun. Ech brénge gewëssen Opfer fir dass et mengen Déiere richteg gutt geet. Meng Mammesei leien op Stréi, hu gutt Plaz a ville sech sauwuel. Mäi Fudder kréien ech vu Versis, wat gréisstendeels aus Kären aus der Groussregion besteet mat engem minimale Prozentsaz Soja. Meng Schwäin danken et mir mat top Leeschtungen. Selbstverständlech ginn et vill haart Diskussiounen iwuer d'Produktioun bis hin zu der Method, wéi d'Schwäin an enger konventioneller Mäschtereie gehale ginn. Ewer just nit dann, wann een un der Théik beim Metzler seng Ham, Zoossiss, Lyoner oder Kotlett keeft. Do stellen sech déi mannste Leit d'Fro firwat een tëscht 6-42 €/kg bezilt, a firwat de Bauer oft manner wéi 1,40 €/kg kritt. Do ass et evident, dat een sech als Bauer freet, op et dee ganzen Opwand wäert ass? Ech sinn iwuerzeegt, dat d'Landwirtschaft hei zu Lëtzebuerg upassungsfäeg ass, an dem Wunsch vum Konsument kann nokommen. Awer och nëmmen dann, wa gewësse Sécherheete gi sinn. Do schwätzen ech nit vu weidere Subside mä vum Konsument senger Wäertschätzung & Bedeelegung un der Produktioun.



HAFF PATRICK FRANÇOIS VUN HUESCHTERT

Béischten: Limousin -
Label: Bio Lëtzebuerg

Meng Béischte wuessen an engem oppene Stall op mat direktem Accés op d'Weed. Hiert d'Wuelbefannen ass mir immens wichteg. Zum Beispill loossen ech d'Källefcher bei hirer Mamm. Ech hunn hinnen eng extra „Crèche“ ageriicht mat engem Duerchgang wou nëmmen si duerchpassen. Sou kënnen se sech zu jiddwer Zäit zrëckzéien. Ech produzieren och hiert Fudder selwer: Silo, Hee a gemuele Kären. Ech hu 67 Hektar, dovun 23 Ha Akerland an de Rescht Wisen. Well mir éiweg mat schlechtem Wieder geplot sinn, hunn ech mir selwer eng Belüftungsanlag gebaut fir d'Ronnballen Hee besser kennen ze stockéieren. Dann hunn ech och eng Installatioun, déi et mir erlaabt fir d'Kären ze dréchen. Esou hunn ech eng besser Qualitéit vum Fudder.



HAFF LINDEN-WIRTH VU RÄICHEL

Fleesch vum Jongrand
(Blonde d'Aquitaine)
Label: Bio Lëtzebuerg / Biomaufel

Un der Atert no beim Waasser ...

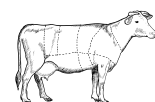
Am Summer stinn eis Béischten op fruchtbare Wise laanscht d'Atert, matzen an engem wonnerschéine Waasserschutzgebitt (Natura 2000). Esou droen se zum Schutz vu Mënsch an Ëmwelt bäi, d'Rou an d'Erhuelsamkeet vum Site strale bis op d'Endprodukt duerch.

Nohaltig ...

Gefiddert ginn eis Béischten am Wanter mat Silo an Hee vun de Weeden, esou wéi och mat Feldfudder, wat mir fir eng gesond Fruchtfolleg op eise Aker ubauen. Zesumme mat der Mësch vum eisen Déiere mécht d'Feldfudder de Buedem prett fir den Ubau vun héichwäertigem Weess a Spelz. Sou ass de Kreeslaf zou, an eis Déieren hëllef Käre fir de mënschleche Verbrauch ze produzieren, a si keng Konkurrenz zu de Kären. Fir d'Hee ass eng extra Dréchenanlag op Basis vun enger Scheitholzheizung ugeschaaft ginn, wou mir d'Holzreschter aus dem Bësch a vun de Weiden an Ellere laanscht d'Atert notzen.

Gesond ...

Eis Béischten vun der Rass Blonde d'Aquitaine hu ganz feinfaserigt, fettaarmt Fleesch, wat gutt säftig & zaart ass. Eist Qualitéit-shee aus der Dréchenanlag erlaabt et, kee Kraaftfudder anzusetzen, an deemno op den Asaz vu Kären ze verzichten. Donieft férdert et en tendenziell bessert Verhältnis tëschent Omega 3 zu Omega 6 Fettsäieren.





HAFF GOEDERT- DISIVISCOUR VUN OSPER

Schwäin, Angus & Fleckvéi
Label: Bio Lëtzebuerg / Biomaufel

Ech ka mech nach erënnere wéi mäi Papp mam Strigel gefuer ass. Wéi d'Spréztmëttel opkomm sinn, hu se all gemengt: dat do ass eng fein Saach, elo sprézte mer e puer Joer an da kennt ni méi Onkraut. De Géigendeel ass geschitt: Onkraut vergeet net! Am Biolandbau schwätze mer vu "Beikraut" am plaz vun "Onkraut" well all Planz huet hier Berechtigung! D'Konscht ass just se a vertriebbarer Mooss zur Kulturplanz ze halen, also dass se notzt ouni ze schueden. Wéi meng Fra d'Mireille an ech de Bauerenhaff iwweholl hunn, wollte mir op kee Fall mat Sprézten ufänken! Dofir hu mir eis dunn och an de 90er den éischte Label Haff matgegrënnt. Och eis Déiere kréie just eist eege Fudder oder mir kafen vun aanere Biobauere bäi. Mir hunn nieft Angus & Fleckvéi, Zuuchtsei & Schwäin. Mir sinn och ganz houfreg, dat eise Bouf Tom eisen Haff an dem Sënn viruféiert. Lues a lues fuere mir awer mat der Déierenhaltung zréck, a konzentréieren eis méi op d'Produktioun vun Leindotter- a Mariendistelenueleg. Nei am Programm: Ueleg aus wäisse Moschterkären!



HAFF GEORGES WEIS VU RUED

Schwäin & Poulet'en
Label: Biomaufel / Eu Bio

Eise Biobetrieb läit zu Rued an der Gemeng Ell. Mir bedreiwen Akerbau, Schwängszucht a Schwängsmaascht, esou ewéi och eng kleng Produktioun vu Pouleten.

Scho viru Joren, ier de ganzen Hype ronderëm Bio opkoum, hunn märe eisen Betrieb naturno ëmgestalt. Mäi Papp an ech hu schon deemools nit agesinn, firwat ee Kulturen düngen muss, fir dann uschléissend nees déi no-kommend Onkraider mat Chimie ze liquidéieren, an dat Ganzt fir am Endeffekt Produkter ze proposéieren, déi souwisou an Iwwermooss um Marché bestinn, an dat zu lächerleche Präisser, wou ee souwisou nit mathale kann. T'ass a wor en Däiwelskrees ouni Enn. Mir woren och nit eleng déi esou geduecht hunn, a sou koum et virun 30 Joer zum éischte Qualitätslabel, dee mir zu e puer gegrënnt haten: Naturfleisch vum Bauerenhaff (Haff) fir Véi hei aus dem Land. Uschléissend wor ech dann och Grënnungsmember vum Label Véi vum Séi, fir da schlussendlech bei der Biolandwirtschaft unzekommen.

Eise Betrieb verfiddert gréisstendeels Kären aus Eegeproduktioun. D'Haltungsbedingungen vun eisen Déieren um Betrieb entsprechen de Biorichtlinnen, wéll heeschen, dat se op Stréi gehale ginn a vun Auslaafméiglechkeete profitéieren.



EISE METZLER VUN DER ATERT

Iwwer 100 Joer gött et e schonn, de Familjebetrieb Mathieu aus der Groussgaass zu Réiden!

De Metzlermeeschter Marc Mathieu ass nach deen eenzegen, deen hei an der Region aktiv ass an engagéiert, wann et drëm geet fir eis Region no vir ze bréngen, ganz nom Motto „L'Union fait la Force“.

De Marc Mathieu ass President vum Ettelbrécker Schluechthaus a Caisier vun der Fédération Nationale des Patrons Bouchers-Charcutiers du Grand-Duché de Luxembourg. Och do ass säin Aufgabeberäich breetgefächert. Hien ass zoustännegfir d'Ausbildung vun de Léierbouwen, fir d'Gesellen- a Meeschterprüfung, an e.a fir d'Formation Continue an dem Secteur. Aktuell huet hie bei sech am Betrieb 7 Leit agestellt an huet nieft der Metzlerie e Partyservice an e Menu du Jour deen heem geliwert gött.

Marc Mathieu



www.boucherie-partyservice.com

JO ECH WËLL FLEESCH VUN DER ATERT

Meng Réservatioun Abobox(en)

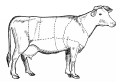
Madame / Monsieur

Adresse

Tél domicile/portable

E-mail

Wielt är Abobox(en)



Béischt „Vun der Atert“

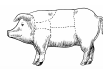
Abobox +/- 6 kg
20,60 €/kg^{ttc}

Mix vu Steak, Filet, Entrecôte, Faux-filet, Rumsteak, Burger, Ragout, Geschnëtztes, Kachfleesch mat an ouni Schank, Brot, Rouladen, Wainzoossiss, Gehacktes, Mettwurst, ...

- Patrick François**
Bio: Schwäin
- Famill Linden-Wirth**
Bio: Blonde d'Aquitaine - Jongrand
- Famill Goedert-Disiviscour**
Bio: Angus + Fleckvéi
- egal**

- Période 8. Dezember 2018
 16. Mäerz
 8. Juni
 21. September

Quantitéiten _____ Colis



Guss „Vun der Atert“

Abobox +/- 5 kg
13,20 €/kg^{ttc} (vum Biobauer)
10,70 €/kg^{ttc} (Marque Nationale)

Mix vu Kotletten, Schnitzel, Brot, Ragout, Réppercher, Geschnëtztes, Brotwurst, Mettwurst, gepresste Cordon Bleu, Wuppen, Gehacktes, ...

- Georges Weis**
Bio: Schwäin
- Famill Goedert-Disiviscour**
Bio: Schwäin
- Claude Loutsch**
Marque Nationale: Schwäin
- egal**

- Période 8. Dezember 2018
 16. Mäerz
 8. Juni
 21. September

Quantitéiten _____ Colis



Poulet „Vun der Atert“

10 €/kg^{ttc}

De Poulet ka bei all Abobox
separat derbäi bestallt ginn.

- Georges Weis**
Poulet vum Biobauer

- Période 8. Dezember 2018
 16. Mäerz
 8. Juni
 21. September

Quantitéiten _____ Poulet(en)



Trio „Vun der Atert“

Abobox +/- 11 kg
15,65 €/kg^{ttc} (Rënd 5 kg vum
Biobauer / Schwäin 5 kg Marque
Nationale)
16,90 €/kg^{ttc} (Rënd 5 kg vum
Biobauer / Schwäin 5 kg vum Biobauer)
10 €/kg^{ttc} (Poulet vum Biobauer)

- Georges Weis**
Bio: Schwäin a Poulet
- Famill Goedert-Disiviscour**
Bio: Angus + Fleckvéi / Schwäin
- Claude Loutsch**
Marque Nationale: Schwäin
- Patrick François**
Bio: Schwäin
- Famill Linden-Wirth**
Bio: Blonde d'Aquitaine - Jongrand
- egal**

- Période 8. Dezember 2018
 16. Mäerz
 8. Juni
 21. September

Quantitéiten _____ Colis



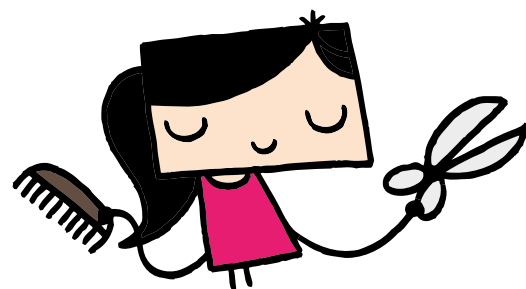
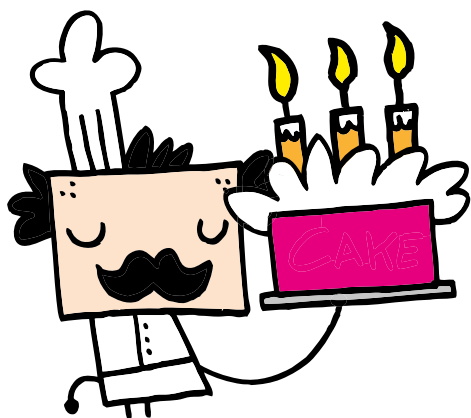
V D A

VUN DER ATERT S.C.

Fëllt dës Reservatioun aus, schéckt oder mailt eis se eran.
vunderatert@gmail.com / Vun der Atert 6, Jos Seylerstrooss L-8522 Biekerech

De Vertrag mat de Konditiounen & d'Allergenen op www.vunderatert.lu





GROUSST BEKI GEWËNNSPILL

Déi éischt glécklech Gewënner sti fest.

Dans le cadre des cinq ans du Beki: Grand jeu gagnant

Les **onze premiers gagnants** ont été tirés. Et vous pouvez être parmi les prochains, car le grand jeu gagnant continue toute l'année et il **reste 54 prix à gagner!** Ainsi en fin septembre les gagnants de 36 prix seront tirés et en décembre les bienheureux pourront se réjouir de 18 prix. De plus, en décembre tous les participants, donc aussi ceux qui ont déjà gagné, participeront à la grande finale. **Là il y a 2.500 Bekis à gagner!**

Vous trouvez les cartes pour participer dans toutes les entreprises acceptant le Beki et dans les agences de banque du canton de Redange.

Plus d'infos sur www.beki.lu

Déi eelef Gewënner komme vu Groussbous, Uewerpallen (2 Gewënner), Stengefort, Schweech, Ieverleng, Kleng-Elchert, Bëschdref, Biekerech, Präizerdaul a Näerden.

Si kënnen d'Präisser entgéin huelen vun Alufer, Autisme Luxembourg (Centre Roger Thelen), Boucherie Mathieu, Pättchen, Frittebud beim Cédric, Härespënnchen, Home-Textile Evers Sonja, Réidener Energieatelier, Restaurant Schweebecherbréck, Retouches Ginette a Vintage Home & More.

Och Dir kënn derzou gehéieren: Èt gi nach 54 Präisser ze gewannen!

D'Kaarte fir matzemaache fannt Dir an all de Beki Betriber an op de Bankagencen am Réidener Kanton. Méi Infoe op www.beki.lu

Dëst war awer réischt den Ufank! Well d'Gewënnspill geet iwwert dat ganz Joer. An d'Unzuel vun de Präisser ass proportional zu den Deeg tëschent den eenzelen Tiragen (respektiv zanter dem Start an dem éischten Tirage). An nach zweemol ginn d'Gewënner gezunn: Enn September ginn et 36 Präisser ze gewannen an am Dezember dann, sinn et der 18.

An der Finall ginn et 2.500 Beki ze gewannen!

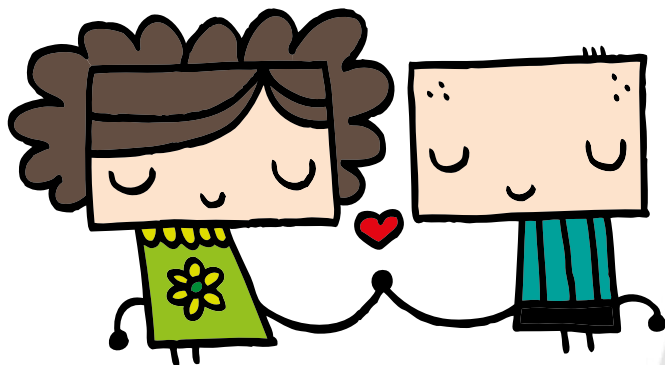
Am Dezember gëtt awer zweemol gezunn, well dann ass och déi grouss Finall. All d'Participanten, also och déi déi schonns e Präis gewonnen hunn, kommen an dat grousst Dëppen, wou et ëm den Haaptpräis vun 2.500 Beki geet. Verpasst et net!



De Kär a.s.b.l.
103, Huewelerstrooss
L-8521 Beckerich
T 23 62 21 847
T 691 888 295
info@beki.lu
www.beki.lu



De S.I. Réidener Kanton
ënnerstëtzt de Beki.





FIDUCIAIRE INTERRÉGIONALE S.A.

UNE FIABILITÉ À TOUTE ÉPREUVE

Dans un monde en constante évolution, la Fiduciaire interrégionale s.a. offre un service complet aux personnes morales et physiques, ceci dans le cadre de la profession de comptable.

Nous assurons la **comptabilité générale**, le **secrétariat social**, l'ensemble des **démarches administratives** et **sociales** ainsi que le **conseil fiscal**.

Avec une expérience de plus de vingt ans dans le traitement des PME de l'artisanat et du commerce, de la profession libérale, de l'agriculture et de la viticulture, du domaine culturel et écologique et bien d'autres domaines, nous gérons aujourd'hui une clientèle fidèle qui sait apprécier notre conseil et notre soutien au quotidien.

Les missions qui nous sont confiées sont variées et évoluent sans cesse. Toutes les demandes sont traitées avec professionnalisme et discrétion. En étroite collaboration avec des partenaires de

différentes professions libérales, la Fiduciaire Interrégionale s.a. est en mesure de répondre aux demandes les plus complexes et diversifiées.

Toujours précurseur

Avec l'expansion des nouvelles technologies, nous nous adaptons constamment afin d'assurer un service „state of the art”. La vitesse d'évolution des lois et des technologies est très élevée, tout devient très rapide et nous mettons un point d'honneur à évoluer dans ce sens.

La polyvalence coule de source dans notre métier en évolution constante. En tant que professionnels de la comptabilité, la diversité et la complexité de nos tâches renforcent en permanence notre expérience professionnelle et nous permettent de compléter notre offre.



Dans le cadre du développement de notre clientèle, nous recherchons pour entrée immédiate ou à convenir:

1 gestionnaire de salaires polyvalent & expérimenté (m/f)

et

1 comptable-fiscaliste qualifié & diplômé (m/f)

- Vous êtes détenteur d'un baccalauréat avec spécialisation dans le domaine recherché.
- Vous avez une expérience dans le domaine des Fiduciaires luxembourgeoises de 5 ans au moins.
- Vous avez une connaissance approfondie du droit en la matière.
- Vous avez une excellente analyse des problématiques qui entourent votre domaine de travail.
- Vous parlez et écrivez aisément le Français, l'Allemand et le Luxembourgeois.

Notre offre

- Rémunération attrayante et adaptée à votre qualification, votre motivation et votre compétence.
- Des heures de travail flexibles et un cadre de travail agréable.
- Une bonne ambiance et un esprit d'équipe.
- Un parking personnel.

Intéressé(e)?

Alors, n'hésitez plus et rejoignez une équipe dynamique et compétente dans un cadre agréable et humain.

Veuillez adresser votre lettre de candidature accompagnée d'un CV et d'une photo récente à notre siège social établi au 14, Hauptstrooss à L-8720 Rippweiler ou par e-mail à notre adresse: fiin@pt.lu

Votre candidature sera traitée avec la plus grande discrétion et confidentialité.

Notre vocation – la passion du métier

Etant une équipe d'une douzaine de collaborateurs motivés et expérimentés, nous accompagnons nos clients au mieux pour répondre aux besoins les plus divers et pour leur faciliter le quotidien.

Pour garantir un service de qualité, la formation continue est pour nous très importante et nous permet d'évoluer dans le monde de la comptabilité, de la fiscalité et de garantir un service efficace, complet et de bonne qualité.

À la recherche de collaborateurs avec la même idéologie

Afin de répondre au mieux à la croissance de notre clientèle et pour faire face aux défis à venir, notre service comptabilité et notre service salaires recherchent des collaborateurs motivés, expérimentés, dynamiques et flexibles.

Nous invitons les personnes qui ont envie de partager nos expériences de rejoindre notre équipe pour la compléter et la rendre encore plus forte dans le futur.

„Lorsqu'une chose évolue, tout ce qui est autour évolue de même”

Paulo Coelho



**Fiduciaire
interrégionale s.a.**
fiduciaire comptable

Fiduciaire Interrégionale s.a. 14, Hauptstrooss L-8720 Rippweiler
T + 352 23 62 33-1 F + 352 23 62 33-29 fiin@pt.lu www.fiduciaire-interregionale.lu
Heures d'ouverture: lundi-vendredi de 8h00 à 12h30 et de 13h30 à 17h00

KOLLA FESTIVAL 2018

#HIPPIETRALALA

De Kolla ass en alternativen, kulturellen Festival, deem dest Joer vum 17. bis den 19. August 2018 am Centre d'accueil nature et forêts „Mirador“ zu Stengefort ass. Während dräi Deeg wärten d'Leit e vielfältegen Programm entdecken kennen: niewt der Musik, wärt et och e Kino ginn, eng Konschtausstellung, awer och Performances, Diskussiounsrinnen, e Maart mat verschidden Projé'ën an Associatiounen ronderem d'Thema Solidaritéit an Nohaltegkeet an e Kleedertroc. D'Ziel vum Kolla ass et, den Visiteuren eng kleng alternative Welt ze weisen, wou sie sech Gedanken iwer hier Umwelt an Matmenschen kennen maachen.

17.-19. August
Mirador, Steinfort

6. Édition vum Kolla Festival

Musik, Konscht,
Kino, Performancen,
Workshops, Troc, Maart

Entrée
10 € Virverkaaf
15 € Oweskeess

Gratis Camping

Kanner ënner 13 an Leit
iwwer 65 Joer kommen
gratis ran.

Hënn mussen un der
Léngt bleiwen.

D'Wuert „Kolla“ inspiréiert sech vun der Bewegung vum kollaborativen Konsum, (Englesch: „collaborative consumption“) en nohaltegen, alternativen Liewensstil deem an deenen leschten Joren emmer méi erfolleg ginn ass. Et geet dremms am Platz oniwerluecht ze liewen, sech méi Gedanken em säin aldeeglechen Gebrauch vun Produkter ze maachen, fir d'Umwelt ze schounen, awer och fir eist Zesummenliewen méi agreabel ze maachen. Dofir probéiert de Kolla d'Deelen, d'Tauschen, d'Léinen an d'Recycléieren ze förderen, awer och d'Handwierk, den „do-it-yourself“, den Upcycling an allgemeng d'Konsuméieren vun lokalen Produkter ze ennerstetzen.

D'Iddee koum 2013 wou eng Grupp vun Kolleegen d'Iddee haat, e Festival ronderem e nohaltegt Konzept zorganizéieren, waat an der letzebuerger Festivalandschaft gefeelt huet. Sie haaten es saat emmer rem Festivaler ze besichen, wou et just em d'Suen an den Spass gangen ass an wou d'Umwelt an d'Leit selwer eigentlech manner wichteg waren. E Festival kann eng Geleegeheet sinn, fir Spaass ze hunn an gläichzaiteg eppes ze léieren. An mat bessen Méih kann een och kucken den ökologeschen Impakt esou kleng wéi méiglech ze haalen. Dem Kolla war et wichteg déi heemlech, familiär Ambiance vun deenen klengen Festivaler wéi den Little Woodstock, den Pangea oder den Rock den Stéier erem ze fannen, awer dem Ganzen och e Konzept ze gin, den sozial an emwelfrendlech wier. Esou ass den Kolla Festival gebuer, e Festival deem Wärter verteidegt, mat deenen mir eigentlech alleguerten opgewuess sinn, déi awer heinsdo vergiess ginn sinn: d'Deelen, d'Tauschen

an d'Zesummeschaffen fir e bessert Zesummenliewen tescht dem Mensch an senger Umwelt. Hautesdaags hunn d'Leit d'Tendenz nemmen no sech ze kucken, Ressourcen ze verschwenden an net driwer nozedenken, waat daat fir en Impact op d'Umwelt an d'Gesellschaft huet. Den Kolla well anhand vun konkreten Beispiller weisen, wéi et aneschtters kéint goen.

Eis emweltauwerscht Oder weist sech andems mir eis permanent Gedanken doriwer maachen, emwelfrendlech Alternativen ze fannen. Mir maachen e strengen Recyclagen vum Dreck, nom Festival gett all Poubelle opgemaach an sortéiert, bis datt alles konform getrennt ass. E groussen Deel vun eiser Deko gett aus aalen Miwwlen, Sperrmüll, Stoffreschter, an waat mir soss duerch d'Géigend sammelen kennen. Mir probéieren esou wéineg ewéi méiglech nei ze kaafen, mee maachen et selwer oder léinen eis et aus. Plastik gett zum groussen Deel vermeid, dofir hunn mir eis eegen Pfandbecheren maachen geloss an eis Jeton'ën sin 100% biodegradabel, well se aus Gromperenschuelen gemaach sinn. Außerdem benotzen mir ausschliesselech emwelfrendlech seefen an recycléierten Toilettenpabeier. Dest Joer hunn mir den Projet genuch Subsidien zesummen ze kréien, fir och nach gréngen Strouhm ze kréien. Well eis Visiteuren eist Konzept bis lo emmer ennerstetzt hunn, war eisen Camping nom Festival emmer komplett vun hinnen gebotzt ginn an weist datt sie eis Wärter verstanen hunn.

Marie Trussart vum Kollateam





PORTRAIT NADJA FABECK AUS DEM PALL CENTER „ET KASCHT ENORM ZÄIT FIR D'STUDENTEN HEI ANZEWEIEN AWER T'ASS OP KEE FALL VERLUEREN ZÄIT!“

D'Nadja ass Responsabel vum Rayon Wäin. An dat schonn zimlech laang, a virun allem immens gären! Wéi hat sech 1996 am Pall virgestallt hat, huet et an der Keess ugefaangen. T'wor ewer séier kloer, datt dat näischt fir déi wibbeleg Madamm wor: „T'mengt een et nit, awer den Job an der Keess ass keen einfachen! An dann de ganzen Dag sëtzen ...! Fir mech nit auszehalen.“ An du kouv eent bei d'aanert. D'Foire aux Vins stoung virun der Dir an et gouf dringend ee gesicht fir d'Berodung an d'Vente. D'Nadja huet seng Geleeënheet beim Schlawitche geholl a sech proposéiert! Ëmmerhin hat hat en Ofschloss an der Hotellerie & Oenologie. D'Madamm Wickler, d'Patronne aus dem Pall, huet dunn dem Nadja d'Chance ginn an nit bereit. D'Nadja ass an dem Beruff opgaangen an ass elo zanter 1998 do aktiv. Den deemolege Gerant huet him alles bäibruecht, wéi een d'Gestioun ugeet, wéi ee verhandelt esou dat keen ze kuerz kënn, weder de Pall, nach de Produzent, wéi een d'Relatiounen iwwe laang Jore fleeht, a virun allem wéi een sech uleet fir och um Niveau vum Wäin natierlech anescht ze sinn: „Mir hu mëttlerweil iwwe 1.000 Referenzen am Wäin, 85 am Bio, an ech kennen all eenzele Betrib. Dat sinn och vill ganz kleng Betriber mat 4 bis 5 Hektar. Dat ass fir mech eng absolut Viraussetzung fir genee ze wëssen, wou eis Produiten hierkommen, a mat wem ech et ze dinn hunn! Dofir ass et mir och méiglech, fir eis Clienten optimal ze beroden, well ech genee weess vu wat dat ech schwätzen, an d'Clienté sécher nit enttäuschen, au Contraire.“

Mat enger Begeeschterung zielt et vu sengem neie Coup de Coeur: „Enn Oktober presentéiere mir eis nei Gamme u Produiten aus Korsika! Dat gétt eppes ganz ganz Feines! Déi Zesummenaarbecht op d'Been ze stellen huet gedauert mee et lount sech ëmsou méi!“

D'Nadja ass passionéiert bei senger Aarbecht a seng positiv Energie stécht un. Dat ass och eppes, wat et de Studenten am Pall vermëttelt: „Et kascht enorm Zäit fir d'Studenten hei anzeweien awer t'ass op kee Fall verlueren Zäit! Ier se kënnen lassleeën, maache mir den Tour an a ronderëm de Pall Center, fir dat se och eist Engagement & Konzept verstinn! Firwat hu mir eng Aquaponie, Ruchen, firwat produzéiere mir eegen Energie? Wat huet dat mat engem Supermarché ze dinn? Firwat si mir natierlech anescht a schaffen haart dofir? A wann een dat bis verstanen huet, da steet een och Moies mat Freed op fir schaffen ze goen, an et leescht ee mat Begeeschterung säi Bäitrag dat et och esou virugeet.“





Small text on a tag or sign in the bottom right corner, possibly indicating a price or product name.



PORTRAIT SARITA BROWN „MÄI YOGA KALLOLA“

Kallola bedeit Happiness a kënnt aus dem indesche Sanskrit. De Numm gouf gewielt, well et genee heirém geet: ëm d'Freed an de Spaass fir des professionell Form vu Yoga ze léieren. D'zertiféiert Method baséiert um renomméierte Rainbow Yoga, for children with special needs, wou haaptsächlech de Kanner & de Jugendlecher tëscht 2 an 18 Joer gehollef gëtt, fir sech mat sech selwer ze connectéieren, mat der Famill a mat der Schoul. Et ass eng Form vu Yoga, déi sech virun allem och eegent fir jonk Mënschen, déi mat kierperlechen oder geeschtegen Aschränkungen ze kämpfen hunn, wéi zum Beispill mat Konzentratiousschwächen, mobillen Aschränkungen, Autismus, ...

De Bénéfice vum Yoga Kallola

Duerch Otemtechniken, spezifesch Bewegungen & Meditatioun, a Form vun adaptéierte Spiller jee no Alter & Mobilitéit, kënnt jiddwereen zum Zil, ganz egal wéi de kierperlechen oder de geeschtegen Zoustand vum Client ass: Gelooseneheet, ënnerlech Rou, Kraaft, Selbstvertrauen, Bewegelechkeet, Zefriddeheet a Stärkung vum Immunsystem.

Elo schonn seng Plaze reservéieren!

Vu September un ginn d'Coursen hei am Kanton fir d'éischte Kéier ugebueden, an et heescht sech a seng Famill elo schonn aschreiw fir en adaptéierten Organigramm opzestellen! Treffpunkt ass am Centre Culturel zu Schandel an en eegent sech fir ALL Kanner, Jugendlecher & Elteren. Jiddereen ass Wëllkomm. Mënsche mat spezifesch Besoine kënnen och gare kommen. D'Eltere vu Kanner am Rollstull solle wëssen, dat d'Trapen do sinn an och, dat d'Méiglechkeet besteet 1zu1 Couren ze kréien, an hirem gewinnten Ëmfeld, sief et doheem oder am Foyer.

Wien ass Yoga Kallola?

Mäi Numm ass Sarita Brown an ech si vun Useldeng. Meng Praxis an Erfahrungen hunn ech mir e.a an England ugëeegent a spezifesch an zertiféierte Coursen. Ech leeë vill Wäert drop, dat all Cours ëmmer nees spontan op de Besoin vun de Clienten ugepasst gëtt well d'Freed, de Rhythmus, d'Rouh esou wéi och d'Bewegung ëmmer nees am Mëttelpunkt vum Yoga Kallola stinn. Egal op an enger 1 zu 1 Betreuung oder an engem Grupp.

Eng Mamm op der Sich no Hëllef!

Dat Jéngst vu mengen 2 Kanner, meng Duechter, ass vill ze vill fréi op d'Welt komm. Déi Zäit no der Gebuert war eng immens Erausforderung, dat nit nëmme fir mech als deemools elengerzéiend Mamm, mee och fir mäi Bouf. Well während bal 3 Joer huet meng Duechter keng eng Nuecht geschlof. Iwwerall hunn ech no Rot gesicht, bei Pediatere, bei Kannerpsychologen, bei Heelpraktiker, ... Et ass einfach nit besser ginn an d'Verzweiwung ëmmer méi gewuess. Aus der Nout eraus hunn ech och am Internet gesicht, a sinn op e Video gestouss vu Rainbow Yoga, dee meng ganz Opmierksamkeet krut. Ech hu mech informéiert an hunn och direkt doheem ugefaange verschidden Übunge mat menger Duerchter duerchzeféieren. Relativ séier hunn ech éischt Erfolgerliefnisser gehat, a sou goung dunn och ee Knuet nom aneren op. Et huet nit nëmme him eppes bruecht, mee och mir a mengem Bouf, well et och einfach Spaass gemaacht huet fir matzemaachen. Begeeschtert vun der Effizienz vun dësem Yoga, hunn ech decidéiert selwer zertiféierten Trainer vum Rainbow Yoga ze ginn, fir esou de Kanner, den Teenager an hiren Elteren hei am Land ze hëlfe. Mäin Job hunn ech un de Nol gehaangen, an elo ass et dann och endlech souwäit! Am September leeën ech lass an ech kann et nit erwaarden Iech all kennenzeléieren. Mellt Iech elo schonn un, da kann ech och besser plangen a mech fir d'Couren andeelen.

YOGA KALLOLA

Nei bauen! ... passiv, ökologesch a gesond!

- › **Bauen ech massiv oder am Holz?**
- › **Wat fir eng Heizungstechnik passt am beschten?**
- › **Mat Solar a Reewaassertank?**

Beim Neibau muss een haut héich energetesch Kritären erfüllen. Mee niert der Energieeffizienz vu méngem Haus sti nach aner wichtig Froen op, wéi z.B.:

- › Bauen ech massiv oder am Holz?
- › Wat fir eng Heizungstechnik passt am beschten?
- › Mat Solar a Reewaassertank?

De Pappa Staat subventionéiert de Bau vun engem neien Haus mat bis zu **24.000 € Primm**, awer ënnert der Konditioun dass et sech em een nohaltegt Gebai handelt.

A wat ee nohaltegt Haus ass, gi Dir bei eis gewuer.

Dir wëllt nei bauen, informéiert lech fir d'éischt **GRATIS** zu Réiden am **Energieatelier - Infoline 26 62 08 01**.



INFOLINE
26 62 08 01

info@energieatelier.lu

Construire nouveau! ... passif, écologique & sain!

- › **Est-ce que je veux construire en massif ou en bois?**
- › **Quel système de chauffage convient le mieux?**
- › **Energie solaire et eau de pluie?**

Aujourd'hui, la nouvelle construction doit répondre à des critères énergétiques exigeants. Mais il reste aussi d'autres questions à résoudre, notamment:

- › Est-ce que je veux construire en massif ou en bois?
- › Quel système de chauffage convient le mieux?
- › Energie solaire et eau de pluie?

L'Etat subventionne la nouvelle construction avec **une prime** allant jusqu'à **24.000 €** sous condition qu'il s'agisse d'une construction durable.

Nous vous expliquons ce qu'est une construction durable.

Vous voulez construire? Informez-vous d'abord **GRATUITEMENT** à l'Energieatelier à Redange - Infoline 26 62 08 01.



INFOLINE
26 62 08 01

info@energieatelier.lu



Find us on 

ENERGIEATELIER
VOTRE POINT INFO POUR TOUTES
VOS QUESTIONS SUR L'ÉNERGIE

43, Grand-Rue - L-8510 Redange/Attert

www.energieatelier.lu

AGENDA

AUGUST

5.8 / 11h-18

Musée de l'Ardoise
Dimanche Ouvert
www.ardoise.lu

17, 18 & 19.8
Kolla Festival

16, rue Collart Steinfort
www.kollafestival.lu
Org.: Kolla asbl

24.8 / 19h-03h

Ueschdréf - 50 Joer JUB
Musik a Magie

Programm:
19h00 Entrée
20h00 Siegfried and Joy (Deel 1)
20h45 Eessen (Chili con Carne)
22h00 Siegfried and Joy (Deel 2)
23h00 JUKEBOX (Live Musik)
01h00 2 HOT 2 HANDLE (DJ)

Formule 1 (mat Reservatioun):
20 € Entrée ganzen Owend + Chili
Formule 2 (mat Reservatioun):
12 € Entrée ganzen Owend
Formule 3 (ouni Reservatioun):
6 € Entrée ab 23h00

Reservatioun: friedlbo@hotmail.com
Org.: Jeunesse Ueschdréf & Bilschréf

5., 6., 7., 8. & 9.8

Manukultura Useldeng
Kreativ-Atelier

Le T-shirt dans tous ses états. Upcycling ...

... Agir pour protéger la planète, te faire plaisir, offrir des cadeaux originaux, donner une seconde vie à tes vêtements...
viens nous rejoindre à ces ateliers de re-création pour déstructurer ton T-shirt et en faire: porte-clefs, sac, collier et bandana.
Stage, par Shirley Dewilde

À PARTIR DE 9 ANS
10h00 - 12h30
Participatioun: 75 € / Stage
À PARTIR DE 12 ANS
13h30 - 16h30
Participatioun: 85 € / Stage

5.8 / 11h-12h30
Musée de l'Ardoise
Haut-Martelange

**Promenade thématique:
Flore estival à l'ardoiserie**

RDV: Musée de l'Ardoise Maison 3
www.ardoise.lu

11.8 / (a) 14h30-15h30

(b) 15h45-17h15
Manukultura Useldeng
Sall Cabaret

Wir entdecken die Welt mit Tanz - 3. Stopp: Lateinamerika (Teil 2)

Vun 4-6 Joer (a) & 6-10 Joer (b)
Mam Julia Haslbauer
Sprache: deutsch
Participatioun: 5 € / Kand
www.useldeng.lu

22.8 & 24.08 / 19h-21h

Buerghaff Useldeng

Impro-Owend op der Bueg

Mam Martine Conzemius
Mat Requisites, Wierder, Kostüm a mat allerhand verschidden Themen entsteeft déi Owender spontan Theater.
Sprooch: Lux, D, En
Participatioun: 5 € / Kand oder Student
8 € / Erwuessen
www.useldeng.lu

SEPTEMBER

2.9 / 11h-23h55

Randschelt

Museesfest am klegsten Duerf zu Lëtzebuerg „Kiermes ewéi fréier“

Org.: Frënn vum Musée Thillenvogtei

2.9 / 11h-18

Musée de l'Ardoise

Dimanche Ouvert

www.ardoise.lu

3 & 4 & 5.9 / 9h-16h

Moulin de Beckerich
Salle Millenatelier

Atelier de vannerie „Panier rectangulaire avec couvercles“ avec Françoise Marion

Le stage s'adresse autant aux débutants qu'aux personnes ayant déjà des bases de vannerie.
Prix: 190 €/personne pour les 3 jours (tout le matériel est fourni sur place)
Inscription obligatoire pour le 1^{er} septembre 2018 auprès de Françoise Marion:
T +32 478 500 204 ou sur francoise@vandoest.com ou auprès d'I. Bernard/d'Millen a.s.b.l.
T +352 691 510 372 - info@dmillen.lu
www.dmillen.lu
Org.: d'Millen a.s.b.l.

8.9 / 9h-12h & 13h-17h

Moulin de Beckerich
Salle Millen 2

Stage de photo: „La macrophotographie et la proxyphotographie“ avec le photographe professionnel Dominique Gaul

Prix: 90 €/personne - Infos et inscription:
I. Bernard - T +352 691 510 372
info@dmillen.lu - www.dmillen.lu
Org.: d'Millen a.s.b.l.

8.9 / 9h-12h & 13h-17h

Moulin de Beckerich
Salle Millen 2

Stage de photo: „Je photographie Beckerich ou comment photographier son environnement quotidien“ avec le photographe professionnel Dominique Gaul

Prix: 90 €/personne - Infos et inscription:
I. Bernard - T +352 691 510 372
info@dmillen.lu - www.dmillen.lu
Org.: d'Millen a.s.b.l.

16.9 / 10h-18h

Musée de l'Ardoise
Haut-Martelange

Oldtimerday au Musée de l'Ardoise

RDV: Maison 3 à Haut-Martelange
www.ardoise.lu

À pd 18.9 / 17h-19h

Moulin de Beckerich
Salle Millen 2

Cours de couture pour avancés avec Chantal Koster

Prix: 180 €/personne pour le trimestre - toutes les semaines sauf pendant les vacances scolaires.
Maximum 8 inscrits
Infos et inscription: I. Bernard
T +352 691 510 372 - info@dmillen.lu
www.dmillen.lu
Org.: d'Millen a.s.b.l.

20 & 27.9 / 9h30-12h30

Moulin de Beckerich
Salle Millen 2

Cours de couture pour débutants avec Anick Brochu: „La couture dans votre cuisine“

Prix: 125 €/personne pour les 8 cours
Maximum 6 participants
Infos et inscription: I. Bernard
T +352 691 510 372 - info@dmillen.lu
www.dmillen.lu
Org.: d'Millen a.s.b.l.

21.9 / 20h

Moulin de Beckerich
Scheier

Conférence et animation sur l'histoire du rock avec Eric Laforge

Animateur radio sur Classic 21.
Conférence en français
Prix: 4 €/personne
Infos et inscription souhaitée:
I. Bernard - T +352 691 510 372
info@dmillen.lu - www.dmillen.lu
Org.: d'Millen a.s.b.l.

21 & 28.9 / 9h-11h

Moulin de Beckerich
Salle Millen 2

Cours de photo pour débutants: Les bases de la photographie avec le photographe professionnel Dominique Gaul

Prix: 260 € pour les 10 cours
Infos et inscription: I. Bernard
T +352 691 510 372 - info@dmillen.lu
www.dmillen.lu
Org.: d'Millen a.s.b.l.

22.9 / 9h30-13h

Moulin de Beckerich
Millenatelier

Atelier de relooking de meubles et objets avec Betty Bourgeois

Apprentissage de nombreuses techniques différentes
Prix: 60 € par atelier
Infos et inscription: I. Bernard
T +352 691 510 372 - info@dmillen.lu
www.dmillen.lu
Org.: d'Millen a.s.b.l.

24.9 / 9h-12h ou 14h-17h

Moulin de Beckerich
Salle Millen 2

Cours de calligraphie latine et contemporaine pour débutants et avancés avec Stéphane Alfonsi

Prix: 160 € pour la session de 6 cours
Infos et inscription: I. Bernard
T +352 691 510 372 - info@dmillen.lu
www.dmillen.lu
Org.: d'Millen a.s.b.l.

NERDEN CONSTRUCTIONS



www.nerdenc.lu
Tél.: 26 62 12-58

Constructions • Chapes • Carrelages
Facades • Plafonnages



**AUSTROFLAMM
POÊLE À PELLETS**

MODÈLE CLOU,
CLASSE ÉNERGÉTIQUE A+,
PUISSANCE 6 OU 8 KW

Cheminées • Poêles à bols et à pellets • Ramonage • Tubage

Walux
Bioenergy

1 Arelerstrooss - L-8523 Beckerich
Tél: +352 26 62 14 08 - walux@pt.lu

www.walux.lu



agri-distribution
WOLFF-WEYLAND

Nouveau!

CARON
forward-thinking attitude

Les transporteurs CARON

Véhicules innovants et polyvalents

- Charge utile jusqu'à 7500 kg
- Moteurs common rail de 25 à 110 CV
- 4x4, boîtes de vitesses 40 ou 50 km/h
- Articulation centrale pour une adhérence constante
- Cabine 2 places, confortable, suspendue, climatisée et basculante; Tri-benne avec ridelles
- Options: Pneus gazon, prise de force centrale ou arrière, plaque de fixation frontale, etc.



Nombreuses applications



Serie C
(Châssis fixe)



Serie CTK
(Châssis fixe)



Serie CT
(Châssis fixe)



Serie CTA
(Suspension AV.)



Serie CTS
(Suspension AV.-AR.)



Agri-Distribution
14, Nidderpallenerstrooss
L-8551 Noerdange



**Samstags immer bis
17:00 Uhr geöffnet!**

+352 236 37 200 www.wowey.eu info@wowey.eu /Agri-Distribution





Bauen mat Holz

INTER TOITURE

LA TRADITION DU SUR-MESURE
RÉIDEN/ATERT . WWW.INTERTOITURE.LU



RIDO
 SA.RL
christiane

Ridoen
Storen
Raffrollos
Lambrequin
etc...

Telefonesche
Rendez-Vous
Och Owes a
Samsches Moies.
30 Joër Erfahrung

Gratis Devis
Schneider Christiane
6, Batzent - L-8551 Næerden
☎: 23 620 847 - 英: 26 620 502
info@rido-christiane.lu
www.rido-christiane.lu

Berodung doheem - Konfektioon op d'Mooss



Nerden & Fils sàrl
Entreprise de construction

Beckerich Tél. 23 62 14 93 www.gesondbauen.lu

Habitations | Bâtiments commerciaux | Façades
Transformations | Aménagements extérieurs
Enduits traditionnels & argiles | Isolations écologiques
Chapes & Carrelages | Promotions immobilières



Energie fir d'Zukunft **ClimEEC**
ECO - EXPERT - CLUSTER

FOYER PRESENTS



OPERATED BY COOPERATIONS

22.09.18 | WILTZ

À PARTIR DE 16HRS | 5€ (ENFANTS JUSQU'À 12 GRATUIT)

WWW.NDL.LU

PRESENTED BY:



ORGANISATION:



AVEC LE SOUTIEN FINANCIER
DE CULTURE WILTZ ASBL:



LE GOUVERNEMENT
DU GRAND-DUCHÉ DE LUXEMBOURG
Ministère de la Culture