

SYNERGIE

35

FEVRIER 2016

MAGAZINE RÉGIONAL D'INFORMATION ATERT-WARK

RÉIDENER KANTON
KLIMAPAKT
OP DER SCHOCK
JHANGELI
RÉIDENER SCHWÄMM
BUMMELBUS
KOMM SPUER MAT
CUBE 521
MAISON DE L'EAU
YOUTH4WORK
A BUTZEN



Syndicat Intercommunal
"De Réidener Kanton"

www.dkv.lu

It's never too early!



Only DKV.
Only you.

DKV Luxembourg S.A.

membre du Groupe **lalux**

meta-medien@lalux.com

GUTEX
DAMPFPUTTEN AUF SCHWARZWALDHOLZ



Ökologisch und clever dämmen mit
Gutex Thermofibre
Holzfaser-Einblasdämmung

Die gesamte Produktauswahl von Gutex auf Lager bei



FORMFLEXIBEL

SETZUNGSSICHER

DÄMMSTARK



baucenter

depuis 1895

Glaesener-Betz

Redange/Atttert • www.glaesener-betz.lu

Find us on

SPACE IN
BECKERICH

COWORKING

sharing space and ideas for a green future

ekodaul COWORKING SPACE

LOYER: 300 € PAR MOIS

L'accès à l'espace de travail est simple avec un minimum de formalités.

SERVICES GRATUITS

- Salle de réunion avec grand écran et tableau
- Accès WIFI
- Utilisation imprimante, scanneur et fax
- Grand parking extérieur

PEPINIERE VERTE

Une idée business qui contribue à un futur plus vert et/ou social?

Ekodaul vous met en relation avec son networking de personnes qualifiées.

www.ekodaul.lu

info@ekodaul.lu - rdv tel + 352 26 62 07 93

SOMMAIRE



© Vroni Fischbach-Schmid

4 **AKTIOUN
"DE RÉIDENER
KANTON HËLLEFT"**

6 **A BUTZEN - DÉI ÉISCHT
INTERKOMMUNAL
CRÈCHE AM LAND**



8 **FEIEREN MAT
OP DER SCHOCK**

10 **RÉIDENER SCHWÄMM
FAITES-VOUS DU BIEN**



12 **JHANGELI
GEHT AUCH 2016
WIEDER ON TOUR!**



14 **YOUTH4WOR
JUGEND-COACHING
EINE MÖGLICHKEIT, UM
SEINEN WEG ZU FINDEN**

16 **DÉI NEI BEKI
SCHÄINER A WAT
GEÄNNERT HUET**

18 **BUMMELBUS**



20 **KLIMAPAKT-KAMPAGNE
ECH ENGAGÉIERE MECH
FIR MÉI KLIMASCHUTZ!**



27 **KOMM SPUER MAT**

28 **DIE GEWÄSSERVERTRÄGE
ATTERT UND OBERSAUER
WIR MACHEN MIT**

30 **CUBE 521**



32 **AGENDA**

IMPRESSUM

**RÉDACTION, DIRECTION ARTISTIQUE,
ILLUSTRATION, MISE EN PAGE &
SUIVI DE PRODUCTION**

Art & Wise s.à r.l.

EDITEUR RESPONSABLE

Art & Wise s.à r.l.

IMPRESSION

Imprimerie Reka s.a.
Imprimé sur papier Circle Offset FSC
100% recyclé

RENSEIGNEMENTS & RÉSERVATIONS

T +352 23 62 43-20 - F +352 23 62 43-29
info@artandwise.lu

© Art & Wise s.à r.l.

Tous droits réservés. Toute reproduction, ou traduction,
intégrale ou partielle, est strictement interdite sans
autorisation écrite au préalable de l'éditeur.

Prochaine parution: fin avril 2016
Clôture annonce: début avril 2016
Tirage: 8.203 exemplaires

Magazine régional d'information bimestriel édité par Art &
Wise s.à r.l. en collaboration avec le Syndicat Intercommunal
du Réidener Kanton, le Groupe d'Action Locale Leader Atert-
Wark, la Maison de l'Eau et l'Energieatelier a.s.b.l.



LE GOUVERNEMENT
DU GRAND-DUCHÉ DE LUXEMBOURG
Ministère de l'Agriculture,
de la Pêche et de la
Protection des consommateurs



Fonds européen agricole pour le développement rural:
l'Europe investit dans les zones rurales.

... AN EISER REGIOUN

AKTIOUN "DE RÉIDENER KANTON HËLLEFT"

De kantonalen Aktiouns-
grupp "De Réidener
Kanton hëlleft"

T 26 621 866

hellef@drk.lu

www.drk.lu > Aide réfugiés



CARITAS BUTTEK REDANGE

32, Grand-Rue
L-8510 Redange

Responsabel: Madame Caty DIOP
T +352 402 131 547
buttek.redange@caritas.lu

De Buttek ass op:
Méindes, vu 15:30 Auer bis 18:30 Auer
Dënschdes, vun 9:30 Auer bis 13:00 Auer
Donneschdes, vun 9:30 Auer bis 13:00 Auer
Freides, vu 15:30 Auer bis 18:30 Auer

Léif Leit alleguer,

Wéi mir zu puer am August 2015 eng Hëllefssaktioun fir Flüchtlingen wollten starten, hu mir beim OLAI nogefrot, wat dann am Meeschte géing gebraucht gin a sinn dunn gewuer ginn, dass souwuel den OLAI wéi och d' Croix-Rouge, d' Caritas an d' Flüchtlingsstrukturen hoffnungslos iwwerlaascht waren vun all de gutt gemengten Aktiounen vun de Leit, fir Gezei, lessen a sosswellech Saachen ze spenden. Dat huet eis op d'Iddi bruecht, eis iwwert de Syndikat vum Réidener Kanton eng offiziell Struktur ze ginn, fir dës Aktiounen zentral fir déi 10 Gemengen ze koordinéieren an eis ze konzertéieren, wat wou gebraucht gëtt. A wann Flüchtlingsfamilien bei eis opgehall ginn oder mir iwwer kuerz oder laang och eng Flüchtlingsstruktur an de Kanton sollte kréien, si mir besser virbereed, souwuel materiell wéi organisatoresch a logistesches.

Mir hun eis **mat all den Acteuren fir Flüchtlings- a Sozialhëllef vernetzt**, fir si z'ënnerstëtzen an hinnen ze hëllef, ënnert anem mam Caritas Fairness Center zu Réiden, dem OS Care, de

Parverbänn (Initiative Reech eng Hand), der Croix-Rouge, dem Foyer Felix Schroeder zu Réiden, der Caritas, eisen Integrationskommissionen, dem Genderhaus, der ASTI, dem OLAI, der Agence du Bénévolat, der Spëndchen (neien Centre National de Collecte et de Tri) an der Neier Arbecht.

Eischt Aktioune si scho gelaaf, z.B. ass en éischte Flyer vun eis schon am Emlaaf; et handelt sech heibäi em en **Opruff fir Gezei a fir Bénévolen**. Ausserdem hu 5 Meedercher vun der T3CM vum Atert Lycée als Projet eng Visite guidée vun eiser Hauptstadt fir Flüchtlingen organisiert, déi immens flott war. E puer vun eis hun an der Stad gehollef, am fréiere Monopolgebaai eng Flüchtlingsstruktur opzebauen. Fläisseg Dammen hun zu Useldéng d'Gezei, dat mir op eisen Opruff hi scho kritt hun, fir d'Kleederstoff triéiert. Duerch eis Aktiounen hu mir ausserdem immens léif Leit kennegeléiert, déi sech spontan gemellt hun a souwuel materiell wéi mënschlech d'Flüchtlingen ënnerstëtzen. Mir soën all deene Leit op dësem Wee scho mol e ganz grouse MERCI!!!



Am Moment si mer nach **op der Sich, zesumme mat de Gemengen, no engem drëschenen, propperen Dépôt fir Saachen** ze stockéieren, déi un d'Flüchtlingen verdeelt kënne ginn, wéi Miwwelen, Kutschen, Poussetten, Parzelläin, Spillsaachen, Gezei, Schoulsäck a -saachen, asw. De Caritas Fairness Center zu Réiden stéisst u séng Grenzen, fir alles ënnerzebréngen. Well eis Aktioun gëlt nët nëmme de Flüchtlingen, mee ass och fir Leit, déi an enger prekärer Situation sinn, sief et, dass se hiirt Heem duerch e Brand verluer hun oder duerch soss eng Ursach an eng Noutsituatioun gerôde sinn an elo Gezei, Miwwel a sosswellech Ariichtungsgéigestänn brauchen.



Wéi kënnt Dir hëllefen?

Hei e puer konkret Hëllefsméiglechkeeten, wou Dir iech abrénge kënnt:

Mir siche Kleeder, déi gudd an der Rei sinn. Dës Kleeder gi vun der Réidener Kleederstuff (Caritas Fairness Center, 32 Grand-Rue, Réiden, vis-à-vis vun der Apdikt) verwalt a verdeelt, bzw. verkaaft. An der Haaptsaach feelen am Moment moudesch Kleeder fir jonk, schlank Männer (Small-Medium, Taille 28-32, Schonggréisst 39-42). **Awer och all aner Gezei, Bicher, Spillsaachen, Dictionnaren, Schoulsaachen** si wëllkomm. Dir kënnt d'Kleederstuff direkt kontaktéieren oder d'Gezei dohinner bréngen.

Folgend Servicer sinn beim Caritas Fairness Center ënnert engem Daach ënnerbruecht: d'Épicerie sociale, en Accueil, d'Kleedersstuff an e Raum fir Formatiounen ze haalen (Franséisch, Lëtzebuergesch an Informatik-Couren).

Dir kënnt iech och als Bénévole an dësem Caritas-Buttek zu Réiden mellen:

Si brauche Fräiwëlleger an dese Beräicher:

- **Tri vum Gezei**
- **Verkaaf**
- **Accueil**
- **Épicerie sociale**
- **Coure ginn** (Franséisch, Lëtzebuergesch ...) Eventuell och individuell Couren bei de Leit doheem.

Mir brauchen ausserdem Leit, déi sech **als Coach engagéieren**. Mir wëssen alleguer, wéi schwéier et ass, sech an enger neier Liewenssituatioun, an enger neier Géigend, an engem neie Land zurechtzufannen. De Coach begleet déi eenzel Person oder Famill bei hiren diversen Démarchen fir d'Integratioun (z.B. administrativ Démarchen, wou fannen ech wat, asw.)

Wann Dir eis kuerz-, mëttel- oder laangfristeg wëllt hëllefen, da gidd w.e.g. op eisen Internet site a féllt eis **"Fiche de renseignement pour bénévoles"** aus. Mir kommen dann op iech zréck, wa mir Är Hëllef brauchen.

Fir weider Renseignementer mellet iech w.e.g. um **T 26 621 866** oder per Mail un **hellef@drk.lu**.

Eis Internetsäit fannt Dir ënnert dem Site vum Réidener Kanton **www.drk.lu > Aide réfugiés**

Mir soën lech am virus villmols Merci!

De kantonalen Aktiounsgrupp "De Réidener Kanton hëlleft"

... AN EISER REGIOUN

A BUTZEN DÉI ÉISCHT INTERKOMMUNAL CRÈCHE AM LAND

D'Crèche A Butzen huet 1993 hir Dieren opgemaach a wor soumat déi éischt konventionéiert Crèche hei am Land, dat zu Räichel am Häerz vum Réidener Kanton. Deemno kann een hei op iwwer 20 Joer Erfahrung zrëckgräifen, an do si mir houfreg drop.



Der Nofro nokommen

Mir bidden haut Platz fir 38 Kanner déi sech a 4 Gruppen verdeelt sinn. Mir hunn zwou fir Kanner vun zwee Méint bis zwee Joer an zwou Gruppe fir Kanner vun zwee bis véier Joer.

Nodeems d'Nofro u Betreuungsplaze fir kleng Kanner stänneg geklomm ass, ass d'Decisioun gefall eng zweet Struktur ze bauen an dat zu Ell. Vum September 2015 un bidd "A Butzen Ell" Plaz fir zwou Gruppen un. Dat si 17 Kanner insgesamt.

Gesond lessen

Besonnenesch houfreg si mir op eis exzellent Produktiounskichen. Mir kachen all Dag frësch an dat mat regionaler a saisonaler Wuer. Natierlech gëtt och d'Individualitéit vun all Kand berücksichtegt. D'Eltere kënnen deemno berouegt sinn, dat hir Kanner a gudden Hänn sinn. Mir respektéieren déi verschidde Reliounen a passe gutt op déi verschidden Ernährungsprogrammer op (Krankheeten, Allergien oder soss Ursachen).

D'Kand am Mëttelpunkt

Wéi schonn ernimmt, ass bei eis d'Individualitéit ganz wichteg. All Kand ass anescht a soll sech sengem Tempo no entwéckele kënnen. Déi schoulesch Struktur erliewen se nach fréi genuch, dofir wëlle mir eis ganz kloer dovunner distanzéieren. Dat heescht net dass et hei keng Regele ginn, mee mir ginn all Kand d'Chance, fir sech a sengem Rhythmus an a sengen Interessien no ze entfalten. Kanner wëlle léie-

Qualifizéiert Personal

Och a Punkto Mataarbechter ass rekrutéiert ginn, fir déi 2 Haiser optimal ofzedecken. Si bestinn zu 100% aus pädagogesch qualifiziertem Personal, dorënner eng Educatrice Graduéée, 12 diploméiert Erzéier/innen an 3 pädiatresch Infirmièren. Donieft kënne mir op e Pool un pädagogesch forméiert Ersatzpersonal zerëckgräife fir optimal funktionéieren ze kënnen.



A BUTZEN

2, op der Tonn
L-8531 Ell
T +352 26 62 08 82

1a, rue Mgr Jean Bernard
L-8558 Reichlange
T +352 23 62 09 27

abutzen@efj.lu



ren! Dofir brauchen si awer Konditiounen, déi si am Besuch op hier Liewenssituatioun ënnerstëtzen an hir Kompetenzen erausfuerderen. Eis ass dru geleeën all Kand, am Kader vun eise Méiglechkeeten, dës Konditiounen ze bidden.

Partner vun den Elteren

Mir wësse genee wéi schwéier déi jonk Familljen et hautdesdaags hunn fir Aarbecht & Famill ënnett een Hutt ze kréien. Dat sinn organisatoresch Héchstleeschungen déi vun engem ofverlaangt ginn. Dofir gesi mir eis net nëmmen als Familljenënnerstëtzung, mee als Partner vun den Elteren. An eiser Aarbecht ass eis e gudden a respektvolle Kontakt an Ëmgang matt de Famillje ganz wichteg.

Ni langweileg!

D'Aktivitéiten déi mer ubidden si ganz ënnerschiddlech. Dozu gehéiere sportlech Aktivitéiten déi an der Crèche selwer, oder an Zesummenaarbecht mam

Sportskrees Atert ugebuede ginn. Emol an der Woch gi mer op den Airtramp. Mir leeë vill Wäert drop mat de Kanner an d'frësch Loft ze goen. Eis Spillplaze bidde vill Platz fir sech auszutoben. Regelméisseg stinn och Spadséiergäng um Programm an emol an der Woch een Ausflug an de Bësch.

6h30-18h30

Mir starten um 6h30 a maachen den Accueil bis 8h30. Dat ass e wichtige Moment am Dag well bei eis gëtt all Kand eenzel an an aller Rou begrësst a sech och Zäit geholl mat den Elteren ze schwätzen.

Géint 9 Auer iesse mer zu Moie fir duerno gestärkt un den ënnerschiddlechsten Aktivitéiten (an der Grupp oder och eenzel) deelzehuelen. Mëttes iesse mer géint 12. Dono ass bei deene meeschten eng Rascht um Programm.

Eis ganz kleng Butzen hunn all hiren eegene Schlofrhythmus. Um 16 Auer gëtt et dann nach eemol eng kleng Stärkung, an da geet den

Dag lues a lues op een Ënn. Um 18 Auer 30 gi bei eis d'Dieren zou.

- Träger vun A Butzen ELL & Rächel: D'ASBL Kanner- a Jugendbetreierung Atert, a Cooperatioun mam Syndikat Réidener Kanton

- Konventionéiert a finanziert: Ministère de l'Éducatioun Nationale, de l'enfance et de la Jeunesse

- Proprietair vum Gebai zu Rächel: Syndikat Réidener Kanton

- Proprietair vum Gebai zu ELL: Gemeng ELL

D'Ëffnungszäiten si vu Méindes bis Freides vu 6 Auer 30 bis 18 Auer 30 dat ganz Joer, ausser déi gesetzlech Feierdeeg a vum 25ten Dezember bis 1ten Januar si mer zou.

Interesséiert Eltere sti mir gären iwweer Telefon Ried an Äntwert an op Rendez-vous kann een eis zwou Institutioenen och besiche kommen.

Schrenger Caroline - Emering-Storn Colette



... AN EISER REGIOUN

FEIEREN MAT OP DER SCHOCK



Fester spillen an eiser Kultur an an eise Familljen eng wichteg Roll. Vill Zäit an Energie gëtt investéiert fir dës Geleeënheeten esou ze gestalten, datt den Dag onvergesslech gëtt. Sief et e Kanddäif, eng Kommunioun, eng Hochzäit oder Gebuertsdag dee gefeiert gëtt.

Wann Dir ee sicht deen lech hëlleft Äert Fest no Äre Wënsch ze gestalten, da luusst mol am Atelier Protégé Op der Schock eran. An dësem lokale Betrib mat iwwer 20 Joer Erfahrung, spillen dem Client seng Wënsch eng zentral Roll. Hei, wou iwwer 40 Mënsche mat enger geeschteger Behënnerung enger reegelméisseg Aarbecht no ginn, steet den eenzelnen Mënsch matt sengen Kompetenzen am Mëttelpunkt. Dës Mënschlechkeet gëtt am Service um Client vun der Equipe vun Op der Schock grouss geschriwwen. Esou soll et och sinn, well de Motto vum Betrib heescht: Zesumme gi mir méi wäit.

Op der Schock

OP DER SCHOCK ASBL ET SC
34a, Route de Reichlange | L-8508 Redange
T +352 26 62 93-1 | info@ods.lu
www.ods.lu | facebook.com/opderschock



**Zesumme
gi mir méi wäit**

Restauratioun

D'Kichen Equipe vun Op der Schock bidd lech eng 12 Zorte Schnittercher an 8 Zorte Verrinnen un, déi sech gutt als Aperitif oder Entrée eegnen. Besonnesch d'Feiersténgszalat an den Tartare de Saumon konnten d'Clienten 2015 iwwerzeegen. D'Pain Surprise gëtt et an zwou verschidde Gréissten, a bei de kleng Bréidercher huet een de Choix vun 12 Variatiounen. Fir d'Vegetarier ass natierlech och gesuergt. D'lessen gëtt fäerdeg op Plateaupresentéiert an an enger praktescher Thermobox verpaack.

Kaddos- an Dekoratiounsideoen

Am Buttek fann Dir eng Selektioun un Artikele fir en originelle Kaddo ze maachen. Cache-poten an alle Gréissten, Déieren aus Keramik, Kärzen, Filzartikelen souwéi saisonal Blummen a Planzen ginn dem Client op der Sich no engem Unikat gebueden. Als Remerciement eegenen sech nierft de Kärzen, och den hausgemaachte Schockelasbotter a verschidde Goûten (Schock'ola), an d'Tapenaden. Et fënnt een Allerlee fir eng flott Corbeille fir all Goût zesummen zestellen. Di ganz Equipe ass méi wéi frou fir Äre Wënsch mat lech ze beschwätzen.

Wann Dir aus Ärem Fest e besonnescht a perséinlecht Fest wëllt maachen, da sidd Dir bei Op der Schock richtig. Si freeën sech op äre Besuch.

Blummen

Sait 2012 besteet den Fleuristikatelier, wou matt grousser Begeeschterung a Motivatioun geschafft gëtt. D'Fleuristik Equipe stellt op Wonsch Arrangementer an Bouqueten zesummen. Op Kanddäif, Hochzäit, Gebuertsdag, oder Stierffall: den Atelier Protégé Op der Schock schafft mat lech zesummen, fir lech déi Blummen, dee Stil an di Faarkombinatioun eraus zesichen déi aus dem Fest Äert Fest maachen.

EXTRA ÖFFNUNGSZÄITEN

Ouschterverkauf

Samschdes den 19. März
(10 bis 17 Auer)

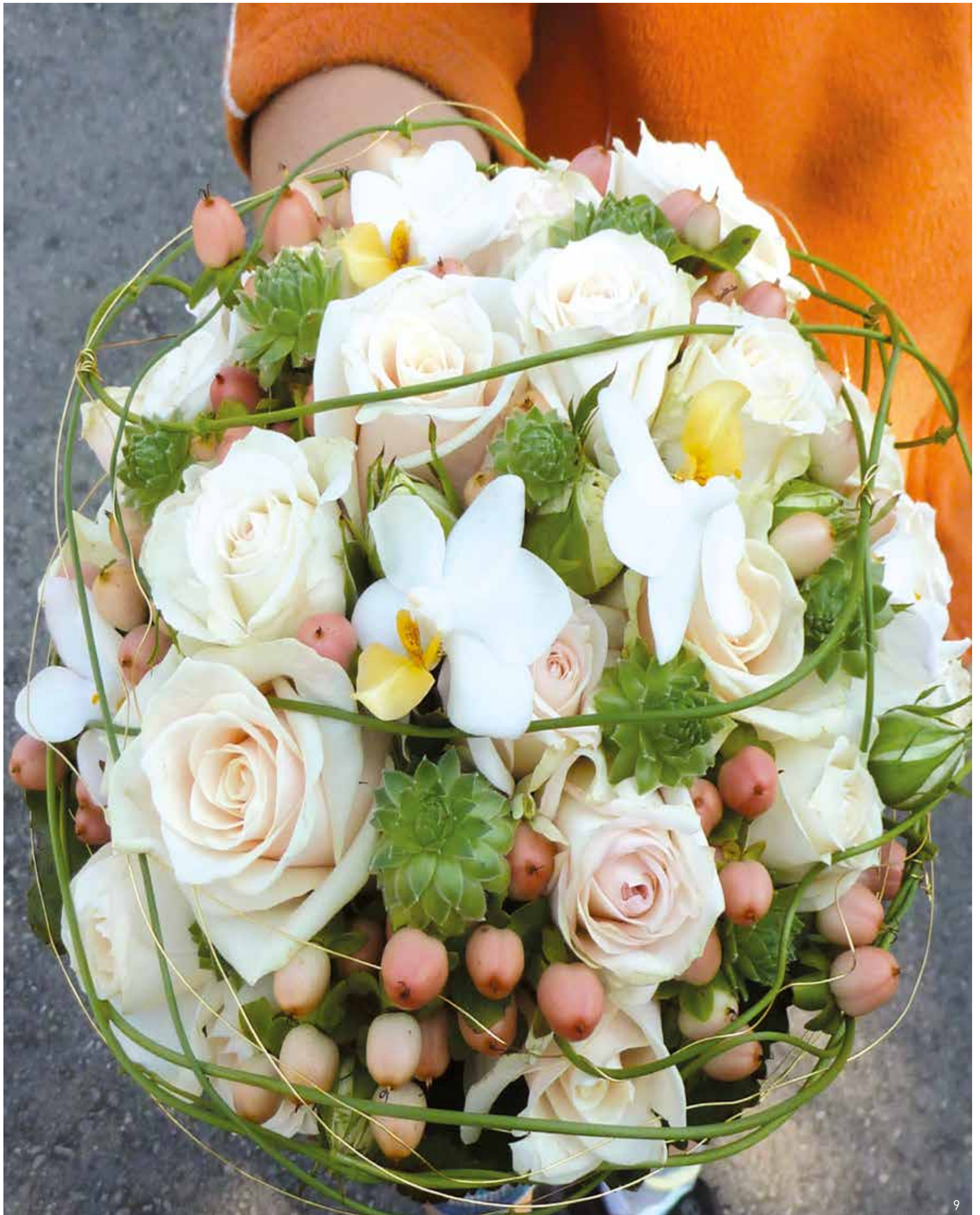
Summerplanzen

Samschdes den 7., 14. &
21. Mee (8-12 Auer)

Mammendag

Samschdes den 11. Juni
(9 bis 13 Auer)

Soss si mir op Méindes
bis Freides vun
8-12 a vun 13-17 Auer



... AN EISER REGIOUN

RÉIDENER SCHWÄMM FAITES-VOUS DU BIEN

Depuis sa réouverture en 2003 par le Syndicat Intercommunal, la Réidener Schwämm a constamment cherché à accentuer son espace Wellness, présentant un intérêt spécifique à de nombreux visiteurs, surtout en période hivernale. En particulier, le sauna, étant une autre forme de bain marqué par le changement entre le réchauffement du corps par l'air très chaude et le refroidissement dans l'eau frisante.



LE SYNDICAT INTERCOMMUNAL
RÉIDENER SCHWÄMM
28, rue de la Piscine
B.P. 71 | L-8502 Redange/Attert
T +352 23 62 00 32-1
F +352 23 62 00 32-47
info@reidener-schwemm.lu
www.reidener-schwemm.lu





Les évènements

Kelo Mania

Profitez tous les vendredis (17h00-21h00), sauf ceux auxquels ont lieu nos célèbres "event-sauna", d'un Aufguss à thème, dans un cadre privatif avec au maximum 6 à 8 participants, accompagné d'une assiette de délectation et d'une bière spéciale à votre choix.

Event Sauna

Célébrez avec nous chaque 1^{er} vendredi des mois d'octobre à avril le sauna, chaque fois sous un autre thème picotent.

Le prochain rdv à ne pas manquer:

Soirée Italienne

Vendredi 4 mars 2016
20h00-1h00

Au programme un "Aufguss" chaque demi-heure, de la musique, des apéritifs et un buffet. Un paiement en avance [jusqu'au 1.3.16] est demandé.

Le jardin Wellness de la "Réidener Schwämm" compte **4 types de sauna**, toutes différentes.

1. Sauna Voluttà

Il s'agit d'un sauna, se prêtant spécialement aux cérémonies "Aufguss".

L'arrosage rehausse le procédé traditionnel de vaporisation en utilisant une eau enrichie d'huiles essentielles. Ainsi, lorsque l'eau est versée sur les pierres, il en résulte une bouffée de vapeur chargée de particules bénéfiques pour le corps. C'est alors que le maître Aufguss entre en scène: au moyen d'un tissu qu'il agite avec art, il ventile la vapeur vers les gens présents. Vous n'avez qu'à respirer profondément tout en laissant les pores dilatées de votre peau bénéficier des bienfaits et huiles essentielles.

2. Sauna Kelo

Le nom de ce sauna provient de l'emploi des troncs d'arbres Kelo.

Il s'agit de troncs de pins et de sapins âgés de quelques siècles créant une ambiance particulière et une température spatiale spécifique. C'est le sauna finlandais classique, chauffé par une cheminée.

3. Sauna Valo

Ce sauna se caractérise par ses lumières du ciel étoilé changeant leur couleur, accompagnés de sons atmosphériques et d'odeurs agréables.

4. Sauna Ruusu

Déjà dans l'antiquité, on a apprécié l'effet de cristaux de quartz sur le corps et l'esprit, cet effet étant augmenté au sauna à l'huile de rose.



La salle de Relaxation

Le repos fait partie intégrante des visites aux saunas. La visite des saunas comprend trois phases: l'échauffement dans le sauna, le refroidissement avec de l'eau froide et à air frais et le repos.

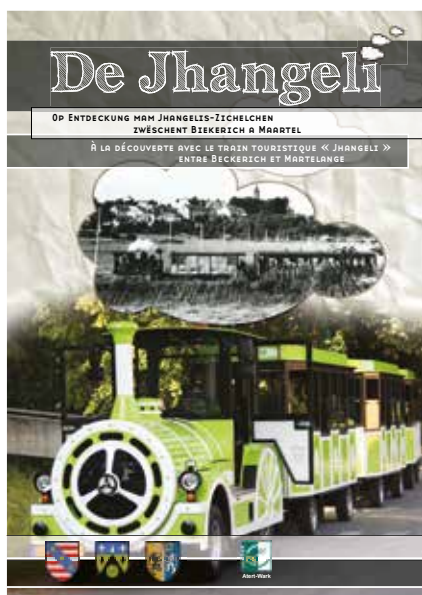
Nos deux salles spéciales vous y invitent ...

Consultez les tarifs et heures d'ouvertures sur le site

www.reidener-schwemm.lu

À retenir: tarif réduit valable pour les habitants des communes membres du canton de Redange (pièce demandée: carte d'identité)

JHANGELI GEHT AUCH 2016 WIEDER ON TOUR!



Details zu allen Touren mit genauen Fahrplänen finden Sie auf

www.jhangeli.lu

INFO & RESERVIERUNG: GEMEINDE REDINGEN

38, Grand-rue
T +352 23 62 24-1
info@jhangeli.lu
Mo-Fr: 8:00-12:00 / 14:00-17:00
www.jhangeli.lu



JHANGELI ON TOUR:

Eine gemeinsame Aktion der Gemeinden Beckerich, Rambrouch und Redingen.

Von Mai bis Oktober Erlebnistouren

Jeden 1. Sonntag Erlebnis-Tour ab Redange nach Obermartelingen mit Pause in Perlé und anschließender Besichtigung des 385Bombth Group Museum sowie Mittagessen, geführte Besichtigung der Schiefergruben.

Jeden 2. Sonntag Erlebnis-Tour ab Perlé nach Beckerich mit Pause in der Cafeteria des Altersheims in Redange, Halt bei der "Gare Niederpallen", Besuch des Bahnhofs in Noerdange, Mittagessen in der Mühle in Beckerich mit anschließender geführter Besichtigung der Mühle.

Die Erlebnis-Touren starten um 9 Uhr und enden gegen 16:30 Uhr. Unterwegs bekommen Sie erzählerische Einblicke in die bewegte Geschichte der Jhangeli-Schmalspurenbahn.

Jeden 3. Sonntag: Jhangeli fährt seine Runden

Jeden 3. Sonntag fährt der Jhangeli die Strecke Beckerich-Rombach zu bestimmten Zeiten ab (hin und zurück). Ein- und Ausstiege an den Haltestellen unterwegs möglich. Möglichkeit zur Fahrradmitnahme.

Anmietung

Am 4. Sonntag jeden Monats sowie an anderen Wochentagen kann der Jhangeli von Gruppen angemietet werden. Preise auf Anfrage.

Tour nach Martelange

Am Sonntag 29. Mai sowie am Sonntag 31. Juli fährt der Jhangeli für eine Tagestour von Rambrouch nach Martelange (9:30 - 15:30 Uhr). In Martelange geführte Besichtigungen des Naturparkmuseums sowie des Musée de la Haute-Sûre. Mittagessen zur freien Wahl in den Restaurants von Martelange oder Rombach.

TARIFE

	Normaltarife ¹⁾	Erlebnis-Touren ²⁾
Erwachsene	10 €	15 €
Kinder < 12 J.	5 €	7 €
Kinder < 4 J.	gratis	gratis
Familienkarte ³⁾	25 €	35 €
Behinderte (Begleitperson gratis)	10 €	15 €

¹⁾ Tickets sind ganztags gültig (unabhängig der Anzahl Ein- und Ausstiege). Fahrradtransport gratis

²⁾ Mittagessen & Getränke nicht inbegriffen

³⁾ Familienkarte gültig für 2 Erwachsene mit bis zu 2 Kindern < 12 J.





Mir siche Chauffeuren

Sidd Dir interesséiert de Leit mam Jhangelis-Zichelchen eis flott Géigend ze weisen?

Voraussetzungen:

- Führerschäin B an iwwer 21 Joer
- Zäit fir Sonndes ze fueren
- Dir sidd gären ënner Leit
- Dir zielt gäre Wëssenswäertes a soss Geschichte vun eiser Regioun iwwer de Mikro am Zichelchen

Ma da mellst lech zu Réiden op der Gemeng mat engem klengen Bréif a CV virum 1. Mäerz 2016.

Kontakt-Adress:

Administration Communale de Redange

38, Grand-Rue - L-8510 Redange
T +352 23 62 24-1

YOUTH4WORK

JUGEND-COACHING EINE MÖGLICHKEIT, UM SEINEN WEG ZU FINDEN

Das Jugend-Coaching von Youth4Work richtet sich an Jugendliche und junge Erwachsene, die im Norden von Luxemburg wohnen und sich individuelle Beratung und Begleitung bei der Ausbildungs- und Arbeitsplatzsuche wünschen.

- Du suchst Arbeit?
- Du hast Deine Ausbildung oder Deine Schule abgebrochen und überlegst, welche Möglichkeiten Du auf dem Arbeitsmarkt hast?
- Du möchtest Dich beruflich verändern?
- Du willst wissen, welcher Beruf für Dich geeignet ist?
- Du willst etwas in Deinem Leben verändern und weißt noch nicht, wo Du anfangen sollst?
- Du brauchst Unterstützung beim nächsten Schritt?

Wir begleiten und beraten Dich unabhängig und individuell.
Das Coaching bei Youth4Work ist freiwillig und gratis.

Anne S. (25 J.) wollte ein Coaching bei Youth4Work, weil sie nach neuen beruflichen Lösungen suchte. Ihr Ausbildungsvertrag als Auxiliaire de vie wurde im 3. Lehrjahr gekündigt und dann brauchte sie Unterstützung, wie es für sie weitergeht und was für sie passt. Wir haben mit ihr gesprochen und sie nach ihren Erfahrungen gefragt.

Synergie: Anne, warum hast Du Youth4Work angesprochen und was hattest Du erwartet?

Anne S.: Ehrlich gesagt kannte ich Youth4Work vorher gar nicht. Eine Krankenschwester hatte es mir empfohlen. Mir ging es zu diesem Zeitpunkt gar nicht gut. Mein damaliger Patron hatte mir geraten, mir einen anderen Beruf zu suchen und den Ausbildungsvertrag aufgelöst. Er meinte, ich sei für den Beruf

Auxiliaire de vie völlig ungeeignet. Ich stand sozusagen vor dem Nichts. Ich hatte mir gehofft, dass Youth4Work mir sagt, welcher Beruf mit Spaß machen könnte."

Welchen anderen Beruf haben sie Dir denn empfohlen?

(lacht) Gar keinen! Ich habe dann erst verstanden, was Coaching ist. Coaching hilft nämlich, sich selbst zu entdecken, stärker zu werden und die Verantwortung für sein Leben zu übernehmen. Mein persönlicher Coach, Frau Toepfer, hat mir viele Fragen nach dem gestellt, was ich eigentlich machen will, was ich in der Lage bin zu tun und was meine Stärken sind. Ich habe gemerkt, dass meine Berufsentscheidung gut und richtig war - und es an mir lag, selbstsicherer zu werden.

Was bedeutet das konkret, was ist dann passiert?

Innerhalb von zwei Wochen hatte ich mit Hilfe von Frau Toepfer eine neue Stelle und parallel habe ich mich persönlich intensiv mit den Themen beschäftigt, die mir in meinem Leben schwer fielen, wie zum Beispiel in Stresssituationen einen klaren Kopf zu behalten. Ich war so verunsichert, hatte mich sehr zurückgezogen und habe mich überhaupt nicht mehr getraut, im beruflichen Umfeld auf andere Menschen zuzugehen. Insofern kann ich den Eindruck meines Patrons verstehen. Ich habe Dyslexie und während meiner Schulzeit hatte ich deshalb viele Probleme. So war ich zum Beispiel fest davon überzeugt, dass ich keine Texte schreiben kann. Meine Ausbildungsunterlagen waren daher,

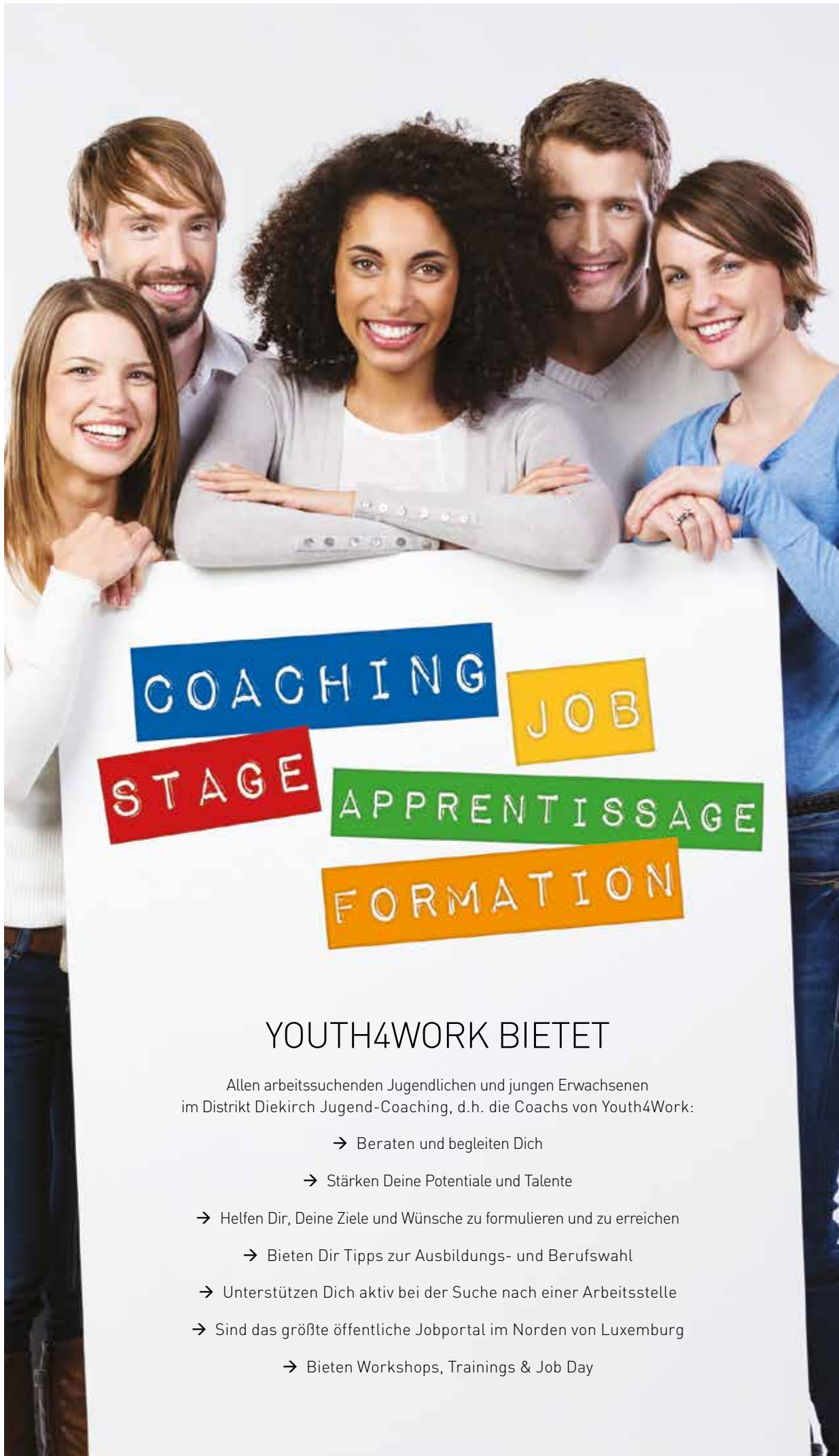
sagen wir, alles andere als vorbildlich. Nach und nach während der Gespräche habe ich verstanden, dass ich sehr wohl schreiben kann, wie leicht es ist, seine Unterlagen zu strukturieren und wie ich mir selbst helfen kann, meine vielen Ideen auf Papier zu bringen. Heute ist Schreiben viel leichter.

Wie geht es Dir heute?

Es ist gar kein Vergleich zu der Situation vor 12 Monaten. Ich habe den Ausbilder nochmals gewechselt und bin jetzt sehr glücklich. Es fällt mir heute leicht, auf Kinder und fremde Menschen zuzugehen. Texte zu verfassen ist kein Thema mehr, ich kann meinen Ideen freien Lauf lassen und habe einen sehr guten Kontakt zu meinem jetzigen Ausbilder, der Maison Relais in Mertzig. Im Moment bereite ich mich auf meine Abschlussprüfung vor.

Wenn Du an Deine Zeit bei Youth4Work zurückdenkst, an was wirst Du Dich erinnern?

Vier Sachen habe ich für mich gelernt: 1. Lass den Kopf nicht hängen. 2. Denk immer positiv. 3. Denk dran, dass man nicht alleine ist. Familie und Freunde können helfen oder du fragst dir Hilfe. Und: Man soll sich immer etwas Neues trauen.



COACHING JOB
 STAGE APPRENTISSAGE
 FORMATION

YOUTH4WORK BIETET

Allen arbeitssuchenden Jugendlichen und jungen Erwachsenen im Distrikt Diekirch Jugend-Coaching, d.h. die Coaches von Youth4Work:

- Beraten und begleiten Dich
- Stärken Deine Potentiale und Talente
- Helfen Dir, Deine Ziele und Wünsche zu formulieren und zu erreichen
 - Bieten Dir Tipps zur Ausbildungs- und Berufswahl
 - Unterstützen Dich aktiv bei der Suche nach einer Arbeitsstelle
- Sind das größte öffentliche Jobportal im Norden von Luxemburg
 - Bieten Workshops, Trainings & Job Day

Team von Youth4Work Termine nach Vereinbarung



ARIANE TOEPFER
 Leiterin und Coach
 ariane.toepfer@reidener-kanton.lu
 T 621 250 383



ANNETTE STEBERL
 Coach
 annette.steberl@reidener-kanton.lu
 T 621 889 461



KARIN BÖHME
 Coach
 karin.boehme@reidener-kanton.lu
 T 621 88 79 41

- BÜROS**
- Wiltz** 49, Grand-Rue
 - Diekirch** 7, av. de la Gare
 - Redange** 11, Grand-Rue
 - Hosingen** 4, Résidence Al Post
 - Vianden** 1, rue de la Gare
 - Clervaux** 92, Grand-Rue



PAULE PLETGEN
 Assistentin
 paule.pletgen@reidener-kanton.lu
 11, Grand-Rue
 L-8510 Redange
 T +352 26 62 11 41
 www.youth4work.lu



BEKI

DÉI NEI BEKI SCHÄINER A WAT GEÄNNERT HUET



Zanter dem 1. Oktober 2015 sinn déi nei Schäiner am Ëmlaf. Déi si gutt bis den 31.12.2018.

LAST CALL fir Betriber

T'ass un der Zäit fir eng aktualiséiert Beki-Brochure erauszébréngen. Och dowéinst lount et sech fir mat ärem Betrib matzemaachen an deemno an der Brochure present ze sinn.

Déi gëtt am Fréijoer un all d'Stot vum Réidener Kanton verdeelt a garantéiert lech eng flott Visibilitéit bei de Konsumenten. Dir kënnt lech online de Formular erofluede fir auszufüllen.

Dir kënnt lech awer och gäre bei der a.s.b.l de Kär melle fir weider Informatiounen.

Den Design ass bliwwen. Dir hutt nach ëmmer déi selwecht Biller vir drop. Wat sech geännert huet ass datt ënnen op der Säit d'Zuel 2018 bäikoum.

Donieft ass d'Seriennummer ënne riets op engem faarwegen Hannergrond a Form vun engem Block.

Och beim Waasserzeechen huet sech eppes geännert. Dat besteet elo aus méi graffen a méi staark oofgestuufte Linnen a Form vu Wellen.

Am Pabeier gesäit een och am UV Liicht, datt vereenzelt kleng giel a blo Fiedem dra sinn.

Déi al Schäiner sinn elo net méi gültig, awer kennen a sollen dringend bei de Kär a.s.b.l ëmgetosch ginn.

Fairt Geld fir eng fair Welt. De Beki

...fir mech

Wiesselen ech 100 Euro a Beki, kréien ech 100 Beki & 3 erëm!

Bezuelen ech a Beki, kann ech mir 100% sécher sinn, datt meng Suen a menger Regioun zirkuléieren.

Dat hëlleft menger Gemeinschaft, stabiliséiert eis Aarbechtsplazen a léist eng Well vu Solidaritéit aus: Ee Beki wiesselt ëmmerhin an der Moyenne 5.5 Mol de Besëtzer.

Dat bedeit, wann ech 100 Beki ausginn, entsteet en Emsaz vu 550 Beki.

Donieft verhënneren ech, datt mat mengem Geld am Ausland spékuléiert gëtt, zBsp a Beräicher wéi dem Waffenhandel.

Mam Beki sinn ECH Här a Meeschter iwwert mäi Geld a net ëmgekiert!

...fir mäi Betrib

De Beki ass e Mëttel dat hëlleft, datt de Reseau vun de Betriber aus eiser Regioun nees verstärkt zesummeschafft.

Zesumme mat eise Clienten erreeche mir, datt mir och an Zukunft

eng Chance hunn z'existéieren. Dat erlaabt eis net nëmmen

Aarbechtsplazen ze séchere mä och neier ze schafen. Duerch de Beki kommen och nei Clienten derbäi, déi eis virdun net kannt hunn.

Zu gudder Lëscht ass eist Regionalgeld ewéi e Label ze betruechten, e Beweis, dat eise Betrib sech fir d'Regioun asetzt.

...fir meng Regioun

Eise Beki steet fir méi Kafkraft:

Wat méi Beki am Ëmlaf, wat méi Emsaz, well d'Beki 6x méi séier hei dréinen ewéi den Euro.

Als Retour bréngt dat eiser Regioun eng villfältig Noversuergung.

De Beki huet sech zu engem Markenzeeche vum Réidener Kanton entwéckelt.

De Beki fërdert de sozialen Zesummenhalt an di regional Identitéit.

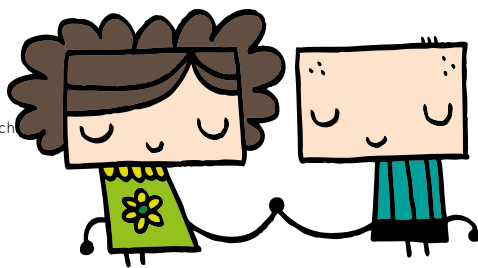


DE KÄR A.S.B.L.

103, Huewelerstrooss | L-8521 Beckerich
T 23 62 21 847 | T 691 888 295
info@beki.lu | www.beki.lu



De S.I. Réidener Kanton
ënnerstëtz de Beki.





20 ANS SANS FRAIS POUR L'ÉNERGIE



À VENDRE 3 MAISONS PASSIVES (AA)
NOERDANGE Commune de Beckerich (Ouest)

Surface **195 m²**
 Surface terrain à p.d. **4 ar**
 Prix **650.000 € ttc**

Pour des renseignements, un rendez-vous ou une visite sur place, contactez
Mathieu Hoffmann
 GSM: (+352) 691 304 112
 www.besserwunnen.lu

- Haut niveau d'isolation
- Matériaux de construction écologiques
- Performance énergétique élevée
- Produit plus d'énergie que celle nécessaire au bâtiment
- Matériaux sont entièrement recyclables

LE SAVOIR-VERT SUR VOTRE CHANTIER



www.climeec.lu



eida
 ENERGY REVOLT

**NOUS CHOISIR C'EST GAGNER
 VOTRE LIBERTÉ !**

Premier challenger pour votre fourniture en chaleur, électricité, gaz naturel et pellets.
 Nous fêtons nos 10 ans !
 10 ans que vous avez le pouvoir de choisir votre fournisseur d'énergie.

Découvrez nos produits sur www.eida.lu

Compensation CO₂ du gaz naturel



eida s.a. siège social 6, Jos Seylerstrooss L-8522 Beckerich
 T +352 26 47 47 F +352 26 88 19 info@eida.lu



Nerden & Fils sàrl
 Entreprise de construction

Beckerich Tél. 23 62 14 93 www.gesondbauen.lu

Habitations | Bâtiments commerciaux | Façades
 Transformations | Aménagements extérieurs
 Enduits traditionnels & argiles | Isolations écologiques
 Chapes & Carrelages | Promotions immobilières



WICHTIGE MITTEILUNG

BUMMELBUS



Ab dem 1. Januar 2016 hat das Büro des Syndikats De Réidener Kanton und die Beschäftigungsinitiative Forum pour l'emploi, sich einvernehmlich geeinigt, dass nur die folgenden Fahrten vom Projekt Bummelbus durchgeführt werden können:

- Transport zwischen den Dörfern des "Réidener Kanton";
- Transport nach Ettelbruck zum Bahnhof und zum Krankenhaus;
- Transport zum Wiltzer Krankenhaus;
- Transport nach Arlon zum Markt und zum Bahnhof;
- Transport zum Bahnhof Mersch.

Schülerverkehr, abgesehen von den Musikschulen, können ausschließlich für Kinder der Früherziehung und andere Kinder durch die formelle Zustimmung der betroffenen Gemeinde angeboten werden.

BUMMELBUS Mobilität auf Anfrage!

Die 80.000 Menschen, die in den 40 Partner-Gemeinden im Norden des Großherzogtums Luxemburg wohnen, können den Bummelbus als persönliche Transportgelegenheit nutzen um sich in der Region fortzubewegen.

Einen bequemen Service um von zu Hause aus zum Friseur, zum Arzt, zur Arbeit usw. zu fahren.

Der Bummelbus, der vom "Forum pour l'emploi" geleitet wird, versteht sich als Ergänzung und des privaten Individualverkehrs zu Pauschalpreisen je nach Distanz.

- **einfache Reservierung** über Telefon oder Email
- funktioniert von **montags bis freitags** von 6:45 Uhr bis 21:15 Uhr und **samstags** von 6:45 Uhr bis 17:15 Uhr
- **Hin- und Rückfahrt** auf kurzen Distanzen
- **Regelmäßige Fahrten** buchbar

Aliées: Les communes du canton de Redange Beckerich, Ell, Grousbaus, Préizerdaul, Rambrouch*, Redange / Attert, Saeul, Useldange, Vichten, Wahl



Syndicat Intercommunal
"De Réidener Kanton"

Maison Worré

11, Grand-Rue

L-8510 Redange/Atttert



forum pour l'emploi

www.fpe.lu

bummelbus@fpe.lu

T +352 26 80 35 80

* Die Fahrten für die Anwohner aus der Gemeinde Rambrouch werden beibehalten wie im Jahr 2015.

* Les trajets pour les citoyens de la commune de Rambrouch seront maintenus comme pour l'année 2015.

BUMMELBUS COMMUNIQUÉ IMPORTANT

À partir du 1er janvier 2016, le bureau du syndicat intercommunal De Réidener Kanton et l'initiative sociale Forum pour l'emploi, ont convenu d'un commun accord que seuls les transports suivants ne peuvent être exécutés par le projet Bummelbus:

- Transports entre les villages du Canton de Redange;
- Transports vers Ettelbruck, gare et hôpital;
- Transports vers Wiltz, hôpital;
- Transports vers Arlon, marché et gare;
- Transports vers Mersch, gare.

Des transports scolaires, hormis Ecole de Musique, pourront être exclusivement proposés aux enfants fréquentant l'enseignement précoce et aux autres enfants moyennant l'accord formel de la commune visée.

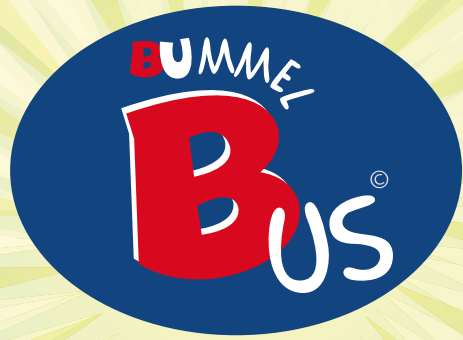
BUMMELBUS la mobilité sur demande!

80.000 personnes, résidant dans les 40 communes partenaires au nord du Grand-Duché de Luxembourg, peuvent faire appel au Bummelbus pour leurs déplacements dans la région.

Un service confortable qui leur permet de rejoindre à partir de leur domicile.

Le Bummelbus, qui est un service du "forum pour l'emploi", s'entend comme un complément au transport public et individuel à prix forfaitaire selon la distance.

- **réservation simple** par téléphone ou email
- service assuré du **lundi au vendredi** de 6h45 à 21h15 et le **samedi** de 6h45 à 17h15
- **service aller/retour** sur de courtes distances
- **trajets périodiques** possibles





KLIMAPAKT-KAMPAGNE

ECH ENGAGÉIERE MECH FIR MÉI KLIMASCHUTZ!

Um Joresenn wore mir bei Klimaschützer aus der Réidener Gemeng, déi eis verrodnen hunn wat si am Alldag maachen fir eist Klima ze schützen.



FLORE REDING-BOURG VU NOOJHEM

De Flore ass Schäffen zu Réiden a Member vum Klimateam.

Energie "made in" Noojhem

D'Famill Reding-Bourg huet zënter bal 4 Joer eng Stéckholzheizung kombinéiert mat enger thermescher Solaranlage. Zousätzlech produzéiert hier Photovoltaik-Anlage bal d'Halschent vun hirem gesamte Stromverbrauch. Während Joren ass de Flore all Daach, och bei Reen a Schnéi, mam Mountain-bike op d'Aarbecht gefuer.

Firwat mat Holz a Sonn hëtzen?

Mir wollten onbedéngt onofhängeg vum Mazout sinn, dat ass einfach méi berouegend. A well mir selwer Bësch hunn spuere mir an engems Käschten an. Während de 6 Summerméint ass eis Holzheizung aus, da fuere mer just mat der thermescher Solaranlage fir eist Waarmwaasser an eventuell e Bësch ze hëtzen. Eis sinn d'Pétrolspräis-Schwankungen elo egal! Hëtzen mat Sonn an Holz ass eng super Saach.

Ass dat net immens vill Aarbecht?

Ech si vu klengem u gewinnt an de Bësch schaffen ze goen, ech fannen dat wierklech erhuelsam. Ausser dem Holz haen während de Weekender brauch ech just eemol am Daach Holz an den Uewen ze geheien. Pro Joer verbrache mir ronn 9 Kouerten, déi ech op selwer gebaute Weenercher tesselen an sou einfach kann an den Heizungsraum transportéieren. Méi Aarbecht ass et net! Anescht wéi beim Masutt weess ech och lo ganz genau wat mir z.B. pro Mount verbrachen.

Dir produzéiert net nëmmen äre eegen Hëtzt, mee och een Deel vun ärem Strom?

Vrun 15 Joer hu mir eis 2,3-kWp Photovoltaik-Anlage am Gaart. Di Anlage deckt ongeféier d'Halschent vun eisem Stromverbrauch: 2015 huet si 1.703 kWh produzéiert, eise Verbrauch lounge bei 3.700 kWh.

Mir hunn iwwer déi lëscht Joren méi wéi 20% Strom doheem agespuert, duerch d'Ersetze vun der Heizungspumpe, der Belichtung a vum Frigo.

Flore, Du fiers oft mam Vëlo op d'Aarbecht?

Ech versichen sou oft wéi méiglech mam Vëlo op meng Aarbecht zu Biekerech ze fuere. Meeschtens huelen ech net den direkte Wee, mee fuere an engem groussen Ëmwee dohin. Zënter ech am Schäfferot zu Réiden sinn, fuere ech leider net méi sou intensiv wéi soss wou ech eng 10.000 Kilometer d'Joer gefuer sinn.

Wat ass Däin Message un d'Lieser?

Mir wëllen d'Lieser encouragéieren, wann se d'Méiglechkeeten hunn, sou wäit wéi méiglech Energie-onofhängeg ze ginn.

Am Bësch a Gaart ze schaffen an eise lessen selwer ze preparéieren hunn ech vum Elterenshaus mat iwwerholl a versichen och dat eise Kanner weider ze vermëttelen.

Da wollt ech nach deenen déi een Haus plangen un d'Häerz leeën fir nohalteg ze bauen, dat heescht sou gutt wéi méiglech regionaalt Material notzen an net all Trendmenge mussen ze follegen. A firwat och net eng Kéier selwer Hand uleeë a sech knaschteg maachen?



Patrice, wat ass Deng Liewensphilosophie?

Ech versiche esou ze liewen, dass mäin Handelen a Wierken am Aklang mat de Prinzipien vun eiser Äerd sinn. Dat wat ech maachen, reflektéiert een déiwe Respekt an eng grouss Léift fir dëse Planéit.

Ech kucke wéi d'Natur fonctionnéiert a versiche mech dorunner ze orientéieren: d'Natur produzéiert a konsumméiert en Masse, mee alles ass Deel vun engem Kreeslaf. All Output gétt ëmmer rëm als Input fir ee neit Liewen benotzt. Et gétt also keen Offall, well alles Bestanddeel vum Kreeslaf ass. Et gétt och keen Schädling. D'Natur fonctionnéiert an engem Gläichgewicht vun Op- an Ofbau an ech wëll een Deel vun dësem Kreeslaf sinn.

De Mënsch huet eng Zort Parallelwelt nieft der natierlecher Welt geschafen. Mir maachen d'Sonn no mat der Atomkraaft, konzipéieren nei Planzen duerch Genmanipulatioun, ersetzen Planze-Wierkstoffe duerch Chemikalien an leeën dat mëschlecht Bedierfnis no Kontakt a Verbindung an eng virtuell Welt. Dës Parallelwelt huet de Nodeel, dat si net am Gläichgewicht ass. Si ass stänneg op nei Ressourcen ugewisen an hir Produkter notzen just dem Mënsch an dono kengem méi. De

Kreeslaf ass domat ënnerbrach. Et entstinn Sakgaassen. Et entsteet Offall.

Wéi setzt Du Deng Liewensphilosophie an der Praxis ëm?

Ech wunnen an engem Studio zu Réiden no bei menger Aarbecht. Vill Wunnraum brauch ech net, well ech sammelen net vill Saachen un. Ech dreemen allerdéngs dervun-ner eng Kéier an engem klengen Haus ze wunnen mat Gaart an Atelier, wat nëmmen aus Natur-Materialie gebaut ass a wat herno och rëm an den natierlechen Kreeslaf zréckgeet.

Akafe ginn ech zu Réiden an Ëm- géigend a wéile wann et geet regional an biologesch Produkter. Wann ech eng nei Investitioun maachen, dann wéile ech wa méiglech ee Produkt dat energiespuerend fonctionnéiert an ëmweltgerecht produzéiert gouf. Ee Produkt ass fir mech méi wéi de Präis an d'Ausgesinn.

Wat ass Däi Message un d'Lieser?

Wa mir eis eiser Verbindung zur Natur méi bewusst ginn, dann liewe mir méi am Frid- den. D'Natur ass da net méi eise Feind, géint dee mir eis ëmmer rëm musse schützen, mee ee Frënd, mat deem et Freed mécht zesummen ze liewen.

PATRICE VERSCHEURE VU RÉIDEN

D'Patrice ass Coordinatrice vum Réidener Waasserhaus.

Zäit ass fir mech méi wäertvoll wéi materiell Saachen

Am Kader vu senger Aarbecht organiséiert d'Patrice regelméisseg Kraiderwanderungen a Workshopen fir d'Bierger aus der Regioun, wou ee léiert mat natierleche Materialien, déi ee bei eis an der Natur fënnt, Produkter hierzustellen.

D'Patrice versicht bei allem wat hatt mécht den Impakt op eis Ëmwelt mat ze berücksichtegen. Dowéinst wunnt hatt no bei senger Aarbecht, a ka sou ze Fouss op de Büro goen.



BETTY A MANFRED HEIMERMANN-WIO MAM ERIC VUN NIDDERPALLEN

Firwat do hëtzen a belichte wou mir net sinn?

D'Famill Heimermann vu Nidderpallen hëtzt haaptsächlech mat Holz an der Sonn, produzéiert de Gros vun hirem eegene Strom selwer a passt ëmmer gutt op dass keng Energie verbëtz gëtt. Iwwer di leschte Joren hu si vill kleng Moosnamen ëmgesat fir d'Wiermt am Haus ze behalen a genéissen hiert Doheem zënter deem nach méi.

Wéi hëtzt Dir äert Haus?

Mir hunn zwee Specksteenewen: een an der Stuff, deen all Dag am Wanter un ass an een am Gank, dee just un ass wann et richtig kal gëtt. Eist Waasser maache mir mat enger thermescher Solaranlag waarm. Mir

hunn och eng Masuttsheizung am Keller als Ënnerstëtzung fir d'Hëtze vun eisem Buedzëmmer, vum Eric sengem Zëmmer an vun eiser Kichen. Eis Masuttsheizung brauche mir awer wéineg, mir dréinen d'Heizkierper ni voll op an hëtzen just wa mir grad am Raum sinn.

Vun Abrëll bis Oktober maache mir eis Heizung ganz aus, da geet eis thermesch Solaranlag duer fir d'Waarmwaasser ze produzéieren. Eist Haus ass nämlech ideal no Süden orientéiert. Dowéinst hu mir och zousätzlech nach eng Photovoltaik-Anlag (3,8 kWp) installéiere ge-

looss. Déi deckt ronn 75% vun eisem Stromverbrauch.

Wat wor är Motivatioun fir op erneierbar Energien ze wiesselen an äert Haus z'isoléieren?

Bei guddem Wieder gesäit een d'Killturm vu Cattenom op eiser Terrasse, dat mécht eis scho bësse nervös.

Fir dass keng weider Atomzentrale méi gebraucht ginn, wore mir entschloss eise Beitrag dozou ze leeschten. Mir hunn eis d'Fro gestallt, wat mir als Famill konkret kenne maachen. Wann ee sech e bësse Gedanke mécht, fënnt ee séier vill Méiglechkeeten.

Eisen Energieverbrauch am Haus ass iwwer all di Joren erofgaang. Besseresch hu mir et gemierkt, no eise neie Fënsteren. Zanter hier ass et och vill méi agreabel am Haus ginn, well et net méi dauernd razitt. Par contre, musse mer lo méi regelméisseg lëften, well eist Haus lo wierklech dicht ass! Dat maache mir och all Daach ee bis zweemol, fir d'éischt kontrolléiere mer ob d'Heizkierperen all aus sinn an da ginn d'Fënsteren grouss opgemaach während 15 Minuten.

Wann et kal dobaussen ass, maache mer owes d'Rollueden an de gehëtzen Zëmmeren rof fir dass keng Wäermt verluer geet.

Wat ass äre Message fir d'Lieser?

Firwat muss een do hëtzen a belichten wou een net ass? Muss d'Heizung wierklech u sinn wa mer grouss lëften?

Wa mir géint Atomkraft sinn an eis Ëmwelt wëllen erhalen, muss all Mënsch ee Bäitrag leeschten, soss geet et net.

Et deet eis sécherlech net wéi, wa mer e bësse am Alldag op d'Energie oppassen! An dem Portemonnaie deet et bestëmmt och net wéi!



VRONI FISCHBACH-SCHMID VU RÉIDEN

Presidentin vun Rainforest Luxembourg a Vétérinairin zu Réiden

Beem uplanzen fir den Tropesche Reebësch

D'Vroni ass Presidentin vu der a.s.b.l. Rainforest Luxembourg an engagéiert sech zanter Joren fir de Reebësch a Costa Rica. De Projet vun senger Associatioun huet dräi verschidde Standbeen: de Klimaschutz & CO₂-Neutralisatioun duerch d'Uplanzen vu Beem, d'Erhale vun der Biodiversitéit an der Fauna & Flora esou wéi d'Schafe vun Aarbechtsplazen & d'Bildung vun der lokaler Bevëlkerung.



Vroni, wouranner besteet Däi Projet genau?

Mir sinn am gaang ee Bësch-Korridor zwëschen dem Nationalpark Piedras Blancas an engem aner Regenwald (Fila Cal) am Südwesten vu Costa Rica unzeplanzen. Den Terrain gehéiert der Tropenstatioun vu La Gamba, déi eise lokalen Partner ass. Mir planzen een Sekundärwald un, dat heescht ee Bësch dee genau d'Eegeschafte vun engem Urwald huet, mee eben ugeplanz ass. Mir wëllen di selwecht Biodiversitéit wéi an engem natierlechen Regenwald, dowéinst planze mir 100 verschidde Bam-Zorten un. Et ass impressionant wéi séier sech Déieren an eisem neie Bësch usidelen. Virum Projet gouf et just nach zerstéierte Buedem duerch intensiv Véih-Beweidung. Elo wimmelt et nëmme sou vu lauter Papageien, Fräschen, Afen, Päiperleken, Schlaangen, Raupen, Käferen,....

Wéi gesot, schafft Rainforest Luxembourg ganz enk zesummen mat der Tropenstatioun vu La Gamba, déi eng Ausse-statioun vun der Uni Wien ass. Hei sinn ongeféier 8 lokal Awunner fest agestallt déi ënnert der Leedung vun engem Agrar-ingenieur aus Costa Rica Beem uplanzen. Während den éischten 3 Joer heegt a fleegt eist Team intensiv di jonk Beem, duerno ginn se alleng eens.

Wéivill CO₂ hëlt ee Bam a sengem Liewen op?

Ee Bam aus dem tropeschen Regenwald bënnt während e wiisst 500 kg CO₂, also eng Hallef Tonn. Ee Lëtzebuurger produzéiert ronn 20 Tonnen CO₂ pro Joer. Dat heescht fir den CO₂ vun engem Lëtzebuurger ze neutraliséieren missten all Joer 40 nei Beem ugeplanz ginn.

Bei Rainforest Luxembourg kann ee Pätter oder Giedel vun engem neie Bam am Regenwald ginn. D'Uplanzen an d'Grousszéien vun engem Bam kaschten ronn 18 €. Well d'Naturschutz-Gesetz a Costa Rica sou streng ass, sinn eis Beem a sécheren Hänn. Et dierf nämlech kee Bam an engem Naturpark ëmgehait ginn.

An den Tropen dauert d'Vegetationsperiod 12 Méint, a net wéi bei eis just 6 Méint. Dat heescht d'Beem an den Tropen wuessen vill méi séier, a bannen dann natierlech vill méi CO₂.

Wat wor Deng Motivatioun hannert dësem Projet?

Vrun e puer Joer hunn ech de Projet eng Kéier a Costa Rica besicht a wor direkt begeeschtert: super Abannen vun den Eenheemeschen, perfekt Organisatioun, groussen Impakt mat wéineg Mëttel, spannend Fuerschungsaarbecht... D'Tropenstatioun vu La Gamba gëtt nieft Rainforest Luxembourg, och schon zanter iwwer 20 Joer vun der Universitéit Wien wëssenschaftlech a finanziell ënnerstëtzt. De Projet funktionéiert einfach immens gutt, dat huet mech iwwerzeugt fir mech z'engagéieren.

Mir Lëtzebuurger hunn ee ganz opwännege Liewensstil, deen un eng héich CO₂-Produktioun gebonnen ass. Dat soll kee Reproche sinn, mee ass eng Tatsaach. Jo, wann jiddereen vun eis géing seng 40 Beem am Joer planzen, kinnten eis Kanner an eis Enkelkanner op engem ökologeschen relativ intaktem Planéit liewen. Sou iwwergit mir hinnen een Dreckstipp, dofir awer mat engem Spuerbuch an Zënsen!

Wat ass Däi Message un d'Lieser?

Schlecht Gewëssen mécht nëmme Falen, gréng Longen planzen, gëtt Aarbecht, kill Temperaturen a frësch Loft... och fir d'Gehir! A wann dat net soll "nohaltig" sinn!

Méi Info?

Rainforest.lu
Vroni Fischbach-Schmid
info@rainforest.lu - T 23 620 450



LOTTY WELFRING VU NIDDERPALLEN

Bedreift d'Reidener Spännchen & d'Härespännchen
an ass Präsidentin vun der Union commerciale

An der Region kaafen a verkaafen!

D'Lotty Welfring huet 1996 d'Épicerie zu Réiden iwwerholl, déi zënter deem "Reidener Spännchen" heescht. D'Lotty huet sech op regional, bio a Fair-Trade Produkter spezialiséiert. Hei fannt Dir all Produkter aus eisem Eck. Sai Fair-Trade Kaffi, deen zu Lëtzebuerg geréischtert ass, ass wäit iwwer d'Grenzen vun eisem Kanton bekannt.

Mat vill Léift a Kreativitéit décoréiert, a mat exklusiven, lokalen a regionale Produkter gefëllt: dem Lotty séng originell Corbeillen. Och hei gesäit een nees wéi wichtig him den Zesammenhalt an der Region ass.

Lotty, firwat regional Produkter?

Wa mir scho net eis eege Produkter wertschätzen, ween dann? A wa keen eis regional Produkter keeft, gi se verluer an da verléiere mer an engems ee Stéck vun eiser Kultur, wat a mengen Aen immens schued wier.

Ech sinn der Meenung, dass mir zu Lëtzebuerg sollen de lëtzebuerger Produkte a Servicer d'Prioritéit ginn, a nëmme sollen auslännescher kafe wann et keng lëtzebuerger ginn.

D'Iddi hannert dem Beki, deen ech nach ëmmer ënnerstëtzt hunn, ass di selwecht: eis Region mat hiren Produzenten a Geschäfte stäerken an sou Aarbechtsplazen hei behalen. Sou si mer manner ufälleg fir Krisen an Chômage.

Ech verkafe Regionalprodukter, well ech gesinn dat Ganzt als ee Kreeslaf vu Ginn a Kréien. Als Beispill: de Produzent ënnerstëtzt mech an deem hien bei mech akafe kennt an ech ënnerstëtzen den Produzent an deem ech seng Produkter verkaafen.

Mat regionale Produkter vermeide mer natierlech och vill Transport an CO₂-Emissiounen a mir ënnerstëtzen héichwäerteg Produkter, déi meeschtens op enger méi nohalteger Hirstellung baséieren wéi wäit importéierter.

Firwat si Geschäfte an engem Duerf wichtig?

An eiser klenger Geschäftsstrooss kritt een alles an ech sëtze mech all Daag dofir an dass dat sou bleift. Vill Awunner aus dem Kanton si frou eng no Aarbechtsplaz hei ze hunn. Di vill Ufroen fir Vakanzenaarbechten déi ech all Joer kréien, beweisen, dass och di Jonk frou wieren no vun Doheim schaffen ze kënnen.

Profitéiere mer da net all dervun, wann eis Geschäftsstrooss hei zu Réiden lieweg bleift?

A fir dass mer déi um Liewe behale, brauche mer eng gewësse Vilfalt vu Geschäfte a Servicer. Ech mengen di mannst vun eis hunn d'Loscht an d'Zäit fir all kleng Kommissioun beim Bäcker oder op der Bank mussen den Auto unzespaanen fir op Miersch oder an d'Pommerlach ze fueren.

Vill vu meng Clienten schätzen all des Offeren beieneen ze hunn, net brauche wäit ze fueren an perséinlech zervéiert ze ginn. A mengen An mécht akafe just da Freed, wann dat Nätzlecht mat eppes Schéines verbënnt! Wéi wier et d'Kommissiounen mat engem gudde Kaffi an engem flotte Gespréich ofzeschléissen?

Wat ass Däi Message un d'Lieser?

Ech wënschen mir, dass d'Awunner aus dem Kanton och weiderhin eis kleng Geschäftsstrooss schätzen! Zanter iwwer 100 Joer schléit hei d'Häerz vu Réiden, hei trefft een sech an tauscht een sech aus, an natierlech kann een all seng Akeef hei erleedegen.

De Moment stinn e puer Geschäfte eidel, dowéinst wëll ech een Opruff man: ob Jonk oder manner Jonk, trautelech ee Commerce unzefänken an sou dozou bäizedroen dass d'Häerz vun eisem Duerf nach laang wäert weiderschloen.



MARCO REISER VU RÉIDEN

Nohalteg Bauen mat Betriber aus der Regioun!

De Marco Reiser ass de Gérant vun der Firma Reiser Constructions, déi hien mat sengem Associé Patrick Morais Da Cunha a senger Fra Marie-Paule leet. Si beschäftegen 15 Salarieëen. Seng Firma huet sech op d'nohaltegt Bauen spezialiséiert. De Marco ass och nach President vum CLIMEEC, ee Grupp vun Handwierksbetriber aus der Regioun.

Är Firma ass eng vun deene beschte Firmen am Beräich nohaltegt Bauen am Land. Wat heescht "nohaltegt Bauen" konkret?

Iwwer di leschten 15 Joer hu mir eng grouss Expertise am Beräich Niddreg-Energie / Passiv-Haiser an energetesch Sanéierungen gesammelt. Ech hu vill Formatiounen am Beräich vum nohaltege Bauen an ökologesch Baustoffer besicht, a versichen meng Erfahrungen an all Projet anzebréngen.

Fir d'Transportweeër sou kleng wéi méiglech ze halen, kafe mir eis Baustoffer an der Regioun. Sou spueren mir CO₂ an.

Eise ganze Stroum kafe mir bei EIDA, an hëtzen de ganze Site mat Offallholz vu Chantieren. Zousätzlech hu mir nach eng Reewaasser-Anlag installéiert a mir si Partner beim BEKI.

Bauen zu Lëtzebuerg ass de Moment immens deier. Wéi iwwerzeegt Dir är Clienten dass nohaltege Bauen, trotz méi héijem Präis, Sënn mécht?

Mir versichen eis Clienten ze sensibiliséieren, dass mer mat nohaltege Baustoffer den Impakt op eis Äerd reduzéieren a mer sou eise Planéit fir zukunfteg Generatiounen besser erhalen.

Well d'Masuttpräisser leider de Moment sou niddereg sinn, kënnen mir net mam Finanziellen argumentéieren. Oft verzichten Clienten léiwer op ökologesch Material wéi op 10 m² Wunnfläch. Beim Präis vun de konventionelle Materialien sinn awer d'Folgekäschte net mat dran, déi vu

der Allgemengheet mussen gedroe ginn, wéi zB d'Entsuegungskäschten an d'Verschwannen vu begrenzte Rohstoffen. Zousätzlech erkläre mir eise Clienten dass ökologesch Baustoffer och keng Schadstoffen ofginn an dowéinst besser fir eis Gesondheet sinn.

Kann Dir eis kuerz erklären wat de CLIMEEC mécht?

De CLIMEEC ass 2011 lancéiert ginn a regroupeiert eng 18 Handwierksbetriber aus der Regioun, déi no strikte Qualitéitscritèren zesammen schaffen.

Wann Dir ee Projet vun engem Neibau oder enger Sanéierung wëllt ugoen, bekëmmere sech ClimEEC ëm alles, vun der Planung iwwer d'Subsiden, d'Koordinatioun vum Chantier mat de verschiddenen Handwierker bis bei d'Receptioun vum Haus.

De Client braucht sech also ëm näischt ze bekëmmere.

Firwat ass et wichteg dass mir alleguer regional Betriber ënnerstëtzen?

Wann Dir mat de Betriber aus der Regioun schafft, da bleift de Mehrwärt an d'Suen an der Regioun.

Sou bleiwen dann och d'Aarbechtsplazen garantiert. Mat regionalen Aarbechtsplazen bleiwen d'Aarbechtsweeër kuerz a mir verhënnere nach méi Verkéiers-Chaos ëm d'Stad. An zu gudder Lëscht behale mir eng héich Liewensqualität an der Regioun a brauchen net fir all Klenggeek an Däitschland oder soss enzwousch ze fueren.

Wat ass äre Message un d'Lieser?

De Bausektor huet ee ganz groussen Impakt op eis Ëmwelt, nohaltegt Bauen kann dësem negativen Impakt sécherlech entgéint wierken.

Ob Gemengen, Privatleit oder Déngschtleescher, komm mir ënnerstëtzen eis géigesäiteg a stäerken sou eis Regioun!

Méi Info?

Marco Reiser - Réiden
marco@reico.lu - reico.lu - T 23 62 08 90

CLIMEEC - Biekerech
info@climeec.lu - climeec.lu - T 26 88 18 55



CHAREL GOEDERT-DISIVISCOUR VUN OSPER

*Biobauer a Produzent vu biologeschem Leindotter-
a Mariendistel-Ueleg*

T'Charly's Oil: Wien gutt schmiert, dien gutt fiert!

D'Famill Goedert-Disiviscour ass mat hiren 65 Zuchtsei deen eenzege Schwäin-Biozüchter vun dëser Gréisst zu Lëtzebuerg. Nieft de Schwäin huet d'Famill Goedert och nach eng 40 Angus-Ranner. Lues a lues fiert si awer mat der Déierenhaltung zrëck fir sech méi op d'Produktioun vun Ueleg ze konzentréieren.

Iwwer di läschten 8 Joer huet sech d'Famill Goedert nämlech op héichwäertegen Bio-Ueleg spezialiséiert. De Leindotter an d'Mariendistelen heifir ginn zu Osper ugeplazt. Méi lokal geet et net! Fir des innovativ Iddi ass de Charel 2009 mam Bio-Agrarpräis ausgezechent ginn.

Firwat si Dir Biobauer ginn?

Ech ka mech nach erënneren wéi mäi Papp mam Striegel gefuer ass. Wéi d'Sprézméttel opkomm sinn, hu se allgemengt: dat do ass eng fein Saach, elo sprézte mer e puer Joer an da kennt ni méi Onkraut. De Géigendeel ass geschitt: Onkraut vergeet net! Am Biolandbau schwätze mer vun "Beikraut" amplaz vun "Onkraut". All Planz huet hier Berechtigung! D'Konscht ass just se a vertriebbarer Moos zur Kulturplanz ze halen, also dass se notzt ouni ze schueden.

Wéi mir de Bauerenhaff iwwerholl hunn, wollt ech op kee Fall mat Sprézen ufänken. Di Méttelen si richtig schiedlech.

Och wann ee sech Bio net ëmmer ka leeschten, fanne mir, dass et fir d'Grundnahrungsméttel trotzdem wichteg ass op Bio zeréckzegräifen wéi zB fir d'Gromperen, de Poulet, d'Eeër, asw.

Ech sinn och ee groussen Aktivist géint Genmanipulatioun. Genmanipuléiert Planze gi sou geziicht, dass se géint d'Sprézméttel resistent sinn, de ganze Rescht geet awer futti. D'Analyse vun der Schiedlechkeet vun de Sprézméttel wéi de Round-Up gi meeschtens vu Chemie-Konzerner gemaach, sinn also net objektiv. Mir sinn am gaang enorm vill Som-Zorten ze verléieren a vill Baueren gi komplett ofhängeg vu groussen Konzern wéi Monsanto.

Wou kritt een är Produkter ze kafen, souwuel äert Flesch wéi och är Ueleg?

Lëtzebuerg ass mat dat rächste Land vun der Welt, mee mir hu kee wierkleche Maart fir biologesch Flesch. Et ginn ausser de Metzler-eien Niessen, Quintus a Naturata keng Strukturen, keng Abnehmer a keng Point de Venten. Dowéinst exportéiere mir ronn 95% an d'Belsch. Mir maachen 3mol am Joer eng Flesch-Tour, wou mir eist préparéiert an etiketéiert Bio-Flesch bei d'Leit Heem liwweren. Bei Interesse kennt Dir lech bei eis mellen.

Eisen Ueleg kennt Dir a ville Bio-butteker kafen, an der Réidener Spënnchen, beim Metzler Mathieu, um Kropemansfest, am APEM Buttek zu Betteng ... a natierlech bei eis zu Osper! Mir bidden och flott Kadoskëschten mat eisen zwou Ueleg-Zorten un.

Wéi sidd Dir op d'Iddi komm sou extra Ueleg ze produzieren?

De Claude Neuberg, eise Landwirtschaftsberoder, huet eis d'Iddi ginn. Mir haten Leindotter als Wuess-Stütz ënner d'lësen geséint an donieft een Deel puren Leindotter. De Claude huet gemengt et wier ze Schued fir de Leindotter ze dreschen, dee misst onbedengt gepresst ginn!

Duerno hu mer och mat Mariendistelen experimentéiert, dee guer net einfach ass unzebauen. Gott sei Dank huet et geklappt! Mariendistel huet eng grouss entgëften Wierkung.

Wat ass äre Message un d'Lieser vun der Synergie?

Ech verstinn net firwat eis Ministeren eis virgaulen mir brächten ee Wiirtschaftswuesstem. Wuesstem geet ëmmer op d'Käschte vun engem aneren: wann ee méi grouss gëtt, geet ee méi kleng futti.

Eis Wirtschaft misst kenne mat 0% Wuess-tem fonctionnéieren. Wa mir dat net hikréien, da mécht d'Mënschheet sech iergendwann selwer drop.

Eis Devise ass deelen, deelen, deelen! Eise Wuesstem geet op d'Käschte vun den Entwécklungslänner a vun der Natur. An dat alles fänke mer elo un ze spieren!

Méi Info?

Famille Goedert
12B, rue Principale
L-8540 Osper
T 23 62 07 29



KlimaPakt

meng Gemeng engagéiert sech



SYNDICAT INTERCOMMUNAL
"DE RÉIDENER KANTON"

Caroline Schmit | Conseillère Pacte Climat
33, Grand-Rue | L-8510 Redange/Attart
T +352 26 62 08 01 22
caroline.schmit@reidener-kanton.lu | www.kr.k.lu

Wéi ëmmer soen mir all deenen Persounen a Familljen déi matgemaach hunn villmools Merci a wënschen hinnen nëmmen dat Beschit fir d'Zukunft.

D 'Témoignagë fannt Dir och op eiser Internetsäit vum Klimapakt Réidener Kanton: www.kr.k.lu

Wann Dir aus der Sëller Gemeng sidd, eppes fir de Klimaschutz maacht a Loscht hut an der nächster Synergie hei virgestallt ze ginn, wiere mir ganz frou, wann Dir lech bei der kantonaler Klimaberoderin Caroline Schmit (T 26 62 08 01 22 - caroline.schmit@reidener-kanton.lu) mellt.

ENERGIEATELIER



RUFF KSM

fir GRATIS ENERGIEBERODUNG



Caroline Schmit



Marc Neu



Marc Staus

Appelez KSM pour un conseil en énergie gratuit

Call KSM for a free energy consultancy

Rufe KSM für eine kostenlose Energieberatung

Telephona KSM para um conselho d'energia gratuito

Energie-Infoline 26 62 08 01

KSM berët lech gären - gratis, neutral & kompetent, op Lëtzebuergesch, Franséisch, Däitsch & Englesch!
Et ass e Service, deen lech äer Gemeng am Réidener Kanton offrëiert.

KSM-News

Nouvelles primes pour appareils électroménagers

pour les communes de Beckerich, Ell, Grosbous, Préizerdau,
Rambrouch, Redange, Saeul, Useldange, Vichten & Wahl



Les appareils doivent répondre aux exigences suivantes:

Réfrigérateur, congélateur et appareil combiné

Classe énergétique **A+++** (Certificat de valorisation/élimination obligatoire) **100 €**

Machine à laver domestique

Classe énergétique **A+++** **100 €**

Lave-vaisselle domestique

Classe énergétique **A+++** **100 €**

Sèche-linge domestique

Classe énergétique **A+++** **100 €**

Circulateur / pompe de chauffage

Classe énergétique **A** **50 €**

Formulaires de demande et conditions sur www.ksm.lu

**KSM vous conseille gratuitement
de façon neutre et compétente:**

Subventions étatiques et aides communales

Économie d'énergie, contre le gaspillage

Chauffer économiquement et écologiquement

Construction durable ou rénovation

Habiter sainement

Énergie solaire et récupération des eaux de pluie

(Service offert par votre commune)

www.ksm.lu



DIE GEWÄSSERVERTRÄGE ATTERT UND OBERSAUER

WIR MACHEN MIT



Seit 1993 wird von den Vereinten Nationen am **22. März** der **Weltwassertag** ausgerufen. Überall in der Welt ist dies die Gelegenheit das Wasser in den Mittelpunkt verschiedenster Aktivitäten und Veranstaltungen zu setzen.

Auch die Gewässerverträge Attert und Obersauer laden dieses Jahr wieder zu einer Reihe interessanter Aktivitäten ein.

Nous participons:

les Contrats de Rivière de l'Attert et de la Haute-Sûre

Depuis 1993, les Nations Unies proclament le 22 mars comme **journée mondiale de l'eau**. Ce jour-là, l'eau est particulièrement au centre de diverses activités et manifestations à travers le globe. C'est ainsi que les "Contrats de Rivière Attert et Haute-Sûre" vous invitent à nouveau à participer à une série d'activités intéressantes.



MAISON DE L'EAU DE L'ATTERT A.S.B.L. | 33, Grand-Rue | L-8510 Redange
T +352 26 62 08 08 | maison.eau@attert.com | www.attert.com

CONTRAT DE RIVIÈRE HAUTE-SÛRE | PARC NATUREL DE LA HAUTE-SÛRE
15, rte de Lultzhausen | L-9650 Esch-sur-Sûre | T +352 89 93 31 221 | www.crhs.eu



1. Wasserfest im Naturpark Obersauer

Der Naturpark Obersauer möchte Sie auf ein Erlebnis der besonderen Art einladen: Ein Wasserfest am 20. März im Naturparkzentrum in Esch-Sauer! Im Rahmen des Weltwassertags 2016 werden Ihnen bestimmte Themen der Wasserregion an der Obersauer nähergebracht und Sie können an vielen Aktivitäten während unseres Wohlfühlfestes teilnehmen.

Aktivitäten zum Thema Wasser für Groß und Klein:

- Bau von kleinen Floßen gefolgt von einem Floßrennen (17h00)
- Basteln und verschiedene Workshops zum Thema Wasser
- Entdecken von Wassertieren
- Wasserverkostung
- Informationsstände & Animation
- Besichtigungen von SIDEN und SEBES (11h00 & 14h30)
- Ausstellung vom Naturmuseum (Tiefgekühlt)
- und vieles mehr

1. Fête de l'Eau au Parc Naturel de la Haute-Sûre

Le 20 mars l'eau sera au centre de l'intérêt au Parc Naturel de la Haute-Sûre. Dans le cadre de la journée internationale de l'eau, participez à une fête autour de notre or bleu. Lors de différentes activités, adultes et enfants pourront découvrir plein de nouvelles choses ou tout simplement passer une belle journée.

Activités pour toute la famille autour de la thématique de l'eau:

- Bricolage de petits radeaux et course de radeaux (17h00)
- Ateliers autour de la thématique de l'eau
- Dégustation d'eaux
- Stands d'information et animations
- Visite de SIDEN et SEBES (11h00 & 14h30)
- Expositions du Musée national d'histoire naturelle (Tiefgekühlt)
- etc.

Für Essen & Trinken ist gesorgt / Restauration assurée

Freier Eintritt / entrée gratuite

Treffpunkt / rdv: Tuchfabrik, Maison du Parc

Zeitpunkt / date: 20/03/2016 10h30-17h00

Info: T +352 89 93 31-1 - www.naturpark-sure.lu

Organisator / organisateur: Naturpark Öewersauer

2. Entdeckung der Helmescherbaach

Geführte Wanderung (+/- 3 km) entlang der Helmescherbaach im Wald zwischen Bissen und Colmar-Berg. Eine Entdeckungsreise von der Quelle bis zur Mündung in die Attert. Lassen Sie sich überraschen!
Leitung: Serge Reinardt, Revierförster Bissen.

Treffpunkt: Parking Geessemillen (gegenüber der GoodYear) auf der Route de Colmar in Colmar-Berg.

Zeitpunkt: 19. März 2016 - **Termin 1:** 9:30-12 Uhr oder **Termin 2:** 14-16:30 Uhr

Sprache: luxemburgisch

Info: Bitte wettergemäss anziehen. Stiefel sind auch bei trockenem Wetter anzuraten!

Reservierung: obligatorisch Anmeldung bei der Gemeindeverwaltung von Colmar-Berg bis zum 17. März. T 83 55 43 221- info@colmar-berg.lu

Organisator: Umweltkommission der Gemeinden Colmar-Berg und Bissen, Maison de l'Eau de l'Attert asbl.

2. Découverte du ruisseau Helmescherbaach

Randonnée guidée de +- 3km, le long du ruisseau Helmescherbaach, à travers la forêt entre Bissen et Colmar-Berg. Une découverte de la source jusqu'à l'embouchure dans l'Attert. Laissez-vous surprendre!

Rdv: Parking Geessemillen (vis à vis de la GoodYear) sur la route de Colmar à Colmar-Berg

Date: 19 mars 2016 - **RDV 1:** 9h30-12h ou **RDV 2:** 14h-16h30

Langue: luxembourgeoise

Info: Veuillez vous habiller selon conditions météo.

Bottes indispensables, même s'il fera beau

Réservation: obligatoire - Inscriptions auprès de la commune de Colmar-Berg jusqu'au 17 mars. Tél +352 835543221 - info@colmar-berg.lu

Organisateur: Commissions de l'environnement des communes de Colmar-Berg et de Bissen; Maison de l'Eau de l'Attert asbl



3. Invasion de batraciens à

l'occasion des Journées de l'eau

Le parc naturel et le Contrat de rivière Attert ont concocté un programme 100% batraciens à l'occasion des Journées de l'eau. Il y en aura pour tous les goûts... Pour les grands, pour les petits mais pas pour les papilles!

Le temps des grenouilles

Grenouilles, crapauds, tritons ou encore salamandre n'auront plus de secret pour vous. Et une fois sous leur charme, apprenez comment les protéger et faites une bonne action près de chez vous. Pour que le temps des grenouilles ne soit pas révolu!



Exposition interactive de Riveo (Hotton) du 1^{er} au 31 mars, de 8h30 à 17h (en semaine), chapelle du centre Schuman à Attert, entrée gratuite

Batraciens et reptiles de Lorraine

Des grenouilles aux salamandres, en passant par les lézards et les Serpents. Conférence de Stéphane Vitzthum, photographe animalier, auteur et naturaliste, le **vendredi 18 mars** à 20h, salle Robert Schuman à Attert, entrée gratuite



KULTURELLE HÖHENFLÜGE AUF HÖCHSTEM NIVEAU! CUBE 521



Informationen, Karten und das ganze Spielzeitprogramm finden Sie unter

www.cube521.lu | T + 352 521 521



CUBE 521 | 1-3 Driicht | L-9764 Marnach | Luxembourg
info@cube521.lu | T +352 521 521

Das Cube 521 bietet ein abwechslungsreiches Theaterprogramm mit herausragenden Produktionen. Am **27. Februar** brillieren die Vollblutschauspieler Suzanne von Borsody (ausgezeichnet mit dem deutschen Fernsehpreis 2014 als beste Schauspielerin) und Guntbert Warns vom **Renaissance Theater Berlin** in **Der letzte Vorhang** (von Maria Goos), einem mitreißenden Stück über die Liebe zum Theater. Das **Schauspielhaus Bochum** setzt sich am **10. März** in **Raus aus dem Swimmingpool, rein in mein Haifischbecken** in kraftvoll-satter Sprache und mit Tiefsinn mit dem heutigen Turbokapitalismus und Leistungswahn auseinander. Bei der Kritikerumfrage Theater Heute 2014 wurden Laura Naumann als beste Nachwuchsschriftstellerin und die Luxemburgerin Sarah Grunert als beste Nachwuchsschauspielerin nominiert. Sarah Grunert erhielt außerdem 2015 den Bochumer Theaterpreis. In dem Stück **Unsere Frauen** von Eric Assous zelebrieren die **Hamburger Kammerspiele** und die international bekannten Stars Ulrich Bähnk, Mathieu Carrière und Justus Carrière am **18. März** mit einer schrägen Geschichte über Freundschaft und Selbstbetrug unter Männern hohe Darstellungskunst. Die **Kammerspiele Landshut** präsentieren am **15. April** mit der französischen Erfolgskomödie **Der Vorname** geistreiche Unterhaltung auf hohem Niveau. Das Stück handelt von einem skurrilen Abend unter Freunden, der eskaliert und thematisiert dabei die Entlarvung von (Selbst-)Illusionen des gehobenen Bürgertums.

Im Rahmen des **Klunge Maarnicher Festival 2016** bestechen die Sopranistin **Claudia Moulin** und der Pianist **Grégory Moulin** am **5. März** im perfekten Zusammenspiel bei ihrem **Récital**

lyrique mit Werken von u.a. Debussy, Brahms und Gounod. Die begnadeten Pianistinnen **Sabine Weyer** und **Katarzyna Wieczorek** begeistern am **29. April** mit Klavierkonzerten von J. S. Bach. Am **30. April** entführt Wieczorek erstmals zusammen mit Dimiter Ivanov (Geige) und Ulrich Horn (Cello) als **Limes-Trio** in ihr farbenreiches Klanguniversum.

Die Philharmonie Municipale Diekirch und die Harmonie Soleuvre sind am **28. Februar** im Rahmen von **PMD & Friends in Concert** zu Gast. Die **Foulschter an Schweecherdauer Musik** stellen am **13. März** mit ihrem Programm **Colors**, zusammen mit dem Solisten Laurent Lemaire, ihr musikalisches Können unter Beweis.

Der **Moskauer Cathedralchor** führt die Zuhörer am **11. März** mit dem Programm **Missa Mystica** und den "schönsten Stimmen Russlands" auf eine tief bewegende musikalische Reise durch das Kirchenjahr. Ein weiterer Meister seines Fachs erweist dem Cube 521 am **16. April** die Ehre: **Anouar Brahem**, Meister der tunesischen Oud-Tradition, zählt zusammen mit seinem Quartett zu den bedeutendsten und innovativsten Jazz-Musikern.

Auch die Kleinsten sollen nicht zu kurz kommen: Das Musiktheater Atze Berlin erzählt vom **20. bis 22. März** mit **Matti und Sami** und die **drei größten Fehler des Universums** nach dem gleichnamigen Roman von Salah Naoura eine höchst vergnügliche Geschichte übers Schwindeln, Flunkern und (Not-)Lügen.

Les folles années '20

5 mars 2016 – AULA – L-8508 Redange – 20h00

Concert des **Gëlle Fraen**



«D'GËLLE FRAEN» SONT UN GROUPE DE 4 JEUNES DAMES DU LUXEMBOURG QUI, AVEC LEUR MUSIQUE DIVERTISSANTE AGRÉMENTÉE D'ÉLÉMENTS VAUDEVILLESQUES COMME LA PANTOMIME OU LE SLAPSTICK, EMMÈNENT LEUR PUBLIC SUR UN VOYAGE VERS LES FOLLES ET SAUVAGES ANNÉES 1920. UNE MUSIQUE GAIE, COQUINE ET EMPREINTE DE JOIE DE VIVRE, QUI S'ÉTEND DE LA VALSE AU RAGTIME EN PASSANT PAR LES DANSES DE L'ÉPOQUE. LA PANTOMIME EST UN CLIN D'ŒIL AU BON VIEUX TEMPS DES FILMS MUETS.

*D'Gëlle Fraen: Nadine Kauffmann: saxophone · Lynn Orazi: piano
Nancy Schlammes: percussion · Martine Conzemius: pantomime et slapstick*

Dresscode: Années 1920 (pas obligatoire, des accessoires sont à disposition)

Après le concert: petite fête after-dance avec snacks & boissons

Entrée à partir de 19h30 / 18€

Réservation jusqu'au 29.2.2016 Genderhaus: 26 62 09 87 ou genderha@pt.lu

www.genderhaus.lu · www.dmillen.lu



*Dans le cadre de la Journée internationale
de la femme*

AGENDA

FÉVRIER

18.02

20h00
Moulin de Beckerich
Salle Scheier

Inochi thérapie et les sons du Kototama

Conférence de Solange Guégan dans le cadre des "Jeu-dis au moulin"
Entrée libre et gratuite
Org.: d'Millen asbl
Infos: I. Bernard - T +352 691 510 372
info@dmillen.lu - www.dmillen.lu

20.02

20h00
Bettborn - Am Mazzo

Axel Fischer live



Mallorca-Star Axel Fischer mat sengen Hits ewei "Amsterdam" oder "Griechischer Wein"
Warm Up: DJ SE7EN
Happy Hour 22h30-23h30
Org.: Le Mazzo am Daul
Ticketen am Le Mazzo oder am The New Reiden

26.02

20h00
Beckericher Mühle
Saal Scheier

100 Joer Jazz

Ein Abend durch die Geschichte des Jazz mit der Luxembourg Little Big Band und der Sängerin Natasha Vlaovic.
Eintritt: 20 € pro Person (Konzert und kleine kulinarische Köstlichkeiten)
Sprache: luxemburgisch
Information und Anmeldung: d'Millen asbl - J. Schrell - T +352 691 510 370
info@dmillen.lu - www.dmillen.lu

27.02

Brasserie Soundcheck
Mertzig

ALPENZAUBER mam HOFFI-ZAMBEZI

Ufank 22h00 Entree 8 €
Org.: Brasserie Soundscheck

21.02

Centre Camille Ney
ELL

22e Festival du Cyclisme VTT

Départ 8h00-10h30 et 3e Marche Populaire
Départ: 7h30 - 13h00
À partir 12h00 Spaghetti
Org.: Sporting Club ELL & Amis Marcheurs de la Haute-Sûre

20.02

13h00-17h00
Moulin de Beckerich
Salle Millen 2

Atelier de pratique des sons et exercices de Ki

Avec Solange Guégan
Org.: d'Millen asbl
Prix: 70 €/personne
Renseignements et Inscription obligatoire:
I. Bernard - T +352 691 510 372
info@dmillen.lu - www.dmillen.lu

25.02

9h00-16h00
Moulin de Beckerich
Salle Millenatelier

Stage de vannerie: du brin d'osier au panier

Avec Françoise Marion
Prix: 135 €/personne - Matériel mis à disposition - réalisation d'une mandelette ovale
Org.: d'Millen asbl
Renseignements et Inscription obligatoire:
I. Bernard - T +352 691 510 372
info@dmillen.lu - www.dmillen.lu

29.02

Moulin de Beckerich
Salle Millenatelier

Ateliers déco-relooking de meubles et d'objets

Avec Betty Bourgeois
Le lundi soir de 18h30 à 21h30 et/ou le mardi matin de 9h00 à 12h00
À partir du 29 février 2016 jusqu'au 28 juin 2016 (pas de cours pendant les vacances scolaires)
Prix des cours: 35 € par cours de 3h00 (matériel compris)
Inscriptions et infos: B. Bourgeois
T +352 621 24 34 73 - bourgeoib@pt.lu ou I. Bernard / d'Millen asbl
T +352 691 510 372 ou info@dmillen.lu
www.dmillen.lu

26.02

21h00
Fabrik - Prézerdaul

Daulrausch DJ DEE GOES APRES-SKEE!!!!

Warm Up: DJ Nasi Goreng
Firverkaf 5 € - Oweskees 7 €
Org. BBC Rebound 93 Prézerdaul

MARS

02 AU 25.03

Moulin de Beckerich
Millegalerie

Exposition itinérante "Schatzkëscht Buedem - Le sol, ce trésor"

Vernissage le 8 mars 2016: 19h: Conférence du Dr C. Mayer, architecte aux SSMN: "D'Faarwe vum Land, d'Faarwe vum Patrimoine" - 19h30: Visite guidée avec la commissaire de l'exposition Michelle Grosbusch - 20h: vernissage
Horaires de l'exposition: pour public scolaire et non scolaire avec visite guidée: du lundi au vendredi de 8h à 16h
Pour tout public en visite libre: du mardi au jeudi de 17h à 21h et du vendredi au dimanche de 14h à 21h.
Org.: Commune de Beckerich et d'Millen asbl
Infos: D'Millen asbl - I. Bernard
T +352 691 510 372 - info@dmillen.lu
www.dmillen.lu

03.03

9h00-16h00
Moulin de Beckerich
Salle Millenatelier

Stage de vannerie: du brin d'osier au panier

Avec Françoise Marion
Prix: 135 €/personne - Matériel mis à disposition - réalisation d'une mandelette ovale
Org.: d'Millen asbl
Renseignements et Inscription obligatoire:
I. Bernard - T +352 691 510 372
info@dmillen.lu - www.dmillen.lu

04.03

Bistro Fabrik
Prézerdaul

Chill Out am Bistro

Org: Syndicat d'Initiative Prézerdaul

04.03

20h00-01h00
Réidener Schwämm
Redange

Event-Sauna Soirée Italienne

Inscription jusqu'au 01.03
par T +352 23 62 00 32-1 ou par mail
info@reidener-schwamm.lu
Prix par personne: 35 €

06.03

Hobby & Kongschtmaart

Org.: DT ELL

06.03

Sportshal Réiden

Promi Handball



Virverkaf 4 €, Keess 5 €, lessen an Drénken
Erléiss ass fir den Télévie

09.03

20h00

Beckericher Mühle
Saal "Scheier"

Botswana für Anfänger

Ein Vortrag von Vroni Fischbach
Eintritt frei
Sprache: Deutsch
Information und Anmeldung:
d'Millen asbl - J. Schrell - T +352 691 510 370
info@dmillen.lu - www.dmillen.lu

11.03

21h00-03h00

Centre Camille Ney
ELL

"O-WI-DOMM"

Après-Ski Party



Virverkaf 5 €, Oweskeess 8 €
(Vvk bei all Member Cdj ELL & Cdj Kolpech)
Org.: CDJ ELL / Koulbich

12.03

Sportshal Préizerdaul

Galaconcert

Org.: Philharmonie Préizerdaul

13.03

Fabrik Préizerdaul

Brunch ONG & Secondhand Maart

Org.: ONG Komm Hëllef mat Préizerdaul

17.03

20h00

Moulin de Beckerich
Salle Scheier

"Jardiner sans pesticides"

Conférence de F. Scholtès
dans le cadre des "Jeudis au moulin"
Entrée libre et gratuite.
Org.: d'Millen asbl
Infos: I. Bernard - T +352 691 510 372
info@dmillen.lu - www.dmillen.lu

24 AU 28.03

Fabrik Préizerdaul

Ouschteren am Préizerdaul

Vernissage, Ausstellungen, Kongschtgalerie,
Ouschtermaart, Zeltfest, Konzerten

AVRIL

13.04

20h00

Beckericher Mühle
Saal "Scheier"

Syrien vor dem Krieg

Ein Vortrag von Marie-Paule Fischbach
Eintritt frei
Sprache: Luxemburgisch
Information und Organisation:
d'Millen asbl - J. Schrell - T +352 691 510 370
info@dmillen.lu - www.dmillen.lu

16.04

14h30

Ennerwee de l'asbl d'Millen:

Visite guidée du nouveau parcours permanent
du Musée en Piconrue à Bastogne (B): Naître,
vivre et ourir en Ardenne (1850 - 1950)
Org.: d'Millen asbl
Prix: 5 €/personne
Infos et inscription obligatoire:
I. Bernard - T +352 691 510 372
info@dmillen.lu - www.dmillen.lu

21.04

9h-17h

Moulin de Beckerich
Salle Millenatelier

Stage de vannerie: du brin d'osier au panier

Avec Françoise Marion
Prix: 135 €/personne - matériel mis à disposition - réalisation d'un plateau et d'une volette
Org.: d'Millen asbl
Infos et inscription obligatoire:
I. Bernard - T +352 691 510 372
info@dmillen.lu - www.dmillen.lu

21.04

20h00

Moulin de Beckerich
Salle "Scheier"

Quid de l'ex-libris entre autres au Grand Duché de Luxembourg?

Conférence de J.-F. Chassaing dans le cadre des Jeudis au moulin
Entrée libre et gratuite.
Org.: d'Millen asbl
Infos: I. Bernard - T +352 691 510 372
info@dmillen.lu - www.dmillen.lu

23.04

14h00-17h00

Moulin de Beckerich

Création d'un ex libris

Par la technique de la gravure
Prix: 40 €
Public: adultes et jeunes à partir de 10 ans
Inscription et infos: +352 621 25 29 79
francoise.bande@beckerich.lu
Org.: d'Millen asbl
www.dmillen.lu

28.04

9h00-16h00

Moulin de Beckerich
Salle Millenatelier

Stage de vannerie: du brin d'osier au panier

Avec Françoise Marion
Prix: 135 €/personne - matériel mis à disposition - réalisation d'un plateau et d'une volette
Org.: d'Millen asbl
Infos et inscription obligatoire:
I. Bernard - T +352 691 510 372
info@dmillen.lu - www.dmillen.lu

MAILT EIS ÄR MANIFESTATIOUNEN

(Mee bis Abrëll 2016) fir de gratis Agenda eran op
info@artandwise.lu.

Art&Wise hëlt sech d'Recht eng Préselectioun ze maachen op
Basis vun der Plaz déi iwwreg bleiwt.



Cheminées • Poêles à bois et à pellets • Ramonage • Tubage

Walux
Bioenergy

5b Arelerstrooss - L-8523 Beckerich
Tél: +352 26 62 14 08 - Mobil: +352 621 27 85 16
walux@pt.lu



www.walux.lu

RIDO
TARL

Christiane

Ridoen
Storen
Raffrollos
Lambrequin
etc...

Telefonische
Rendez-Vous
Och Owes a
Samsches Moies.
30 Joër Erfahrung
Gratis Devis

Schneider Christiane
6, Batzent - L-8551 Nierden
☎: 23 620 847 - 📠: 26 620 502
info@rido-christiane.lu
www.rido-christiane.lu

Berodung doheem - Konfektioon op d'Mooss

NERDEN CONSTRUCTIONS



www.nerdenc.lu
Tél.: 26 62 12-58

Constructions • Chapes • Carrelages
Facades • Plafonnages

À DÉCOUVRIR LE CHÂTEAU D'USELDANGE



CIRCUIT DIDACTIQUE

ACCESSIBLE AUX PERSONNES HANDICAPÉES DE LA VUE.
PROJET-PILOTE DE L'UNESCO.

HEURES D'OUVERTURE: 8h30-19h00
RÉSERVATION: OBLIGATOIRE POUR VISITES GUIDÉES
(3 SEMAINES À L'AVANCE)
PARTICIPANTS: MAX. 15 PERS / GROUPE
PRIX: ACCÈS GRATUIT - VISITE GUIDÉE: 50 € PAR GROUPE
CONTACT: TOM.LEHNERT@USELDENG.LU
TÉL.: 00352 23 63 00 51-26



Danzatelier

Miranda Welter

Raum fir Danz a Liewenskonscht



ZE GEWANNEN
12 BONGEN
AM WÄERT VUN 50 €/BEKI*

*gëlteg bis den 30.06.2016

Den Danzatelier Miranda Welter, zanter 1991 zu Kapweller bei Sëll, ass e Raum fir Liewenskonscht, Danz & Therapie.

Hei kënn Dir an de Gruppen no Loscht a Laun tanzen, Tromm spillen an lech Zäit huele fir lech selwer.

De Bauchdanz ass oft eng guut Basis, fir lech gesond a fräi ze tanzen, an de biodynameschen Danz bitt d'Méiglechkeet, och Är Emotiounen a Bewegung ze bréngen.

Hutt Dir Erausforderungen am Beräich vun der Gesondheet, oder Krisen am Liewen, op der Aarbecht, an der Bezéihung? Wuessen di äerdeg Kanner lech iwert de Kapp?

Am Raum fir Liewenskonscht fannt Dir flott a kreativ Iddien, fir des Situatiounen ze erfueren an op nei Iddien ze kommen, fräsch Perspektiven ze entdecken a kreativ Äntwerten ze fanne fir méi Liewesfreed, ëmmer begleet vun enger erfuerener a kompetenter Therapeutin.

Mir bidden lech Couren, Workshopen, Fester an och Modular fir des prakteschen Methoden ze léieren.

D'Miranda Welter

Dipl.-Psychologin, Visiotherapeutin fir Gutt Gesinn (NVI-Janet Goodrich, USA/Australien), Dänzerin, Choreographin a Biodynamesch Therapeutin HKiIT® & Tاملpa-Therapeutin fir Liewenskonscht

- BIODYNAMISCH
- AUGENWOHL
- VISIO-THERAPEUTIN
- LEBENSILFHE
- PERSPEKTIVEN
- KOERPERGEFUEHL
- ERFORSCHEN
- BEGLEITUNG
- GESUNDHEIT

Danzatelier Miranda Welter

5, Sëllerstrooss - L-8541 Kapweiler
Fir RDV/Umeldung:
T +352 23 63 80 66 / +352 691 63 80 66
info@danzatelier.lu - www.landakademie.lu

Le principe est simple: placez dans la grille chacun des mots repris dans la liste et découvrez le mot mystère. Quelques lettres sont déjà placées pour vous aider. Complétez le bon de participation en n'oubliant pas d'indiquer le mot mystère ainsi que vos coordonnées et renvoyez le coupon de participation avant le 30 mars 2016 par courrier ou par fax 23 62 43-29. Les gagnants seront désignés par tirage au sort parmi la bonne réponse reçue et seront avisés par courrier. Le résultat sera publié dans l'édition d'avril.

RESULTAT

VUM MOT MYSTÈRE AUS DEM SYNERGIE 34

Marnach Annick - Heispelt

Reiser-Heymans Marie-Paule - Redange/Attert

Becker Romain - Platen

Neuen Véronique - Everlange

Mousel Henri - Vichten

Salentiny-Biltgen Nicole - Kuborn

Sleich Nancy - Nagem

Van Wissen Jeannette - Nagem

Wester Pascale - Brouch

Ferber-Bormann Christiane - Heispelt

Bink Myriam - Eschette

Kneip-Boever Tania - Wahl

gewannen 1 Akaafs bong
am Wäert vun 50 €/Beki

PEINTURE & CADEAUX

KAUTHEN



MOT MYSTÈRE - COUPON-RÉPONSE

	E			S			N		
--	---	--	--	---	--	--	---	--	--

Nom & Prénom

Rue & numéro

Localité

Email

Tél.

SYNERGIE

p/a Art & Wise s.à r.l.
6, Jos Seylerstrooss
L-8522 Beckerich

Danzatelier
Miranda Welter

SYNERGIE

Une fiabilité à toute épreuve et à tout terrain

Forts de notre expérience, nous vous offrons un service complet dans les domaines suivants:

- Traitement des salaires
- Secrétariat social
- Comptabilité générale
- Comptes annuels
- Déclarations et conseils fiscaux
- Démarches administratives
- Demande en obtention d'une autorisation d'établissement
- Demande de subventions et des aides de l'État
- Traitement de la TVA européenne
- Demande de remboursements TVA REFUND
- Dépôts auprès du registre de commerce et des sociétés (RCSL)



**Fiduciaire
interrégionale** s.a.
fiduciaire comptable

14, Hauptstrooss · L-8720 Rippweiler
t +352 23 62 33 -1 · f +352 23 62 33 - 29
fiin@pt.lu