

SYN ER GIE



FÉVRIER 2015

MAGAZINE RÉGIONAL D'INFORMATION ATERT-WARK

**KLIMAPAKT
PRODUZENTEN
AUS EISER REGION
KOMM SPUER MAT
APÉRO-CHANTIER
MAISON DE L'EAU
WELTWASSERTAG
ECOTRANSFAIRE
BEKI KAF KRAAFT
FIR D'REGIOUN!**

GESOND BAUEN

SAINE • ÉCOLOGIQUE • CLÉ EN MAIN



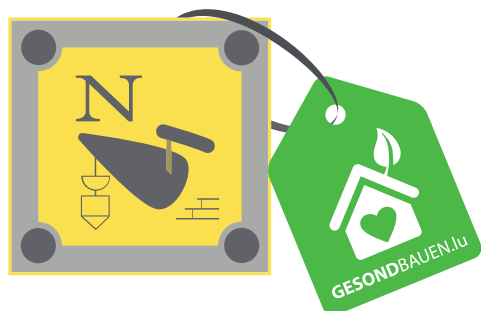
Surface à p.d. **150 m²**
Surface terrain à p.d. **3,75 Ar**

Prix à p.d. **550.000 €**



- **Façade minérale**
Résistante aux intempéries et aux rayonnements UV
Ouverte à la diffusion de vapeurs d'eau
- **Blocs 100% terre cuite**
Solides, denses, ininflammables et d'une résistance inouïe
- **Enduit intérieur en argile & à la chaux**
Parfait régulateur d'humidité ambiante & isolateur acoustique
- **Pompe à chaleur & capteurs solaires**
Chauffage écologique

Matériaux sont entièrement recyclables.



Nerden & Fils sàrl
Entreprise de construction

Gesond Bauen = Construction saine & écologique

Créée en 1936, la société Nerden & Fils a depuis toujours évolué avec son temps. Débutant en constructions traditionnelles, elle s'adapte au fur et à mesure à la demande de maisons clé en main, de maisons d'architectes, de maisons à basse énergie et passives et de toutes sortes de projets personnalisés.

Quoique l'efficacité énergétique soit de nos jours d'une importance indéniable, Nerden & Fils donne néanmoins priorité à une construction saine et écologique. La mise en œuvre de matériaux naturels, comme le liège, le chanvre, l'argile et la terre cuite, et nous en passons, garantit une construction saine et entièrement recyclable.

"Gesond Bauen", pour notre santé et celle de nos enfants et celle des générations à venir.

33, Dikrecherstrooss - L-8523 BECKERICH
Tél: +352 23 62 14 93 - Fax: +352 23 62 90 28

gesondbauen.lu

SOMMAIRE



© Foto: Merci dem Tom Ewert

4 **KLIMAPAKT**

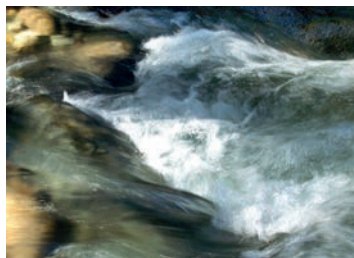
8 **THESSY KLEIN**



10 **JEFF HOFFMANN**



12 **MAISON DE L'EAU
WELTWASSERTAG
WIR MACHEN MIT**



14 **KOMM SPUER MAT
TEMOIGNAGE VUM
APÉRO-CHANTIER**



16 **EKODAU
PRÊT À LOUER**



18 **BEKI
KAF KRAAFT
FIR D'REGIOUN**



19 **REGIONEWS**

20 **PROJET INTERREG
ECOTRANSAIRE**



22 **CUBE 521**



24 **AGENDA**

IMPRESSUM

COMITÉ DE RÉDACTION

Ingrid Van der Kley; Caroline Schmit;
Max Hilbert; Marc Neu; Patrice Verscheure

RÉDACTION, DIRECTION ARTISTIQUE, ILLUSTRATION, MISE EN PAGE & SUIVI DE PRODUCTION

Art & Wise s.à r.l.

EDITEUR RESPONSABLE

Art & Wise s.à r.l.

IMPRESSION

Imprimerie Centrale s.a. - Luxembourg
Imprimé sur papier Circle Offset FSC
100% recyclé

RENSEIGNEMENTS & RÉSERVATIONS

T +352 23 62 43-20 - F +352 23 62 43-29
info@artandwise.lu

© Art & Wise s.à r.l.

Tous droits réservés. Toute reproduction, ou traduction,
intégrale ou partielle, est strictement interdite sans
autorisation écrite au préalable de l'éditeur.

Magazine régional d'information bimestriel édité par Art & Wise s.à r.l. en collaboration avec le Groupe d'Action Locale Leader Redange, la Maison de l'Eau, le Syndicat Intercommunal du Réidener Kanton et l'Energieatelier a.s.b.l.



LE GOUVERNEMENT
DU GRAND-DUCHÉ DE LUXEMBOURG
Ministère de l'Agriculture,
de la Viticulture et de la
Protection des consommateurs



Fonds européen agricole pour le développement rural:
l'Europe investit dans les zones rurales.

Prochaine parution: avril 2015
Clôture annonce: mi-mars 2015
Tirage 12.719 exemplaires



KLIMAPAKT

ECH ENGAGÉIRE MECH FIR MÉI KLIMASCHUTZ!

Die letzte UN-Klimakonferenz in Lima hat wieder gezeigt, wie schwierig es ist, eine Einigung der 195 Weltnationen über die Klimaschutz-Ziele zu finden. Während viele Umweltschutzorganisationen enttäuscht sind über den wenig ambitionierten Konsens, sehen andere Teilnehmer das Resultat optimistischer: zum ersten Mal haben alle Nationen zugestimmt, dass der Klimawandel von uns Menschen verursacht ist und eine reale Gefahr für uns darstellt.

Trotzdem scheint es schwierig ein weltweites, schnelles Handeln aller Länder zu erreichen. Dies soll uns aber nicht davon zurückhalten jetzt schon aktiv zu werden und uns für Gutes einzusetzen.

Seit Jahrhunderten haben viele Menschen festgestellt, dass wir alle mitverantwortlich sind für die Gesundheit unserer Erde und dass jede individuelle Geste so klein sie auch scheint, in der Summe doch viel bewirken kann.

In den nächsten Monaten befragen wir Menschen aus dem Kanton Redingen, welche sich schon für mehr Klimaschutz engagieren. Für diese Ausgabe der Synergie waren wir in der Gemeinde Beckerich unterwegs, wo wir Personen und Familien getroffen haben, die uns erklärt haben was sie für den Klimaschutz tun.



KlimaPakt
meng Gemeeng engagiert sech





2

Thessy Klein vu Biekerech: Biogeméis an Uebst grown in Beckerich!

“2007 huet mäi Mann an ech ee Feld hei zu Biekerech kaf, wou ech vir d’éischt nëmme Gromperen gesat hunn. Haut planzen ech eng 20 verschiddenen Sorten un - haaptsächlech Geméis awer och ëmmer méi Uebst (Physalis, Aerdbier, ...) Mir verkafen Uebst a Geméis bei eiser Geméis-tour an den Nopeschgemengen a sin sou onofhängeg vun engem Grousshandel. Ech sinn geléiert Gäertnerin an well ech op engem Biohaff opgewuess sinn, ass fir mech näischt anescht a Fro komm wéi en Biogaart. Meng Aerbecht mecht mer immens vill Freed well ech gären dobaussen an der Natur sinn, an och gären kierperlech schaffen. Owes falen ech meeschtens midd, mee zerfriden an d’Bett! Dëst Joer well ech (nieft dem Geméistour) nach 2 verschidde Kierf mat nëmme Biekerecher Biogeméis ev. och Uebst ubidden.” (méi Säit 8)

1

Marie-Jeanne & Raymond Reiser vun Ielwen: Eng fantastesch Hetzt a gläichzäiteg Pizza!!

“Eis beschent Stéck am Haus ass eise Specksteen-Uewen. Mir fidderen en zweemol am Daach mat enger Biitchen Dännenholz an dat geet duer fir eis ganz Haus duerchgehend ze hetzen. Eist aalt Haus ass nämlech sou renovéiert ginn, dass sech d’Hetzt vum Specksteen-Uewen ideal kann am ganzen Haus verdeelen, ouni awer kennen z’échappéieren: eisen Daach ass gutt isoléiert a mir hunn 3-fach Verglasung agesat. Nemmen fir d’Buedzëmmer sin mer nach un eis Masuttsheizung ugewisen.

Eise Specksteen-Uewe kann net nëmme eis ganz Haus op 22° hetzen, mee mir kennen och nach Pizza dra baken!”



3

Patrick Lanners vun Huewel: Manner Stress mam Bus!

“Ech fuere meeschtens mam Bus op meng Aerbecht an der Stad. Et wor am Ufank e bëssi komesch manner flexibel ze sin, mee ech sinn awer vill méi entspaant wann ech op der Aarbecht ukommen an och wann ech rëm Heem kommen. Mam Auto mueres am Berufsverkéier ass Horror an en plus kommen d’Käschte fir de Sprit, d’Pneuen an de Parking derbäi. De Bus brauch bal genee sou laang a kascht mech maximal 4 € den Daach. D’Zäit am Bus notzen ech fir ze raschten oder ze schlofen.

Enn 2012 hu mir een ale Café zu Huewel kaaft, deen mir selwer zënter zwee Joer am gaang sinn mat ökologesche Materialien ze sanéieren (Daach-Dämmung mat Holz-faserplakken, Buedem-Isolatioun mat Glasschaumschotter, Kallekbotz, Reewaasser-Opfänk-Bassin, ...). Als Autodidakt, hunn ech mech vill an des Thematik eragelies, an mech iwwert di verschidden Materialien informéiert. Ech machen alles selwer am Haus, ausser de Fensteren. Och wann d’Sanéierung vill Sacrifice verlaangt, hunn ech immens vill bäigeléiert an et ass ee gutt Gefill wann herno alles sou klappert wéi een sech dat wënscht.”

4

Patrick Jacoby vun Huewel: Fuer-Pleséier ouni CO₂!

“Mat mengem Twizy (mini Elektro-Auto) fuere ech all Daach, wann et nët ze kaal ass, op d’Schaff. Ech sinn souguer schonn eng Kéier bis an d’Olympiaschwämm an zréck gefuer ouni mussen opzelueden. Et gëtt ee nët naass am Twizy an et ass souguer nach Plaaaz fir seng Akeef dran ze verstauen. An daat alles fir nëmme 1,4 € pro 70 km, getankt gëtt natirlech grénge Stroum vun EIDA! Vun Taxen oder Entretien bleiwen ech verschout. Wann ët bis méi Opluede-Statiounen am Land gin, kann ech och méi wäit mat mengem Twizy fuere.”



**Déi ganz Témoignagen
sinn op eisem Site
vum Klimapakt
Réidener Kanton –
www.krk.lu!**

Wann Dir lech och schon aktiv am Klimaschutz engagéiert hudd, géinge mir eis fréene wann Dir äer Erfahrungen mat eis deelt. Scheckt einfach eng Foto mat Text op:

caroline.schmit@reidener-kanton.lu

oder per Post un:

EnergieAtelier
33, Groussgaas
L-8510 Réiden

**A gewannt eng
Solarposch vun EIDA!!!**



**5
Familie Saar vun
Näerden: Eng Stroum-
Fabrik am Gaart!**

“Deemols wéi mer den Terrain fir eist Haus kaaft hun, huet ee Feld derzou gehéiert mat deem mer nët wossten wat maachen. Wéi mer du Photovoltaik-Panneau'en bei engem Kolleg am Millewee gesinn hun, wore mer vun der Iddi begeeschtert. Mir hun eis 2003 mam Nooper décidéiert dest Feld ze notzen fir 9 Solar-Panneau'en (vun je 4 kWp) déi mat der Sonn dréinen, opze-riichten. Och wann mer e puer bürokratesch Hürden hu missten passéieren an d'Veaarbechtung vun den Elementer nët gutt ass, si mer haut frou grénge Stroum ze produzéieren. Zenter 3 Joer hu mer d'Anlag och ofbezuelt an verdéngen elo drop.”

**6
Katy Fox
vu Biekerech:
Gutt Liewen mat
manner Impakt**



“Ech probéieren de Klimaschutz op perséinlechem Plang eescht ze huelen a vill vu mengem Geméis biologesch an no Permakultur-Prinzipien unzebauen. Eise Gaart am Leewelerwee ass och de Sëtz vu CELL - Centre for Ecological Learning Luxembourg, enger Asbl déi ech viru bal 5 Joer gegrënnt hun. Eise Haaptfokus ass Gutt Liewen mat manner Impakt op d'Äerd, wat fir eis och mat sech bréngt, verluere Fertigkeiten a nei wëssenschaftlech Erkenntnisser an eisem Alldag ënner een Hutt ze brengen. Duerch CELL huet sech méttlerweil ee nationale Réseau gebild, den lokal agéiert mat Gemeinschaftsgäert, Seminaren, lokaler Geméisproduktioun, Economie vum Deelen, DIY-Kultur a villes méi. Et ass mir wichteg, dass mer nit virun de Problemer stoe bleiwen a léisungsorientéiert an hoffnungsvoll dem Klimawandel géintiwwer stin.”



**7
Familie Lagoda
vun Schweech:
Passivhaus mat vill
Holz a Sonn**

“Wéi mir nei gebaut hunn, war et eis wichteg niewent dem Energiespueren, och op ökologesch Baumaterialien ze uechten. Mir hunn eis beim Bau vun eisem Passivhaus fir eng Holzstännerbauweis entscheed. Déi ganz droend Konstruktioun besteet deemno aus Holz. Och bei der Isolatioun wollte mer an deem selwechte Medium bléiwen an hunn eis baussen fir Holzfaserdämmplakken entscheed.

Eist Haus huet zum Süden hin grouss Fensterflächen, déi am Wanter, wann d'Sonn déif steet, vill solar Energie an d'Haus erabréngt. An eisem Living hu mer eng Lehmstamfwand, déi dës Sonnenenergie späichert a lues iwwert den Dag verdeelt an de Raum rëm ofgëtt. Ee weidere Virdeel vun dëser Wand ass d'Regulatioun vun der Fiichtegkeet am Raum.

Och beim Waasser war et eis wichteg Ressourcen ze schouwen, an notzen deemno d'Reewaasser fir d'Toiletten an d'Wäschmaschin.”

**Mir soën dese 7 Persounen
an Famillie villmols Merci a
wënschen hinnen all weiderhin
vill Erfollég!**



MAACH MAT BEIM QUIZ A GEWANN ENG SOLARPOSCH VUN EIDA!

QUIZ: AUS WIEM SENGEM MOND STAAMEN DES WIEDER?



1. "Wir haben die Welt nicht von unseren Ahnen geerbt, wir borgen sie von unseren Kindern."

- V Sitting Bull, Lakotha, Sioux
- I George W. Bush



2. "Wir können jeden Tag aufs Neue entscheiden, welchen Einfluß wir auf diese Welt ausüben möchten."

- I Jane Goodall
- N Marilyn Monroe



3. "Es gibt nichts Gutes, außer man tut es!"

- I Silvio Berlusconi
- T Erich Kästner



4. "Das Problem ist nicht, daß wir mehr Wohlstand wollen. Das Problem ist, daß wir Wohlstand durch materiellen Besitz definieren."

- N Dennis L. Meadows
- A Michael Jackson



5. "Was wir heute tun, entscheidet, wie die Welt morgen aussieht."

- A Kim Jong-un
- I Marie von Ebner Eschenbach



9 4 7 8 2 10 3 5 1 6

□ □ □ □ □ □ □ □ □ □

Schicke das richtige Lösungswort bis zum 31. März 2015 an caroline.schmit@reidener-kanton.lu oder Energie Atelier (33, Grand-Rue L-8510 Redange) und **gewinne eine Solartasche von EIDA!**

6. "Viele kleine Leute, an vielen kleinen Orten, die viele kleine Dinge tun, können das Gesicht dieser Welt verändern."

- E Sprichwort der Xhosa (Südliches Afrika)
- P Sprichwort des Ku Klux Klan (US)



7. "Sei du selbst die Veränderung, die du dir wünschst für diese Welt."

- T Dschingis Khan
- I Mahatma Gandhi



8. "Alles was gegen die Natur ist, hat auf die Dauer keinen Bestand."

- T Charles Darwin
- I Christoph Kolumbus



9. "Sammle deinen Reichtum, ohne seine Quellen zu zerstören, dann wird er beständig zunehmen."

- N Bill Gates
- I Siddhartha Gautama



10. "Handle nur nach derjenigen Maxime, durch die du zugleich wollen kannst, daß sie ein allgemeines Gesetz werde."

- A Immanuel Kant
- I Osama Bin Laden



PRODUZÉIERT AN EISER REGION

BIEKERECHER GEMÉISGAART

Solidaresch Partnerschaft tëscht Produzent & Konsument!

Et ass Owend. De klenge Charel schellt un der Dir a freet op Geméis gebraucht gëtt. Dobaussen hält virun der Hausdier de Geméisbuttek op Rieder. Et gëtt een héiflech begréisst vum fläissegem Teenie Sophie a vum Papp, dem "Geméis-Jang". D'Famill Klein ass um Geméis-Tour! Ëmmer Donneschdes a Freides Owes esou wéi och Samschdes Mueres. Verkaaft gëtt wat d'Mamm, geléiert Gäertnerin d'Thessy Klein aus hirem Biekerecher Geméisgaart am Ellerwee gezaubert huet. Fehlt eppes, gëtt et bestallt. Alles Bio, versteet sech. Thessy schafft aus voller Iwerzéchung no den Richtlinnen vum biologeschen Ubau. Uebst, Geméis, Eeër, Jus, och emol Wäin, jo souguer Brennholz – t'gëtt ëmmer eppes Neits z'entdecken.

Ugefuer gëtt d'Gemeng Biekerech an Ëmgéigend (Préizerdaul, Réiden, Nidderpallen...), a wann Dir lech zu e puer Leit oofschwätzt, da kënnt de Geméistour och bei lech an d'Duerf, wann et net grad um Hondshannen ass.

NEI: de Kuerf aus dem Biekerecher Geméisgaart.

Vu Mëtt Abrëll 2015 proposéiert lech d'Thessy emol d'Woch e Kuerf. Dir hudd d'Wiel: E klengen Geméiskuerf fir 1-2 Persounen (18 €) oder e grouse Kuerf fir 4-5 Leit (24 €) mat ëmmer enger Variatioun vu 6-10 verschidden Zorten Geméis ev. och Uebst. Et muss een sech awer fir eng ganz Saison engagieren an d'Fraisen am Virfeld bezuelen.

De Konsument hëlleft dem Produzent d'Käschten erfrozdrécken

Fir e konkurrenzfähige Präis kënnen unzebidden, mussen d'Fraisen erf. An do kann de Konsument säi Bäitrag leeschten andeems de Kuerf net geliwert mais oofgeholl gëtt an donieft och selwer agepaakt gëtt. Dat heescht Dir kommt eemol an der Woch an den Ellerwee an de Biekerecher Geméisgaart, kuckt um Wocheplang wat an äre klengen oder an äre grouse Kuerf gepaakt muss ginn. Dir kommt esou och an de Kontakt mat der Produzentin an mat anere Clienten, dir kënnt op der Plaatz ärt Geméis austauschen a virwat net och Rezepten an Iddeen.

Dëse System baséiert um Prinzip vun der "Association pour le maintien d'une agriculture paysanne". Méi doriwwer fannt Dir op um Site <http://reseau-amap.org/amap.php>.

Déi Éischt si vir!

D'Unzuel vun de Kierf ass limitéiert dofir kënnt Dir lech elo schon umelle beim Thessy op der Emailadress biobagg@gmail.com oder no engem kurzen Urruff kommt einfach emol laanscht an de Biekerecher Geméisgaart am Ellerwee. Fir weider Informationen zéckt net fir einfach unzerrufen. Tel: 691 19 77 48

Ferme Thessy Klein:

un lien direct entre producteur et consommateurs

Prenez goût à l'agriculture régionale et biologique de la ferme Thessy Klein, située "Am Ellerwee" à Beckerich.

Tous les jeudis et vendredis soirs ainsi que les samedis matins, le magasin mobile se met en route et livre ses fruits et légumes aux ménages de la commune de Beckerich & alentours (Préizerdaul, Redange, Nidderpallen...). D'autres villages peuvent être livrés sous conditions que plusieurs clients soient intéressés.

Un engagement à acheter la production à un prix équitable

À partir de mi-avril, la ferme Thessy Klein propose un nouveau service: les paniers de légumes bio de saison. D'abord, le client doit s'engager pour une entière saison et payer en avance.

Il a le choix entre le petit panier pour 1 - 2 personnes (18 €) ou le grand panier pour 4-5 personnes (24 €). Il passera une fois par semaine au jardin et remplira lui-même son panier. Un tableau indiquera les quantités à mettre. Cet engagement du consommateur réduit les frais et mène à des prix équitables.

Premier venu, premier servi.

Afin de pouvoir profiter des paniers, dont le nombre est limité, soyez en avance et inscrivez vous via biobagg@gmail.com. Pour plus d'informations, n'hésitez pas à téléphoner au 691 19 77 48.





PRODUZÉIERT AN EISER REGION

HUNNEG HUNN ECH GÄR!



||| Jeff Hoffmann, jonke Biekerecher Beienziichter & Naturfrënd



Déi eng fäerte gepickt ze ginn, aner loossen sech vun dem faszinanten Insekt, der Bei ustiechen. Sou och de jonke Biekerecher Beienziichter & Naturfrënd Jeff Hoffmann. Et wore Kollegen déi hien op de Goût bruecht hunn. Lo ass hie schon zanter 4 Joer mat Leidenschaft derbäi, ass Member vum Cercle Apicole Redange, fiert éierenamtlech fir den Hunneg vun der Marque Nationale eraus Kontrolle maachen a produzéiert méttlerweil ganz houfreg, a mat vill Erfolleg, säin eegne konventionellen Hunneg esou wéi och Hunnegdrëppen.

Sou schmaacht Biekerech

Gewierzt duerch seng Bësch & Wiseblummen, douce-batter duerch d'Käschtebeem an awer och zaart-séiss duerch seng Hellewull u Blumenzen, Uebstbeem, Raps oder

Kléi: Kee Fréijoer-, oder Summerhunneg schmaacht genee d'selwecht. All nei Produktioun ass eng nei Entdeckungsrees fir d'Sënner. D'Äppeldrëpp, mat där geschafft gëtt, kënn och aus der Region.

En Deel vum Jeff senge Beie sinn direkt hannert dem Haus beim Bësch an deen aneren Deel steet bei sengem Monni zu Nærden. Geschafft gëtt ouni chemesch Produkter. Hien leet grouse Wäert op Qualitätsaarbecht, ganz am Sënn vun der Natur.

Wien op de Goût vum Biekerecher Hunneg komme wëll, dee kann sech elo scho beim Jeff Hoffmann mellen. Déi Éischt si vir. Soubal den Hunneg Ufanks Juni fäerdeg ass, gi Dir kontaktéiert. Entweder kri Dir den Hunneg oder d'Hunnegdrëppen heem geliwwert, oder Dir

kommt bei de Jeff op Biekerech. Seng Delikatessen sinn net an de Butteker ze kréien.

Wëssen vermëttelen

Dat et weltwäit net gutt ëm d'Beiepopulatioun steet, ass gewoust. Ouni Beie kee Liewen. Parallel dozou gëtt mat Nowuessproblemer gekämpft: Nei Beienziichter braucht d'Land. De jonke Jeff Hoffmann stellt sech gäre zur Verfügung wann Dir méi iwwert des Konscht wëllt wëssen. Hien selwer ass begeeschtert vun der gudder Relatioun, déi tëscht de Beienziichter vum Cercle Apicole Redange besteet a kann se nëmme rekommandéieren. Den Austausch u Wëssen, d'Ambiance an d'Kollektivitéit ass immens. Kontakt: Cercle Apicole Kanton Redingen. 11 rue de Michelbouch Mertzig beiemich@pt.lu.

A wann engem des Liewensaufgab net läit, da sollt een sech trotzdem intensiv mam Thema Bei beschäftegen. Do rekommandéiert de Jeff de Beieléierpad **"To Bee or not to BEE"** zu Biekerech. Ronderëm d'Biekerecher Millen sinn 8 léierräich Panneau'en opgeriicht. An der Mille selwer kritt een och eng passend Infobrochure derbäi. Op Wonsch kann een och eng Visite Guidée buchen. Déi dauert ongeféier eng Stonn a gëtt op Lëtzebuergesch, Däitsch, Franséisch & Englesch ugebueden. Méi Informatiounen dozou fannt Dir op www.dmillen.lu

Jeff Hoffmann

apiculteur à Beckerich

Jeff Hoffmann est un jeune apiculteur à Beckerich, membre du Cercle Apicole Redange et bénévole chez la Marque Nationale pour les contrôles de la qualité du miel. Il propose du miel et de la liqueur de miel. La nouvelle récolte sera prête début juin. Pour toute réservation ou information sur une formation d'apiculture, veuillez le contacter.

Son coup de cœur au sujet des abeilles: le sentier didactique d'abeilles "To Bee or not to Bee". Départ: Moulin de Beckerich. Il existe aussi la possibilité d'un tour guidé d'environ une heure.

*Langues L - A - F - E
www.dmillen.lu*





DIE GEWÄSSERVERTRÄGE ATTERT UND OBERSAUER WIR MACHEN MIT



Am **22. März** jährt sich wieder der **Weltwassertag**. Auch dieses Jahr laden die Gewässerverträge Attert und Obersauer zu einem interessanten Programm ein. Da Ende März zudem die internationale Pestizid Aktionswoche stattfindet, wurden auch Aktivitäten dieser Kampagne in unser Programm aufgenommen.

Nous participons:

les Contrats de Rivière de l'Attert et de la Haute-Sûre

À l'occasion de la **journée mondiale de l'eau**, fêté chaque **22 mars** de l'année, les "Contrats de Rivière de l'Attert et de la Haute-Sûre" vous invitent à découvrir leur programme intéressant autour de cette festivité. Comme la semaine pour les "alternatives aux pesticides" aura lieu fin mars, des activités de cette campagne seront inclus dans notre programme.



MAISON DE L'EAU DE L'ATTERT A.S.B.L. | 133, Grand-Rue | L-8510 Redange
T +352 26 62 08 08 | maison.eau@attert.com | www.attert.com

CONTRAT DE RIVIÈRE HAUTE-SÛRE | PARC NATUREL DE LA HAUTE-SÛRE
15, rte de Lultzhausen | L-9650 Esch-sur-Sûre | T +352 89 93 31 221 | www.crhs.eu



1. Wasserfest im Naturpark Obersauer

Der Naturpark Obersauer möchte Sie auf ein Erlebnis der besonderen Art einladen: Ein Wasserfest am 22. März im Naturparkzentrum in Esch-Sauer! Im Rahmen des Weltwassertags 2015 werden Ihnen bestimmte Themen der Wasserregion an der Obersauer nähergebracht und Sie können an viele Aktivitäten während unseres Wohlfühlfestes teilnehmen.

Aktivitäten zum Thema Wasser für Gross und Klein:

- Bau von kleinen Flößen gefolgt von einem Floß-Kurs (17h00)
- Basteln und verschiedene Workshops zum Thema Wasser
- Entdecken von Wassertieren
- Kanu Rafting auf der Sauer
- Degustationen von Wasser
- Informationsstände & Animation
- Visiten von SIDEN und SEBES (11h00 & 14h30)
- Ausstellungen vom Naturmusée (Schatzkiste Boden*) und von der Administration des ponts et chaussées, Service des barrages
- und vieles mehr

1. Fête de l'Eau au Parc Naturel de la Haute-Sûre

Le 22 mars l'eau sera au centre de l'intérêt au Parc Naturel de la Haute-Sûre. Dans le cadre de la journée internationale de l'eau, participez à une fête autour de notre or bleu. Lors de différentes activités, adultes et enfants pourront ainsi découvrir plein de nouvelles choses ou tout simplement passer une belle journée.

Activités pour toute la famille autour de la thématique de l'eau:

- Bricolage de petits radeaux et course de radeaux (17h00)
- Ateliers autour de la thématique de l'eau

- Découverte d'animaux aquatiques
- Rafting en canoë sur la Sûre
- Dégustation d'eaux
- Stands d'information et animations
- Visite de SIDEN et SEBES (11h00 & 14h30)
- Expositions du Musée national d'histoire naturelle (Le sol, ce trésor*) et de l'Administration des ponts et chaussées, Service des barrages
- etc...

Für Essen & Trinken ist gesorgt / Restauration assurée

Freier Eintritt / entrée gratuite

Treffpunkt / rdv: Duchfabrik, Maison du Parc

Zeitpunkt / date: 17/02-22/03/2015 10h30-17h00

Info: T +352 89 93 31-1

www.naturpark-sure.lu

Organisator / organisateur: Naturpark Obersauer

* 17/02 - 22/03/2015 (Duchfabrik, Maison du Parc)



2. Wasser – eine außergewöhnliche Flüssigkeit

Wasser hat mehrere außergewöhnliche Eigenschaften, die es von anderen Flüssigkeiten unterscheidet und ohne die ein Leben auf dieser Erde so nicht möglich wäre. Patrice Verscheure vom Redinger Wasserhaus beleuchtet die bunte Welt des Wassers und präsentiert einfache und verblüffende Experimente. Entdecken Sie anschließend bei einer geführten Besichtigung das Innenleben von zwei Trinkwasserbehältern in der Gemeinde Bissen. Ein Event für die ganze Familie!

Treffpunkt: Festhalle Frounert, Bissen

Zeitpunkt: 21.03.2015 - 14h00

Dauer: ca. 2 Stunden

Sprache: LU

Organisator: Umweltkommissionen der Gemeinden Bissen und Colmar-Berg



3. "Apéro chantier" Regenwasseranlage

Sie interessieren sich für die Nutzung von Regenwasser und wollen sich über die Vor- und Nachteile einer Regenwasseranlage informieren? Dann sind sie hier richtig. Wir besuchen einen Hauseigentümer der über seine Erfahrungen mit einer Regenwasseranlage berichtet.

Treffpunkt: Energiatielier 33, Grand-Rue, Redange

Zeitpunkt: 28.03.2015 - 11h00

Sprache: LU

Info: T +352 26 62 08 01

Organisator: Energiatielier a.s.b.l.



4. Atelier de vannerie sauvage à quatre mains

Fabrication d'un petit élément décoratif à partir de branches de saule. Ce décor sera complété par un plus petit créé par les enfants.

Pour les parents et les enfants de plus de 4 ans. Gratuit

RDV: Salle du relais postal, Voie de la Liberté, 107, B-6717 Attert

Date: 22.03.2015

Durée: 14h-16h

Langue: Fr

Réservation: souhaitée

au +32 63 22 78 55

ou elisabeth.tonglet@attert.be

Organisateur:

Parc naturel de l'Attert



5. Wanderung entlang der Attert

Wir gehen auf den Pfaden der alten Attert-Eisenbahnlinie durch das Attert-Tal. An verschiedenen Stationen dieser 3 km langen Route erhalten sie interessante Erklärungen und kuriose Einblicke in die vielfältigen Lebensräume die sich Mensch und Natur an dieser Stelle erschaffen haben.

Treffpunkt: Parking Arcelor, Bissen

Zeitpunkt: 18.04.2015 - 14h00

Dauer: ca. 3 Stunden

Sprache: D, LU

Info: T +352 26 62 08 08

Organisator: Maison de l'Eau de l'Attert asbl, ASIVEMA, Umweltkommission der Gemeinde Bissen



6. Unkrautgenuss im April

Lernen Sie einige "junge Wilde" des Frühlings und ihre Verwendungsmöglichkeiten in der Küche kennen. Die gesammelten Zutaten werden zu einer leckeren Vorspeise verarbeitet.

Treffpunkt: Préizerdaul, Kulturzentrum "op der Fabrik"

Zeitpunkt: 06.04.2015

Dauer: 9h30-14h00

Sprache: LU

Anmeldung: bis zum 2. April

Kontakt: T +352 26 62 99-40

[jrupert@preizerdaul.lu](mailto:jruppert@preizerdaul.lu)

Hinweis: Sammelkörbchen, Schneidebrett, Messer und wetterfeste Kleidung mitbringen.

Kosten: 10 €. Kinder bis 12 J. gratis. Max.

Teilnehmerzahl: 20

Organisator: Maison de l'Eau de l'Attert asbl, Administration communale du Préizerdaul

KOMM SPUER MAT!

TEMOIGNAGE VUM APÉRO-CHANTIER

Deen éischte "Apéro Chantier" fir d'Joer 2015 hu mer bei der Famill Kaufmann zu Sëll gefeiert. D'Renée an de John sinn zënter 2005 houfreg Besëtzer vun enger Pelletheizung mat Solaranlag.



Fir d'éischt emol en décke Merci, dass mir alleguerten haut hei duerfe bei lech duerch den Heizungsraum lafen. Renée a John, wat war de Grund dass Dir virun 10 Joer dem Masutt de Réck gedrënt hudd?

Mir krute vun eisem deemolegen Heizungsbetrieb virgeschloen eis altersschwaach Masutttheizung duerch Pellets ze ersetze well Pellets deemools ee gutt Stéck méi bëlleg wore wéi Masutt. Dass Pellets och eng ëmweltfrëndlech Energiequell ass déi nowiist, huet dobäi och eng grouss Roll gespillt. Méi spéit eréischt hu mir gesinn dass mir doduerch och bei lokale Produzenten akafe kënnen, an dass mir, wat Heizkäschten ugeet, manner ofhängeg vum Erop an Erof vum Weltmaart goufen.

D'Kombinatioun vun Holz a Solar ass an eisen An perfekt. Gesitt Dir dat och esou?

Ganz genau, dofir hu mir jo och 2010 Solarpanneaux'en nobestallt fir d'Brauchwaasser am Haus souwäit wéi méiglech duerch d'Sonn ze hëtzen.

Wann Dir haut nach eng Kéier vir-dru wiert, wat géift Dir anescht maachen, resp. wat nach eng Kéier genau d'selwecht?

Mir géifen op alle Fall nees eng Pelletheizung kafen. Wa mir selwer Bësch hätte géife mer vläicht Hackschnitzel kafen - mee déi Fro stellt sech net. Mir géifen och probéiere souwäit et geet alles selwer ze maan, oder op mannst beim Montage matt ze schwätzen an dobäi ze sinn, well do gëtt et vill ze spueren an nëmme da kennt een seng Heizung och richtig.

Dem Pelletspäicher säi Volume géifen mir esou grouss virgesinn dass sécher ee ganz Joer domadder ka gehëtzt ginn, egal wéi kal de Wanter gëtt. Mir hunn dat zwar probéiert, awer eist grousst alt Bauerenhaus brauch a ganz kale Wanter bis zu 11,5 Tonne Pellets, an et ginn der nëmme knapps 11 Tonnen dran. Well et ass e grouse präisleche Virdeel, de Späicher nëmme am Summer an nëmme eemol pro Joer fëllen ze loossen.

Ee grouse Merci un d'Renée an den John fir d'Matmaachen! Mir wënschen hinnen nach vill Freed mat hirer Pelletheizung!

**Hutt Dir och elo Loscht
kritt déi nächste Kéier
mat dobäi ze sinn?**

Da notéiert lech di nächst Rdv'en:
28. Mäerz a 25. Abrëll jeeeweils
um 11h00 virum Energieatelier
(aalt Geriicht) op der Nummer 33,
Grand-Rue zu Réiden. Mir freeën
eis op Äre Besuch!

25.04.2015

Stéckholzheizung

30.05.2015

Passivhaus

27.06.2015

Biogas

25.07.2015

Photovoltaik

29.08.2015

Thermesch Solarenergie

26.09.2015

Elektromobilitéit

31.10.2015

Wandenergie

28.11.2015

Albausanéierung

19.12.2015

Holzackschnitzelheizung

**Fir all weider Informatiounen,
rufft un op eiser Energieinfoline:
26 62 08 01**

Le premier Apéro Chantier de l'année a eu lieu chez la Famille Kaufmann à Saeul. Les participants ont appris des riches expériences que la famille Kaufmann a pu acquérir avec leur installation à granulés pendant les dix dernières années.

Si vous désirez participer à une de nos prochaines visites, notez déjà les rendez-vous suivants: 28 mars et 25 avril toujours à 11h00 devant l'Energieatelier à Redange.

Nous espérons vous accueillir prochainement à un de nos Apéro Chantiers!

*Pour plus d'informations, prière de contacter notre Energie-Infoline:
26 62 08 01*



apéro chantier

Januar bis
Dezember

All läschte Samschdeg am Mount

28. März 2015

Reewaasseranlag

Rdv: 11h00 Energieatelier

33, Grand-Rue, Redange/Attert

Den "apéro chantier" bréngt déi Privatleit zesummen déi eppes wëllen, mat deenen déi genau dat hunn, wat Dir sicht. Souzesoe P2P, private-to-private.

All läschte Samschdeg am Mount (11h00) besiche mir eng Privatpersoun aus dem Réidener Kanton fir dass Sie lech vun hiren Erfahrungen erziele kann.

A fir dass aus dëser Visite ee richtege "apéro chantier" gëtt, suerge mir selbstverständlech fir den Apéritif.

**Interesséiert fir mat
op d'Visite?!**

**www.ksm.lu - info@ksm.lu
T 26 62 08 01**



Envie de toucher?

Chaque dernier samedi du mois, nous allons rendre visite à un particulier qui nous explique ses expériences avec son installation d'énergie renouvelable, sa maison assainie ou sa voiture électrique.

Profitez-en et renseignez-vous auprès de l'Energie-Infoline au 26 62 08 01

28 mars 2015 à 11h00

33, Grand-Rue à Redange/Attert

Installation de récupération d'eau de pluie

Intéressé par la visite?!

www.ksm.lu - info@ksm.lu - T 26 62 08 01



COWORKINGSPACE AU COEUR DU CANTON DE REDANGE

EKODAU PRÊT À LOUER

|| Espace de travail pour start-up's
|| à un loyer abordable.



Avoir une coupure claire entre la vie privée et travail permet la meilleure concentration sur le lancement de sa propre entreprise, son start-up, de son statut de free-lance ou d'indépendant. Non seulement qu'on bénéficie d'un espace de travail équipé à un loyer abordable, on profite surtout des échanges de savoir et de bonnes pratiques avec d'autres coworkers, comme au sein d'une entreprise de plusieurs personnes.

Notre coworkingspace Ekodaul est situé à Beckerich, 6, Jos Seylerstrooss, au deuxième étage d'un immeuble à bureau contemporain à basse énergie. Il est équipé avec 10 bureaux à 2 places, wifi, imprimante, fax, kitchenette, salle de conférence et avec un grand parking à l'extérieur.

Ekodaul met à disposition une personne qualifiée qui gère le local, conseille, encadre et assiste les candidats dans les démarches administratives, juridiques et professionnelles.

Les coworkers profitent d'un entourage d'architectes, de professeurs, d'ingénieurs, de programmeurs, de juristes, de spécialistes financiers et de spécialistes dans le domaine de la communication, marketing & design.

300 € par mois -

payant à partir du 3^e mois

- 4 places gratuites!

Le loyer n'est à payer qu'à partir du 3^{ième} mois et sans formalités (pas de garanties bancaires, pas de contrats d'assurance risques locatif). Le contrat est à durée déterminée ne dépassant pas deux ans. La commune de Beckerich s'est engagée à parrainer pendant la durée de la convention 4 places de travail. Afin d'en profiter, il est demandé de vous présenter avec votre projet chez le conseil d'administration d'Ekodaul.

Qui peut profiter?

Ekodaul s'adresse à différents types de personnes:

Coworker – une personne désirant mettre au point un projet d'activité économique et durable, dans le but de créer sur base de ce projet une nouvelle entreprise et qui cherche pour ceci un bureau à un loyer abordable.

Tuteur – une personne/entreprise qui désire élaborer un projet mais qui n'a pas de ressources de personnel adéquat ou tout simplement pas de place. Elle peut donc placer son candidat dans le bureau Ekodaul et suivre son encadrement.

Mandataire d'idée – une personne/entreprise ayant une idée potentielle à caractère durable et/ou social qui n'a pas le temps de la développer. Ekodaul s'en charge en se référant sur son réseau de contacts et en profitant de son know-how.



Qui est Ekodaul?

Ekodaul est une asbl, fondée par la commission d'économie rurale de la commune de Beckerich.

L'association est dirigée par un conseil d'administration représenté par le président Monsieur Georges Gloesener, par le secrétaire Monsieur Albert Goedert et par le caissier Monsieur Paul Kauten. Monsieur Severin Boonen, membre du conseil communal de Beckerich, était nommé délégué et fait partie du conseil d'administration.

BEKI

KAF KRAAFT FIR D'REGIOUN!

Nei Ännerungen um Beki-System:
Gewannt 3 Prozent op Äre regionalen
Akeef! Och fir Net-Beki-Memberen!



Vun elo un kënnt Dir fir all 100 Euro déi Dir a Beki tauscht, 3 Beki zousätzlech, also 103 Beki kréien.

Am Buttek gëllt selbstverständlech weiderhin, dass 1 Beki 1 Euro wäert ass. Well d'Geschäftsleit freeë sech natierlech, dass de Beki d'Leit zu engem regionale Konsum animéiert. A fir Merci ze soe steigere si Är Kafkraaft ëm dräi Prozent.

Nei ass och, dass ee vun elo un net méi Member am Veräin de Kär muss sinn, fir kënne Beki op der Bank ze kréien. D'CSSF (Comission de Surveillance du Secteur Financier) huet deem zougestëmmt, well de "cadre limité" an deem de Beki duerf existéieren, weiderhin doduerch garantéiert ass, dass d'Betriben déi d'Beki akzeptéiere Member am Veräin sinn. Jiddereen kann also elo am Réidener Kanton mam Beki seng Kafkraaft bei de lokale Geschäfte erhéijen!

Méi Kafkraaft, dat gëllt iwwregens net just fir lech perséinlech, mee och fir de ganze Réidener Kanton. Well de Beki zirkuléiert méi lang téscht de lokale Betriben wéi aner Bezuelméttel, déi séier aus der Regioun verschwannen. Opgrond vun de 5% déi beim Récktosch vu Beki an Euro ufalen, gëtt bei de Betriben den Ureiz verstärkt, hirsäits d'Beki weider bei anere lokale Betriben auszeginn. De Client, dee mat Beki bezilt, léist also eng Kettreaktioun u regionalen Akeef aus.

Dëst weist zum Beispill eng Ëmfro, bei där 31 Betriben an Organisa-

tiounen matgemaach hunn. Zesumme koume si bannent engem Mount op en Ëmsaz vu knapps 25.000 Beki.

Rechent een dat op ee Joer héich kënnt een op en Ëmsaz vun 300.000 Beki Kafkraaft, déi un de Réidener Kanton gebonne gouf. An dat bei mol net der Halschent vun den iwwer 70 Betriben bei deenen ee mam Beki bezuele kann, och wann des Zuelen natierlech mat vill Virsicht ze genéisse sinn.

Duerch dës verstärkt Zirkulatioun téschent de lokale Betriben entsteet e Kooperatiounsnetzwerk an deem een deen anere stäerkt. Sou hoffe mir, dass trotz der Konkurrenz vun de multinationale Grousskonzerner an dem Onlinehandel, weiderhin vill lokal Betriben de Leit am Réidener Kanton eng villfälteg Noversuergung erméiglechen. An dofir, kaaft Kraaft fir lech an Är Regioun, mam Beki!

P.S. Mir hu wëlles eng nei Oplag vun der Beki-Brochure ze maachen. Wann Dir mat Ärem Betrib matmaache wëllt, da mellet lech beim:

Koordinateur Max Hilbert
T 691 888 295 / 23 62 21 847
info@beki.lu



DE KÄR A.S.B.L. | 103, Huewelerstrooss | L-8521 Beckerich
T 23 62 21 847 | T 691 888 295 | info@beki.lu | www.beki.lu



De S.I. Réidener Kanton ënnerstëtzt de Beki.

REGIONEWS

L'épicerie sociale Caritas Buttek - Redange

Caritas Luxembourg a inauguré sa troisième épicerie sociale le 21 novembre à Redange. L'objectif étant d'aider temporairement les personnes qui se trouvent dans une situation financière précaire en augmentant leur pouvoir d'achat. L'épicerie sociale "Caritas Buttek" de Redange a été créée en collaboration avec l'office social du canton de Redange (OS-CARE). L'assortiment comprend aussi bien des fruits et légumes frais que des articles de soin et d'hygiène pour adultes et enfants. Afin de pouvoir s'approvisionner dans le "Caritas Buttek", il faut passer par l'office social. Les personnes, dont le besoin a été ainsi constaté, ont dès lors la possibilité d'acheter des articles. Les épicerie sociale "Caritas Buttek" sont intégrées dans les

"Fairness Center" Caritas, qui sont des lieux de rencontre, d'écoute et de formation. Outre les articles alimentaires, des vêtements de seconde main, en bon état, sont également vendus. L'accent est mis sur l'accueil des clients, le renseignement, l'écoute, qui peuvent se faire autour d'une tasse de thé ou de café. Les clients du "Caritas Buttek" de Redange auront aussi la possibilité de s'essayer à cuisiner des petits plats dans un coin cuisine aménagé à cet effet, ce qui contribue à créer une atmosphère agréable et sert à échanger des conseils pour une alimentation saine et équilibrée.

Caritas Buttek
32, Grand-Rue
L-8510 Redange
www.buttek.lu

Pall Center - Oberpallen

Après 32 ans de bons et loyaux services, le fameux Metropallitain a pris sa pension fin janvier.

Les murs du Foxy accueillent aujourd'hui la Brasserie du Pall avec sa carte pour bistronomes, élaborée sur base de plats traditionnels très bien exécutés et dans l'esprit d'une restauration saine, mais néanmoins abordable. Le Bar du Pall retrouvera sa place centrale dans quelques semaines, puisque des travaux d'aménagement y sont prévus avec un comptoir accueillant, où seront servies boissons

et petite restauration sur le pouce. Ainsi, l'Orangerie, que vous devez découvrir été comme hiver, est à votre service 7 jours sur 7, dès 7h le matin (8h le dimanche). Avec Mathieu et Aurianne (Foxy) un tout nouveau projet sortira de terre. Un restaurant gastronomique pour 2016 ! Et pour élargir encore l'offre de services, des chambres d'hôtes seront partie intégrante de ce projet.

www.pallcenter.lu



Café beim Renert - Préizerdaul?

Den Didi Quaring, sympathesche "Bäigeprafftenen" aus dem Préizerdaul, ass Member vum Préizerdauler Syndicat d'Initiative an wor beim faméise Chillout am Bistro ëmmer fläisseg um Cocktail-mixen! Wéi mir matkrut, dat hien e lëtzebuergesche Bistro géif opmaachen hu mir eis gefreet. De Choix ass leider net op de Réidener Kanton gefall mais op de Knuedler. Lo hu mer alt eng gutt Excuse fir an d'Stad ze tuckeren. T'ass net nëmmen immens schéin am Café beim Renert ginn, och de Choix u Wäiner,

Kaffi'en, Schockelasmëllech & Co ass top. T'gëtt och lëtzebuergesche Kascht - Beispill "Bouletté mat Schmackes! Frësch zoubereed an immens lecker... glutenfräi Produkter sinn och ze kréie - deemno Gluten Appetit a kommt eis nees ganz heem an de Kanton, well eng Saach ass sécher: t'gëtt eng terribel Henkech!

Beim Renert
20, Place Guillaume II
L-1648 Luxembourg
www.beimrenert.lu



Stuff 4 Kids by Loulou - Redange

Les créations textiles présentées chez Stuff 4 Kids sont imaginées et dessinées, puis réalisées à la main. Chaque petite créature a sa personnalité et son style est unique. Les créations de Loulou font de beaux cadeaux de naissance ou des objets de déco amusants. Elles peuvent être câlinées sans soucis, elles plaisent aussi aux grands qui retrouveront à travers elles un peu de leur âme d'enfant. Des

commandes sur mesure ou des reprises de modèles existantes sont les bienvenues. À découvrir absolument.

S4K
15, rue d'ospern
L-8508 Redange

Les heures d'ouverture:
Mardi-Vendredi: 17h00-19h00
Samedi: 9h00-11h00 13h30-16h30
ou sur RDV: +352 691 790 108
www.stuff4kidsbyloulou.com



À DÉCOUVRIR

LE CHÂTEAU D'USELDANGE



CIRCUIT DIDACTIQUE

ACCESSIBLE AUX PERSONNES HANDICAPÉES DE LA VUE.
PROJET-PILOTE DE L'UNESCO.

HEURES D'OUVERTURE:	8h30-19h00
RÉSERVATION:	OBLIGATOIRE POUR VISITES GUIDÉES (3 SEMAINES À L'AVANCE)
PARTICIPANTS:	MAX. 15 PRS / GROUPE
PRIX:	ACCÈS GRATUIT - VISITE GUIDÉE: 50 € PAR GROUPE
CONTACT:	TOM.LEHNERT@USELDENG.LU TÉL.: 00352 23 63 00 51-26



**BUERG
USELDENG**

PROJET INTERREG

ECOTRANSFAIRE

ECOTRANSFAIRE est un projet Interreg centré sur la rénovation et la construction écologique. Ce projet transfrontalier englobe la Lorraine (France), le Sud de la province de Luxembourg (Belgique) et le Grand-Duché de Luxembourg. Il réunit 12 partenaires issus de ces 3 pays.



Initié en 2012, ECOTRANSFAIRE a comme finalité de créer une plateforme de coopération transnationale axée sur le développement et la promotion du bâti durable. La plateforme intègre les différentes spécificités (métiers, procédures, financement, matériaux, formations, ...) liées à l'éco-rénovation et à l'écoconstruction et apporte des solutions à ses parties prenantes (maîtres d'ouvrages, maîtres d'œuvre, travailleurs, citoyens,...) en proposant des outils, des formations et le développement de nouvelles filières de production en éco-matériaux. Le Groupement Européen d'Intérêt Economique (GEIE) Eco-trans-faire assure le pilotage et la gestion du projet. Financé à 50% par le Fonds Européen de Développement Régional (FEDER) et à 50%, par des fonds propres et des co-financements publics français, belges, luxembourgeois, le projet génère de nombreuses activités. Sa clôture initialement prévue en décembre 2014 a été reportée à juin 2015 en raison de son démarrage réel en mai 2013 et du grand nombre d'actions qu'il conduit sur les 3 pays. Le projet avance en s'appuyant sur ses 4 groupes de travail thématiques ou comités techniques (CT) qui couvrent l'ensemble des enjeux liés au bâti durable: L'Offre (CT1),

la demande (CT2), les nouvelles filières locales en éco-matériaux (CT3), l'insertion et la formation (CT4). Le CT2 a également abordé l'analyse des aspects liés à l'ingénierie financière pour répondre à la question: comment financer ses "éco-travaux" mais également comment faire pour développer ses "éco-activités" dans le bâtiment durable. Les workshops de l'ingénierie financière pour le Luxembourg sont achevés, ceux de la France viennent de débiter. Quatre sessions de formation FEEBAT dans le domaine d'écoconstruction et d'éco rénovation, sur le territoire Briey-Longwy ont été organisées pour les entreprises françaises qui doivent monter en compétences. Une réflexion sur de nouvelles filières, dont une axée sur l'élimination des déchets de chantiers a été entamée. Les pools d'entreprises françaises, luxembourgeoises et belges se rencontreront début printemps. Le guide de préféabilité qui sera affiné par territoire pour les maîtres d'ouvrages est terminé pour la France, en cours de réalisation pour le Luxembourg et va débiter au printemps pour la Belgique. Il s'agit d'une de "check-list" dynamique et interactive qui sensibilise les maîtres d'ouvrages aux démarches et travaux à effectuer tout en leur facilitant le travail de préparation s'ils prévoient un projet de (éco) rénovation ou d'écoconstruction. Dans les six mois à venir, les membres du projet ECOTRANSFAIRE prépareront 2 à 3 manifestations pour présenter et partager les actions qu'ils ont menées avec le public intéressé. Un de ces événements aura lieu dans la commune de Beckerich.



Interreg IV-A
Wallonie - Grand Région

Projet cofinancé par le Fonds européen de développement régional dans le cadre du programme INTERREG IV A Grande Région. L'Union européenne investit dans votre avenir.



LE GOUVERNEMENT
DU GRAND-DUCHÉ DE LUXEMBOURG
Ministère du Développement durable
et des Infrastructures



Ministère de l'Énergie et du Climat
RÉGION ÎLE-DE-FRANCE



La Région
Lorraine

MI-MARS: NOUVEAU SHOWROOM - 5B ARELERSTROOSS À BECKERICH



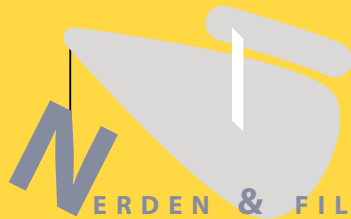
3.200 € -20%
2.560 € TVA
TWIST
MODÈLE D'EXPOSITION



Cheminées • Poêles à bois et à pellets • Ramonage • Tubage

Walux
Bioenergy

6, Jos Seylerstrooss L-8522 Beckerich
gsm: 621 27 85 16 | tél: 26 621 408 | fax: 26 621 808
mail: walux@pt.lu | www.walux.lu



NERDEN & FILS SÀRL
Entreprise de construction
B e c k e r i c h
T é l . 2 3 6 2 1 4 9 3
w w w . n e r d e n . l u

Habitations | Bâtiments commerciaux | Façades
Transformations | Aménagements extérieurs
Enduits traditionnels & argiles | Isolations écologiques
Chapes & Carrelages | Promotions immobilières



*Le nouveau
Pall Center
à Useldange
est ouvert!*



PALL CENTER
NATURELLEMENT DIFFÉRENT

OBERPALLEN
2, ARELERSTROOSS
L-8552 OBERPALLEN
TÉL.: +352 23 64 41

www.pallcenter.lu
facebook.com/pallcenter

USELDANGE
4, RUE D'EVERLANGE
L-8707 USELDANGE
TÉL.: +352 26 61 08 61

Du lundi au samedi
de 7h à 19h





FACETTENREICHES **KULTUR-**
PROGRAMM IM FRÜHLING...

CUBE 521



Informationen und Karten

www.cube521.lu | T + 352 521 521



CUBE 521 | 1-3 Driicht | L-9764 Marnach | Luxembourg
info@cube521.lu | T +352 521 521

Das Westfälische Landestheater widmet sich am **8. März** den brillanten Sketchen und Dialogen von **Vicco von Bülow** besser bekannt als **Loriot**. In einer von der Kritik hochgelobten Inszenierung ("Une mise en scène lumineuse et sensuelle." Franck Colotte) von Marja-Leena Junker, geht am **13. März** Paul Claudels autobiografisches Drama "**Partage de midi**" in französischer Sprache über die Bühne. Am **15. März** ist Erich Kästners **Doppeltes Lottchen** als Theater mit Musik für Kinder und Erwachsene zu sehen.

Kompositionen voller emotionaler Tiefe und dichterischer Lyrik verspricht das internationale **Rabih Abou-Khalil Mediterranean Quintett** am **27. März** und **Peter Shub**, ehemaliger Roncalli-Clown und Komikergenie verzaubert Groß und Klein in seinem Programm "**Für Garderobe keine Haftung**".

Das bekannte Lied "**Lili Marleen**" feiert im April 2015 seinen 100. Geburtstag! In einem Schauspiel mit Musik entführen die Hamburger Kammerspiele auf eine berührende Zeitreise um Lili Marleen und Lale Andersen mit der Schauspielerin **Gilla Cremer**. Die Klaviervirtuosin **Katarzyna Wieczorek** präsentiert im Rahmen des Klänge Maarnicher Festival 2015 Werke von Szymanowski, Chopin, Rachmaninow, Prokofjew.

Der Comedy-Kabarett-Kulturreporter **Alfons** legt auf seiner Tournee einen Zwischenstopp in Marnach ein und garantiert am **23. April** mit seinem aktuellen Programm "**Wiedersehen macht Freunde**" ein Abend mit bester Unterhaltung. Ein vielseitig-kultureller Abend mit Tanz ("**Rain**" von **Bernard Baumgarten**), einer Fotoausstellung "**Verweile im Fluss**" von **Raymond Clement** und einer musikalischen Improvisation am Klavier von **Maurice Clement** findet am **25. April** statt.

Am **26. April** ist das Westfälische Landestheater mit dem Musiktheaterstück **Urmel aus dem Eis**, - über den verwirrten Professor Habakuk Tibatong und seinem Urmel, einem kleinen grünen Tier mit Schuppen, einem langen Schwanz mit kleinen Zacken und Flügeln auf dem Rücken, live auf der Bühne.



**NOTRE SERVICE SALAIRE
POUR VOUS FACILITER
VOTRE QUOTIDIEN!**

- Calcul et traitement des salaires, avantages en nature et autres rémunérations
- Déclarations fiscales et sociales
- Tenue des livres de salaires et assistance lors du contrôle fiscal
- Traitement des salaires à l'étranger
- Tous traitements en relation avec le salaire (congrés extraordinaires; chômage intempéries; déclarations ADEM; etc.)

**fiduciaire
interrégionale** s.a.
FIDUCIAIRE COMPTABLE

14, Hauptstrooss · L-8720 Rippweiler · Tél.: 23 62 33-1 · fiin@pt.lu
www.fiduciaire-interregionale.lu

Secrétariat social · Comptabilité · Bilans · Déclarations fiscales · Conseil fiscal · Démarches administratives · Demandes de subventions · Traitement TVA internationale

RIDO

Christiane

Ridoen
Storen
Raffrollos
Lambrequin
etc...

Telefonische
Rendez-Vous
Och Owes a
Samschdes Moies.
30 Joër Erfahrung
Gratis devis

Schneider Christiane
6, Batzent - L-8551 Næerden
☎: 23 620 847 - ☎: 26 620 502
info@rido-christiane.lu
www.rido-christiane.lu

Berodung dohem - Konfektioon op d'Mooss

**NERDEN
CONSTRUCTIONS**

NC

www.nerdenc.lu
Tél.: 26 62 12-58

**Constructions • Chapes • Carrelages
Facades • Plafonnages**

AGENDA

MARS-AVRIL

MARS

06.03.15 → 18h00-01h00 Preizerdaul / Op der Fabrik **CHILL-OUT AM BISTRO**

Entrée libre
Org.: Syndicat d'Initiative Préizerdaul
www.preizerdaul.lu

06.03.15 → 20h00 Moulin de Beckerich / Scheier **CONFÉRENCE** "MARTELANGE-BASTOGNE-HOUF-FALIZE. NOËL 44. LA BATAILLE VUE DU CIEL".

Conférence de Jean-Marie Doucet (F)
Entrée libre et gratuite.
Org.: d'Millen asbl
Tél. +352 691 510 372
info@dmillen.lu - www.dmillen.lu

07.03.15 → 21h00 Colmer-Bierg / Centre Culturel **GENDERPARTY**

MAM DJ PAUL AM KADER VUM INTERNATIONALE FRAENDAG

Fräien Entrée
Org.: Chancëgläichheetskommissioun
www.colmar-berg.lu



07-29.03.15 Moulin de Beckerich / Millegalerie **PEINTURES DE WILHELM MENKE** EXPOSITION "RENCONTRE AVEC LES ARBRES/BAUMBEGEGNUGEN"

Exposition accessible du jeudi au dimanche de 14h à 18h
Tél. +352 621 25 19 79
millegalerie@beckerich.lu - www.dmillen.lu

08.03.15 Préizerdaul / Op der Fabrik **BRUNCH "KOMM HËLLEF MAT" (ONG)**

Org.: ONG Komm hëllef mat asbl
www.preizerdaul.lu

13 & 14.03.15 → 9h00-16h
Moulin de Beckerich / Millen

STAGE DE VANNERIE: L'OSIER DANS MON JARDIN

Avec Françoise Marion (F)
Inscriptions et org.: d'Millen asbl
Tél. +352 691 510 372
info@dmillen.lu - www.dmillen.lu

14.03.15 → 20h00 Saeul / salle des fêtes **CONCERT DE GALA**

Org.: Sëller Musek
www.saeul.lu

14.03.15 → 20h00 Mäertzeg Centre Turelbaach **CABARET MONIQUE & MARCEL**

Org.: Kulturkommissioun
www.mertzig.lu

15.03.15 → 14h30 Sportshaal Réiden Atert **TÉLÉVIE**

PROMI-HANDBALL FIR DEN TÉLÉVIE, 2 PROMI-EKIPPEN, RTL, DE RÉIDENER GEMENGEROT & OLD-STAR'S VUM HCA

Virverkauf: 4€ Kees: 5€

15.03.15 → 15h00 Moulin de Beckerich / Millegalerie **HISTOIRES POUR PETITS ET GRANDS** DANS LA GALERIE, ENTOURÉE ET INSPIRÉE DES PEINTURES DE WILHELM MENKE, ISABEL SHRANKEL, CONTEUSE, RACONTERA DES HISTOIRES D'ARBRES POUR PETITS ET GRANDS.

Entrée gratuite. Langue parlée: allemand
Tél. +352 621 25 19 79
millegalerie@beckerich.lu - www.dmillen.lu

18.03.15 → 9h00-12h30 Rammerich / Parking beim Kulturcenter **RAMMERICHER MAART**

All 3ten Mëttwoch am Mount
Org.: Familjekommissioun mat der Gemeng
www.rambrouch.lu

19.03.15 → 20h00
Moulin de Beckerich / Scheier

JEUDI AU MOULIN CONFÉRENCE DE FRANCIS SCHOLTÈS (F)

1^{ÈRE} PARTIE: "LA TAILLE DES ARBRES FRUITIERS"

Entrée libre et gratuite
Org.: d'Millen asbl
Tél. +352 691 510 372
info@dmillen.lu - www.dmillen.lu

20.03.15 Preizerdaul / Fabrik **MOUNDWANDERUNG AM PRÉIZERDAUL**

Org.: Syndicat d'Initiative Préizerdaul
www.preizerdaul.lu

21.03.15 → 14h00 & 16h30
Moulin de Beckerich / Atelier artistique

JEUDI AU MOULIN CONFÉRENCE DE FRANÇOISE BANDE (F)

2^{ÈME} PARTIE: ATELIER PEINTURE POUR JEUNES (À PARTIR DE 10 ANS) ET ADULTES: COMMENT PEINDRE UN ARBRE!

Prix: 25 €/p. matériel compris
Org.: d'Millen asbl
Inscriptions: Tél. +352 621 25 19 79
millegalerie@beckerich.lu - www.dmillen.lu

AVRIL

04-06.04.15 Préizerdaul / Fabrik **OUÏCHTEREN AM PRÉIZERDAUL**

Maart, Ausstellungen & Galerie
Org.: Syndicat d'Initiative Préizerdaul
www.preizerdaul.lu/ouischeren



09.04.15 → 20h00 Moulin de Beckerich / Scheier **JEUDI AU MOULIN CONFÉRENCE DE CHARLES THIÉBAUT (F)**

JEUDI AU MOULIN: "LES JARDINS DU CHÂTEAU DE VERSAILLES EN COMPAGNIE DE LOUIS XIV"

Entrée libre et gratuite.
Org.: d'Millen asbl
Tél. +352 691 510 372
info@dmillen.lu - www.dmillen.lu

12.04.15 → Start 10h00
Sëll / Arelerstrooss

TRADITIONELLEN SËLLER FRÉIJOERS-MAART MAT LËTZE-BUERGER MAARTLEIT & MUSÉK

Org.: Sëller Pompjéeën
www.saeul.lu

18.04.15 Mäertzeg Centre Turelbaach **APÉROL PARTY**

FC Sporting Mäertzeg
www.sportingmertzig.lu/

19.04.15 Groussbus / Festsall **THÉ DANSANT**

Org.: Groussbusser Musek
www.groussbus.lu

25.04.15 Heeschpelt **KIIRMESHÄMMELS-MARSCH**

www.wahl.lu

26.04.15 Heeschpelt / Café Majery **KIRMES & KIRMESBAL**

www.wahl.lu

25.04.15 → 20h00 Centre Turelbaach **GALACONCERT**

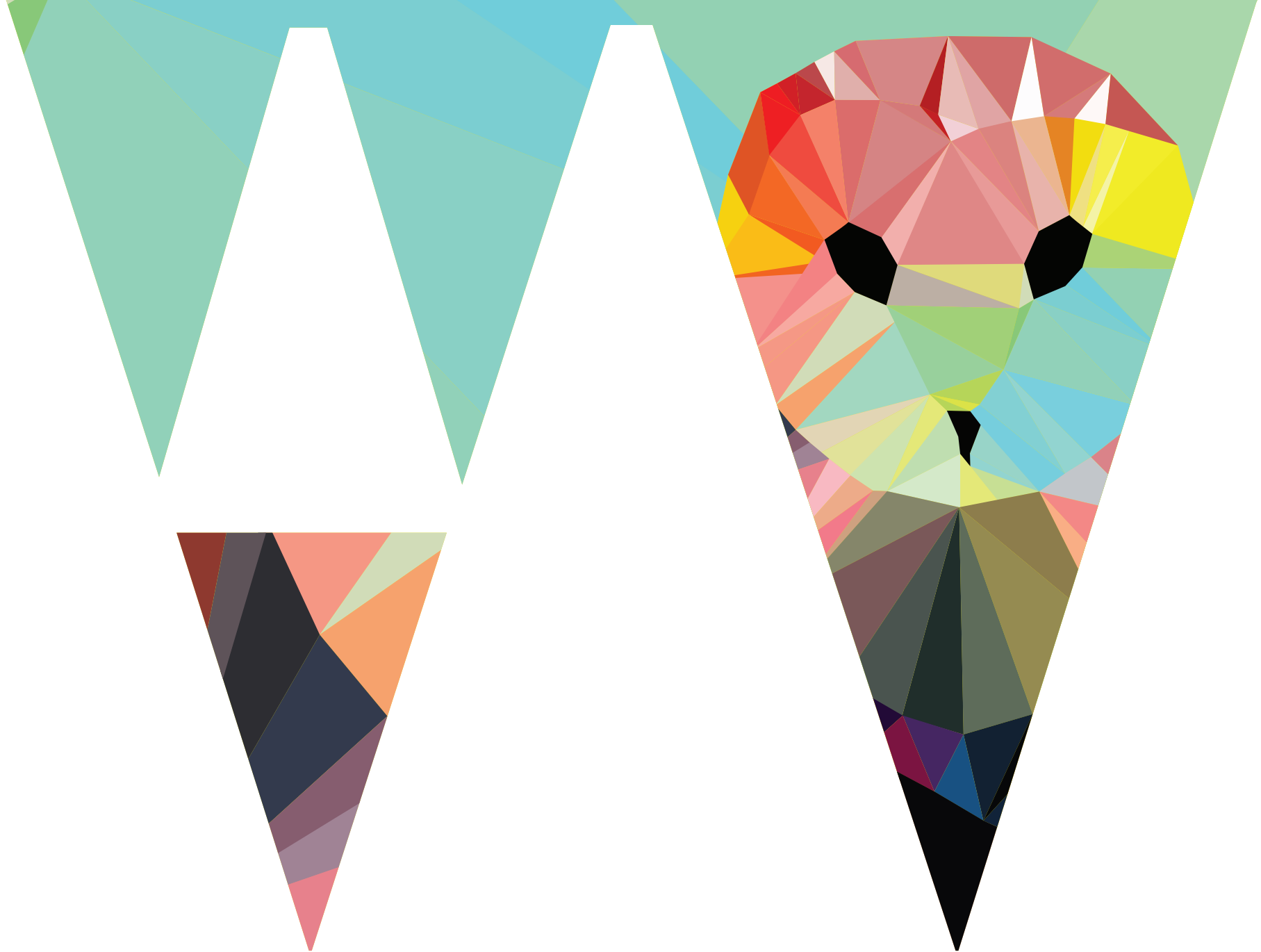
Org.: Fanfare Mertzig
www.mertzig.lu

26.04.15 → 15h00 Attert / Centre de Visite "Voyage au coeur de l'Attert" **MINI-VISITE, VISITE GUIDÉE DU MUSÉE POUR LES ENFANTS DE 2 À 5 ANS**

Prix: 2€/enfant + 1 parent. Sur réservation
Org.: Voyage au Coeur de l'Attert
Tél. +32 63 22 78 55
voyage@coeurdelattert.be - www.coeurdelattert.be

26.04.15 → 11h30 Colpach-Bas / Parc du Château **INAUGURATION DE LA PROMENADE TRANSFRONTALIÈRE "AUTOUR DU CHÂTEAU DE COLPACH"**

Org.: Voyage au Coeur de l'Attert
Tél. +32 63 22 78 55
voyage@coeurdelattert.be - www.coeurdelattert.be



ZACKEG KOMMUNIZÉIEREN





myenergy days



Jeu concours

Tirage au sort
d'une nouvelle chaudière
à condensation! *

Infos sur: www.myenergydays.lu



Cottyn-Kieffer

Conduits de cheminée

Buderus



ROLLINGER

CHAUFFAGE SANITAIRE

* soumis à conditions

Conception et layout: apart © Photo: Andrés Laguna

20

mars

21

mars

22

mars

myenergy days 2015

le salon de l'énergie dans la construction

Luxexpo / Kirchberg

www.myenergydays.lu

myenergy
Luxembourg



LE GOUVERNEMENT
DU GRAND-DUCHÉ DE LUXEMBOURG
Ministère de l'Économie



LE GOUVERNEMENT
DU GRAND-DUCHÉ DE LUXEMBOURG
Ministère du Développement durable
et de l'Énergie



LE GOUVERNEMENT
DU GRAND-DUCHÉ DE LUXEMBOURG
Ministère de l'Énergie



myclimate
Entièrement climatiquement neutre



PROJET
COPFINANÇÉ
PAR L'UNION
EUROPÉENNE



myenergy days



49020



LUXEXPO
EXHIBITION & CONGRESS CENTER

www.myenergydays.lu

le salon de l'énergie
dans la construction

BILLET D'ENTRÉE Valeur/Wert
EINTRITTSKARTE 3€*

Heures d'ouverture / Öffnungszeiten

Ve / Fr	20.03.2015	14h > 19h
Sa / Sa	21.03.2015	10h > 18h
Di / So	22.03.2015	10h > 18h



CHAMBRE
DES MÉTIERS



FÉDÉRATION
DES ARTISANS



Fedil



DAI



Service des Sites et
Équipements Sportifs



dc



CONSEIL DE
COMMERCE



IFSB



IUC



eida

ENERGY REVOLT

GÉINT DE STROUM MAM EIDA STROUM

Wiesselt bei den alternativen an onofhängege Stroumliwwerant Eida mam gréngé Stroum fir d'ganz d'Land. Géint de Stroum mam Eida-Stroum. Schléisst lech un a profitéiert vun engem gratis Energie-Audit am Wäert vun 250 €/Beki

eida s.a.
siège social
6, Jos Seylerstrooss
L-8522 Beckerich
T +352 26 47 47
info@eida.lu

eida.lu

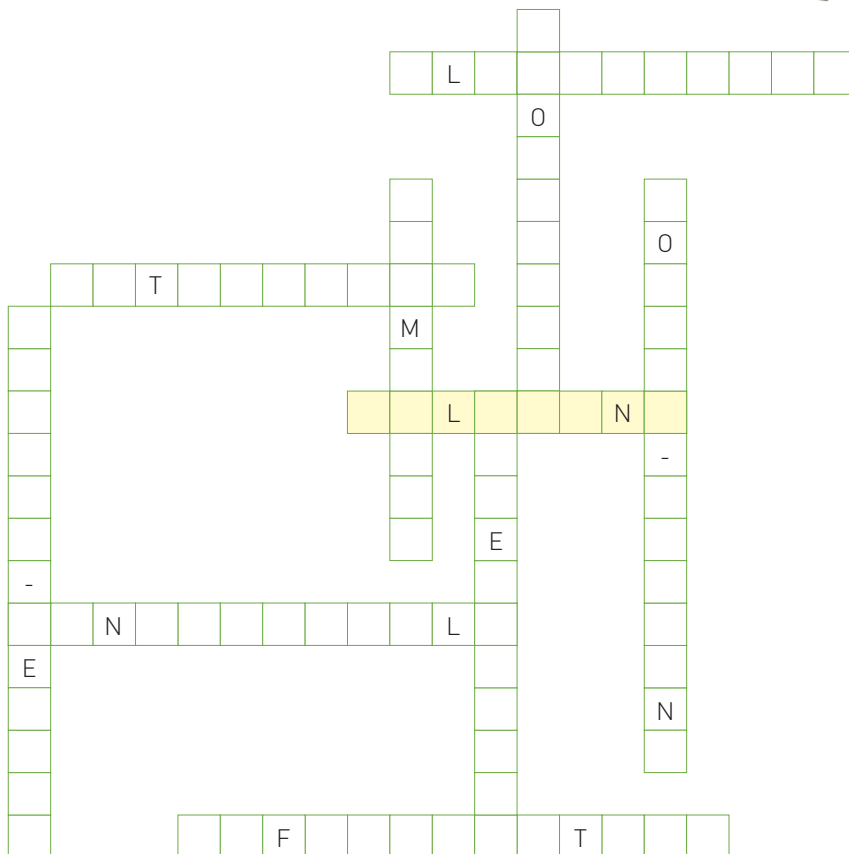
4 À GAGNER SACS SOLAIRE* EIDA



* Le sac solaire Faction à construction robuste et de haute qualité est produit à partir de bâches pour poids lourds. La bandoulière est fabriqué avec le même matériel que les ceintures de voitures. Via le Direct-Charger vous pouvez par ex. recharger un téléphone portable, une tablette, un lecteur MP3, un appareil photo, une console de jeux mobile, Powerbank etc. directement dans la sacoche avec l'énergie solaire écologique. La résistante housse convient aussi bien pour une utilisation professionnelle et quotidienne que pour une utilisation occasionnelle.

ÉLECTRICITÉ
ENERGY-REVOLT
CONTRE-COURANT
ALTERNATIF
INDÉPENDANT
RENOUVELABLE
ÉCOLOGIQUE
REFORESTATION
CLIMHOUSE

Le principe est simple: placez dans la grille chacun des mots repris dans la liste et découvrez le mot mystère. Quelques lettres sont déjà placées pour vous aider. Complétez le bon de participation en n'oubliant pas d'indiquer le mot mystère ainsi que vos coordonnées et renvoyez le coupon de participation avant le **30 mars 2015** par courrier ou par fax 23 62 43-29. Les gagnants seront désignés par tirage au sort parmi les bonnes réponses reçues et sera avertis par courrier. Le résultat sera publié dans l'édition d'avril.



RÉSULTAT

DU MOT MYSTÈRE DU SYNERGIE 29



Pires Nicole
Useldange
gagne 4 pneus hiver

GARAGE KAUTEN S.A.

MOT MYSTÈRE - COUPON-RÉPONSE

□ □ L □ □ □ N □

Nom & Prénom

Rue & numéro

Localité

Email

Tél.

SYNERGIE

p/a Art & Wise s.à r.l.
6, Jos Seylerstrooss
L-8522 Beckerich

eida SYNERGIE
ENERGY REVOLT

KAF KRAAFT

100 €

100 + 3
BEKI

Fir all 100 € kritt Dir elo 3 Beki extra!

www.beki.lu



Bezelt mam Regiogeld Beki op iwwer 70 Plazen am Réidener Kanton

Kaf Kraaft fir d'Regioun!



De S.I. Réidener Kanton ënnerstëtzt de Beki.

Och fir **Net-Beki-Memberen**. Wiesselt hei:

